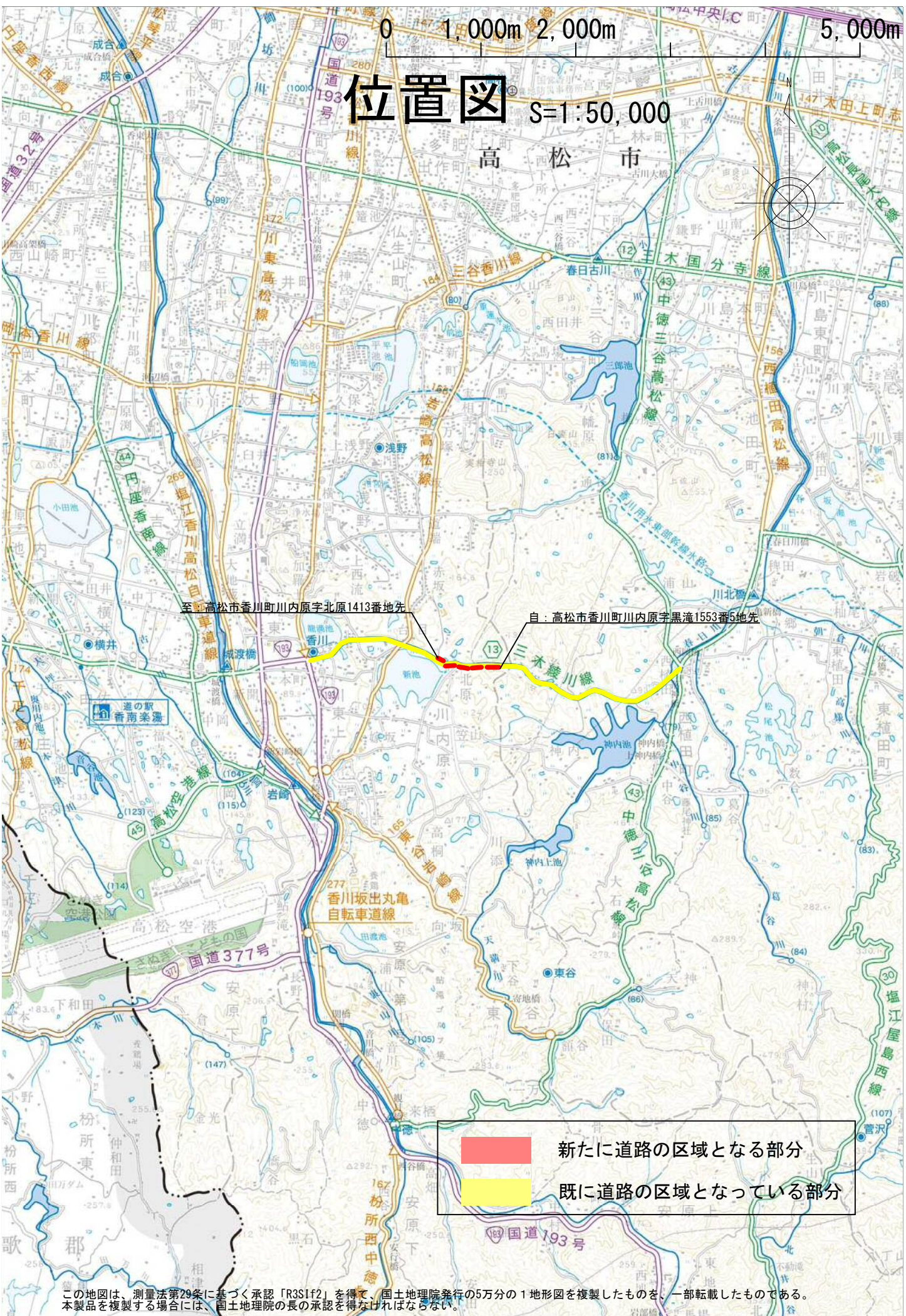


0 1,000m 2,000m 5,000m

# 位置図

S=1:50,000

## 高松市



至：高松市香川町川内原字北原1413番地先

自：高松市香川町川内原字黒滝1553番5地先

- 新たに道路の区域となる部分
- 既に道路の区域となっている部分

この地図は、測量法第29条に基づく承認「R3S1f2」を得て、国土地理院発行の5万分の1地形図を複製したものを、一部転載したものである。本製品を複製する場合には、国土地理院の長の承認を得なければならない。