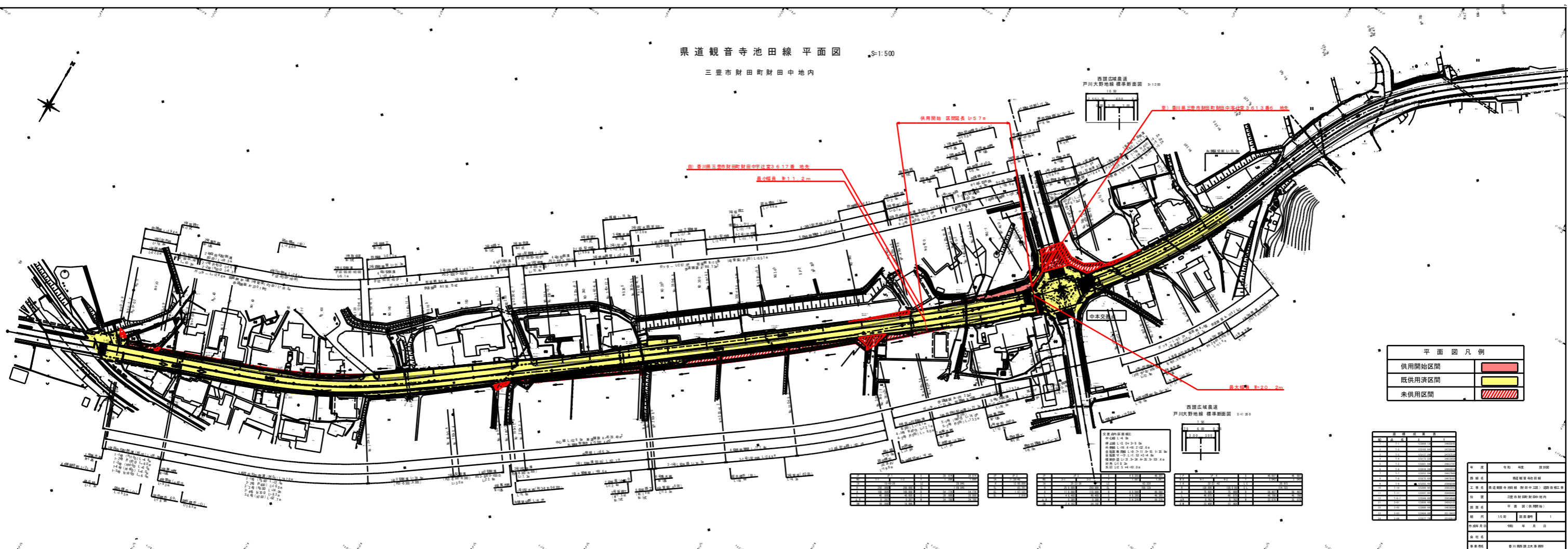


県道観音寺池田線 平面図 1/500

三豊市財田町財田中地内



前、豊田県三豊市財田町財田中地内(平)以栄3.6.17番、地先
最大幅員 幅11.2m

供用開始 区間延長 15.7m

第1、豊田県三豊市財田町財田中地内(平)以栄3.6.13番5、地先

最大幅員 幅2.0~2.2m

平面図凡例

供用開始区間	
既供用済区間	
未供用区間	

各表の記載事項

中心線	1:4.00
供用開始	1:4.00
既供用済	1:4.00
未供用	1:4.00
幅員	1:4.00
標高	1:4.00
距離	1:4.00

表	内容	備考
1
2
3
4
5
6
7
8
9
10

表	内容	備考
1
2
3
4
5
6
7
8
9
10

表	内容	備考
1
2
3
4
5
6
7
8
9
10