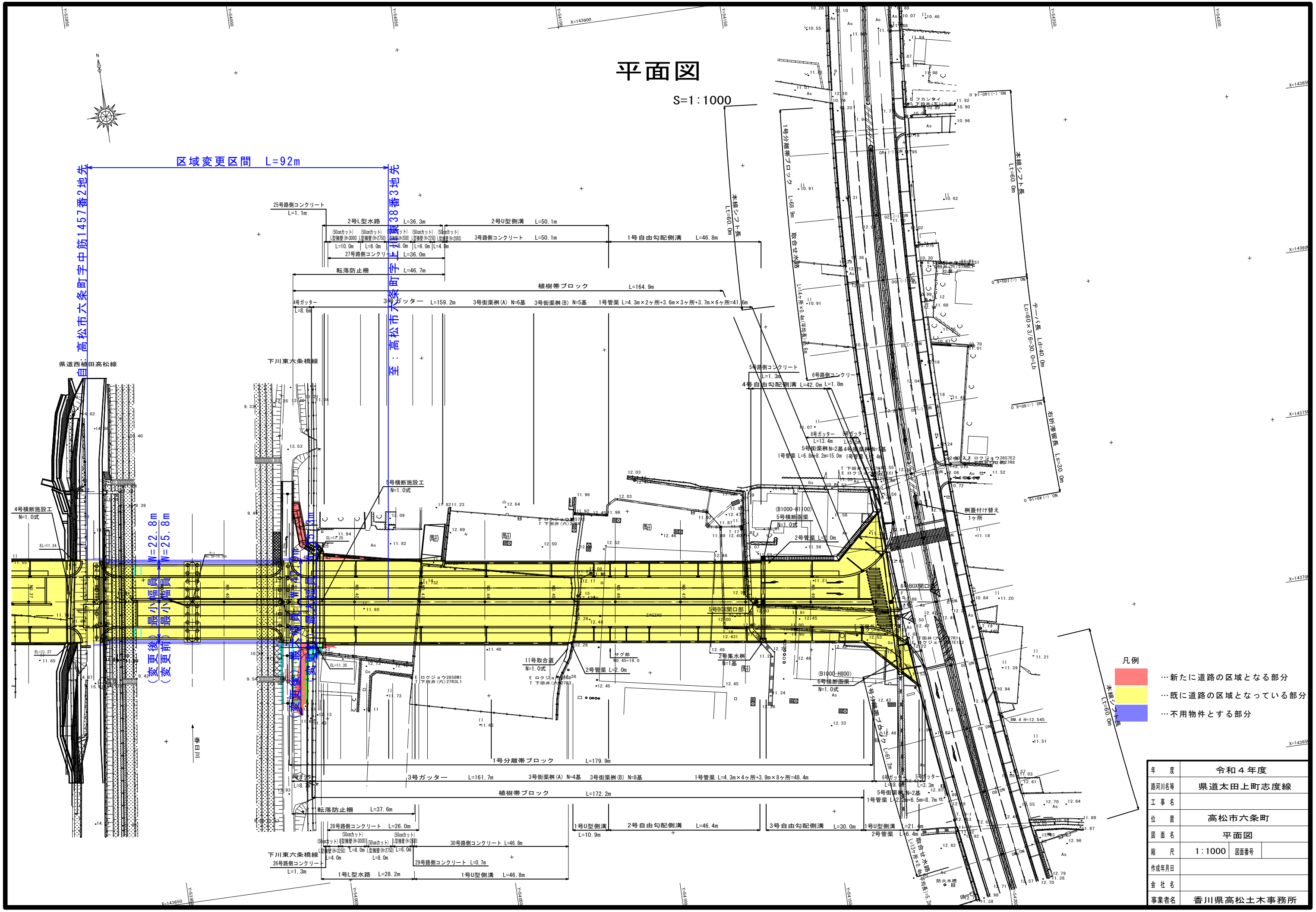


平面図

S=1:1000



区域変更区間 L=92m

自：高松市六条町字中筋1457番2地先

至：高松市六条町字上筋38番3地先

最小幅員 (変更後) W=22.8m
最小幅員 (変更前) W=25.8m

- 凡例
- …新たに道路の区域となる部分
 - …既に道路の区域となっている部分
 - …不用物件とする部分

年度	令和4年度
路河川名等	県道太田上町志度線
工事名	高松市六条町
位置	平面図
縮尺	1:1000
図面番号	
作成年月日	
会社名	
事業者名	香川県高松土木事務所