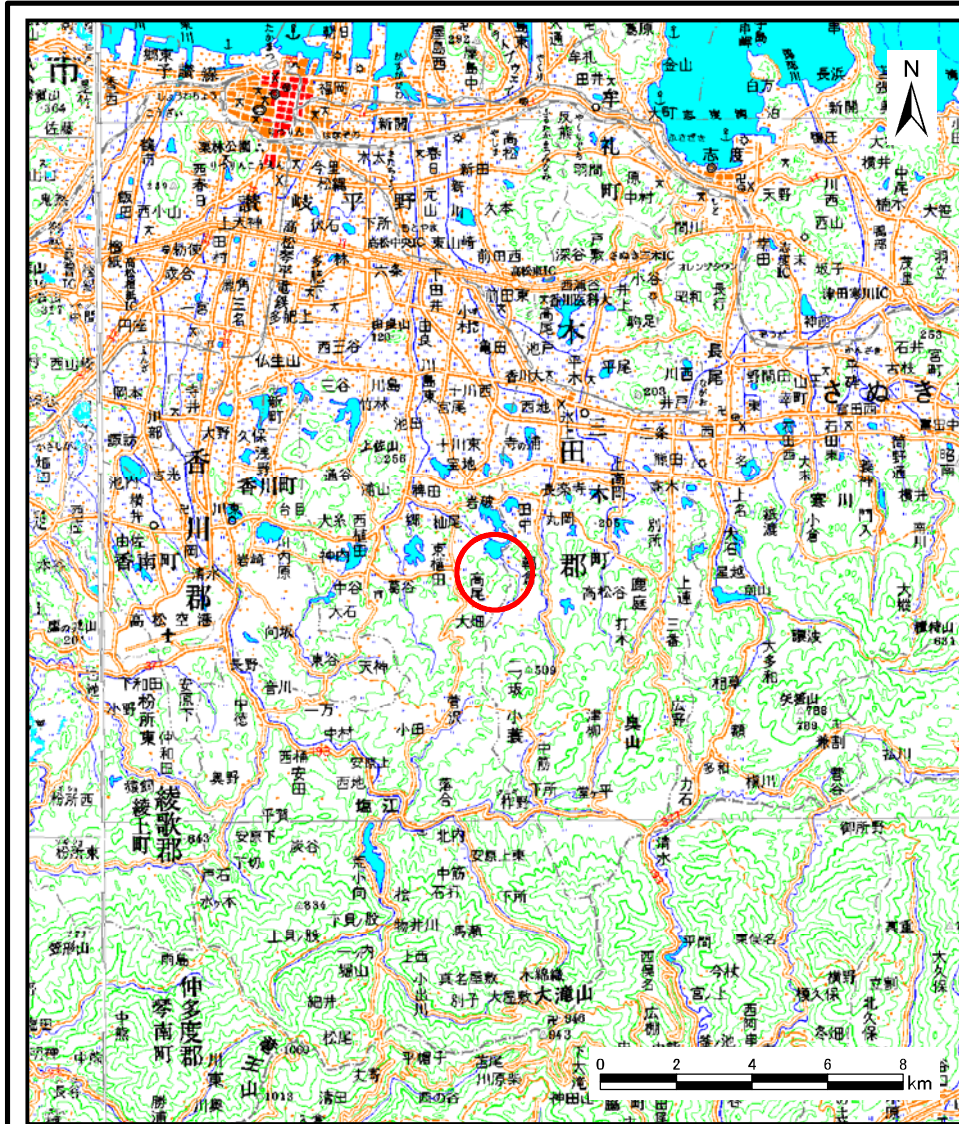
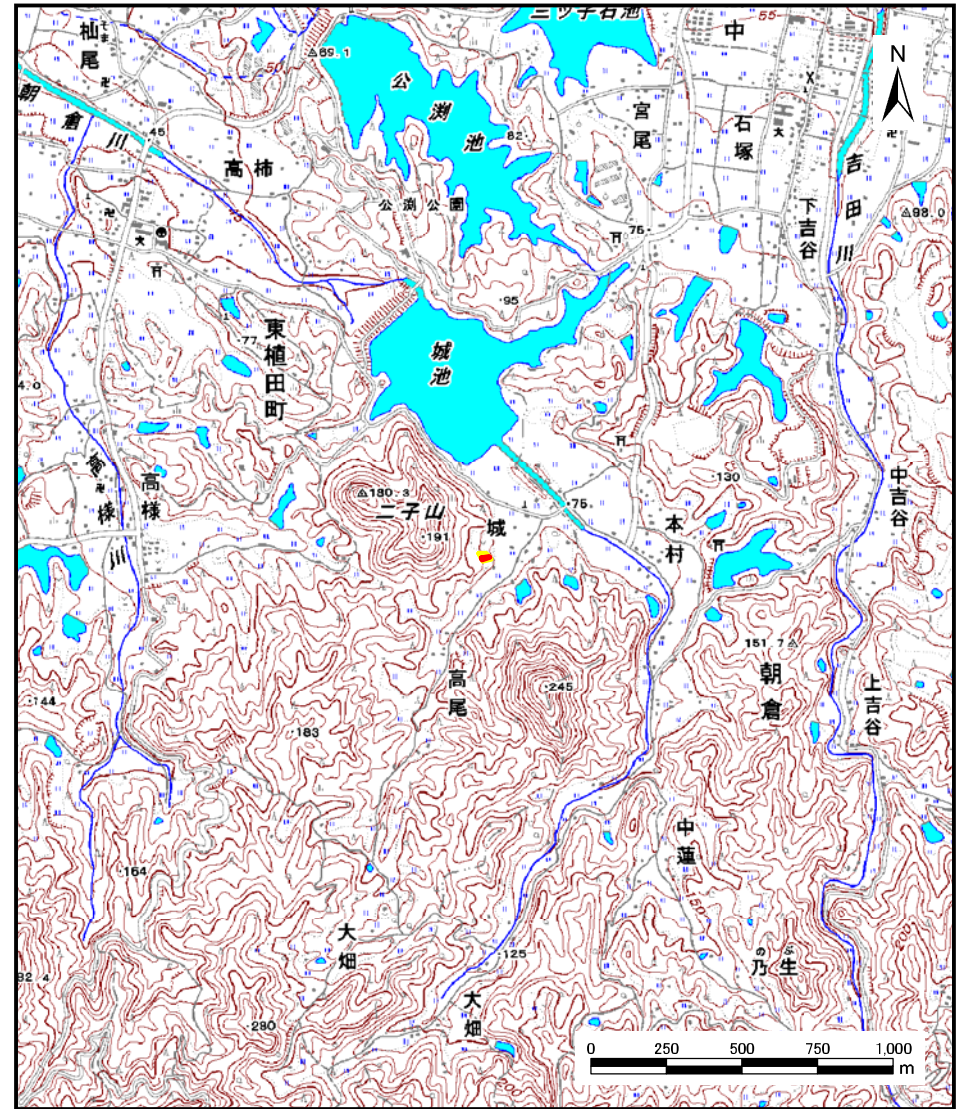


# 土砂災害警戒区域等の指定の公示に係る図書（その1）



(1/200,000)

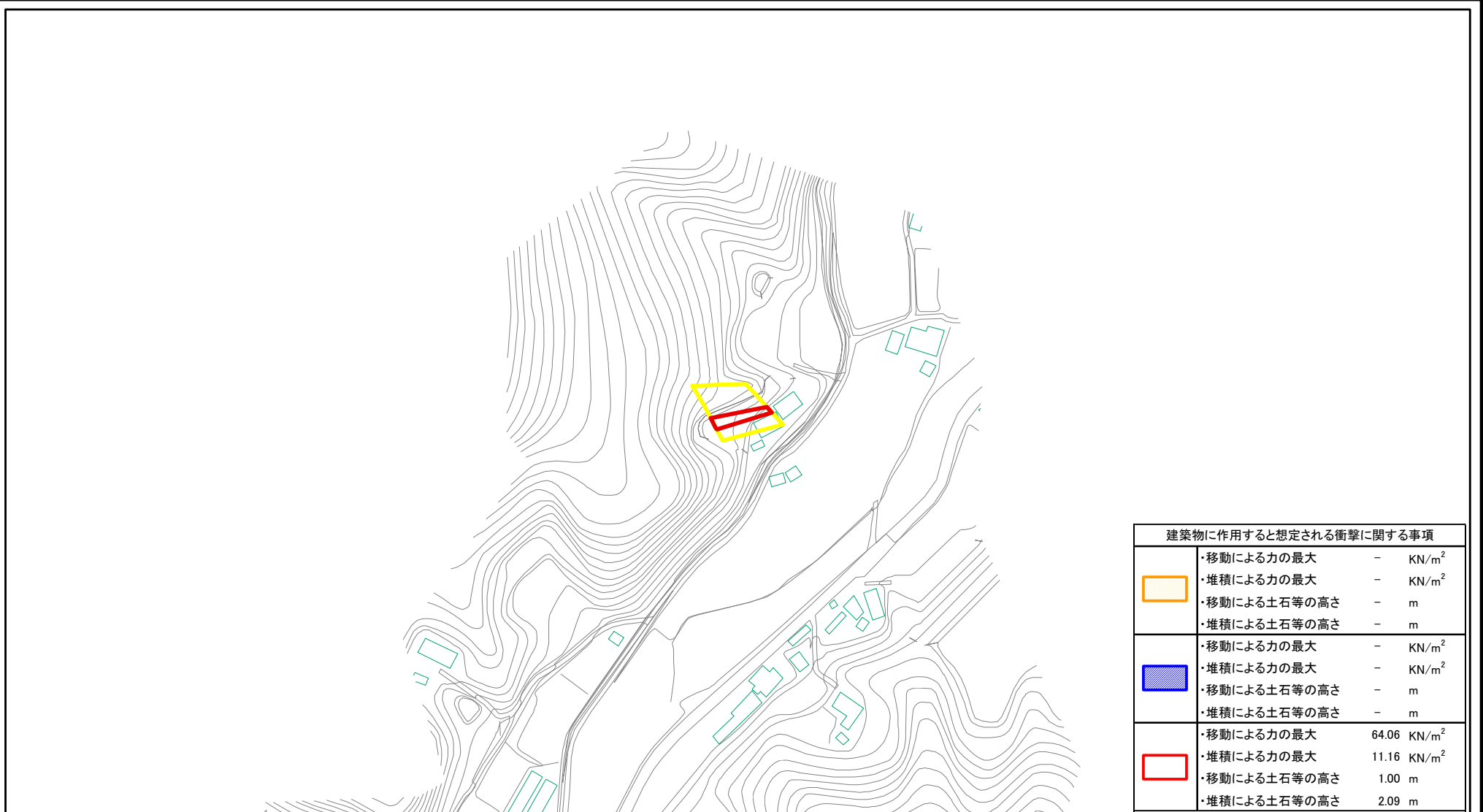





(1/25,000)

様式-1 (急) 土砂災害警戒区域・土砂災害特別警戒区域位置図	自然現象の種類	急傾斜地の崩壊
	区域番号	II-352
	区域名称	東植田町(35)_2
	所在地	香川県高松市東植田町




この地図は、国土地理院長の承認を得て、同院発行の数値地図20000（地図画像）及び数値地図25000（地図画像）を複製したものである。（承認番号 平21業複、第50号）

# 土砂災害警戒区域等の指定の公示に係る図書(その2)



建築物に作用すると想定される衝撃に関する事項	
	・移動による力の最大 - KN/m <sup>2</sup>
	・堆積による力の最大 - KN/m <sup>2</sup>
	・移動による土石等の高さ - m
	・堆積による土石等の高さ - m
	・移動による力の最大 - KN/m <sup>2</sup>
	・堆積による力の最大 - KN/m <sup>2</sup>
	・移動による土石等の高さ - m
	・堆積による土石等の高さ - m
	・移動による力の最大 64.06 KN/m <sup>2</sup>
	・堆積による力の最大 11.16 KN/m <sup>2</sup>
	・移動による土石等の高さ 1.00 m
	・堆積による土石等の高さ 2.09 m

0 25 50 100 m

<b>様式-2(急)</b> 土砂災害警戒区域・土砂災害特別警戒区域 区域図	土砂災害防止法施行令第二条の基準に該当する区域		N 縮尺 1:2,500	自然現象の種類	急傾斜地の崩壊	箇所番号	II-352
	土砂災害防止法施行令第三条の基準に該当する区域			告示番号	香川県告示第131号	箇所名	東植田町(35).2
	それ以外の区域		告示年月日	平成23年3月25日	所在地	香川県高松市東植田町	