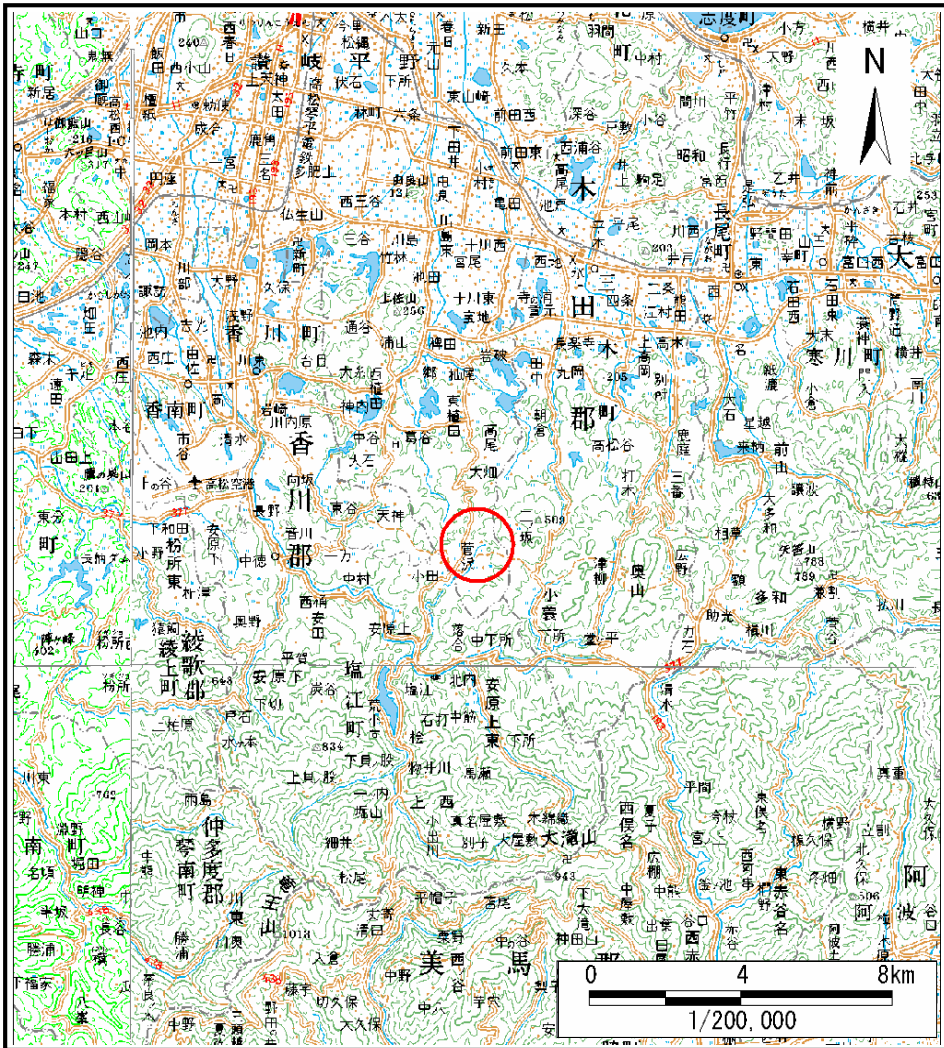
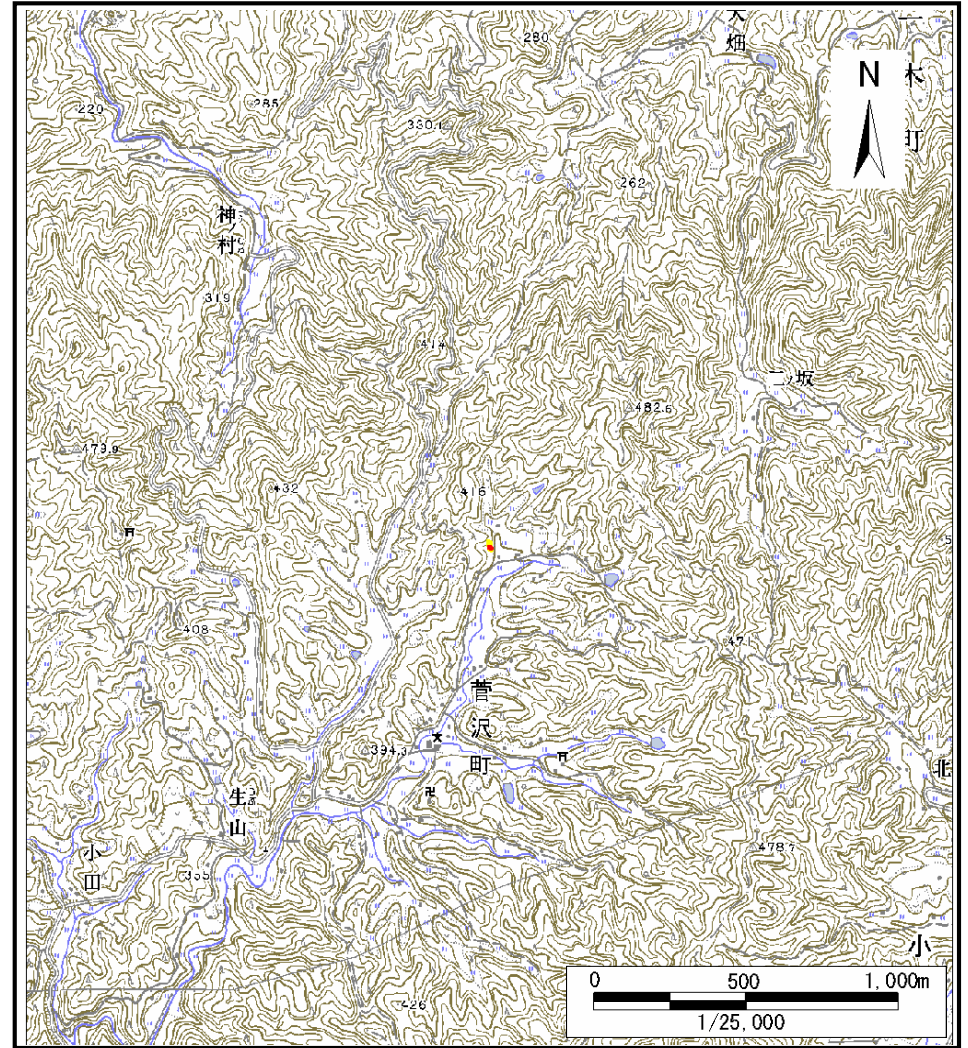


# 土砂災害警戒区域等の指定の公示に係る図書(その1)



(1/200,000)

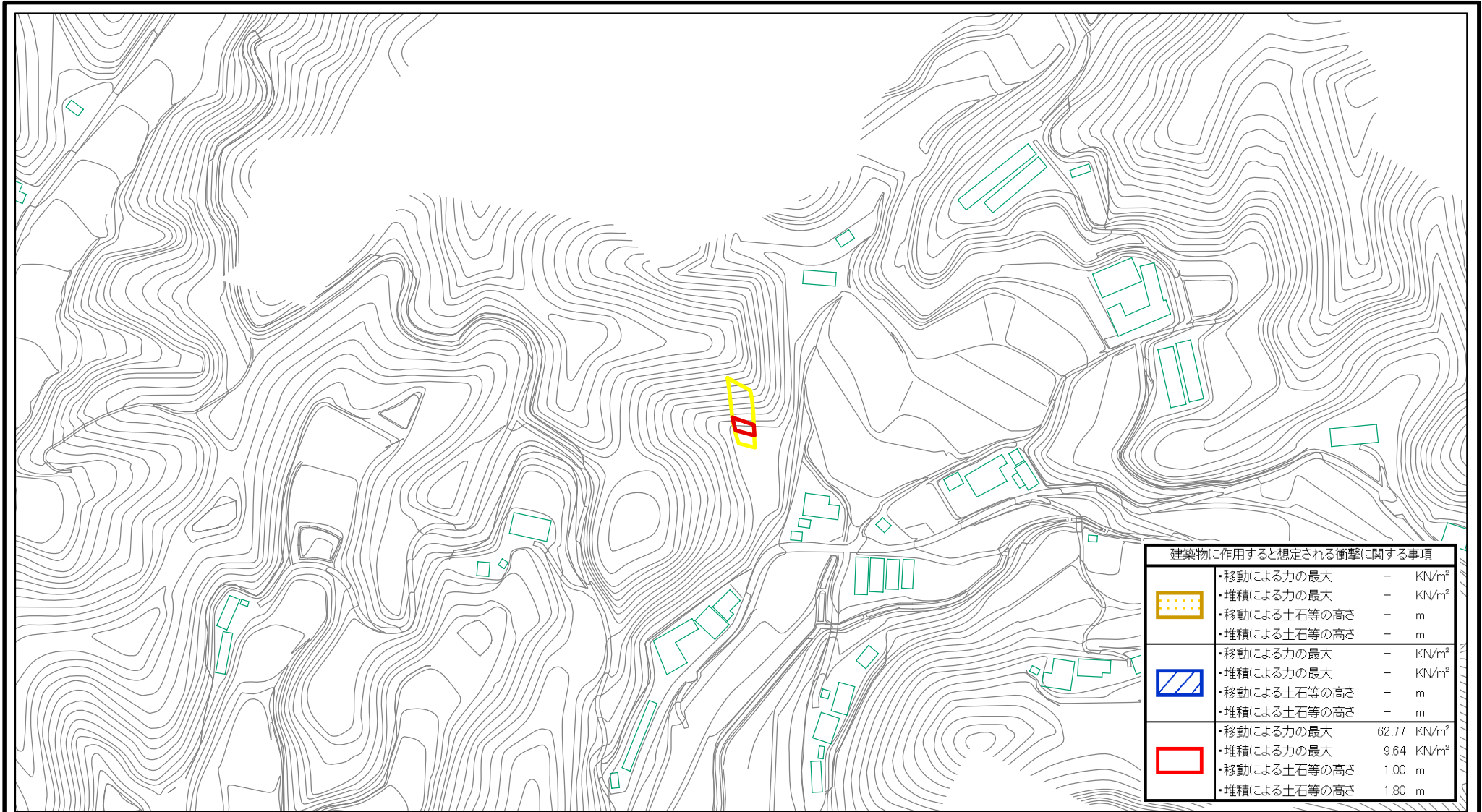


(1/25,000)

様式-1(急) 土砂災害警戒区域・土砂災害特別警戒区域 位置図	自然現象の種類	急傾斜地の崩壊
	箇所番号	II-1310
	箇所名	菅沢町(10)_2
	所在地	香川県高松市菅沢町

この地図は、国土地理院長の承認を得て、同院発行の数値地図20000(地図画像)及び数値地図25000(地図画像)を複製したものである。(承認番号 平21業複、第50号)

# 土砂災害警戒区域等の指定の公示に係る図書(その2)



0 25 50 100 m

建築物に作用すると想定される衝撃に関する事項	
	・移動による力の最大 - KN/m <sup>2</sup>
	・堆積による力の最大 - KN/m <sup>2</sup>
	・移動による土石等の高さ - m
	・堆積による土石等の高さ - m
	・移動による力の最大 - KN/m <sup>2</sup>
	・堆積による力の最大 - KN/m <sup>2</sup>
	・移動による土石等の高さ - m
	・堆積による土石等の高さ - m
	・移動による力の最大 62.77 KN/m <sup>2</sup>
	・堆積による力の最大 9.64 KN/m <sup>2</sup>
	・移動による土石等の高さ 1.00 m
	・堆積による土石等の高さ 1.80 m

<b>様式-2(急)</b> 土砂災害警戒区域・土砂災害特別警戒区域 区域図(その1)	土砂災害防止法施行令第二条の基準に該当する区域		<b>土</b> 縮尺 1:2,500	自然現象の種類	急傾斜地の崩壊	箇所番号	II-1310
	土砂災害防止法施行令第三条の基準に該当する区域			告示番号	香川県告示第131号	箇所名	菅沢町(10)_2
	土石等の(移動)高さが1m以下の場合、土石等の移動による力が100kN/m <sup>2</sup> を超える区域			告示年月日	平成23年3月25日	所在地	香川県高松市菅沢町
	土石等の堆積の高さが3mを超える区域 それ以外の区域						