

香川用水

香川用水は、高知県に建設された「早明浦ダム」によって、たくわえられた吉野川の水を、徳島県の「池田ダム」を通じて、香川県へ導水するものです。

香川用水によって、毎年、香川県へ2億4,700万トンの水が、導水される計画になっています。この水は、農業用水・上水道用水・工業用水として、香川県の産業の発展、県民生活の向上のために大変役立っている大切なものです。

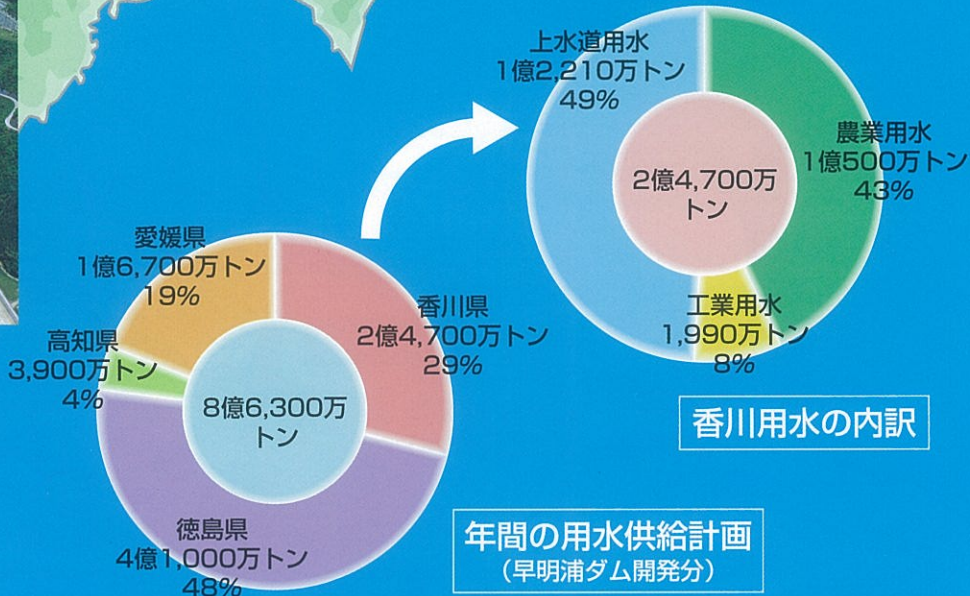
香川用水



池田ダム



早明浦ダム



香川用水概要図

香川用水施設の概要

幹線名	区 間	延長
導水トンネル	取水工 — 東西分水工 (徳島県三好市池田町) — (三豊市財田町)	8 km
東部幹線	東西分水工 — 宮奥池 (三豊市財田町) — (東かがわ市白鳥)	73
西部幹線	東西分水工 — 姥ヶ懐池 (三豊市財田町) — (観音寺市豊浜町)	13
高瀬支線	神田分水工 — 満水池 (三豊市山本町) — (三豊市高瀬町)	12
計		106

香川用水は県内のほとんどの地域に流れるように整備されています。
その長さは幹線水路だけでも106kmになります。



凡 例		
	農業用水 } の共用区間 都市用水 } (独)水資源機構管理区間	47km
	農業用水専用区間 香川用水土地改良区管理区間	59km

香川用水（農業用水）のいろいろな働き はたら

香川用水は県内の多くのため池に流れ込み、さらには大小無数の水路を流れて田んぼや畑に流れて行きます。この水の流れが農業用水としての利用以外に、いろいろな働きがあります。



防火用水機能

緊急時には消火用水として利用できます。



教育文化機能

香川用水を通して水の大切さを学びます。



地下水の涵養 かんよう

農地をうるおす水は、地下に浸透し地下水を豊かにします。



景観保全機能

水辺空間は憩いとやすらぎがあります。



生態系の保全

水辺にはたくさんの生き物が生活しています。



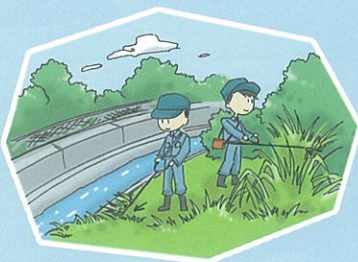
潜熱効果 せんねつ こうか

水田などの水が蒸発して周囲の温度を下げる働きがあります。

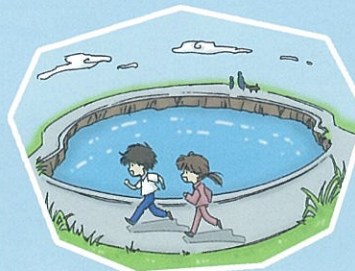
農業用水の管理と地域活動 かんり ちいきかつどう

香川用水が流れ込むため池や水路は、香川用土地改良区をはじめ、たくさん かがわようすいとちかいりょうく の人達によりゲートの開閉、監視や点検、草刈りなどの管理がされています。

また、ため池や水路などを利用した地域の活動も増えています。ため池や水路は地域住民にとっても身近な施設です。地域全体で守りましょう。



香川用水幹線水路周辺の草刈り。



散歩やジョギングコースとして利用されています。



水路に花を植え付けて景観をよくします。