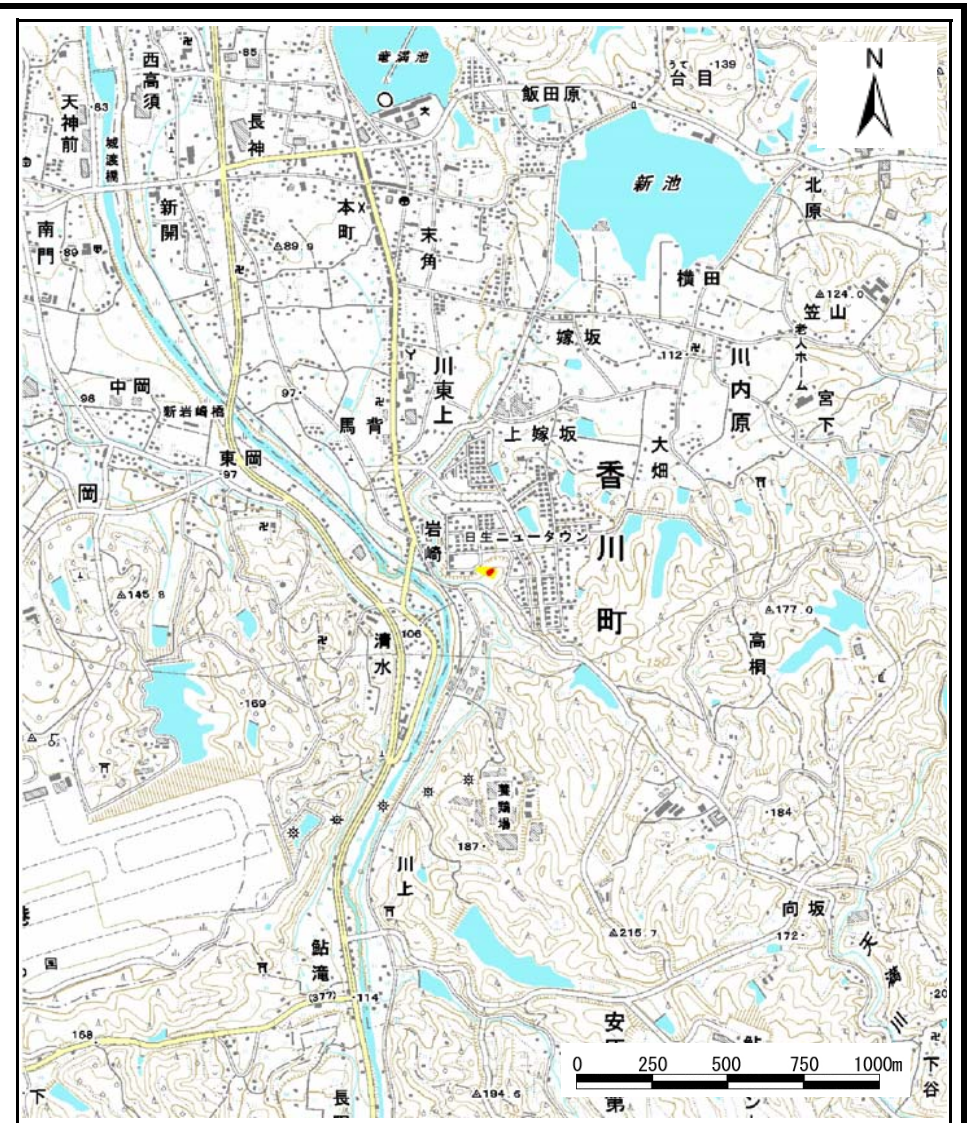


土砂災害警戒区域等の指定の公示に係る図書(その1)



(1/200,000)



(1/25,000)

様式-1(急)
土砂災害警戒区域・土砂災害特別警戒区域位置図

自然現象の種類

急傾斜地の崩壊

区域番号

I-841

区域名称

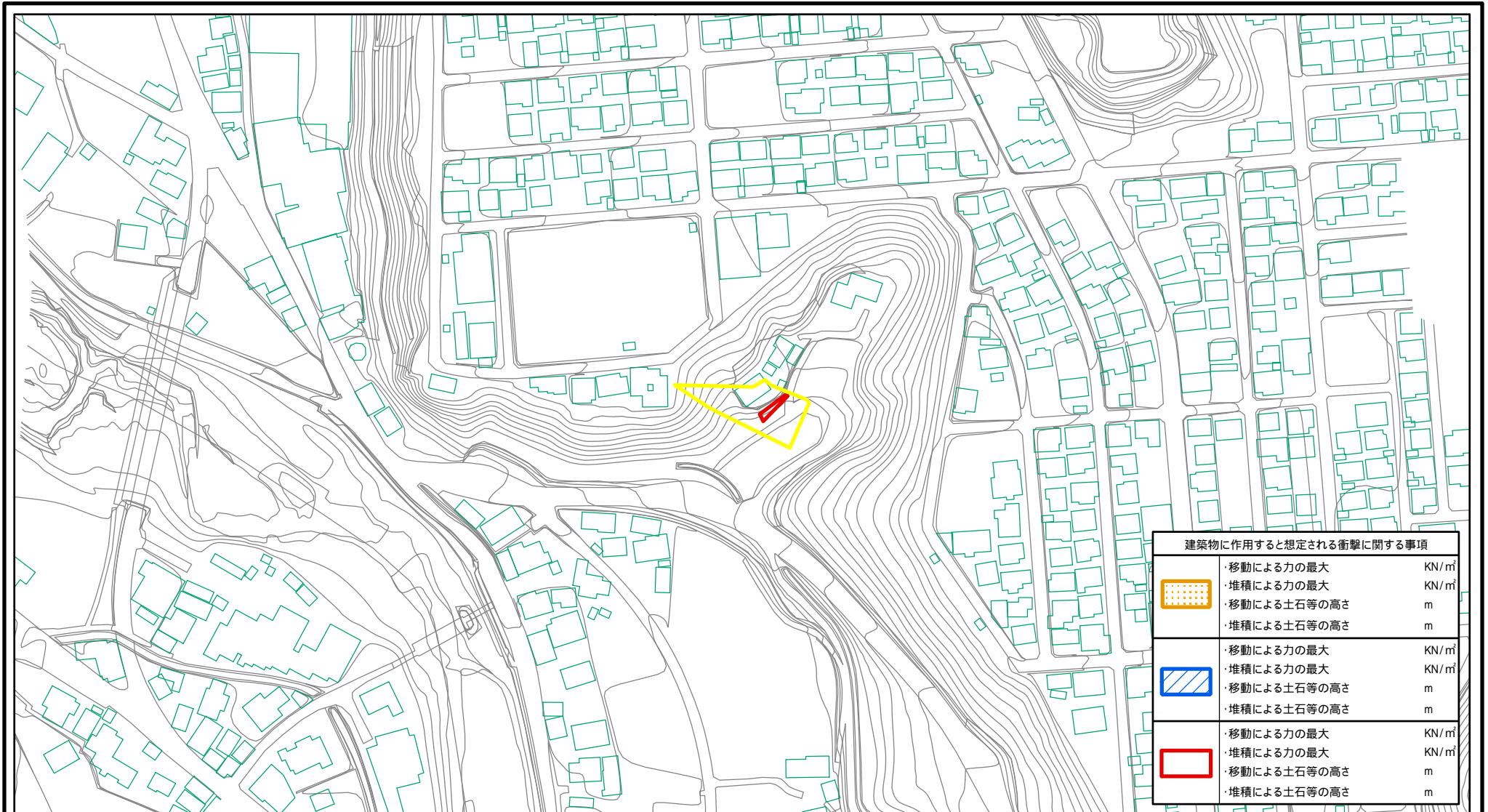
岩崎(2)2


所在地

香川県高松市香川町川東上

この地図は、国土地理院長の承認を得て、同院発行の数値地図20000(地図画像)及び数値地図25000(地図画像)を複製したものである。(承認番号 平20業複、第406号)

土砂災害警戒区域等の指定の公示に係る図書(その2)



建築物に作用すると想定される衝撃に関する事項	
	・移動による力の最大 KN/m ²
	・堆積による力の最大 KN/m ²
	・移動による土石等の高さ m
	・堆積による土石等の高さ m
	・移動による力の最大 KN/m ²
	・堆積による力の最大 KN/m ²
	・移動による土石等の高さ m
	・堆積による土石等の高さ m
	・移動による力の最大 KN/m ²
	・堆積による力の最大 KN/m ²
	・移動による土石等の高さ m
	・堆積による土石等の高さ m




0 25 50 100
m

様式 - 2 (急)

土砂災害警戒区域・土砂災害特別警戒区域

区域図

土砂災害防止法施行令第二条の基準に該当する区域

土砂災害防止法 施行令第三条の 基準に該当する 区域	土石等の(移動)高さが1m以下の場合、 土石等の移動による力が100kN/mを超える区域	
	土石等の堆積の高さが3mを超える区域	
	それ以外の区域	

土
縮尺
1:2,500

自然現象
の種類
告示番号
告示年月日

急傾斜地の崩壊
香川県告示第351号
平成22年9月3日

箇所番号
箇所名
所在地

-841
岩崎(2)_2
香川県高松市香川町川東上