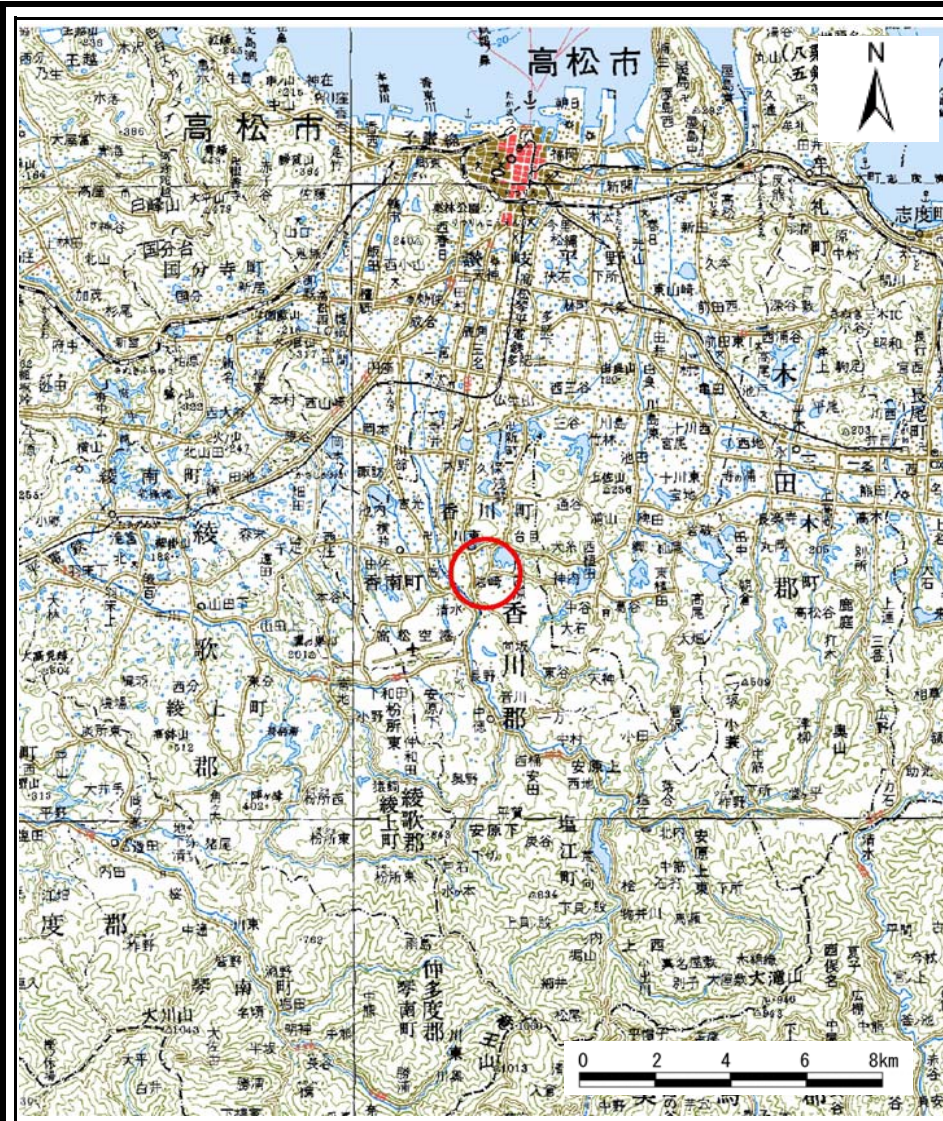
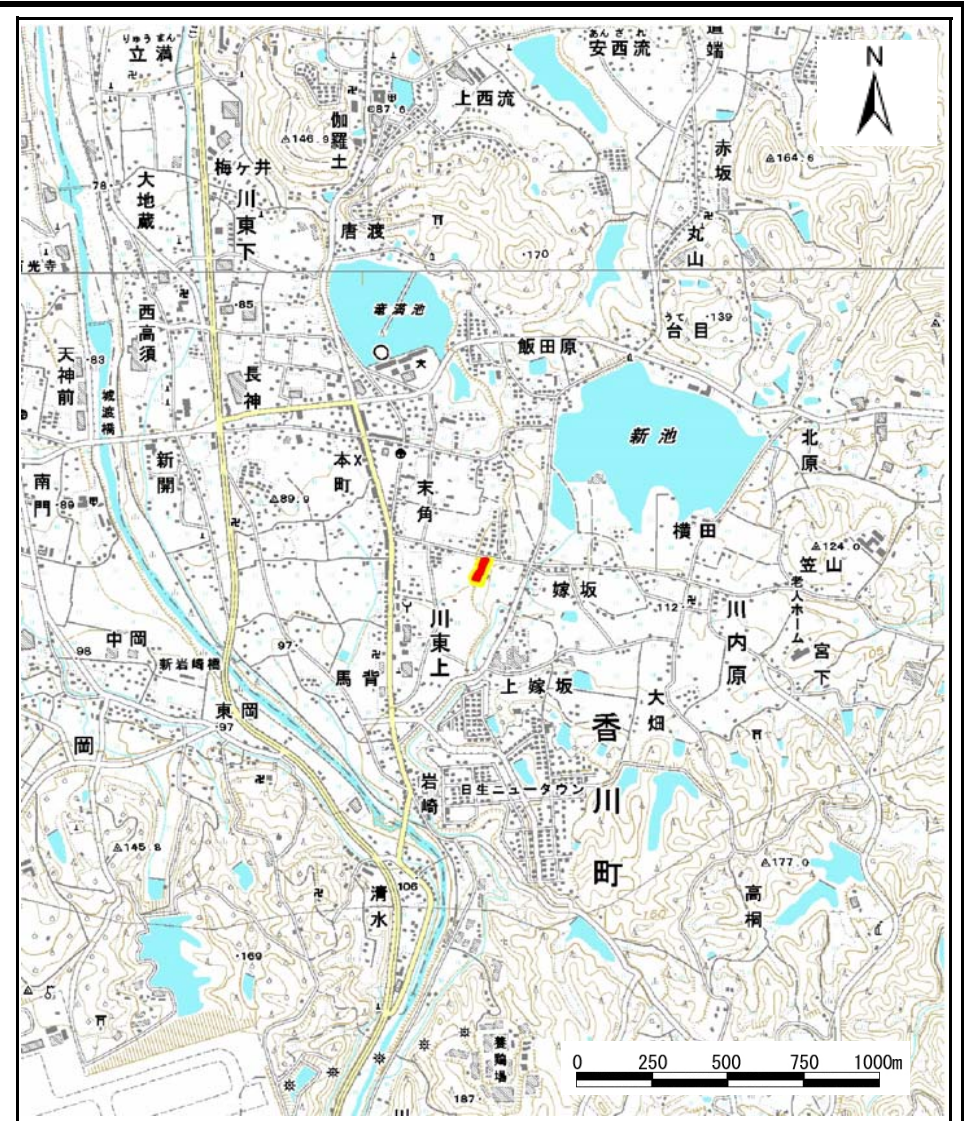


土砂災害警戒区域等の指定の公示に係る図書(その1)



(1/200,000)



(1/25,000)

様式-1(急)
土砂災害警戒区域・土砂災害特別警戒区域位置図

自然現象の種類

急傾斜地の崩壊

区域番号

Ⅱ-1736

区域名称

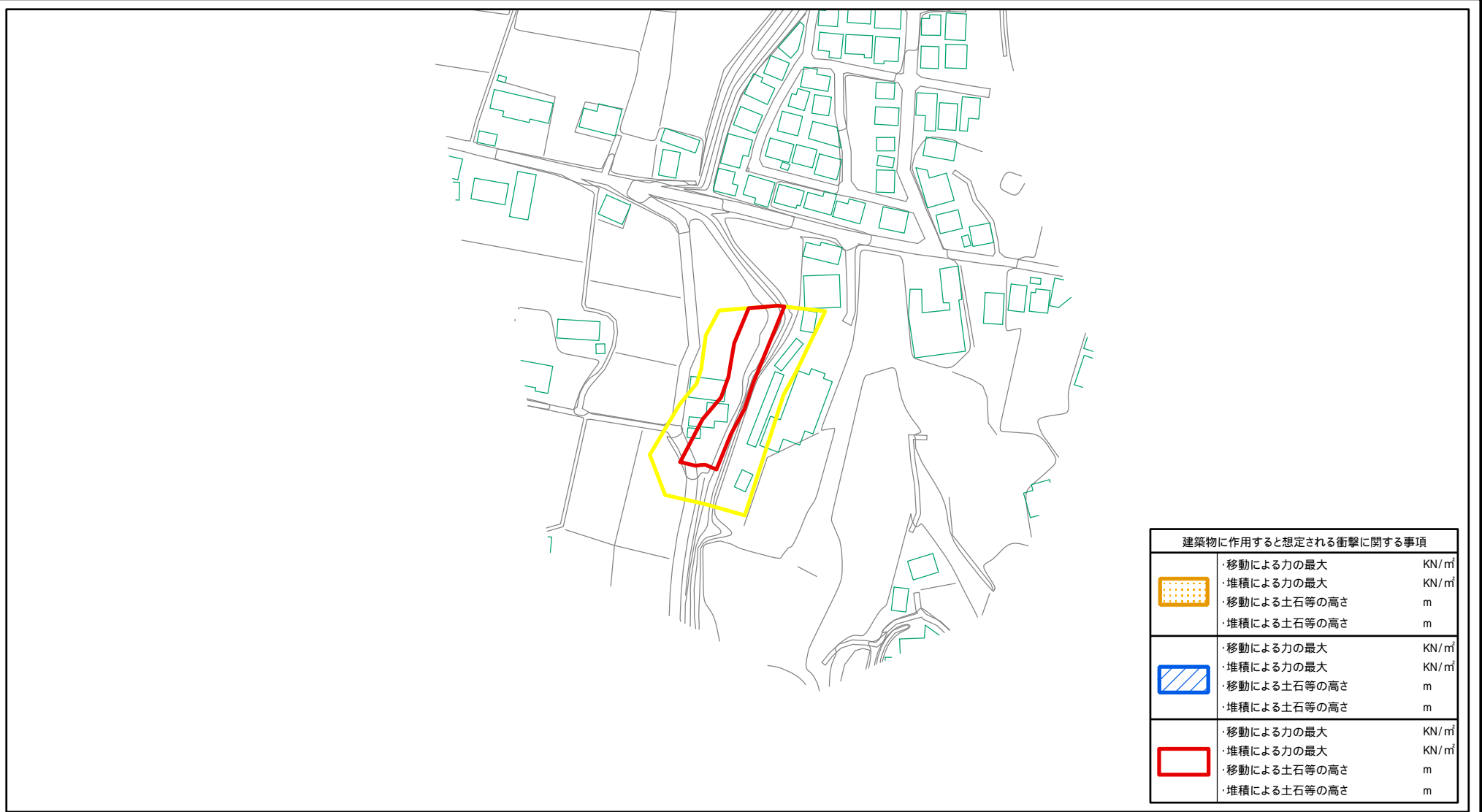
一小路

所在地

香川県高松市香川町川東上

この地図は、国土地理院長の承認を得て、同院発行の数値地図20000(地図画像)及び数値地図25000(地図画像)を複製したものである。(承認番号 平20業複、第406号)

土砂災害警戒区域等の指定の公示に係る図書(その2)



0 25 50 100 m

様式 - 2 (急)

土砂災害警戒区域・土砂災害特別警戒区域

区域図

土砂災害防止法施行令第二条の基準に該当する区域

| | | |
|-------------------------|--|--|
| 土砂災害防止法施行令第三条の基準に該当する区域 | <ul style="list-style-type: none"> 土砂等の(移動)高さが1m以下の場合 土砂等の移動による力が100kN/m²を超える区域 | |
| | 土砂等の堆積の高さが3mを超える区域 | |
| | それ以外の区域 | |

土

縮尺

1:2,500

自然現象の種類

急傾斜地の崩壊

告示番号

香川県告示第351号

告示年月日

平成22年9月3日

箇所番号

-1736

箇所名

一小路

所在地

香川県高松市香川町川東上