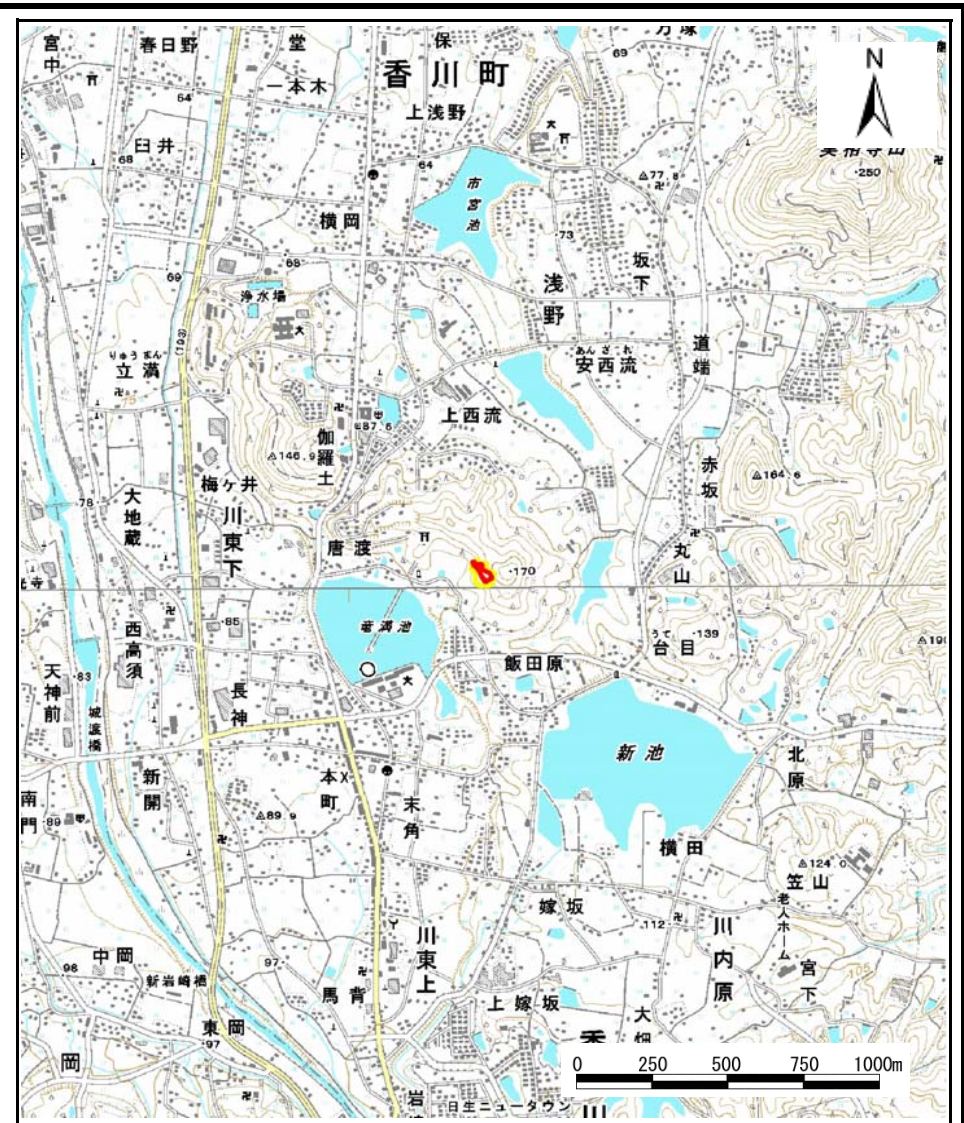


土砂災害警戒区域等の指定の公示に係る図書(その1)



様式-1(急)
土砂災害警戒区域・土砂災害特別警戒区域位置図

自然現象の種類

急傾斜地の崩壊

区域番号

I-235

区域名称

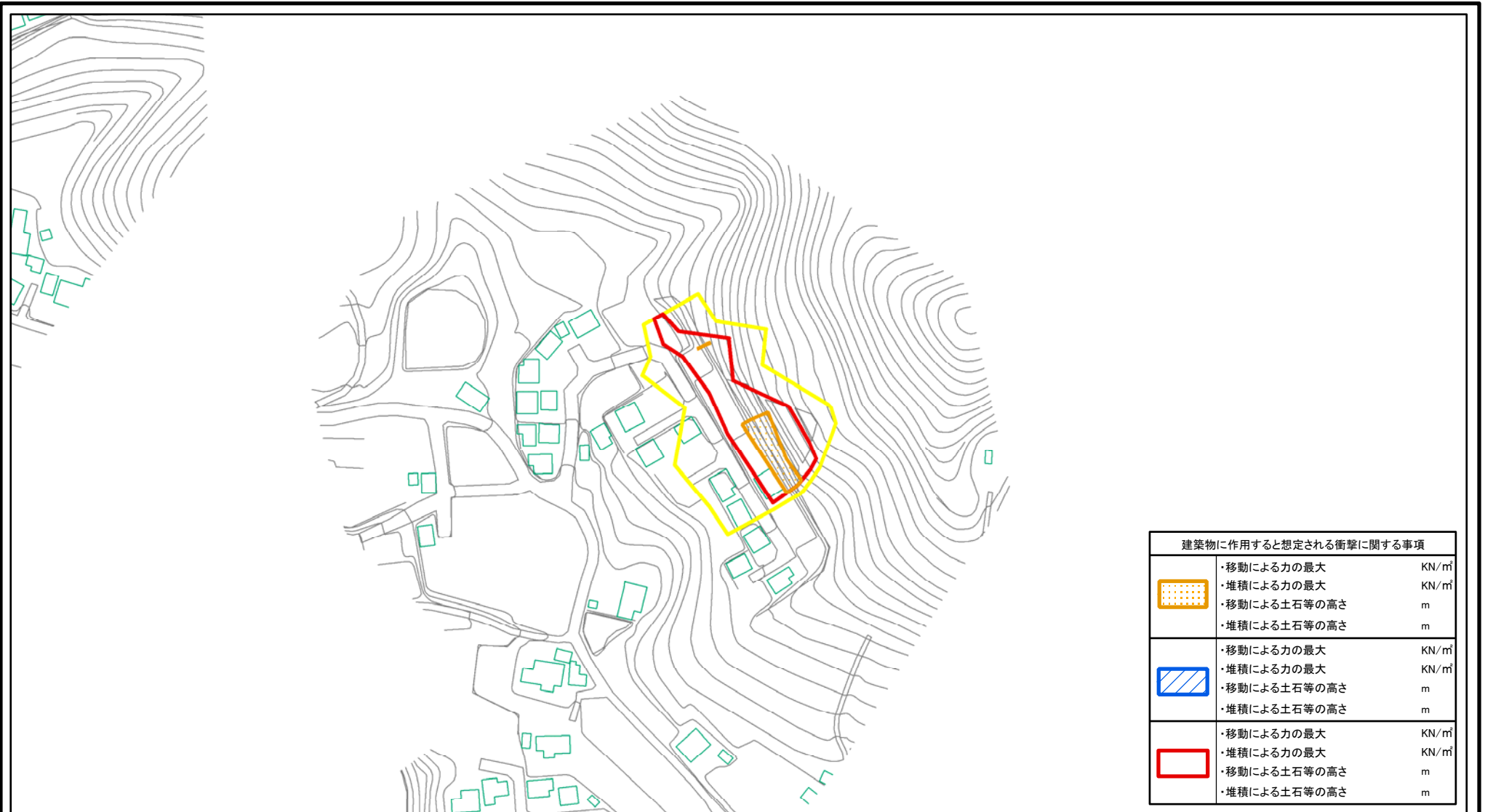
油山(1)




所在地

香川県高松市香川町川東下

この地図は、国土地理院長の承認を得て、同院発行の数値地図20000(地図画像)及び数値地図25000(地図画像)を複製したものである。(承認番号 平20業複、第406号)

土砂災害警戒区域等の指定の公示に係る図書(その2)



建築物に作用すると想定される衝撃に関する事項		
	<ul style="list-style-type: none"> ・移動による力の最大 ・堆積による力の最大 ・移動による土石等の高さ ・堆積による土石等の高さ 	<ul style="list-style-type: none"> KN/m² KN/m² m m
	<ul style="list-style-type: none"> ・移動による力の最大 ・堆積による力の最大 ・移動による土石等の高さ ・堆積による土石等の高さ 	<ul style="list-style-type: none"> KN/m² KN/m² m m
	<ul style="list-style-type: none"> ・移動による力の最大 ・堆積による力の最大 ・移動による土石等の高さ ・堆積による土石等の高さ 	<ul style="list-style-type: none"> KN/m² KN/m² m m

0 25 50 100
m

様式-2(急)

土砂災害警戒区域・土砂災害特別警戒区域

区域図

土砂災害防止法施行令第二条の基準に該当する区域

土砂災害防止法施行令第三条の基準に該当する区域	<ul style="list-style-type: none"> 土砂等の(移動)高さが1m以下の場合、土砂等の移動による力が100kN/m²を超える区域 土砂等の堆積の高さが3mを超える区域 それ以外の区域
-------------------------	--



十

縮尺

1:2,500

自然現象の種類

急傾斜地の崩壊

告示番号

香川県告示第351号

告示年月日

平成22年9月3日

箇所番号

I-235

箇所名

油山(1)

所在地

香川県高松市香川町川東下