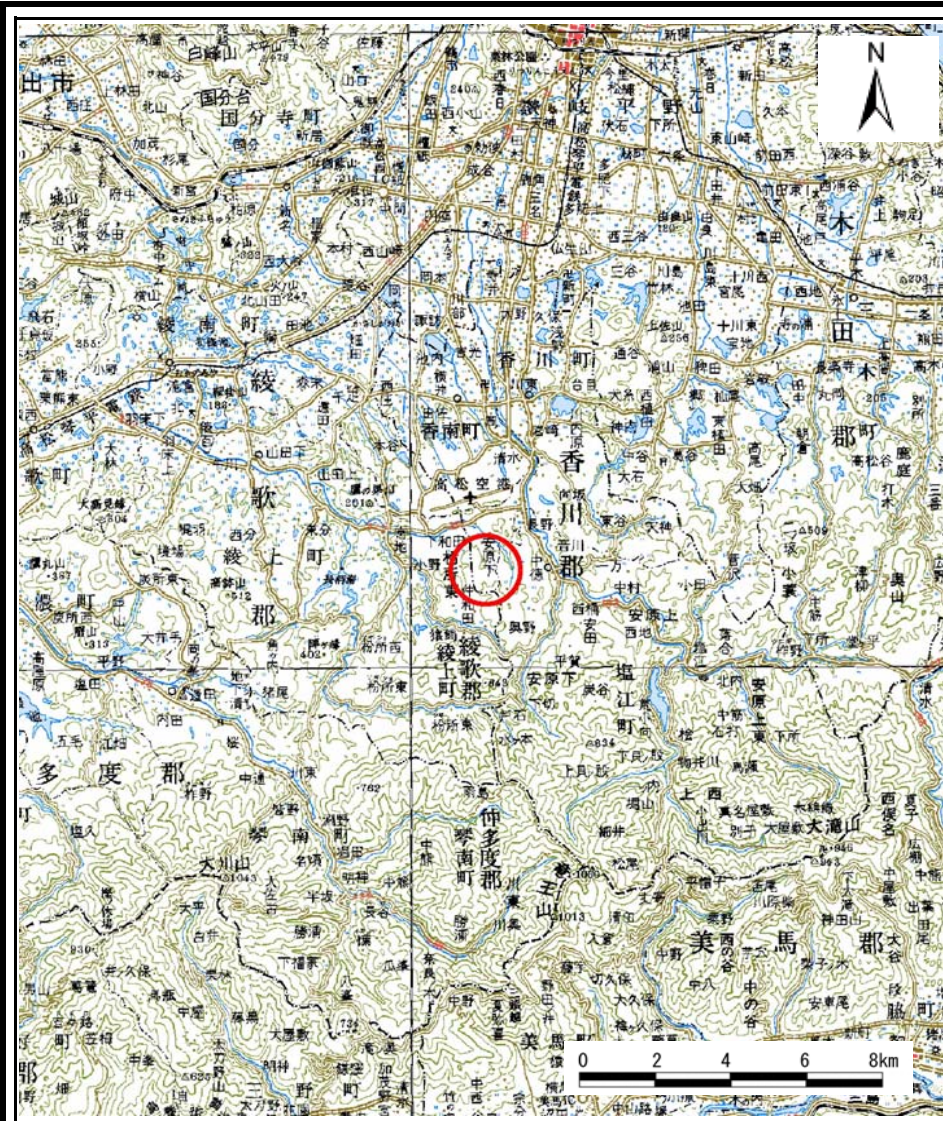
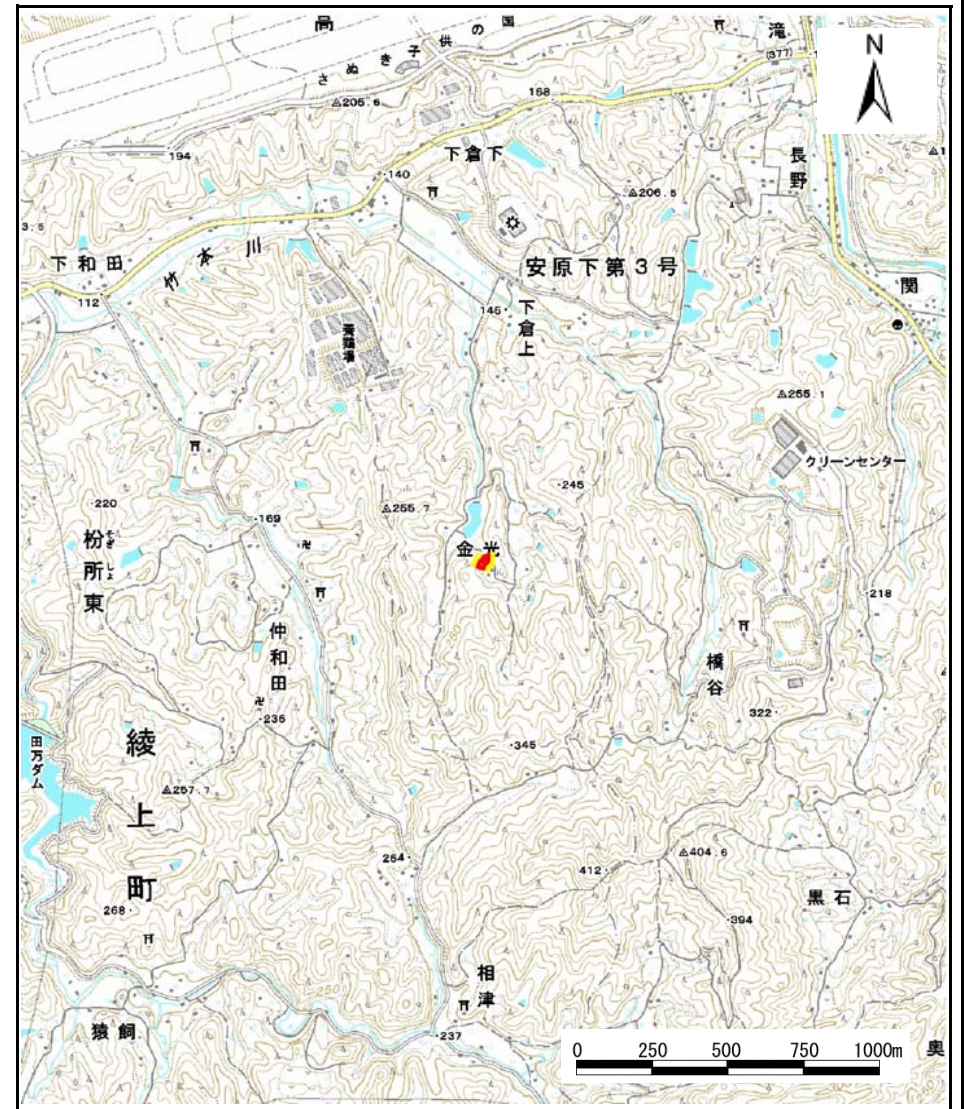


土砂災害警戒区域等の指定の公示に係る図書(その1)



(1/200,000)



(1/25,000)

様式-1(急)
土砂災害警戒区域・土砂災害特別警戒区域位置図

自然現象の種類

急傾斜地の崩壊

区域番号

II-1758

区域名称

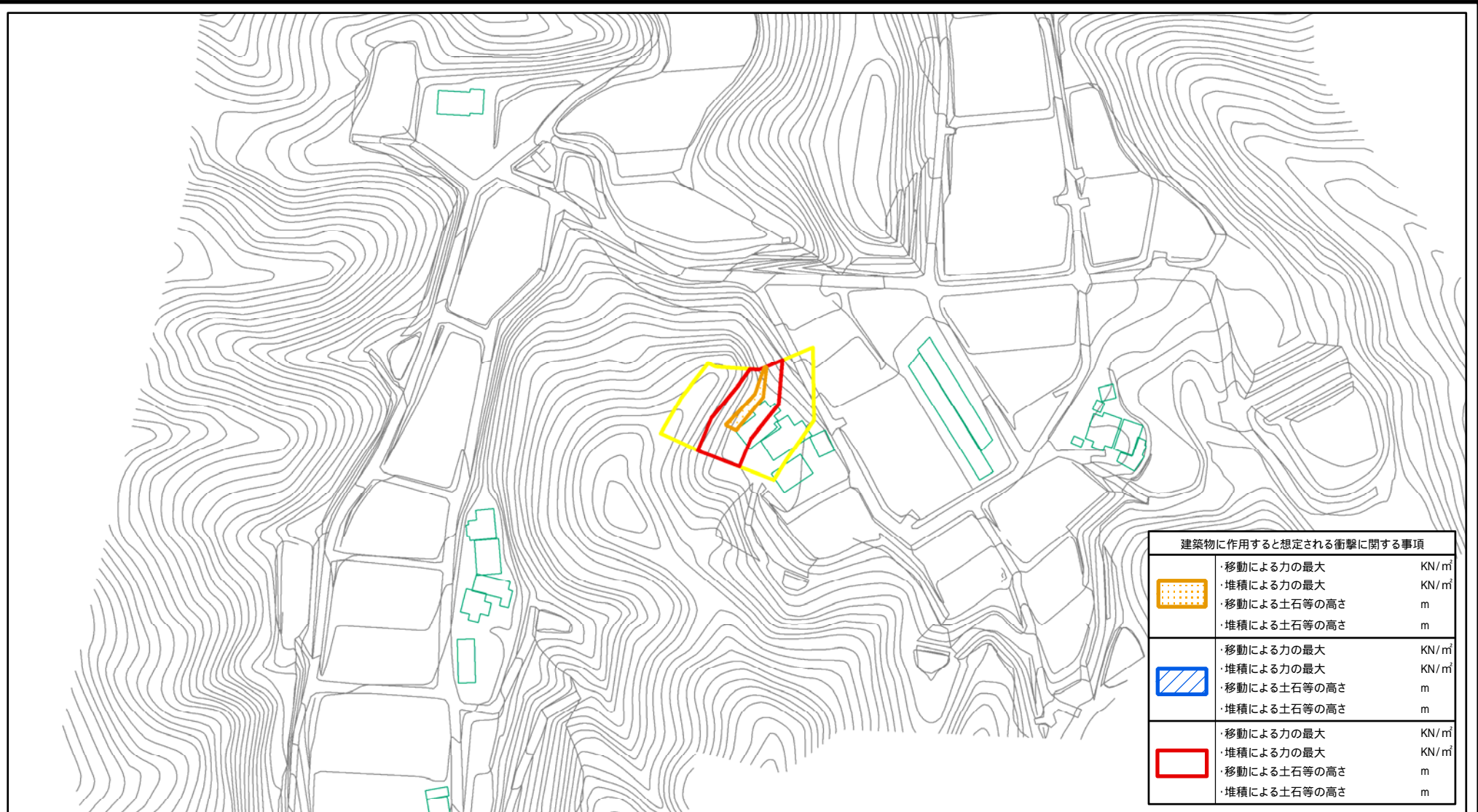
金光(1)2

所在地

香川県高松市香川町安原下第3号

この地図は、国土地理院長の承認を得て、同院発行の数値地図20000(地図画像)及び数値地図25000(地図画像)を複製したものである。(承認番号 平20業複、第406号)

土砂災害警戒区域等の指定の公示に係る図書(その2)



建築物に作用すると想定される衝撃に関する事項		
	・移動による力の最大	KN/m ²
	・堆積による力の最大	KN/m ²
	・移動による土石等の高さ	m
	・堆積による土石等の高さ	m
	・移動による力の最大	KN/m ²
	・堆積による力の最大	KN/m ²
	・移動による土石等の高さ	m
	・堆積による土石等の高さ	m
	・移動による力の最大	KN/m ²
	・堆積による力の最大	KN/m ²
	・移動による土石等の高さ	m
	・堆積による土石等の高さ	m

0 25 50 100 m

様式 - 2 (急) 土砂災害警戒区域・土砂災害特別警戒区域 区域図	土砂災害防止法施行令第二条の基準に該当する区域		土 縮尺 1:2,500	自然現象の種類	急傾斜地の崩壊	箇所番号	-1758
	土砂災害防止法施行令第三条の基準に該当する区域			告示番号	香川県告示第351号	箇所名	金光(1)_2
	土砂等の(移動)高さが1m以下の場合、土砂等の移動による力が100kN/m ² を超える区域			告示年月日	平成22年9月3日	所在地	香川県高松市香川町安原下第3号
	土砂等の堆積の高さが3mを超える区域						
	それ以外の区域						