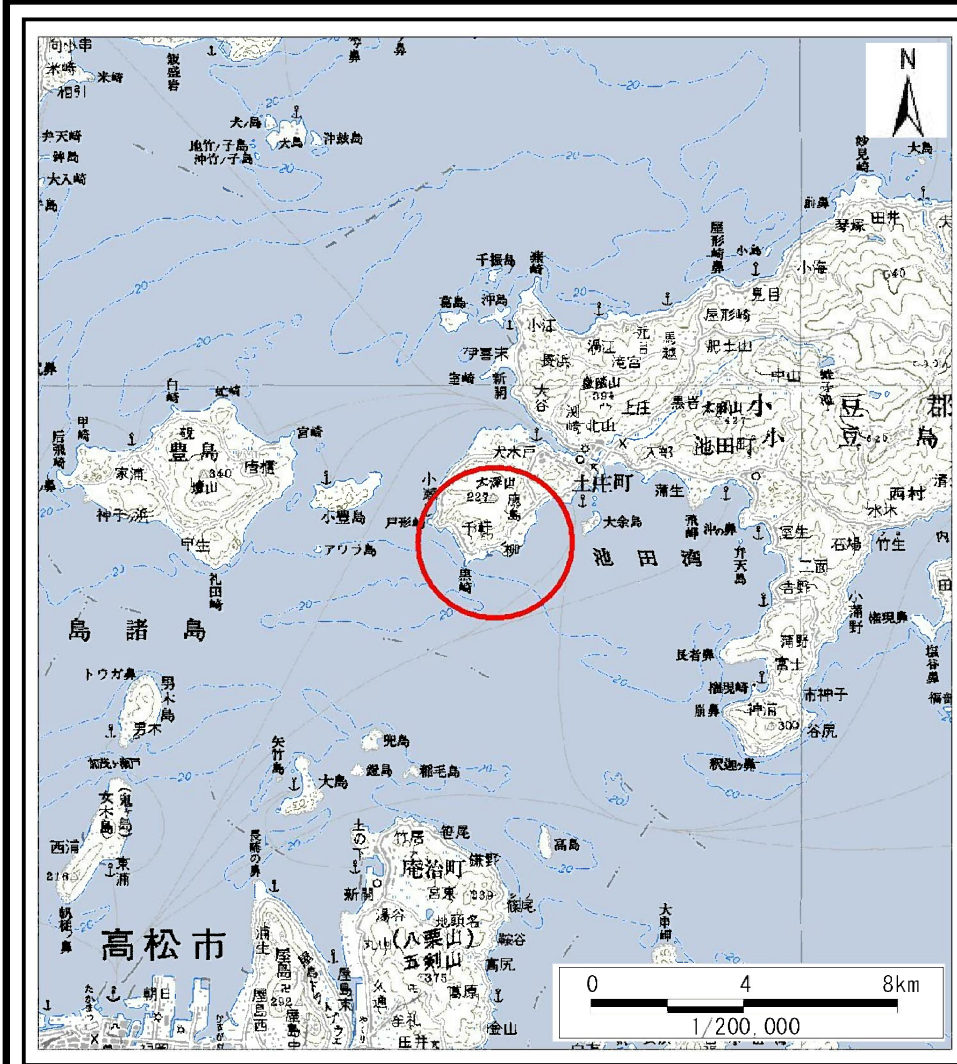
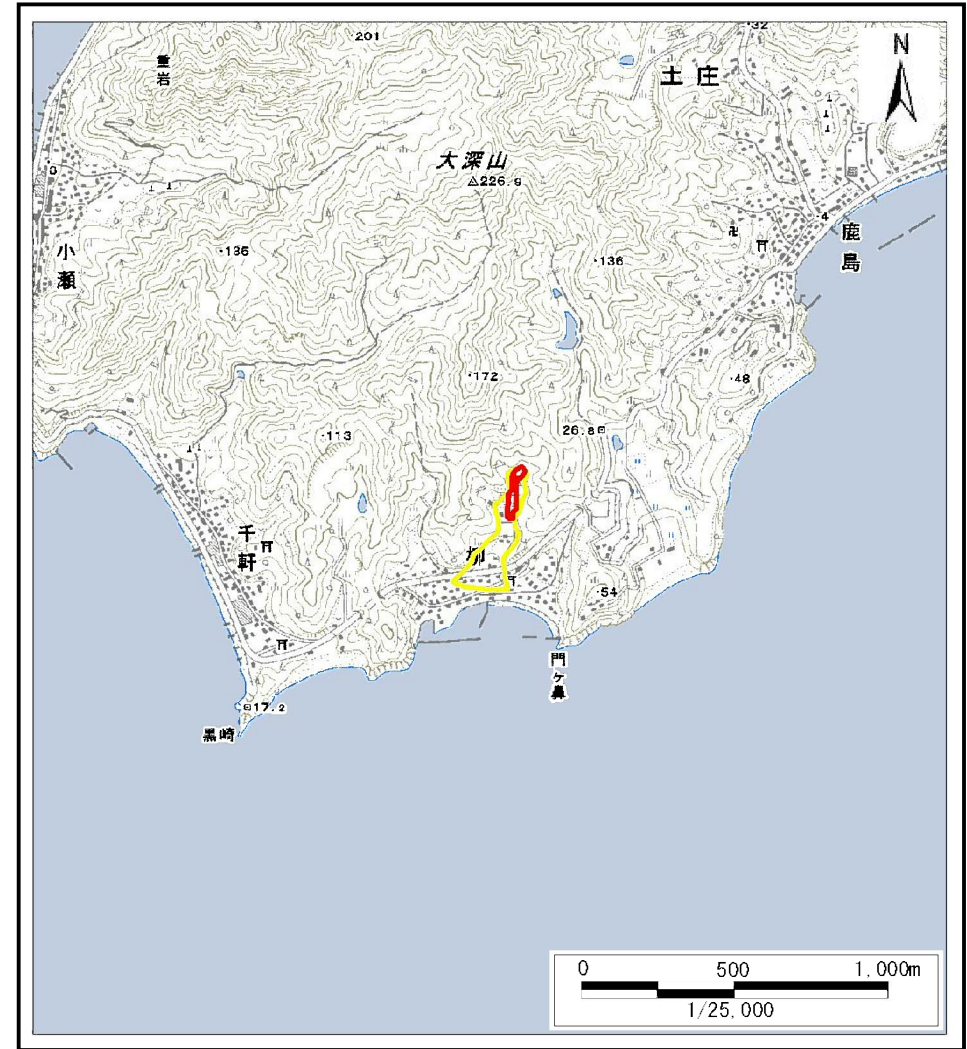


土砂災害警戒区域等の指定の公示に係る図書（その1）



(1/200,000)



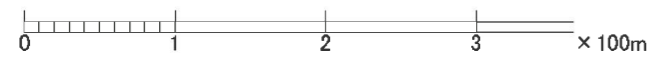
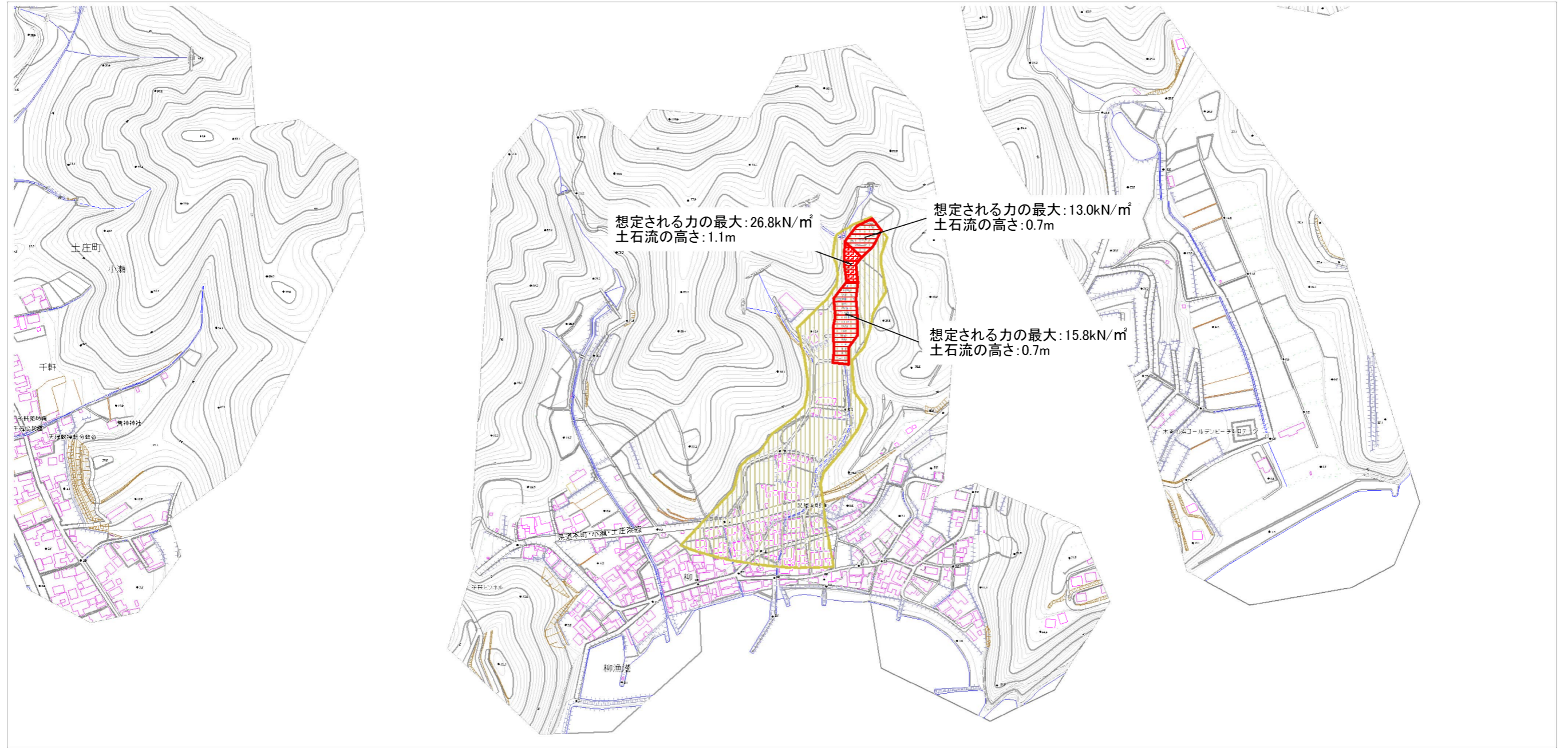
(1/25,000)

様式-1 (土)
土砂災害警戒区域・土砂災害特別警戒区域 位置図

自然現象の種類	土石流
溪流番号	15-012-II
溪流名	柳奥川
所在地	小豆郡土庄町土庄

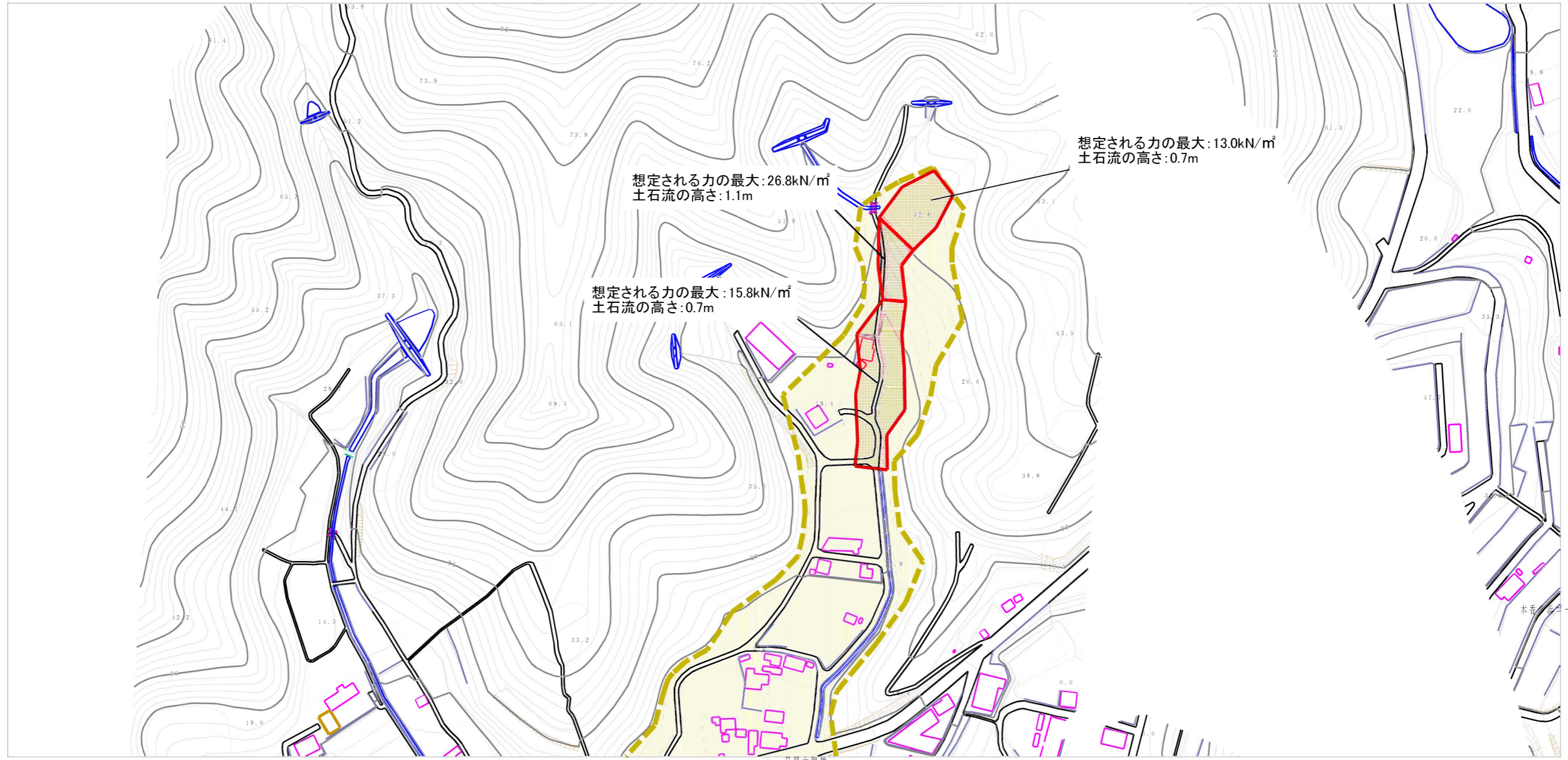
この地図は、国土地理院長の承認を得て、同院発行の数値地図200000（地図画像）及び数値地図25000（地図画像）を複製したものである。（承認番号 平20業複、第406号）

土砂災害警戒区域等の指定の公示に係る図書(その2)



様式-2(土) 土砂災害警戒区域・土砂災害特別警戒区域 区域図(全体図)	土砂災害防止施工令第2条の基準に該当する区域		自然現象 の種類 土石流	溪流番号	15-012-II
	土砂災害防止 法施工令第3条 の基準に該 当する区域	土石流の高さが1mを超える場合、土石等の 移動による力が50kN/m ² を超える区域 土石流の高さが1mを超える場合、土石等の 移動による力が50kN/m ² を超えない区域 その他の区域		 	告示番号
			縮尺	告示年月日	平成21年11月27日
			1:5,000	所在地	小豆郡土庄町土庄

土砂災害警戒区域等の指定の公示に係る図書（その2）

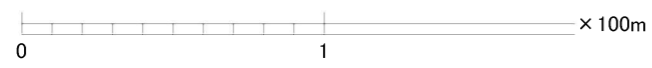
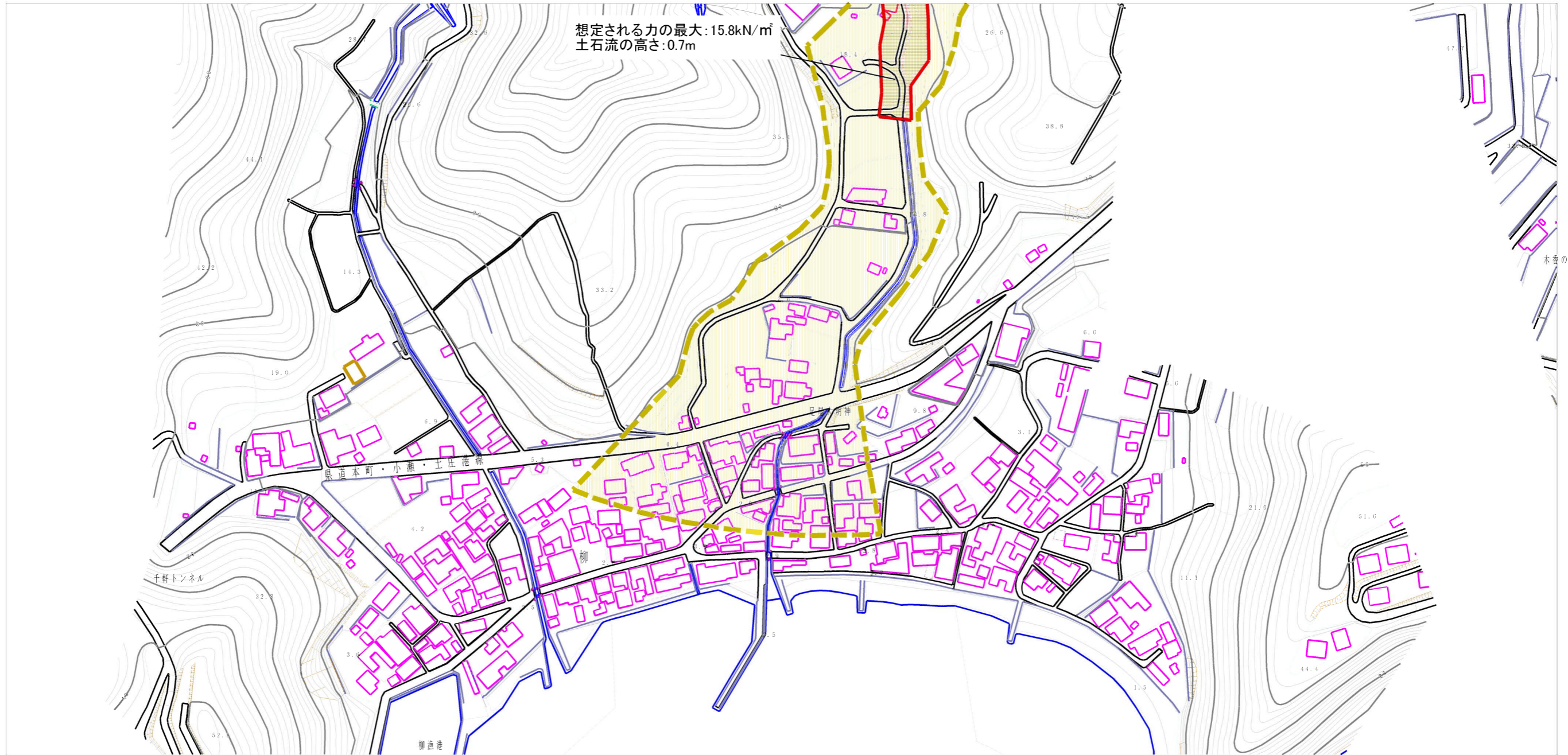


0 1 × 100m

様式-2(土) 土砂災害警戒区域・土砂災害特別警戒区域 区域図	土砂災害防止法施行令第2条の基準に該当する区域		N 縮尺 1:2,500	自然現象の種類	土石流	溪流番号	15-012-II
	土砂災害防止法施行令第3条の基準に該当する区域			告示番号	香川県告示第532号	溪流名	柳奥川
	土砂災害防止法施行令第3条の基準に該当する区域			告示年月日	平成21年11月27日	所在地	小豆郡土庄町土庄
	その他の区域						

木香 住 ゴールデンビーチ&コテージ

土砂災害警戒区域等の指定の公示に係る図書（その2）



様式-2(土)
土砂災害警戒区域・土砂災害特別警戒区域
区域図

土砂災害防止法施行令第二条の基準に該当する区域		縮尺 1:2,500
土砂災害防止法施行令第三条の基準に該当する区域		
その他の区域		

自然現象の種類	土石流	溪流番号	15-012-II
告示番号	香川県告示第532号	溪流名	柳奥川
告示年月日	平成21年11月27日	所在地	小豆郡土庄町土庄