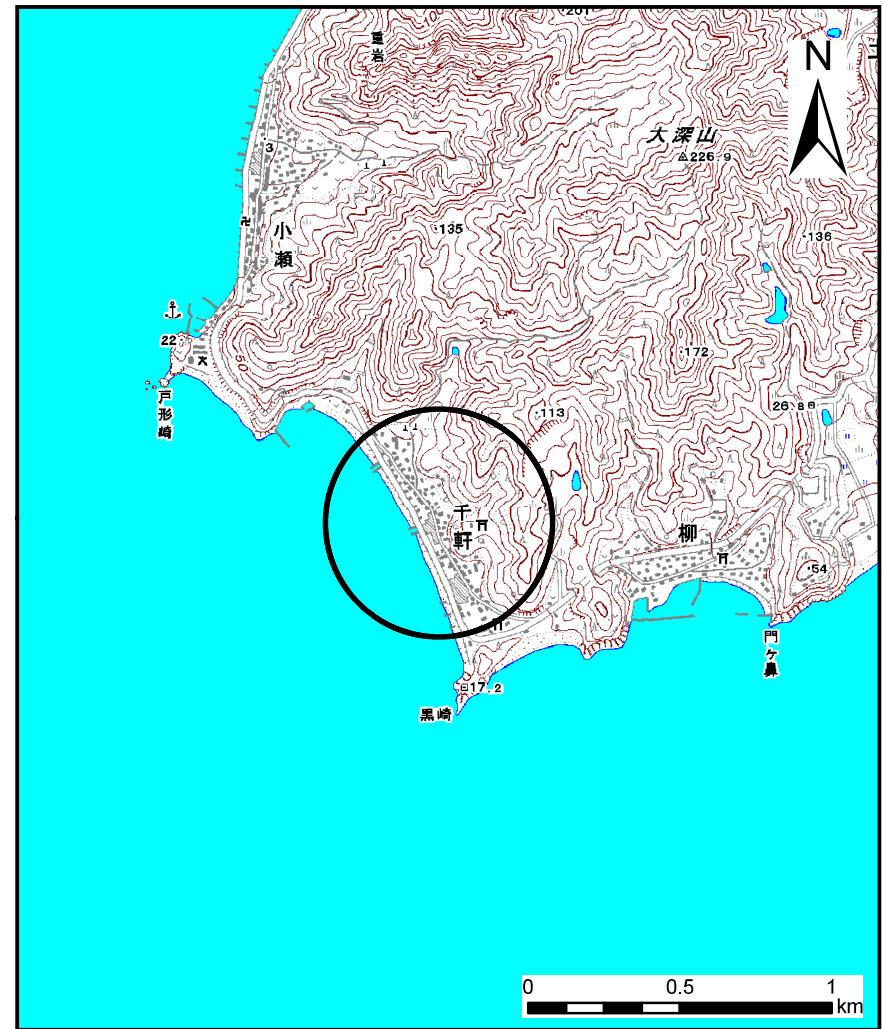
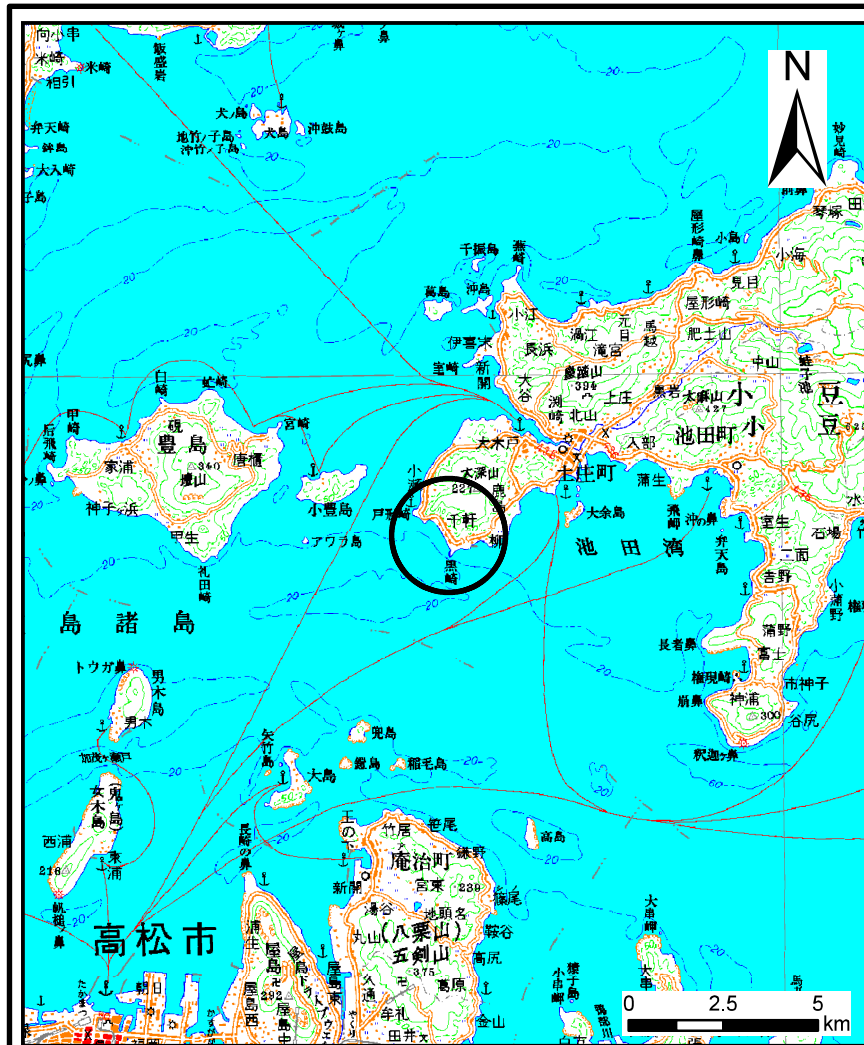


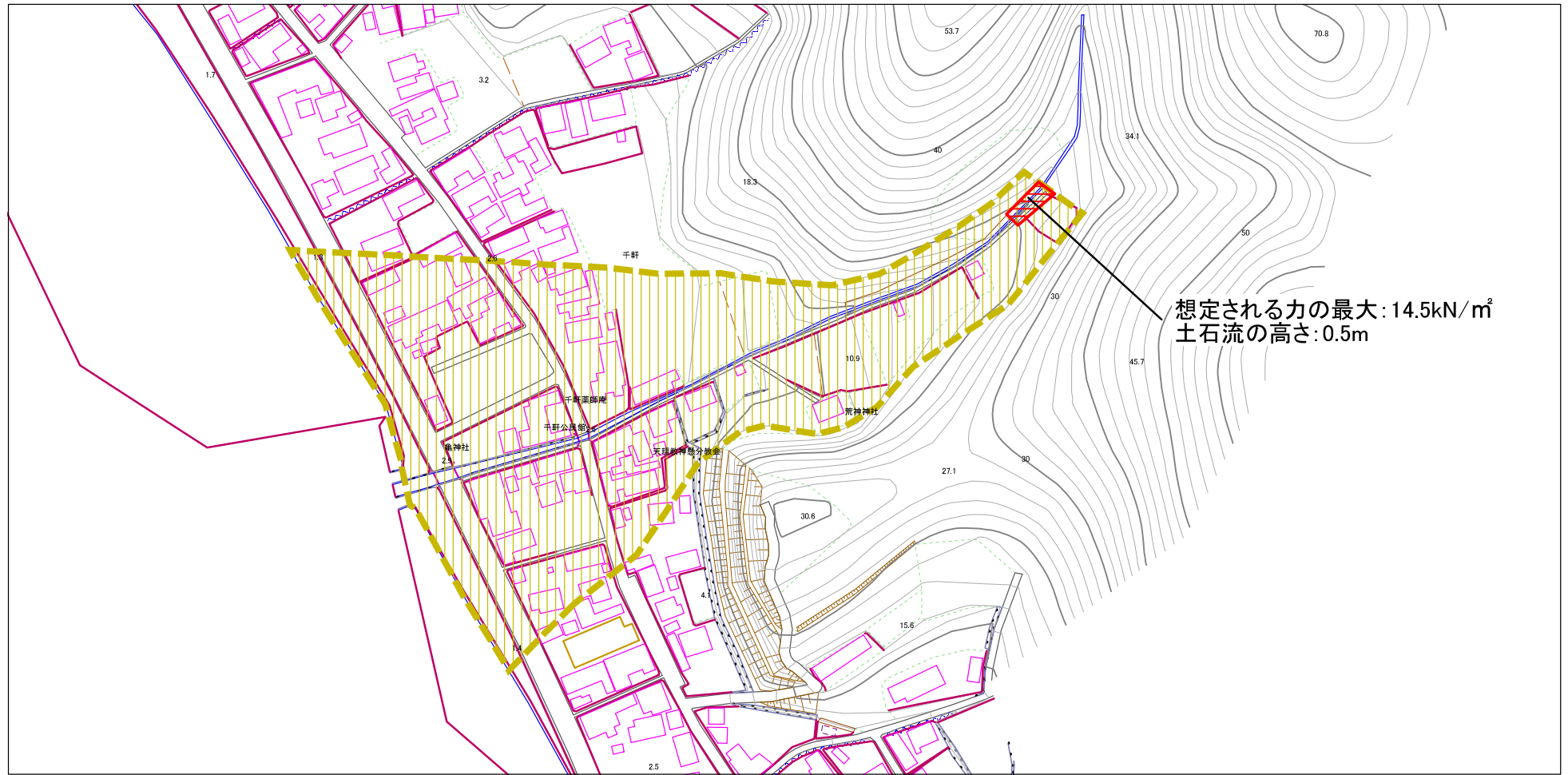
# 土砂災害警戒区域等の指定の公示に係る図書(その1)



様式-1(土) 土砂災害警戒区域・土砂災害特別警戒区域 位置図	自然現象の種類	土石流
	溪流番号	15-035- I
	溪流名	菖蒲川
	所在地	小豆郡土庄町乙

この地図は、国土地理院長の承認を得て、同院発行の数値地図200000(地図画像)及び数値地図25000(地図画像)を複製したものである。(承認番号 平21業複、第50号)

# 土砂災害警戒区域等の指定の公示に係る図書(その2)



様式-2(土) 土砂災害警戒区域・土砂災害特別警戒区域 区域図	土砂災害防止法施行令第二条の基準に該当する区域		N 縮尺 1:2,500	自然現象の種類 土石流	溪流番号 15-035-I
	土砂災害防止法施行令第三条の基準に該当する区域	 		告示番号 香川県告示第407号	溪流名 菖蒲川
	その他の区域			告示年月日 平成22年10月8日	所在地 小豆郡土庄町乙