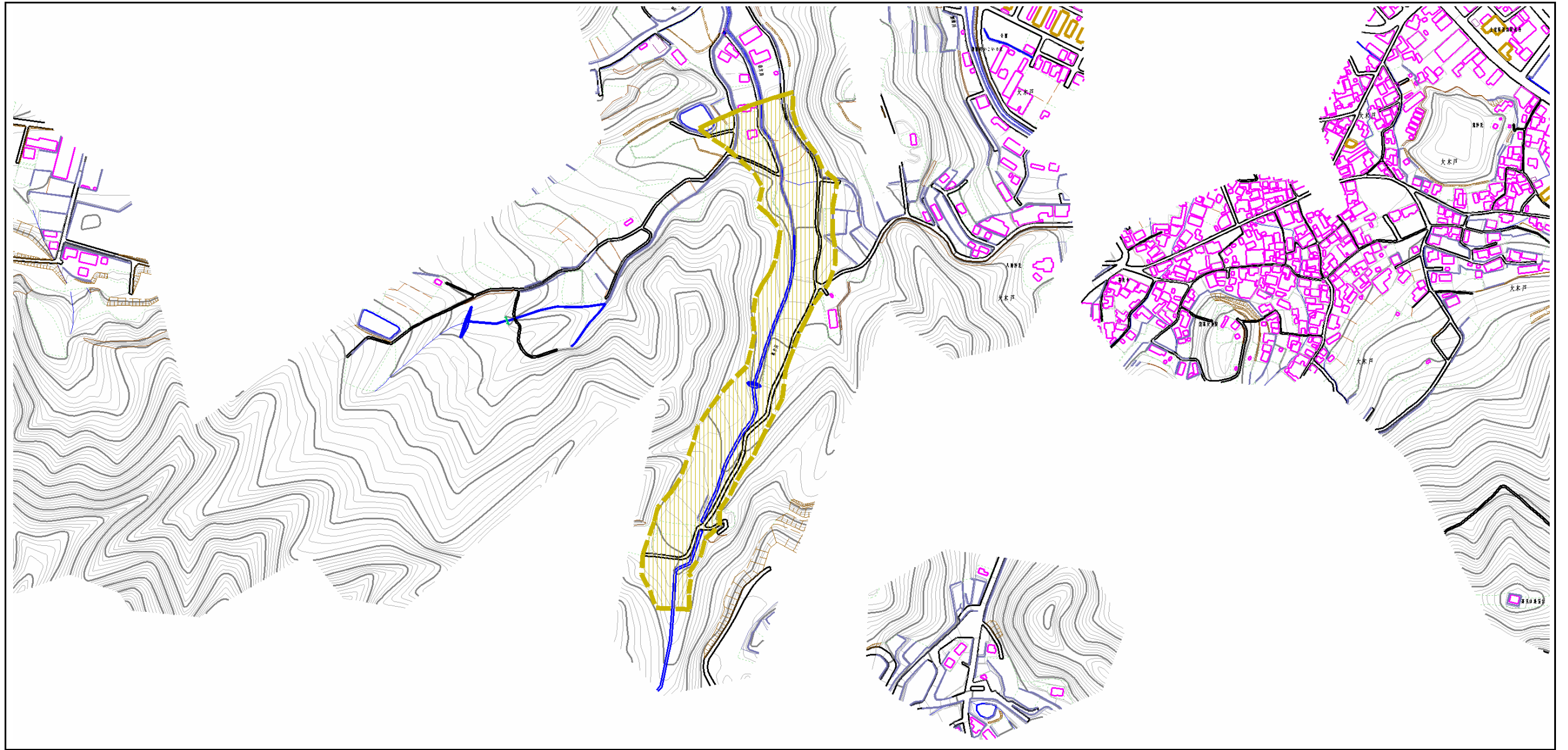




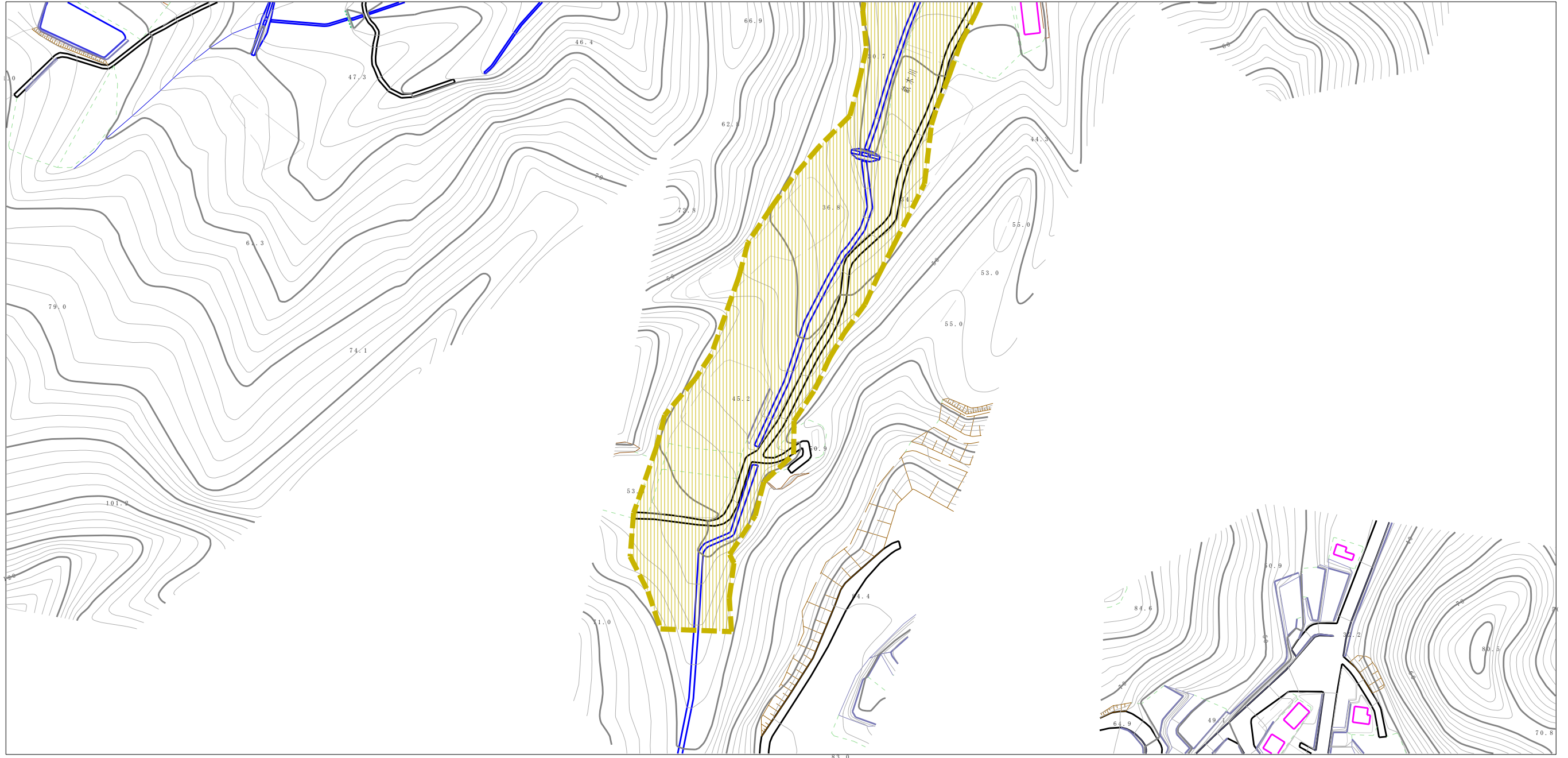
土砂災害警戒区域等の指定の公示に係る図書(その2)



0 1 2 3 x 100m

様式-2(土) 土砂災害警戒区域 区域図 (全体図)	土砂災害防止施工令第二条の基準に該当する区域	 縮尺 1:5,000	自然現象の種類	土石流	溪流番号	15-48- I
			告示番号	香川県告示第497号	溪流名	畝木川
			告示年月日	平成19年10月30日	所在地	小豆郡土庄町

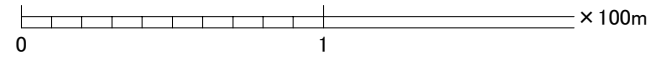
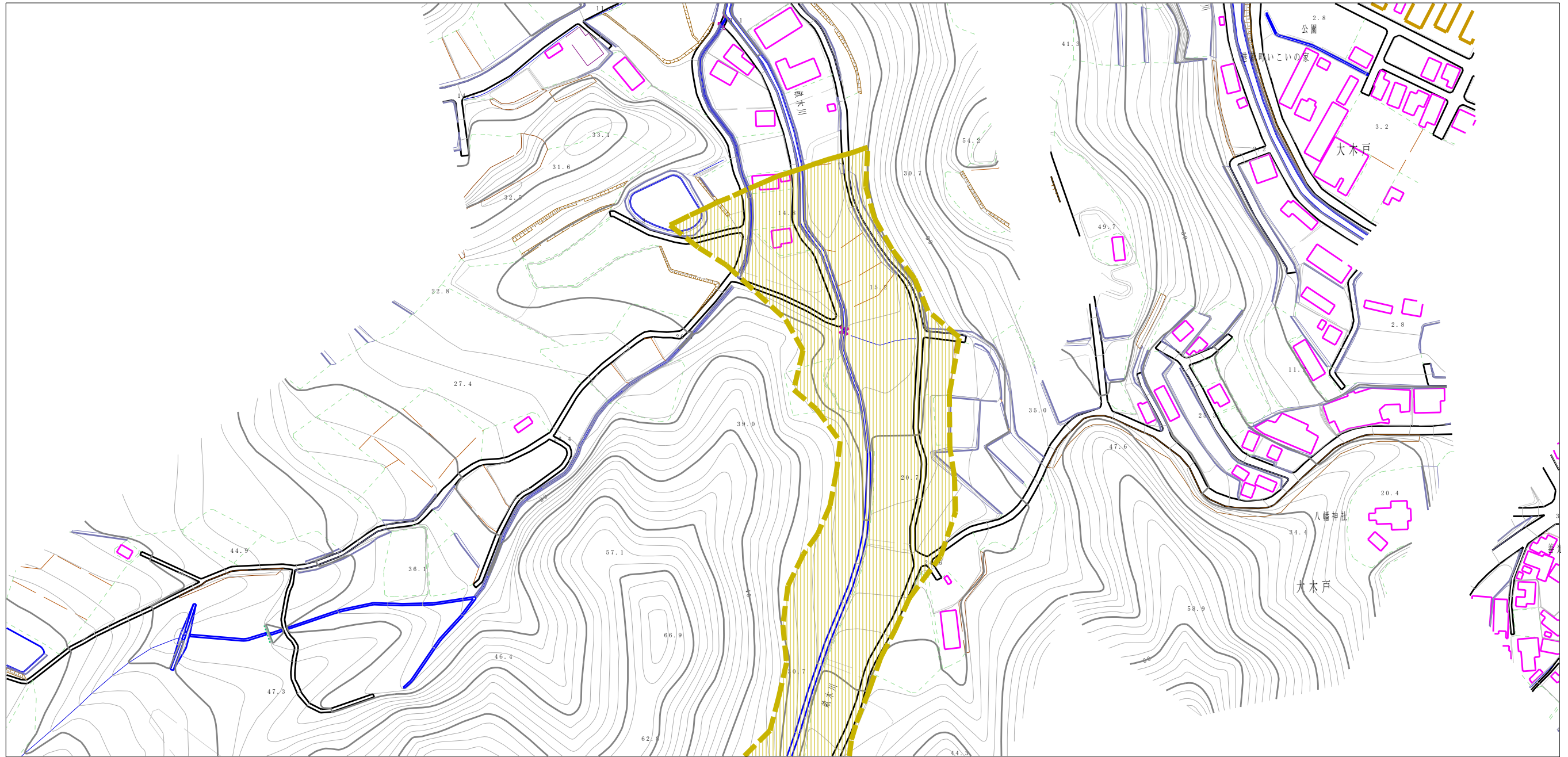
土砂災害警戒区域等の指定の公示に係る図書（その2）



0 1 × 100m

様式-2(土) 土砂災害警戒区域 区域図	土砂災害防止法施行令第二条の基準に該当する区域	 N	自然現象の種類 土石流	溪流番号 15-48- I
	 縮尺 1:2,500		告示番号 香川県告示第497号	溪流名 畝木川
			告示年月日 平成19年10月30日	所在地 小豆郡土庄町

土砂災害警戒区域等の指定の公示に係る図書（その2）



様式-2(土) 土砂災害警戒区域 区域図	土砂災害防止法施行令第2条の基準に該当する区域	N 縮尺 1:2,500	自然現象の種類 土石流	溪流番号 15-48-I
			告示番号 香川県告示第497号	溪流名 畝木川
			告示年月日 平成19年10月30日	所在地 小豆郡土庄町