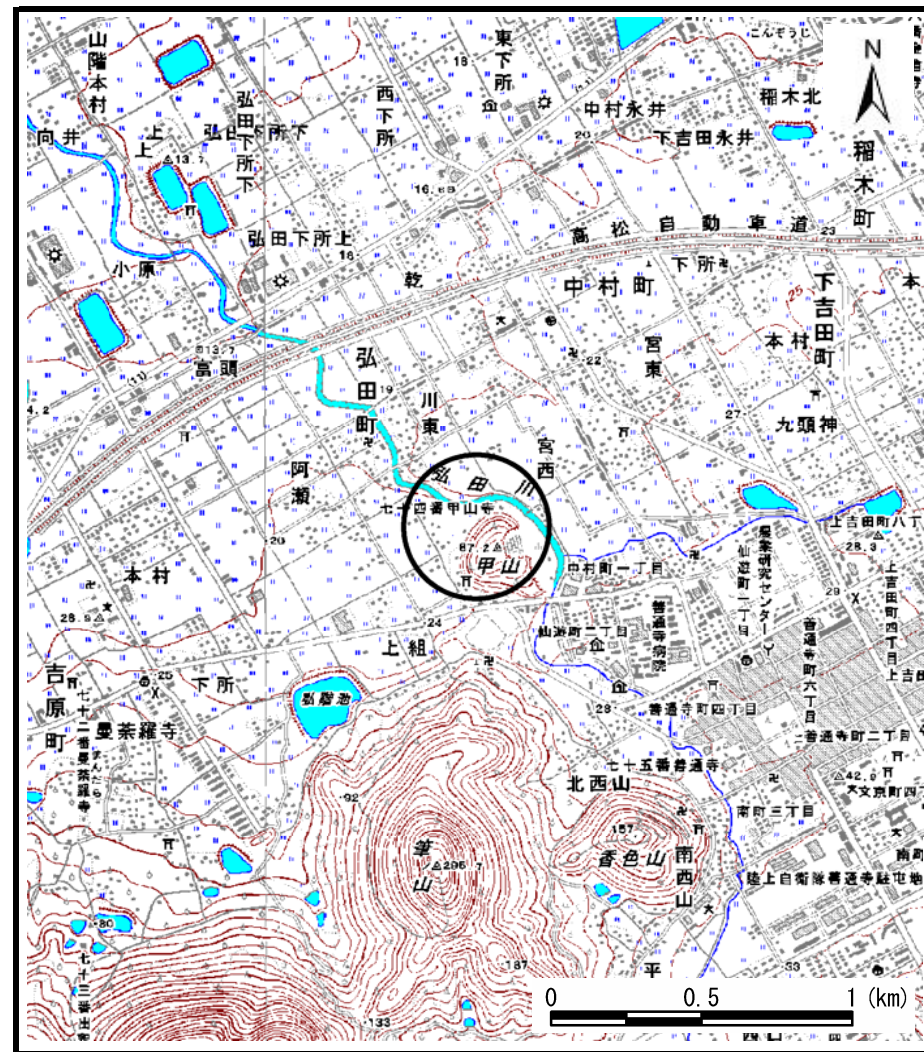


# 土砂災害警戒区域等の指定の公示に係る図書（その1）



(1/200,000)



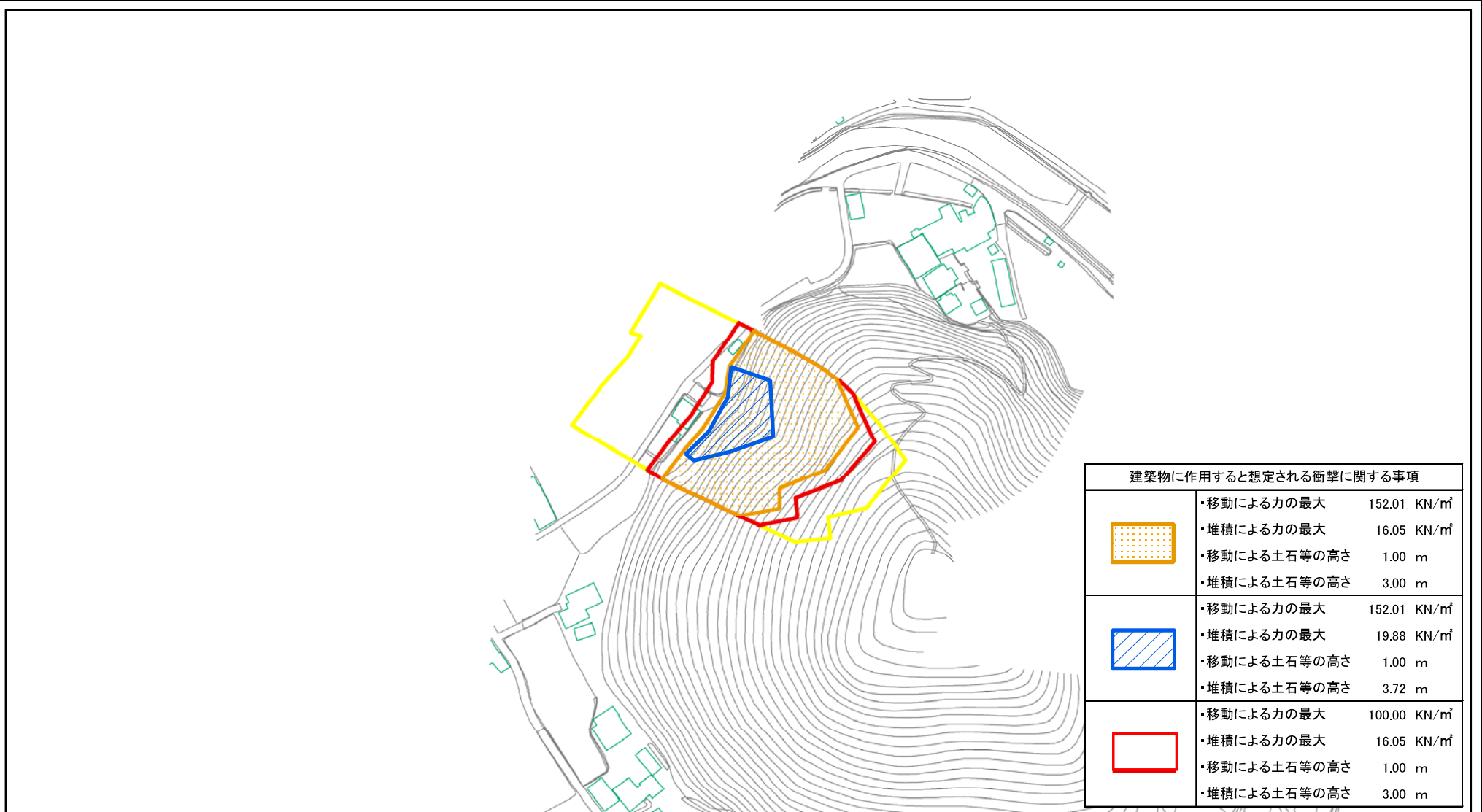
(1/25,000)




様式-1 (急)  
土砂災害警戒区域・土砂災害特別警戒区域 位置図

自然現象の種類	急傾斜地の崩壊
箇所番号	Ⅱ-2048
箇所名	甲山(2)
所在地	善通寺市弘田町




この地図は、国土地理院長の承認を得て、同院発行の数値地図20000（地図画像）及び数値地図25000（地図画像）を複製したものである。（承認番号 平20業複、第406号）

# 土砂災害警戒区域等の指定の公示に係る図書(その2)



建築物に作用すると想定される衝撃に関する事項		
	<ul style="list-style-type: none"> <li>移動による力の最大</li> <li>堆積による力の最大</li> <li>移動による土石等の高さ</li> <li>堆積による土石等の高さ</li> </ul>	<ul style="list-style-type: none"> <li>152.01 KN/m<sup>2</sup></li> <li>16.05 KN/m<sup>2</sup></li> <li>1.00 m</li> <li>3.00 m</li> </ul>
	<ul style="list-style-type: none"> <li>移動による力の最大</li> <li>堆積による力の最大</li> <li>移動による土石等の高さ</li> <li>堆積による土石等の高さ</li> </ul>	<ul style="list-style-type: none"> <li>152.01 KN/m<sup>2</sup></li> <li>19.88 KN/m<sup>2</sup></li> <li>1.00 m</li> <li>3.72 m</li> </ul>
	<ul style="list-style-type: none"> <li>移動による力の最大</li> <li>堆積による力の最大</li> <li>移動による土石等の高さ</li> <li>堆積による土石等の高さ</li> </ul>	<ul style="list-style-type: none"> <li>100.00 KN/m<sup>2</sup></li> <li>16.05 KN/m<sup>2</sup></li> <li>1.00 m</li> <li>3.00 m</li> </ul>

0 25 50 100 m

<b>様式-2(急)</b> 土砂災害警戒区域・土砂災害特別警戒区域 区域図	土砂災害防止法施行令第二条の基準に該当する区域		N 縮尺 1:2,500	自然現象の種類	急傾斜地の崩壊	箇所番号	II-2048
	土砂災害防止法施行令第三条の基準に該当する区域			告示番号	香川県告示第137号 香川県告示第225号	箇所名	甲山(2)
	それ以外の区域			告示年月日	平成22年3月30日 平成25年4月16日	所在地	普通寺市弘田町