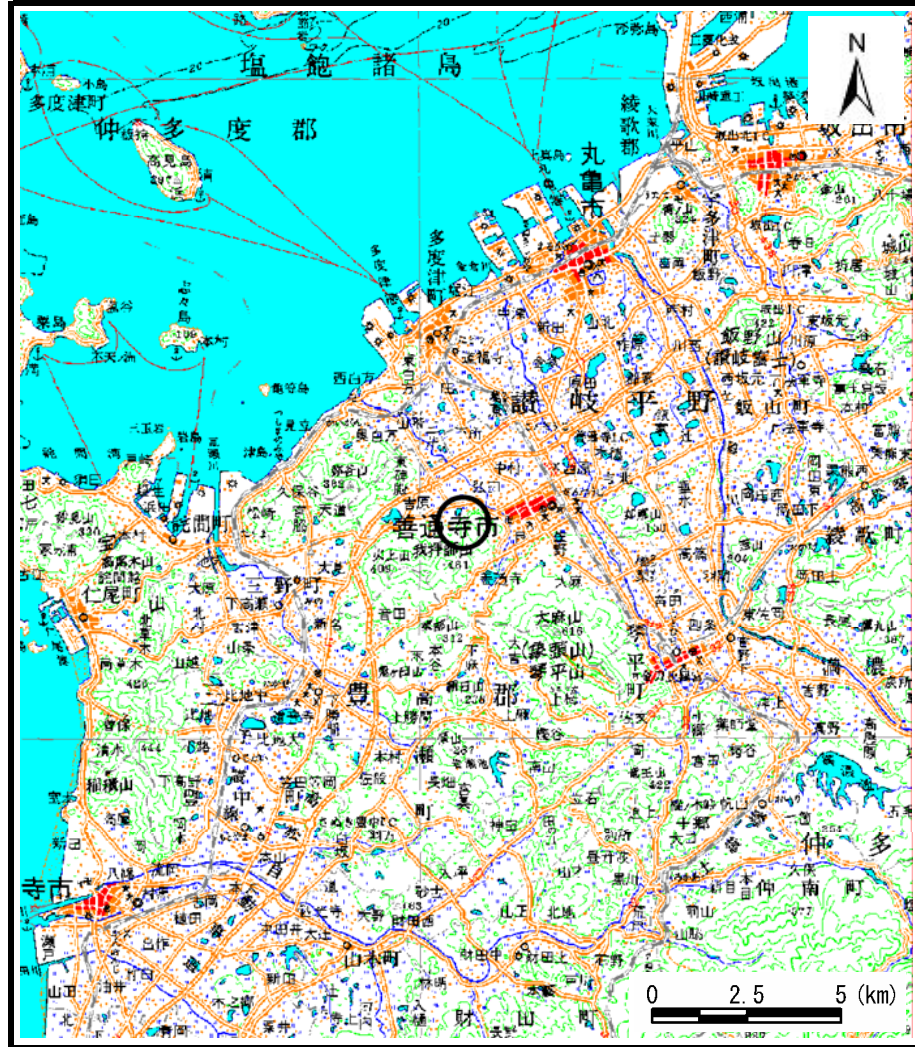
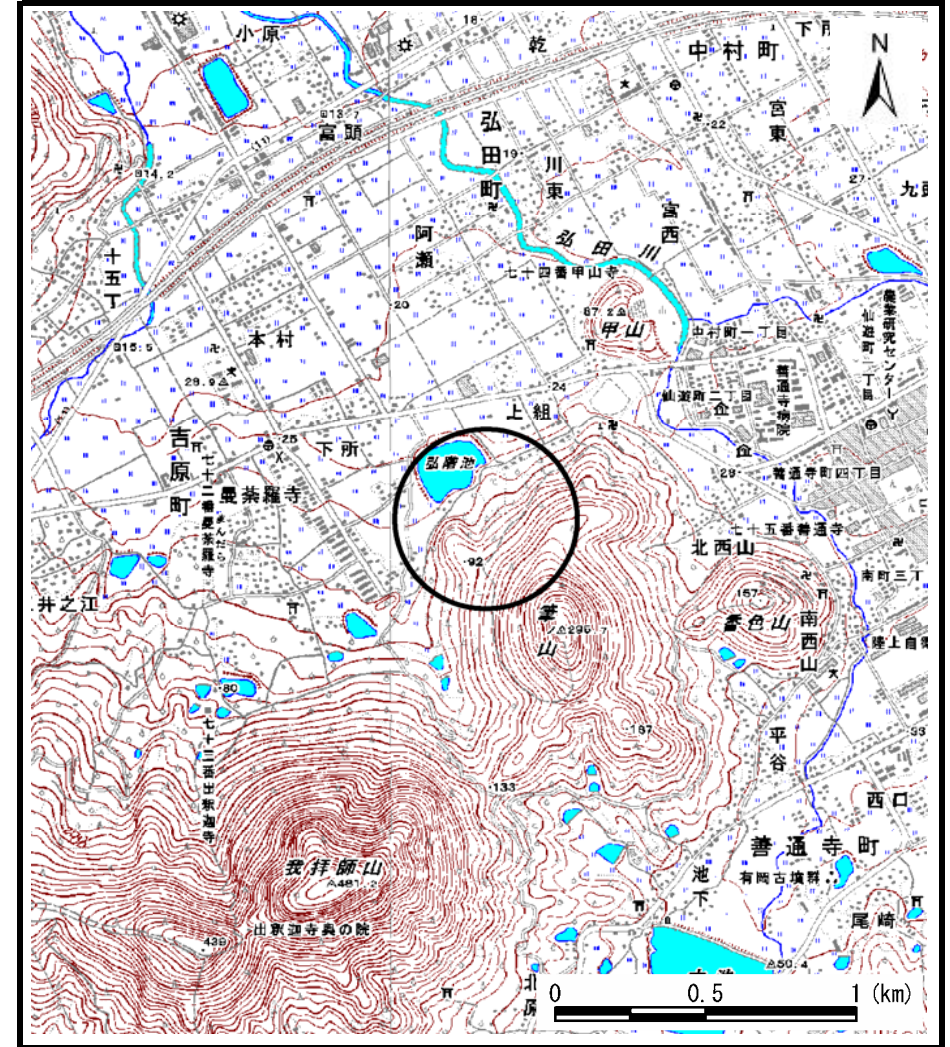


# 土砂災害警戒区域等の指定の公示に係る図書（その1）



(1/200,000)



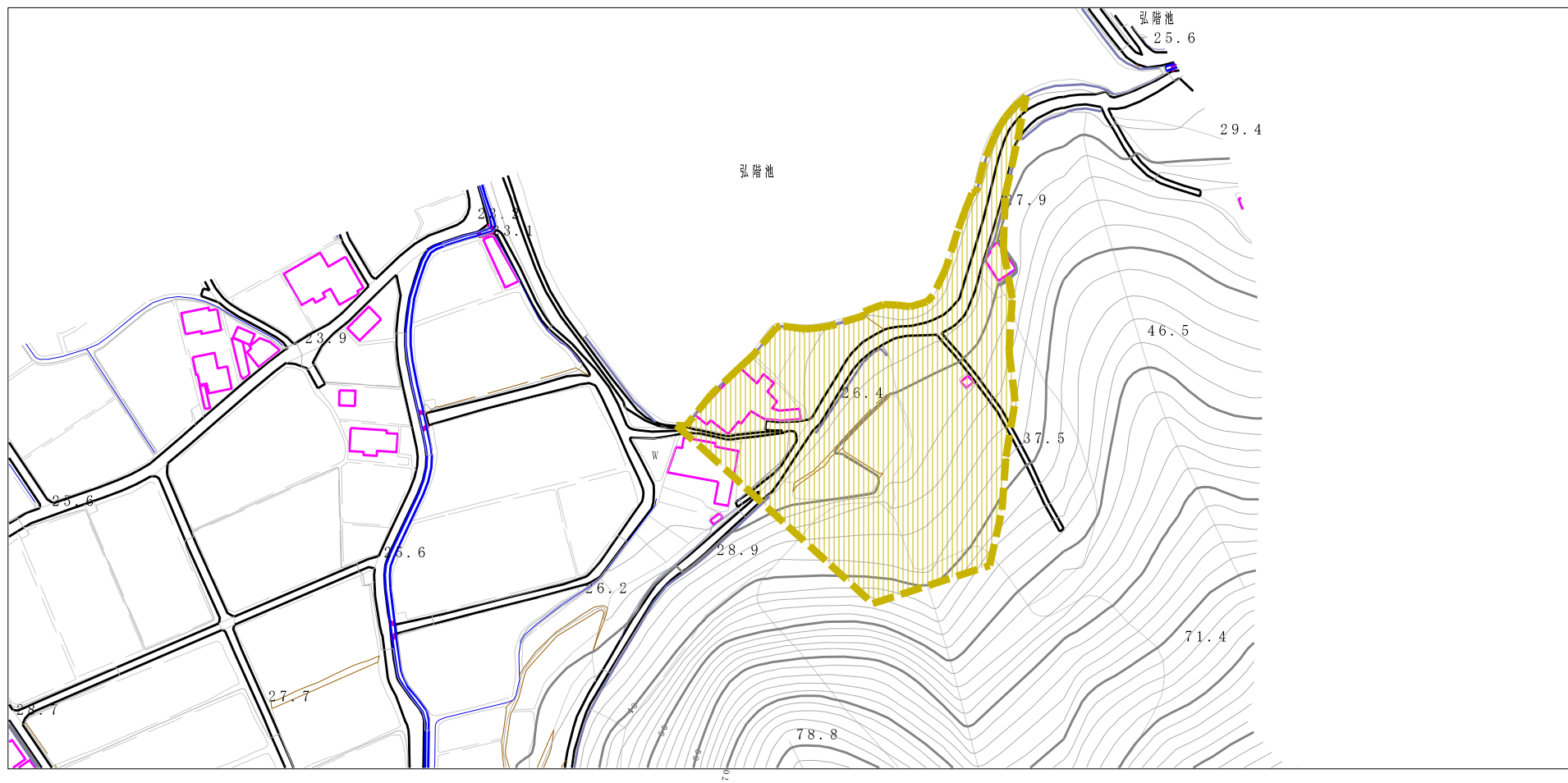
(1/25,000)

様式-1 (土)  
土砂災害警戒区域・土砂災害特別警戒区域 位置図

|         |         |
|---------|---------|
| 自然現象の種類 | 土石流     |
| 溪流番号    | 4-9-II  |
| 溪流名     | 筆川      |
| 所在地     | 善通寺市弘田町 |

この地図は、国土地理院長の承認を得て、同院発行の数値地図20000（地図画像）及び数値地図25000（地図画像）を複製したものである。（承認番号 平20業複、第406号）

# 土砂災害警戒区域等の指定の公示に係る図書（その2）



様式-2(土)

土砂災害警戒区域・土砂災害特別警戒区域  
区域図

土砂災害防止法施行令第二条の基準に該当する区域



N  
縮尺  
1:2,500

|             |            |      |         |
|-------------|------------|------|---------|
| 自然現象<br>の種類 | 土石流        | 溪流番号 | 4-9-II  |
| 告示番号        | 香川県公示第137号 | 溪流名  | 筆川      |
| 告示年月日       | 平成22年3月30日 | 所在地  | 善通寺市弘田町 |