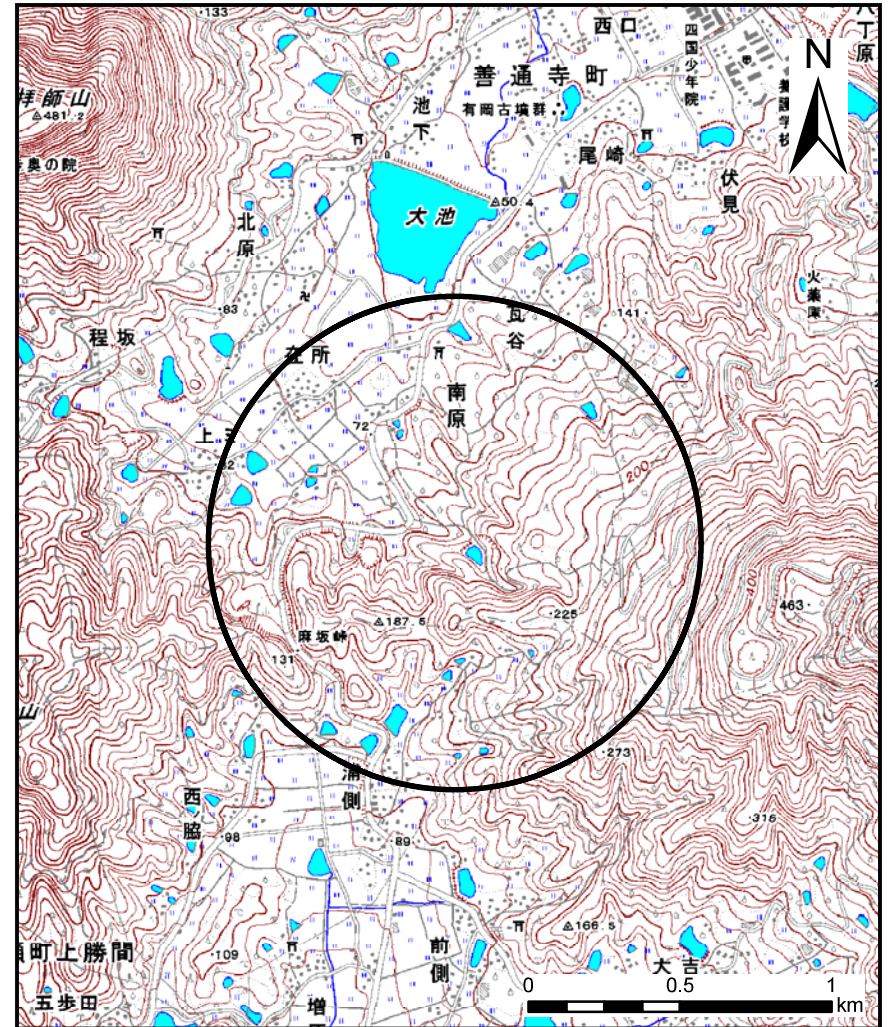
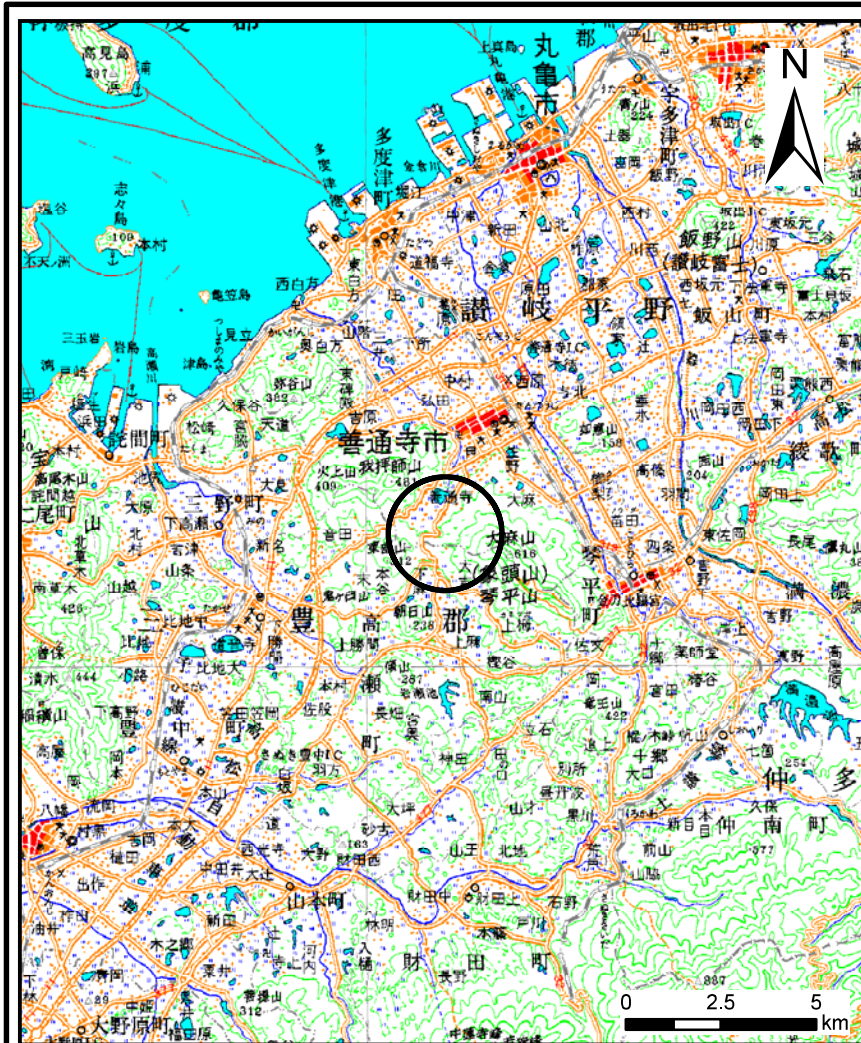


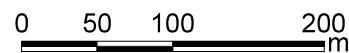
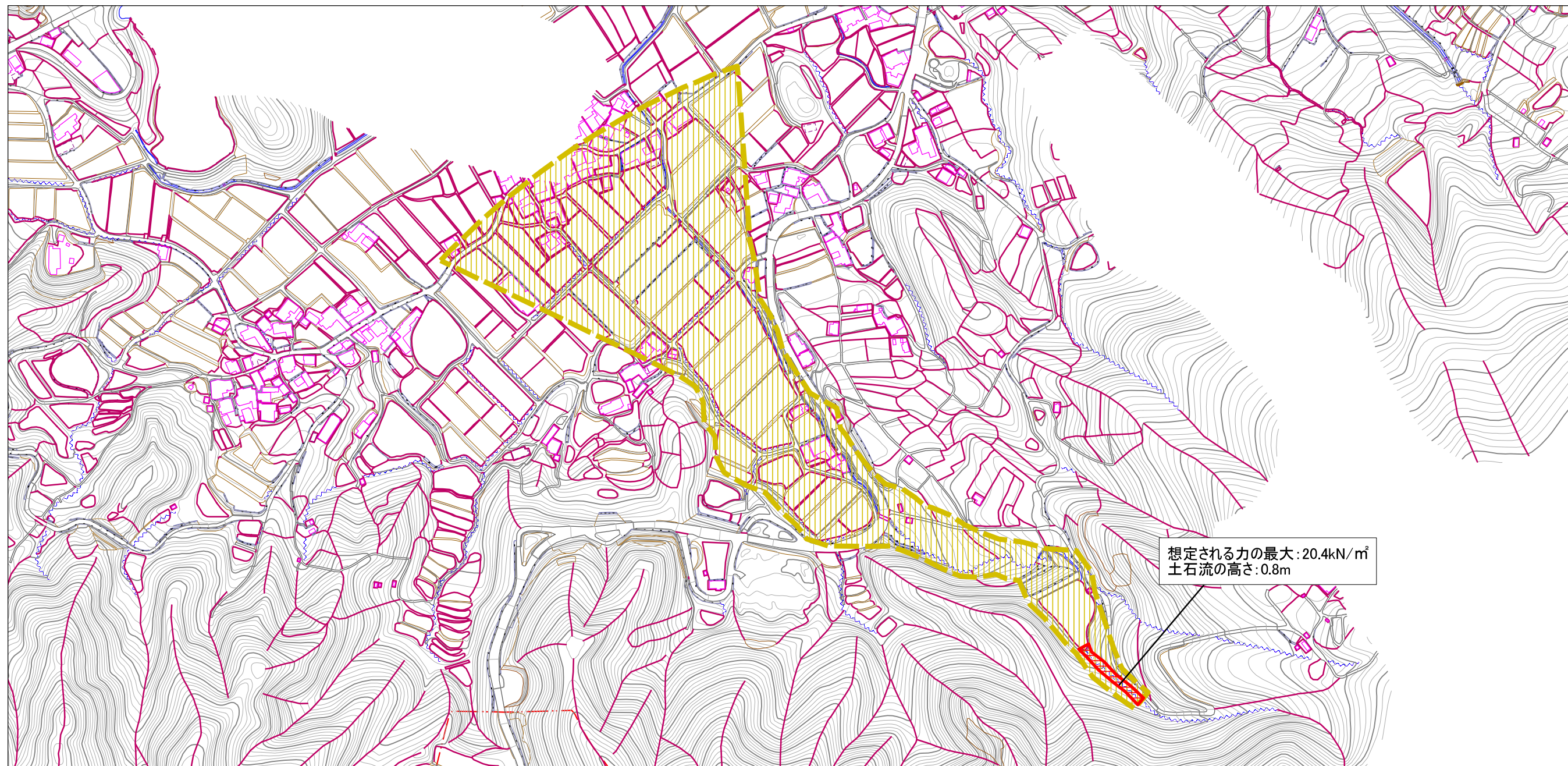
土砂災害警戒区域等の指定の公示に係る図書(その1)



様式-1(土) 土砂災害警戒区域・土砂災害特別警戒区域 位置図	自然現象の種類	土石流
	溪流番号	4-3-II-2
	溪流名	南原川
	所在地	善通寺市善通寺町

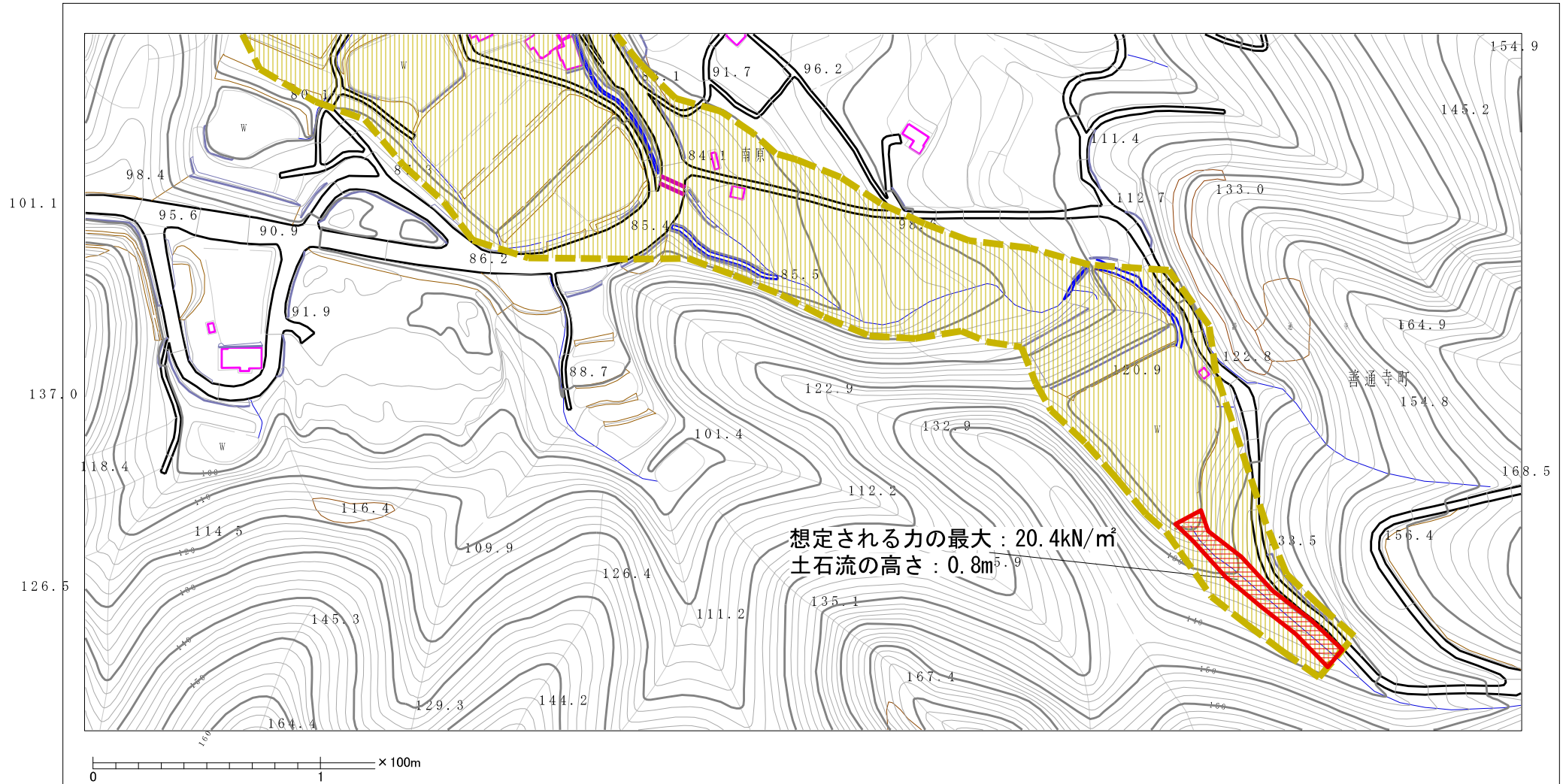
この地図は、国土地理院長の承認を得て、同院発行の数値地図20000(地図画像)及び数値地図25000(地図画像)を複製したものである。(承認番号 平20業複、第406号)

土砂災害警戒区域等の指定の公示に係る図書(その2)



様式-2(土) 土砂災害警戒区域・土砂災害特別警戒区域 区域図(全体図)	土砂災害防止法施行令第2条の基準に該当する区域		N 縮尺 1:5,000	自然現象の種類	土石流	渓流番号	4-3-II-2
	土砂災害防止法施行令第3条の基準に該当する区域			告示番号	香川県告示第137号 香川県告示第225号	渓流名	南原川
	その他の区域			告示年月日	平成22年3月30日 平成25年4月16日	所在地	善通寺市善通寺町

土砂災害警戒区域等の指定の公示に係る図書（その2）



様式-2(土)

土砂災害警戒区域・土砂災害特別警戒区域
区域図

土砂災害防止法施行令第二条の基準に該当する区域

土砂災害防止
法施行令第三
条の基準に該
当する区域

土石流の高さが1mを超える場合、土石等の
移動による力が50kN/m²を超える区域

土石流の高さが1mを超える場合、土石等の
移動による力が50kN/m²を超えない区域

その他の区域



縮尺
1:2,500

自然現象
の種類

告示番号

告示年月日

土石流

香川県告示第137号
香川県告示第225号

平成22年3月30日
平成25年4月16日

溪流番号

溪流名

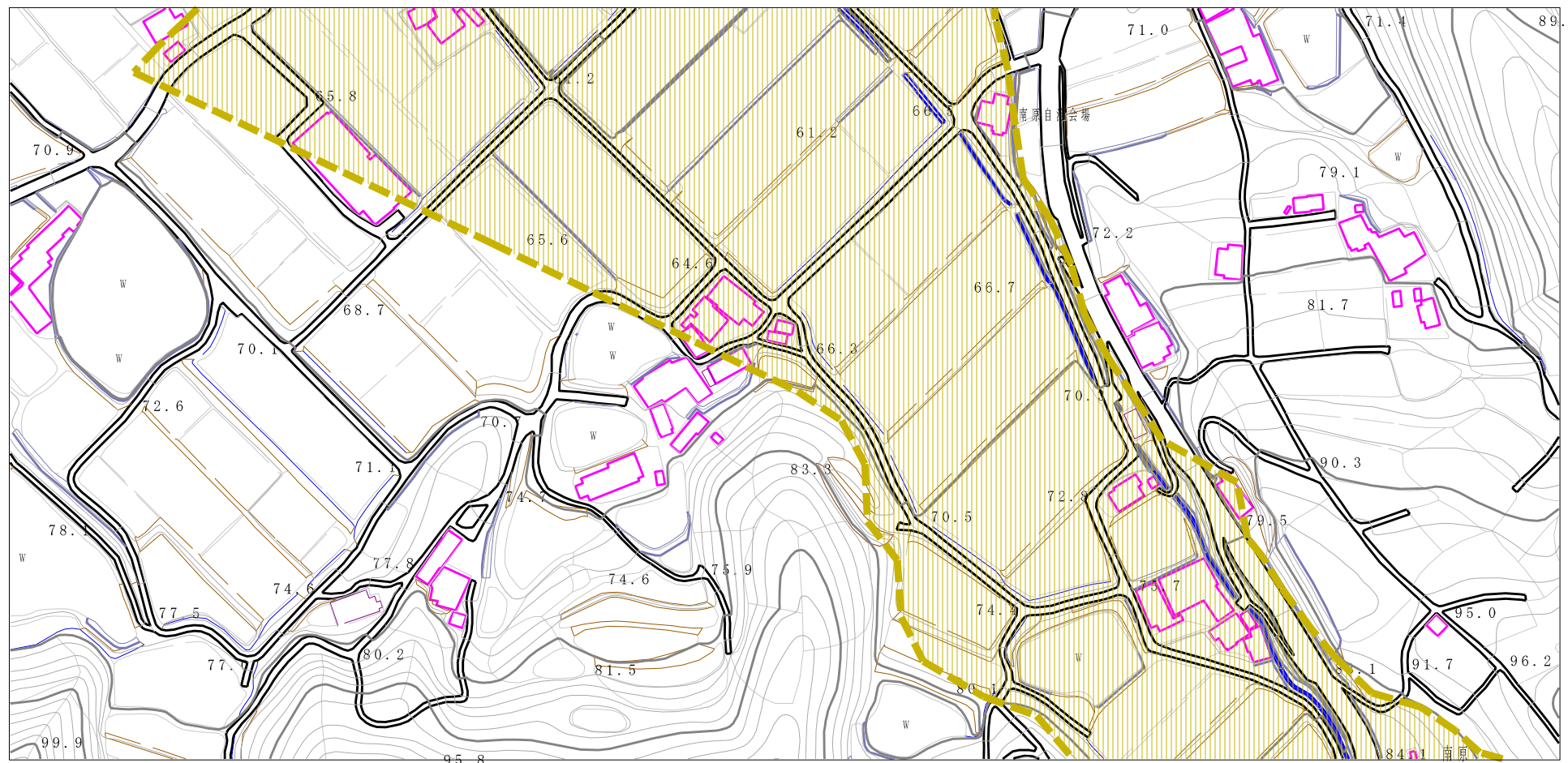
所在地

4-3-II-2

南原川

普通寺市普通寺町

土砂災害警戒区域等の指定の公示に係る図書（その2）



0 1 × 100m

様式-2(土)

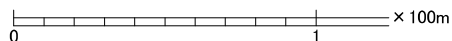
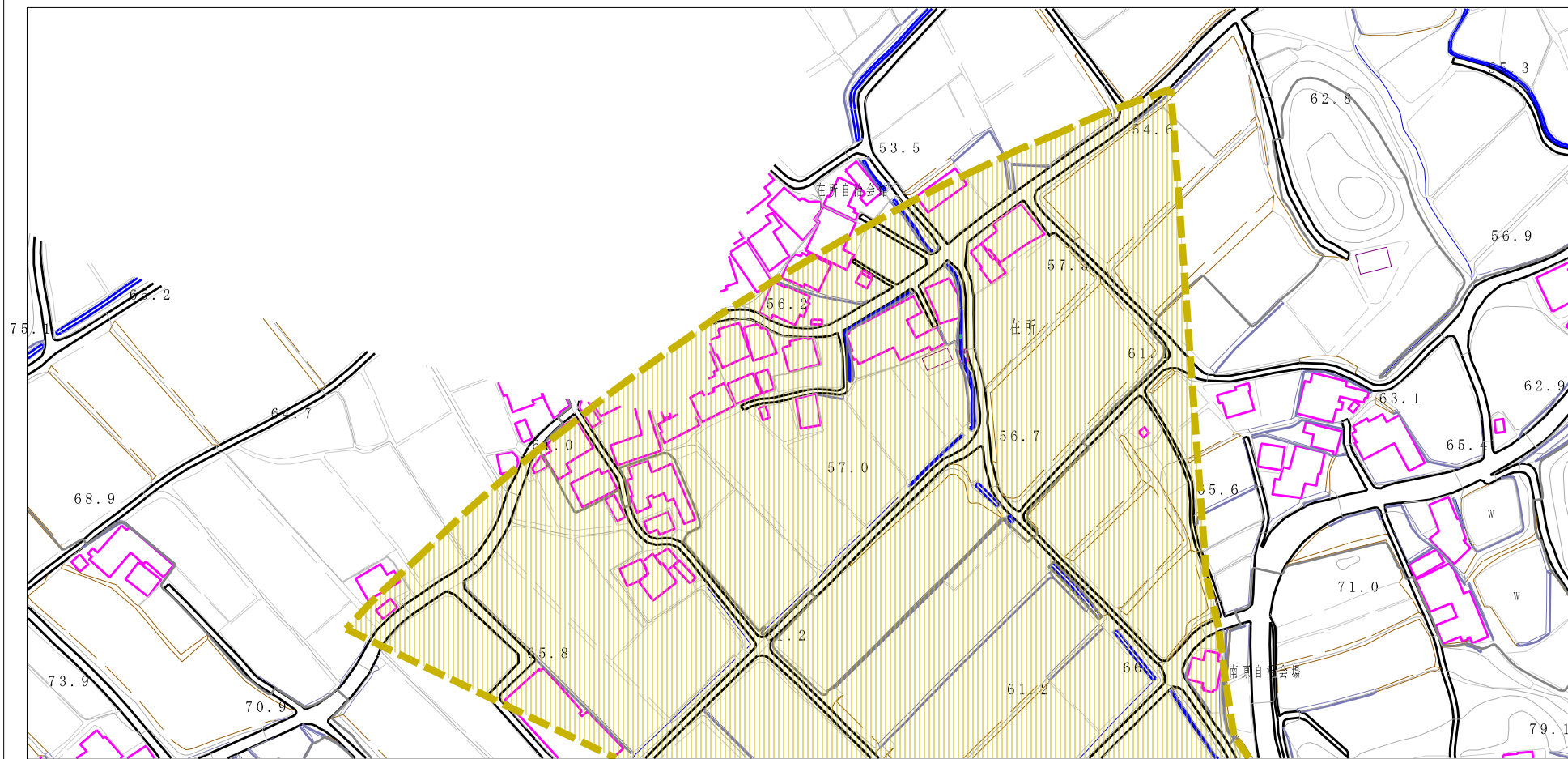
土砂災害警戒区域・土砂災害特別警戒区域
区域図

土砂災害防止法施行令第二条の基準に該当する区域	
土砂災害防止法施行令第三条の基準に該当する区域	
その他の区域	

N
縮尺
1:2,500

自然現象の種類	土石流	溪流番号	4-3-II-2
告示番号	香川県告示第137号 香川県告示第225号	溪流名	南原川
告示年月日	平成22年3月30日 平成25年4月16日	所在地	善通寺市善通寺町

土砂災害警戒区域等の指定の公示に係る図書（その2）



様式-2(土)

土砂災害警戒区域・土砂災害特別警戒区域
区域図

土砂災害防止法施行令第二条の基準に該当する区域



土砂災害防止
法施行令第三
条の基準に該
当する区域

土石流の高さが1mを超える場合、土石等の
移動による力が50kN/m²を超える区域



土石流の高さが1mを超える場合、土石等の
移動による力が50kN/m²を超えない区域



その他の区域



縮尺
1:2,500

自然現象
の種類

土石流

溪流番号

4-3-II-2

告示番号

香川県告示第137号
香川県告示第225号

溪流名

南原川

告示年月日

平成22年3月30日
平成25年4月16日

所在地

善通寺市善通寺町