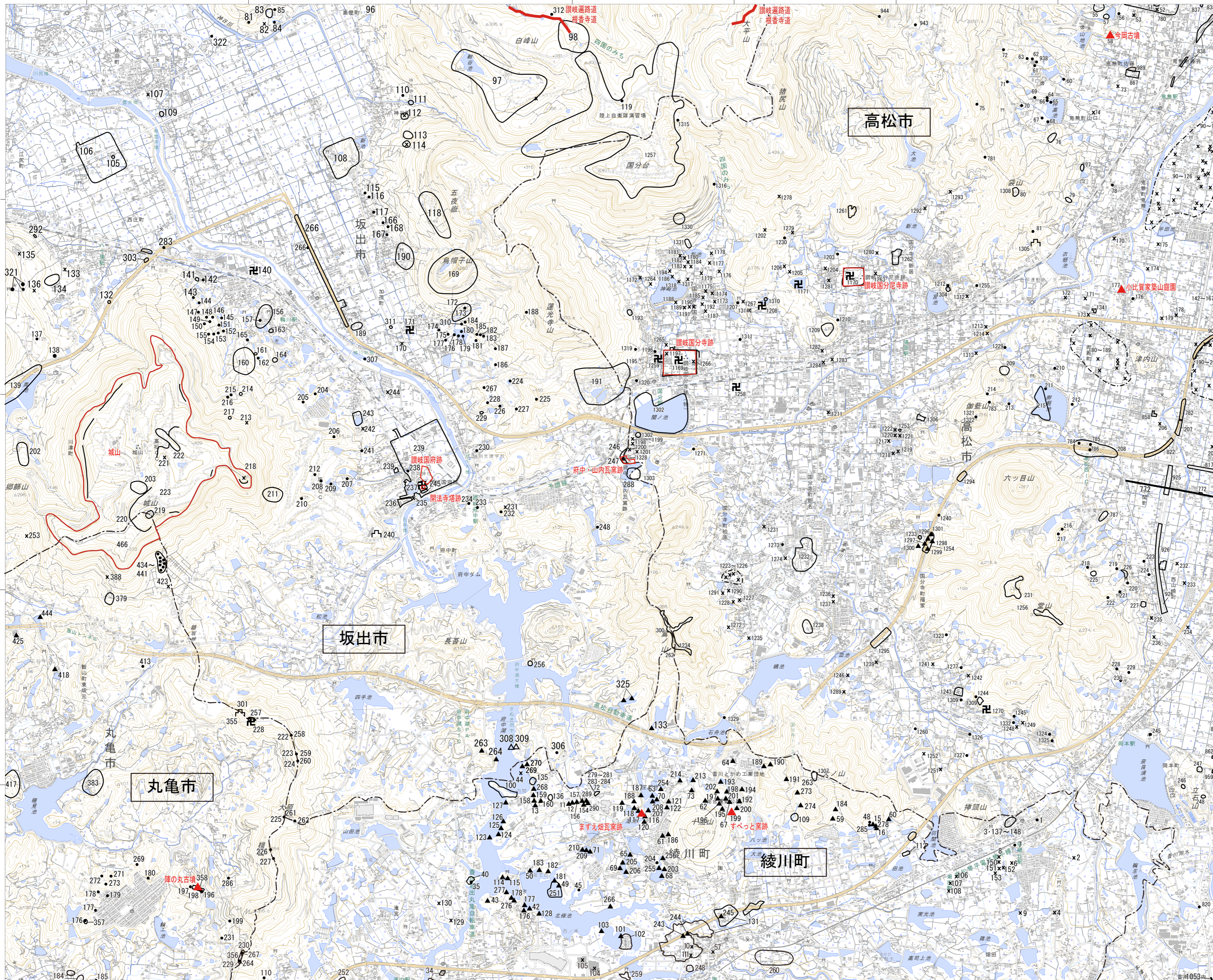


白峰山



記号

トンネル	4車線以上	△74.8	電子基準点	△24.7	特別標高点
2車線幅員13m以上	△52.4	三角点	△12.9	標高点	
2車線幅員13m未満	△21.1	水準点			
1車線道路	○	市役所	⊕	神社	
幅員3.0m未満の道路	○	東京都の区役所	⊕	寺院	
○	○	町村役場	⊕	塔	
○	○	国道及び国道番号	⊕	高塔	
○	○	都道府県道	⊕	官公署	
○	○	有料道路	⊕	裁判所	
○	○	国道	⊕	税務署	
○	○	都道府県道	⊕	消防署	
○	○	庭園路	⊕	保健所	
○	○	石段	⊕	警察署	
○	○	普通鉄道	⊕	郵便局	
○	○	徒歩道	⊕	小・中学校	
○	○	地下の鉄道	⊕	高等学校	
○	○	特殊鉄道	⊕	安芸・名勝・天然記念物	
○	○	路面の鉄道	⊕	病院	
○	○	高速(リフト等)	⊕	博物館	
○	○	建設中または運行中止中の鉄道	⊕	図書館	
○	○	橋及び高架部	⊕	公民館	
○	○	都府県界	⊕	小学校	
○	○	北海道総合振興圏振興圏界	⊕	中学校	
○	○	市区町村界	⊕	大学	
○	○	所屬界	⊕	公園	
○	○	特定地区界	⊕	公園	
○	○	送電線	⊕	公園	
○	○	普通建物	⊕	公園	
○	○	堅ろう建物	⊕	公園	
○	○	高層建物	⊕	公園	
○	○	無雪合	⊕	公園	
○	○	タンク等	⊕	公園	

1. 投影はユニバーサル横メルカトル図法、座標帯は第53帯、中央子午線は東経135°
2. 図郭に付した短線は経緯度差1分ごとの目盛
3. 高さの基準は東京湾の平均海面
4. 等高線及び等深線の間隔は10メートル
5. 磁気偏角は西偏約7°50'
6. 図式は平成24年電子地形図25000図式