

令和 3 年度

香川県流域下水道事業会計決算審査資料

土 木 部

目 次

1	事業及び施設の概要	1
2	経営成績及び財政状況	2
3	比較損益計算書	5
4	比較貸借対照表	8
5	業 務 量	14
6	経 営 分 析	19

1. 事業及び施設の概要

(令和4年3月31日現在)

流域下水道名		中讃流域下水道		備考
処 理 区 名		大東川処理区	金倉川処理区	
事業概要	流域関連市町	坂出市、宇多津町、丸亀市、綾川町	善通寺市、多度津町、琴平町、まんのう町	
	供用開始年月	昭和60年4月	平成2年12月	
	計画処理面積	2,812.7ha	2,253.4ha	
	計画処理人口	64,710人	33,270人	
	計画処理能力	37,980m ³ /日	28,400m ³ /日	
	現在処理区域面積	1,609.1ha	2,114.5ha	
	現在処理区内人口	47,926人	38,271人	
	現在処理区内人口密度	30.4人/ha	18.1人/ha	
施設概要	処 理 施 設	大東川浄化センター (宇多津町字吉田4001番地4)	金倉川浄化センター (多度津町堀江5丁目10番地1)	
	処 理 方 式	標準活性汚泥法	標準活性汚泥法	
	排 除 方 式	分流式	分流式	
	幹線管渠延長	28.6km	19.6km	
	中継ポンプ場	・綾南第一中継ポンプ場 (綾川町陶字定兼4300番3) ・綾南第二中継ポンプ場 (綾川町滝宮字東田井455番7)	なし	
	現有処理能力	24,000m ³ /日	20,000m ³ /日	
	流入汚水量実績	17,118m ³ /日	12,255m ³ /日	令和3年度実績
	施設利用率	71.3%	61.3%	令和3年度実績

2. 経営成績及び財政状況

(1) 経営成績

① 損益計算書

(令和3年4月1日～令和4年3月31日)

借方		貸方	
		営業収益	673百万円
営業費用	2,029百万円		
		営業外収益	1,407百万円
		(うちその他の会計補助金※)	(113百万円)
営業外費用	52百万円		
		当期純損失	1百万円

費用
2,081百万円

収益
2,080百万円

※その他の他会計補助金は、過去に関係市町から徴収した維持管理負担金の剰余金を一般会計に繰出して管理しているものについて、収支の状況に応じて一般会計から払戻しを受けているものであり、令和3年度末に一般会計で管理している剰余金の残高は89百万円となっている。

②汚水処理費用の内訳

項 目	大東川処理区			金倉川処理区			合 計			
	金 額 (円)	構成比 (%)	汚水処理原価 (円/m ³)	金 額 (円)	構成比 (%)	汚水処理原価 (円/m ³)	金 額 (円)	構成比 (%)	汚水処理原価 (円/m ³)	
維持 管理 費	職 員 給 与 費	9,577,365	2.0	1.5	9,577,365	3.1	2.1	19,154,730	2.4	1.8
	委 託 料	395,471,001	82.7	63.3	257,052,302	83.5	57.5	652,523,303	83.0	60.9
	工 事 請 負 費	1,058,000	0.2	0.2	1,113,000	0.4	0.2	2,171,000	0.3	0.2
	事務費その他費用	4,378,706	0.9	0.7	4,809,376	1.6	1.1	9,188,082	1.2	0.9
	計	410,485,072	85.8	65.7	272,552,043	88.6	60.9	683,037,115	86.9	63.7
資 本 費	減 価 償 却 費	38,133,296	8.0	6.1	30,133,237	9.8	6.8	68,266,533	8.7	6.3
	資 産 減 耗 費	20,227,054	4.2	3.3	615,241	0.2	0.1	20,842,295	2.6	1.9
	支 払 利 息	9,524,360	2.0	1.5	4,477,580	1.4	1.0	14,001,940	1.8	1.4
	計	67,884,710	14.2	10.9	35,226,058	11.4	7.9	103,110,768	13.1	9.6
合 計	478,369,782	100.0	76.6	307,778,101	100.0	68.8	786,147,883	100.0	73.3	
令和3年度流入 汚水量実績 (m ³ /年)	6,248,227			4,472,935			10,721,162			

※減価償却費及び資産減耗費は長期前受金戻入相当額を除く

※減価償却費及び支払利息は一般会計負担分を除く

※金額は税抜き

(2) 財政状況
貸借対照表

(令和4年3月31日現在)

		借方	貸方		
資産 30,541百万円	固定資産	30,215百万円	固定負債	2,753百万円	負債 21,004百万円
			流動負債	522百万円	
			繰延収益	17,729百万円	
			資本金	2,972百万円	
	剰余金 (うち当年度純利益)	6,565百万円 (△1百万円)			
流動資産	326百万円				

3. 比較損益計算書

(1) 大東川処理区

(単位：円)

科 目		令和2年度			令和3年度				
		金 額	構成比	対前年度比	金 額	構成比	対前年度比		
流域下水道事業収益	営業収益	維持管理負担金	423,192,264	31.9%	—	414,212,481	32.1%	97.9%	
		(うち直接管理費負担金)	(364,367,019)	27.5%	—	(356,635,458)	27.6%	97.9%	
		(うち資本費負担金)	(58,825,245)	4.4%	—	(57,577,023)	4.5%	97.9%	
		受託工事収益	698,000	0.1%	—	283,000	0.0%	40.5%	
		その他営業収益	439,092	0.0%	—	411,819	0.0%	93.8%	
		計	424,329,356	32.0%	—	414,907,300	32.1%	97.8%	
	営業外収益	他会計補助金	182,472,000	13.8%	—	177,940,000	13.8%	97.5%	
		(うち減価償却費等に充てるための他会計補助金)	(98,462,000)	7.4%	—	(105,125,000)	8.2%	106.8%	
		(うち支払利息等に充てるための他会計補助金)	(22,211,000)	1.7%	—	(18,520,000)	1.4%	83.4%	
		(うちその他の他会計補助金)	(61,799,000)	4.7%	—	(54,295,000)	4.2%	87.9%	
		長期前受金戻入	707,795,701	53.5%	—	699,228,824	54.1%	98.8%	
	雑収益	150	0.0%	—	29	0.0%	19.3%		
		計	890,267,851	67.3%	—	877,168,853	67.9%	98.5%	
	利特別	過年度損益修正益	0	0.0%	—	0	0.0%	—	
		その他特別利益	8,828,032	0.7%	—	0	0.0%	皆減	
		計	8,828,032	0.7%	—	0	0.0%	皆減	
		合計	1,323,425,239	100.0%	—	1,292,076,153	100.0%	97.6%	
	流域下水道事業費用	営業費用	管渠、ポンプ場及び処理場費	403,213,525	30.6%	—	402,679,197	30.9%	99.9%
			総係費	3,587,497	0.3%	—	3,615,134	0.3%	100.8%
減価償却費			863,900,422	65.7%	—	759,914,519	58.4%	88.0%	
資産減耗費			7,492,069	0.5%	—	102,799,655	7.9%	1372.1%	
		計	1,278,193,513	97.1%	—	1,269,008,505	97.5%	99.3%	
費用		支払利息及び企業債取扱諸費	31,792,138	2.4%	—	28,044,360	2.2%	88.2%	
		雑損失	4,655,389	0.4%	—	4,190,741	0.3%	90.0%	
		計	36,447,527	2.8%	—	32,235,101	2.5%	88.4%	
損特別		過年度損益修正損	0	0.0%	—	0	0.0%	—	
		その他特別損失	873,000	0.1%	—	0	0.0%	皆減	
		計	873,000	0.1%	—	0	0.0%	皆減	
		合計	1,315,514,040	100.0%	—	1,301,243,606	100.0%	98.9%	
当年度純利益(△は損失)		7,911,199	—	—	△9,167,453	—	—		

(2) 金倉川処理区

(単位：円)

科 目		令和2年度			令和3年度			
		金 額	構成比	対前年度比	金 額	構成比	対前年度比	
流域下水道事業収益	営業収益	維持管理負担金	266,291,145	33.8%	—	257,885,075	32.7%	96.8%
		(うち直接管理費負担金)	(236,984,983)	30.1%	—	(229,504,023)	29.1%	96.8%
		(うち資本費負担金)	(29,306,162)	3.7%	—	(28,381,052)	3.6%	96.8%
		受託工事収益	0	0.0%	—	0	0.0%	—
		その他営業収益	0	0.0%	—	0	0.0%	—
		計	266,291,145	33.8%	—	257,885,075	32.7%	96.8%
	営業外収益	他会計補助金	119,205,000	15.2%	—	133,767,000	17.0%	112.2%
		(うち減価償却費等に充てるための他会計補助金)	(61,412,000)	7.8%	—	(64,376,000)	8.2%	104.8%
		(うち支払利息等に充てるための他会計補助金)	(15,897,000)	2.0%	—	(10,784,000)	1.4%	67.8%
		(うちその他の他会計補助金)	(41,896,000)	5.4%	—	(58,607,000)	7.4%	139.9%
		長期前受金戻入	395,235,311	50.2%	—	396,407,875	50.3%	100.3%
	雑収益	62	0.0%	—	7	0.0%	11.3%	
		計	514,440,373	65.4%	—	530,174,882	67.3%	103.1%
	利特別	過年度損益修正益	0	0.0%	—	0	0.0%	—
		その他特別利益	6,268,123	0.8%	—	0	0.0%	皆減
	計	6,268,123	0.8%	—	0	0.0%	皆減	
	合計	786,999,641	100.0%	—	788,059,957	100.0%	100.1%	
流域下水道事業費用	営業費用	管渠、ポンプ場及び処理場費	261,227,979	33.6%	—	264,336,705	33.9%	101.2%
		総係費	3,575,325	0.5%	—	3,615,133	0.5%	101.1%
		減価償却費	489,904,241	63.1%	—	488,268,817	62.7%	99.7%
		資産減耗費	23,610	0.0%	—	3,263,536	0.4%	13822.7%
		計	754,731,155	97.2%	—	759,484,191	97.5%	100.6%
	費用	支払利息及び企業債取扱諸費	17,625,578	2.3%	—	15,261,580	1.9%	86.6%
		雑損失	3,227,561	0.4%	—	4,600,205	0.6%	142.5%
		計	20,853,139	2.7%	—	19,861,785	2.5%	95.2%
	損特別	過年度損益修正損	0	0.0%	—	0	0.0%	—
		その他特別損失	873,000	0.1%	—	0	0.0%	皆減
		計	873,000	0.1%	—	0	0.0%	皆減
		合計	776,457,294	100.0%	—	779,345,976	100.0%	100.4%
	当年度純利益(△は損失)		10,542,347	—	—	8,713,981	—	—

(3) 合計

(単位：円)

科 目		令和2年度			令和3年度			
		金額	構成比	対前年度比	金額	構成比	対前年度比	
流域下水道事業収益	営業収益	維持管理負担金	689,483,409	32.7%	—	672,097,556	32.3%	97.5%
		(うち直接管理費負担金)	(601,352,002)	28.5%	—	(586,139,481)	28.2%	97.5%
		(うち資本費負担金)	(88,131,407)	4.2%	—	(85,958,075)	4.1%	97.5%
		受託工事収益	698,000	0.0%	—	283,000	0.0%	40.5%
		その他営業収益	439,092	0.0%	—	411,819	0.0%	93.8%
	計	690,620,501	32.7%	—	672,792,375	32.3%	97.4%	
	営業外収益	他会計補助金	301,677,000	14.3%	—	311,707,000	15.0%	103.3%
		(うち減価償却費等に充てるための他会計補助金)	(159,874,000)	7.6%	—	(169,501,000)	8.2%	106.0%
		(うち支払利息等に充てるための他会計補助金)	(38,108,000)	1.8%	—	(29,304,000)	1.4%	76.9%
		(うちその他の他会計補助金)	(103,695,000)	4.9%	—	(112,902,000)	5.4%	108.9%
		長期前受金戻入	1,103,031,012	52.3%	—	1,095,636,699	52.7%	99.3%
	雑収益	212	0.0%	—	36	0.0%	17.0%	
	計	1,404,708,224	66.6%	—	1,407,343,735	67.7%	100.2%	
	利特 益別	過年度損益修正益	0	0.0%	—	0	0.0%	—
		その他特別利益	15,096,155	0.7%	—	0	0.0%	皆減
	計	15,096,155	0.7%	—	0	0.0%	皆減	
	合計	2,110,424,880	100.0%	—	2,080,136,110	100.0%	98.6%	
流域下水道事業費用	営業費用	管渠、ポンプ場及び処理場費	664,441,504	31.8%	—	667,015,902	32.1%	100.4%
		総係費	7,162,822	0.3%	—	7,230,267	0.3%	100.9%
		減価償却費	1,353,804,663	64.7%	—	1,248,183,336	60.0%	92.2%
		資産減耗費	7,515,679	0.4%	—	106,063,191	5.1%	1411.2%
	計	2,032,924,668	97.2%	—	2,028,492,696	97.5%	99.8%	
	営業外 費用	支払利息及び企業債取扱諸費	49,417,716	2.3%	—	43,305,940	2.1%	87.6%
		雑損失	7,882,950	0.4%	—	8,790,946	0.4%	111.5%
	計	57,300,666	2.7%	—	52,096,886	2.5%	90.9%	
	損特 失別	過年度損益修正損	0	0.0%	—	0	0.0%	—
		その他特別損失	1,746,000	0.1%	—	0	0.0%	皆減
	計	1,746,000	0.1%	—	0	0.0%	皆減	
	合計	2,091,971,334	100.0%	—	2,080,589,582	100.0%	99.5%	
	当年度純利益(△は損失)		18,453,546	—	—	△453,472	—	—

4. 比較貸借対照表

(1) 大束川処理区

(単位：円)

科 目		令和2年度期末			令和3年度期末		
		金 額	構成比	対前年度比	金 額	構成比	対前年度比
資 産	固 定 資 産	15,234,737,392	99.5%	—	14,858,377,837	98.3%	97.5%
	有 形 固 定 資 産	15,211,076,000	99.3%	—	14,840,631,792	98.2%	97.6%
	土 地	1,884,764,770	12.3%	—	1,884,764,770	12.5%	100.0%
	建 物	1,739,411,079	11.3%	—	1,739,411,079	11.5%	100.0%
	建 物 減 価 償 却 累 計 額	△ 90,745,646	△ 0.6%	—	△ 180,651,714	△ 1.2%	—
	構 築 物	9,317,459,864	60.8%	—	9,432,490,798	62.4%	101.2%
	構 築 物 減 価 償 却 累 計 額	△ 381,874,224	△ 2.5%	—	△ 766,517,896	△ 5.1%	—
	機 械 及 び 装 置	2,971,427,139	19.4%	—	3,210,493,104	21.2%	108.0%
	機 械 及 び 装 置 減 価 償 却 累 計 額	△ 381,346,000	△ 2.5%	—	△ 632,317,448	△ 4.2%	—
	車 両 運 搬 具	0	0.0%	—	0	0.0%	—
	車 両 運 搬 具 減 価 償 却 累 計 額	0	0.0%	—	0	0.0%	—
	工 具 、 器 具 及 び 備 品	8,904,461	0.1%	—	9,550,061	0.1%	107.3%
	工 具 、 器 具 及 び 備 品 減 価 償 却 累 計 額	△ 4,019,205	0.0%	—	△ 6,656,385	0.0%	—
	建 設 仮 勘 定	147,093,762	1.0%	—	150,065,423	1.0%	102.0%
	無 形 固 定 資 産	23,661,392	0.2%	—	17,746,045	0.1%	75.0%
	地 上 権	0	0.0%	—	0	0.0%	—
	ソ フ ト ウ ェ ア	23,661,392	0.2%	—	17,746,045	0.1%	75.0%
流 動 資 産	82,019,709	0.5%	—	254,115,116	1.7%	309.8%	
現 金 預 金	39,080,584	0.2%	—	167,895,138	1.1%	429.6%	
未 収 金	42,939,125	0.3%	—	86,219,978	0.6%	200.8%	
合 計	15,316,757,101	100.0%	—	15,112,492,953	100.0%	98.7%	
負 債	固 定 負 債	1,692,452,293	11.0%	—	1,649,900,627	10.9%	97.5%
	企 業 債	1,691,054,293	11.0%	—	1,647,340,627	10.9%	97.4%
	建設改良費等に充てるための企業債	1,691,054,293	11.0%	—	1,647,340,627	10.9%	97.4%
	引 当 金	1,398,000	0.0%	—	2,560,000	0.0%	183.1%
	退 職 給 付 引 当 金	1,398,000	0.0%	—	2,560,000	0.0%	183.1%

(単位：円)

科 目	令和2年度期末			令和3年度期末			
	金 額	構成比	対前年度比	金 額	構成比	対前年度比	
負 債	流 動 負 債	226,714,218	1.5%	—	391,215,721	2.6%	172.6%
	企 業 債	183,433,218	1.2%	—	181,713,666	1.2%	99.1%
	建設改良費等に充てるための企業債	183,433,218	1.2%	—	181,713,666	1.2%	99.1%
	未 払 金	9,740,700	0.1%	—	186,594,100	1.2%	1915.6%
	前 受 金	31,210,300	0.2%	—	21,219,955	0.2%	68.0%
	引 当 金	1,830,000	0.0%	—	1,188,000	0.0%	64.9%
	賞 与 引 当 金	1,572,000	0.0%	—	1,027,000	0.0%	65.3%
	法 定 福 利 費 引 当 金	258,000	0.0%	—	161,000	0.0%	62.4%
	そ の 他 流 動 負 債	500,000	0.0%	—	500,000	0.0%	100.0%
	繰 延 収 益	10,736,604,275	70.1%	—	10,419,557,743	69.0%	97.0%
	長 期 前 受 金	11,438,407,002	74.7%	—	11,716,981,782	77.6%	102.4%
	長期前受金収益化累計額	△ 701,802,727	△ 4.6%	—	△ 1,297,424,039	△ 8.6%	—
合 計	12,655,770,786	82.6%	—	12,460,674,091	82.5%	98.5%	
資 本	資 本 金	1,038,381,171	6.8%	—	1,038,381,171	6.8%	100.0%
	剰 余 金	1,622,605,144	10.6%	—	1,613,437,691	10.7%	99.4%
	資 本 剰 余 金	1,614,693,945	10.5%	—	1,614,693,945	10.7%	100.0%
	国 庫 補 助 金	1,259,796,183	8.2%	—	1,259,796,183	8.3%	100.0%
	建 設 負 担 金	312,608,714	2.0%	—	312,608,714	2.1%	100.0%
	他 会 計 補 助 金	42,289,048	0.3%	—	42,289,048	0.3%	100.0%
	受 贈 財 産 評 価 額	0	0.0%	—	0	0.0%	—
	利 益 剰 余 金	7,911,199	0.1%	—	△ 1,256,254	0.0%	—
	当 年 度 未 処 分 利 益 剰 余 金	7,911,199	0.1%	—	△ 1,256,254	0.0%	—
合 計	2,660,986,315	17.4%	—	2,651,818,862	17.5%	99.7%	
負 債 資 本 合 計	15,316,757,101	100.0%	—	15,112,492,953	100.0%	98.7%	

(2) 金倉川処理区

(単位：円)

科 目		令和2年度期末			令和3年度期末		
		金 額	構成比	対前年度比	金 額	構成比	対前年度比
資 産	固 定 資 産	15,482,708,415	99.8%	—	15,356,392,656	99.5%	99.2%
	有 形 固 定 資 産	15,466,288,824	99.7%	—	15,343,898,338	99.4%	99.2%
	土 地	6,317,386,514	40.7%	—	6,317,386,514	40.9%	100.0%
	建 物	1,988,964,602	12.8%	—	1,988,964,602	12.9%	100.0%
	建 物 減 価 償 却 累 計 額	△ 68,964,552	△ 0.4%	—	△ 137,929,104	△ 0.9%	—
	構 築 物	5,696,687,303	36.7%	—	5,727,744,779	37.2%	100.5%
	構 築 物 減 価 償 却 累 計 額	△ 216,835,886	△ 1.4%	—	△ 434,553,841	△ 2.8%	—
	機 械 及 び 装 置	1,884,124,296	12.1%	—	1,961,803,352	12.7%	104.1%
	機 械 及 び 装 置 減 価 償 却 累 計 額	△ 199,525,724	△ 1.3%	—	△ 394,880,067	△ 2.6%	—
	車 両 運 搬 具	77,000	0.0%	—	77,000	0.0%	100.0%
	車 両 運 搬 具 減 価 償 却 累 計 額	0	0.0%	—	0	0.0%	—
	工 具 、 器 具 及 び 備 品	3,285,608	0.0%	—	3,560,758	0.0%	108.4%
	工 具 、 器 具 及 び 備 品 減 価 償 却 累 計 額	△ 652,806	0.0%	—	△ 1,358,858	0.0%	—
	建 設 仮 勘 定	61,742,469	0.4%	—	313,083,203	2.0%	507.1%
	無 形 固 定 資 産	16,419,591	0.1%	—	12,494,318	0.1%	76.1%
	地 上 権	718,496	0.0%	—	718,496	0.0%	100.0%
	ソ フ ト ウ ェ ア	15,701,095	0.1%	—	11,775,822	0.1%	75.0%
	流 動 資 産	36,093,237	0.2%	—	72,217,974	0.5%	200.1%
現 金 預 金	22,377,642	0.1%	—	31,288,924	0.2%	139.8%	
未 収 金	13,715,595	0.2%	—	40,929,050	0.3%	298.4%	
合 計	15,518,801,652	100.0%	—	15,428,610,630	100.0%	99.4%	
負 債	固 定 負 債	1,114,596,084	7.2%	—	1,102,925,014	7.2%	99.0%
	企 業 債	1,113,198,084	7.2%	—	1,100,003,014	7.2%	98.8%
	建設改良費等に充てるための企業債	1,113,198,084	7.2%	—	1,100,003,014	7.2%	98.8%
	引 当 金	1,398,000	0.0%	—	2,922,000	0.0%	209.0%
	退 職 給 付 引 当 金	1,398,000	0.0%	—	2,922,000	0.0%	209.0%

(単位：円)

科 目		令和2年度期末			令和3年度期末		
		金 額	構成比	対前年度比	金 額	構成比	対前年度比
負 債	流 動 負 債	125,335,219	0.8%	—	130,883,570	0.8%	104.4%
	企 業 債	114,116,392	0.8%	—	103,195,070	0.7%	90.4%
	建設改良費等に充てるための企業債	114,116,392	0.8%	—	103,195,070	0.7%	90.4%
	未 払 金	6,305,827	0.0%	—	23,537,800	0.1%	373.3%
	前 受 金	2,827,000	0.0%	—	2,175,700	0.0%	77.0%
	引 当 金	1,586,000	0.0%	—	1,475,000	0.0%	93.0%
	賞 与 引 当 金	1,373,000	0.0%	—	1,264,000	0.0%	92.1%
	法 定 福 利 費 引 当 金	213,000	0.0%	—	211,000	0.0%	99.1%
	そ の 他 流 動 負 債	500,000	0.0%	—	500,000	0.0%	100.0%
	繰 延 収 益	7,401,862,100	47.7%	—	7,309,079,816	47.4%	98.7%
	長 期 前 受 金	7,797,073,801	50.2%	—	8,096,752,006	52.5%	103.8%
	長期前受金収益化累計額	△ 395,211,701	△ 2.5%	—	△ 787,672,190	△ 5.1%	—
合 計	8,641,793,403	55.7%	—	8,542,888,400	55.4%	98.9%	
資 本	資 本 金	1,933,406,886	12.5%	—	1,933,406,886	12.5%	100.0%
	剰 余 金	4,943,601,363	31.9%	—	4,952,315,344	32.1%	100.2%
	資 本 剰 余 金	4,933,059,016	31.8%	—	4,933,059,016	32.0%	100.0%
	国 庫 補 助 金	3,025,243,502	19.5%	—	3,025,243,502	19.6%	100.0%
	建 設 負 担 金	1,432,899,881	9.2%	—	1,432,899,881	9.3%	100.0%
	他 会 計 補 助 金	225,031,858	1.5%	—	225,031,858	1.5%	100.0%
	受 贈 財 産 評 価 額	249,883,775	1.6%	—	249,883,775	1.6%	100.0%
	利 益 剰 余 金	10,542,347	0.1%	—	19,256,328	0.1%	182.7%
	当 年 度 未 処 分 利 益 剰 余 金	10,542,347	0.1%	—	19,256,328	0.1%	182.7%
合 計	6,877,008,249	44.3%	—	6,885,722,230	44.6%	100.1%	
負 債 資 本 合 計	15,518,801,652	100.0%	—	15,428,610,630	100.0%	99.4%	

(3) 合計

(単位：円)

科 目		令和2年度期末			令和3年度期末		
		金 額	構成比	対前年度比	金 額	構成比	対前年度比
資 産	固 定 資 産	30,717,445,807	99.6%	—	30,214,770,493	98.9%	98.4%
	有 形 固 定 資 産	30,677,364,824	99.5%	—	30,184,530,130	98.8%	98.4%
	土 地	8,202,151,284	26.6%	—	8,202,151,284	26.9%	100.0%
	建 物	3,728,375,681	12.1%	—	3,728,375,681	12.2%	100.0%
	建 物 減 価 償 却 累 計 額	△ 159,710,198	△ 0.5%	—	△ 318,580,818	△ 1.0%	—
	構 築 物	15,014,147,167	48.7%	—	15,160,235,577	49.6%	101.0%
	構 築 物 減 価 償 却 累 計 額	△ 598,710,110	△ 1.9%	—	△ 1,201,071,737	△ 3.9%	—
	機 械 及 び 装 置	4,855,551,435	15.7%	—	5,172,296,456	16.9%	106.5%
	機 械 及 び 装 置 減 価 償 却 累 計 額	△ 580,871,724	△ 1.9%	—	△ 1,027,197,515	△ 3.4%	—
	車 両 運 搬 具	77,000	0.0%	—	77,000	0.0%	100.0%
	車 両 運 搬 具 減 価 償 却 累 計 額	0	0.0%	—	0	0.0%	—
	工 具 、 器 具 及 び 備 品	12,190,069	0.0%	—	13,110,819	0.0%	107.6%
	工 具 、 器 具 及 び 備 品 減 価 償 却 累 計 額	△ 4,672,011	0.0%	—	△ 8,015,243	0.0%	—
	建 設 仮 勘 定	208,836,231	0.7%	—	463,148,626	1.5%	221.8%
	無 形 固 定 資 産	40,080,983	0.1%	—	30,240,363	0.1%	75.4%
	地 上 権	718,496	0.0%	—	718,496	0.0%	100.0%
	ソ フ ト ウ ェ ア	39,362,487	0.1%	—	29,521,867	0.1%	75.0%
	流 動 資 産	118,112,946	0.4%	—	326,333,090	1.1%	276.3%
現 金 預 金	61,458,226	0.2%	—	199,184,062	0.7%	324.1%	
未 収 金	56,654,720	0.2%	—	127,149,028	0.4%	224.4%	
合 計	30,835,558,753	100.0%	—	30,541,103,583	100.0%	99.0%	
負 債	固 定 負 債	2,807,048,377	9.1%	—	2,752,825,641	9.0%	98.1%
	企 業 債	2,804,252,377	9.1%	—	2,747,343,641	9.0%	98.0%
	建設改良費等に充てるための企業債	2,804,252,377	9.1%	—	2,747,343,641	9.0%	98.0%
	引 当 金	2,796,000	0.0%	—	5,482,000	0.0%	196.1%
	退 職 給 付 引 当 金	2,796,000	0.0%	—	5,482,000	0.0%	196.1%

(単位：円)

科 目	令和2年度期末			令和3年度期末			
	金 額	構成比	対前年度比	金 額	構成比	対前年度比	
負 債	流 動 負 債	352,049,437	1.2%	—	522,099,291	1.8%	148.3%
	企 業 債	297,549,610	1.0%	—	284,908,736	1.0%	95.8%
	建設改良費等に充てるための企業債	297,549,610	1.0%	—	284,908,736	1.0%	95.8%
	未 払 金	16,046,527	0.1%	—	210,131,900	0.7%	1309.5%
	前 受 金	34,037,300	0.1%	—	23,395,655	0.1%	68.7%
	引 当 金	3,416,000	0.0%	—	2,663,000	0.0%	78.0%
	賞 与 引 当 金	2,945,000	0.0%	—	2,291,000	0.0%	77.8%
	法 定 福 利 費 引 当 金	471,000	0.0%	—	372,000	0.0%	79.0%
	そ の 他 流 動 負 債	1,000,000	0.0%	—	1,000,000	0.0%	100.0%
	繰 延 収 益	18,138,466,375	58.8%	—	17,728,637,559	58.0%	97.7%
	長 期 前 受 金	19,235,480,803	62.4%	—	19,813,733,788	64.8%	103.0%
	長期前受金収益化累計額	△ 1,097,014,428	△ 3.6%	—	△ 2,085,096,229	△ 6.8%	—
合 計	21,297,564,189	69.1%	—	21,003,562,491	68.8%	98.6%	
資 本	資 本 金	2,971,788,057	9.6%	—	2,971,788,057	9.7%	100.0%
	剰 余 金	6,566,206,507	21.3%	—	6,565,753,035	21.5%	100.0%
	資 本 剰 余 金	6,547,752,961	21.2%	—	6,547,752,961	21.4%	100.0%
	国 庫 補 助 金	4,285,039,685	13.9%	—	4,285,039,685	14.0%	100.0%
	建 設 負 担 金	1,745,508,595	5.6%	—	1,745,508,595	5.7%	100.0%
	他 会 計 補 助 金	267,320,906	0.9%	—	267,320,906	0.9%	100.0%
	受 贈 財 産 評 価 額	249,883,775	0.8%	—	249,883,775	0.8%	100.0%
	利 益 剰 余 金	18,453,546	0.1%	—	18,000,074	0.1%	97.5%
	当 年 度 未 処 分 利 益 剰 余 金	18,453,546	0.1%	—	18,000,074	0.1%	97.5%
合 計	9,537,994,564	30.9%	—	9,537,541,092	31.2%	100.0%	
負 債 資 本 合 計	30,835,558,753	100.0%	—	30,541,103,583	100.0%	99.0%	

5. 業務量

(1) 令和3年度浄化センター流入汚水量実績

①大東川処理区

(単位：m³)

	4月	5月	6月	7月	8月	9月	10月	11月	12月	1月	2月	3月	合計 (a)	前年度 (b)	対前期比 (a)/(b)
坂出市	171,804	177,235	173,114	182,852	175,576	171,754	177,444	174,127	182,906	173,146	158,458	172,135	2,090,551	2,113,528	98.9%
宇多津町	171,696	179,990	169,324	182,135	186,547	177,948	175,409	173,268	176,590	168,781	161,864	170,043	2,093,595	2,178,459	96.1%
丸亀市	69,719	76,819	76,514	80,038	86,925	88,423	74,104	74,095	78,167	72,189	65,644	71,993	914,630	914,348	100.0%
綾川町	92,477	99,282	92,463	99,757	102,735	98,633	93,968	95,405	101,259	93,980	84,676	94,816	1,149,451	1,155,935	99.4%
合計	505,696	533,326	511,415	544,782	551,783	536,758	520,925	516,895	538,922	508,096	470,642	508,987	6,248,227	6,362,270	98.2%
日平均	16,857	17,204	17,047	17,574	17,799	17,892	16,804	17,230	17,385	16,390	16,809	16,419	17,118	17,431	98.2%

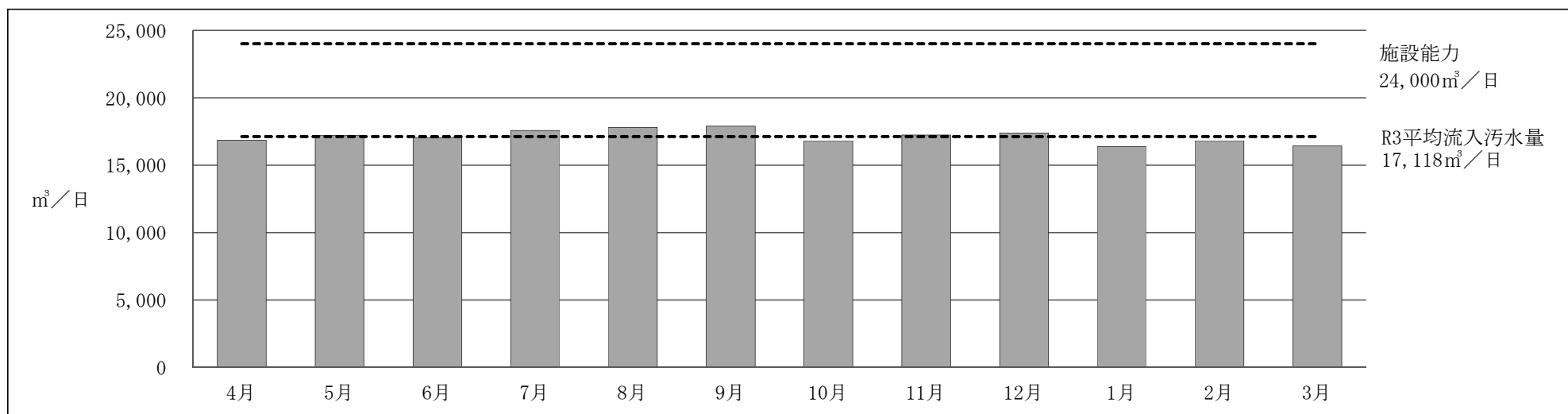
②金倉川処理区

(単位：m³)

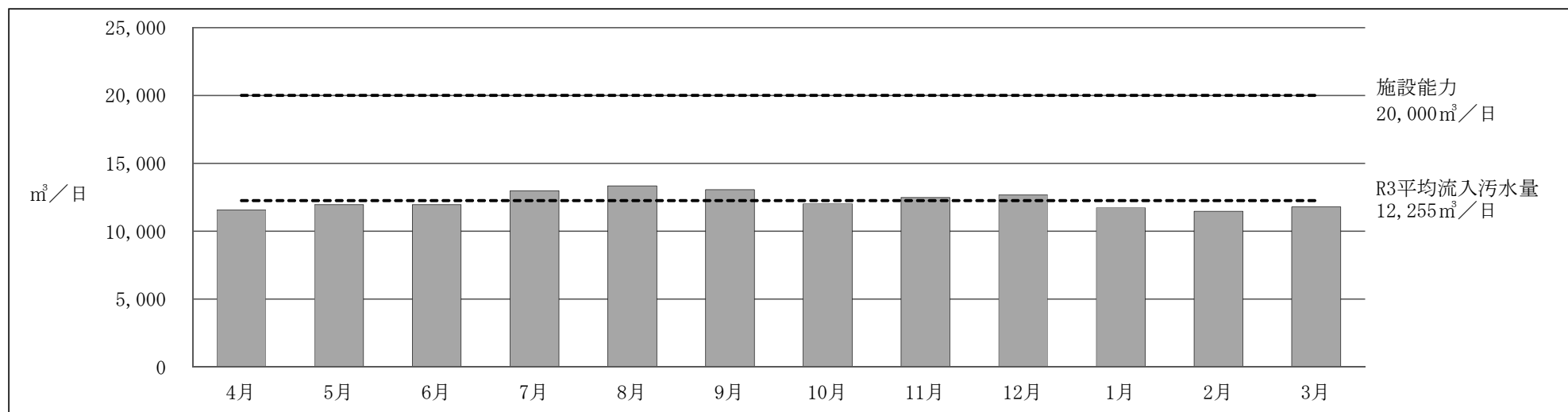
	4月	5月	6月	7月	8月	9月	10月	11月	12月	1月	2月	3月	合計 (a)	前年度 (b)	対前期比 (a)/(b)
善通寺市	146,372	158,543	155,951	163,473	163,713	158,528	150,953	151,155	155,002	148,025	131,752	145,823	1,829,290	1,843,267	99.2%
多度津町	132,470	139,533	132,783	150,806	155,461	153,180	141,634	138,213	148,906	133,548	120,140	135,479	1,682,153	1,744,932	96.4%
琴平町	43,096	44,646	40,648	54,591	59,864	48,645	50,481	55,070	58,086	52,098	42,187	54,417	603,829	601,865	100.3%
まんのう町	24,831	28,040	29,213	33,324	34,592	31,074	29,740	30,165	30,788	29,572	26,853	29,471	357,663	329,774	108.5%
合計	346,769	370,762	358,595	402,194	413,630	391,427	372,808	374,603	392,782	363,243	320,932	365,190	4,472,935	4,519,838	99.0%
日平均	11,559	11,960	11,953	12,974	13,343	13,048	12,026	12,487	12,670	11,718	11,462	11,780	12,255	12,383	99.0%

(2) 令和3年度浄化センター流入汚水量の月別の状況

①大東川処理区



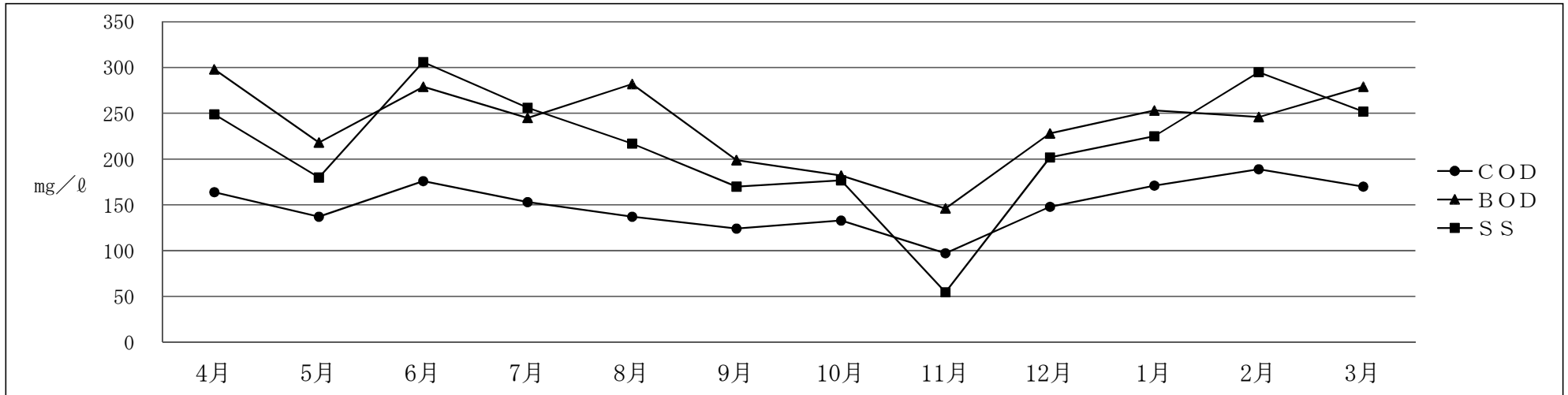
②金倉川処理区



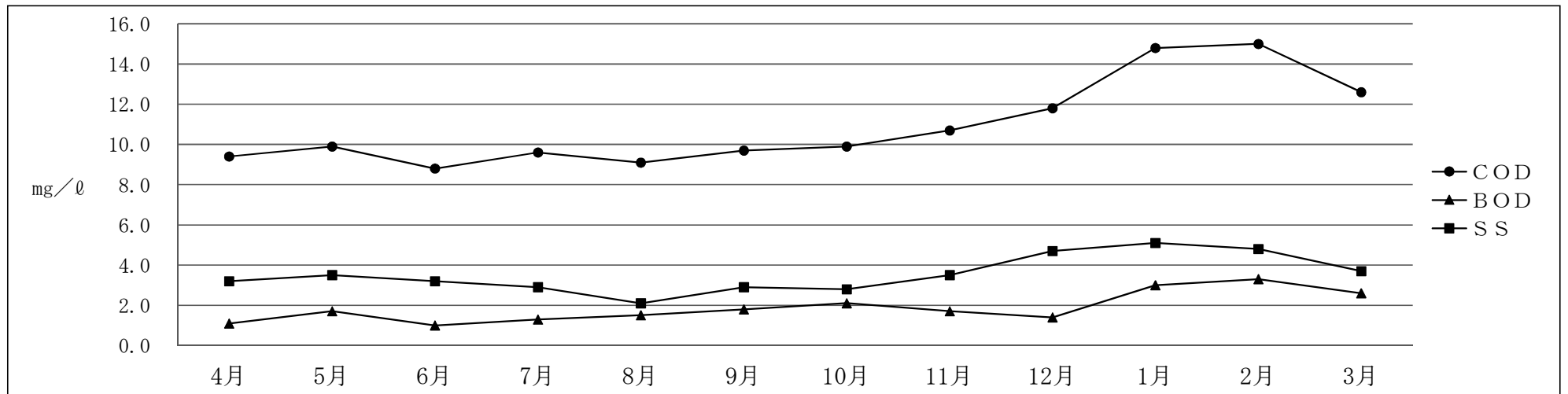
(3) 令和3年度浄化センター流入污水及び放流水の水質の状況

①大東川処理区

ア. 流入污水の水質 (COD: 化学的酸素要求量、BOD: 生物化学的酸素要求量、SS: 浮遊物質)

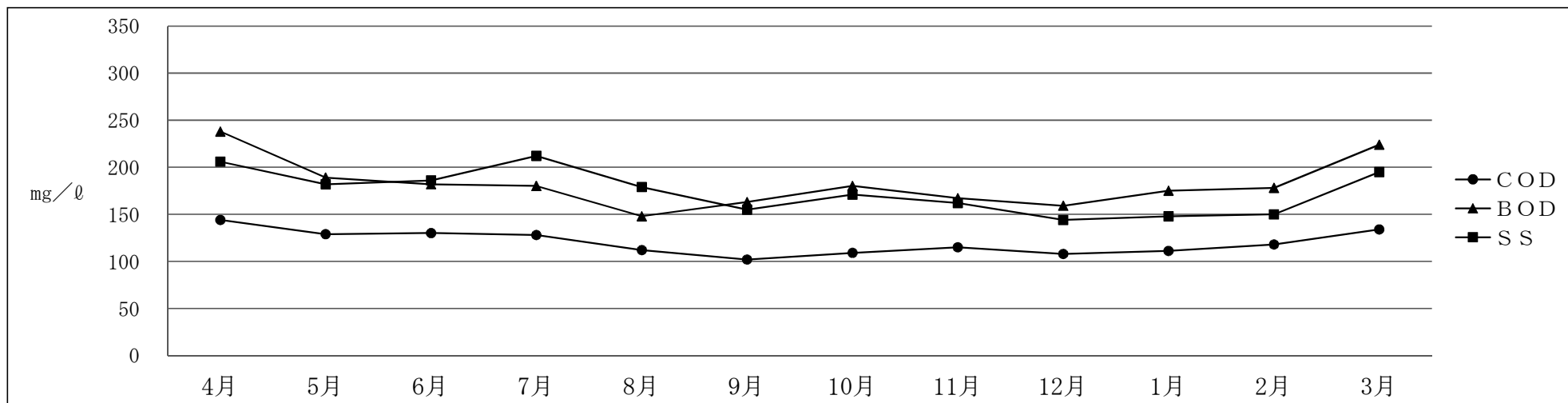


イ. 放流水の水質

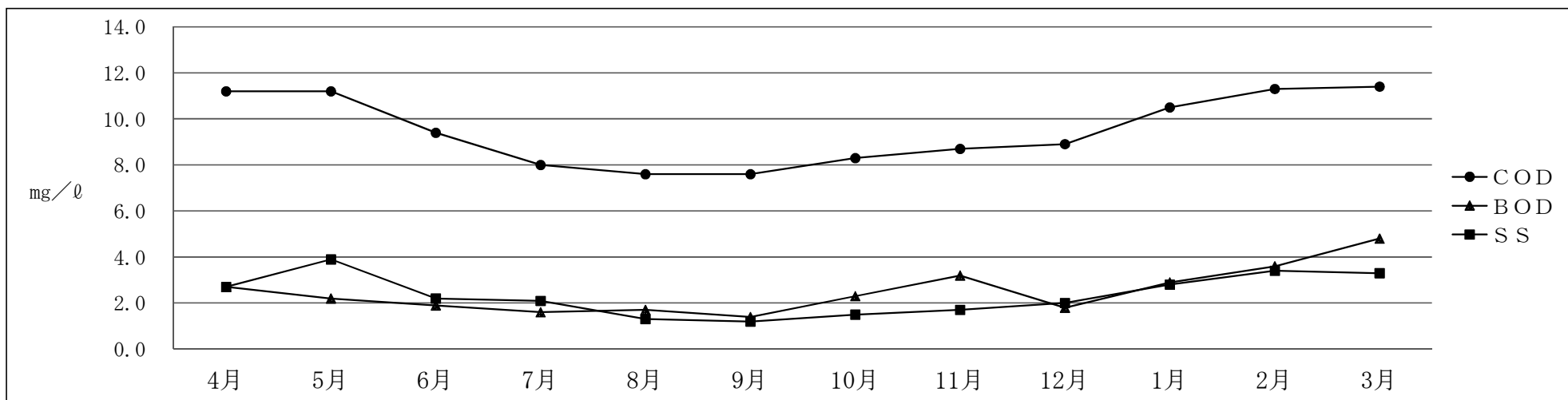


②金倉川処理区

ア. 流入汚水の水質

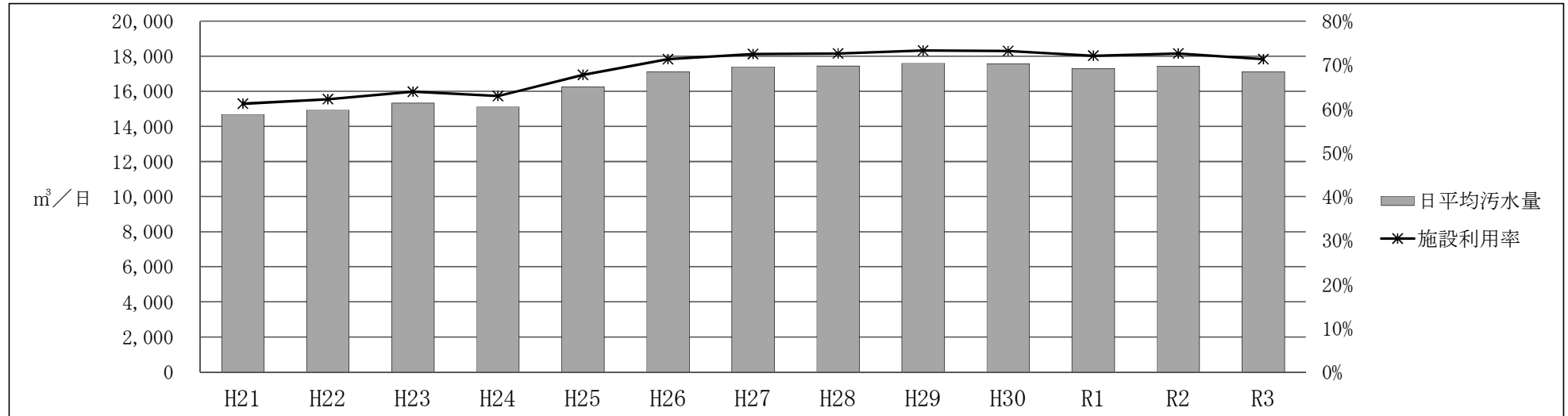


イ. 放流水の水質

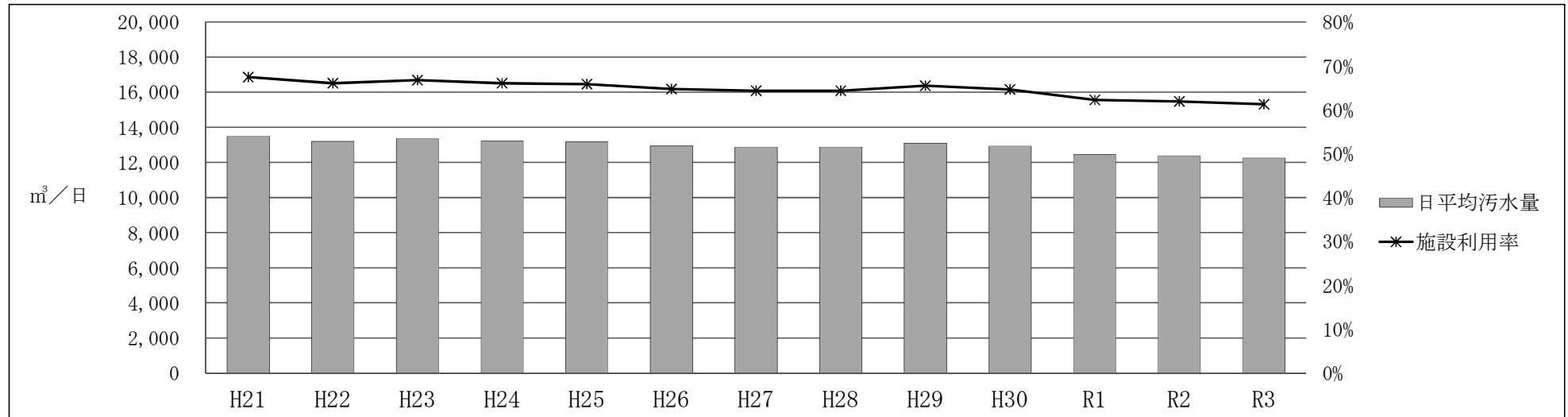


(4) 浄化センター流入汚水量の推移 (平成21年度～令和3年度)

①大東川処理区



②金倉川処理区



6. 経営分析

項目	算出方法	大東川処理区		金倉川処理区		合計		備考		
		令和2年度	令和3年度	令和2年度	令和3年度	令和2年度	令和3年度			
安全性	流動比率	(流動資産/流動負債) × 100		36.2%	65.0%	28.8%	55.2%	33.6%	62.5%	
	自己資本比率	(資本合計/負債資本合計) × 100		17.4%	17.5%	44.3%	44.6%	30.9%	31.2%	
	企業債残高対事業規模比率	$\frac{\text{企業債残高} - \text{一般会計負担額}}{\text{営業収益} - \text{受託工事収益}} \times 100$		147.2%	139.4%	138.8%	134.0%	143.9%	137.3%	
収益性	施設利用率	(1日平均処理水量/現在処理能力) × 100		71.6%	71.3%	61.9%	61.3%	67.2%	66.8%	
	水洗化率	$\frac{\text{現在処理区域内下水道接続済人口} \times 100}{\text{現在処理区域内人口}}$		85.5%	85.7%	94.7%	86.7%	89.7%	86.2%	年度末の人口により算出
	経常収支比率	(経常収益/経常費用) × 100		100.0%	99.3%	100.7%	101.1%	100.2%	100.0%	
	経費回収率	(維持管理負担金/汚水処理費※) × 100		87.0%	86.6%	87.9%	83.8%	87.4%	85.5%	※維持管理費+資本費(長期前受金戻入額及び公費負担分除く)
	汚水処理原価	汚水処理費※/年間流入汚水量		77.6円/m ³	76.6円/m ³	67.0円/m ³	68.8円/m ³	73.2円/m ³	73.3円/m ³	※維持管理費+資本費(長期前受金戻入額及び公費負担分除く)