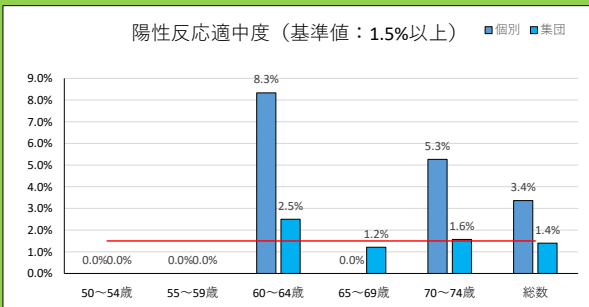
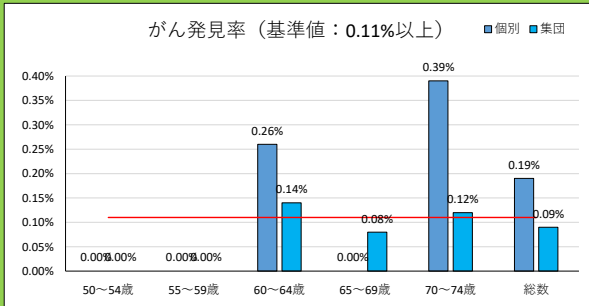
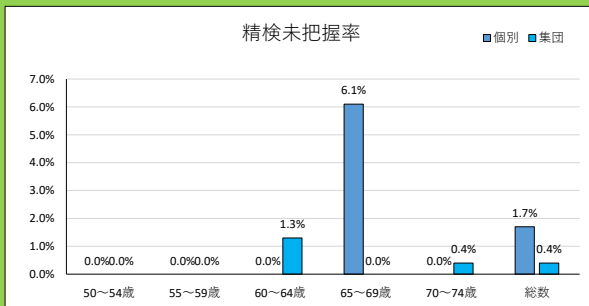
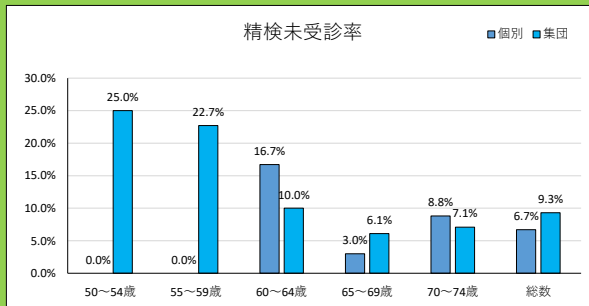
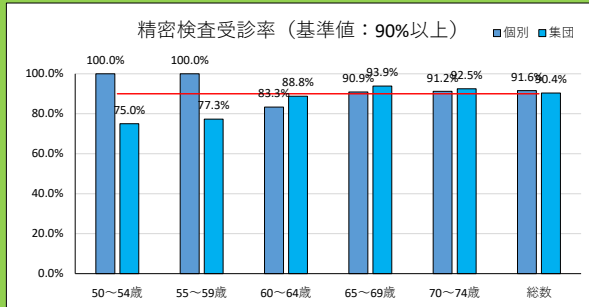
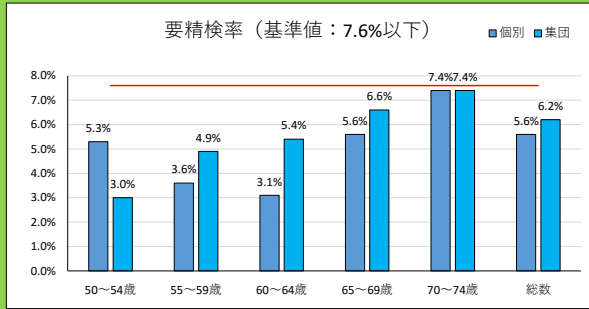
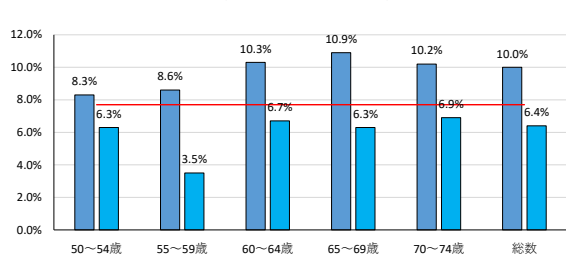


令和2年度 胃がん（エックス線）検診方式別・年齢階級別プロセス指標  
 (50歳～74歳) 【令和3年度地域保健・健康増進事業報告】

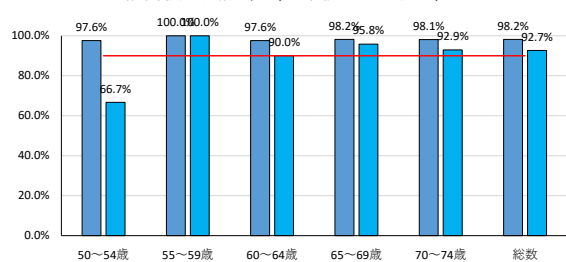


令和2年度 胃がん（内視鏡）検診方式別・年齢階級別プロセス指標  
 (50歳～74歳) 【令和3年度地域保健・健康増進事業報告】

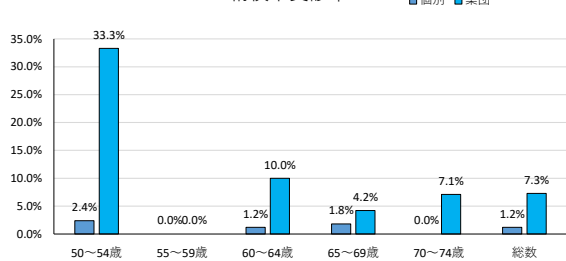
要精検率（基準値：7.7%以下）



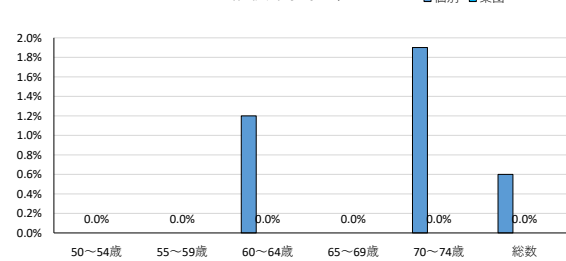
精密検査受診率（基準値：90%以上）



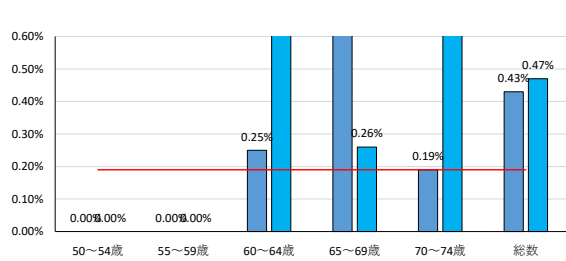
精検未受診率



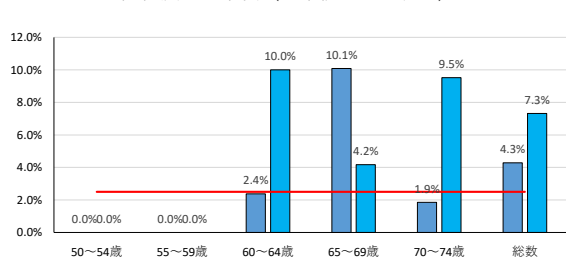
精検未把握率



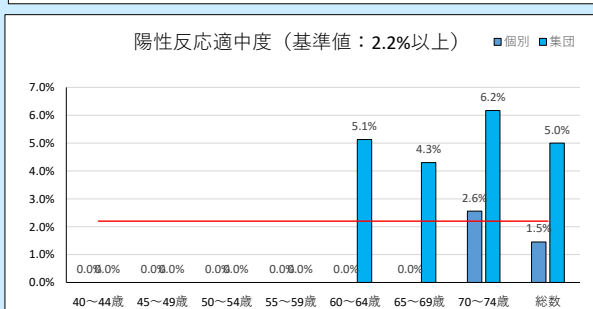
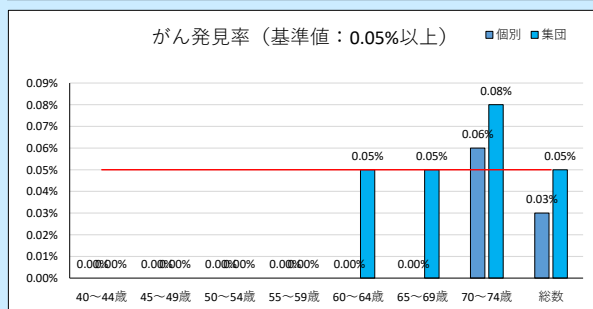
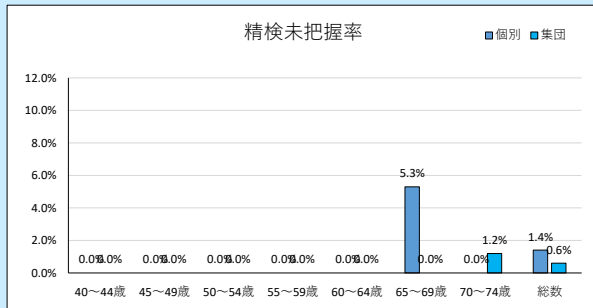
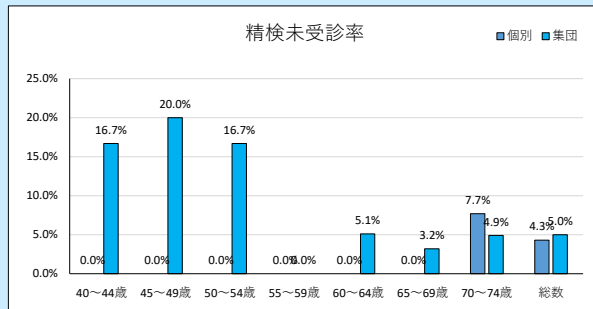
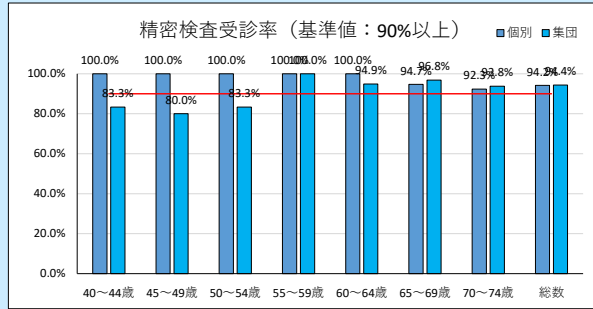
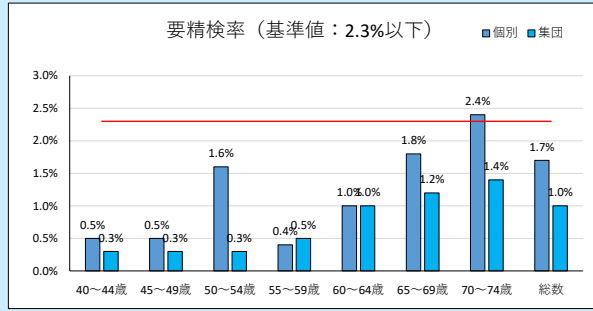
がん発見率（基準値：0.19%以上）



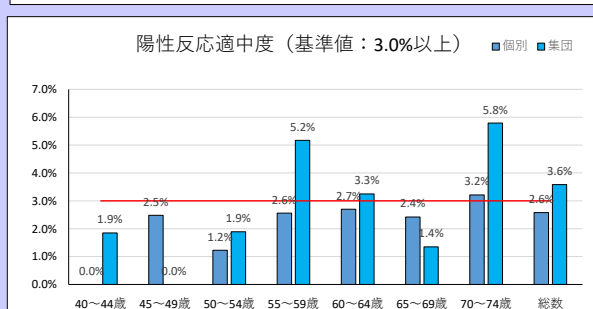
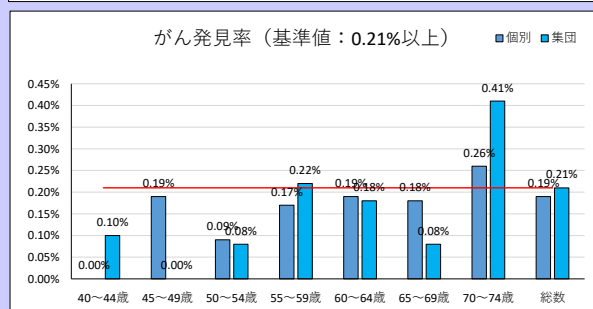
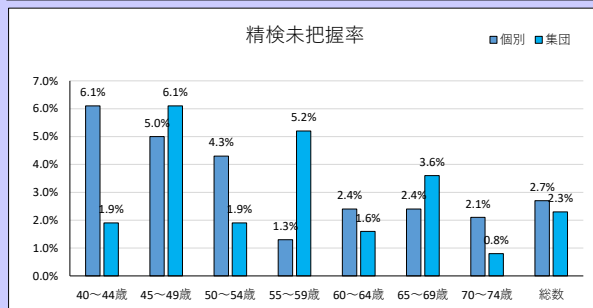
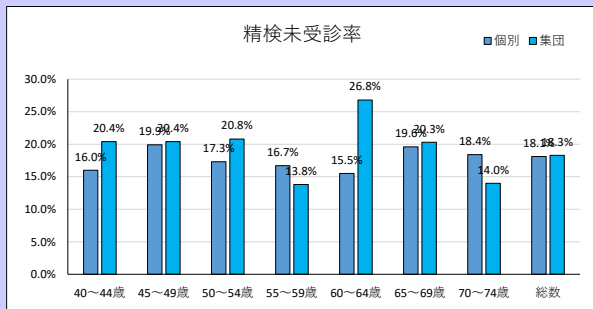
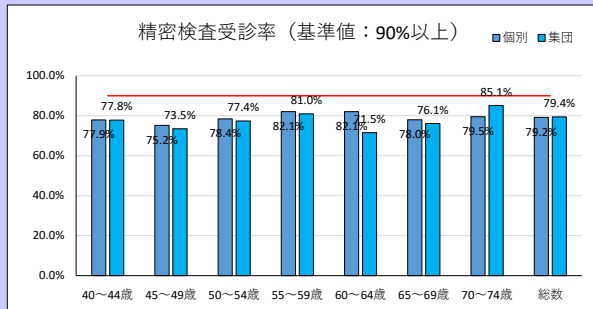
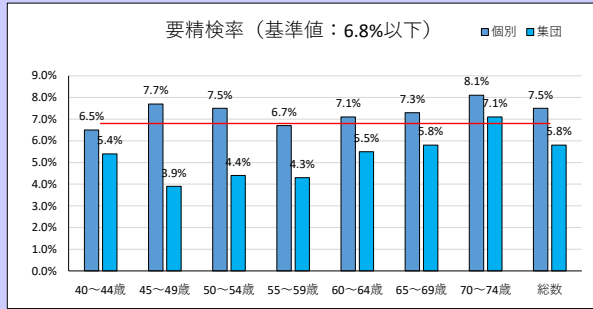
陽性反応適中度（基準値：2.5%以上）



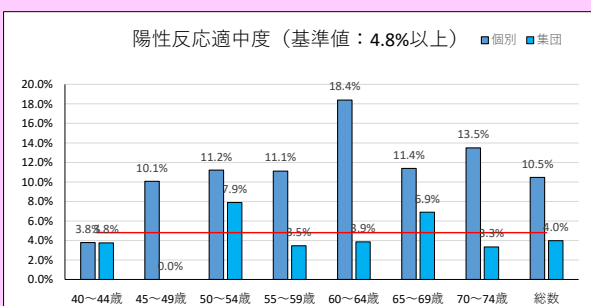
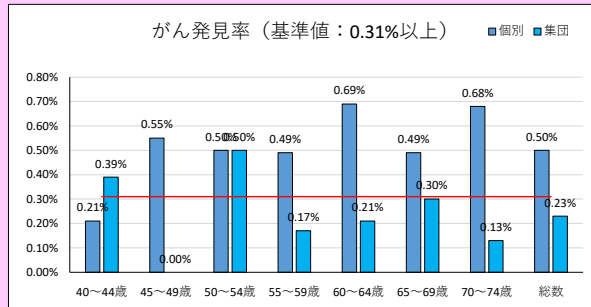
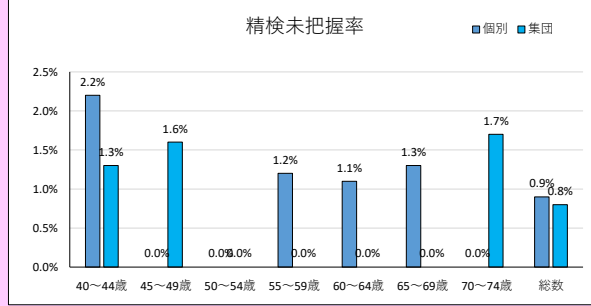
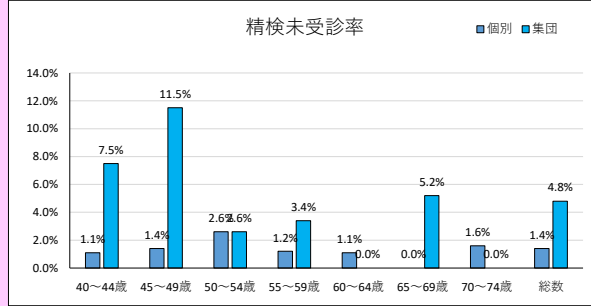
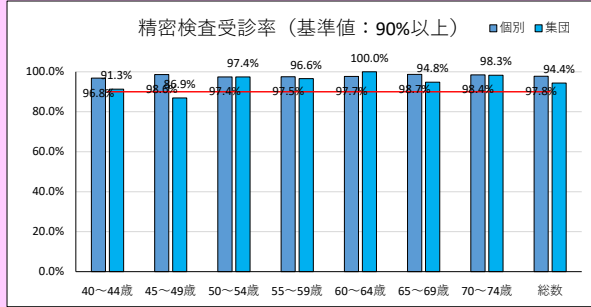
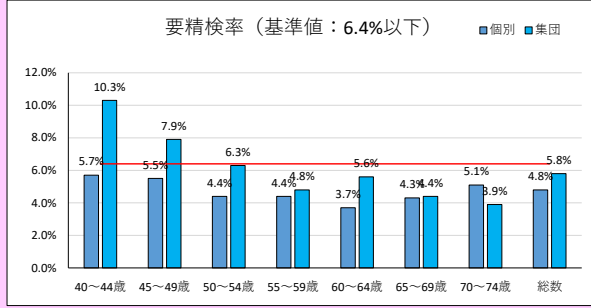
令和2年度 肺がん検診方式別・年齢階級別プロセス指標  
 (40歳～74歳) 【令和3年度地域保健・健康増進事業報告】



令和2年度 大腸がん検診方式別・年齢階級別プロセス指標  
(40歳～74歳) 【令和3年度地域保健・健康増進事業報告】



令和2年度 乳がん検診方式別・年齢階級別プロセス指標  
(40歳～74歳) 【令和3年度地域保健・健康増進事業報告】



令和2年度 子宮頸がん検診方式別・年齢階級別プロセス指標  
(20歳～74歳) 【令和3年度地域保健・健康増進事業報告】

