

◎ 自転車条例が改正され、4月1日から自転車保険への加入が義務となりました。
詳しくは県ホームページにて

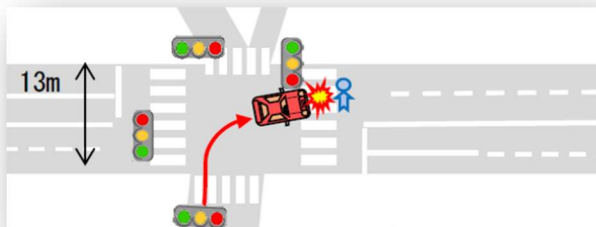
www.pref.kagawa.lg.jp/kurashi/kotu-anzen/jitensyajourei/hokenn1209.html

令和4年10月17日
香川県危機管理総局
くらし安全安心課

中型貨物車と歩行者の衝突事故が発生

9月29日(木曜日)午前5時9分ごろ、高松市上之町の市道において中型貨物車が、横断歩道を横断中の歩行者と衝突し、歩行者(80代)が亡くなりました。

【略図】



**横断歩道は
歩行者絶対優先!**

**横断歩行者等妨害等違反
2点、反則金9千円(普通車)**

事故防止のポイント (歩行者の道路横断)

歩行者の死者数が急増 ▶ 昨年同時期7人から13人に!

○加害者とならないために

ドライバーは安全運転を徹底し「歩行者の安全確保」を!

- ▶ 【歩行者の安全確保】 交差点付近、横断歩道の手前では**必ず減速・徐行**
歩行者がいる場合は**必ず停止**し、歩行者の安全を確保
- ▶ 【前をよく見る】 急な飛び出しや危険な横断に備え、**前と左右をよく見て**危険を回避
- ▶ 【思いやり運転】 心にゆとりを持って、**歩行者に対する思いやり運転の実践**
- ▶ 【早めのライト点灯】 夕暮れ時は**早めのライト点灯**、道路状況に応じた**ハイビームの活用**

○被害者とならないために

道路の横断には危険が伴うことを認識し「安全行動の徹底」を!

- ▶ 【横断歩道の利用】 無理な横断は避け、少し遠回りでも**横断歩道等**を利用
- ▶ 【左右の安全確認】 通り慣れた道でも油断は禁物、渡る前には必ず**左右の安全確認**
- ▶ 【反射材の着用】 夜間外出時は**反射材や明るい服装**を着用し、車両に存在をアピール
- ▶ 【踏切横断には注意】 踏切前では**必ず一時停止**、自分の目と耳で**安全を確認**し横断

令和4年9月中に発生した交通死亡事故

1	9月3日 7:14 ごろ	高松市林町 (中徳三谷高松線)	軽四貨物車(死亡) × 標識柱等	軽四貨物車(80代運転)が前方で停止中の車2台と道路案内標識柱に衝突し、軽四貨物車の運転者が死亡	
2	9月20日 6:23 ごろ	高松市牟礼町 (仲代第1踏切)	歩行者(死亡) × 電車	歩行者(70代)が、ことのでん志度線の踏切内で電車にはねられ死亡	
3	9月29日 5:09 ごろ	高松市上之町 (高松市道)	歩行者(死亡) × 中型貨物車	中型貨物車(40代運転)と道路横断中の歩行者(80代)が衝突し、歩行者が死亡	

県内交通事故
死者数
(令和4年9月末日現在)

9月

3 人

年累計

24 人

(前年比 △6人)

人口10万人当たり死者数 2.55 人

(全国平均 1.45 人)

全国ワースト 5 位

～ 命を守るのは、あなた自身の行動です ～