

県道観音寺善通寺線 平面図 S=1:500

自) 香川県 観音寺市 流岡町  
字五十石1264番1地先

至) 香川県 三豊市 豊中町岡本  
字井の田2376番1地先

区域変更 L=260m

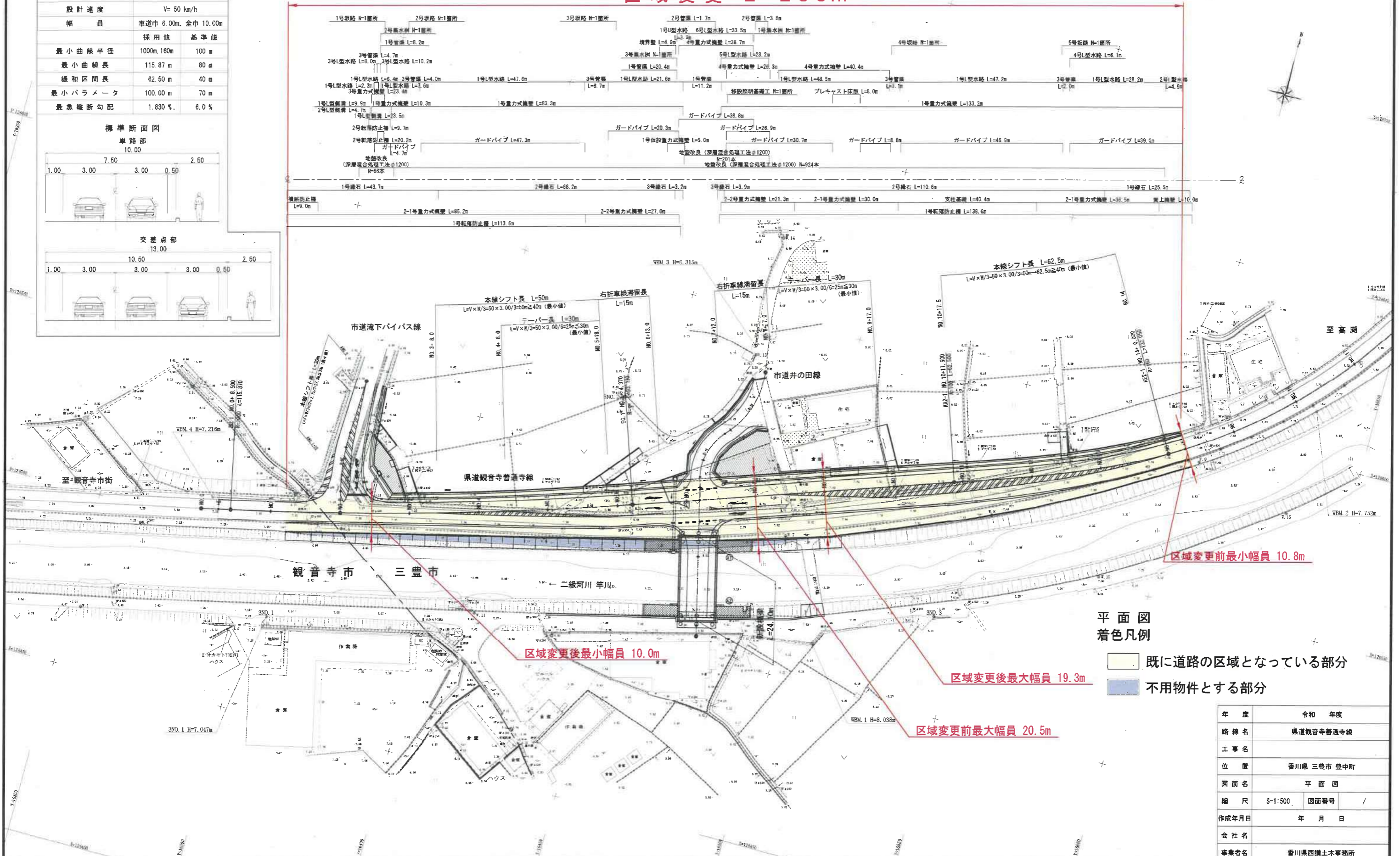
道路構造規格表		
道路規格	第3種 第3級	
設計速度	V=50 km/h	
幅員	車道巾 6.00m、全市 10.00m	
	採用値	基準値
最小曲線半径	1000m、160m	100 m
最小曲線長	115.87 m	80 m
緩和区間長	62.50 m	40 m
最小パラメータ	100.00 m	70 m
最急縦断勾配	1.830 %	6.0 %

標準断面図	
単路部	
10.00	
1.00	3.00
7.50	3.00
0.50	2.50

交差点部	
13.00	
1.00	3.00
10.50	3.00
0.50	2.50



区域変更前最小幅員 10.8m

区域変更後最小幅員 10.0m

区域変更後最大幅員 19.3m

区域変更前最大幅員 20.5m

平面図  
着色凡例

- 既に道路の区域となっている部分
- 不用物件とする部分

年度	令和 年度
路線名	県道観音寺善通寺線
工事名	
位置	香川県 三豊市 豊中町
図面名	平面図
縮尺	S=1:500 図面番号 /
作成年月日	年 月 日
会社名	
事業者名	香川県西讃土木事務所