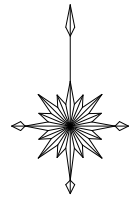


平面図

S=1/1000



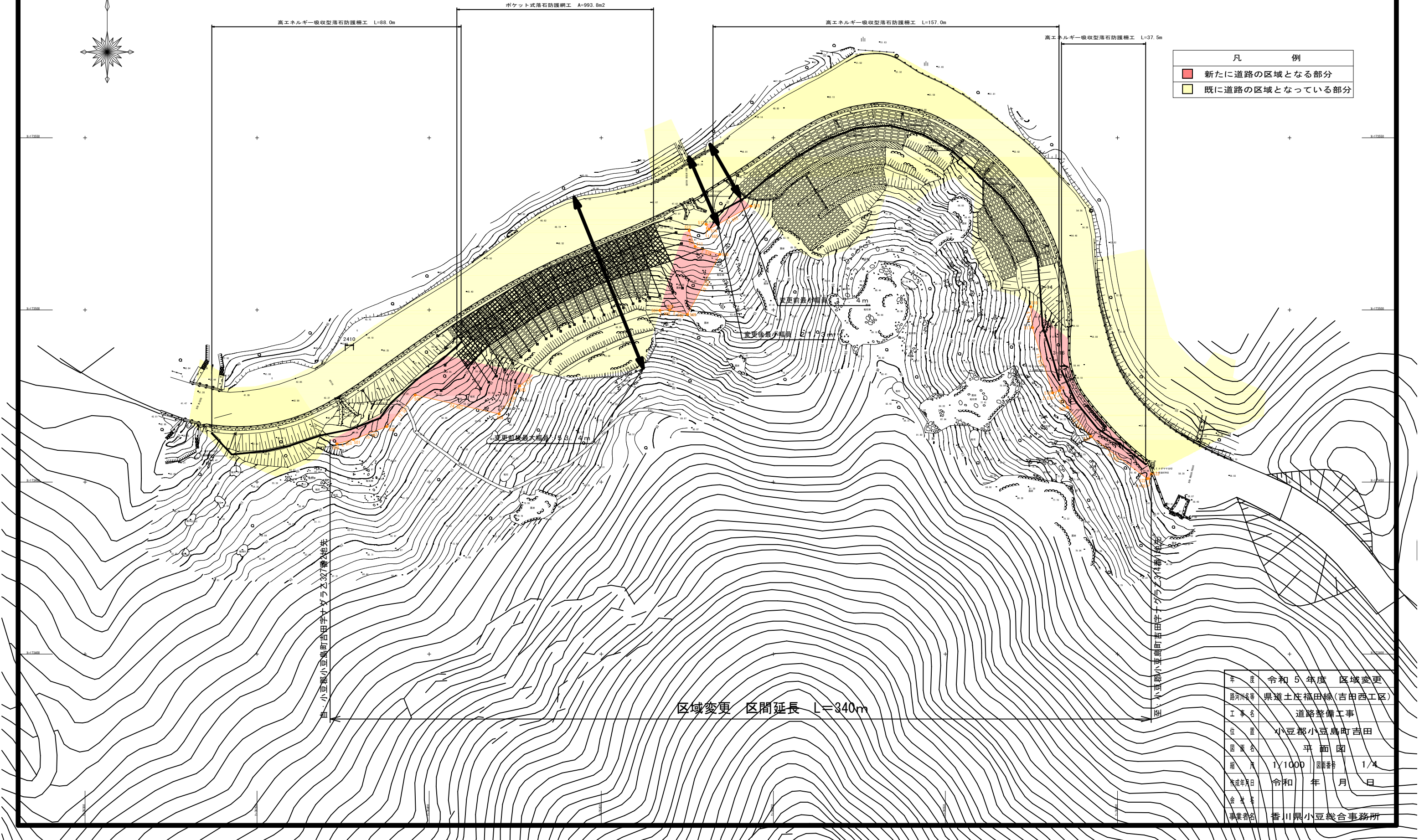
高エネルギー吸収型落石防護柵工 L=88.0m

ポケット式落石防護柵工 A=993.8m<sup>2</sup>

高エネルギー吸収型落石防護柵工 L=157.0m

高エネルギー吸収型落石防護柵工 L=37.5m

凡 例	
<span style="display:inline-block; width:15px; height:10px; background-color: #FF69B4; border: 1px solid black;"></span>	新たに道路の区域となる部分
<span style="display:inline-block; width:15px; height:10px; background-color: #FFFF00; border: 1px solid black;"></span>	既に道路の区域となっている部分



自 小豆郡小豆島町吉田字ノラノ327番地先

区域変更 区間延長 L=340m

至 小豆郡小豆島町吉田字ノラノ374番地先

年 度	令和 5 年度	区域変更
路線名称	県道土庄福田線(吉田西工区)	
工事名	道路整備工事	
位 置	小豆郡小豆島町吉田	
図面名	平面図	
縮 尺	1/1000	図幅 1/4
作成年月日	令和 年 月 日	
会社名		
事業者名	香川県小豆総合事務所	