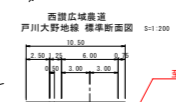
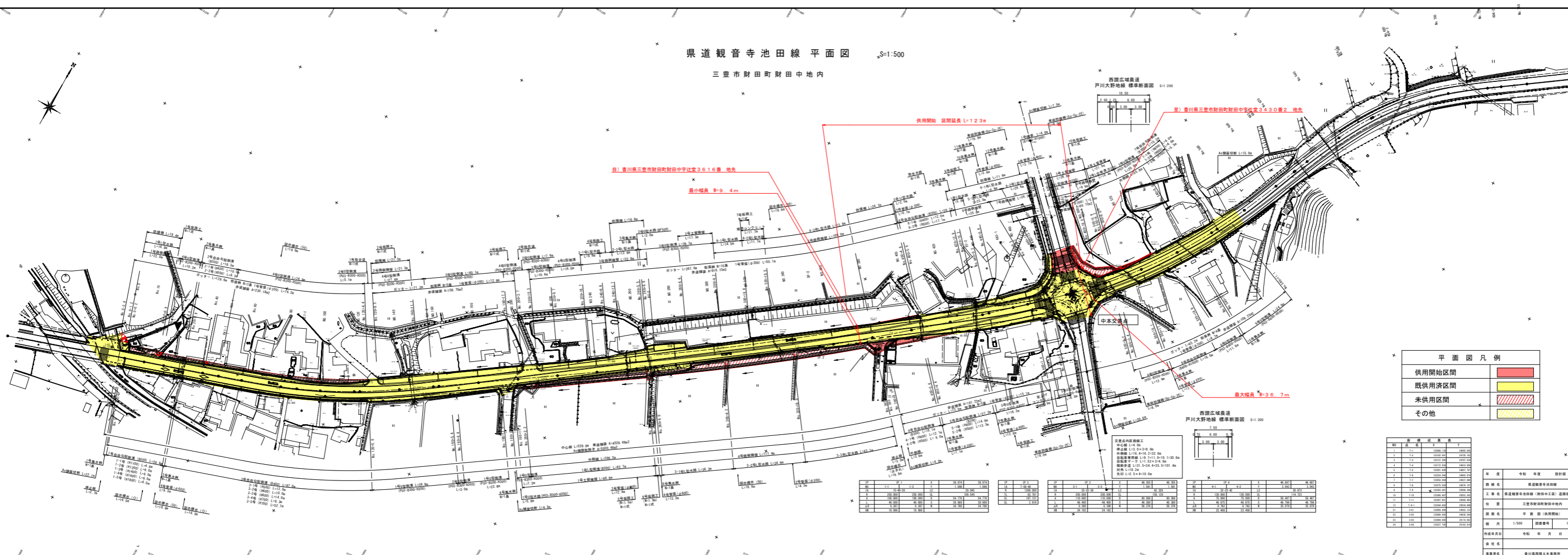
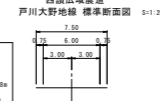


県道観音寺池田線 平面図 S=1:500

三豊市財田町財田中地内



西讃広域農道 戸川大野地線 標準断面図 S=1:200



西讃広域農道 戸川大野地線 標準断面図 S=1:200

平面図凡例

供用開始区間	赤色塗り
既供用済区間	黄色塗り
未供用区間	斜線塗り
その他	点線塗り

区間	延長 (m)	面積 (㎡)
1	12.3	123.0
2	15.0	150.0
3	10.0	100.0
4	8.0	80.0
5	6.0	60.0
6	4.0	40.0
7	2.0	20.0
8	1.0	10.0
9	0.5	5.0
10	0.2	2.0
11	0.1	1.0
12	0.05	0.5
13	0.02	0.2
14	0.01	0.1
15	0.005	0.05
16	0.002	0.02
17	0.001	0.01
18	0.0005	0.005
19	0.0002	0.002
20	0.0001	0.001

年度	年度	年度	設計費
2023	2024	2025	1000000
2026	2027	2028	2000000
2029	2030	2031	3000000
2032	2033	2034	4000000
2035	2036	2037	5000000
2038	2039	2040	6000000
2041	2042	2043	7000000
2044	2045	2046	8000000
2047	2048	2049	9000000
2050	2051	2052	10000000

区間	延長 (m)	面積 (㎡)
1	12.3	123.0
2	15.0	150.0
3	10.0	100.0
4	8.0	80.0
5	6.0	60.0
6	4.0	40.0
7	2.0	20.0
8	1.0	10.0
9	0.5	5.0
10	0.2	2.0
11	0.1	1.0
12	0.05	0.5
13	0.02	0.2
14	0.01	0.1
15	0.005	0.05
16	0.002	0.02
17	0.001	0.01
18	0.0005	0.005
19	0.0002	0.002
20	0.0001	0.001

区間	延長 (m)	面積 (㎡)
1	12.3	123.0
2	15.0	150.0
3	10.0	100.0
4	8.0	80.0
5	6.0	60.0
6	4.0	40.0
7	2.0	20.0
8	1.0	10.0
9	0.5	5.0
10	0.2	2.0
11	0.1	1.0
12	0.05	0.5
13	0.02	0.2
14	0.01	0.1
15	0.005	0.05
16	0.002	0.02
17	0.001	0.01
18	0.0005	0.005
19	0.0002	0.002
20	0.0001	0.001

区間	延長 (m)	面積 (㎡)
1	12.3	123.0
2	15.0	150.0
3	10.0	100.0
4	8.0	80.0
5	6.0	60.0
6	4.0	40.0
7	2.0	20.0
8	1.0	10.0
9	0.5	5.0
10	0.2	2.0
11	0.1	1.0
12	0.05	0.5
13	0.02	0.2
14	0.01	0.1
15	0.005	0.05
16	0.002	0.02
17	0.001	0.01
18	0.0005	0.005
19	0.0002	0.002
20	0.0001	0.001

区間	延長 (m)	面積 (㎡)
1	12.3	123.0
2	15.0	150.0
3	10.0	100.0
4	8.0	80.0
5	6.0	60.0
6	4.0	40.0
7	2.0	20.0
8	1.0	10.0
9	0.5	5.0
10	0.2	2.0
11	0.1	1.0
12	0.05	0.5
13	0.02	0.2
14	0.01	0.1
15	0.005	0.05
16	0.002	0.02
17	0.001	0.01
18	0.0005	0.005
19	0.0002	0.002
20	0.0001	0.001