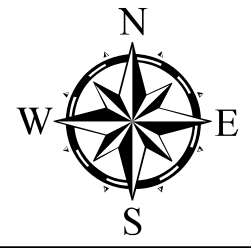


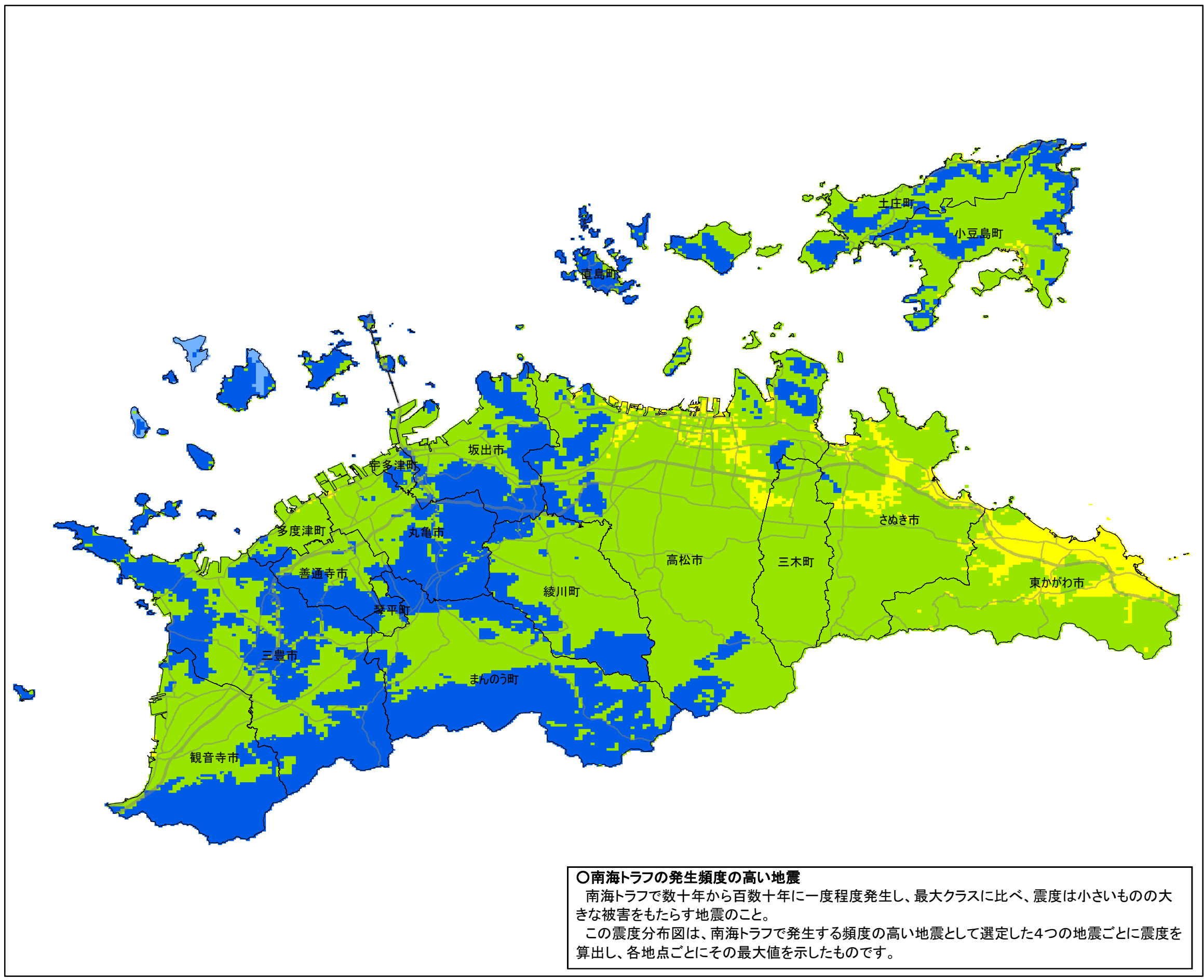
香川県震度分布図(南海トラフの発生頻度の高い地震)



■ 震度7	■ 震度5弱
■ 震度6強	■ 震度4
■ 震度6弱	■ 震度3以下
■ 震度5強	

南海トラフで発生頻度の高い地震が発生した場合の揺れの強さを示しています

- お住まい等の地域がどのくらい揺れるのか確認し、建物の耐震化や家具等の転倒防止対策を行いましょう。
- 地震が発生したら、まずは揺れから身を守りましょう。
- 揺れがおさまったら、速やかに避難を開始しましょう。



震度階級	震度と揺れ等の状況(概要)
7	<ul style="list-style-type: none"> 耐震性の低い木造建物は、傾くもの、倒れるものがさらに多くなる 耐震性の高い木造建物でも、まれに傾くことがある 耐震性の低い鉄筋コンクリート造の建物では、倒れるものが増える
6強	<ul style="list-style-type: none"> はわないと動くことができない、飛ばされることもある 固定していない家具のほとんどが移動し、倒れるものが増える 大きな地割れが生じたり、大規模な地すべりや山体の崩壊が発生することがある 耐震性の低い木造建物は、傾くものや、倒れるものが増える
6弱	<ul style="list-style-type: none"> 立っていることが困難になる 固定していない家具の大半が移動し、倒れるものもある。ドアが開かなくなることがある 壁のタイルや窓ガラスが破損、落下することがある 耐震性の低い木造建物は、瓦が落下したり、建物が傾いたりすることがある。倒れるものもある
5強	<ul style="list-style-type: none"> 物につかまらなさと歩くことが難しい 棚にある食器類や本で落ちるものが増える 固定していない家具が倒れることがある 補強されていないブロック塀が崩れることがある
5弱	<ul style="list-style-type: none"> 大半の人が、恐怖を覚え、物につかまりたいと感じる 棚にある食器類や本が落ちることがある 固定していない家具が移動することがあり、不安定なものは倒れることがある
4	<ul style="list-style-type: none"> ほとんどの人が驚く 電灯などのつり下げ物は大きく揺れる 座りの悪い物置が、倒れることがある
3	<ul style="list-style-type: none"> 屋内にいる人のほとんどが、揺れを感じる 歩いている人の中には、揺れを感じる人もいる 眠っている人の大半が、目を覚ます 棚にある食器類が音を立てることがある 電線が少し揺れる

○南海トラフの発生頻度の高い地震
 南海トラフで数十年から百数十年に一度程度発生し、最大クラスに比べ、震度は小さいものの大きな被害をもたらす地震のこと。
 この震度分布図は、南海トラフで発生する頻度の高い地震として選定した4つの地震ごとに震度を算出し、各地点ごとにその最大値を示したものです。

※ 地震は自然現象であり、不確実性を伴い、また、現在の科学では限界があることからこの図以上の揺れになることもあります。

