

# 経営比較分析表（令和3年度決算）

香川県高松市 高松市立杉場川駐車場

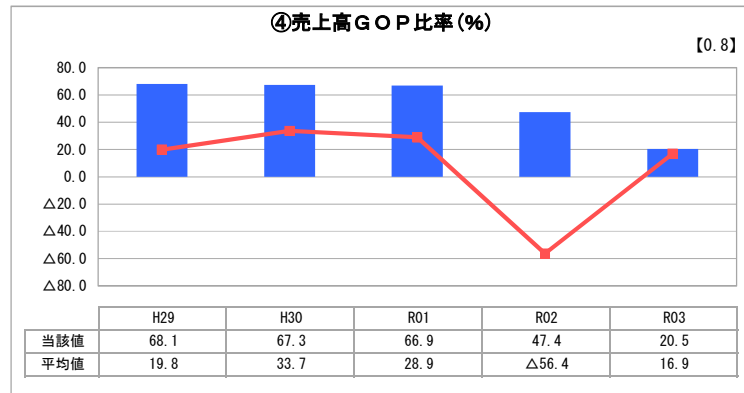
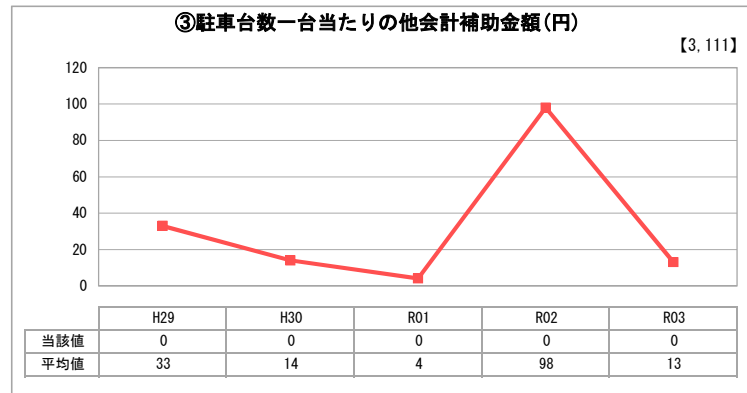
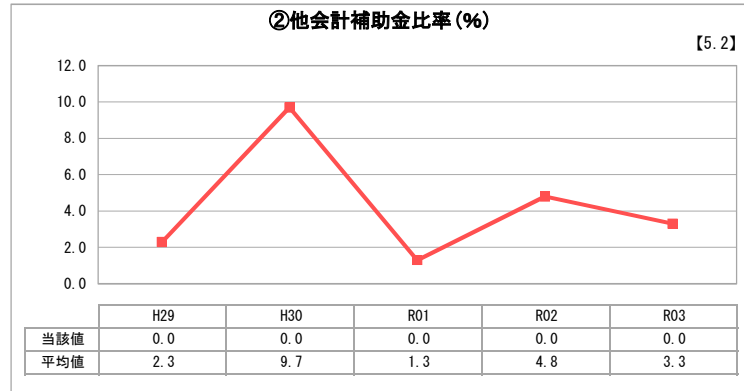
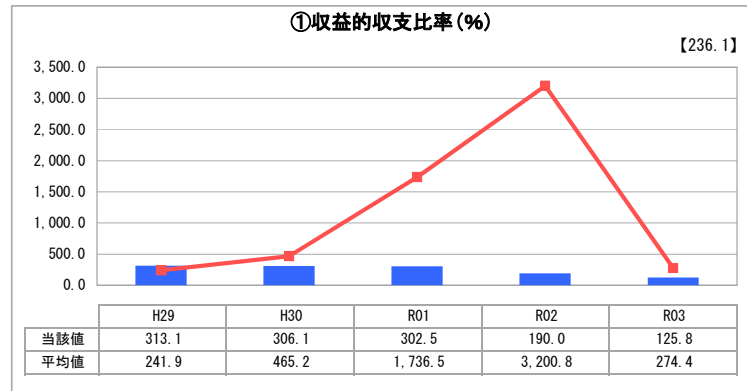
業務名	業種名	事業名	類似施設区分	管理者の情報
法非適用	駐車場整備事業	-	A3B2	非設置
自己資本構成比率(%)	種類	構造	建設後の経過年数(年)	
該当数値なし	都市計画駐車場	広場式	33	

立地	周辺駐車場の需給実態調査	駐車場使用面積(m <sup>2</sup> )
公共施設	有	7,442
収容台数(台)	一時間当たりの基本料金(円)	指定管理者制度の導入
227	200	代行制

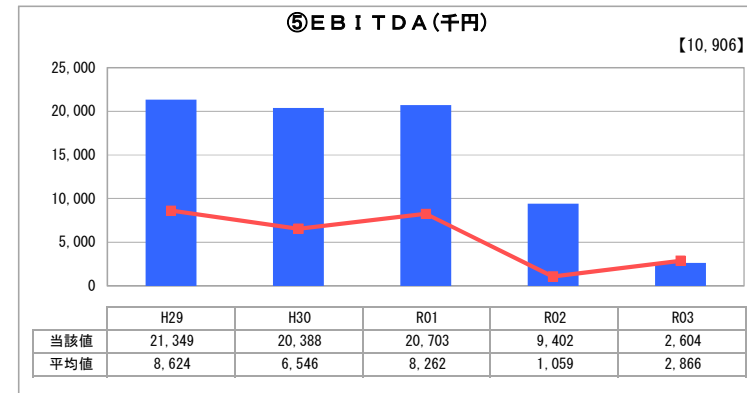
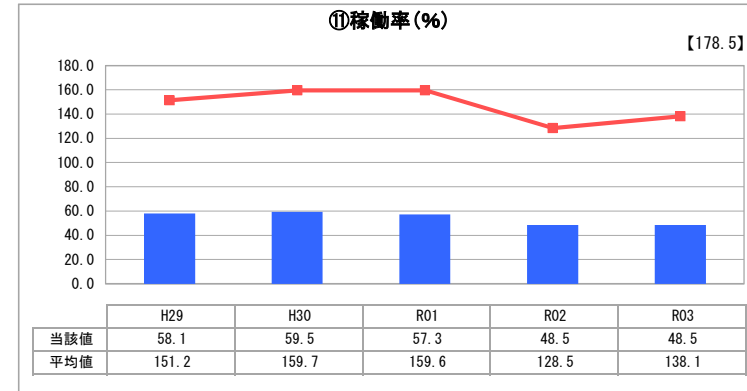
**グラフ凡例**

- 当該施設値（当該値）
- 類似施設平均値（平均値）
- 【】 令和3年度全国平均

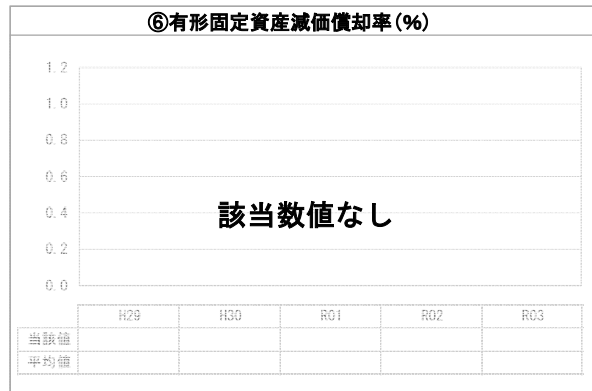
## 1. 収益等の状況



## 3. 利用の状況



## 2. 資産等の状況

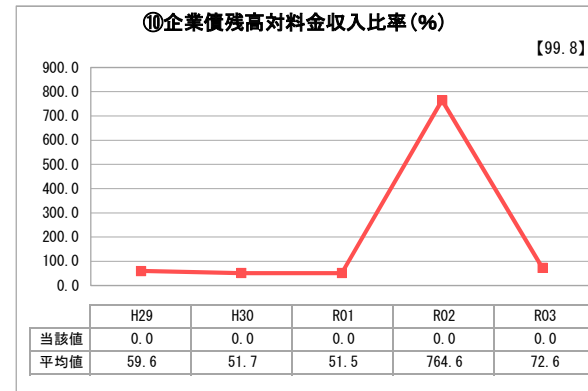
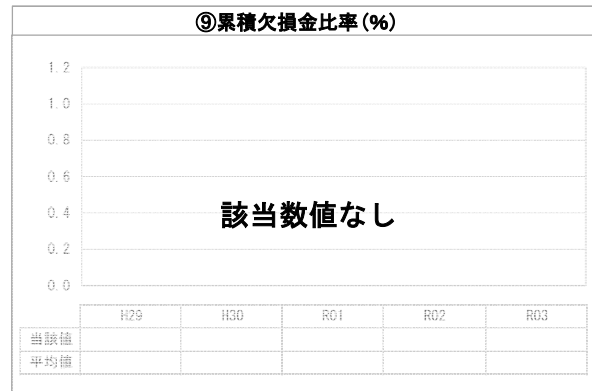


**⑦敷地の地価(千円)**

50

**⑧設備投資見込額(千円)**

33,860



## 分析欄

**1. 収益等の状況について**  
 収益的収支比率については、100%を超えてはいるものの、類似施設の平均値を下回っており、右肩下がりとなっているため、今後も右肩下がりとなるようであれば経営改善に向けた取組が必要となる。また、売上高GOP比率及びEBITDAについては、ここ数年は平成26年に開院となった県立中央病院関係者の定期契約による収入増加を受け、平均値程度であることから、今後は、更なる収益の増加に向けて経営改善に努めてまいりたい。

**2. 資産等の状況について**  
 本施設は、杉場川河口部を埋め立て、整備した駐車場であり、資産価値は低いものの、施設の設備も簡易的であり、今後、必要とされる設備投資費は少額であるが、施設の維持管理を適切に実施してまいりたい。

**3. 利用の状況について**  
 本駐車場の稼働率に関しては、類似施設の平均値を大きく下回っているものの、平成26年に開院となった県立中央病院関係者の定期契約が多く、施設の稼働率アップに繋がっている。また、令和2年度から続く新型コロナウイルス感染症の影響により、観光バス等の利用が減少したものの、収束後は、観光バス用の公共駐車場が近隣に無いことから、観光バスの需要を取り込むよう広報・周知を図る必要がある。

## 全体総括

本駐車場は、旅行代理店が企画・販売する旅行商品の乗降集合場所や観光バスに対応した駐車場として、また現在、利用の大部分を占める県立中央病院の職員用駐車場として、必要性は高いことから、今後必要となる設備投資を計画的に行っていくため、平成27年に「高松市立駐車場中期経営計画」（平成27年度～令和6年度）を策定した。更に、本計画の改正を令和3年10月に行い、施設の現況や点検結果等を考慮し、修繕計画の見直しを図った。今後とも、安心安全な施設の維持、経営の効率化、収支の健全化に努めてまいりたい。