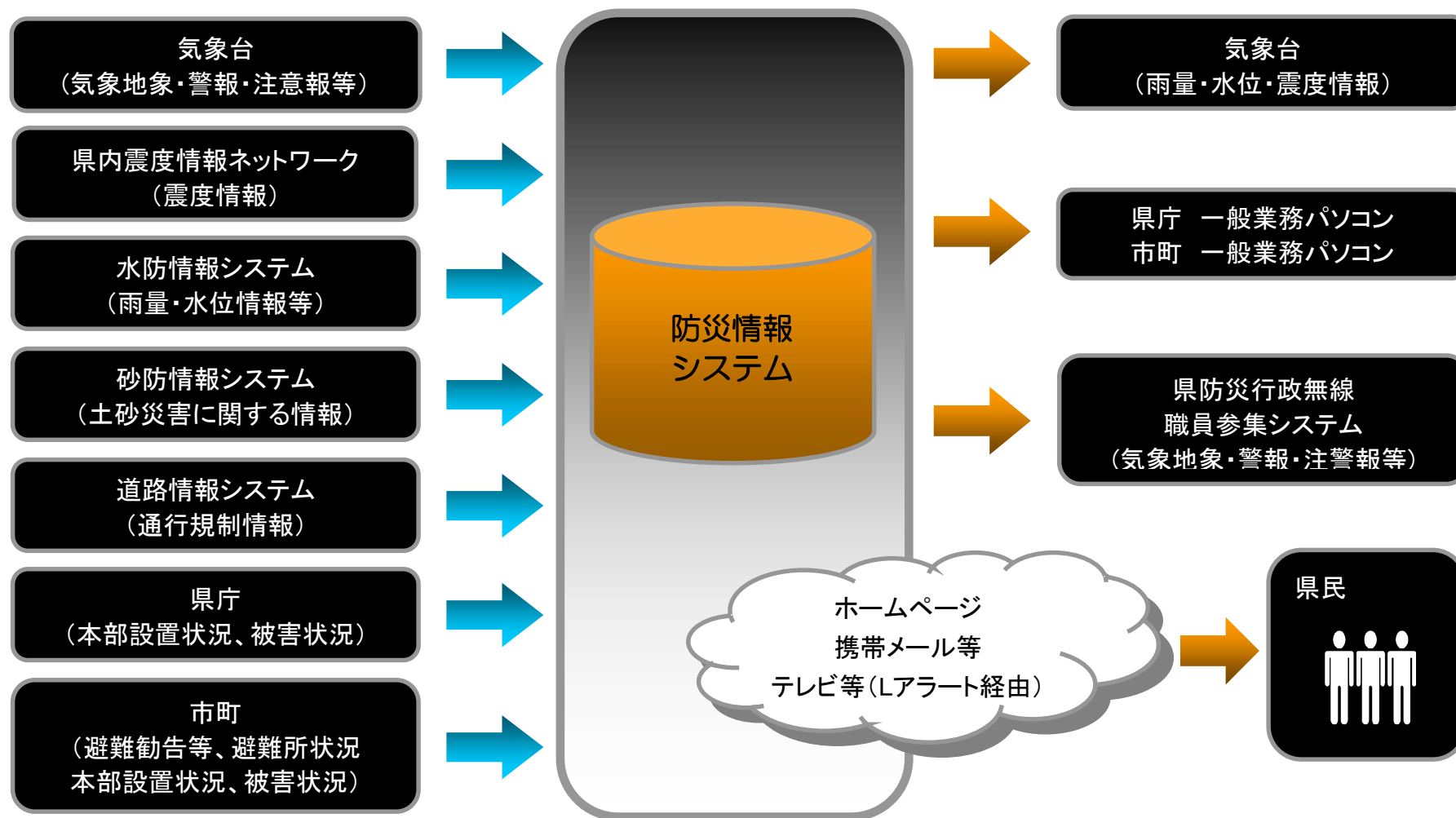
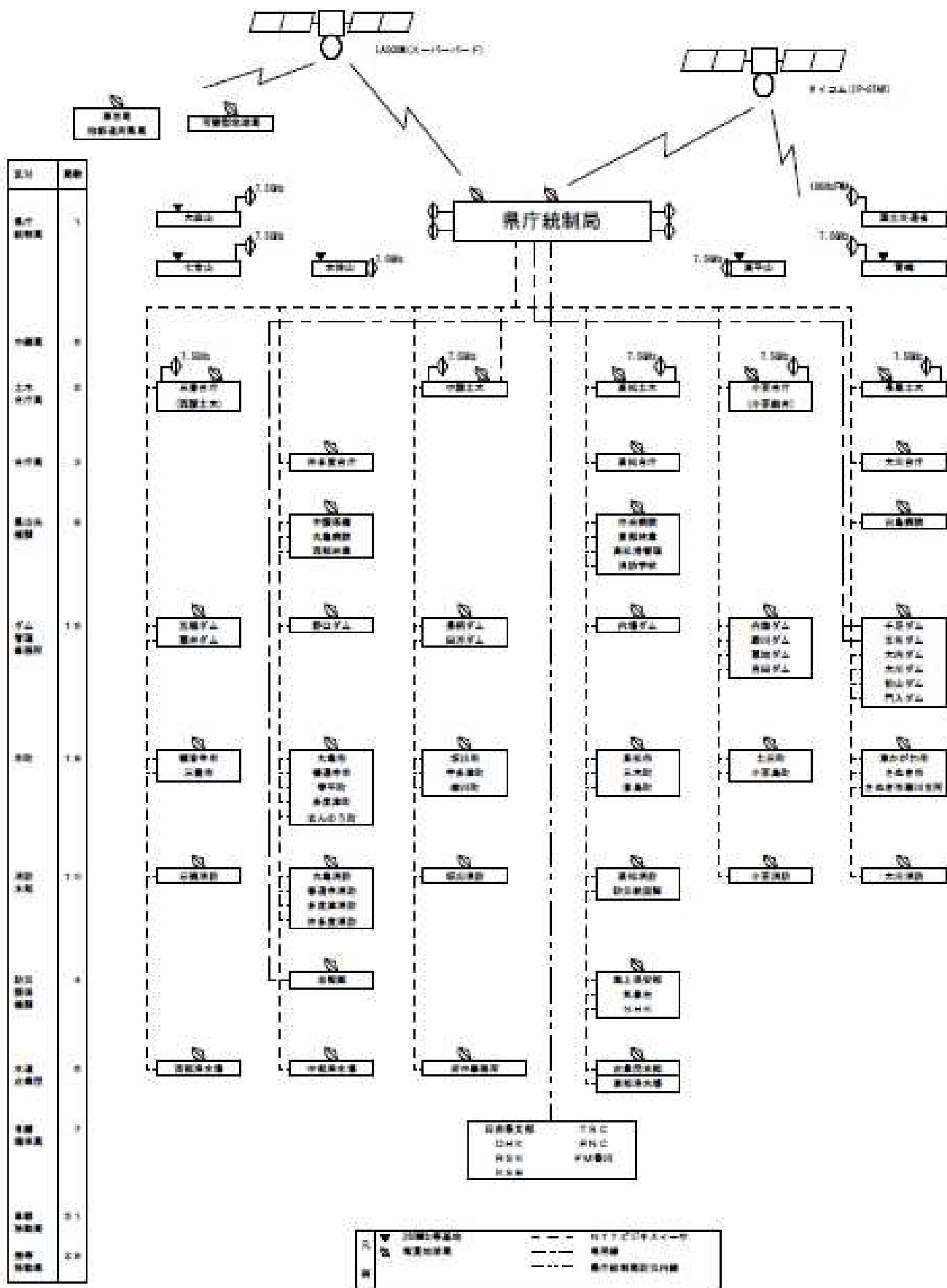


## 8-1 香川県防災情報システム

香川県防災情報システム概念図



8-2 香川県防災行政無線施設



# 香川県防災行政無線（陸上移動系）回線構成図



28

県庁  
陸上移動局  
301～329

29

- 三豊合同庁舎  
陸上移動局  
214, 231～236
- 坂出合同庁舎  
陸上移動局  
214, 241～250
- 高松土木事務所  
陸上移動局  
215, 261～265
- 県庁  
陸上移動局  
201～212
- 高松水道事務所・浄水場  
陸上移動局  
291～295
- 小豆合同庁舎  
陸上移動局  
213, 271～273
- 長尾土木事務所  
陸上移動局  
261～266

8-3 市町防災無線通信施設

(平成30年3月31日現在)

市町名	同報無線								移動無線												
	整備方法	免許区分	設置場所	局数				整備方法	免許区分	基地局数	中継局数	移動局数							計		
				親局	中継局	同報子局						形態別			設置場所別						
						屋外方式	戸別方式					車載型	可搬型	携帯型	役場等	公共施設	職員宅	消防機関		その他	
高松市	単独	防災行政用	本庁	1	3	156	234	単独	一般業務用				2	100	102						102
丸亀市	単独	防災行政用	消防本部	1	1	45	156	単独	防災行政用	3	2	33	5	59	31				66		97
坂出市	国土交通省	防災行政用	消防本部	1	3	70	56	単独	防災行政用	1		10		85	92				1	3	96
普通寺市	単独	防災行政用	市役所	1		57		消防庁	防災行政用	1	1			26		26					26
観音寺市	国土交通省	防災行政用	市役所	1	1	129	18	単独	防災行政用	1		21	3	48	28				44		72
								単独	防災行政用			11	3	30	11				28	5	44
								単独	防災行政用			6	1	16	8				15		23
さぬき市	単独	防災行政用	市役所	1	3	56		単独	防災行政用	1	3	56	78	195	116	38			174	1	329
東かがわ市								単独	防災行政用	2	2	56	58	128	39	44			127	32	242
三豊市 高瀬支所 山本支所 三野支所 豊中支所 詫間支所 仁尾支所 財田支所	単独	地方行政用	市役所	1	2	55	21,852	都道府県	防災行政用	1		23		27	12				38		50
								都道府県	防災行政用	1		10		16	4			22		26	
								単独	防災行政用	1		5		8	6			7		13	
								単独	防災行政用	1		5		23	12	1		15		28	
								単独	防災行政用	1	1	15		16	5			26		31	
								都道府県	防災行政用	1		7		17	8			16		24	
								都道府県	防災行政用	1		3		15	5			13		18	
小豆島町	単独	防災行政用	町役場	1	1	76	7,200	単独	防災行政用	1	2	17	2	74	22			53	18	93	
土庄町	単独	防災行政用	町役場	1	1	7	6,078	単独	防災行政用	1	1	3			3						3
三木町	単独	防災行政用	町役場	1		30		単独	防災行政用	1		14		19	7	26					33
直島町	単独	防災行政用	町役場	1	1	12	50	単独	防災行政用	1	1	4	5	18	2	5			20		27
綾川町 綾上支所	農林水産省	防災行政用	町役場	2		5	5,961	通商産業省	防災行政用	1		29		14	31				12		43
								農林水産省	防災行政用	支所	1	1	6	2,043	単独	防災行政用	1		19		13
宇多津町	消防庁	防災行政用	町役場	1		32	100	通商産業省	防災行政用	1		14	1	15	11				19		30
まんのう町 琴南支所 仲南支所								単独	地方行政用	1			10	16	0				21		21
琴平町	単独	防災行政用	町役場	1		9	851	単独	防災行政用	1		6	3	11	11				9		20
多度津町	単独	防災行政用	消防本部	1		30		単独	防災行政用	1				10	10						10
計				17	17	775	44,599			26	13	369	171	1,005	584	139	1	740	77	1,541	

8-4 香川県警察無線局（防災相互通信用無線）

設置場所	所在地	種別	電話番号
香川県警察本部	高松市番町	固定局 1	(087)833-0110
高松北警察署	高松市西内町	固定局 1	(087)811-0110
高松南警察署	高松市多肥上町町	固定局 1	(087)868-0110
坂出警察署	坂出市江尻町	固定局 1	(0877)46-0110
丸亀警察署	丸亀市新田町	固定局 1	(0877)22-0110
観音寺警察署	観音寺市昭和町	固定局 1	(0875)25-0110
三豊警察署	三豊市高瀬町	固定局 1	(0875)72-0110
高松西警察署	綾歌郡綾川町	固定局 1	(087)876-0110
琴平警察署	仲多度郡琴平町	固定局 1	(0877)75-0110
高松東警察署	木田郡三木町	固定局 1	(087)898-0110
東かがわ警察署	東かがわ市三本松	固定局 1	(0879)25-0110
さぬき警察署	さぬき市志度	固定局 1	(087)894-0110
小豆警察署	小豆郡小豆島町	固定局 1	(0879)82-0110

8-5 香川県非常通信協議会所属無線局

免許人名	呼出符号	形式	周波数	出力	業務種別	相手局	設置場所	所在地
四 国 地 方 整 備 局	建設新高松	19M0D7W	6780MHz	0.08W	固定局	常山	四国地方整備局	高松市サンポート 3の33 高松サンポート 合同庁舎
	〃	19M0D7W	6680MHz	0.8W	〃	竜王	〃	〃
	〃	19M0D7W	6800MHz	0.0063W	〃	高松	〃	〃
	建設高松	11M5D7W	6600MHz	0.008W	〃	屋島	高松中継所	高松市福岡町 4の26の32
	〃	19M0D7W	6640MHz	0.0063W	〃	新高松	〃	〃
	〃	19M0D7W	6840MHz	0.8W	〃	雲辺寺	〃	〃
	〃	13M5G7W	6640MHz	0.01W	〃	香川	〃	〃
	〃	9M00G7W	12.33GHz	0.01W	〃	四国・水 資源四国	〃	〃
	〃	13M5G7W	12.33MHz	0.025W	〃	水防香川 第2	〃	〃
	〃	13M5G7W	6600MHz	0.005W	〃	青峰	〃	〃
	建設高松 200	8K50F2D 8K50F3E	371.475 371.4875 371.5 371.5125 371.55 371.5625 371.575 371.5875 371.625 371.6375 371.65 371.6625 371.525 371.5375 371.6 371.6125 371.675 MHz	10W	陸上移動局	基地局	四国地方整備局	高松市サンポート 3の33 高松サンポート 合同庁舎
	建設高松 201	〃	〃	〃	〃	〃	〃	〃
	建設高松 202	〃	〃	〃	〃	〃	〃	〃
	建設高松 203	〃	〃	〃	〃	〃	〃	〃
	建設高松 204	〃	〃	〃	〃	〃	〃	〃
	建設高松 205	〃	〃	〃	〃	〃	〃	〃
	建設高松 206	〃	〃	〃	〃	〃	〃	〃
	建設高松 207	〃	〃	〃	〃	〃	〃	〃
	建設高松 208	〃	〃	〃	〃	〃	〃	〃
	建設高松 209	〃	〃	〃	〃	〃	〃	〃
建設高松 320	〃	〃	〃	〃	〃	〃	〃	
建設高松 640	〃	〃	〃	〃	〃	〃	〃	
建設高松 641	〃	〃	〃	〃	〃	〃	〃	
建設高松 642	〃	〃	〃	〃	〃	〃	〃	
建設高松 643	〃	〃	〃	〃	〃	〃	〃	

免許人名	呼出符号	形式	周波数	出力	業務種別	相手局	設置場所	所在地
四 国 地 方 整 備 局	建設屋島	11M5D7W	6760MHz	0.008W	固定局	高 松	屋島中継所	高松市高松町 字金川 1413
	建設青峰	5M00G7W	7740MHz	0.013W	〃	坂 出	本州四国連絡高速 道路株式会社 青峰無線中継所	高松市中山町 1501の189
	〃	13M5G7W	6760MHz	0.005W	〃	高 松	〃	〃
	建設香川	13M5G7W	6800MHz	0.01W	〃	高 松	香川河川国道事務所	高松市福岡町 4の26の32
	〃	13M5G7W	12.21GHz	0.05W	〃	牟 礼	〃	〃
	建設垂水	13M5G7W	12.21GHz	0.1W	〃	善 通 寺	垂水河川防災 ステーション	丸亀市垂水町 行時地先
	建設香川第3	16K0F2D 16K0F3E	72.03MHz	1W	〃	川 東	香川河川国道事務所	高松市福岡町 4の26の32
	建設善通寺第2	〃	71.73MHz	3W	〃	常包外4局	善通寺国道維持 出張所	善通寺市稲木町 字川原 56
	建設川東	〃	70.32MHz	0.25W 0.25W	〃	香川第3 祓川、美合	川東中継所	仲多度郡まんのう町 川東字柚野
	建設祓川	16K0F2D 16K0F3E	71.73MHz	1W	〃	善通寺第2	祓川水位観測所	仲多度郡まんのう町 大字羽間字安造田 1841-1地先
	〃	〃	72.03MHz	0.25W	〃	川 東	〃	〃
	建設美合	〃	71.73MHz	0.5W	〃	善通寺第2 柞野、中通	美合雨量観測所	仲多度郡まんのう町 川東字滝山 681-52
	〃	〃	72.03MHz	0.01W	〃	川 東	〃	〃
	建設財田	〃	71.73MHz	3W	〃	善通寺第2	財田雨量観測所	三豊市財田町 大字財田地先
	建設常包	〃	71.73MHz	1W	〃	〃	常包水位観測所	仲多度郡まんのう町 炭所西字上常包
	建設炭所	〃	〃	3W	〃	〃	炭所雨量観測所	仲多度郡まんのう町 大字炭所東字前畑 3419-4
	建設柞野	〃	〃	0.5W	〃	美 合	柞野雨量観測所	仲多度郡まんのう町 造田字西谷 3452-178
	建設中通	〃	〃	0.025W	〃	〃	中通水位観測所	仲多度郡まんのう町 中通字名頃地内

免許人名	呼出符号	形式	周波数	出力	業務種別	相手局	設置場所	所在地	
四 国 地 方 整 備 局	建設香川1	F3E	153.17MHz 153.19MHz 153.21MHz 158.35MHz	10W	陸上移動局	基地局及び陸上移動局、他の防災関係機関所属の無線局	香川河川国道事務所	高松市福岡町 4の26の32	
	建設香川2	〃	〃	〃	〃	〃	〃	〃	
	建設香川51	〃	〃	〃	〃	〃	〃	〃	
	建設香川52	〃	〃	〃	〃	〃	〃	〃	
	建設香川53	〃	〃	〃	〃	〃	〃	〃	
	建設香川54	〃	〃	〃	〃	〃	〃	〃	
	建設香川55	〃	〃	〃	〃	〃	〃	〃	
	建設香川56	〃	〃	〃	〃	〃	〃	〃	
	建設香川57	〃	〃	〃	〃	〃	〃	〃	
	建設香川64	〃	〃	〃	〃	〃	〃	〃	
	建設香川81	〃	〃	〃	1W	〃	〃	〃	〃
	建設香川82	〃	〃	〃	〃	〃	〃	〃	〃
	建設香川83	〃	〃	〃	〃	〃	〃	〃	〃
	建設香川84	〃	〃	〃	〃	〃	〃	〃	〃
	建設香川85	〃	〃	〃	〃	〃	〃	〃	〃
	建設香川86	〃	〃	〃	〃	〃	〃	〃	〃
	建設香川81	〃	〃	〃	〃	携帯局	携帯基地局及び携帯局、他の防災関係機関所属の無線局	〃	〃
建設屋島第2	8K50F2C 8K50F2D 8K50F2F 8K50F3C 8K50F3E	395.6875MHz 395.7000MHz 395.7125MHz 395.7625MHz 395.7750MHz 395.7250MHz	20W	基地局	陸上移動局	屋島中継所	高松市高松町 字金川渕 1413		
建設引田第2	〃	〃	〃	〃	〃	〃	引田中継所	東かがわ市引田 字中山 1774-5	
建設大麻山第2	〃	〃	〃	〃	〃	〃	水資源機構 大麻山中継所	三豊市高瀬町大字 下麻字地獄谷 3619-374	
建設羽立第2	〃	〃	〃	〃	〃	〃	同 右	さぬき市津田町 津田字北羽立	
建設大内第2	〃	〃	〃	〃	〃	〃	同 右	東かがわ市大内 中筋地先	



免許人名	呼出符号	形式	周波数	出力	業務種別	相手局	設置場所	所在地
四 国 地 方 整 備 局	建設香川201	8K50F2D 8K50F3E	371.475 MHz 371.525 MHz 371.575 MHz 371.625 MHz 371.675 MHz 371.4875MHz 371.5375MHz 371.5875MHz 371.6375MHz 371.5 374.55 371.6 371.65 371.5125MHz 371.5625MHz 371.6125MHz 371.6625MHz	10W	陸上 移動局	基地局	香川河川国道事務所	高松市福岡町 4の26の32
	建設香川202	〃	〃	〃	〃	〃	〃	〃
	建設香川203	〃	〃	〃	〃	〃	〃	〃
	建設香川320	〃	〃	2W	〃	〃	〃	〃
	建設香川321	〃	〃	〃	〃	〃	〃	〃
	建設香川322	〃	〃	〃	〃	〃	〃	〃
	建設香川323	〃	〃	〃	〃	〃	〃	〃
	建設香川324	〃	〃	〃	〃	〃	〃	〃
	建設香川325	〃	〃	〃	〃	〃	〃	〃
	建設香川326	〃	〃	〃	〃	〃	〃	〃
	建設香川327	〃	〃	〃	〃	〃	〃	〃
	建設香川507	〃	〃	10W	〃	〃	〃	〃
	建設香川508	〃	〃	〃	〃	〃	〃	〃
	建設香川509	〃	〃	〃	〃	〃	〃	〃
	建設香川510	〃	〃	〃	〃	〃	〃	〃
	建設香川511	〃	〃	〃	〃	〃	〃	〃
	建設香川512	〃	〃	〃	〃	〃	〃	〃
	建設香川513	〃	〃	〃	〃	〃	〃	〃
	建設香川514	〃	〃	〃	〃	〃	〃	〃
	建設香川515	〃	〃	〃	〃	〃	〃	〃
	建設香川516	〃	〃	〃	〃	〃	〃	〃
	建設香川517	〃	〃	〃	〃	〃	〃	〃
	建設香川518	〃	〃	〃	〃	〃	〃	〃
	建設香川630	〃	〃	2W	〃	〃	〃	〃
	建設香川631	〃	〃	〃	〃	〃	〃	〃
	建設香川632	〃	〃	〃	〃	〃	〃	〃
建設香川633	〃	〃	〃	〃	〃	〃	〃	
建設香川634	〃	〃	〃	〃	〃	〃	〃	
建設香川635	〃	〃	〃	〃	〃	〃	〃	
建設香川636	〃	〃	10W	〃	〃	〃	〃	

免許人名	呼出符号	形式	周波数	出力	業務種別	相手局	設置場所	所在地
四 国 地 方 整 備 局	建設 鬼 無	13M5G7W	6600MHz	0.032W	固定局	竜 王	高松国道維持 出張所	高松市鬼無町山 口 7 0 4 - 1
	建設 鬼 無	F3E	153.17MHz 153.19MHz 153.21MHz	10W	基地局	陸 上 移 動 局	〃	〃
	建設 鬼 無 5 1	〃	153.17MHz 153.19MHz 153.21MHz 158.35MHz	10W	陸 上 移動局	基地局及 び陸上移 動局、他 の防災関 係機関所 属の無線 局	〃	〃
	建設 鬼 無 5 2	〃	〃	〃	〃	〃	〃	〃
	建設 鬼 無 5 3	〃	〃	〃	〃	〃	〃	〃
	建設 鬼 無 5 4	〃	〃	〃	〃	〃	〃	〃
	建設 鬼 無 5 5	〃	〃	〃	〃	〃	〃	〃
	建設 鬼 無 8 1	〃	〃	1W	〃	〃	〃	〃
	建設 鬼 無 8 2	〃	〃	〃	〃	〃	〃	〃
	建設 鬼 無 8 3	〃	〃	〃	〃	〃	〃	〃
	建設 鬼 無 8 4	〃	〃	〃	〃	〃	〃	〃
	建設 鬼 無 8 5	〃	〃	〃	〃	〃	〃	〃
	建設 鬼 無 8 6	〃	〃	〃	〃	〃	〃	〃
	建設 鬼 無 5 3 3	8K50F2D 8K50F3E	371.475 MHz 371.525 MHz 371.575 MHz 371.625 MHz 371.675 MHz 371.4875MHz 371.5375MHz 371.5875MHz 371.6375MHz 371.5 374.55 371.6 371.65 371.5125MHz 371.5625MHz 371.6125MHz 371.6625MHz	10W	〃	基 地 局	〃	〃
	建設 鬼 無 5 4 3	〃	〃	〃	〃	〃	〃	〃
	建設 鬼 無 5 5 3	〃	〃	〃	〃	〃	〃	〃
	建設 鬼 無 5 6 3	〃	〃	〃	〃	〃	香川河川国道事務所	高松市福岡町 4の26の32
	建設 鬼 無 5 7 3	〃	〃	〃	〃	〃	高松国道維持 出張所	高松市鬼無町山 口 7 0 4 - 1
	建設 鬼 無 5 8 3	〃	〃	〃	〃	〃	〃	〃
建設 鬼 無 5 9 3	〃	〃	〃	〃	〃	〃	〃	
建設 鬼 無 6 4 5	〃	〃	2W	〃	〃	〃	〃	
建設 鬼 無 6 4 6	〃	〃	〃	〃	〃	〃	〃	
建設 鬼 無 6 4 7	〃	〃	〃	〃	〃	〃	〃	

免許人名	呼出符号	形式	周波数	出力	業務種別	相手局	設置場所	所在地
四 国 地 方 整 備 局	建設善通寺	13M5G7W	12.33GHz	0.3W	固定局	丸 亀	善通寺国道維持 出張所	善通寺市稲木町 字川原 5 6
	〃	〃	〃	0.1W	〃	垂 水	〃	〃
	建設善通寺	F3E	153.17MHz 153.19MHz 153.21MHz	10W	基地局	陸 上 移 動 局	〃	〃
	建設善通寺 51	〃	153.17MHz 153.19MHz 153.21MHz 158.35MHz	10W	陸 上 移動局	基地局及 び陸上移 動局、他 の防災関 係機関所 属の無線 局	〃	〃
	建設善通寺 52	〃	〃	〃	〃	〃	〃	〃
	建設善通寺53	〃	〃	〃	〃	〃	香川河川国道事務所	高松市福岡町 4の26の32
	建設善通寺56	〃	〃	〃	〃	〃	〃	〃
	建設善通寺57	〃	〃	〃	〃	〃	善通寺国道維持 出張所	善通寺市稲木町 字川原 5 6
	建設善通寺81	〃	〃	1W	〃	〃	〃	〃
	建設善通寺82	〃	〃	〃	〃	〃	〃	〃
	建設善通寺83	〃	〃	〃	〃	〃	〃	〃
	建設善通寺84	〃	〃	〃	〃	〃	〃	〃
	建設善通寺85	〃	〃	〃	〃	〃	〃	〃
	建設善通寺86	〃	〃	〃	〃	〃	〃	〃
	建設善通寺87	〃	〃	〃	〃	〃	〃	〃
	建設善通寺88	〃	〃	〃	〃	〃	〃	〃
	建設善通寺542	8K50F2D 8K50F3E	371.475 MHz 371.525 MHz 371.575 MHz 371.625 MHz 371.675 MHz 371.4875MHz 371.5375MHz 371.5875MHz 371.6375MHz 371.5 374.55 371.6 371.65 371.5125MHz 371.5625MHz 371.6125MHz 371.6625MHz	10W	陸 上 移動局	基 地 局	〃	〃
	建設善通寺552	〃	〃	〃	〃	〃	香川河川国道事務所	高松市福岡町 4の26の32
	建設善通寺562	〃	〃	〃	〃	〃	善通寺国道維持 出張所	善通寺市稲木町 字川原 5 6
	建設善通寺572	〃	〃	〃	〃	〃	〃	〃
建設善通寺582	〃	〃	〃	〃	〃	〃	〃	
建設善通寺655	〃	〃	2W	〃	〃	〃	〃	
建設善通寺656	〃	〃	〃	〃	〃	〃	〃	
建設善通寺657	〃	〃	〃	〃	〃	〃	〃	

免許人名	呼出符号	形式	周波数	出力	業務種別	相手局	設置場所	所在地
四 国 地 方 整 備 局	建設丸亀	9M00G7W	6600MHz	0.063W	固定局	竜王	土器川出張所	丸亀市土器町東 7-150
	"	13M5G7W	12.21GHz	0.3W	"	善通寺	"	"
	建設丸亀	F3E	153.17MHz 153.19MHz 153.21MHz	10W	基地局	陸上移動局	"	"
	建設丸亀	"	"	"	携帯基地局	携帯局	"	"
	建設丸亀1	"	153.17MHz 153.19MHz 153.21MHz 158.35MHz	"	陸上移動局	基地局及び陸上移動局、他の防災関係機関所属の無線局	"	"
	建設丸亀2	"	"	"	"	"	"	"
	建設丸亀3	"	"	"	"	"	香川河川国道事務所	高松市福岡町 4の26の32
	建設丸亀31	"	"	5W	"	"	土器川出張所	丸亀市土器町東 7-150
	建設丸亀32	"	"	"	"	"	"	"
	建設丸亀101	"	"	"	"	"	"	"
	建設丸亀102	"	"	"	"	"	"	"
	建設丸亀103	"	"	"	"	"	"	"
	建設丸亀104	"	"	"	"	"	"	"
	建設丸亀261	8K50F2D 8K50F3E	371.475 MHz 371.525 MHz 371.575 MHz 371.625 MHz 371.675 MHz 371.4875MHz 371.5375MHz 371.5875MHz 371.6375MHz 371.5 374.55 371.6 371.65 371.5125MHz 371.5625MHz 371.6125MHz 371.6625MHz	10W	陸上移動局	基地局	"	"
	建設丸亀271	"	"	"	"	"	"	"
	建設丸亀281	"	"	"	"	"	香川河川国道事務所	高松市福岡町 4の26の32
	建設丸亀365	"	"	2W	"	"	土器川出張所	丸亀市土器町東 7-150
建設丸亀366	"	"	"	"	"	"	"	
建設丸亀367	"	"	"	"	"	"	"	
建設大麻山	9M00G7W	6600MHz	1W	固定局	四国	水資源機構 大麻山中継所	三豊市高瀬町 下麻字地獄谷 3619-374	

免許人名	呼出符号	形式	周波数	出力	業務種別	相手局	設置場所	所在地
四 国 地 方 整 備 局	建設牟礼	13M5G7W	12.33GHz	0.05W	固定局	香 川	四国技術事務所	高松市牟礼町 牟礼1545
	建設牟礼701	30M0F9W	37.125GHz	0.015W	陸上移動局	陸上移動局	〃	〃
	建設牟礼702	〃	36.375GHz	〃	〃	〃	〃	〃
	建設牟礼51	F3E	153.17MHz 153.19MHz 153.21MHz 158.35MHz	10W	〃	基地局及び陸上移動局、他の防災関係機関所属の無線局	〃	〃
	建設牟礼52	〃	〃	〃	〃	〃	〃	〃
	建設四国31	〃	〃	1W	〃	〃	〃	〃
	建設四国32	〃	〃	〃	〃	〃	〃	〃
	建設四国33	〃	〃	〃	〃	〃	〃	〃
	建設四国34	〃	〃	〃	〃	〃	〃	〃
	建設四国1	〃	〃	10W	〃	〃	〃	〃
	建設四国2	〃	〃	〃	〃	〃	〃	〃
	建設四国31	〃	〃	1W	携帯局	携帯基地局及び携帯局、他の防災関係機関所属の無線局	〃	〃
	建設四国51	〃	61.88 63.41 63.44 63.47 63.5MHz	10W	〃	基地局及び陸上移動局	〃	〃
	建設四国52	〃	〃	〃	〃	〃	〃	〃
	建設テレビ四国1	17M0F8W 17M0F8W 8K50F3E 8K50F3E 8K50F3E 8K50F3E 8K50F3E 8K50F2D	14.78GHz 14.80GHz 365.475MHz 153.17MHz 153.19MHz 153.21MHz 158.35MHz 372.875MHz	5W 5W 5W 1W 1W 1W 1W 5W	〃	携帯基地局及び携帯局並びに受信設備、他の防災関係機関所属の無線局	高松空港	高松市香南町 由佐3473-3
	建設テレビ四国11	F2D F3E	365.475MHz	5W	〃	携帯基地局及び携帯局	四国技術事務所	高松市牟礼町 大字牟礼字岡1545
	建設四国703	30M0F9W	37.125GHz	0.015W	陸上移動局	陸上移動局	〃	〃
	建設四国704	〃	〃	〃	〃	〃	〃	〃
	建設四国	9M00G7W	12.21GHz	0.01W	固定局	高松	水資源機構 吉野川局	高松市天神前10-1
	〃	〃	6760MHz	1W	〃	大麻山	〃	〃

免許人名	呼出符号	形式	周波数	出力	業務種別	相手局	設置場所	所在地	
四 国 地 方 整 備 局	建設四国200	8K50F2D 8K50F3E	371.475 MHz 371.525 MHz 371.575 MHz 371.625 MHz 371.675 MHz 371.4875MHz 371.5375MHz 371.5875MHz 371.6375MHz 371.5 374.55 371.6 371.65 371.5125MHz 371.5625MHz 371.6125MHz 371.6625MHz	10W	陸上 移動局	基地局	四国技術事務所	高松市牟礼町 大字牟礼字岡 1545	
	建設牟礼201	〃	〃	〃	〃	〃	〃	〃	
	建設牟礼202	〃	〃	〃	〃	〃	〃	〃	
	建設牟礼203	〃	〃	〃	〃	〃	〃	〃	
	建設牟礼204	〃	〃	〃	〃	〃	〃	〃	
	建設牟礼510	〃	〃	〃	〃	〃	〃	〃	
	建設牟礼511	〃	〃	〃	〃	〃	〃	〃	
	建設牟礼512	〃	〃	〃	〃	〃	〃	〃	
	建設牟礼513	〃	〃	〃	〃	〃	〃	〃	
	建設牟礼514	〃	〃	〃	〃	〃	〃	〃	
	建設牟礼515	〃	〃	〃	〃	〃	〃	〃	
	建設牟礼516	〃	〃	〃	〃	〃	〃	〃	
	建設牟礼320	〃	〃	〃	2W	〃	〃	〃	〃
	建設牟礼621	〃	〃	〃	〃	〃	〃	〃	〃
	建設満濃201	〃	〃	〃	10W	〃	〃	国営讃岐まんのう 公園事務所	仲多度郡まんのう 町吉野 4243-12
	建設満濃301	〃	〃	〃	2W	〃	〃	〃	〃
	建設牟礼302	〃	〃	〃	〃	〃	〃	〃	〃
	JCS建設牟 礼可搬地球1	G7W 1M24G7W 42K0G7W	14.0GHz ～ 14.5GHz	20W 0.7W	地球局	JCSAT -2A,IB号 人工衛星	〃	〃	
	JCS建設牟 礼可搬地球2	5M51G7W 1M24G7W 42K0G7W	14.0GHz ～ 14.5GHz	26W 21W 1.6W	〃	〃	〃	〃	

免許人名	呼出符号	形式	周波数	出力	業務種別	相手局	設置場所	所在地	
四 国 電 力	四電坂出営業	5K80 G1D G1E	384.73125MHz	20	基地	固定局・ 基地局 および 陸上移動局 相互間	四国電力坂出営業所	坂出市室町2-4-1 5	
	四電端岡営業	〃	384.70625MHz	20	〃		四国電力端岡変電所	高松市御厨町原引1 6 2 4-1	
	四電綾南営業	〃	384.6s8125MHz	20	〃		四国電力綾南変電所	綾歌郡綾川町陶4 6 7 1	
	四電丸亀営業	〃	384.76875MHz	20	〃		四国電力丸亀営業所	丸亀市田村町1 5 2 4	
	四電琴平営業	〃	384.8375MHz	20	〃		四国電力琴平変電所	仲多度郡まんのう町吉野 下2 5 8	
	四電善通寺営業	〃	384.95MHz	5	〃		四国電力善通寺変電所	善通寺市上吉田町5 5 6 -3	
	四電讃岐営業	〃	384.825MHz	20	〃		四国電力讃岐変電所	綾歌郡綾川町西分乙6 9 5-5	
	四電琴南営業	〃	384.85MHz	5	〃		四国電力琴南中継所	仲多度郡まんのう町勝浦 字吹佐古2 7 4 4-3 3	
	四電大内営業	〃	384.70625MHz	20	〃		四国電力大内営業所	東かがわ市三本松1 7 3 9-3	
	四電津田営業	〃	384.7375MHz	5	〃		四国電力津田変電所	さぬき市津田町津田9 9 8-2	
	四電引田営業	〃	384.8375MHz	20	〃		四国電力引田変電所	東かがわ市吉田5 1 7	
	四電高松配電	〃	384.775MHz	20	〃		四国電力高松支店	高松市亀井町7-9	
	四電高松営業	〃	384.93125MHz	20	〃		四国電力高松支店	高松市亀井町7-9	
	四電長尾営業	〃	384.8125MHz	20	〃		四国電力長尾変電所	さぬき市長尾町西2 9 0 -1	
	四電牟礼営業	〃	384.76875MHz	20	〃		四国電力屋島変電所	高松市牟礼町牟礼字菜切 2 2 2 7	
	四電塩江営業	〃	384.85MHz	10	〃		四国電力塩江中継所	高松市塩江町上西乙1 1 2 8-1	
	四電紫雲出山営業	〃	384.675MHz	20	〃		四国電力紫雲出山中 継所	三豊市詫間町大浜字紫雲 出山乙4 5 1-2	
	四電財田営業	〃	384.875MHz	20	〃		四国電力財田中継所	三豊市財田町財田中字片 山5 2 6 7-3 9	
	四電坂出發電	F3E		372.7MHz	1		〃	四国電力坂出發電所	坂出市番の州町2
	四電松島送電	〃		148.73MHz	0.5		〃	四国電力松島変電所	高松市松島町1-1 4
	四電白峰送電	〃		148.73MHz	10		〃	四国電力白峰中継所	坂出市青海町字三ツヶ峯 2 7 4 2-3
	四電讃岐営業	5K80 G1D G1E		366.85MHz	0.1		固定	四国電力讃岐変電所	綾歌郡綾川町西分乙6 9 5-5
	四電琴南営業	〃		384.85MHz	5		〃	四国電力琴南中継所	仲多度郡まんのう町勝浦 字吹佐古2 7 4 4-3 3
	四電香川営業	〃		366.85MHz	0.1		〃	四国電力香川変電所	高松市香南町西の庄2 4 4 1
	四電塩江営業	〃		384.85MHz	10		〃	四国電力塩江中継所	高松市塩江町上西乙1 1 2 8-1
	四電観音寺営業	〃		366.675MHz	0.1		〃	四国電力観音寺営業 所	観音寺市観音寺町1 5 4 2-1
	四電紫雲出山営業	〃		384.675MHz	20		〃	四国電力紫雲出山中 継所	三豊市詫間町大浜字紫雲 出山乙4 5 1-2
	四電財田営業	〃		384.875MHz	20		〃	四国電力財田中継所	三豊市財田町財田中字片 山5 2 6 7-3 9
	四電松島送電	F3E		148.73MHz	0.2		〃	四国電力松島変電所	高松市松島町1-1 4
	四電白峰送電	〃		148.73MHz	10		〃	四国電力白峰中継所	坂出市青海町字三ツヶ峯 2 7 4 2-3
	四電坂出4 3 2	5K80 G1D G1E		366.675~ 366.950MHzまで45 波、365.6625MHz1 波	2		陸上移動	四国電力坂出営業所	坂出市室町2-4-1 5
	四電坂出4 3 8	〃		〃	〃		〃	〃	〃
四電坂出4 0 2	〃		〃	〃	〃	〃	〃		
四電坂出4 3 0	〃		〃	〃	〃	〃	〃		

免許人名	呼出符号	形式	周波数	出力	業務種別	相手局	設置場所	所在地	
四 国 電 力	四電坂出416	5K80 G1D G1E	366.675～ 366.950MHz まで 45波、 365.6625MHz1波	2	陸上移動	固定局・基地局および陸上移動局相互間	四国電力坂出営業所	坂出市室町2-4-15	
	四電坂出400	〃	〃	〃	〃		〃	〃	
	四電坂出401	〃	〃	〃	〃		〃	〃	
	四電坂出403	〃	〃	〃	〃		〃	〃	〃
	四電坂出415	〃	〃	〃	〃		〃	〃	〃
	四電坂出433	〃	〃	〃	〃		〃	〃	〃
	四電坂出410	〃	〃	〃	〃		〃	〃	〃
	四電坂出411	〃	〃	〃	〃		〃	〃	〃
	四電坂出435	〃	〃	〃	〃		〃	〃	〃
	四電坂出413	〃	〃	〃	〃		〃	〃	〃
	四電坂出417	〃	〃	〃	〃		〃	〃	〃
	四電坂出414	〃	〃	〃	〃		〃	〃	〃
	四電坂出434	〃	〃	〃	〃		〃	〃	〃
	四電坂出412	〃	〃	〃	〃		〃	〃	〃
	四電坂出437	〃	〃	〃	〃		〃	〃	〃
	四電坂出431	〃	〃	〃	〃		〃	〃	〃
	四電坂出436	〃	〃	〃	〃		〃	〃	〃
	四電坂出450	5K80 G1E	〃	〃	1		〃	〃	〃
	四電坂出451	〃	〃	〃	〃		〃	〃	〃
	四電坂出452	〃	〃	〃	〃		〃	〃	〃
	四電坂出453	〃	〃	〃	〃		〃	〃	〃
	四電坂出454	〃	〃	〃	〃		〃	〃	〃
	四電坂出455	〃	〃	〃	〃		〃	〃	〃
	四電坂出456	〃	〃	〃	〃		〃	〃	〃
	四電坂出457	〃	〃	〃	〃		〃	〃	〃
	四電坂出458	〃	〃	〃	〃		〃	〃	〃
	四電坂出459	〃	〃	〃	〃		〃	〃	〃
	四電坂出460	〃	〃	〃	〃		〃	〃	〃
	四電坂出461	〃	〃	〃	〃		〃	〃	〃
	四電坂出462	〃	〃	〃	〃		〃	〃	〃
四電坂出463	〃	〃	〃	〃	〃	〃	〃		
四電坂出464	〃	〃	〃	〃	〃	〃	〃		
四電坂出465	〃	〃	〃	〃	〃	〃	〃		



免許人名	呼出符号	形式	周波数	出力	業務種別	相手局	設置場所	所在地	
四 国 電 力	四電丸亀400	5K80 G1D G1E	366.675~ 366.950MHzまで 45波、 365.6625MHz1波	2	陸上移動	固定局・基地局および陸上移動局相互間	四国電力丸亀営業所	丸亀市大手町3-2-1	
	四電丸亀420	〃	〃	〃	〃		〃	〃	
	四電丸亀431	〃	〃	〃	〃		〃	〃	
	四電丸亀417	〃	〃	〃	〃		〃	〃	
	四電丸亀401	〃	〃	〃	〃		〃	〃	
	四電丸亀416	〃	〃	〃	〃		〃	〃	
	四電丸亀410	〃	〃	〃	〃		〃	〃	
	四電丸亀411	〃	〃	〃	〃		〃	〃	
	四電丸亀422	〃	〃	〃	〃		〃	〃	
	四電丸亀437	〃	〃	〃	〃		〃	〃	
	四電丸亀432	〃	〃	〃	〃		〃	〃	
	四電丸亀433	〃	〃	〃	〃		〃	〃	
	四電丸亀438	〃	〃	〃	〃		〃	〃	
	四電丸亀412	〃	〃	〃	〃		〃	〃	
	四電丸亀418	〃	〃	〃	〃		〃	〃	
	四電丸亀434	〃	〃	〃	〃		〃	〃	
	四電丸亀430	〃	〃	〃	〃		〃	〃	
	四電丸亀419	〃	〃	〃	〃		〃	〃	
	四電丸亀415	〃	〃	〃	〃		〃	〃	
	四電丸亀450	5K80 G1E	〃	〃	1		〃	〃	〃
	四電丸亀451	〃	〃	〃	〃		〃	〃	〃
	四電丸亀452	〃	〃	〃	〃		〃	〃	〃
	四電丸亀453	〃	〃	〃	〃		〃	〃	〃
	四電丸亀454	〃	〃	〃	〃		〃	〃	〃
	四電丸亀455	〃	〃	〃	〃		〃	〃	〃
	四電丸亀456	〃	〃	〃	〃		〃	〃	〃
	四電丸亀457	〃	〃	〃	〃		〃	〃	〃
	四電丸亀458	〃	〃	〃	〃		〃	〃	〃
	四電丸亀459	〃	〃	〃	〃		〃	〃	〃
	四電丸亀460	〃	〃	〃	〃		〃	〃	〃
四電丸亀461	〃	〃	〃	〃	〃	〃	〃		
四電丸亀462	〃	〃	〃	〃	〃	〃	〃		
四電丸亀463	〃	〃	〃	〃	〃	〃	〃		
四電丸亀464	〃	〃	〃	〃	〃	〃	〃		

免許人名	呼出符号	形式	周波数	出力	業務種別	相手局	設置場所	所在地	
四 国 電 力	四電丸亀465	5K80 G1E	366.675～ 366.950MHzまで 45波、 365.6625MHz1波	1	陸上移動	固定局・基地局および陸上移動局相互間	四国電力丸亀営業所	丸亀市大手町3-2-1	
	四電丸亀466	〃	〃	〃	〃		〃	〃	
	四電丸亀439	5K80 G1D G1E	〃	2	〃		〃	〃	
	四電丸亀440	〃	〃	〃	〃		〃	〃	〃
	四電丸亀403	〃	〃	〃	〃		〃	〃	〃
	四電丸亀414	〃	〃	〃	〃		〃	〃	〃
	四電丸亀421	〃	〃	〃	〃		〃	〃	〃
	四電丸亀470	5K80 G1E	〃	1	〃		〃	〃	〃
	四電丸亀471	〃	〃	〃	〃		〃	〃	〃
	四電丸亀472	〃	〃	〃	〃		〃	〃	〃
	四電丸亀473	〃	〃	〃	〃		〃	〃	〃
	四電丸亀474	〃	〃	〃	〃		〃	〃	〃
	四電丸亀435	5K80 G1D G1E	〃	2	〃		〃	〃	〃
	四電丸亀456	〃	〃	〃	〃		〃	〃	〃
	四電丸亀413	〃	〃	〃	〃		〃	〃	〃
	四電丸亀402	〃	〃	〃	〃		〃	〃	〃
	四電丸亀467	5K80 G1E	〃	1	〃		〃	〃	〃
	四電丸亀468	〃	〃	〃	〃		〃	〃	〃
	四電丸亀469	〃	〃	〃	〃		〃	〃	〃
	四電大内400	5K80 G1D G1E	〃	2	〃		〃	四国電力大内営業所	東かがわ市三本松 1739-3
	四電大内401	〃	〃	〃	〃		〃	〃	〃
	四電大内420	〃	〃	〃	〃		〃	〃	〃
	四電大内403	〃	〃	〃	〃		〃	〃	〃
	四電大内423	〃	〃	〃	〃		〃	〃	〃
	四電大内405	〃	〃	〃	〃		〃	〃	〃
	四電大内406	〃	〃	〃	〃		〃	〃	〃
	四電大内425	〃	〃	〃	〃		〃	〃	〃
	四電大内408	〃	〃	〃	〃		〃	〃	〃
	四電大内450	5K80 G1E	〃	1	〃		〃	〃	〃
	四電大内451	〃	〃	〃	〃		〃	〃	〃
	四電大内452	〃	〃	〃	〃		〃	〃	〃
	四電大内453	〃	〃	〃	〃		〃	〃	〃
四電大内454	〃	〃	〃	〃	〃	〃	〃		
四電大内455	〃	〃	〃	〃	〃	〃	〃		

免許人名	呼出符号	形式	周波数	出力	業務種別	相手局	設置場所	所在地	
四 国 電 力	四電高松400	5K80 G1D G1E	366.675~ 366.950MHzまで 45波、 365.6625MHz1波	2	陸上移動	固定局・基地局および陸上移動局相互間	四国電力高松支店	高松市亀井町7-9	
	四電高松401	〃	〃	〃	〃		〃	〃	
	四電高松402	〃	〃	〃	〃		〃	〃	
	四電高松403	〃	〃	〃	〃		〃	〃	〃
	四電高松404	〃	〃	〃	〃		〃	〃	〃
	四電高松405	〃	〃	〃	〃		〃	〃	〃
	四電高松406	〃	〃	〃	〃		〃	〃	〃
	四電高松300	〃	〃	〃	〃		〃	〃	〃
	四電高松301	〃	〃	〃	〃		〃	〃	〃
	四電高松302	〃	〃	〃	〃		〃	〃	〃
	四電高松303	〃	〃	〃	〃		〃	〃	〃
	四電高松304	〃	〃	〃	〃		〃	〃	〃
	四電高松305	〃	〃	〃	〃		〃	〃	〃
	四電高松306	〃	〃	〃	〃		〃	〃	〃
	四電高松307	〃	〃	〃	〃		〃	〃	〃
	四電高松330	〃	〃	〃	〃		〃	〃	〃
	四電高松331	〃	〃	〃	〃		〃	〃	〃
	四電高松308	〃	〃	〃	〃		〃	〃	〃
	四電高松332	〃	〃	〃	〃		〃	〃	〃
	四電高松333	〃	〃	〃	〃		〃	〃	〃
	四電高松334	〃	〃	〃	〃		〃	〃	〃
	四電高松335	〃	〃	〃	〃		〃	〃	〃
	四電高松336	〃	〃	〃	〃		〃	〃	〃
	四電高松337	〃	〃	〃	〃		〃	〃	〃
	四電高松338	〃	〃	〃	〃		〃	〃	〃
	四電高松339	〃	〃	〃	〃		〃	〃	〃
	四電高松309	〃	〃	〃	〃		〃	〃	〃
	四電高松310	〃	〃	〃	〃		〃	〃	〃
	四電高松340	〃	〃	〃	〃		〃	〃	〃
	四電高松311	〃	〃	〃	〃		〃	〃	〃
	四電高松341	〃	〃	〃	〃		〃	〃	〃
	四電高松342	〃	〃	〃	〃		〃	〃	〃
四電高松343	〃	〃	〃	〃	〃	〃	〃		
四電高松312	〃	〃	〃	〃	〃	〃	〃		

免許人名	呼出符号	形式	周波数	出力	業務種別	相手局	設置場所	所在地	
四 国 電 力	四電高松313	5K80 G1D G1E	366.675~ 366.950MHz まで 45波、 365.6625MHz1波	2	陸上移動	固定局・基地局および陸上移動局相互間	四国電力高松支店	高松市亀井町7-9	
	四電高松344	〃	〃	〃	〃		〃	〃	
	四電高松314	〃	〃	〃	〃		〃	〃	
	四電高松315	〃	〃	〃	〃		〃	〃	〃
	四電高松316	〃	〃	〃	〃		〃	〃	〃
	四電高松317	〃	〃	〃	〃		〃	〃	〃
	四電高松450	5K80 G1E	〃	1	〃		〃	〃	〃
	四電高松451	〃	〃	〃	〃		〃	〃	〃
	四電高松452	〃	〃	〃	〃		〃	〃	〃
	四電高松453	〃	〃	〃	〃		〃	〃	〃
	四電高松454	〃	〃	〃	〃		〃	〃	〃
	四電高松455	〃	〃	〃	〃		〃	〃	〃
	四電高松456	〃	〃	〃	〃		〃	〃	〃
	四電高松457	〃	〃	〃	〃		〃	〃	〃
	四電高松458	〃	〃	〃	〃		〃	〃	〃
	四電高松459	〃	〃	〃	〃		〃	〃	〃
	四電高松460	〃	〃	〃	〃		〃	〃	〃
	四電高松461	〃	〃	〃	〃		〃	〃	〃
	四電高松462	〃	〃	〃	〃		〃	〃	〃
	四電高松463	〃	〃	〃	〃		〃	〃	〃
	四電高松464	〃	〃	〃	〃		〃	〃	〃
	四電高松465	〃	〃	〃	〃		〃	〃	〃
	四電高松466	〃	〃	〃	〃		〃	〃	〃
	四電高松345	5K80 G1D G1E	〃	2	〃		〃	〃	〃
	四電高松408	〃	〃	〃	〃		〃	〃	〃
	四電高松346	〃	〃	〃	〃		〃	〃	〃
	四電高松407	〃	〃	〃	〃		〃	〃	〃
	四電高松318	〃	〃	〃	〃		〃	〃	〃
	四電高松472	5K80 G1E	〃	1	〃		〃	〃	〃
	四電高松473	〃	〃	〃	〃		〃	〃	〃
	四電高松474	〃	〃	〃	〃		〃	〃	〃
	四電高松475	〃	〃	〃	〃		〃	〃	〃
四電高松476	〃	〃	〃	〃	〃	〃	〃		
四電高松477	〃	〃	〃	〃	〃	〃	〃		

免許人名	呼出符号	形式	周波数	出力	業務種別	相手局	設置場所	所在地	
四 国 電 力	四電大内410	5K80 G1D G1E	366.675~ 366.950MHzまで 45波、 365.6625MHz1	2	陸上移動	固定局・ 基地局および陸 上移動局相互間	四国電力大内営業所	東かがわ市三本松 1739-3	
	四電大内421	〃	〃	〃	〃		〃	〃	
	四電大内402	〃	〃	〃	〃		〃	〃	
	四電大内422	〃	〃	〃	〃		〃	〃	〃
	四電大内404	〃	〃	〃	〃		〃	〃	〃
	四電大内409	〃	〃	〃	〃		〃	〃	〃
	四電大内424	〃	〃	〃	〃		〃	〃	〃
	四電大内407	〃	〃	〃	〃		〃	〃	〃
	四電大内456	5K80 G1E	〃	〃	1		〃	〃	〃
	四電大内457	〃	〃	〃	〃		〃	〃	〃
	四電大内458	〃	〃	〃	〃		〃	〃	〃
	四電大内459	〃	〃	〃	〃		〃	〃	〃
	四電大内460	〃	〃	〃	〃		〃	〃	〃
	四電高松412	5K80 G1D G1E	〃	〃	2		〃	四国電力高松支店	高松市亀井町7-9
	四電高松410	〃	〃	〃	〃		〃	〃	〃
	四電高松411	〃	〃	〃	〃		〃	〃	〃
	四電高松409	〃	〃	〃	〃		〃	〃	〃
	四電高松347	〃	〃	〃	〃		〃	〃	〃
	四電高松319	〃	〃	〃	〃		〃	〃	〃
	四電高松467	5K80 G1E	〃	〃	1		〃	〃	〃
	四電高松468	〃	〃	〃	〃		〃	〃	〃
	四電高松469	〃	〃	〃	〃		〃	〃	〃
	四電高松470	〃	〃	〃	〃		〃	〃	〃
	四電高松471	〃	〃	〃	〃		〃	〃	〃
	四電観音寺400	5K80 G1D G1E	〃	〃	2		〃	四国電力観音寺営業所	観音寺市観音寺町 1547-1
	四電観音寺401	〃	〃	〃	〃		〃	〃	〃
	四電観音寺402	〃	〃	〃	〃		〃	〃	〃
	四電観音寺403	〃	〃	〃	〃		〃	〃	〃
	四電観音寺404	〃	〃	〃	〃		〃	〃	〃
	四電観音寺405	〃	〃	〃	〃		〃	〃	〃
	四電観音寺406	〃	〃	〃	〃		〃	〃	〃
	四電観音寺407	〃	〃	〃	〃		〃	〃	〃
	四電観音寺408	〃	〃	〃	〃		〃	〃	〃
四電観音寺409	〃	〃	〃	〃	〃	〃	〃		

免許人名	呼出符号	形式	周波数	出力	業務種別	相手局	設置場所	所在地	
四 国 電 力	四電観音寺410	5K80 G1D G1E	366.675~ 366.950MHz まで45 波、365.6625MHz1波	2	陸上移動	固定局・基地局および陸上移動局相互間	四国電力観音寺営業所	観音寺市観音寺町 1547-1	
	四電観音寺411	〃	〃	〃	〃		〃	〃	
	四電観音寺430	〃	〃	〃	〃		〃	〃	
	四電観音寺431	〃	〃	〃	〃		〃	〃	〃
	四電観音寺432	〃	〃	〃	〃		〃	〃	〃
	四電観音寺433	〃	〃	〃	〃		〃	〃	〃
	四電観音寺434	〃	〃	〃	〃		〃	〃	〃
	四電観音寺435	〃	〃	〃	〃		〃	〃	〃
	四電観音寺436	〃	〃	〃	〃		〃	〃	〃
	四電観音寺437	〃	〃	〃	〃		〃	〃	〃
	四電観音寺450	5K80G1E	〃	1	〃		〃	〃	〃
	四電観音寺451	〃	〃	〃	〃		〃	〃	〃
	四電観音寺452	〃	〃	〃	〃		〃	〃	〃
	四電観音寺453	〃	〃	〃	〃		〃	〃	〃
	四電観音寺454	〃	〃	〃	〃		〃	〃	〃
	四電観音寺455	〃	〃	〃	〃		〃	〃	〃
	四電観音寺456	〃	〃	〃	〃		〃	〃	〃
	四電観音寺457	〃	〃	〃	〃		〃	〃	〃
	四電観音寺458	〃	〃	〃	〃		〃	〃	〃
	四電観音寺459	〃	〃	〃	〃		〃	〃	〃
	四電観音寺460	〃	〃	〃	〃		〃	〃	〃
	四電観音寺461	〃	〃	〃	〃		〃	〃	〃
	四電観音寺462	〃	〃	〃	〃		〃	〃	〃
	四電観音寺463	〃	〃	〃	〃		〃	〃	〃
	四電観音寺464	〃	〃	〃	〃		〃	〃	〃
	四電観音寺465	〃	〃	〃	〃		〃	〃	〃
	四電観音寺466	〃	〃	〃	〃		〃	〃	〃
	四電観音寺467	〃	〃	〃	〃		〃	〃	〃
	四電観音寺468	〃	〃	〃	〃		〃	〃	〃
	四電観音寺469	〃	〃	〃	〃		〃	〃	〃
	四電観音寺470	〃	〃	〃	〃		〃	〃	〃
	四電高松200	F3E	148.73,146.66,1 50.69MHz	10	〃		〃	四国電力高松支店	高松市亀井町7-9
	四電高松201	〃	〃	〃	〃		〃	四国電力高松送電センター	高松市上之町 3-1-4
四電高松202	〃	148.73MHz	〃	〃	〃	〃	〃		

免許人名	呼出符号	形式	周波数	出力	業務種別	相手局	設置場所	所在地	
四 国 電 力	四電高松203	F3E	148.73MHz	10	陸上移動	固定局・基地局および陸上移動局相互間	四国電力高松送電センター	高松市上之町 3-1-4	
	四電高松204	〃	〃	〃	〃		〃	〃	
	四電高松205	〃	148.73,146.66, 150.99MHz	〃	〃		〃	〃	
	四電高松206	〃	148.73,146.66,1 50.69MHz	〃	〃		〃	〃	〃
	四電高松207	〃	148.73MHz	〃	〃		〃	〃	〃
	四電高松208	〃	〃	〃	〃		〃	〃	〃
	四電高松209	〃	148.73,146.66, 150.69MHz	〃	〃		〃	〃	〃
	四電高松210	〃	148.73,146.66, 146.68,146.74, 150.69,150.99, 152.73,153.97 MHz	〃	〃		〃	〃	〃
	四電高松211	〃	148.73,146.66, 150.69,150.99, 153.97MHz	〃	〃		〃	〃	〃
	四電高松212	〃	148.73MHz	〃	〃		〃	〃	〃
	四電高松213	〃	〃	〃	〃		〃	四国電力高松支店	高松市亀井町7-9
	四電高松214	〃	〃	〃	〃		〃	四国電力高松送電センター	高松市上之町 3-1-4
	四電高松215	〃	148.73,146.66, 150.69,150.99, 153.97MHz	〃	〃		〃	四国電力高松支店	高松市亀井町7-9
	四電高松216	〃	148.73MHz	〃	〃		〃	〃	〃
	四電高松250	〃	〃	〃	5		〃	四国電力高松送電センター	高松市上之町 3-1-4
	四電高松251	〃	〃	〃	1		〃	〃	〃
	四電高松252	〃	〃	〃	〃		〃	〃	〃
	四電高松253	〃	〃	〃	5		〃	〃	〃
	四電高松254	〃	〃	〃	1		〃	〃	〃
	四電高松255	〃	〃	〃	5		〃	〃	〃
	四電高松256	〃	〃	〃	〃		〃	〃	〃
	四電高松257	〃	〃	148.73, 146.66MHz	1		〃	〃	〃
	四電高松258	〃	〃	〃	〃		〃	〃	〃
	四電高松259	〃	〃	148.73MHz	〃		〃	〃	〃
	四電高松260	〃	〃	〃	5		〃	〃	〃
	四電高松261	〃	〃	〃	〃		〃	〃	〃
	四電高松262	〃	〃	〃	〃		〃	〃	〃
	四電高松263	〃	〃	〃	〃		〃	〃	〃
	四電高松264	〃	〃	〃	〃		〃	〃	〃
	四電高松265	〃	〃	〃	〃		〃	〃	〃
四電高松266	〃	〃	〃	〃	〃	〃	〃		
四電高松267	〃	〃	〃	〃	〃	〃	〃		
四電高松268	〃	〃	〃	〃	〃	〃	〃		

免許人名	呼出符号	形式	周波数	出力	業務種別	相手局	設置場所	所在地	
四 国 電 力	四電高松269	F3E	148.73MHz	5	陸上移動	固定局・基地局および陸上移動局相互間	四国電力高松送電センター	高松市上之町 3-1-4	
	四電高松270	〃	〃	〃	〃		〃	〃	
	四電高松271	〃	146.66,150.99, 148.73MHz	〃	〃		〃	〃	
	四電高松272	〃	〃	〃	〃		〃	〃	〃
	四電坂出750	F3E	372.2MHz	1	〃		四国電力坂出發電所	坂出市番の州町2	
	四電坂出751	〃	〃	〃	〃		〃	〃	
	四電坂出752	〃	〃	〃	〃		〃	〃	
	四電坂出753	〃	〃	〃	〃		〃	〃	
	四電坂出754	〃	〃	〃	〃		〃	〃	
	四電坂出755	〃	〃	〃	〃		〃	〃	
	四電坂出756	〃	〃	〃	〃		〃	〃	
	四電坂出757	〃	〃	〃	〃		〃	〃	
	四電坂出758	〃	〃	〃	〃		〃	〃	
	四電坂出759	〃	〃	〃	〃		〃	〃	
	四電坂出761	〃	〃	〃	〃		〃	〃	
	四電坂出762	〃	〃	〃	〃		〃	〃	
	四電坂出763	〃	〃	〃	〃		〃	〃	
	四電坂出764	〃	〃	〃	〃		〃	〃	
	四電坂出765	〃	〃	〃	〃		〃	〃	
	四電坂出766	〃	〃	〃	〃		〃	〃	
	四電坂出767	〃	〃	〃	〃		〃	〃	
	四電坂出768	〃	〃	〃	〃		〃	〃	
	四電坂出769	〃	〃	〃	〃		〃	〃	
	四電高松550	F3E	148.73MHz	5	〃		四国電力高松電力センター	高松市上之町 3-1-4	
	四電讃岐500	〃	〃	10	〃		四国電力讃岐電力センター	綾歌郡綾川町西分 乙695-5	
	四電讃岐550	〃	〃	5	〃		〃	〃	
	四電中給550	〃	〃	〃	〃		四国電力本店	高松市丸の内2-5	
	四電丸亀501	〃	〃	10	〃		四国電力丸亀電力センター	丸亀市田村町1524	
	四電丸亀551	〃	〃	5	〃		〃	〃	
	四電丸亀500	〃	〃	10	〃		〃	〃	
	四電丸亀550	〃	〃	5	〃		〃	〃	



免許人名	呼出符号	形式	周波数	出力	業務種別	相手局	設置場所	所在地
四 国 電 力	四電高松	19M0D7W	6740MHz	0.001	固定	固 定 局	四国電力本店	高松市丸の内2-5
	四電白峰	19M0D7W	6580MHz	0.0016	〃		四国電力白峰中継所	坂出市青海町字 三ツヶ峯2742-3
		19M0D7W	6600MHz	0.025	〃			
		11M5D7W	6660MHz	0.04	〃			
		9M00G7W	6640MHz	0.016	〃			
		11M5D7W	6580MHz	0.0013	〃			
	四電大麻山	13M5G7W	6580MHz	0.016	〃		四国電力大麻山中継 所	三豊市高瀬町 下麻字地ごく谷 3619番地309
		5M00G7W	6695MHz	0.016	〃			
		5M00G7W	6695MHz	0.004	〃			
		5M00G7W	6695MHz	0.025	〃			
	四電大内	5M00G7W	6695MHz	0.063	〃		四国電力大内営業所	東かがわ市三本松 1739番地3号
	四電丸亀	5M00G7W	6855MHz	0.004	〃		四国電力丸亀変電所	丸亀市田村町1524
	四電坂出	5M00G7W	6855MHz	0.025	〃		四国電力坂出変電所	坂出市川津町 999の1
	四電観音寺	5M00G7W	6855MHz	0.016	〃		四国電力観音寺営業 所	観音寺市観音寺町 1547-1
	四電讃岐	11M5D7W	6740MHz	0.013	〃		四国電力讃岐電力セン ター	綾歌郡綾上町西分 乙695-5
13M5G7W		6740MHz	0.016	〃				

免許 人名	種別	呼 出 符 号	形 式	周 波 数	出 力	設置場所	所在地
N T T 西 日 本 香 川 支 店	TZ 68 可 搬 形	にしでんでん、しこくかがわ 3 0 5	120K G9W	56.48 MHz	3cH 1W又は 20W	三条ビル(倉庫)	高松市三条町字下所243-7
		にしでんでん、しこくかがわ306	〃	62.24 MHz	〃	〃	〃
		にしでんでん、しこくかがわ 3 0 7	〃	56.66 MHz	〃	〃	〃
		にしでんでん、しこくかがわ 3 0 8	〃	62.06 MHz	〃	〃	〃
	TZ 403 可 搬 形	にしでんでん、しこく 409	370K G7W	417.90 417.75 419.75 MHz	24cH 5W又は 50W	三条ビル(倉庫)	高松市三条町字下所243-7
			370K G7W				
			560K G7W				
			370K G7W				
			560K G7W				
			430K G7W				
			560K G7W				
			560K G7W				
にしでんでん、しこく 410	370K G7W	455.30 455.15 457.15 MHz					
	560K G7W						
	430K G7W						
	560K G7W						
	560K G7W						
	430K G7W						
	560K G7W						
	560K G7W						
にしでんでん、しこく 413	430K G7W	419.70 419.55 418.85 MHz					
	560K G7W						
	560K G7W						
	430K G7W						
	560K G7W						
	560K G7W						
	560K G7W						
	560K G7W						
にしでんでん、しこく 414	430K G7W	457.10 456.95 456.25 MHz					
	560K G7W						
	560K G7W						
	430K G7W						
	560K G7W						
	560K G7W						
	560K G7W						
	560K G7W						

免許人名	呼出符号	形式	周波数	出力	業務種別	相手局	設置場所	所在地	
日本赤十字社	にっせきかがわ	F3E	157.73	25W	基地	携帯局	西日本放送青峰中継局構内	高松市中山町1503-3	
	せきじゅうじかがわ	F3E	364.75	〃	〃				
	にっせきかがわ101	F3E	157.73	1W	携帯局	携帯基地局及び携帯局	日赤支部事務局	高松市番町1-10-35	
	〃 102	〃	〃	〃	〃		〃	〃	
	〃 103	〃	〃	10W	〃		〃	〃	
	〃 104	〃	〃	1W	〃		〃	〃	
	〃 105	〃	〃	〃	〃		〃	〃	
	〃 106	〃	〃	〃	〃		〃	〃	
	〃 1	〃	〃	10W	〃		〃	〃	
	〃 2	〃	〃	〃	〃		〃	〃	
	〃 3	〃	〃	〃	〃		〃	〃	
	〃 4	〃	〃	〃	〃		〃	〃	
	〃 5	〃	〃	〃	〃		〃	〃	
	〃 6	〃	〃	〃	〃		〃	〃	
	〃 7	〃	〃	〃	〃		〃	高松赤十字病院	高松市番町 4-1-3
	〃 8	〃	〃	〃	〃		〃	香川県赤十字血液センター	高松市郷東町 587-1
	〃 9	〃	〃	〃	〃		〃	日赤支部事務局	高松市番町1-10-35
	にっせきたかまつこてい	F3E	364.75	1W	固定局		青峰固定局	西日本放送青峰中継局構内	高松市中山町1503-3
	にっせきあおみねこてい	〃	〃	〃	〃		高松固定局	〃	〃
	せきじゅうじかがわ1	F3E	415.2625	10W	陸上移動局	基地局及び陸上移動局	日赤支部事務局	高松市番町1-10-35	
	〃 2	〃	〃	〃	〃		〃	〃	
	〃 3	〃	〃	〃	〃		〃	〃	
	〃 4	〃	〃	〃	〃		〃	〃	
	〃 5	〃	〃	〃	〃		〃	〃	
	〃 6	〃	〃	〃	〃		〃	〃	
	〃 7	〃	〃	〃	〃		〃	高松赤十字病院	高松市番町4-1-3
	〃 8	〃	〃	〃	〃		〃	香川県赤十字血液センター	高松市郷東町587-1
	〃 9	〃	〃	〃	〃		〃	日赤支部事務局	高松市番町1-10-35
〃 101	〃	〃	1W	〃	〃		〃	〃	
〃 102	〃	〃	〃	〃	〃		〃	〃	
〃 103	〃	〃	〃	〃	〃		〃	〃	
〃 104	〃	〃	〃	〃	〃		〃	〃	
〃 105	〃	〃	〃	〃	〃	〃	〃		

免許人名	呼出符号	形式	周波数	出力	業務種別	相手局	設置場所	所在地
日本赤十字社	せきじゅうじかがわ106	F3E	415.2625	1W	陸上移動局	基地局 及び 陸上移動局	日赤支部事務局	高松市番町1-10-35
	” 107	”	”	”	”		”	”
	” 108	”	”	”	”		”	”
	” 109	”	”	”	”		”	”
	” 110	”	”	”	”		”	”
	” 111	”	”	”	”		”	”
	” 112	”	”	”	”		”	”
	” 113	”	”	”	”		”	”
	” 114	”	”	”	”		”	”
	” 9	”	415.2625	1W	”		”	”
	” につせきかがわ9	”	157.73 158.35	1W	”		”	”

※ につせきかがわ158.35MHzは防災関係機関の無線局との交信のみ

免許人名	呼出符号	形式	周波数	出力	業務種別	相手局	設置場所	所在地	
N H K	NHKまえだやま けいたいきち	F3E	459.575MHz	20W	携帯基地	携帯 基 地 局 及 び 携 帯 局 相 互 間	NHK前田山TV放送所	高松市高松町平石 944-96	
	NHKあおみね けいたいきち	"	143.54MHz	50W	"		NHK青峰FM放送所	高松市中山町1501-154	
	NHKたかまつ けいたい6	"	143.54MHz 149.01MHz 149.03MHz 153.33MHz 165.97MHz	25W	携帯		NHK高松放送局	高松市錦町1-12-7	
	" 7	"	"	25(5)W	"		"	"	
	" 8	"	"	"	"		"	"	
	" 9	"	"	"	"		"	"	
	" 10	"	"	"	"		"	"	
	" 17	"	143.54MHz	10W	"		"	"	
	" 31	"	143.54MHz 149.01MHz 149.03MHz 153.33MHz 165.97MHz	5(1)W	"		"	"	
	" 32	"	"	"	"		"	"	
	" 33	"	"	"	"		"	"	
	" 34	"	"	"	"		"	"	
	" 43	"	"	"	"		"	"	
	" 44	"	"	"	"		"	丸亀報道室	丸亀市宗古町13-1 白川ビル403号
	" 45	"	"	"	"		"	NHK高松放送局	高松市錦町1-12-7
	" 46	"	"	"	"		"	"	"
	" 47	"	"	"	"		"	"	"
	" 61	"	"	"	"		"	"	"
	" 62	"	"	"	"		"	"	"
	" 63	"	143.54MHz	5W	"		"	"	"
	" 64	"	143.54MHz 149.01MHz 149.03MHz 153.33MHz 165.97MHz	5(1)W	"		"	"	"
	" 70	"	"	"	"		"	"	"
	" 71	"	"	"	"		"	"	"
	" 72	"	"	"	"		"	"	"
	" 73	"	"	"	"		"	"	"
	" 74	"	"	"	"		"	"	"
	" 75	"	"	"	1W		"	"	"
" 76	"	"	"	"	"	"	"		
" 77	"	"	"	"	"	"	"		

免許人名	呼出符号	形式	周波数	出力	業務種別	相手局	設置場所	所在地		
N	NHKたかまつ77 けいたい	F3E	143.54MHz 149.01MHz 149.03MHz 153.33MHz 165.97MHz	1W	携帯	携帯 基地局 及び 携帯局 相互間	NHK高松放送局	高松市錦町1-12-7		
	78	〃	〃	〃	〃		〃	〃		
	79	〃	〃	5(1)W	〃		〃	〃	〃	
	80	〃	〃	〃	〃		〃	〃	〃	
	81	〃	〃	〃	〃		〃	〃	〃	
	82	〃	〃	〃	〃		〃	〃	〃	
	83	〃	〃	〃	〃		〃	〃	〃	
	84	〃	〃	〃	〃		〃	〃	〃	
	85	〃	〃	〃	〃		〃	〃	〃	
	86	〃	〃	〃	〃		〃	〃	〃	
	87	〃	〃	〃	〃		〃	〃	〃	
	88	〃	〃	〃	〃		〃	〃	〃	
	89	〃	〃	〃	〃		〃	〃	〃	
	90	〃	〃	〃	〃		〃	〃	〃	
	91	〃	〃	〃	〃		〃	〃	〃	
	92	〃	〃	〃	〃		〃	〃	〃	
	H	201	〃	459.575MHz 459.875MHz	5W		〃	〃	〃	〃
		202	〃	〃	〃		〃	〃	〃	〃
		203	〃	〃	〃		〃	〃	〃	〃
		204	〃	〃	20W		〃	〃	〃	〃
		211	〃	〃	5W		〃	〃	〃	〃
212		〃	459.575MHz	〃	〃	〃	〃	〃		
213		〃	459.575MHz 459.875MHz	〃	〃	〃	〃	〃		
K	221	〃	〃	10W	〃	〃	〃	〃		

免許人名	呼出符号	形式	周波数	出力	業務種別	相手局	設置場所	所在地
R N C	R N C おおみね	F3	459.825MHz	20W	基地	び基地 陸地上局 移/動携 局帯 /基 携地 帯局 局お 相よ	西日本放送	高松市丸の内8の15
	R N C 1 1	"	"	10W	陸上 移動		"	"
	" 1 2	"	"	"	"		"	"
	" 1 3	"	"	"	"		"	"
	" 1 4	"	"	"	"		"	"
	R N C 携 帯 1	"	"	"	携 帯		"	"
	" 3	"	"	"	"		"	"
	" 4	"	"	"	"		"	"

免許人名	呼出符号	形式	周波数	出力	業務種別	相手局	設置場所	所在地
百十四銀行	百十四銀行高松	F3	154.33MHz	50W	基地・ 固定	移 局 固 動 お 定 局 よ 局 相 び / 互 陸 基 間 上 地	百十四銀行本店	高松市亀井町5の1
	百十四銀行高松2号	"	"	10W	陸上 移動		"	"
	" 4号	"	"	"	"		"	"
	" 8号	"	"	"	"		"	"

## 8-6 孤立防止用衛星電話装置

装 置 名	機 能 概 要
小 型 ポ ー タ ブ ル 衛 星 装 置	<p>災害時等において開設された避難所等の通信が孤立した場合、避難所等に特設公衆電話やインターネットサービスを提供することができる衛星端末局です。</p> <p>出動要請は、N T T 西日本(株)香川支店災害対策担当に連絡する。</p>



## 8-7 災害対策用移動通信機器貸与制度

災害発生時に通信手段を確保することにより、災害対策活動の迅速かつ円滑な遂行に資するため、総務省は移動通信機器を備蓄し、自治体（災害対策本部等）に無償で貸出します。

### 【災害対策用移動通信機器の概要】

衛星携帯電話	人工衛星と通信するため南方の空が開けている屋外または窓際で利用可能
MCA無線	MCAのサービスエリア内で利用可能
簡易無線	見通しで3~5km程度の通信が可能

### 【災害対策用移動通信機器に係る連絡先】

総務省 四国総合通信局 無線通信部 陸上課	
〒790-8795 松山市味酒町2丁目14-4	TEL 089-936-5066（直通）

## 8-8 災害対策用移動電源車貸与制度

災害時に停電が発生しても通信設備等が機能停止することのないよう、電源供給することを目的に、総務省は自治体や通信・放送事業者に移動電源車を貸出します。

### 【災害対策用移動電源車の概要】

ベース車両	日産エクストレイル
大きさ	全長約 4.7m 全幅約 1.8m 全高約 2.25m (ルーフキャリア装着時)
乗車定員	2名
燃料	無鉛レギュラーガソリン (発電機燃料タンク共用)
発電定格出力	5.5kVA (50Hz/60Hz、単相 100V)
稼働時間	約 36 時間 (満タン、1/2 負荷時)

### 【災害対策用移動電源車に係る連絡先】

総務省 四国総合通信局 総務部 総務課	
〒790-8795 松山市味酒町2丁目14-4	TEL 089-936-5010 (直通)

## 8-9 香川県地方通信ルート

香川県地方通信ルート（①は、通常通信ルート ②～は、非常通信ルート）

高 松 市	<p><b>高松市役所（危機管理課 TEL 087-839-2184 FAX 087-839-2210 県防(音声)201-501(FAX)201-581)</b></p> <p>①——香川県（危機管理課）</p> <p>②……香川県（危機管理課）</p> <p>③……高松市消防局——香川県（危機管理課）</p> <p>④……高松北警察署——県警察本部——香川県（危機管理課）</p>
-------------	---

◇記号 ——無線区間    ～～有線区間    ……使送区間

参考 □香川県危機管理課 TEL087-832-3183 (直通)、087-831-1111 (代表) FAX 087-831-8811  
 県防(音声)【衛星又は地上無線]-200-5062 又は、-200-7-2435  
 (FAX)【102(衛星) 又は、101(地上)]-200-5801 又は、5802  
 □高松市消防局 TEL 087-861-2500 FAX 087-861-1544  
 □高松北警察署 TEL 087-811-0110

丸 亀 市	<p><b>丸亀市役所（市長公室危機管理課 TEL 0877-25-4006 FAX 0877-25-4007 県防(音声)461-504 (FAX)202-581)</b></p> <p>①——香川県（危機管理課）</p> <p>②……丸亀市消防本部（防災課）——高松市消防局——香川県（危機管理課）</p> <p>③……丸亀警察署善通寺交番——県警察本部——香川県（危機管理課）</p> <p>④……国土交通省土器川出張所——四国地方整備局——香川県（危機管理課）</p> <p>⑤……四電丸亀営業所～～四電高松支店……香川県（危機管理課）</p>
-------------	--

◇記号 ——無線区間    ～～有線区間    ……使送区間

参考 □香川県危機管理課 TEL087-832-3183 (直通)、087-831-1111 (代表) FAX 087-831-8811  
 県防(音声)【衛星又は地上無線]-200-5062 又は、-200-7-2435  
 (FAX)【102(衛星) 又は、101(地上)]-200-5801 又は、5802  
 □丸亀市消防本部 TEL 0877-25-0119 FAX 0877-23-4540  
 □丸亀警察署善通寺交番 TEL 0877-62-0010  
 □国土交通省四国地方整備局土器川出張所 TEL 0877-22-8318 FAX 0877-58-0593  
 □四国電力(株)丸亀営業所 TEL 0877-22-5973 FAX 0877-22-2784

坂 出 市	<p><b>坂出市役所（職員課危機監理室 TEL 0877-44-5023 FAX 0877-44-5032 県防(音声)203-501(FAX)203-581)</b></p> <p>①——香川県（危機管理課）</p> <p>②——坂出市消防本部——高松市消防局——香川県（危機管理課）</p> <p>③——坂出警察署——県警察本部——香川県（危機管理課）</p> <p>④——海上保安庁坂出海上保安署——高松海上保安部——香川県（危機管理課）</p> <p>⑤……四電坂出営業所～～四電高松支店……香川県（危機管理課）</p>
-------------	---

◇記号 ——無線区間    ～～有線区間    ……使送区間

参考 □香川県危機管理課 TEL087-832-3183 (直通)、087-831-1111 (代表) FAX 087-831-8811  
 県防(音声)【衛星又は地上無線]-200-5062 又は、-200-7-2435  
 (FAX)【102(衛星) 又は、101(地上)]-200-5801 又は、5802  
 □坂出市消防本部 TEL 0877-46-0119 FAX 0877-46-4491  
 □坂出警察署 TEL 0877-46-0110  
 □海上保安庁坂出海上保安署 TEL 0877-46-5999 FAX 0877-44-9701  
 □四国電力(株)坂出営業所 TEL 0877-44-4167 FAX 0877-45-3138

善 通 寺 市	善通寺市役所（防災管理課 TEL 0877-63-6338 FAX 0877-63-6350 県防（音声）204-501（FAX）204-581）
	①——香川県（危機管理課）
	②……善通寺市消防本部——高松市消防局——香川県（危機管理課）
	③……丸亀警察署——県警察本部——香川県（危機管理課）
	④……国土交通省善通寺国道維持出張所——四国地方整備局——香川県（危機管理課）
	⑤——香川県（危機管理課）衛星携帯電話で通信可能

◇記号 ——無線区間 ～～有線区間 ……使送区間

- 参考 □香川県危機管理課 TEL087-832-3183（直通）、087-831-1111（代表） FAX 087-831-8811  
 県防（音声）【衛星又は、地上（※）】-200-5062 又は、-200-7-2435  
 （FAX）【102（衛星）又は、101（地上）】-200-5801 又は、5802  
 □善通寺市消防本部 TEL 0877-64-0119 FAX 0877-62-0119  
 □丸亀警察署 TEL 0877-22-0110  
 □国土交通省四国地方整備局善通寺国道維持事務所 TEL 0877-62-1471 FAX 0877-62-3083

観 音 寺 市	観音寺市役所（危機管理課 TEL 0875-23-3940 FAX 0875-23-3920 県防（音声）205-501（FAX）205-581）
	①——香川県（危機管理課）
	②——三観広域行政組合消防本部——高松市消防局——香川県（危機管理課）
	③……観音寺警察署——県警察本部——香川県（危機管理課）
	④……四電観音寺営業所——四電高松支店……香川県（危機管理課）
	⑤——香川県（危機管理課）衛星携帯電話で通信可能

◇記号 ——無線区間 ～～有線区間 ……使送区間

- 参考 □香川県危機管理課 TEL087-832-3183（直通）、087-831-1111（代表） FAX 087-831-8811  
 県防（音声）【衛星又は、地上（※）】-200-5062 又は、-200-7-2435  
 （FAX）【102（衛星）又は、101（地上）】-200-5801 又は、5802  
 □三観広域行政組合消防本部 TEL 0875-24-0119 FAX 0875-23-3975  
 □観音寺警察署 TEL 0875-25-0110  
 □四国電力（株）観音寺営業所 TEL 0875-25-6892 FAX 0875-25-6542

さ ぬ き 市	さぬき市役所（危機管理課 TEL 087-894-1115 FAX 087-894-4440 県防（音声）306-501（FAX）306-581）
	①——香川県（危機管理課）
	②……大川広域西消防署——高松市消防局——香川県（危機管理課）
	③……さぬき警察署——県警察本部——香川県（危機管理課）
	④……琴電志度駅——琴電瓦町駅……香川県（危機管理課）
	⑤……四国電力東かがわ営業所——四国電力高松支店……香川県（危機管理課）

◇記号 ——無線区間 ～～有線区間 ……使送区間

- 参考 □香川県危機管理課 TEL087-832-3183（直通）、087-831-1111（代表） FAX 087-831-8811  
 県防（音声）【衛星又は、地上（※）】-200-5062 又は、-200-7-2435  
 （FAX）【102（衛星）又は、101（地上）】-200-5801 又は、5802  
 □大川広域西消防署 TEL 087-895-2119 FAX 087-895-2129  
 □さぬき警察署 TEL 087-894-0110  
 □高松琴平電気鉄道（株）琴電志度駅 TEL 087-894-1661  
 □四国電力（株）東かがわ営業所 TEL 0879-25-2172

東 か が わ 市	東かがわ市役所（危機管理課 TEL 0879-26-1235 FAX 0879-26-1320 県防(音声)302-501(FAX)302-581)
	①——香川県（危機管理課）
	②——大川広域東消防署白鳥分署——高松市消防局——香川県（危機管理課）
	③——東かがわ警察署——県警察本部——香川県（危機管理課）
	④——四電大内営業所——四電高松支店……香川県（危機管理課）

◇記号 ——無線区間    ～～有線区間    ……使送区間

- 参考 □香川県危機管理課 TEL087-832-3183 (直通)、087-831-1111 (代表) FAX 087-831-8811  
 県防(音声)【衛星又は、地上（※）】-200-5062 又は、-200-7-2435  
 (FAX)【102(衛星) 又は、101(地上)】-200-5801 又は、5802  
 □大川広域東消防署白鳥分署 TEL 0879-25-2119 FAX 0879-25-2139  
 □東かがわ警察署 TEL 0879-25-0110  
 □四国電力(株)大内営業所 TEL 0879-25-2172 FAX 0879-25-9998

三 豊 市	三豊市役所（危機管理課 TEL 0875-73-3119 FAX 0875-73-3022 県防(音声)425-505 (FAX)425-581)
	①——香川県（危機管理課）
	②……三観広域行政組合北消防署——高松市消防局——香川県（危機管理課）
	③……三豊警察署——県警察本部——香川県（危機管理課）
	④——香川県（危機管理課）衛星携帯電話で通信可能

◇記号 ——無線区間    ～～有線区間    ……使送区間

- 参考 □香川県危機管理課 TEL087-832-3183 (直通)、087-831-1111 (代表) FAX 087-831-8811  
 県防(音声)【衛星又は、地上（※）】-200-5062 又は、-200-7-2435  
 (FAX)【102(衛星) 又は、101(地上)】-200-5801 又は、5802  
 □三観広域行政組合北消防署 TEL 0875-72-2119 FAX 0875-56-2780  
 □三豊警察署 TEL 0875-72-0110

土 庄 町	土庄町役場（総務課 TEL 0879-62-7000 FAX 0879-62-4000 県防(音声)322-501(FAX)322-581)
	①——香川県（危機管理課）
	②……小豆地区消防本部——高松市消防局——香川県（危機管理課）
	③……小豆警察署土庄交番——県警察本部——香川県（危機管理課）
	④……四国フェリー（土庄港）——高松港……香川県（危機管理課）
	⑤……小豆島フェリー（土庄港）——高松港……香川県（危機管理課）
	⑥——香川県（危機管理課）衛星携帯電話で通信可能

◇記号 ——無線区間    ～～有線区間    ……使送区間

- 参考 □香川県危機管理課 TEL087-832-3183 (直通)、087-831-1111 (代表) FAX 087-831-8811  
 県防(音声)【衛星又は、地上（※）】-200-5062 又は、-200-7-2435  
 (FAX)【102(衛星) 又は、101(地上)】-200-5801 又は、5802  
 □小豆地区消防本部 TEL 0879-62-2220 FAX 0879-62-2456  
 □小豆警察署土庄交番 TEL 0879-62-0110  
 □四国フェリー(株)土庄営業所 TEL 0879-62-0875 FAX 0879-62-3236  
 □小豆島フェリー(株)土庄営業所 TEL 0879-62-0875 FAX 0879-62-3236

小豆島町	小豆島町役場(総務課 TEL 0879-82-7001 FAX 0879-82-7023 県防(音声)323-501 (FAX)323-581)
	①——香川県(危機管理課)
	②……小豆島東消防署——高松市消防局——香川県(危機管理課)
	③……小豆警察署——県警察本部——香川県(危機管理課)
	④……海上保安庁小豆島海上保安署——高松海上保安部……香川県(危機管理課)
	⑤……中電小豆島営業所——四電高松支店……香川県(危機管理課)
	⑥……国際フェリー(池田港)——高松港……香川県(危機管理課)
	⑦……内海フェリー(草壁港)——高松港……香川県(危機管理課)
⑧——香川県(危機管理課) 衛星携帯電話で通信可能	

◇記号 ——無線区間 ～～有線区間 ……使送区間

- 参考 □香川県危機管理課 TEL087-832-3183 (直通)、087-831-1111 (代表) FAX 087-831-8811  
 県防(音声)【衛星又は地上(※)]-200-5062 又は、-200-7-2435  
 (FAX)【102(衛星)又は101(地上)]-200-5801 又は、5802
- 小豆島東消防署 TEL 0879-82-0119 FAX 0879-61-2119
- 小豆警察署 TEL 0879-82-0110
- 海上保安庁小豆島海上保安署 TEL 0879-82-5999 FAX 0879-82-1954
- 中国電力(株)小豆島営業所 TEL 0879-82-6660 FAX 0879-82-6135
- 国際フェリー(株)本社 TEL 0879-75-0405 FAX 0879-75-1871
- 内海フェリー(株) TEL 0879-82-1080 FAX 0879-82-1107

三木町	三木町役場(総務課 TEL 087-891-3301 FAX 087-898-1994 県防(音声)341-501 (FAX)341-581)
	①——香川県(危機管理課)
	②……高松市三木消防署——高松市消防局——香川県(危機管理課)
	③……高松東警察署——県警察本部——香川県(危機管理課)
④……琴電高田駅——琴電瓦町駅……香川県(危機管理課)	

◇記号 ——無線区間 ～～有線区間 ……使送区間

- 参考 □香川県危機管理課 TEL087-832-3183 (直通)、087-831-1111 (代表) FAX 087-831-8811  
 県防(音声)【衛星又は地上(※)]-200-5062 又は、-200-7-2435  
 (FAX)【102(衛星)又は101(地上)]-200-5801 又は、5802
- 高松市三木消防署 TEL 087-898-4119 FAX 087-898-3900
- 高松東警察署 TEL 087-898-0110
- 高松琴平電気鉄道(株)高田駅 TEL 087-847-5951

直島町	直島町役場(総務課 TEL 087-892-2222 FAX 087-892-3888 県防(音声)364-501 (FAX)364-581)
	【県防(県外からかける場合)(音声)037-364-501 (FAX)037-364-581】
	①——香川県(危機管理課)
	②……高松北警察署直島東駐在所——県警察本部——香川県(危機管理課)
	③……四国汽船(宮浦港)——高松港……香川県(危機管理課)
	④——玉野市消防本部——高松市消防局——香川県(危機管理課)
	⑤……国土交通省中国地方整備局宇野港湾事務所——香川県(危機管理課)
⑥……海上保安庁玉野海上保安部——高松海上保安部——香川県(危機管理課)	
⑦——香川県(危機管理課) 衛星携帯電話で通信可能	

◇記号 ——無線区間 ～～有線区間 ……使送区間

- 参考 □香川県危機管理課 TEL087-832-3183 (直通)、087-831-1111 (代表) FAX 087-831-8811  
 県防(音声)【衛星又は地上(※)]-200-5062 又は、-200-7-2435  
 (FAX)【102(衛星)又は101(地上)]-200-5801 又は、5802
- 高松北警察署直島東駐在所 TEL 087-892-3013
- 四国汽船 宮浦支店 TEL 087-892-3104 FAX 087-892-2656
- 玉野市消防本部 TEL 0863-31-5711 FAX 0863-32-2106  
 県防(音声)033-704 (FAX自動切替)
- 国土交通省中国地方整備局宇野港湾事務所 TEL 0863-33-5006 FAX 0863-33-9010
- 海上保安庁玉野海上保安部 TEL 0863-31-3421 FAX 0863-31-3423

宇 多 津 町	宇多津町役場（危機管理課 TEL 0877-49-8027 FAX 0877-49-0662 県防(音声)386-501(FAX)386-581)
	①——香川県（危機管理課）
	②——坂出市消防本部——高松市消防局——香川県（危機管理課）
	③……坂出警察署宇多津交番——県警察本部——香川県（危機管理課）
	④……海上保安庁備讃瀬戸海上交通センター——高松海上保安部——香川県（危機管理課）

◇記号 ——無線区間    ～～有線区間    ……使送区間

- 参考 □香川県危機管理課 TEL087-832-3183 (直通)、087-831-1111 (代表) FAX 087-831-8811  
 県防(音声) [ 衛星 又は 地上(無線) ] -200-5062 又は、-200-7-2435  
 (FAX) [102(衛星) 又は 101(地上)] -200-5801 又は、5802  
 □坂出市消防本部 TEL 0877-46-0119 FAX 0877-46-4491  
 □坂出警察署宇多津交番 TEL 0877-49-0858  
 □海上保安庁備讃瀬戸海上交通センター TEL 0877-49-3366 (FAX 兼用)

綾 川 町	綾川町役場（総務課 TEL 087-876-1906 FAX 087-876-1948 県防(音声)382-501(FAX)382-581)
	①——香川県（危機管理課）
	②……高松市西消防署綾川分署——高松市消防局——香川県（危機管理課）
	③……高松西警察署——県警察本部——香川県（危機管理課）
	④……琴電滝宮駅——琴電瓦町駅……香川県（危機管理課）
	⑤——香川県（危機管理課）衛星携帯電話で通信可能

◇記号 ——無線区間    ～～有線区間    ……使送区間

- 参考 □香川県危機管理課 TEL087-832-3183 (直通)、087-831-1111 (代表) FAX 087-831-8811  
 県防(音声) [ 衛星 又は 地上(無線) ] -200-5062 又は、-200-7-2435  
 (FAX) [102(衛星) 又は 101(地上)] -200-5801 又は、5802  
 □高松市西消防署綾川分署 TEL 087-878-1111 FAX 087-878-3196  
 □高松西警察署 TEL 087-876-0110  
 □高松琴平電気鉄道(株)滝宮駅 TEL 087-876-1991

琴 平 町	琴平町役場（総務課 TEL 0877-75-6700 FAX 0877-73-2120 県防(音声)403-501(FAX)403-581)
	①——香川県（危機管理課）
	②……仲多度南部消防組合消防本部——高松市消防局——香川県（危機管理課）
	③……琴平警察署——県警察本部——香川県（危機管理課）
	④……水資源機構香川用水管理所——水資源機構吉野川局——香川県（危機管理課）
	⑤……琴電琴平駅——琴電瓦町駅……香川県（危機管理課）

◇記号 ——無線区間    ～～有線区間    ……使送区間

- 参考 □香川県危機管理課 TEL087-832-3183 (直通)、087-831-1111 (代表) FAX 087-831-8811  
 県防(音声) [ 衛星 又は 地上(無線) ] -200-5062 又は、-200-7-2435  
 (FAX) [102(衛星) 又は 101(地上)] -200-5801 又は、5802  
 □仲多度南部消防組合消防本部 TEL 0877-73-4211 FAX 0877-73-4770  
 □琴平警察署 TEL 0877-75-0110  
 □(独)水資源機構香川用水総合事業所 TEL 0877-73-4223 FAX 0877-73-2649  
 □高松琴平電気鉄道(株)琴電琴平駅 TEL 0877-75-3068

多 度 津 町	多度津町役場(総務課 TEL 0877-33-1110 FAX 0877-33-2550 県防(音声)404-501(FAX)404-581)
	①——香川県(危機管理課)
	②……多度津町消防本部——高松市消防局——香川県(危機管理課)
	③……丸亀警察署多度津交番——県警察本部——香川県(危機管理課)

◇記号 ——無線区間    ～～有線区間    ……使送区間

- 参考 □香川県危機管理課 TEL087-832-3183(直通)、087-831-1111(代表) FAX 087-831-8811  
 県防(音声)【 圏  又は  物】-200-5062 又は、-200-7-2435  
 (FAX)【102(衛星) 又は、101(地上)】-200-5801 又は、5802
- 多度津町消防本部 TEL 0877-33-0119 FAX 0877-33-2554  
 県防(音声)463-501(FAX)463-581
- 丸亀警察署多度津交番 TEL 0877-33-0110

ま ん の う 町	まんのう町役場(総務課 TEL 0877-73-0100 FAX 0877-73-0112 県防(音声)402-501(FAX)402-581)
	①——香川県(危機管理課)
	②……仲多度南部消防組合消防本部——高松市消防局——香川県(危機管理課)
	③……琴平警察署四條駐在所——県警察本部——香川県(危機管理課)
	④……水資源機構香川用水管理所——水資源機構吉野川局——香川県(危機管理課)
	⑤……国営讃岐まんのう公園(公園課) ～～四国地方整備局——香川県(危機管理課)
	⑥……琴電琴平駅——琴電瓦町駅……香川県(危機管理課)
	⑦——香川県(危機管理課) 衛星携帯電話で通信可能

◇記号 ——無線区間    ～～有線区間    ……使送区間

- 参考 □香川県危機管理課 TEL087-832-3183(直通)、087-831-1111(代表) FAX 087-831-8811  
 県防(音声)【 圏  又は  物】-200-5062 又は、-200-7-2435  
 (FAX)【102(衛星) 又は、101(地上)】-200-5801 又は、5802
- 仲多度南部消防組合消防本部 TEL 0877-73-4211 FAX 0877-73-4770
- 琴平警察署四條駐在所 TEL 0877-73-5793
- (独)水資源機構香川用水総合事業所 TEL 0877-73-4223 FAX 0877-73-2649
- 国土交通省四国地方整備局香川河川国道事務所公園課 TEL 0877-79-2933 FAX 0877-79-3247