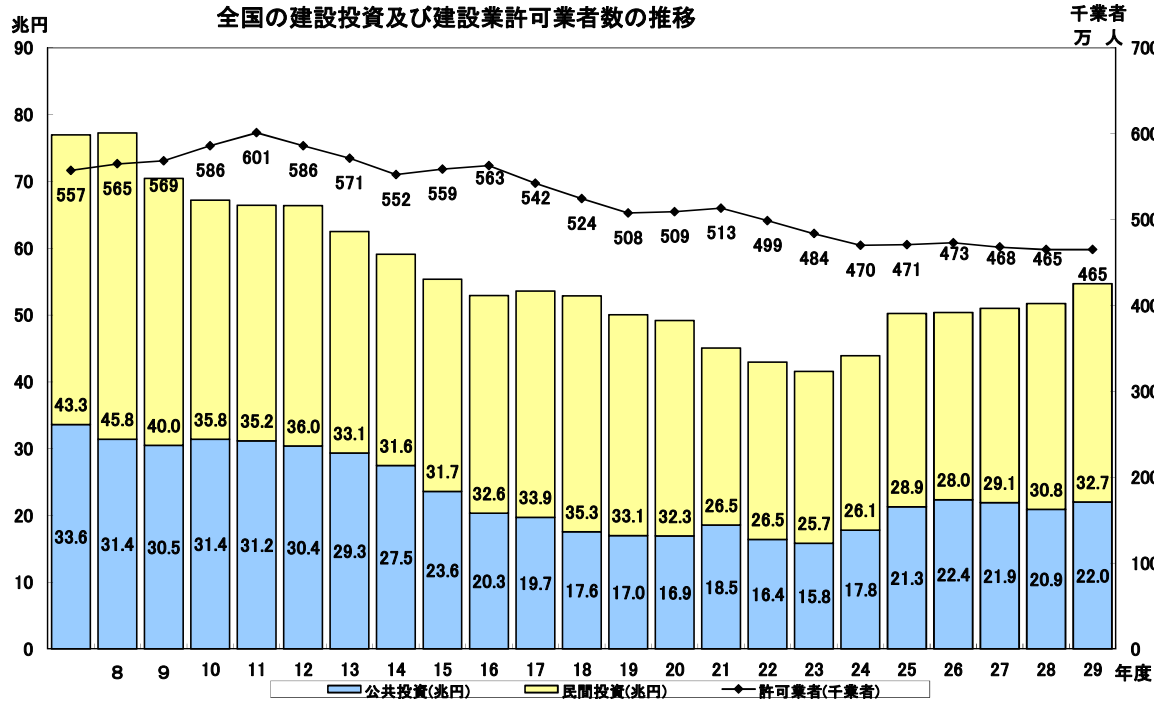
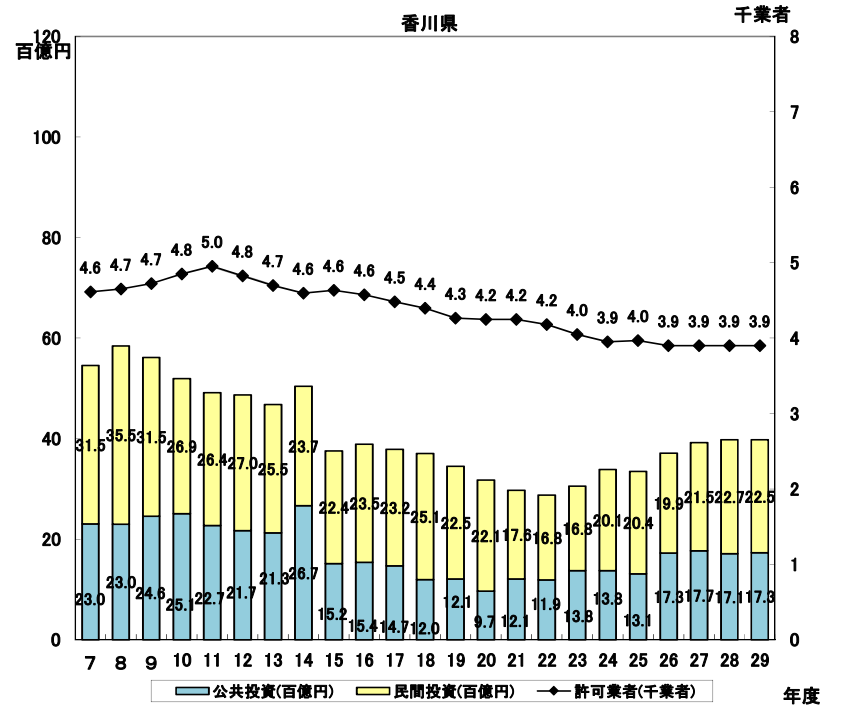


建設産業の現状について

建設投資、建設業許可業者数の推移



(資料出所) 国土交通省「建設総合統計」、「建設業許可業者数調査」
 注1 「建設総合統計」は出来高ベース
 注2 許可業者数は各年度末(翌年3月末)の値



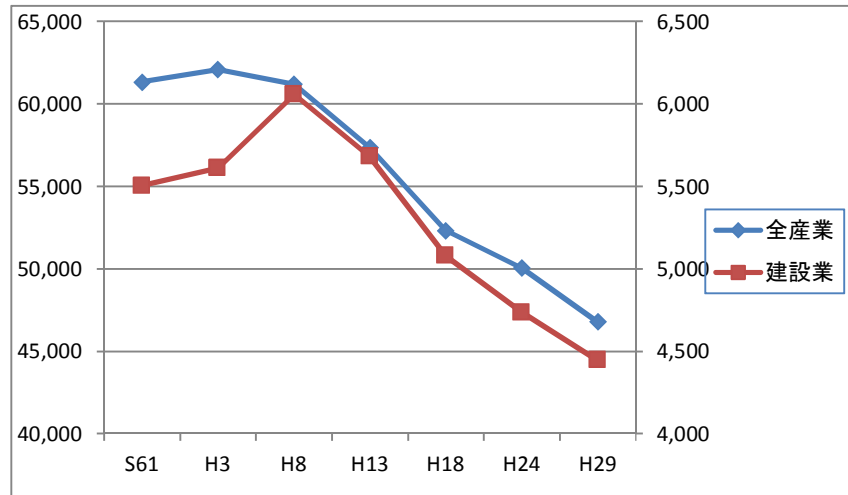
(資料出所) 国土交通省「建設総合統計」、「建設業許可業者数調査」
 注1 「建設総合統計」は出来高ベース
 注2 許可業者数は各年度末(翌年3月末)の値

○県内の事業所数・従業者数の推移（昭和61年～平成29年）

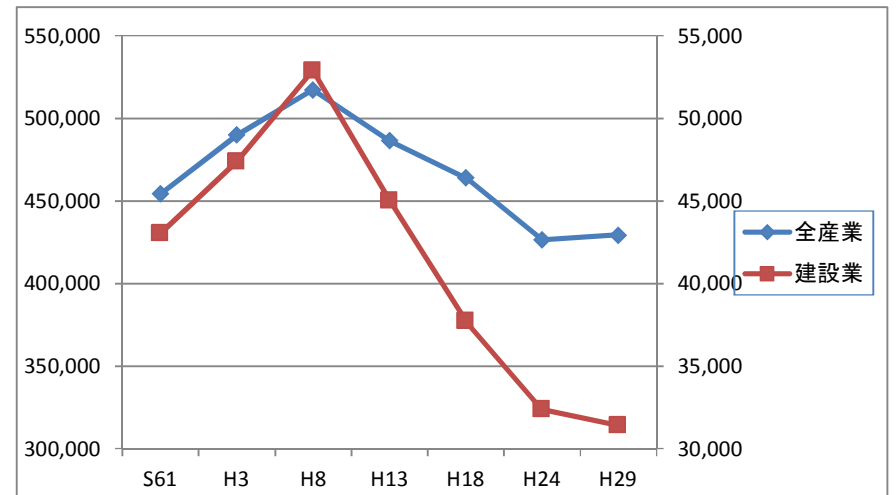
事業所数	S61	H3	H8	H13	H18	H24	H29
全産業	61,309	62,090	61,182	57,335	52,303	50,047	46,774
建設業	5,503	5,608	6,055	5,680	5,077	4,734	4,444
構成比	9.0%	9.0%	9.9%	9.9%	9.7%	9.5%	9.5%

従業者数	S61	H3	H8	H13	H18	H24	H29
全産業	454,192	489,876	517,224	486,512	463,855	426,402	429,167
建設業	43,026	47,350	52,884	44,985	37,714	32,360	31,396
構成比	9.5%	9.7%	10.2%	9.2%	8.1%	7.6%	7.3%

県内事業所数

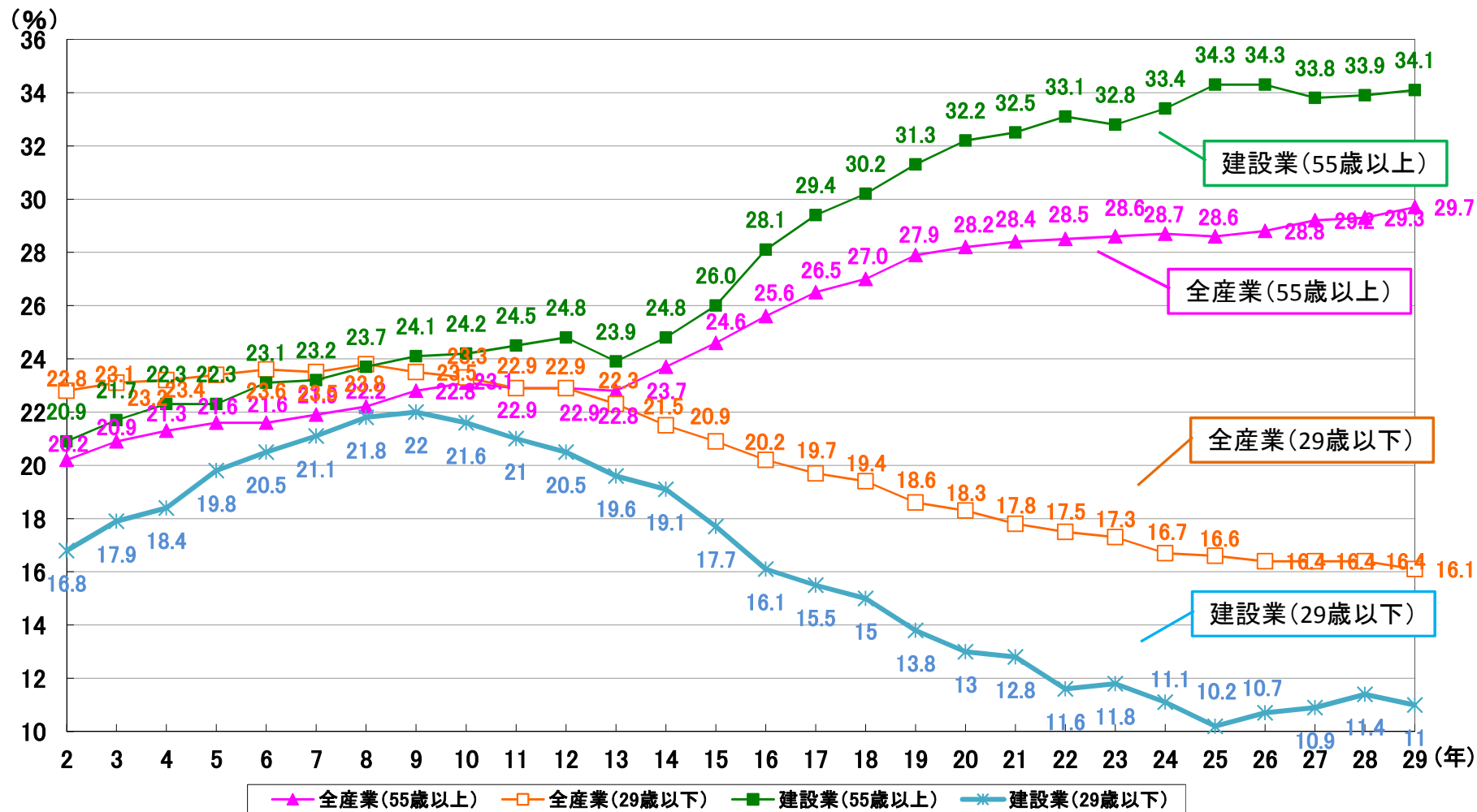


県内従業者数



（出典：総務省統計局「事業所・企業統計」H24年から経済センサス）

建設業就業者の年齢構成の推移



出展: 総務省「労働力調査」

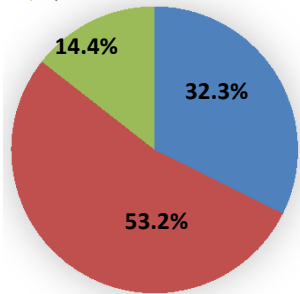
【参考】

○建設業の年齢別割合(就業構造基本調査)

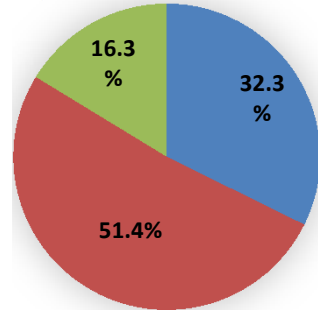
区分		19年				29年				増減		減少率	
		建設業		全産業		建設業		全産業		建設業	全産業	建設業	全産業
		人数	割合	人数	割合	人数	割合	人数	割合	人数	人数		
香川県	55歳以上	15,000	32.3%	163,500	32.3%	14,000	36.0%	163,800	33.3%	▲ 500	▲ 1,400	-6.7%	0.2%
	30歳～54歳	24,700	53.2%	260,400	51.4%	20,500	52.7%	258,300	52.6%	▲ 4,200	▲ 2,100	-17.0%	-0.8%
	29歳以下	6,700	14.4%	82,400	16.3%	4,400	11.3%	69,100	14.1%	▲ 2,300	▲ 13,300	-34.3%	-16.1%
	計	46,400	100.0%	506,300	100.0%	38,900	100.0%	491,200	100.0%	▲ 7,500	▲ 15,100	-16.2%	-3.0%
全国	55歳以上	1,796,700	32.8%	18,944,100	28.7%	1,713,400	35.0%	19,970,800	30.2%	▲ 83,300	1,026,700	-4.6%	5.4%
	30歳～54歳	2,953,800	54.0%	34,775,500	52.7%	2,650,700	54.1%	35,576,400	53.7%	▲ 303,100	800,900	-10.3%	2.3%
	29歳以下	720,000	13.2%	12,257,900	18.6%	535,700	10.9%	10,665,800	16.1%	▲ 184,300	▲ 1,592,100	-25.6%	-13.0%
	計	5,470,500	100.0%	65,977,500	100.0%	4,899,800	100.0%	66,213,000	100.0%	▲ 570,700	235,500	-10.4%	0.4%

香川県 平成19年度

建設業

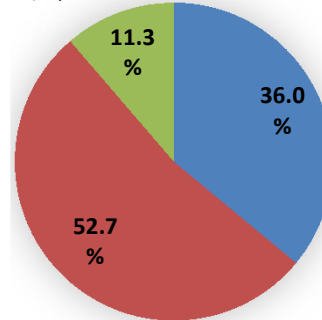


全産業

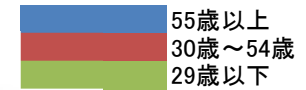
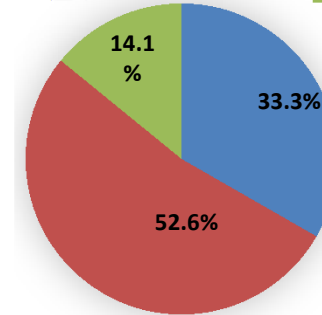


香川県 平成29年度

建設業

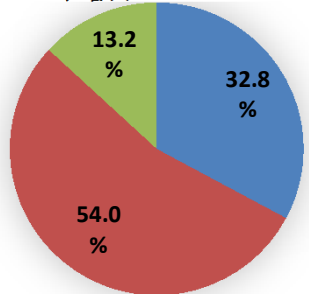


全産業

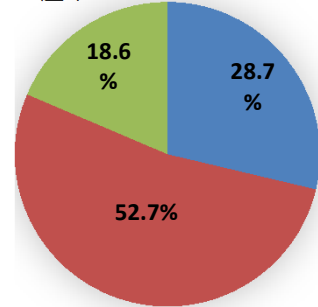


全国 平成19年度

建設業

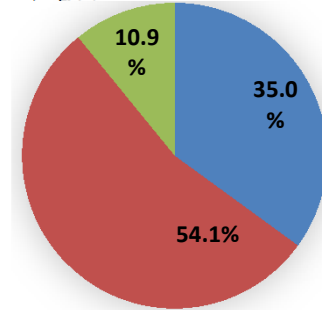


全産業

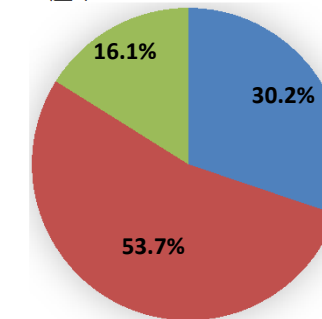


全国 平成24年度

建設業



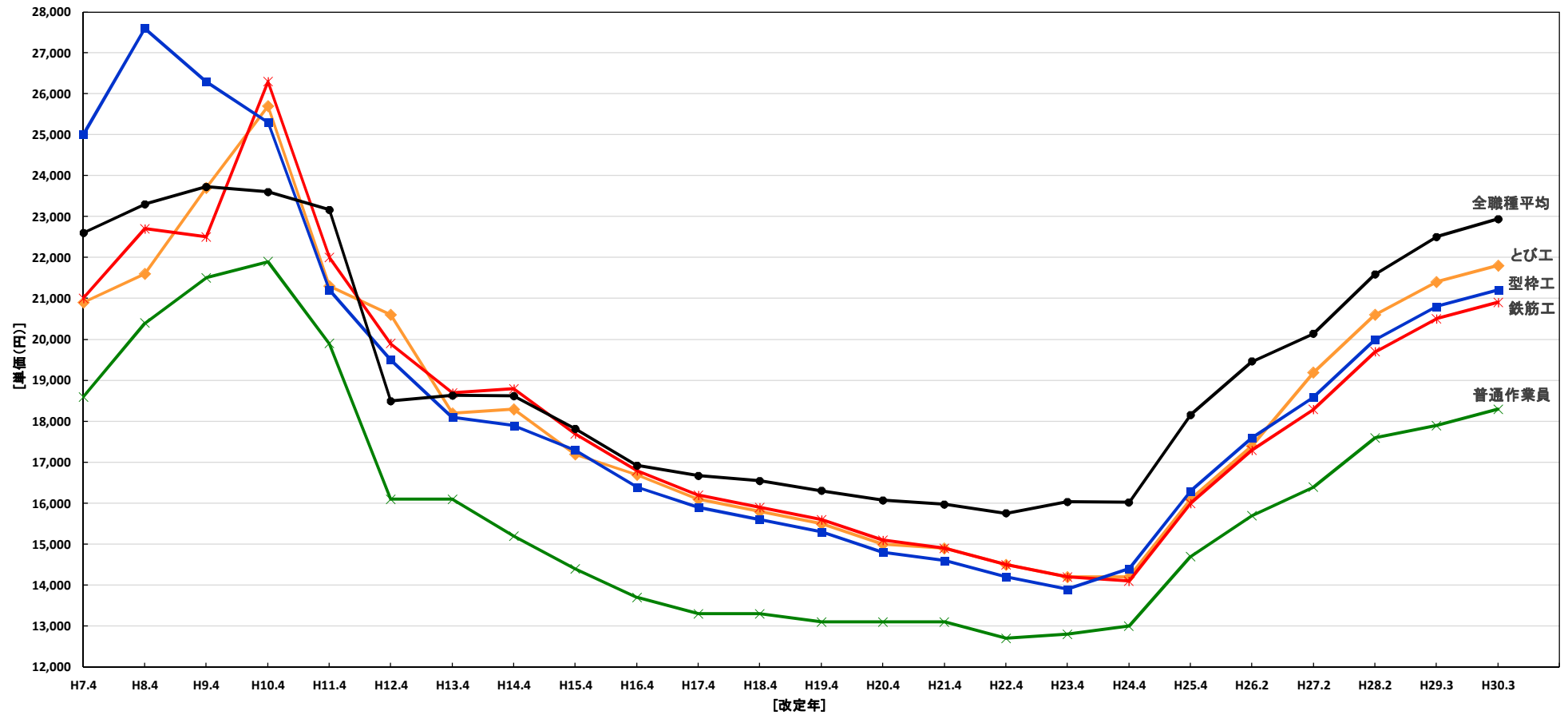
全産業



○香川県公共工事設計労務単価の変動について（平成7年4月～平成30年3月）

職種	単位	H7.4	H8.4	H9.4	H10.4	H11.4	H12.4	H13.4	H14.4	H15.4	H16.4	H17.4	H18.4	H19.4	H20.4	H21.4	H22.4	H23.4	H24.4	H25.4	H26.2	H27.2	H28.2	H29.3	H30.3
普通作業員	人	18,600	20,400	21,500	21,900	19,900	16,100	16,100	15,200	14,400	13,700	13,300	13,300	13,100	13,100	13,100	12,700	12,800	13,000	14,700	15,700	16,400	17,600	17,900	18,300
とび工	人	20,900	21,600	23,700	25,700	21,300	20,600	18,200	18,300	17,200	16,700	16,100	15,800	15,500	15,000	14,900	14,500	14,200	14,200	16,100	17,400	19,200	20,600	21,400	21,800
鉄筋工	人	21,000	22,700	22,500	26,300	22,000	19,900	18,700	18,800	17,700	16,800	16,200	15,900	15,600	15,100	14,900	14,500	14,200	14,100	16,000	17,300	18,300	19,700	20,500	20,900
型枠工	人	25,000	27,600	26,300	25,300	21,200	19,500	18,100	17,900	17,300	16,400	15,900	15,600	15,300	14,800	14,600	14,200	13,900	14,400	16,300	17,600	18,600	20,000	20,800	21,200

職種	単位	H7.4	H8.4	H9.4	H10.4	H11.4	H12.4	H13.4	H14.4	H15.4	H16.4	H17.4	H18.4	H19.4	H20.4	H21.4	H22.4	H23.4	H24.4	H25.4	H26.2	H27.2	H28.2	H29.3	H30.3
全職種平均	人	22,606	23,304	23,732	23,604	23,165	18,498	18,635	18,619	17,824	16,915	16,675	16,551	16,302	16,068	15,976	15,756	16,039	16,020	18,158	19,463	20,147	21,597	22,503	22,947
変動率(前回比較)	%	-	3.1%	1.8%	-0.5%	-1.9%	-20.1%	0.7%	-0.1%	-4.3%	-5.1%	-1.4%	-0.7%	-1.5%	-1.4%	-0.6%	-1.4%	1.8%	-0.1%	13.3%	7.2%	3.5%	7.2%	4.2%	2.0%



出典：国土交通省土地・建設産業局公表資料