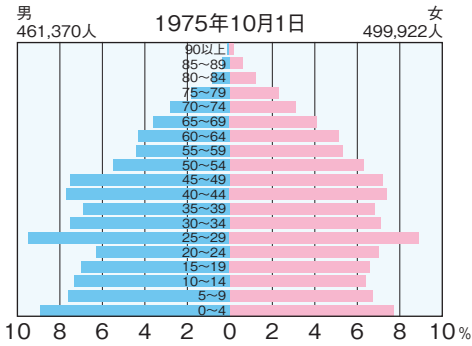
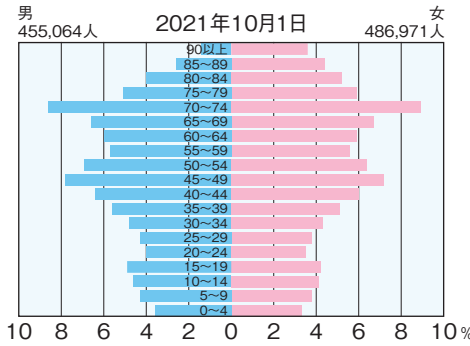


人口

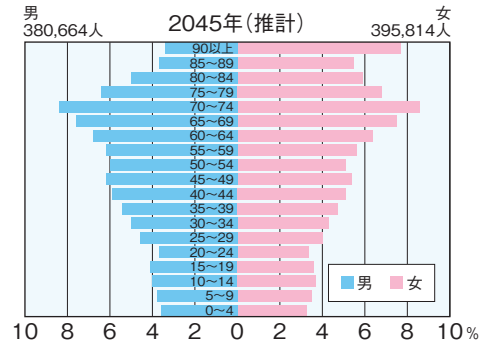
1 人口ピラミッド(香川)



資料:総務省統計局「国勢調査」
(注)1975年10月1日の人口には年齢不詳を含む。

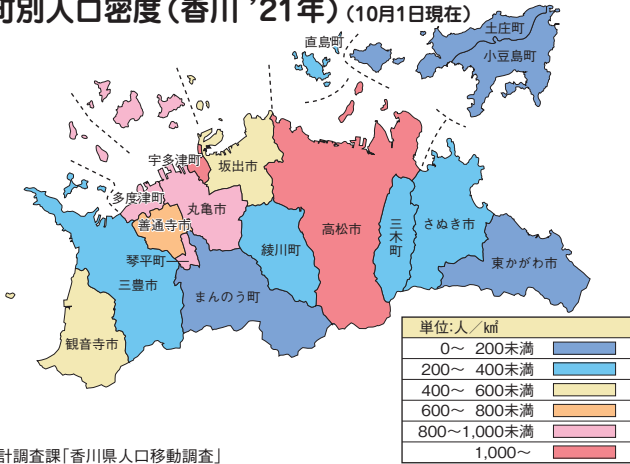


資料:県統計調査課「香川県人口移動調査」
(注)2021年10月1日の人口には年齢不詳を含む。



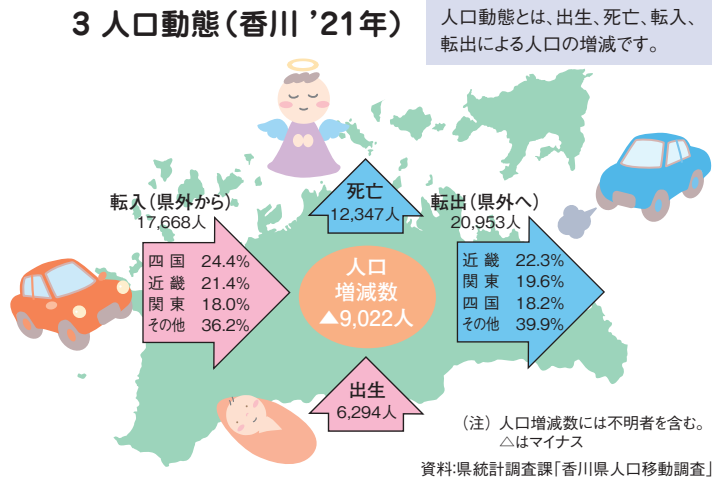
資料:国立社会保障・人口問題研究所「日本の地域別将来推計人口」

2 市町別人口密度(香川 '21年) (10月1日現在)

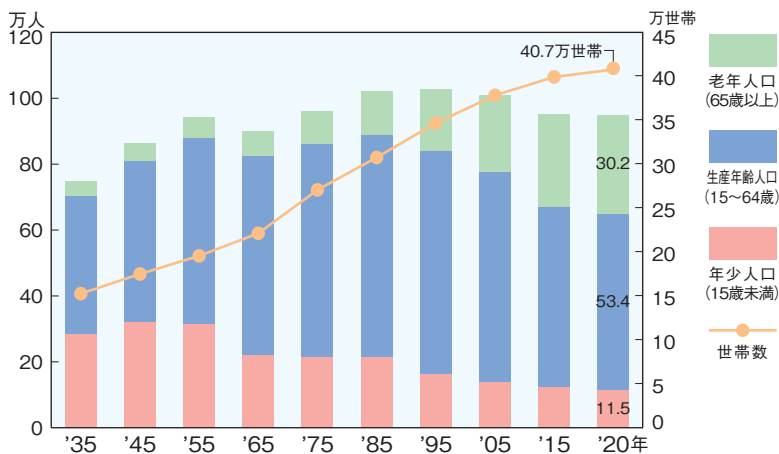


資料:県統計調査課「香川県人口移動調査」

3 人口動態(香川 '21年)

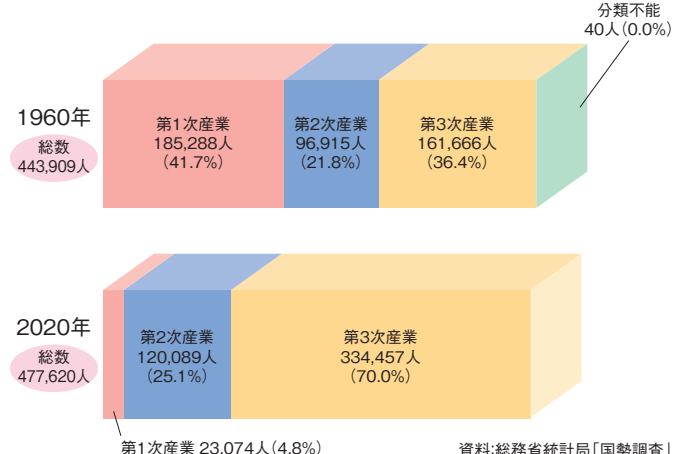


4 年齢3区分別人口・世帯数(香川) (10月1日現在)



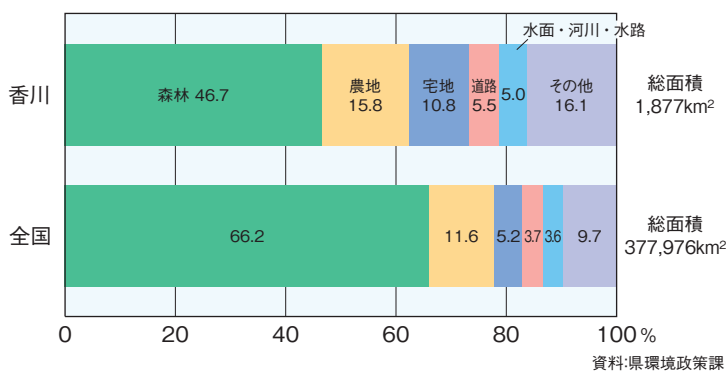
資料:総務省統計局「国勢調査」、「資源調査法に基づく人口調査」('45年のみ) (注)2020年は不詳補完値を使用。それ以外は年齢不詳を除く。

5 産業別就業者数(香川) (10月1日現在)



土地・気象

6 土地利用の状況('20年) (10月1日現在)



7 森林面積(香川) (3月31日現在)

