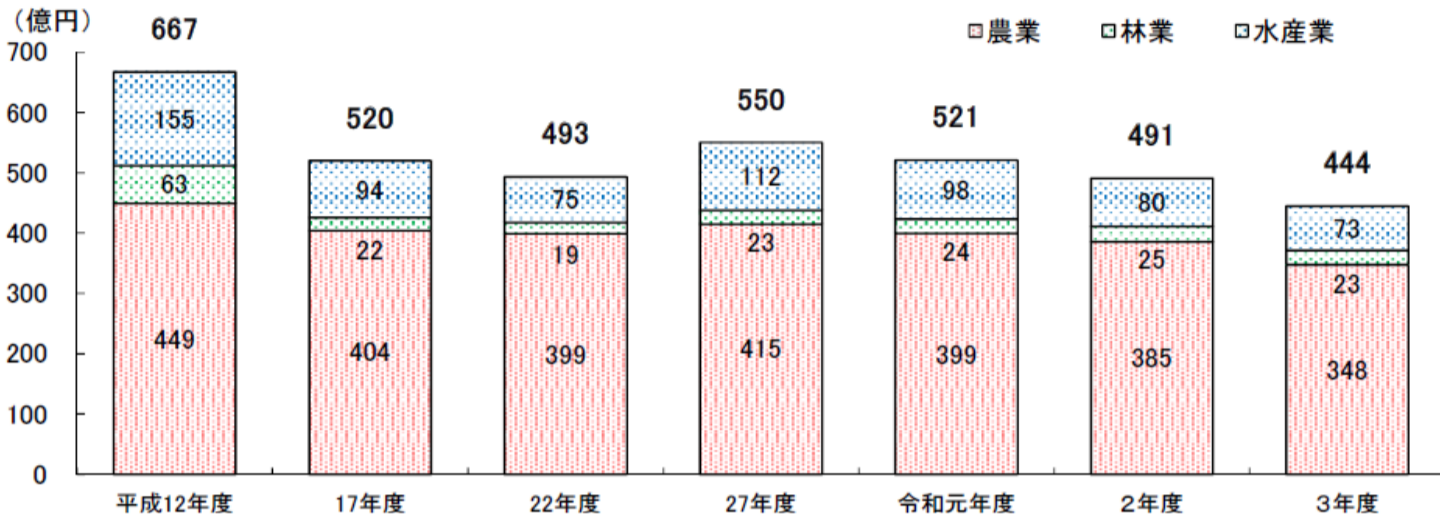


令和8年度推薦入学試験 小論文

次のグラフをみて、香川県の農業又は林業について、あなたが感じたことをまとめるとともに、これからどのように農業又は林業に関わっていききたいかを800字程度で記述しなさい。

1. 農業・林業共通

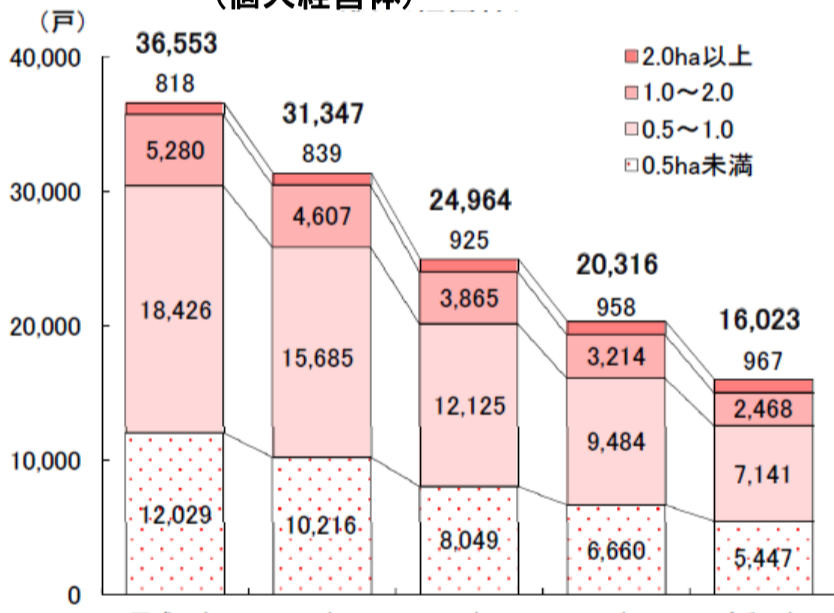
図1 第1次産業生産額の推移



資料：香川県統計調査課「香川県県民経済計算推計結果」

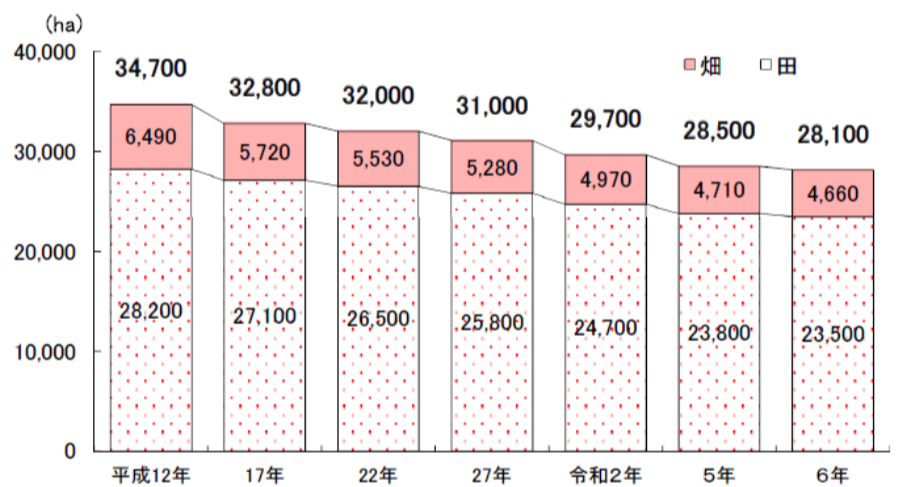
2. 農業

図2 経営耕地面積規模別経営体数の推移 (個人経営体)



資料：農林水産省「農林業センサス」

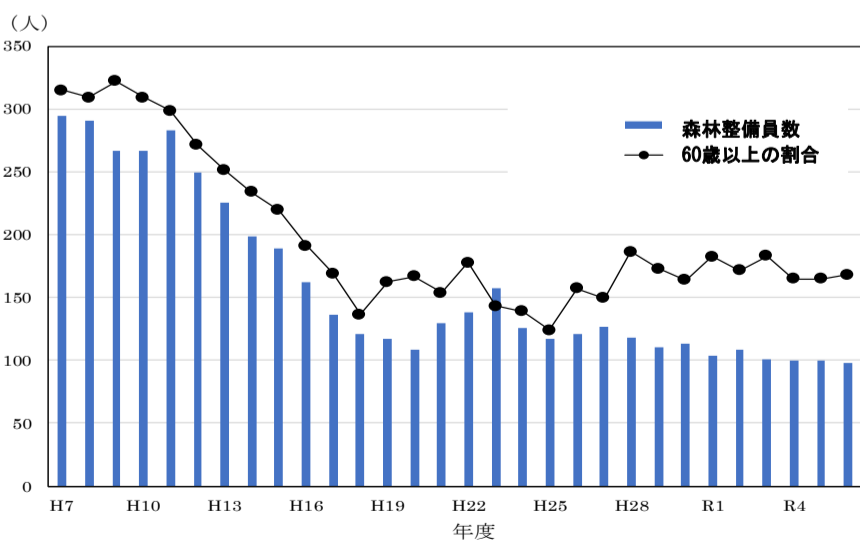
図3 耕地面積の推移



資料：農林水産省「耕地及び作付面積統計」

3. 林業

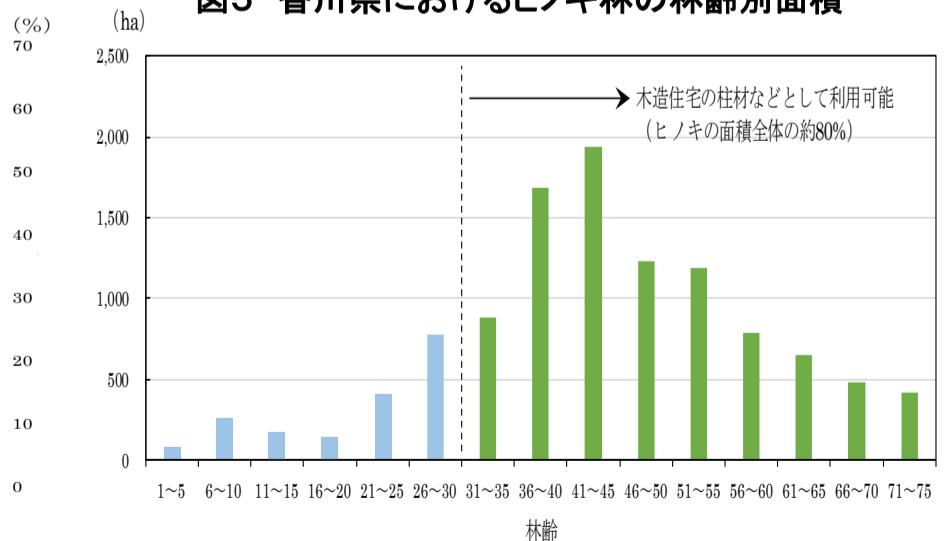
図4 香川県の森林組合における森林整備員の人数



(注) 森林組合とは、森林の保全と育成に関する活動などを行う団体で、香川県の林業の主な担い手である。
森林整備員とは、林業の現場で、苗木の植栽や林木の育成に関する作業に携わる職員。

資料：香川県森林・林業政策課調べ

図5 香川県におけるヒノキ林の林齢別面積



(注) 林齢とは、森林の年齢のこと (苗木を植栽してから経過した年数。植栽した年を1年生とする。)

資料：香川県森林・林業政策課調べ