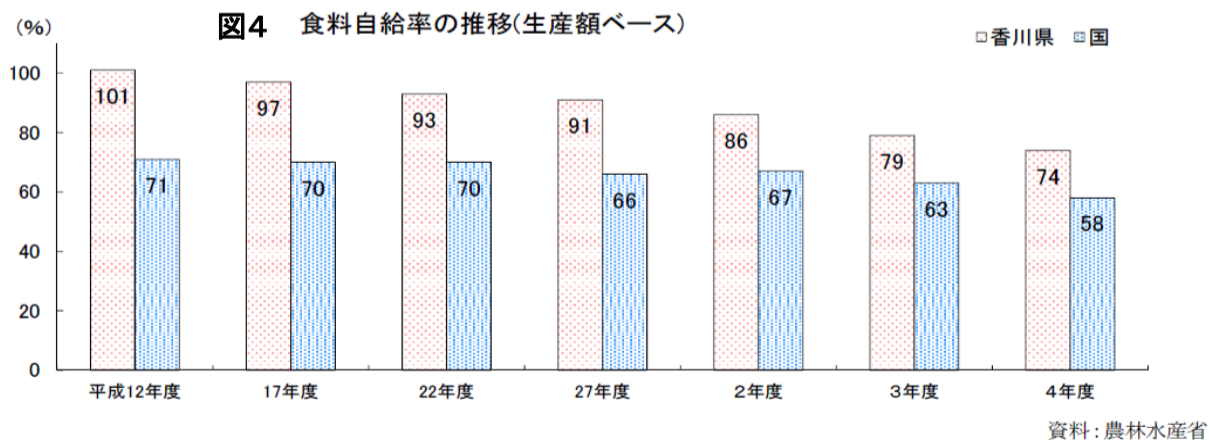
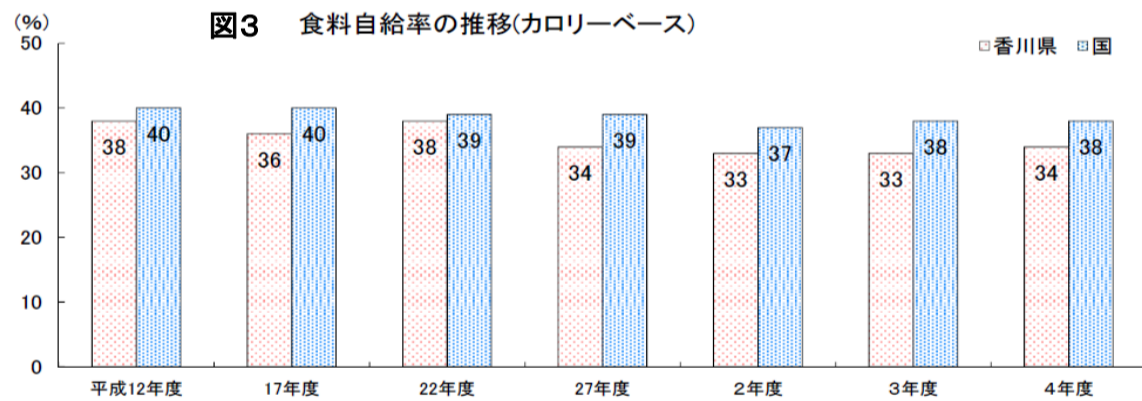
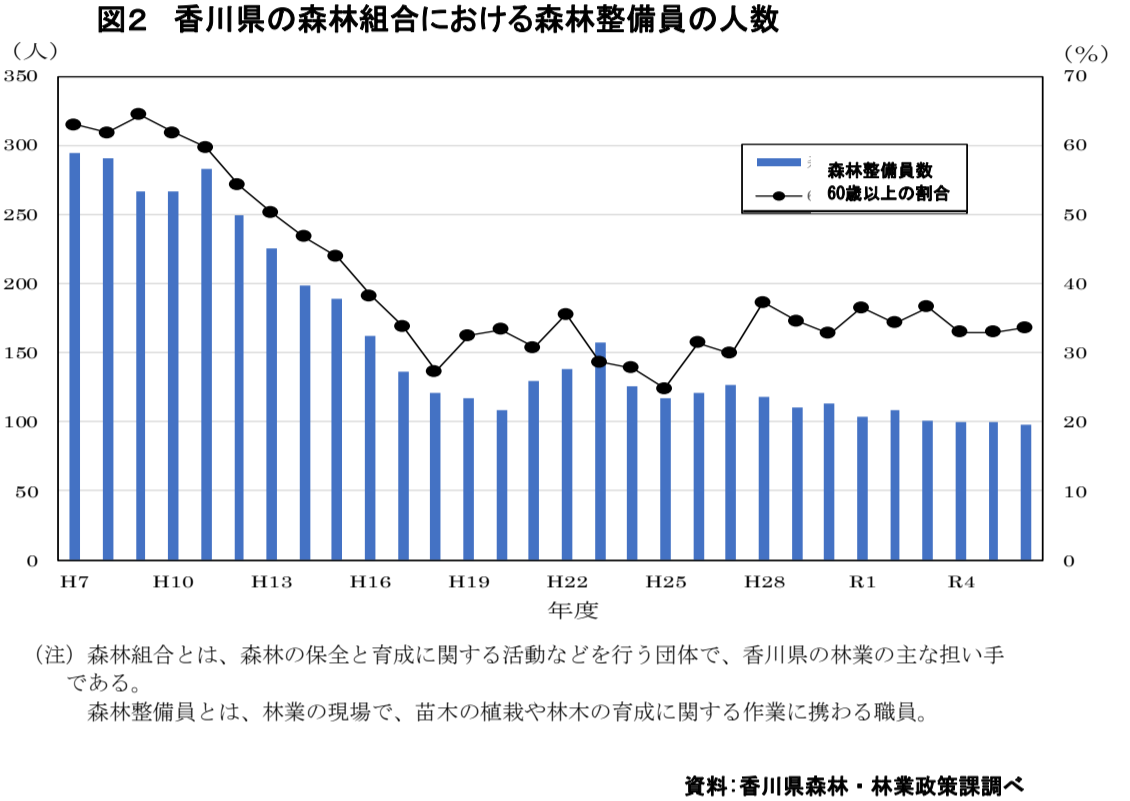
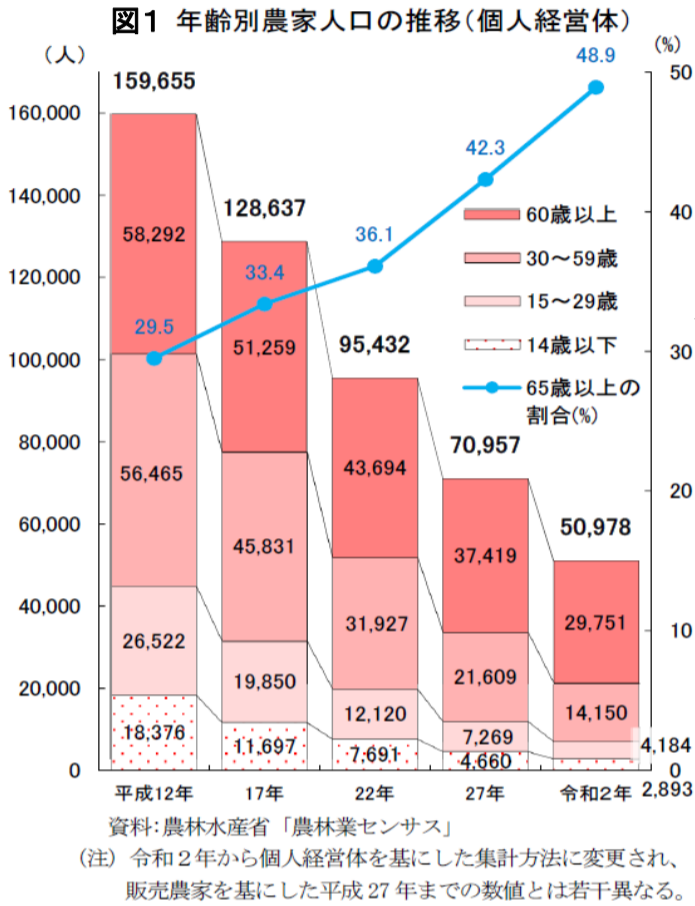


令和8年度一般入学(前期)試験 小論文

次のグラフは香川県における農業（図1）、林業（図2）の従事者の状況に関する資料です。また、図3、図4は香川県と国の食糧自給率に関する資料です。

これらを見て「香川県の農林業の現状」や「これからの農林業」について、あなたが感じたことをまとめるとともに、農業大学校に入学して何を学びたいと考えているかを800字程度で記述しなさい。



〈食料自給率〉
 国内(県内)の食料消費が、国内(県内)でどの程度賅われているかを示す指標

〈食料自給率の計算方法〉
 カロリーベースの食料自給率 = $\frac{\text{国民(県民)1人1日当たりの国産(県産)熱量}}{\text{国民(県民)1人1日当たりの供給熱量}} \times 100$

生産額ベースの食料自給率 = $\frac{\text{国内(県内)の食料生産額}}{\text{国内(県内)食料消費仕向額}} \times 100$