

1 県議選挙における選挙区と定数の変遷

選挙区名	回・年月日		3	回・年月日		4	5	6	7	8	9	回・年月日	
	1	2		回・年月日	選挙区名								
高松市	S22.4.30	S26.4.30	S30.4.23	S34.4.23	S38.4.17	S42.4.15	S46.4.11	S50.4.13	S54.4.8	15	高松市	10	S58.4.10
香川郡	4	6	6	7	4	14	14	1	1	1	1	1	1
木田郡	4	4	4	3	2	1	1	1	1	1	1	1	1
丸亀市	2	2	2	3	3	3	3	3	3	3	3	3	3
坂出市	2	2	2	4	4	3	3	3	3	3	3	3	3
綾歌郡	6	5	5	3	3	3	3	3	3	3	3	3	3
大川郡	5	5	5	5	5	5	5	5	5	5	5	5	5
小豆郡	3	3	3	3	3	2	2	2	2	2	2	2	2
仲多度郡	5	5	5	2	2	2	2	2	2	2	2	2	2
				1	1	1	1	1	1	1	1	1	1
				2	2	2	2	2	2	2	2	2	2
				4	4	4	4	4	4	4	4	4	4
				1	1	1	1	1	1	1	1	1	1
				2	2	2	2	2	2	2	2	2	2
計	43	44	44	44	44	44	44	44	44	44	45	45	45
選挙区数	10	10	10	14	14	14	14	14	14	14	14	14	15
備考			普通寺市は仲多度郡選挙区、観音寺市は三豊郡選挙区。	<ul style="list-style-type: none"> 高松市との合併(S31.9.30)町村中、旧木田郡部分は高松市選挙区、旧香川郡部分は香川郡選挙区。 宇多津町は坂出市選挙区。 仲多度郡選挙区及び三豊郡選挙区が分割。 	高松市選挙区は高松市、香川郡直島町、木田郡庵治村・牟礼町。							備考	<ul style="list-style-type: none"> 木田郡第二選挙区(木田郡庵治町・牟礼町)が高松市選挙区から分区。 木田郡選挙区は木田郡第一選挙区に改称。

回・年月日	11	12	13	14	回・年月日	15	回・年月日	16	17	18	19	20
選挙区名	S62.4.12	H3.4.7	H7.4.9	H11.4.11	選挙区名	H15.4.13	選挙区名	H19.4.8	H23.4.10	H27.4.12	H31.4.7	R5.4.9
高松市	14	14	14	14	高松市	14	高松市	17	15	15	15	15
香川郡	1	1	1	1	香川郡	1	香川郡					
木田郡第二	1	1	1	1	木田郡第二	1	木田郡第二					
木田郡第一	1	1	1	1	木田郡第一	1	木田郡第一	1	1	1	1	1
丸亀市	3	3	3	3	丸亀市	3	丸亀市	4	4	4	4	4
坂出市	3	3	3	3	坂出市	3	坂出市	3	3	3	3	3
綾歌郡	3	3	3	3	綾歌郡	3	綾歌郡	1	1	1	1	1
大川郡	5	5	5	5	さぬき市	3	さぬき市	3	2	2	2	2
					東かがわ市	2	東かがわ市	2	2	2	2	2
小豆郡	2	2	2	2	小豆郡	2	小豆郡	2	2	2	2	2
仲多度郡第一	2	2	2	2	仲多度郡第一	2	仲多度郡第一	2	2	2	2	2
仲多度郡第二	1	1	1	1	仲多度郡第二	1	仲多度郡第二	1	1	1	1	1
普通寺市	2	2	2	2	普通寺市	2	普通寺市	2	2	2	2	2
三豊郡第一	4	4	4	4	三豊郡第一	4	三豊郡第一	4	3	3	3	3
三豊郡第二	1	1	1	1	三豊郡第二	1	三豊郡第二	3	3	3	3	3
観音寺市	2	2	2	2	観音寺市	2	観音寺市					
計	45	45	45	45	計	45	計	45	41	41	41	41
選挙区数	15	15	15	15	選挙区数	16	選挙区数	13	13	13	13	13
備考					備考	・大川郡選挙区が分割。	備考	・香川郡選挙区、木田郡第二選挙区、丸亀市選挙区、坂出市選挙区、綾歌郡選挙区、さぬき市選挙区、東かがわ市選挙区、小豆郡選挙区、仲多度郡第一選挙区、仲多度郡第二選挙区、普通寺市選挙区、三豊郡第一選挙区、三豊郡第二選挙区、観音寺市選挙区。				

※備考には下記いずれかに該当する場合は記載している。
 (1) 選挙区が郡市の区域によっていない場合(該当する最初の選挙のみ記載)
 (2) 選挙区の改廃が行われた場合
 ※選挙区の改廃を伴わない市町村の合併又は境界変更に伴う選挙区の区域変更(拡大・縮小)は記載していない。
 ※選挙までに複数回変更が行われた場合はまとめて記載している。

2 県議選挙における党派別・新現元別候補者数

選挙区名	昭和22年4月30日 (第1回)					昭和26年4月30日 (第2回)					昭和30年4月23日 (第3回)					昭和34年4月23日 (第4回)																		
	定 数	候補者 数	新現元別					党派別					定 数	候補者 数	新現元別					党派別														
			新	現	元	自 民 主	自 民 由	社 会 党	社 会 労 農	共 産	無	新			現	元	自 民 主	自 民 由	社 会 党	社 会 労 農	共 産	無												
																							補	者										
選挙区数		計		計		計		計		計		計		計		計		計																
高松市	4	18		2	2	3	1	1	9	6	10	6	4	2	3	1	4	6	9	2	5	2	1	2	4	2	高松市	7	9	3	5	1	6	3
丸亀市	2	5		2	1	1		1	2	7	6	1	2	3	1	1	2	2	3	2	1			3	3	丸亀市	3	4		3	1	2	1	
坂出市	2	5		1	1	1		3	2	4	2	2	3	1		1	3	2	5	3	2			3	3	坂出市	4	8	5	2	1	6	1	
大川郡	5	11		1	1	4		6	5	13	9	4	5	3		4	5	11	6	4	1	2	4	4	4	普通寺市	2	3	1	2	1	1	1	
木田郡	4	7		1	1	4		1	4	8	5	3	1	2	3		1	2	9	4	4	1	3	2	2	観音寺市	2	4	1	3	2	1	1	
小豆郡	3	9		1	2	2	1	4	3	5	4	1	3	2		2	3	3	6	4	2	1	1	1	2	大川郡	5	7	2	4	1	5	1	
香川郡	4	9		1	1	3	1	2	4	12	9	3	6	3		3	6	4	9	5	4	1	2	4	4	小豆郡	3	5	3	2	4	1	1	
綾歌郡	6	10		1	1	4		5	5	13	7	6	4	4		5	5	8	2	5	1	1	2	5	5	綾歌郡	4	7	3	4	3	1	3	
仲多度郡	5	14		1	1	3	1	1	7	5	10	7	3	2		7	5	8	3	4	1			4	4	仲多度郡	4	7	3	4	3	2	2	
三豊郡	8	13		4	3	3	1	1	4	8	15	10	5	2	2	1	10	8	10	4	6			8	1	綾歌郡	3	6	3	3	3	1	2	
計	43	101		11	11	28	5	1	4	41	97	65	32	24	21	3	2	44	78	35	37	6	6	14	41	計	44	68	28	36	4	43	15	
選挙区数	10		計		計		計		計		計		計		計		計		計		計		計		計		選挙区数		14					

選挙区名	昭和38年4月17日 (第5回)					昭和42年4月15日 (第6回)					昭和46年4月11日 (第7回)					昭和50年4月13日 (第8回)																									
	定 数	候補者 数	新現元別					党派別					定 数	候補者 数	新現元別					党派別																					
			新	現	元	自 民 主	自 民 由	社 会 党	治 連 盟	政 友	共 産	無			新	現	元	自 民 主	自 民 由	社 会 党	社 会 労 農	共 産	無																		
																								補	者																
選挙区数		計		計		計		計		計		計		計		計		計		計																					
高松市	12	15	5	9	1	10	3	1	1	14	17	5	11	1	9	4	1	1	2	14	20	8	12	10	5	2	1	1	1	1	1	1									
丸亀市	3	5	2	2	1	2	1		3	6	3	2	1	3	1	1	1	1	3	5	2	3			3	5	2	2	1	1	1	2									
坂出市	3	4	1	3	3	3	1		3	6	4	2	3	1	3	1	1	1	3	6	3	3			3	5	2	3	1	1	1	1									
普通寺市	2	3	1	2	1	1		1	2	3	1	1	1	2	1	1	1	2	3	1	2			2	3	1	2	2	1	2	1	1									
観音寺市	2	4	1	2	1	2	1		1	2	4	2	2	2	1	2	1	1	2	3	1	2			2	4	1	2	1	2	1	1	1								
大川郡	5	7	2	5	5	1		5	6	1	5	4	1	4	1	1	1	5	6	1	5	4	1	4	1	5	8	3	5	4	1	1	1								
木田郡	2	5	4	1	2	1	1		1	2	1	1	1	1	1	1	1	1	2	1	2	1	1	1	2	1	2	1	1	1	1	1	1								
小豆郡	3	4	1	3	2	2	1		1	2	3	3	2	2	1	2	1	3	1	2	3	1	2			2	3	1	1	1	1	1	1								
香川郡	1	3	1	1	1	1	1		1	2	1	1	1	1	1	1	1	1	2	1	2	1	1	1	3	1	1	1	1	1	2	1	1								
綾歌郡	3	4	3	1	3	1		3	4	1	3	1	3	3	1	3	1	3	4	1	3			3	4	1	3	2	1	2	1	1	1								
仲多度郡第一	2	3	1	2	2	1		2	3	1	2	2	2	2	2	1	2	2	3	1	2			2	3	2	1	1	1	1	1	1	1	1							
仲多度郡第二	1	2	1	1	1	1		1	2	1	1	1	1	1	1	1	1	1	2	1	1			1	2	1	1	1	1	1	1	1	1	1							
三豊郡第一	4	5	1	4	4	1		4	6	3	3	3	5	4	1	1	1	4	6	3	3			4	6	3	1	1	1	1	1	1	1	1							
三豊郡第二	1	2	1	1	1	1		1	3	2	1	1	1	1	1	1	1	2	1	2	1	1	1	1	2	1	1	1	1	1	1	1	1	1							
計	44	66	25	37	4	39	15	1	2	1	8	44	26	38	3	39	14	2	9	44	67	23	41	3	37	14	4	1	9	44	70	24	41	5	33	15	4	1	9	1	7
選挙区数	14		計		計		計		計		計		計		計		計		計		計		計		計		計		選挙区数		14										

3 県議選挙（補欠選挙を含む。）における有権者数、投票率等

(1) 総括

執行年月日	回・補欠（選挙区）	選挙当日有権者数			投票者数			投票率		
		男	女	計	男	女	計	男	女	計
S22. 4. 30	第1回				(不 明)					
S24. 4. 15	補欠(坂出市)				(不 明)					
S26. 4. 30	第2回	244,722	280,044	524,766	217,933	245,336	463,269	89.05	87.61	88.28
S29. 9. 5	補欠(高松市・綾歌郡・三豊郡)				(不 明)					
S30. 4. 23	第3回	254,894	289,468	544,362	214,914	238,586	453,500	84.32	82.42	83.31
S34. 4. 23	第4回	256,180	292,955	549,135	218,106	247,644	465,750	85.14	84.53	84.82
S37. 9. 2	補欠(普通寺市・小豆郡)				(無 投 票)					
S38. 4. 17	第5回	259,346	305,413	564,759	216,458	257,198	473,656	83.46	84.21	83.87
S39. 9. 1	補欠(香川郡)	6,872	7,804	14,676	5,749	6,679	12,428	83.66	85.58	84.68
S41. 8. 28	補欠(高松市・大川郡)	108,930	127,620	236,550	75,954	85,816	161,770	69.73	67.24	68.39
S42. 4. 15	第6回	267,625	315,755	583,380	207,221	248,931	456,152	77.43	78.84	78.19
S45. 3. 29	補欠(高松市)	93,558	107,339	200,897	34,577	37,414	71,991	36.96	34.86	35.83
S45. 8. 30	補欠(高松市・大川郡)	125,852	144,957	270,809	54,318	61,013	115,331	43.16	42.09	42.59
S46. 4. 11	第7回	294,045	340,839	634,884	228,305	271,418	499,723	77.64	79.63	78.71
S48. 4. 1	補欠(三豊郡第二)	7,451	8,963	16,414	6,263	7,507	13,770	84.06	83.76	83.89
S50. 4. 13	第8回	313,078	355,594	668,672	247,517	288,123	535,640	79.06	81.03	80.11
S54. 4. 8	第9回	240,524	270,625	511,149	181,693	212,119	393,812	75.54	78.38	77.04
S57. 8. 29	補欠(小豆郡)	14,654	17,389	32,043	11,768	14,727	26,495	80.31	84.69	82.69
S57. 11. 21	補欠(仲多度郡第二)	7,968	9,129	17,097	6,077	7,311	13,388	76.27	80.09	78.31
S58. 4. 10	第10回	325,756	366,163	691,919	233,766	273,499	507,265	71.76	74.69	73.31
S59. 5. 20	補欠(香川郡)	10,595	11,669	22,264	6,331	7,320	13,651	59.75	62.73	61.31
S61. 8. 31	補欠(高松市・大川郡・綾歌郡)	145,312	162,930	308,242	50,665	57,783	108,448	34.87	35.46	35.18
S62. 4. 12	第11回	250,563	282,696	533,259	173,000	205,788	378,788	69.04	72.79	71.03
H 2. 8. 26	補欠(丸亀市・大川郡)	25,592	29,174	54,766	12,521	15,150	27,671	48.93	51.93	50.53
H 3. 4. 7	第12回	268,563	302,395	570,958	169,894	202,249	372,143	63.26	66.88	65.18
H 7. 4. 9	第13回	306,437	343,442	649,879	170,835	202,175	373,010	55.75	58.87	57.40
H10. 8. 30	補欠(丸亀市・普通寺市・仲多度郡第一)	55,290	61,429	116,719	27,164	31,369	58,533	49.13	51.07	50.15
H11. 4. 11	第14回	297,352	331,693	629,045	175,506	206,600	382,106	59.02	62.29	60.74
H14. 8. 25	補欠、普通寺市				(無 投 票)					
H15. 4. 13	第15回	342,603	381,634	724,237	192,836	224,116	416,952	56.29	58.73	57.57
H18. 8. 27	補欠(高松市・仲多度郡第一)	161,652	178,963	340,615	56,735	63,030	119,765	35.10	35.22	35.16
H19. 4. 8	第16回	257,867	287,367	545,234	137,630	157,427	295,057	53.37	54.78	54.12
H22. 10. 24	補欠(木田郡)	11,279	12,350	23,629	4,696	5,154	9,850	41.63	41.73	41.69
H23. 4. 10	第17回	275,288	306,092	581,380	137,212	153,700	290,912	49.84	50.21	50.04
H25. 3. 10	補欠(丸亀市)	42,727	46,634	89,361	14,474	16,050	30,524	33.88	34.42	34.16
H27. 4. 12	第18回	126,027	139,510	265,537	61,632	67,516	129,148	48.90	48.40	48.64
H30. 8. 26	補欠(高松市・三豊市)	168,416	185,517	353,933	44,817	49,658	94,475	26.61	26.77	26.69
H31. 4. 7	第19回	240,478	264,020	504,498	92,217	101,494	193,711	38.35	38.44	38.40
R 4. 8. 28	補欠(高松市・坂出市・普通寺市・観音寺市)	180,790	197,561	378,351	51,262	55,716	106,978	28.35	28.20	28.27
R 5. 4. 9	第20回	320,011	349,603	669,614	128,799	140,230	269,029	40.25	40.11	40.18

(注) 各欄の数値は、無投票選挙区に係る数値を除いたものである。

(2) 選挙区別投票率

回・年月日 選挙区名	1	2	3	回・年月日 選挙区名	4	5	6	7	8	9	回・年月日 選挙区名	10	11	12
	S22.4.30	S26.4.30	S30.4.23		S34.4.23	S38.4.17	S42.4.15	S46.4.11	S50.4.13	S54.4.8		S58.4.10	S62.4.12	H3.4.7
高松市		75.01	77.17	高松市	76.98	82.02	70.93	72.90	76.98	71.70	高松市	68.67	60.03	58.04
丸亀市		85.41	75.63	丸亀市	84.20	81.66	71.81	75.55	77.48	74.41	丸亀市	63.60	無投票	62.50
坂出市		81.92	87.05	坂出市	88.22	83.53	75.94	79.70	81.01	82.62	坂出市	62.77	73.07	62.42
大川郡	不 明 記 録	91.39	83.04	善通寺市	80.83	79.00	81.00	80.35	82.99	無投票	善通寺市	69.56	無投票	69.98
木田郡		88.07	84.88	観音寺市	83.60	82.88	85.81	83.66	82.50	無投票	観音寺市	84.90	82.83	73.01
小豆郡		90.36	86.29	大川郡	85.76	85.59	82.94	77.89	85.67	77.89	大川郡	82.22	83.80	無投票
香川郡		92.94	88.06	木田郡	88.18	87.53	81.96	88.10	80.92	無投票	小豆郡	86.47	71.16	83.58
綾歌郡		93.95	83.53	小豆郡	87.46	79.64	83.15	82.46	86.40	無投票	木田郡第一	76.28	80.87	73.89
仲多度郡		90.51	83.46	香川郡	88.85	89.92	85.08	84.50	85.60	78.39	木田郡第二	78.55	無投票	無投票
三豊郡		90.90	85.27	綾歌郡	87.44	84.56	78.97	82.73	70.54	無投票	香川郡	65.16	無投票	無投票
				仲多度郡第一	88.41	86.58	80.57	81.60	81.99	84.30	綾歌郡	69.96	無投票	無投票
				仲多度郡第二	86.64	87.41	85.66	80.60	86.15	無投票	仲多度郡第一	無投票	65.35	80.23
				三豊郡第一	87.12	86.73	85.69	84.17	81.71	90.56	仲多度郡第二	74.54	無投票	無投票
			三豊郡第二	無投票	88.90	90.73	91.74	84.57	無投票	三豊郡第一	89.16	89.85	67.22	
										三豊郡第二	76.69	無投票	86.21	
県投票率	88.28	83.31	県投票率	84.82	83.87	78.19	78.71	80.11	77.04	県投票率	73.31	71.03	65.18	
(投票日 の天候)	(晴)	(晴)	(曇)	(投票日 の天候)	(雨のち 快晴)	(晴のち 霧)	(雨)	(晴)	(雨のち 曇)	(晴)	(投票日 の天候)	(雨)	(曇)	(曇のち 雨)

回・年月日 選挙区名	13	14	回・年月日 選挙区名	15	回・年月日 選挙区名	16	17	18	19	20
	H7.4.9	H11.4.11		H15.4.13		H19.4.8	H23.4.10	H27.4.12	H31.4.7	R5.4.9
高松市	50.74	53.84	高松市	51.60	高松市	50.66	47.15	無投票	37.54	37.28
丸亀市	54.23	59.25	丸亀市	54.82	丸亀市	無投票	無投票	46.49	34.67	37.21
坂出市	38.43	60.00	坂出市	60.32	坂出市	53.47	50.46	47.19	無投票	39.97
善通寺市	69.62	無投票	善通寺市	無投票	善通寺市	無投票	無投票	無投票	無投票	45.21
観音寺市	48.96	無投票	観音寺市	50.95	観音寺市	62.47	59.01	無投票	無投票	49.69
大川郡	74.44	71.77	さぬき市	66.34	さぬき市	53.95	無投票	47.90	46.90	43.32
小豆郡	79.57	77.10	東かがわ市	58.51	東かがわ市	無投票	無投票	59.03	無投票	無投票
木田郡第一	無投票	54.49	小豆郡	78.34	三豊市	無投票	59.11	無投票	無投票	無投票
木田郡第二	無投票	無投票	木田郡第一	42.36	小豆郡	77.06	無投票	無投票	無投票	59.47
香川郡	57.62	63.49	木田郡第二	61.69	木田郡	無投票	49.39	54.73	無投票	無投票
綾歌郡	63.55	62.93	香川郡	無投票	綾歌郡	無投票	50.61	無投票	52.42	50.21
仲多度郡第一	80.02	80.40	綾歌郡	55.89	仲多度郡第一	無投票	48.91	43.47	無投票	無投票
仲多度郡第二	無投票	無投票	仲多度郡第一	71.31	仲多度郡第二	60.87	無投票	無投票	無投票	37.06
三豊郡第一	無投票	無投票	仲多度郡第二	無投票						
三豊郡第二	無投票	無投票	三豊郡第一	71.05						
			三豊郡第二	無投票						
県投票率	57.40	60.74	県投票率	57.57	県投票率	54.12	50.04	48.64	38.40	40.18
(投票日 の天候)	(雨のち 曇)	(曇とき どき雨 のち晴)	(投票日 の天候)	(晴)	(投票日 の天候)	(晴のち 曇)	(晴)	(曇)	(晴)	(晴)

5 県議選挙における無投票選挙区数等

執行年月日	選挙区数	無投票 選挙区数	無投票選挙区名	議員定数	無投票 当選人数
S22. 4. 30	10			43	
S26. 4. 30	10			44	
S30. 4. 23	10			44	
S34. 4. 23	14	1	三豊郡第二	44	1
S38. 4. 17	14			44	
S42. 4. 15	14			44	
S46. 4. 11	14			44	
S50. 4. 13	14			44	
S54. 4. 8	14	7	善通寺市、観音寺市、木田郡、小豆郡、綾歌郡、仲多度郡第二、三豊郡第二	45	12
S58. 4. 10	15	1	仲多度郡第一	45	2
S62. 4. 12	15	7	丸亀市、善通寺市、木田郡第二、香川郡、綾歌郡、仲多度郡第二、三豊郡第二	45	12
H 3. 4. 7	15	5	大川郡、木田郡第二、香川郡、綾歌郡、仲多度郡第二	45	11
H 7. 4. 9	15	5	木田郡第一、木田郡第二、仲多度郡第二、三豊郡第一、三豊郡第二	45	8
H11. 4. 11	15	6	善通寺市、観音寺市、木田郡第二、仲多度郡第二、三豊郡第一、三豊郡第二	45	11
H15. 4. 13	16	4	善通寺市、香川郡、仲多度郡第二、三豊郡第二	45	5
H19. 4. 8	13	7	丸亀市、善通寺市、東かがわ市、三豊市、木田郡、綾歌郡、仲多度郡第一	45	16
H23. 4. 10	13	6	丸亀市、善通寺市、さぬき市、東かがわ市、小豆郡、仲多度郡第二	41	13
H27. 4. 12	13	7	高松市、善通寺市、観音寺市、三豊市、小豆郡、綾歌郡、仲多度郡第二	41	27
H31. 4. 7	13	9	坂出市、善通寺市、観音寺市、東かがわ市、三豊市、小豆郡、木田郡、仲多度郡第一、仲多度郡第二	41	19
R 5. 4. 9	13	4	東かがわ市、三豊市、木田郡、仲多度郡第一	41	8

6 統一市町(村)選挙における執行団体数、投票率等

回	執行年月日	団体 の 区分	長の選挙		議員の選挙			市町(村)数	
			執行団体数 〔()内は無投票 票団体数〕	投票率	執行団体数 〔()内は無投票 票団体数〕	議員定数 〔()内は無投票 票当選人数〕	投票率		
1	S22. 4. 5 (長の選挙) S22. 4. 30 (議員の 選挙)	市	知事・市町村長の選挙の 投票率 75.75%		県議会・市町村議会議員の選挙の投票率 86.16%			地方自治 法施行時 (S22. 5. 3)	3
		町村							162
		計							165
2	S26. 4. 23	市	2(2)	/	3(0)	96(0)	/	3	
		町村	125(59)		154(11)	2,556(199)		156	
		計	127(61)		95.72	157(11)		2,652(199)	93.73
3	S30. 4. 30	市	2(0)	89.14	3(0)	96(0)	90.33	5	
		町村	33(15)	94.53	46(2)	679(42)	93.37	82	
		計	35(15)	90.89	49(2)	775(42)	91.68	87	
4	S34. 4. 30	市	2(0)	87.43	4(0)	139(0)	88.16	5	
		町村	15(5)	94.00	25(0)	551(0)	93.05	39	
		計	17(5)	89.22	29(0)	690(0)	90.30	44	
5	S38. 4. 30	市	2(0)	87.56	5(0)	162(0)	88.44	5	
		町村	15(8)	94.32	25(1)	517(21)	93.14	39	
		計	17(8)	89.04	30(1)	679(21)	90.40	44	
6	S42. 4. 28	市	2(1)	83.30	5(0)	163(0)	85.67	5	
		町村	14(4)	91.04	24(0)	471(0)	93.43	38	
		計	16(5)	85.60	29(0)	634(0)	88.68	43	
7	S46. 4. 25	市	2(0)	86.68	5(0)	163(2)	87.85	5	
		町	13(2)	93.13	24(1)	431(10)	93.32	38	
		計	15(2)	88.46	29(1)	594(12)	89.90	43	
8	S50. 4. 27	市	2(0)	82.40	5(0)	163(0)	84.96	5	
		町	12(4)	94.28	24(1)	429(18)	94.22	38	
		計	14(4)	84.83	29(1)	592(18)	88.36	43	
9	S54. 4. 22	市	2(0)	80.32	5(0)	162(0)	83.43	5	
		町	12(8)	93.83	24(1)	425(12)	94.13	38	
		計	14(8)	82.20	29(1)	587(12)	87.39	43	
10	S58. 4. 24	市	2(0)	78.76	5(0)	154(0)	81.75	5	
		町	12(10)	94.72	24(4)	413(62)	93.07	38	
		計	14(10)	79.89	29(4)	567(62)	85.59	43	
11	S62. 4. 26	市	2(0)	70.85	5(0)	152(0)	74.99	5	
		町	12(8)	93.03	24(4)	393(70)	90.59	38	
		計	14(8)	72.88	29(4)	545(70)	80.12	43	
12	H 3. 4. 21	市	2(0)	68.45	5(0)	148(0)	71.75	5	
		町	13(5)	83.71	24(5)	383(80)	86.55	38	
		計	15(5)	71.32	29(5)	531(80)	76.43	43	

回	執行年月日	団体 の 区分	長の選挙		議員の選挙			市町数
			執行団体数 〔()内は無投票 票団体数〕	投票率	執行団体数 〔()内は無投票 票団体数〕	議員定数 〔()内は無投票 票当選人数〕	投票率	
13	H 7. 4. 23	市	2(1)	60.70	5(0)	142(0)	65.65	5
		町	12(6)	84.64	24(2)	378(42)	84.03	38
		計	14(7)	65.55	29(2)	520(42)	71.82	43
14	H11. 4. 25	市	2(2)	-	4(0)	112(0)	63.50	5
		町	13(3)	84.54	24(2)	363(29)	82.60	38
		計	15(5)	84.54	28(2)	475(29)	70.56	43
15	H15. 4. 27	市	2(0)	57.31	5(0)	136(0)	61.63	7
		町	10(5)	80.42	20(2)	289(24)	75.66	30
		計	12(5)	60.21	25(2)	425(24)	65.99	37
16	H19. 4. 22	市	2(1)	71.69	5(1)	121(3)	56.39	8
		町	1(1)	-	4(1)	52(10)	68.32	9
		計	3(2)	71.69	9(2)	173(13)	57.59	17
17	H23. 4. 24	市	2(1)	71.68	5(0)	118(0)	53.78	8
		町	1(0)	87.52	4(0)	50(0)	65.22	9
		計	3(1)	73.02	9(0)	168(0)	54.90	17
18	H27. 4. 26	市	2(0)	49.20	5(0)	115(0)	51.60	8
		町	0(0)	-	4(1)	48(10)	60.85	9
		計	2(0)	49.20	9(1)	163(10)	52.46	17
19	H31. 4. 21	市	2(1)	69.39	5(0)	114(0)	44.99	8
		町	0(0)	-	4(0)	47(0)	58.31	9
		計	2(0)	69.39	9(0)	161(0)	46.28	17
20	R 5. 4. 23	市	2(0)	43.54	5(0)	111(0)	45.52	8
		町	0(0)	-	4(2)	47(25)	55.81	9
		計	2(0)	43.54	9(2)	158(25)	46.04	17

- (注)1 S26. 4. 23執行の内海町議会議員選挙については、西村選挙区及び安田選挙区が無投票（無投票団体数には不算入、無投票当選人数には算入）
- 2 S34. 4. 30執行の綾上村議会議員選挙は補欠選挙（算入）
- 3 S46. 4. 25執行の観音寺市議会議員選挙については、第二選挙区が無投票（無投票団体数には不算入、無投票当選人数には算入）
- 4 H15. 4. 27執行の東かがわ市長選挙は設置選挙（不算入）（参考：投票率74.35%）
- 5 H19. 4. 22執行の高松市議会議員選挙については、香南選挙区が無投票（無投票団体数には不算入、無投票当選人数には算入）
- 6 H19. 4. 22執行の東かがわ市議会議員選挙は、便乗補欠選挙で無投票（無投票団体数・無投票当選人数とも算入）

7 県議選挙（補欠選挙を含む。）における候補者別得票数等

昭和22年4月30日執行（第1回）

選挙区	候補者氏名	党派	年齢	得票数	得票順位	当落
高松市 (定数4)	原内 栄	無	50	3,323	3	当
	多田 光之輔	無	60	3,109	5	落
	柏原 定夫	民	42	1,843	10	落
	田中 春信	民	43	1,539	11	落
	網谷 利太郎	無	39	1,119	14	落
	松本 甚七	社	36	1,216	12	落
	岡本 保一	無	47	4,216	2	当
	島中 功	無	25	2,786	6	落
	杉野 治	無	37	1,159	13	落
	藤尾 清次郎	自	54	1,010	15	落
	今沢 義三郎	自	58	5,475	1	当
	宮井 清香	共	41	425	18	落
	林 雪次	社	53	2,120	8	落
	遠山 伊太郎	無	29	3,323	3	当
	倉山 太郎平	無	41	487	17	落
竹田 利雄	諸	27	2,023	9	落	
清水 秋義	社	32	2,475	7	落	
古川 又吉	無	52	947	16	落	
丸亀市 (定数2)	大井 俊八	民	50	569	5	落
	芥 敏香	社	44	4,475	2	当
	木村 五郎	民	61	3,045	3	落
	前谷 清	国	37	5,238	1	当
	津島 寅次郎	自	58	2,816	4	落
坂出市 (定数2)	宮西 惣平	無	51	4,813	1	当
	葛西 始	無	33	4,641	2	当
	野繁 一	無	47	3,375	3	落
	深見 徹	社	48	2,965	4	落
	高木 喜八郎	無	54	1,911	5	落
大川郡 (定数5)	川内 好広	無	50	5,275	6	落
	池田 益衛	無	49	5,832	3	当
	佐々木 正行	社	41	2,534	9	落
	中野 浩	無	34	5,661	5	当
	山口 武男	無	45	6,985	1	当
	松村 幸之	社	28	2,980	8	落
	浜垣 作馬	無	46	5,734	4	当
	中石 早太郎	自	53	2,093	11	落
	三浦 シゲ	無	57	2,201	10	落
	安松 九一	社	58	4,400	7	落

選挙区	候補者氏名	党派	年齢	得票数	得票順位	当落
木田郡 (定数4)	渡辺 隆行	社	41	6,262	2	当
	真部 要八	無	49	10,787	1	当
	美馬 惣七	民	44	4,742	5	落
	向井 賢七	社	56	2,171	6	落
	三木 将雄	社	46	4,991	4	当
	大森 仙太郎	自	53	6,613	3	当
	岩瀬 喜一	社	48	5,552	3	当
	中川 良平	社	44	1,382	7	落
	野泉 孝太郎	共	40	(辞退)	—	—
	松田 栄	自	34	545	9	落
小豆郡 (定数3)	岡田 貞一	自	48	1,559	7	落
	大町 官一	社	54	2,477	5	落
	藪下 吟次郎	自	44	5,650	2	当
	橋本 忠次	無	60	4,520	3	当
	藤本 正蕃	無	51	1,285	8	落
	中塚 卓蔵	無	62	3,668	4	落
	渡辺 政清	無	38	6,766	1	当
	藤沢 新一	社	47	1,565	6	落
香川郡 (定数4)	藤沢 新一	民	46	4,900	4	当
	河井 忠太郎	社	56	2,945	7	落
	野田 一夫	無	47	8,185	2	当
	本田 熊一	無	35	7,429	3	当
	角谷 弥五郎	自	40	9,340	1	当
	岡岡 恒太郎	社	48	3,147	6	落
	溝渕 稔	社	46	2,140	8	落
	松浦 徳文	諸	27	3,425	5	落
	平山 茂直	共	45	273	9	落
	山田 明	無	45	(辞退)	—	—
綾歌郡 (定数6)	好井 一美	社	34	7,168	1	当
	鶴野 公重	無	45	4,228	8	落
	篠原 重太郎	社	41	6,145	5	当
	村山 芳太郎	社	44	6,657	4	当
	旅山 彦市	自	41	6,882	3	当
	古竹 ショウ	無	57	2,204	10	落
	山田 節三	社	49	7,075	2	当
	北山 清一	無	46	4,870	7	落
	国見 清雄	無	37	4,078	9	落
	加藤 質丸	無	37	4,879	6	当
仲多度郡 (定数5)	尾崎 一郎	無	41	8,490	1	当
	景山 董	無	49	8,052	2	当
	古宮 吉憲	社	44	5,350	3	当
	黒井 正秀	無	57	5,228	4	当
	向井 秀雄	無	39	4,579	5	当
	宮武 寛一	社	56	4,288	6	落
	五所尾 理久次	無	47	3,309	7	落
	加地 正雄	無	40	3,180	8	落
	室良 幸	社	59	2,640	9	落
	大河 勝市	諸	37	2,449	10	落
三豊郡 (定数8)	伊藤 正孝	無	46	2,380	11	落
	岡田 清太郎	自	59	1,750	12	落
	宮武 惟義	民	53	1,088	13	落
	平田 元次郎	共	36	650	14	落
	岩田 馨	民	71	(辞退)	—	—
	石川 篤之進	共	28	811	13	落
	佐々木 栄三郎	民	58	6,985	6	当
	細田 克己	社	35	6,557	7	当
	前田 敬一	民	34	2,076	12	落
	上田 義寿	社	46	4,774	9	落
徳島県 (定数10)	津島 惣平	諸	29	8,405	3	当
	宮西 始	無	49	8,199	5	当
	野繁 一	無	53	9,185	2	当
	深見 徹	無	55	9,699	1	当
	高木 喜八郎	無	57	8,388	4	当
	川内 好広	社	27	3,553	10	落
	池田 益衛	無	49	3,520	11	落
	佐々木 正行	民	41	5,194	8	当
	中野 浩	民	41	5,194	8	当
	山口 武男	民	41	5,194	8	当

(注) 得票数・得票順位・当落は報道資料による。

昭和24年4月15日執行 補欠選挙

選挙区	候補者氏名	現新	党派	年齢	得票数	得票順位	当落
坂出市 (欠員1)	中山 正	新	無	44	5,488	1	当
	水尾 一	新	無	33	4,736	2	落
	葛西 繁一	新	無	49	3,321	3	落
	金岡 敬夫	新	無	38	2,033	4	落
	浜野 勝太郎	新	社	50	837	5	落

(注) 得票数・得票順位・当落は報道資料による。

昭和39年9月1日執行 補欠選挙

Table with 10 columns: 選挙区, 候補者氏名, 新現元, 党派, 年齢, 得票数, 得票順位, 当落. Includes candidates like 安徳重義 and 上田満.

Table with 10 columns: 選挙区, 候補者氏名, 新現元, 党派, 年齢, 得票数, 得票順位, 当落. Includes candidates like 信義一郎 and 小林八郎.

昭和41年8月28日執行 補欠選挙

Table with 10 columns: 選挙区, 候補者氏名, 新現元, 党派, 年齢, 得票数, 得票順位, 当落. Includes candidates like 小河旭 and 土倉敬.

Table with 10 columns: 選挙区, 候補者氏名, 新現元, 党派, 年齢, 得票数, 得票順位, 当落. Includes candidates like 千葉一貫 and 浜野正雄.

昭和42年4月15日執行 (第6回)

Table with 10 columns: 選挙区, 候補者氏名, 新現元, 党派, 年齢, 得票数, 得票順位, 当落. Includes candidates like 吉田一三 and 杉山栄太郎.

Table with 10 columns: 選挙区, 候補者氏名, 新現元, 党派, 年齢, 得票数, 得票順位, 当落. Includes candidates like 吉田一三 and 直樹.

昭和38年4月17日執行 (第5回)

Table with 10 columns: 選挙区, 候補者氏名, 新現元, 党派, 年齢, 得票数, 得票順位, 当落. Includes candidates like 吉田一三 and 直樹.

Table with 10 columns: 選挙区, 候補者氏名, 新現元, 党派, 年齢, 得票数, 得票順位, 当落. Includes candidates like 吉田一三 and 直樹.

昭和45年3月29日執行 補欠選挙

選挙区	候補者氏名	党派	年齢	得票数	得票順位	当落
高松市 (欠員2)	国東照正	自	34	24,065	1	当
	土倉敬	共	38	10,197	4	落
	三野優美	社	39	20,244	2	当
	稲井正	自	43	16,197	3	落
高松市 (欠員1)	土倉敬	共	39	22,663	2	落
	木村嘉己	自	41	43,990	1	当
	大山政行	元	44	24,866	1	当
	山上清一	新	46	12,881	2	落

昭和45年8月30日執行 補欠選挙

選挙区	候補者氏名	党派	年齢	得票数	得票順位	当落
高松市 (欠員1)	土倉敬	共	39	22,663	2	落
	木村嘉己	自	41	43,990	1	当
	大山政行	元	44	24,866	1	当
	山上清一	新	46	12,881	2	落

昭和46年4月11日執行 (第7回)

選挙区	候補者氏名	党派	年齢	得票数	得票順位	当落
高松市 (定数14)	市原豊	公	45	9,069 ⁵⁹¹	6	当
	平木春男	自	45	6,979	13	当
	吉田一三	社	53	6,386	15	落
	溝淵博	自	41	7,730	11	当
	志村利雄	社	53	6,041	16	落
	常谷克弘	諸	27	1,559	20	落
	二好正	社	54	5,192	17	落
	稲井好弘	自	44	9,329	4	当
	入船政裕	自	69	2,912	19	落
	野口優美	自	63	8,206 ⁴⁰⁸	10	当
	三野清一	社	40	8,564 ⁴³⁴	9	当
	植田勝	自	64	9,693	2	当
	飯島敬	公	48	9,014	7	当
	土倉善治	共	40	10,573	1	当
高松市 (定数4)	国東照正	自	63	6,857	14	当
	小倉治芳	自	35	9,435	3	当
	黒川嘉己	自	41	8,940 ⁵⁶³	8	当
	小川德一	無	50	3,980	18	落
	小河旭	社	49	9,091	5	当
	国方善和	自	37	7,340	12	当
	山好雄	自	60	7,216	3	当
	稲沢常太郎	社	57	7,068	4	落
	西川ひろゆき	共	45	1,262	5	落
	宮下一郎	自	64	7,855	2	当
	山本博	無	48	8,112	1	当

選挙区	候補者氏名	党派	年齢	得票数	得票順位	当落
坂出市 (定数4)	神井久	自	41	6,473	5	落
	綾下信正	無	57	7,568	3	当
	山北郁	共	59	8,442	1	当
	奥村正巳	自	48	7,761	2	当
普通寺市 (定数2)	千葉一貫	自	50	6,822	1	当
	土井文旺	社	54	5,640	3	落
	辻村猛男	自	70	6,721	2	当
	福山政雄	自	58	9,778	1	当
大川郡 (定数5)	横山幸夫	自	48	8,534	2	当
	大江竹一	自	48	6,517	3	落
	松下実	自	68	6,257	5	当
	大車助	無	53	6,241	6	落
大川郡 (定数5)	遠藤太郎	自	63	7,535	4	当
	大車安助	自	45	11,958	1	当
	山上清一	自	47	8,939	3	当
	山中重信	社	47	11,202	2	当
木田郡 (定数1)	中村重信	無	53	6,596	2	落
	植村定良	無	62	7,870	1	当
	浜野正雄	自	65	8,614	1	当
	川崎嘉	社	60	8,575	3	落
香川郡 (定数1)	近本幸治	自	57	8,578	2	当
	安徳重義	自	57	6,830	2	落
	青木格三郎	無	64	7,103	1	当
	斉藤憲明	自	49	5,028	4	落
綾歌郡 (定数3)	大西末広	自	40	7,448	3	当
	藤井賢	社	41	9,464	1	当
	仲西秀信	自	46	8,877	2	当
	国見巖雄	自	61	8,104	2	当
仲多度郡 第一 (定数2)	五所野尾基彦	自	60	8,203	1	当
	山口義春	無	46	6,066	3	落
	池田照彦	社	44	5,404	2	落
	前田敬二	自	59	6,410	1	当
三豊郡 第一 (定数4)	森田吉始	自	48	9,570	2	当
	石井和夫	自	57	4,259	5	落
	山下性太郎	共	70	7,362	4	当
	岩倉淳一	自	55	2,663	6	落
三豊郡 第二 (定数1)	前田敬二	自	53	8,907	3	当
	佐野剛	無	53	12,198	1	当
	大久保雅彦	自	43	6,446	2	落
			81	8,333	1	当

昭和48年3月29日執行 補欠選挙

選挙区	候補者氏名	党派	年齢	得票数	得票順位	当落
三豊郡第二(次員1)	堀口忠雄	新元	47	8,905	1	当
	合田秀	新共	49	4,646	2	落

昭和50年4月13日執行(第8回)

選挙区	候補者氏名	党派	年齢	得票数	得票順位	当落
高松市(定数14)	飯島勝	新元	52	6,878	17	落
	小河旭	現元	53	7,367 ³³⁷	14	当
	野口裕	現社	67	6,618	18	落
	横田昭	現自	46	7,156 ⁶⁰²	15	落
	藤本哲夫	新自	31	9,714	2	当
	たかがみ典之	新自	46	9,081	5	当
	溝渕博	現自	45	8,312	9	当
	稲井正	現自	48	8,754	7	当
	国方善和	現自	41	8,326	8	当
	土倉敬	現共	43	6,519	20	落
	平野ただし	現共	55	5,130	21	落
	三野優美	現社	44	9,180 ⁸⁰³	4	当
	磯田芳	現自	67	9,629	3	当
	植田清	現自	68	7,465	13	当
国東正	現自	39	8,955	6	当	
さくち幸	現無	38	6,946	16	落	
木村嘉己	現自	45	7,504 ¹⁹⁶	12	当	
鎌田道海	元新	52	12,317	1	当	
宮本うめ太郎	新自	54	7,629	10	当	
平木春男	現公	49	7,551	11	当	
市原豊	現公	49	6,589	19	落	
丸亀市(定数3)	細谷進	新共	49	2,555	5	落
	若山好雄	現自	64	10,858	1	当
	稲沢常太郎	元無	61	6,833	3	当
	山本博	現無	52	6,363	4	当
坂出市(定数3)	大西照明	新社	47	8,495	2	当
	谷川美	新自	37	8,741	3	当
	綾正教	現自	63	10,209	1	当
	藤川亘	新社	42	7,636	5	落
善通寺市(定数2)	石井信一	現自	51	8,296	4	落
	辻村猛男	現自	61	9,176	2	当
	千葉一貫	現自	74	8,104	1	当
	もり文雄	現自	54	5,851	3	落
福吉寺市(定数2)	福田政雄	新自	49	7,053	2	当
	横山幸夫	元	52	10,147	1	当

昭和54年4月8日執行(第9回)

選挙区	候補者氏名	党派	年齢	得票数	得票順位	当落	
大川郡(定数5)	植田いくお	新元	47	8,598	11	当	
	大西邦美	新社	29	8,201	15	当	
	東きよひろ	新無	47	9,802	7	当	
	溝渕博	現自	49	9,711	8	当	
	鎌田道海	現自	56	10,237	5	当	
	宮本梅太郎	現公	58	9,509	10	当	
	三豊郡第二(定数1)	堀口忠雄	現自	49	9,576	1	当
		山口忠雄	現自	49	9,576	1	当
		柳原敏太郎	新社	55	5,843	2	落
		山下正国	新共	59	5,073	5	落
三豊郡第一(定数4)	前田敬二	現社	52	10,218	2	当	
	岩倉淳一	現自	57	14,425	1	当	
	石井和夫	現自	57	7,339	4	当	
	合田秀	現自	74	7,708	3	当	
小豆郡(定数2)	堀口忠雄	新共	51	4,169	2	落	
	川崎嘉	現社	49	9,576	1	当	
	近本幸治	現自	65	(無投票)		当	
	植松定良	現自	70	(無投票)		当	
木田郡(定数1)	植松定良	現自	70	(無投票)		当	
	安徳重義	現自	65	10,304	1	当	
	細川義治	新無	55	5,561	2	落	
	仲西秀信	現自	54	(無投票)		当	
綾歌郡(定数3)	大西末広	現自	48	(無投票)		当	
	藤井賢	現社	49	(無投票)		当	
	郡村忠弘	現自	44	8,359	2	当	
	五所野尾基彦	現自	68	8,915	1	当	

選挙区	候補者氏名	党派	年齢	得票数	得票順位	当落
高松市(定数15)	木村嘉己	現新	49	10,836 ²⁶⁴	2	当
	多田明	新元	52	5,748	18	落
	飯島勝	現元	56	8,464	12	落
	国方善和	現新	45	8,037	16	落
	たかがみ哲夫	現自	53	10,731 ⁰⁹¹	3	当
	稲井正	現自	52	9,817	6	当
	平木春男	現自	53	8,334	13	当
	たかがみ典之	現社	50	6,255	17	落
	藤本哲夫	現社	35	9,618 ⁶⁸⁸	9	当
	横田昭	現民	50	8,266	14	当
	土倉敬	現共	46	10,867	1	当
	べっしとしひこ	現自	34	953	19	落
	三野優美	現自	48	10,511 ⁷⁶⁴	4	当
	丸亀市(定数3)	山本博	元民	56	9,518	2
大西照明		現社	51	8,148	3	当
稲沢常太郎		現民	65	6,723	4	落
坂出市(定数3)	片山けいじ	新自	37	11,005	1	当
	藤川亘	新社	46	6,654	5	落
	山下郁	現共	55	10,427	1	当
	谷川実	現自	41	10,195	2	当
善通寺市(定数2)	池田ながよし	新自	49	9,684	3	落
	石井満	新自	39	8,726	4	落
	三木豊樹	新無	74	151	6	落
	辻村まもる	新自	46	(無投票)		当
観音寺市(定数2)	森文雄	現社	53	(無投票)		当
	横山幸夫	現社	56	(無投票)		当
	福田政雄	現自	56	(無投票)		当
	井上士	新共	57	6,899	5	落
大川郡(定数5)	白井知之	現自	33	10,225	2	当
	大江竹一	現自	76	6,622	6	落
	六車安助	現自	55	8,372	3	当
	山上清一	現社	55	8,369	4	当
小豆郡(定数2)	大川政行	現自	53	14,016	1	当
	川崎嘉	現社	68	(無投票)		当
	近本幸治	現自	65	(無投票)		当
	植松定良	現自	70	(無投票)		当

くみはしけいすけ	現	自	42	12,028	1	当
三宅てるしげ	現	自	56	10,389	3	当
堀口忠雄	現	自	57	9,997	1	当
合田秀	新	共	59	2,946	2	落

昭和59年5月20日執行 補欠選挙

選挙区	候補者氏名	新現元	党派	年齢	得票数	得票順位	当落
香川県(欠員1)	綾田福雄	新	自	37	9,807	1	当
	細川義治	新	無	60	3,553	2	落

昭和61年8月31日執行 補欠選挙

選挙区	候補者氏名	新現元	党派	年齢	得票数	得票順位	当落
高松市(欠員1)	松本やすのり	新	無	39	19,626	2	落
	ふじめ千代子	新	共	37	7,133	3	落
	しぶ川正	新	社	45	21,108	1	当
	べつしとしひこ	新	無	42	4,939	4	落
	井上士	元	共	64	10,148	3	落
大川郡(欠員1)	白井昌幸	新	無	48	9,865	4	落
	大山一郎	新	無	26	13,959	2	落
	まなべ善美	新	無	64	14,813	1	当
綾歌郡(欠員1)	亀井広	新	社	52	(無投票)		当

昭和62年4月12日執行 (第11回)

選挙区	候補者氏名	新現元	党派	年齢	得票数	得票順位	当落
高松市(定数14)	大すがのりすけ	新	公	47	7,555	13	当
	植田郁男	現	自	55	8,558	10	当
	べつしとしひこ	新	無	42	502	16	落
	平木春男	現	自	61	8,991	8	当
	東きよひろ	現	自	55	7,031	14	落
	鎌田道海	現	無	40	5,134	15	落
	藤本哲夫	現	自	64	10,017	5	当
	木村嘉己	現	社	43	11,661 ⁶⁰⁴	1	当
	みぞぶち博	現	自	57	11,006	3	当
	稲井正豊	現	自	57	9,620	7	当
	市原典之	現	自	60	11,287 ⁷⁴⁴	2	当
	谷上かむ	現	公	62	8,529	11	当
	しぶかわ正	現	社	58	8,573	9	当
	高岡哲夫	現	社	46	8,119 ²⁵⁵	12	当
とくら敬	現	自	61	9,876 ⁶⁰⁵	6	当	
		共	56	10,264	4	当	

丸亀市(定数3)	合田山本	山本豊樹	豊樹	つねあき	新	共	41	2,211	4	落
坂出市(定数3)	池田山下	池田がよし	がよし	けいじ	現	自	53	11,360	1	当
	谷川実	谷川実	実	あきら	現	共	60	11,113	2	当
善通寺市(定数2)	森村まもる	森村まもる	まもる	あきら	現	自	45	10,951	3	当
	辻上せゆう	辻上せゆう	せゆう	あきら	現	共	57	6,475	2	当
観音寺市(定数2)	横山幸夫	横山幸夫	幸夫	あきら	現	自	50	10,175	1	当
	岸上修	岸上修	修	あきら	現	共	57	1,328	3	落
	かじま昌高	かじま昌高	昌高	あきら	新	無	57	6,044	2	当
	安藤清政	安藤清政	清政	あきら	新	自	37	4,739	4	落
	フクダ	フクダ	政雄	あきら	新	共	60	639	5	落
大川郡(定数5)	大江山	大江山	行	あきら	元	自	57	10,673	1	当
	入江定之	入江定之	定之	あきら	現	自	51	9,844	3	当
	六車安助	六車安助	安助	あきら	現	公	59	10,011	2	当
	砂川保	砂川保	保	あきら	新	社	39	6,949	5	当
	井上義雄	井上義雄	義雄	あきら	現	共	61	7,016	4	当
小豆郡(定数2)	きむら明	きむら明	明	あきら	新	自	34	6,788	6	落
	細川	細川	明	あきら	新	無	60	11,801	1	当
	おかだ好平	おかだ好平	好平	あきら	現	自	48	6,177	7	落
	村上幸治	村上幸治	幸治	あきら	新	共	33	9,663	2	当
木田郡第一(定数1)	近本幸男	近本幸男	幸男	あきら	新	自	69	387	4	落
	佐伯	佐伯	幸男	あきら	新	社	45	10,942	1	当
	山本	山本	定良	あきら	新	共	50	6,215	3	落
	植松	植松	定良	あきら	新	自	74	5,365	2	落
木田郡第二(定数1)	大西邦美	大西邦美	邦美	あきら	現	社	33	8,512	1	当
	太田たくみ	太田たくみ	たくみ	あきら	新	自	51	7,283	2	落
香川県(定数1)	山内はな	山内はな	重義	あきら	新	共	59	5,586	2	落
	安徳重義	安徳重義	重義	あきら	現	自	69	2,358	2	落
綾歌郡(定数3)	仲西秀信	仲西秀信	秀信	あきら	現	自	58	11,627	1	当
	石川清	石川清	清	あきら	新	共	55	11,957	1	当
	藤井賢	藤井賢	賢	あきら	現	社	53	1,552	4	落
	大西未広	大西未広	未広	あきら	現	自	52	9,089	3	当
仲多度郡第一(定数2)	五所野尾基彦	五所野尾基彦	基彦	あきら	現	自	72	10,595	2	当
	都村忠弘	都村忠弘	忠弘	あきら	現	自	48	(無投票)		当
仲多度郡第二(定数1)	大喜多治	大喜多治	治	あきら	現	自	51	7,115	1	当
	池田照彦	池田照彦	照彦	あきら	元	社	56	5,430	2	落
三豊郡第一(定数4)	横山ただし	横山ただし	ただし	あきら	新	自	34	10,999	2	当
	小山よしゆき	小山よしゆき	よしゆき	あきら	現	自	60	8,990	4	当
三豊郡第二(定数1)	しのはら正憲	しのはら正憲	正憲	あきら	新	社	40	8,457	5	落

大西正春	新	社	57	5,870	3	落
山口義春	現	自	67	(無投票)		当
前田敬二	現	自	61	9,516	4	当
	新	無	52	11,183	2	当
三宅正国	現	社	56	7,038	5	落
	新	自	56	9,821	3	当
小野よしのり	新	自	38	13,265	1	当
くみはし啓輔	新	自	53	(無投票)		当
堀口忠雄	現	自	53	(無投票)		当

昭和57年8月29日執行 補欠選挙

選挙区	候補者氏名	新現元	党派	年齢	得票数	得票順位	当落
小豆郡(欠員1)	佐伯幸男	新	社	45	8,114	2	落
	おかだ好平	新	自	47	12,977	1	当
	谷久やすし	新	無	40	4,241	3	落

昭和57年11月21日執行 補欠選挙

選挙区	候補者氏名	新現元	党派	年齢	得票数	得票順位	当落
仲多度郡第二(定数1)	石田良一	新	共	60	375	3	落
	池田照彦	元	社	56	5,091	2	落
	大喜多治	新	自	50	7,761	1	当

昭和58年4月10日執行 (第10回)

選挙区	候補者氏名	新現元	党派	年齢	得票数	得票順位	当落
高松市(定数14)	飯島勝	現	新自	60	3,949	16	落
	東きよひろ	現	自	51	8,133	14	当
	谷上ゆき	元	社	54	9,433	10	当
	宮本梅太郎	現	公	62	11,283	3	当
	藤本哲夫	現	社	39	9,654 ⁸⁹⁵	9	当
	市原豊	元	公	57	10,861	6	当
	たかおか、哲夫	現	自	57	9,740 ⁹⁰⁴	8	当
	三野優美	現	社	52	9,951 ⁸⁹²	7	当
	溝渕博	現	自	53	11,035	5	当
	平木春男	現	自	57	8,555	13	当
	横田昭	現	民	54	8,058	15	落
	木村嘉己	現	自	53	12,731 ⁹²⁷	1	当
	稲井正豊	現	自	56	11,104	4	当
	鎌田道海	現	自	60	11,379	2	当
植田いくお	現	自	51	9,085	11	当	
とくら敬	現	共	52	8,827	12	当	

Table of election results for the 2019 Mie Prefecture Assembly, including candidates' names, parties, ages, and vote counts.

平成7年4月9日執行(第13回)

Table of election results for the 2019 Mie Prefecture Assembly, including candidates' names, parties, ages, and vote counts.

平成2年8月26日執行 補欠選挙

Table of election results for the 2019 Mie Prefecture Assembly, including candidates' names, parties, ages, and vote counts.

平成3年4月7日執行(第12回)

Table of election results for the 2019 Mie Prefecture Assembly, including candidates' names, parties, ages, and vote counts.

Table of election results for the 2019 Mie Prefecture Assembly, including candidates' names, parties, ages, and vote counts.

平木 すすむ	新	現	自	47	7,656	7	当
みぞぶち 博	現	現	自	65	8,437	4	当
渡辺 さと子	現	現	自	46	6,837	10	当
藤田 健二	新	新	無	57	7,046	12	当
大須賀 のりすけ	現	現	無	55	1,096	17	落
しづかわ 正	元	現	公	55	8,047	6	当
はらうち 保	新	現	社	54	6,227	16	落
おかの 史生	新	現	無	52	7,073	9	当
木村 嘉己	現	現	新	32	6,253	15	落
高岡 哲夫	現	現	自	65	11,112	1	当
松本 なおき	現	現	自	69	9,468	3	当
山本 正治	現	現	自	48	7,043	11	当
かじ 正治	新	現	自	47	7,931	2	当
つかもと 修	現	現	社	42	6,968	4	落
山内 としお	現	現	自	54	7,708	3	当
おさき 道広	現	現	自	48	8,804	1	当
池田 ながよし	現	現	自	49	5,939	3	当
谷川 実	現	現	自	65	6,972	2	当
三宅 栄	現	現	自	57	8,349	1	当
くしだ 治夫	新	現	無	60	1,084	4	落
吉田 やすひろ	新	現	社	63	6,750	2	当
辻村 まもる	現	現	無	52	5,310	3	落
岸上 修	現	現	自	62	6,955	1	当
石川 ゆたか	新	現	自	69	7,761	1	当
たかしま 明雄	新	現	無	53	7,401	2	当
八田 良一	新	現	共	60	1,420	3	落
とみだ 博昭	現	現	共	65	3,486	7	落
まなべ 善美	現	現	公	58	7,800	5	当
かし村 正員	現	現	自	73	10,274	1	当
名和 もとのぶ	新	現	無	65	6,160	6	落
砂川 保	現	現	自	54	10,242	2	当
白井 まさゆき	現	現	社	51	8,229	4	当
ちかもと 幸三	現	現	自	57	9,690	3	当
岡田 好平	新	現	自	49	6,163	3	落
黒島 あきら	現	現	自	60	9,287	1	当
つたい 敏行	新	現	自	53	8,554	2	当
大西 邦美	現	現	自	52	(無投票)		当
にしかわ 勝秀	現	現	新	45	(無投票)		当
綾田 福雄	新	現	無	43	5,679	2	落
水本 かつのり	現	現	自	48	9,065	1	当
西岡 あきお	新	現	自	45	8,491	2	当
	新	現	無	54	4,846	5	落

大川郡 (定数5)	現	現	無	58	8,059	5	落
香川郡 (定数1)	現	現	自	62	8,948	1	当
小豆郡 (定数2)	現	現	共	77	10,758	1	当
木田郡第一 (定数1)	現	現	自	46	3,948	6	落
木田郡第二 (定数1)	現	現	自	58	9,322	3	当
香川郡 (定数1)	現	現	無	61	9,526	2	当
綾歌郡 (定数3)	現	現	自	64	8,601	1	当
仲多度郡第一 (定数2)	現	現	自	57	6,916	3	落
仲多度郡第二 (定数1)	現	現	無	39	7,340	2	当
高松市 (定数14)	現	現	無	52	3,246	2	落
	現	現	自	56	8,671	1	当
	現	現	無	49	(無投票)		当
	現	現	無	47	6,900	2	落
	現	現	自	52	10,567	1	当
	現	現	無	58	7,550	4	落
	現	現	社	65	8,476	3	当
	現	現	無	68	9,013	2	当
	現	現	自	54	2,876	5	落
	現	現	自	49	9,629	1	当
	現	現	自	45	6,658	2	当
	現	現	無	34	9,316	1	当
	現	現	自	53	5,368	3	落
	現	現	自	67	(無投票)		当
	現	現	自	54	(無投票)		当
	現	現	社	56	(無投票)		当
	現	現	自	72	(無投票)		当

丸亀市 (定数3)	現	現	自	64	8,864	1	当
坂出市 (定数3)	現	現	自	35	5,976	4	落
普通寺市 (定数2)	現	現	社	61	7,130	3	当
観音寺市 (定数2)	現	現	自	59	7,422	2	当
	現	現	無	49	7,663	1	当
	現	現	自	41	6,380	3	落
	現	現	自	63	(無投票)		当
	現	現	自	50	(無投票)		当
	現	現	自	68	(無投票)		当
	現	現	自	54	(無投票)		当
	現	現	社	52	(無投票)		当
	現	現	自	46	(無投票)		当

平成10年8月30日執行 補欠選挙

丸亀市 (欠員1)	新	現	無	35	11,817	1	当
普通寺市 (欠員1)	新	現	無	45	8,387	3	落
仲多度郡第一 (欠員1)	新	現	無	40	10,449	2	落
	新	現	自	37	10,293	1	当
	新	現	共	43	2,672	2	落
	元	現	自	45	9,181	1	当
	新	現	共	41	3,143	2	落

平成11年4月11日執行 (第14回)

高松市 (定数14)	現	現	自	56	8,250	6	当
	現	現	無	45	9,632	4	当
	現	現	民	53	7,164	12	当
	現	現	自	50	7,162	13	当
	現	現	共	49	7,104	14	当
	現	現	自	43	12,640	1	当
	現	現	自	51	7,847	9	当
	現	現	無	48	5,078	16	落
	現	現	自	69	11,883	2	当
	現	現	自	73	8,305 ¹²⁹	5	落
	現	現	共	50	6,746	15	落
	現	現	公	60	7,892	7	当
	現	現	社	55	11,217 ⁵⁷⁰	3	当
	現	現	公	59	7,888	8	当
	新	現	自	49	4,299	17	落

平成19年4月8日執行(第16回)

Table with columns: 選挙区, 候補者氏名, 新元, 党派, 年齢, 得票数, 得票順位, 当落. Includes candidates like 昭二, 敏信, 健一, etc.

Table with columns: 選挙区, 候補者氏名, 新元, 党派, 年齢, 得票数, 得票順位, 当落. Includes candidates like 昌幸, 直, みどり, etc.

平成14年8月25日執行 補欠選挙

Table with columns: 選挙区, 候補者氏名, 新元, 党派, 年齢, 得票数, 得票順位, 当落. Includes candidate 高田 よしのり.

平成15年4月13日執行(第15回)

Table with columns: 選挙区, 候補者氏名, 新元, 党派, 年齢, 得票数, 得票順位, 当落. Includes candidates like 藤本 哲夫, 宮本 よしさだ, etc.

平成18年8月27日執行 補欠選挙

Table with columns: 選挙区, 候補者氏名, 新元, 党派, 年齢, 得票数, 得票順位, 当落. Includes candidates like 三好 けんいち, 三野 やすひろ, etc.

平成27年4月12日執行(第18回)

Table of election results for April 12, 2015 (18th session). Columns include 選挙区 (District), 候補者氏名 (Candidate Name), 新現元 (Status), 党派 (Party), 年齢 (Age), 得票数 (Votes), 得票順位 (Vote Rank), and 当落 (Result).

Table of election results for April 10, 2017 (17th session). Columns include 選挙区 (District), 候補者氏名 (Candidate Name), 新現元 (Status), 党派 (Party), 年齢 (Age), 得票数 (Votes), 得票順位 (Vote Rank), and 当落 (Result).

平成25年3月10日執行 補欠選挙

Table of supplementary election results for March 10, 2013. Columns include 選挙区 (District), 候補者氏名 (Candidate Name), 新現元 (Status), 党派 (Party), 年齢 (Age), 得票数 (Votes), 得票順位 (Vote Rank), and 当落 (Result).

平成22年10月24日執行 補欠選挙

Table of supplementary election results for October 24, 2010. Columns include 選挙区 (District), 候補者氏名 (Candidate Name), 新現元 (Status), 党派 (Party), 年齢 (Age), 得票数 (Votes), 得票順位 (Vote Rank), and 当落 (Result).

平成23年4月10日執行(第17回)

Table of election results for April 10, 2011 (17th session). Columns include 選挙区 (District), 候補者氏名 (Candidate Name), 新現元 (Status), 党派 (Party), 年齢 (Age), 得票数 (Votes), 得票順位 (Vote Rank), and 当落 (Result).

普通寺市 (次員1)	山根千佳	新	無	45	4,628	2	落
觀音寺市 (次員1)	氏家ひさし	新	無	58	4,967	1	当
	しろもと 宏	新	自	53	(無投票)		当

令和5年4月9日執行 (第20回)

選挙区	候補者氏名	新元	党派	年齢	得票数	得票順位	当落
	平井かず	新	無	61	1,137	20	落
	黒川たもつ	新	維	61	4,696	17	落
	カワニシノリユキ	新	諸	44	1,578	19	落
	さといし 明敏	現	公	60	5,638	14	当
	田井くるみ	新	自	56	8,377	4	当
	天雲ちえみ	新	自	50	6,892	8	当
	竹本敏信	現	立	75	4,731	16	落
	岡野しゆりこ	現	自	49	6,634	10	当
	土岐淳一	新	無	52	511	21	落
	宮本よしただ	現	自	67	8,113	5	当
高松市 (定数15)	かまだ 守 恭	現	自	74	6,419	12	当
	かねとう ゆかり	現	共	73	5,622	15	当
	秋山時貞	現	共	36	4,428	18	落
	植田まさき	新	無	47	9,585	3	当
	とみの 和憲	新	立	51	7,239	6	当
	山本さとし	現	国	54	6,769	9	当
	平木すすむ	現	自	75	6,497	11	当
	つづき 信行	現	公	57	9,623	2	当
	大山人一郎	現	自	63	10,152	1	当
	松本きみつぐ	現	自	49	5,937	13	当
	喜岡廣美	新	無	72	363	22	落
丸亀市 (定数4)	まいだ 晴彦	現	立	64	7,927	1	当
	山本なおき	現	自	75	6,393	4	当
	山田正芳	現	自	59	6,967	2	当
	いど 裕子	新	維	42	5,214	5	落
	川池ひでふみ	新	自	68	6,766	3	当
坂出市 (定数3)	西川しやうご	現	自	64	4,166	4	落
	みやおか 陽子	新	維	42	5,921	2	当
	おさき 道広	現	自	77	5,288	3	当
	うえじょう 敬介	現	自	52	6,877	1	当
普通寺市 (定数2)	氏家ひさし	現	自	59	3,809	2	当
	大西ともはる	新	立	60	3,445	3	落

選挙区	候補者氏名	新元	党派	年齢	得票数	得票順位	当落
丸亀市 (定数4)	まいだ 晴彦	現	自	60	8,065	1	当
	香川 芳文	現	自	69	7,836	2	当
	ささい 孝志	新	共	65	1,869	5	落
	山田正芳	現	自	55	5,951	4	当
	山本なおき	現	自	71	7,430	3	当
坂出市 (定数3)	ありふく 哲二	現	自	52	(無投票)		当
	西川しやうご	現	自	60	(無投票)		当
	おさき 道広	現	自	73	(無投票)		当
普通寺市 (定数2)	辻村 おさむ	現	自	57	(無投票)		当
觀音寺市 (定数3)	高田よしのり	現	社	58	(無投票)		当
	さえき 明浩	現	自	58	(無投票)		当
	石川ゆたか	現	自	77	(無投票)		当
	高城宗幸	現	自	67	(無投票)		当
さぬき市 (定数2)	十河 直	現	自	77	7,408	1	当
	木村あつし	現	国	46	6,140	2	当
東かがわ市 (定数2)	あべ 洋朗	新	自	50	5,663	3	落
三豊市 (定数3)	花崎 みつひろ	現	自	64	(無投票)		当
	かがみはら 慎一郎	新	無	33	(無投票)		当
	白川かずゆき	現	自	51	(無投票)		当
小豆郡 (定数2)	斉藤 かつのり	現	自	62	(無投票)		当
	森 久らゆき	現	社	62	(無投票)		当
木田郡 (定数1)	谷久こらいうち	現	自	51	(無投票)		当
	黒島あきら	現	自	77	(無投票)		当
綾歌郡 (定数1)	松原 てつや	現	自	41	(無投票)		当
仲多度郡第一 (定数2)	松岡 りか	新	無	38	6,479	1	当
	水本勝規	現	自	69	4,040	2	落
仲多度郡第二 (定数1)	五所の尾 恭一	現	自	73	(無投票)		当
	氏家 たかし	現	自	54	(無投票)		当
	新田 耕造	現	自	69	(無投票)		当

令和4年8月28日執行 補欠選挙

選挙区	候補者氏名	新元	党派	年齢	得票数	得票順位	当落
高松市 (次員1)	黒川 たもつ	新	維	60	19,474	3	落
	さといし 明敏	新	自	59	37,185	1	当
	かねとう ゆかり	新	国	50	29,199	2	落
	喜岡 廣美	新	無	72	5,955	4	落
坂出市 (次員1)	うえじょう 敬介	新	自	51	(無投票)		当

選挙区	候補者氏名	新元	党派	年齢	得票数	得票順位	当落
小豆郡 (定数2)	黒島 あきら	現	自	73	(無投票)		当
木田郡 (定数1)	谷久 こらいうち	現	自	47	6,856	1	当
綾歌郡 (定数1)	松原 てつや	現	自	37	5,621	2	落
	ともやす 陽子	新	無	44	(無投票)		当
仲多度郡第一 (定数2)	水本 かつのり	現	自	65	(無投票)		当
	五所の尾 恭一	現	自	69	5,173	1	当
	氏家 たかし	現	自	50	4,172	2	当
仲多度郡第二 (定数1)	黒木 けんじ	新	無	43	946	3	落
	新田 耕造	現	自	65	(無投票)		当

平成30年8月26日執行 補欠選挙

選挙区	候補者氏名	新元	党派	年齢	得票数	得票順位	当落
高松市 (次員1)	寺嶋 まさお	新	無	58	35,748	1	当
	秋山 時貞	新	共	32	23,608	2	落
	喜岡 廣美	新	無	68	22,425	3	落
三豊市 (次員1)	白川 かつゆき	新	無	50	(無投票)		当

平成31年4月7日執行 (第19回)

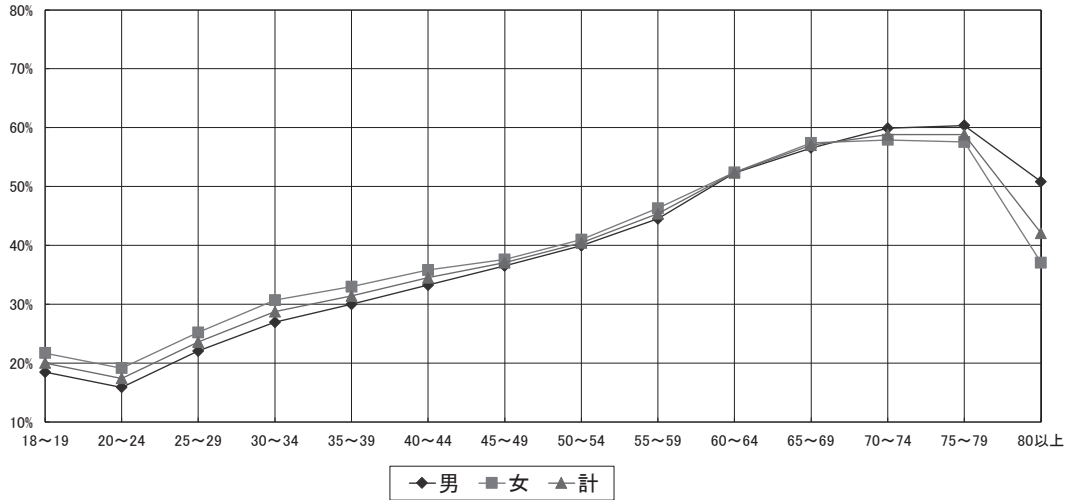
選挙区	候補者氏名	新元	党派	年齢	得票数	得票順位	当落
高松市 (定数15)	秋山 ときさだ	新	共	32	5,731	15	落
	ひろせ 良隆	現	公	65	9,337	5	当
	山本 きみつぐ	現	自	45	5,931	13	当
	かし 昭二	現	国	50	7,172	10	当
	竹本 敏信	現	共	69	6,802	11	当
	かまだ 守 恭	現	立	71	7,462	9	当
	平木 すすむ	現	自	70	7,780	8	当
	あやだ 福雄	現	自	71	8,832	6	当
	三野 やすひろ	現	自	72	6,589	12	当
	寺島 まさお	現	無	62	8,191	7	当
	宮本 よしさだ	現	自	58	5,367	16	落
	大山人一郎	現	自	63	11,327	2	当
	岡野 しゆりこ	現	自	59	11,533	1	当
	高木 英一	現	無	45	10,055	4	当
	つづき 信行	現	自	69	5,758	14	当
	喜岡 廣美	新	公	53	10,472	3	当
			無	68	811	17	落

山根 ちか	新	自	45	4,054	1	当
枝としはる	新	無	42	5,392	2	当
味のぶあき	新	国	42	4,536	3	当
合田たかつぐ	新	無	43	4,036	4	落
しろもと 宏	現	自	53	5,714	1	当
石川 ゆたか	現	自	81	3,919	5	落
山内 まゆ	新	無	34	3,693	3	落
十河 直	現	自	81	5,765	2	当
三木 ゆみこ	新	国	57	7,416	1	当
東かがわ市 (定数2)	現	自	68	(無投票)		当
花崎 みつひろ	現	国	37			当
かがみはら 慎一郎	現	自	66	(無投票)		当
芥 かつのり	現	自	66	(無投票)		当
森 ひろゆき	現	立	66	(無投票)		当
白川 かずゆき	現	自	55			当
黒島 あきら	現	自	81	3,060	3	落
小泉 あつし	新	無	40	4,859	2	当
谷久 こういち	現	自	55	5,616	1	当
木田郡 (定数1)	現	自	45	(無投票)		当
松原 てつや	現	自	45	(無投票)		当
綾歌郡 (定数1)	新	無	44	4,374	2	落
松内 こうへい	現	無	42	5,349	1	当
松岡 りか	現	自	77	(無投票)		当
仲多度郡第一 (定数2)	現	自	58	(無投票)		当
五所の尾 恭一	現	自	73	3,822	1	当
氏家 たかし	現	自	73	3,822	1	当
新田 耕造	現	無	54	2,795	2	落
あまの 里美	新	無	54	2,795	2	落

(注) 諸派の内訳は次のとおり。
 第1回(救国青年連盟4)、第2回(救国青年連盟2)、昭和29年
 補欠(香川県民党1)、第3回(香川県民党37、革新倶楽部4)、
 第7回(県政と県民の会1)、第8回(日本仏教自由党1)、第17
 回(元氣な香川をつくる会1)、第20回(かがわ船の党1)。

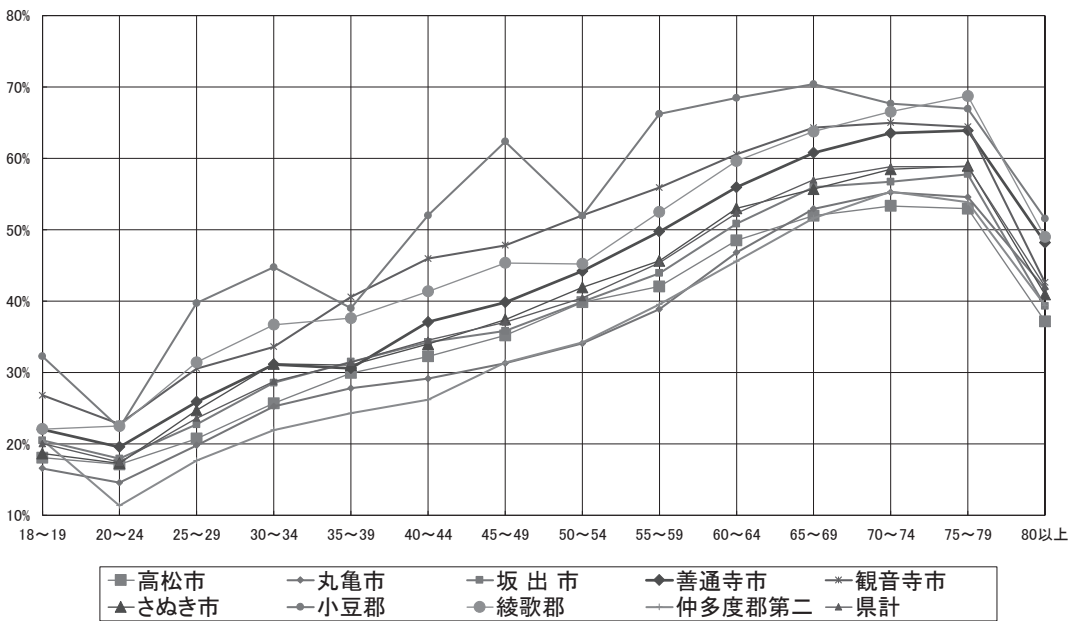
8 県議選挙における年齢別男女別投票率

① 全体



	18~19	20~24	25~29	30~34	35~39	40~44	45~49	50~54	55~59	60~64	65~69	70~74	75~79	80以上	合計
男	18.46%	15.90%	22.09%	26.95%	30.01%	33.24%	36.51%	39.96%	44.49%	52.29%	56.55%	59.87%	60.36%	50.82%	42.17%
女	21.71%	19.18%	25.23%	30.70%	32.98%	35.84%	37.60%	40.98%	46.29%	52.37%	57.41%	57.91%	57.56%	37.05%	42.27%
計	20.03%	17.44%	23.59%	28.75%	31.43%	34.51%	37.05%	40.46%	45.39%	52.33%	56.99%	58.83%	58.83%	42.05%	42.22%

② 選挙区別



区分	18~19	20~24	25~29	30~34	35~39	40~44	45~49	50~54	55~59	60~64	65~69	70~74	75~79	80以上	合計
高松市	18.06%	17.13%	20.72%	25.69%	29.92%	32.25%	35.18%	39.83%	42.04%	48.52%	51.97%	53.34%	52.94%	37.15%	38.66%
丸亀市	16.56%	14.55%	19.78%	25.24%	27.80%	29.13%	31.28%	34.07%	38.86%	46.80%	52.93%	55.24%	54.56%	41.75%	37.21%
坂出市	20.47%	17.93%	22.73%	28.54%	31.49%	34.25%	35.82%	39.89%	43.92%	50.86%	55.98%	56.71%	57.78%	39.32%	41.23%
善通寺市	22.01%	19.57%	25.89%	31.13%	30.59%	37.09%	39.84%	44.22%	49.75%	55.95%	60.78%	63.53%	63.90%	48.21%	45.21%
観音寺市	26.79%	22.77%	30.55%	33.60%	40.57%	45.96%	47.82%	52.03%	55.93%	60.59%	64.29%	65.01%	64.41%	42.62%	49.69%
さぬき市	18.65%	17.28%	24.71%	31.20%	31.01%	33.99%	37.41%	41.92%	45.64%	53.00%	55.70%	58.47%	58.95%	40.93%	43.32%
小豆郡	32.26%	22.22%	39.71%	44.74%	39.00%	52.00%	62.35%	51.97%	66.23%	68.48%	70.41%	67.66%	66.94%	51.57%	57.67%
綾歌郡	22.08%	22.51%	31.42%	36.69%	37.60%	41.36%	45.35%	45.21%	52.48%	59.63%	63.76%	66.53%	68.75%	49.02%	50.21%
仲多度郡第二	20.51%	11.35%	17.66%	21.94%	24.28%	26.18%	31.40%	34.19%	39.54%	45.60%	51.63%	55.34%	53.86%	39.42%	37.06%
県計	20.03%	17.44%	23.59%	28.75%	31.43%	34.51%	37.05%	40.46%	45.39%	52.33%	56.99%	58.83%	58.83%	42.05%	42.22%

(注) 丸亀市、坂出市、善通寺市、観音寺市、さぬき市、綾歌郡及び多度津町は全投票区を、高松市は平均的な5投票区を、土庄町、小豆島町、直島町及び宇多津町は平均的な2投票区を抽出して算出しているため、県計の投票率は今回の県議会議員選挙の投票率と異なる。