

経営比較分析表（令和4年度決算）

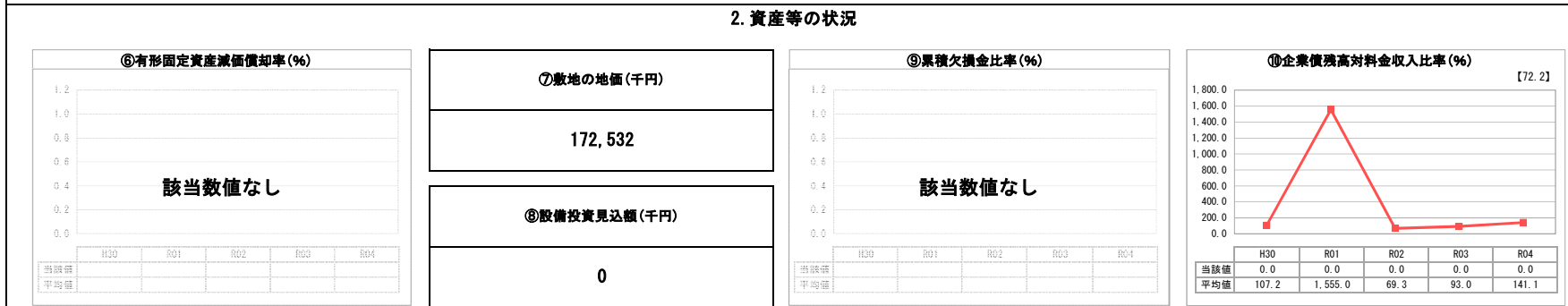
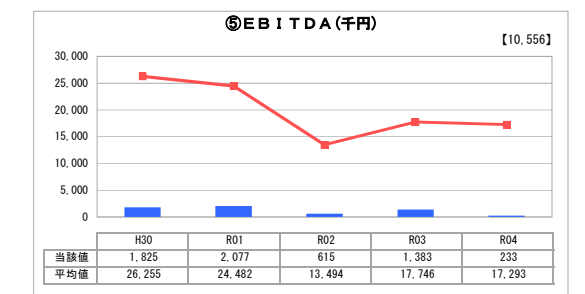
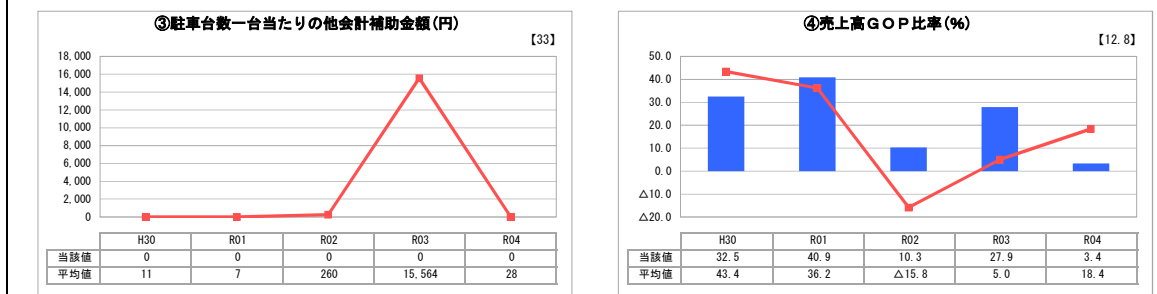
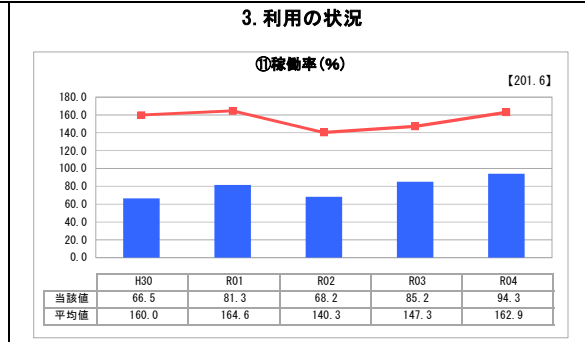
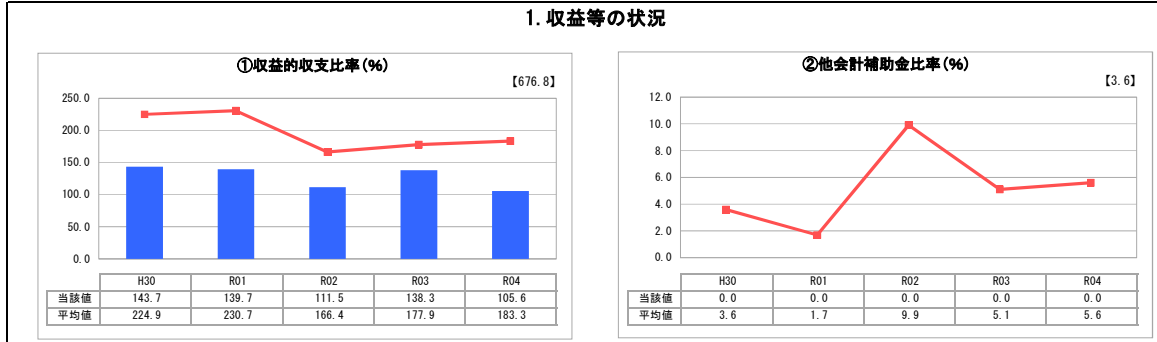
香川県丸亀市 大手町第2駐車場

業務名	業種名	事業名	類似施設区分	管理者の情報
法非適用	駐車場整備事業	-	A1B2	非設置
自己資本構成比率(%)	種類	構造	建設後の経過年数(年)	
該当数値なし	都市計画駐車場	立体式	53	

立地	周辺駐車場の帯給実態調査	駐車場使用面積(m ²)
公共施設	無	2,877
収容台数(台)	一時間当たりの基本料金(円)	指定管理者制度の導入
176	200	代行制

グラフ凡例

- 当該施設値（当該値）
- 類似施設平均値（平均値）
- 【】 令和4年度全国平均



分析欄

1. 収益等の状況について
 ①収益的収支比率については、100%以上で収支は黒字であるが、前年度に比べ減少した。繰入金等はなく②他会計補助金比率と③駐車場一台当たりの他会計補助金額は0であるが、④売上高GOP比率は、前年度に比べ減少した。
 ⑤EBITDAについては、類似施設の平均値を下回っており、総収益が低いことが要因と考えられる。

2. 資産等の状況について
 当該駐車場は令和4年度末で営業を中止し令和5年度に解体した。

3. 利用の状況について
 ①稼働率については、類似施設平均値を大きく下回り、ほぼ横ばいで推移している。周辺の公共施設の再編の影響で利用台数の変化が見られる。

全体総括
 当該駐車場は令和4年度末で営業を中止し令和5年度に解体した。