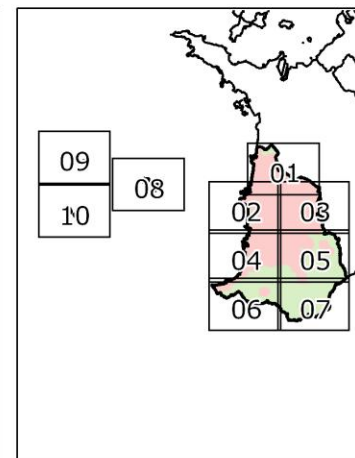
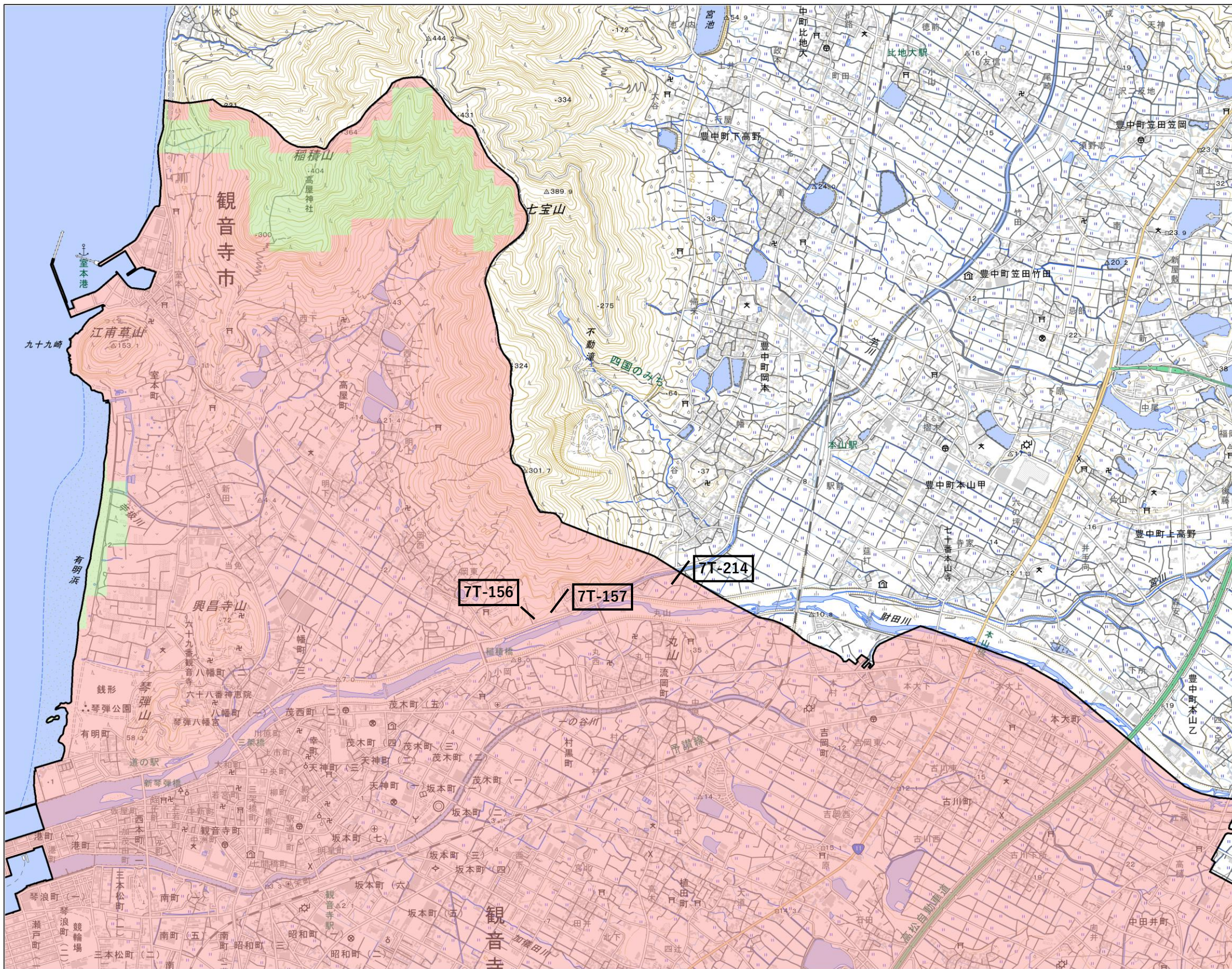


箇所名

観音寺市01

所在地

香川県観音寺市



- 宅地造成等工事規制区域
- 特定盛土等規制区域
- 市町境界



km
1 : 20,000
(A3)

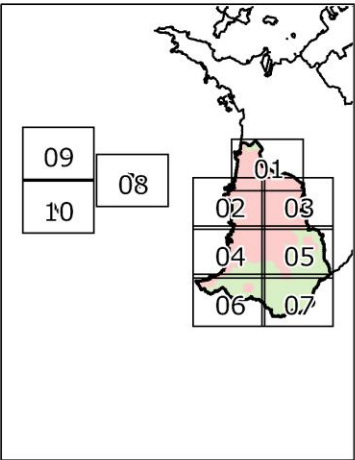
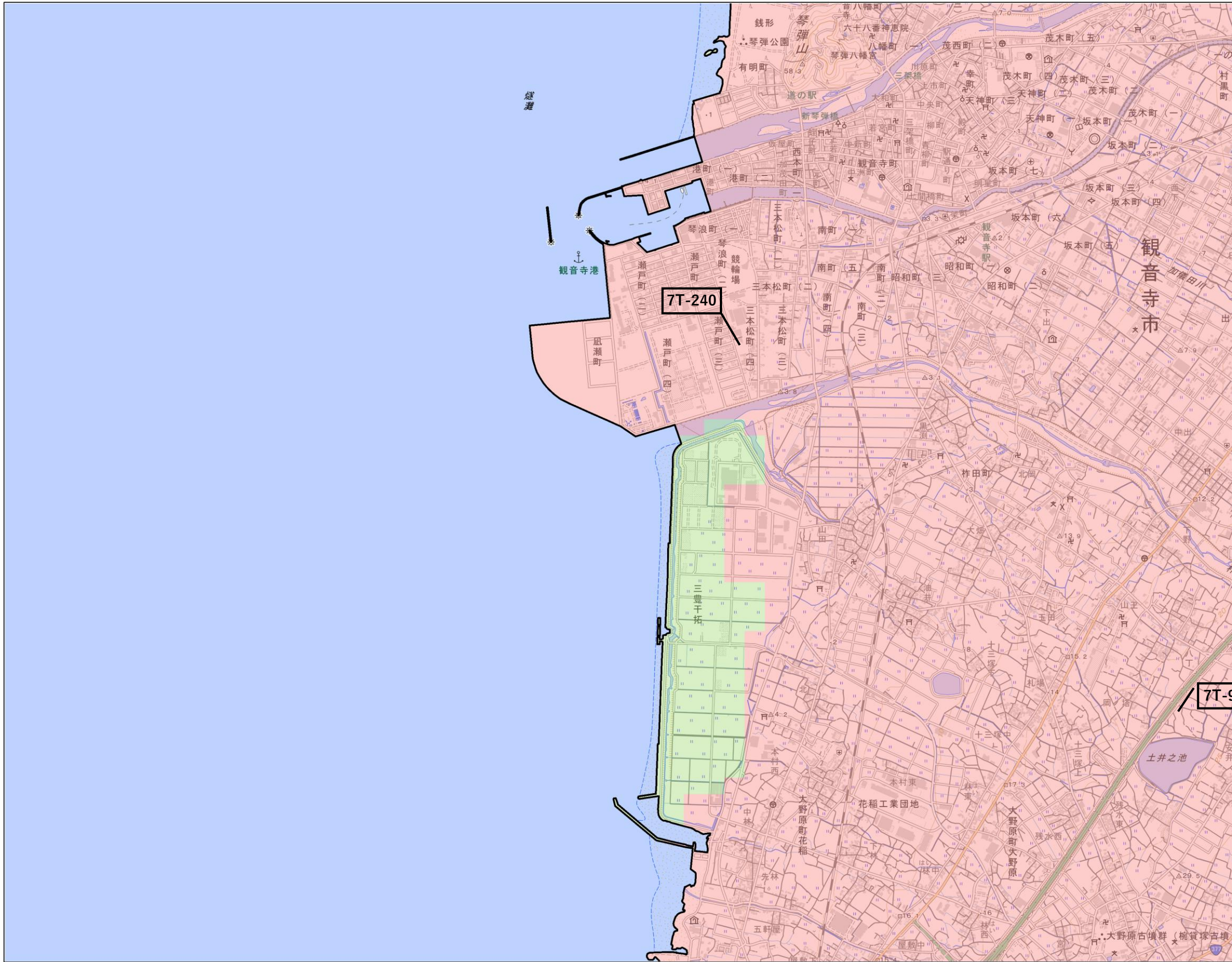
- ・測量法に基づく国土地理院長承認 R 6JHf 37
- ・本製品を複製する場合には国土地理院の長の了承を得なければならない

箇所名

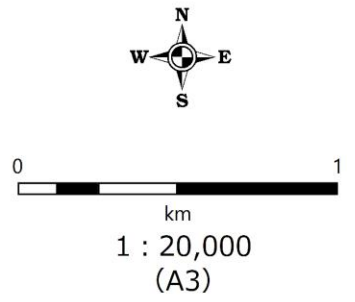
観音寺市02

所在地

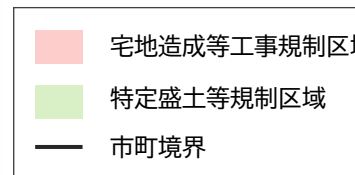
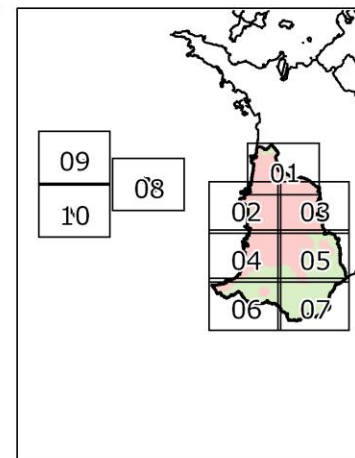
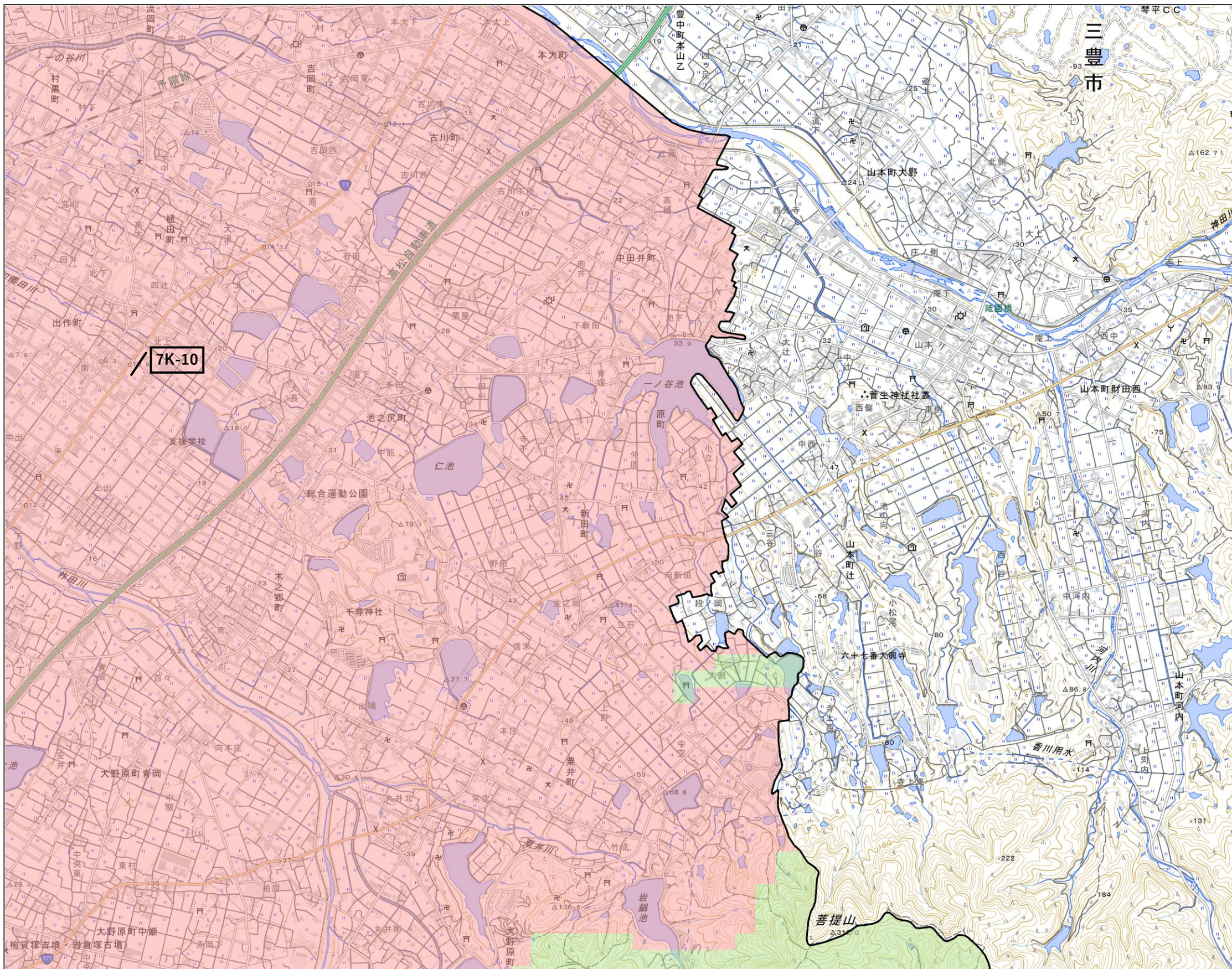
香川県観音寺市



- 宅地造成等工事規制区域
- 特定盛土等規制区域
- 市町境界



・測量法に基づく国土地理院長承認 R 6JHf 37
 ・本製品を複製する場合には国土地理院の長の了承を得なければならない



1 : 20,000
(A3)

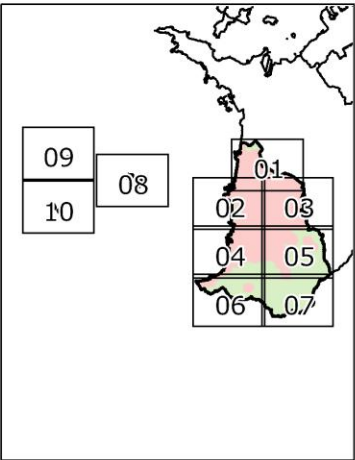
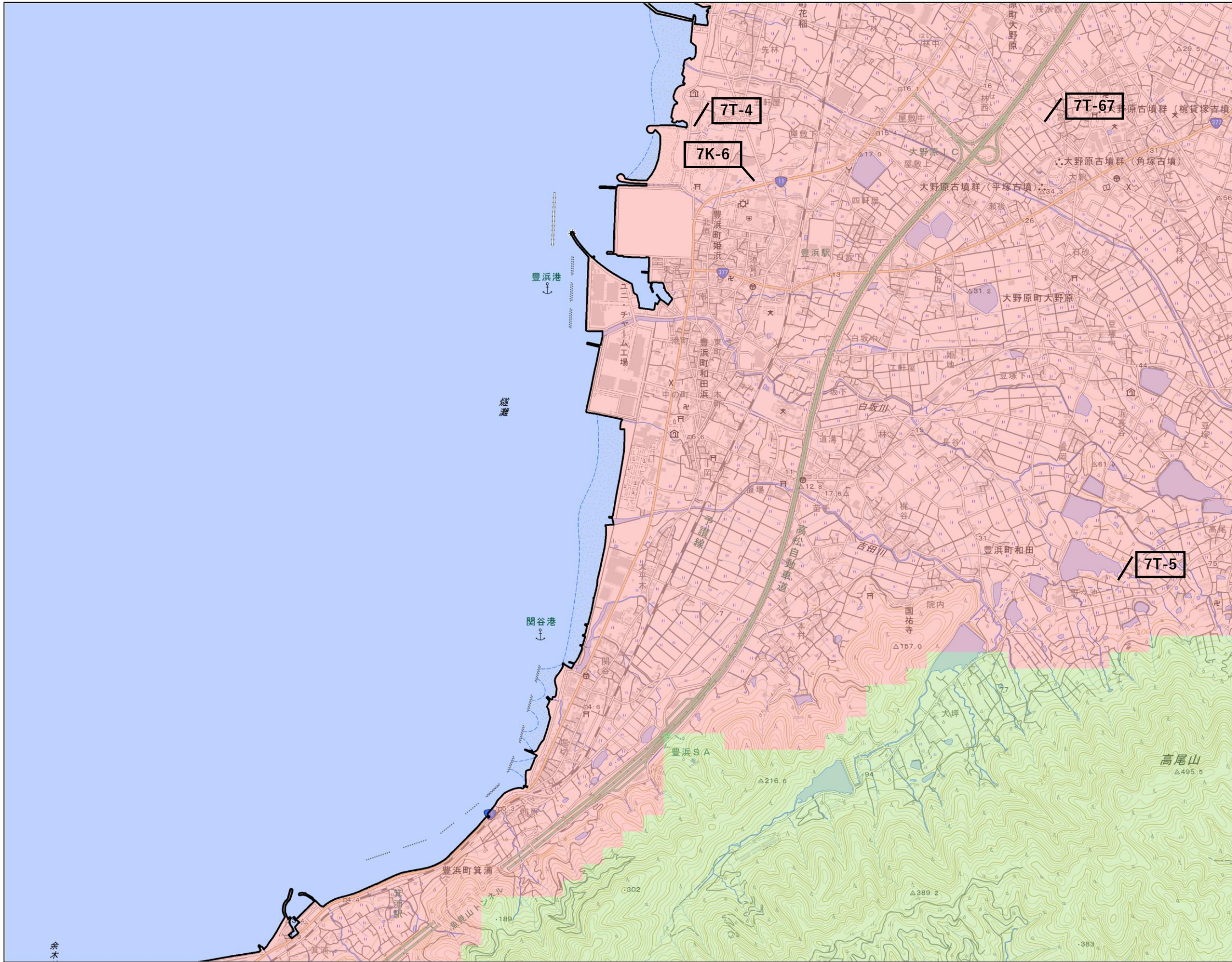
・測量法に基づく国土地理院長承認 R 6JHf 37
 ・本製品を複製する場合には国土地理院の長の了承を得なければならない

箇所名

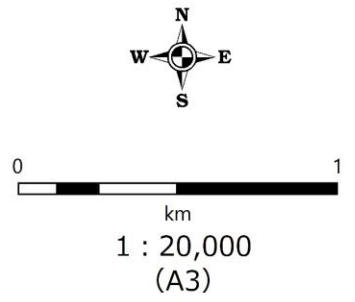
観音寺市04

所在地

香川県観音寺市



- 宅地造成等工事規制区域
- 特定盛土等規制区域
- 市町境界



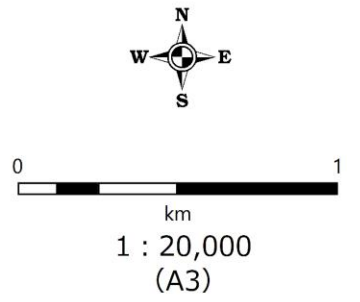
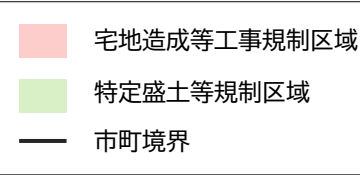
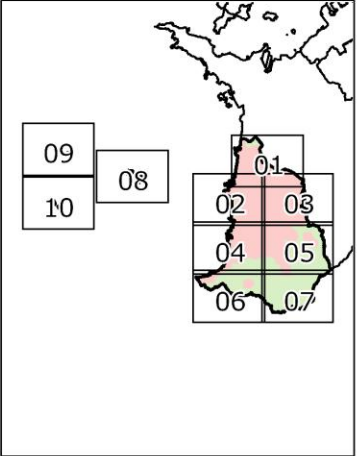
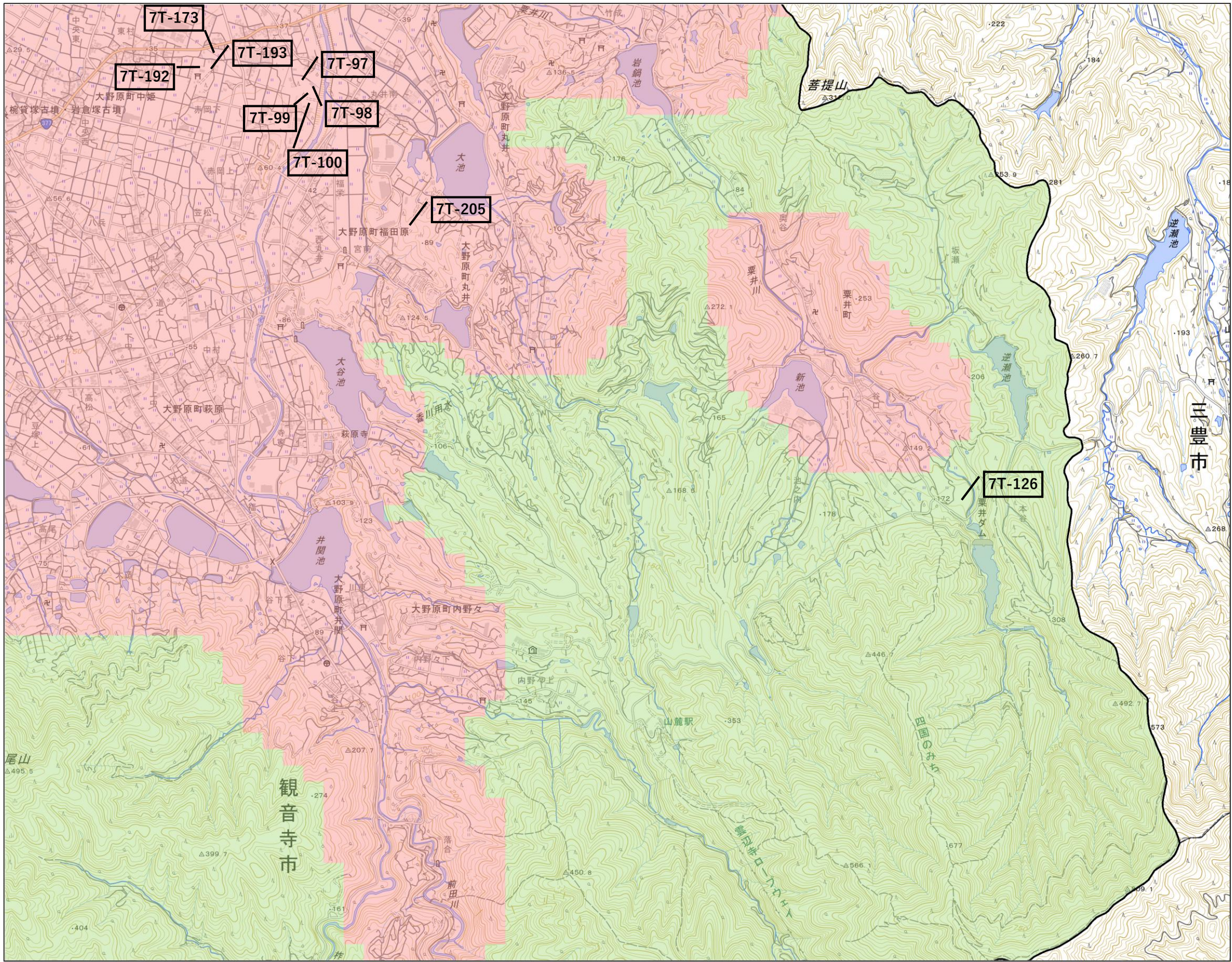
・測量法に基づく国土地理院長承認 R 6JHf 37
 ・本製品を複製する場合には国土地理院の長の了承を得なければならない

箇所名

観音寺市05

所在地

香川県観音寺市



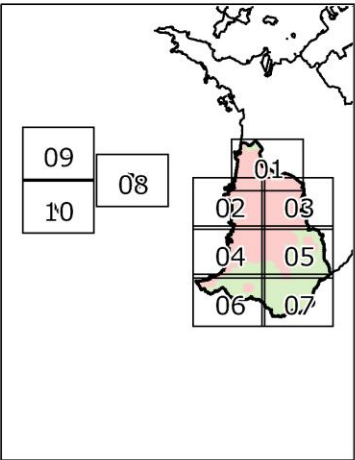
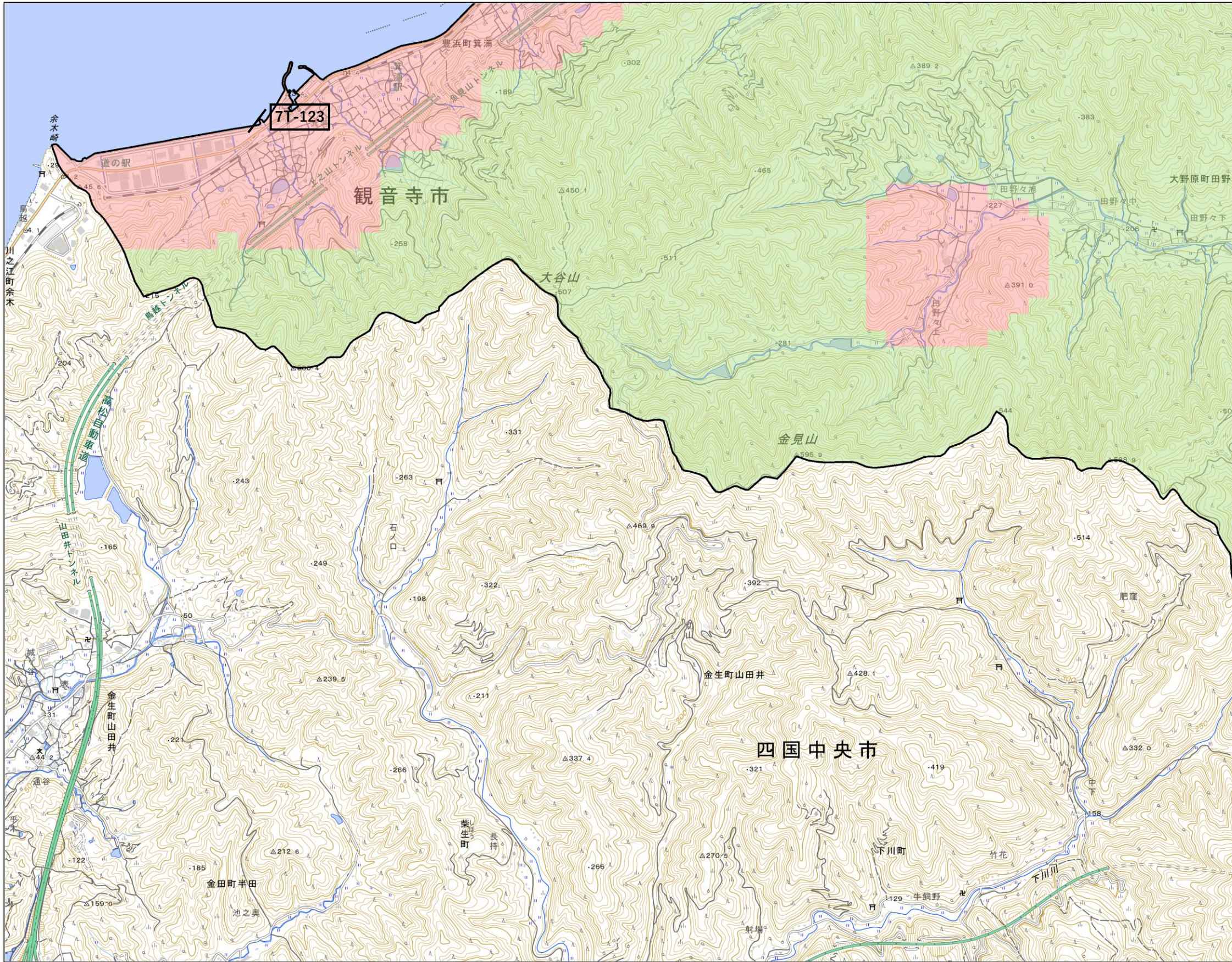
・測量法に基づく国土地理院長承認 R 6JHf 37
 ・本製品を複製する場合には国土地理院の長の了承を得なければならない

箇所名

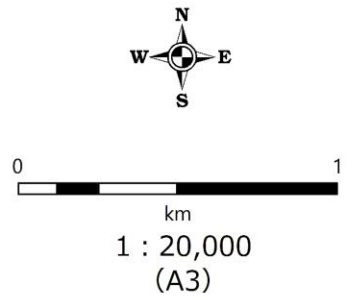
観音寺市06

所在地

香川県観音寺市



- 宅地造成等工事規制区域
- 特定盛土等規制区域
- 市町境界



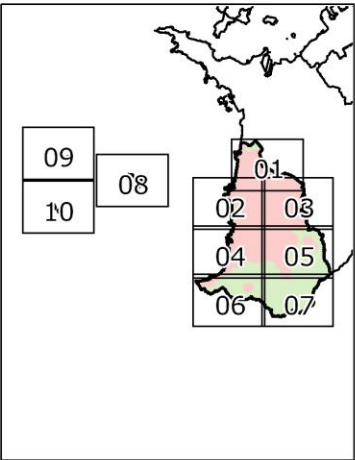
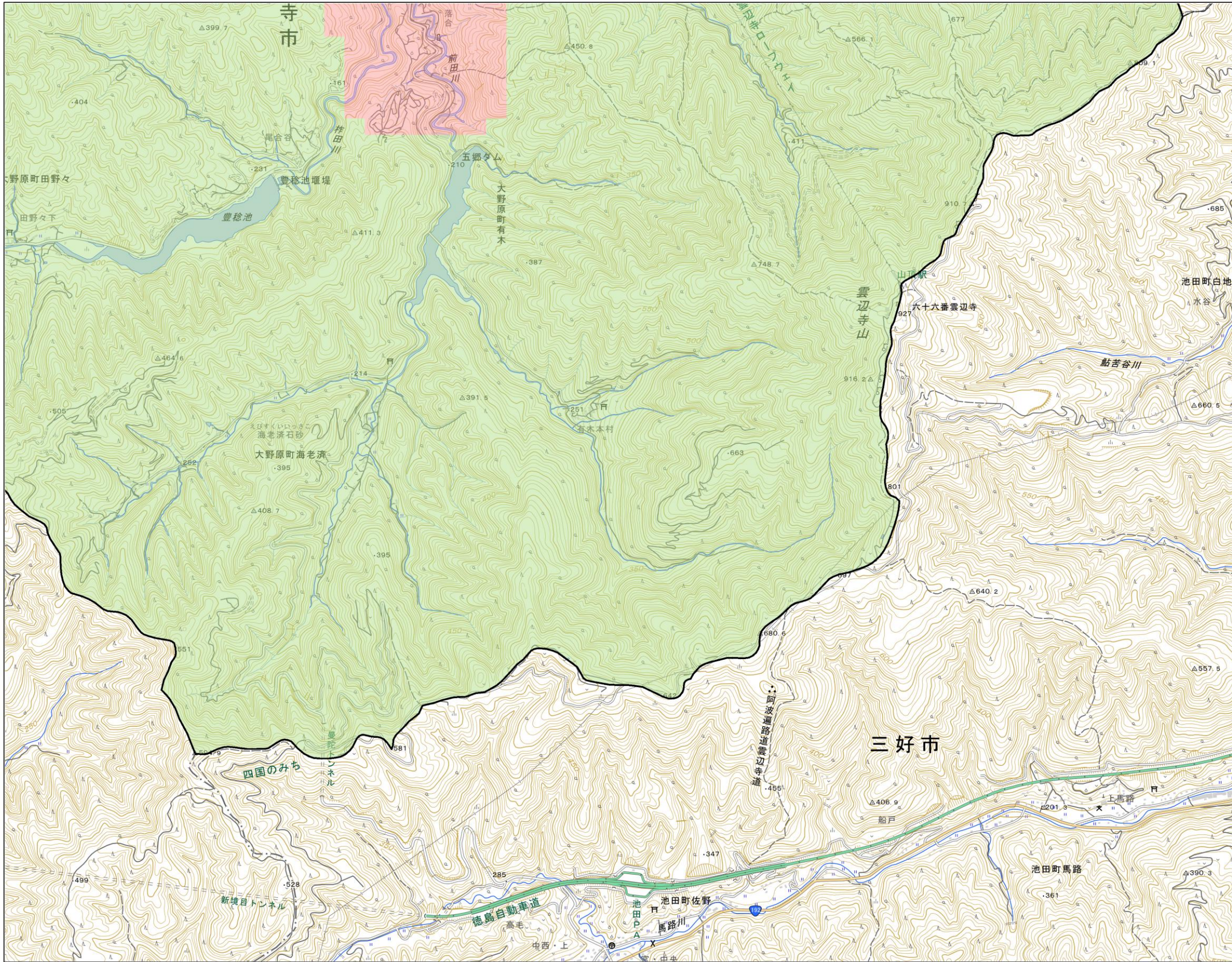
・測量法に基づく国土地理院長承認 R 6JHf 37
 ・本製品を複製する場合には国土地理院の長の了承を得なければならない

箇所名

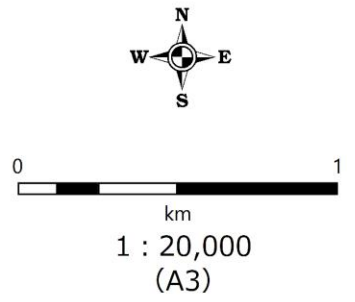
観音寺市07

所在地

香川県観音寺市



- 宅地造成等工事規制区域
- 特定盛土等規制区域
- 市町境界



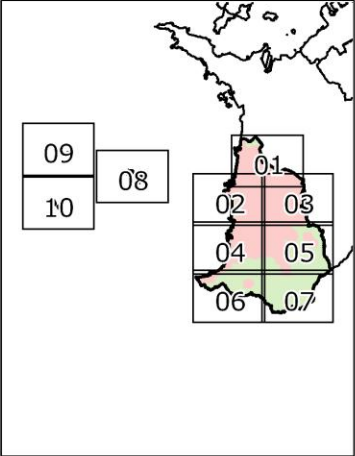
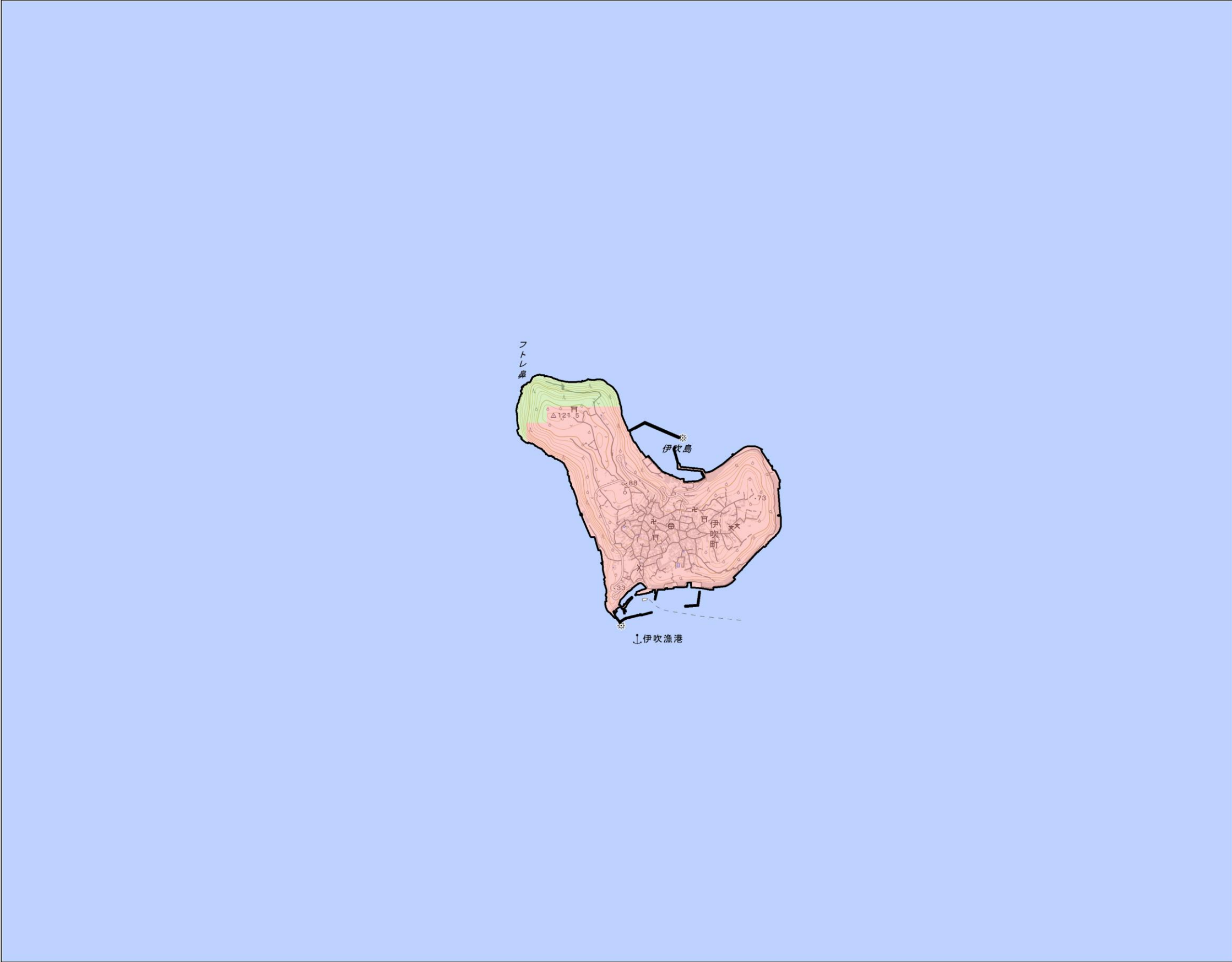
・測量法に基づく国土地理院長承認 R 6JHf 37
 ・本製品を複製する場合には国土地理院の長の了承を得なければならない

箇所名

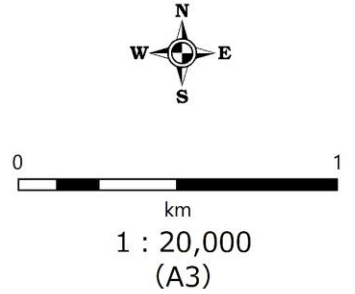
観音寺市08

所在地

香川県観音寺市



- 宅地造成等工事規制区域
- 特定盛土等規制区域
- 市町境界



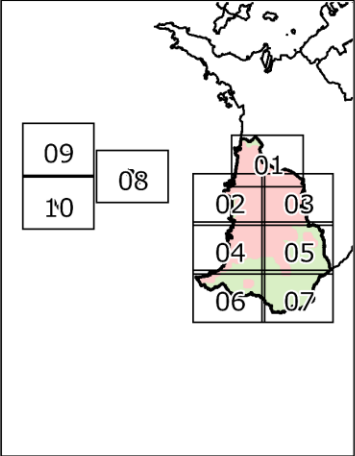
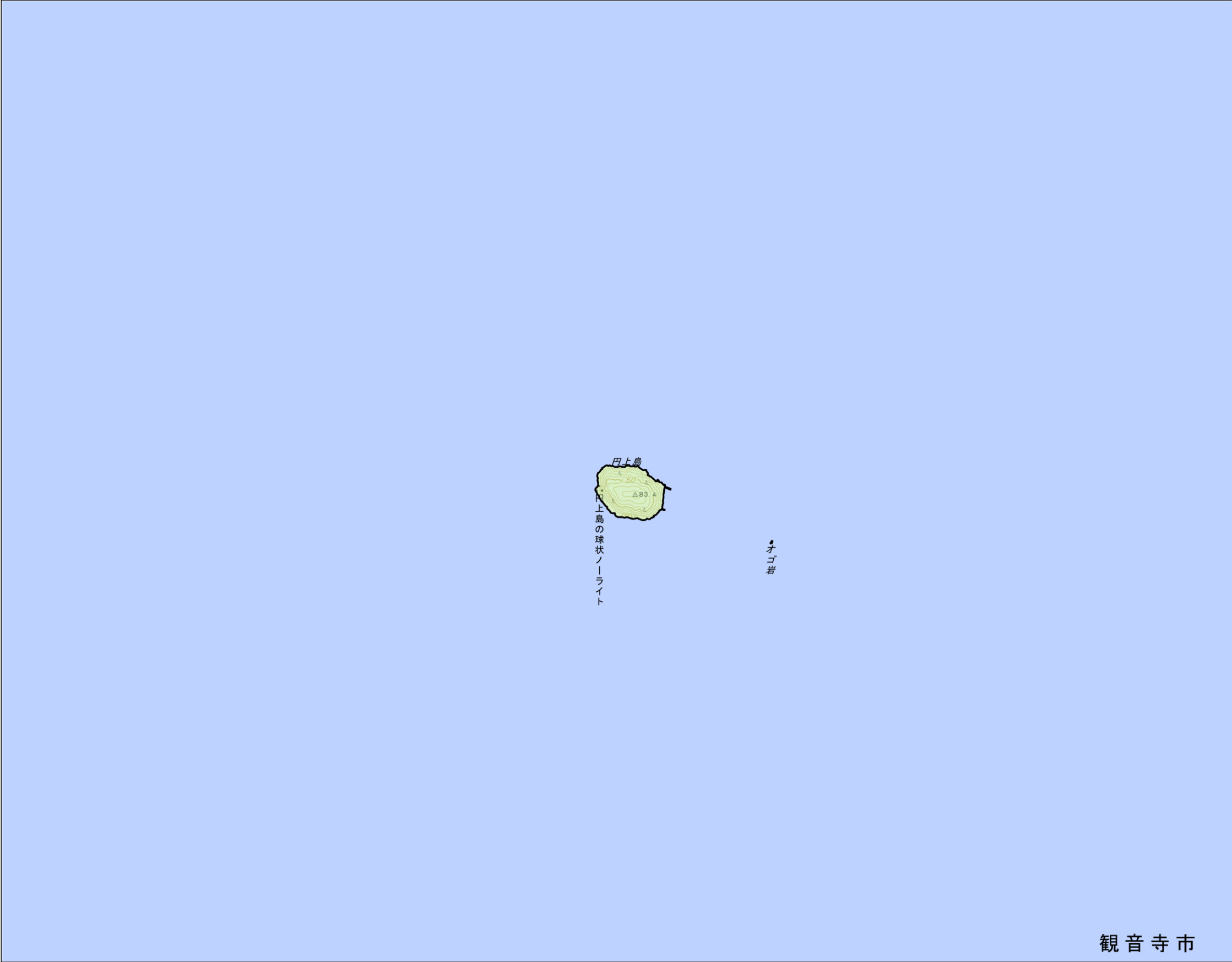
・測量法に基づく国土地理院長承認 R 6JHf 37
 ・本製品を複製する場合には国土地理院の長の了承を得なければならない

箇所名

観音寺市09

所在地

香川県観音寺市

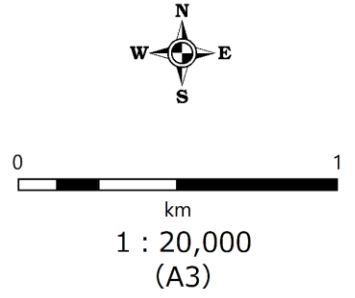


- 宅地造成等工事規制区域
- 特定盛土等規制区域
- 市町境界

田上島
田上島の球状ノースライト

オゴ岩

観音寺市



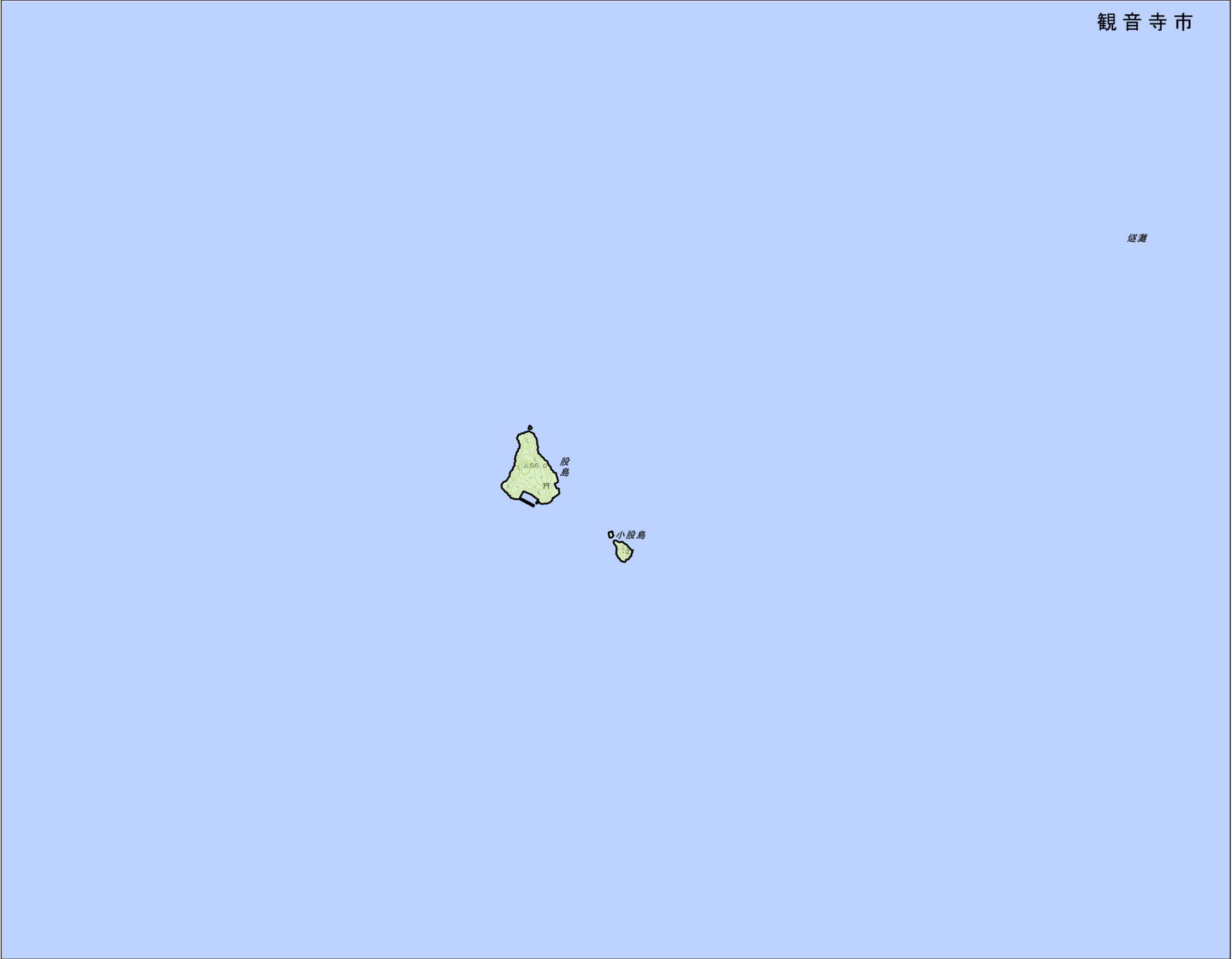
・測量法に基づく国土地理院長承認 R 6JHf 37
 ・本製品を複製する場合には国土地理院の長の下承を得なければならない

箇所名

観音寺市10

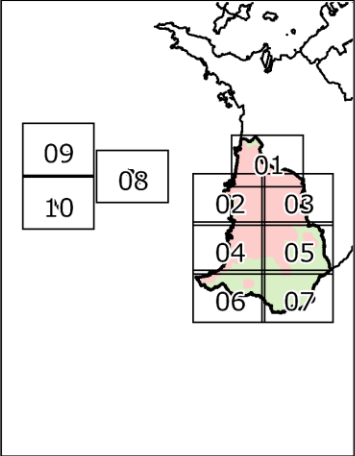
所在地

香川県観音寺市

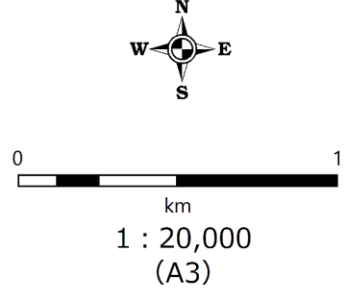


観音寺市

越瀬



- 宅地造成等工事規制区域
- 特定盛土等規制区域
- 市町境界



- ・測量法に基づく国土地理院長承認 R 6JHf 37
- ・本製品を複製する場合には国土地理院の長の下承を得なければならない