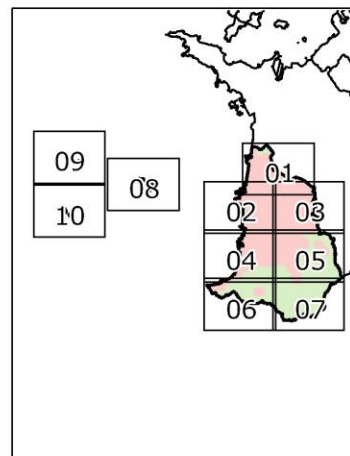
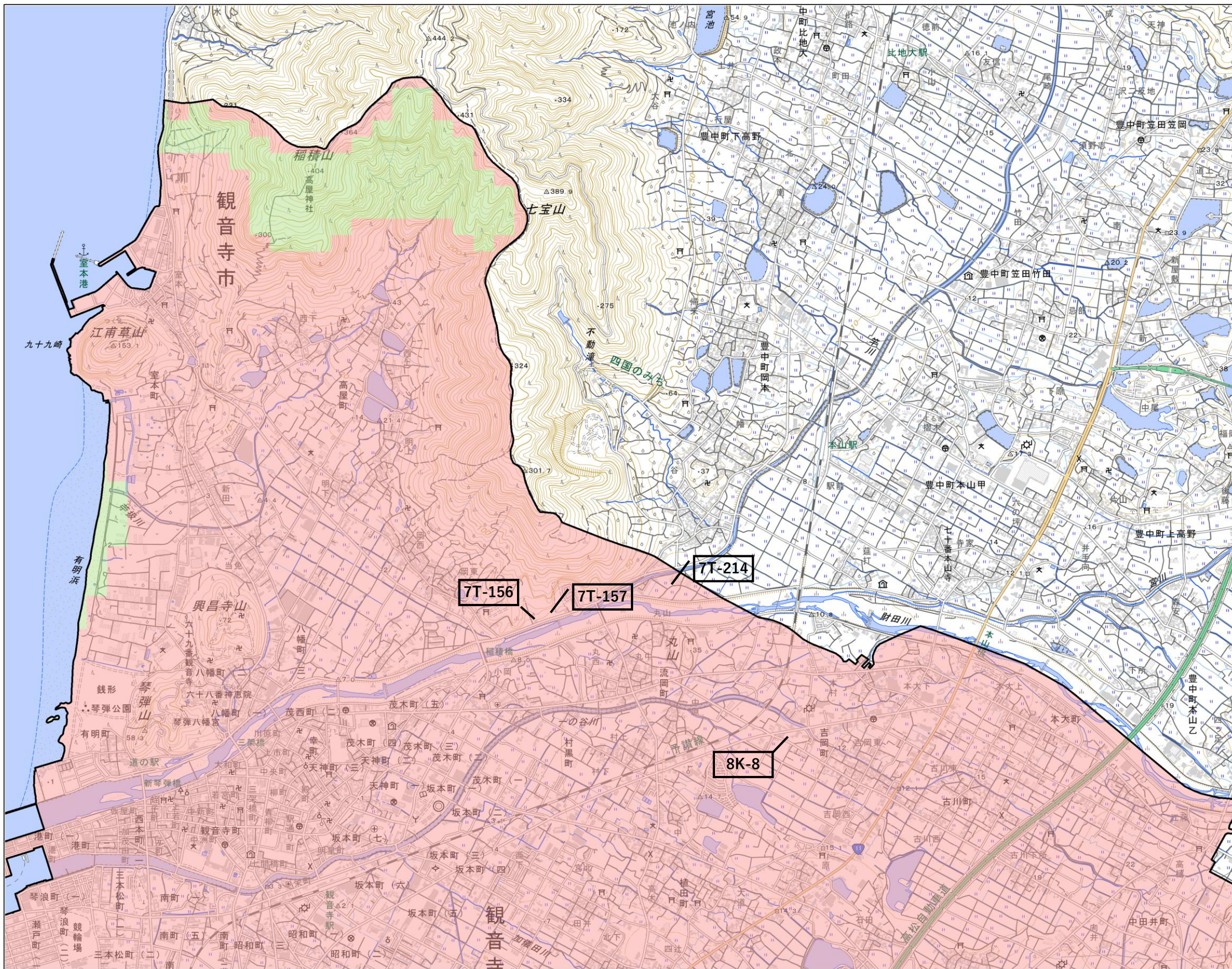


箇所名

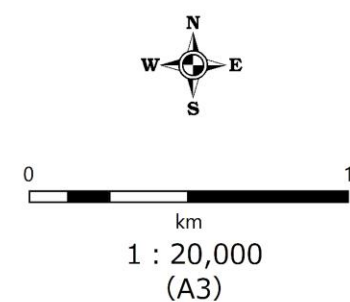
観音寺市01

所在地

香川県観音寺市



- 宅地造成等工事規制区域
- 特定盛土等規制区域
- 市町境界



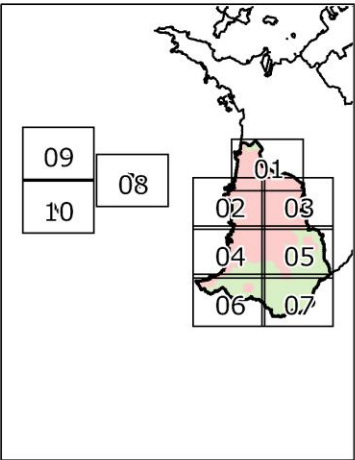
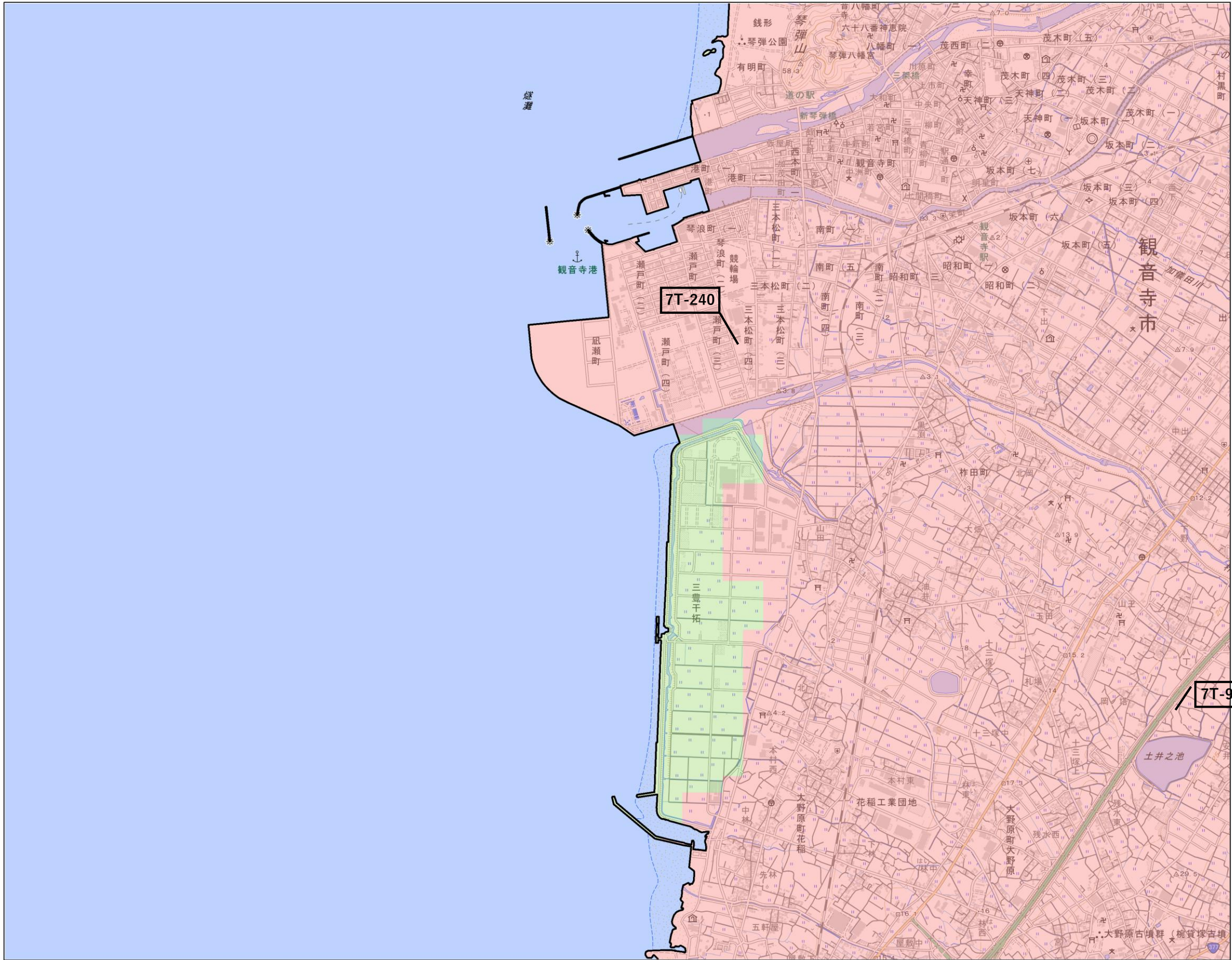
・測量法に基づく国土地理院長承認 R 6JHf 37
 ・本製品を複製する場合には国土地理院の長の了承を得なければならない

箇所名

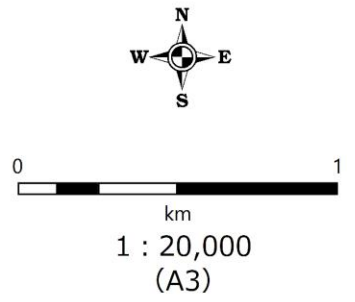
観音寺市02

所在地

香川県観音寺市



- 宅地造成等工事規制区域
- 特定盛土等規制区域
- 市町境界



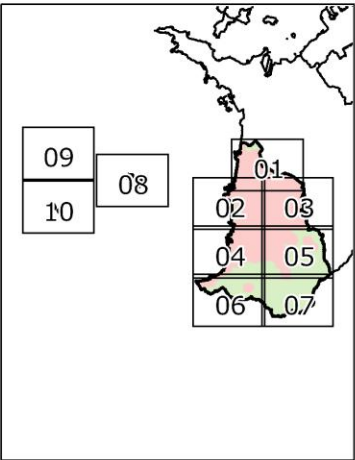
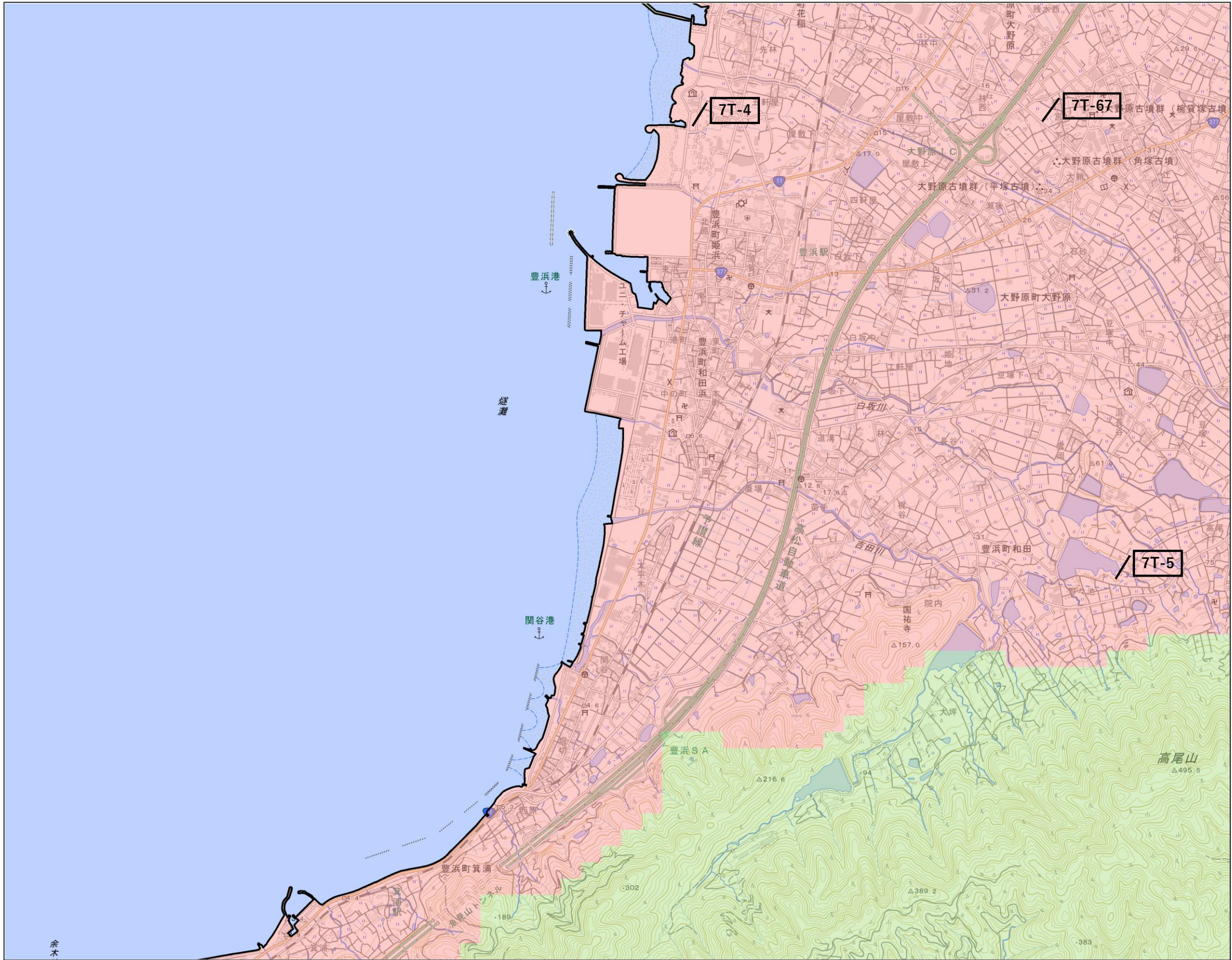
・測量法に基づく国土地理院長承認 R 6JHf 37
 ・本製品を複製する場合には国土地理院の長の了承を得なければならない

箇所名

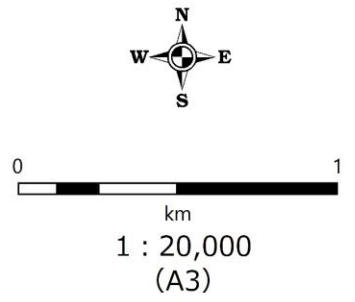
観音寺市04

所在地

香川県観音寺市



- 宅地造成等工事規制区域
- 特定盛土等規制区域
- 市町境界



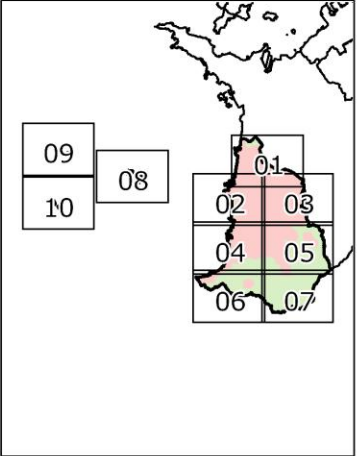
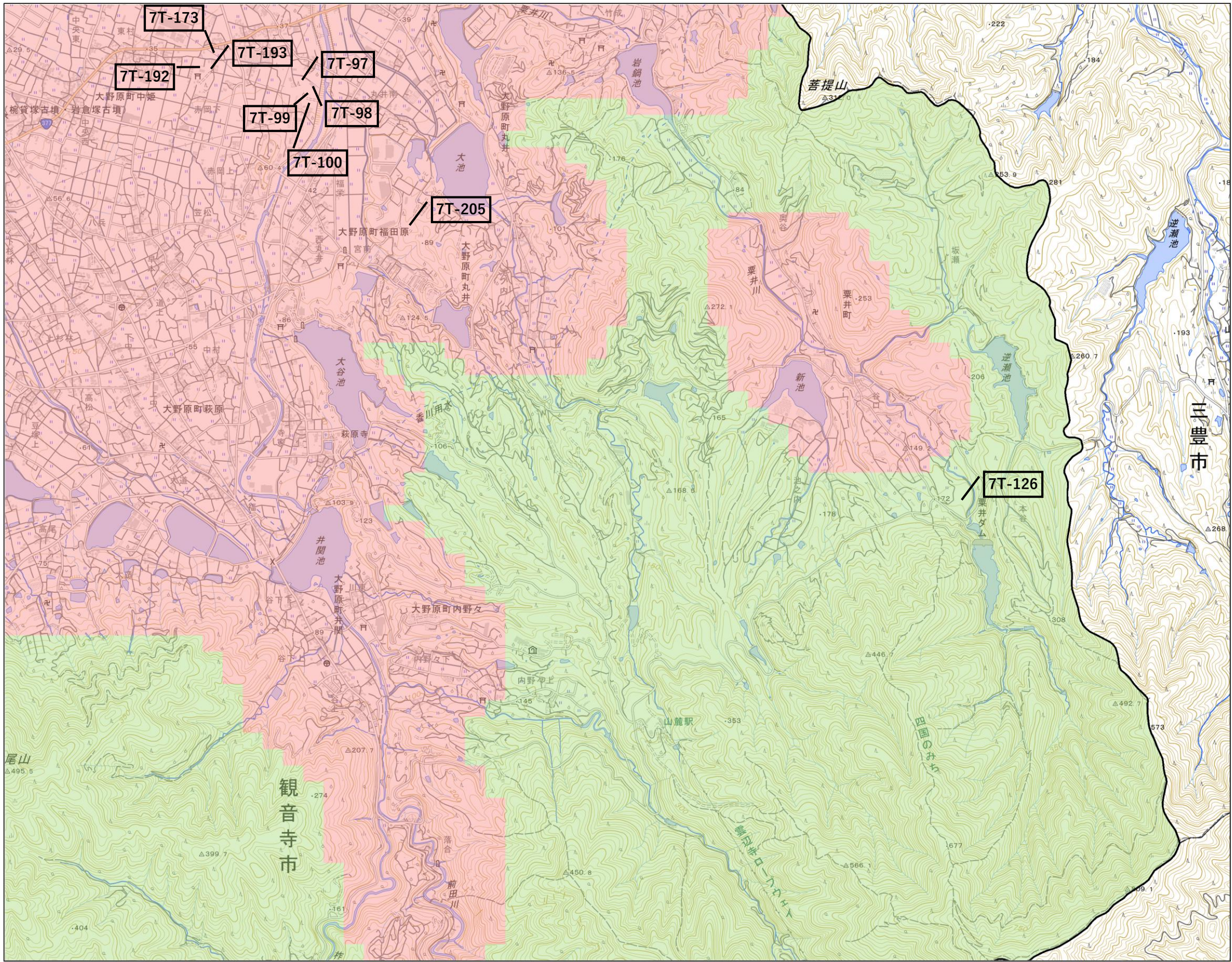
・測量法に基づく国土地理院長承認 R 6JHf 37
 ・本製品を複製する場合には国土地理院の長の了承を得なければならない

箇所名

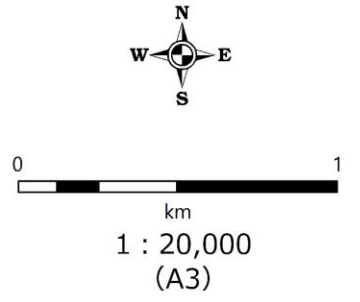
観音寺市05

所在地

香川県観音寺市



- 宅地造成等工事規制区域
- 特定盛土等規制区域
- 市町境界



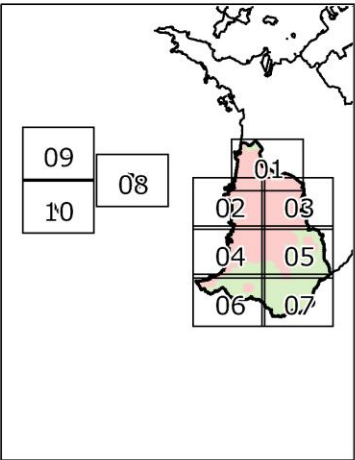
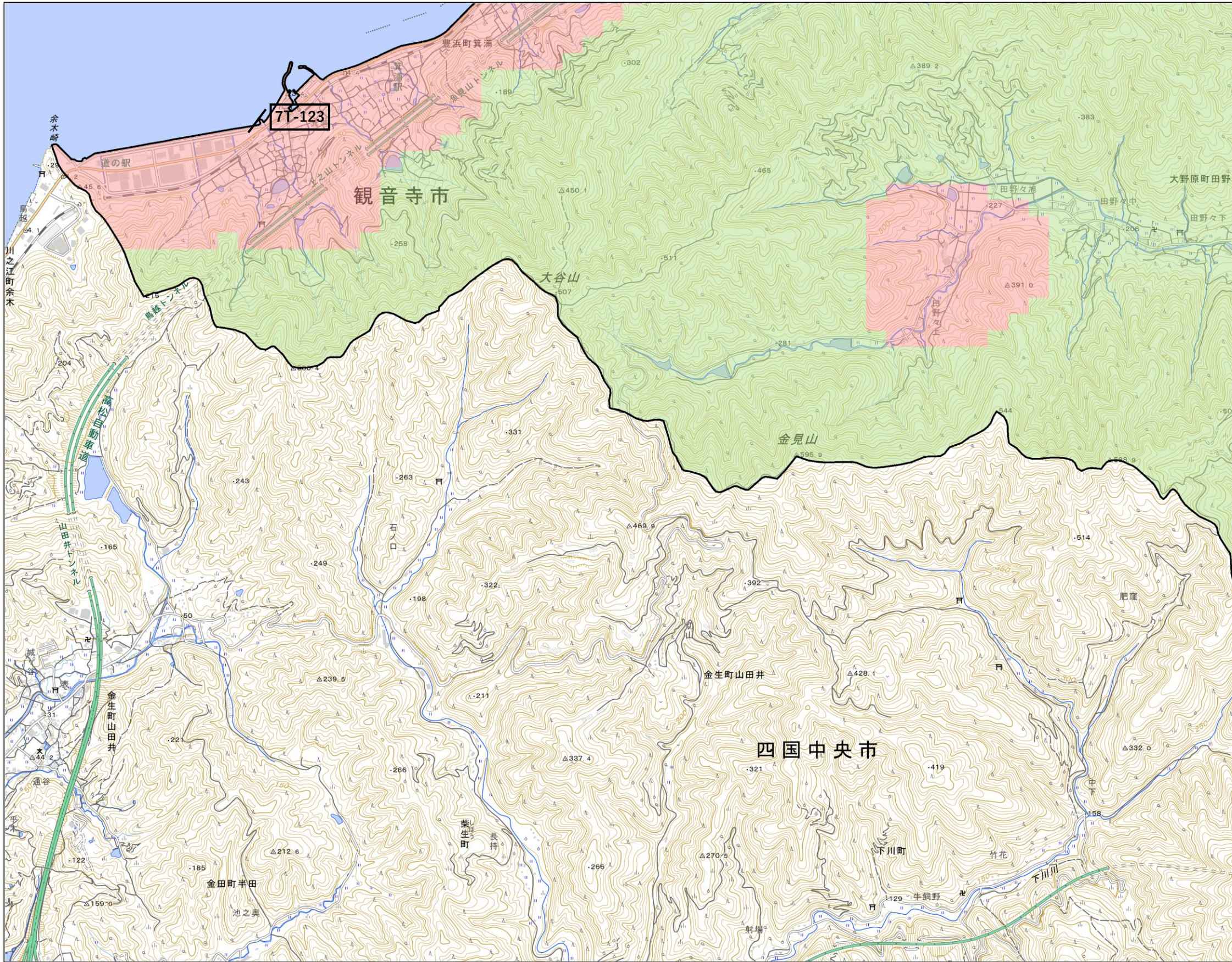
・測量法に基づく国土地理院長承認 R 6JHf 37
 ・本製品を複製する場合には国土地理院の長の了承を得なければならない

箇所名

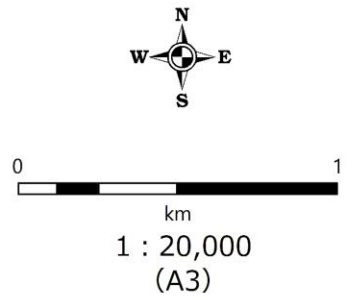
観音寺市06

所在地

香川県観音寺市



- 宅地造成等工事規制区域
- 特定盛土等規制区域
- 市町境界



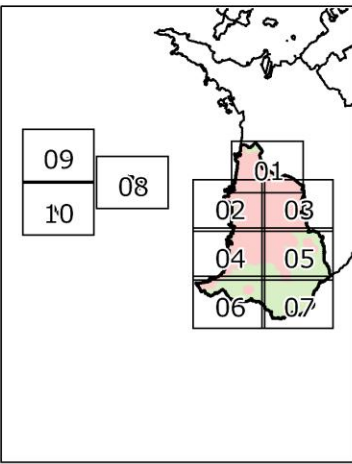
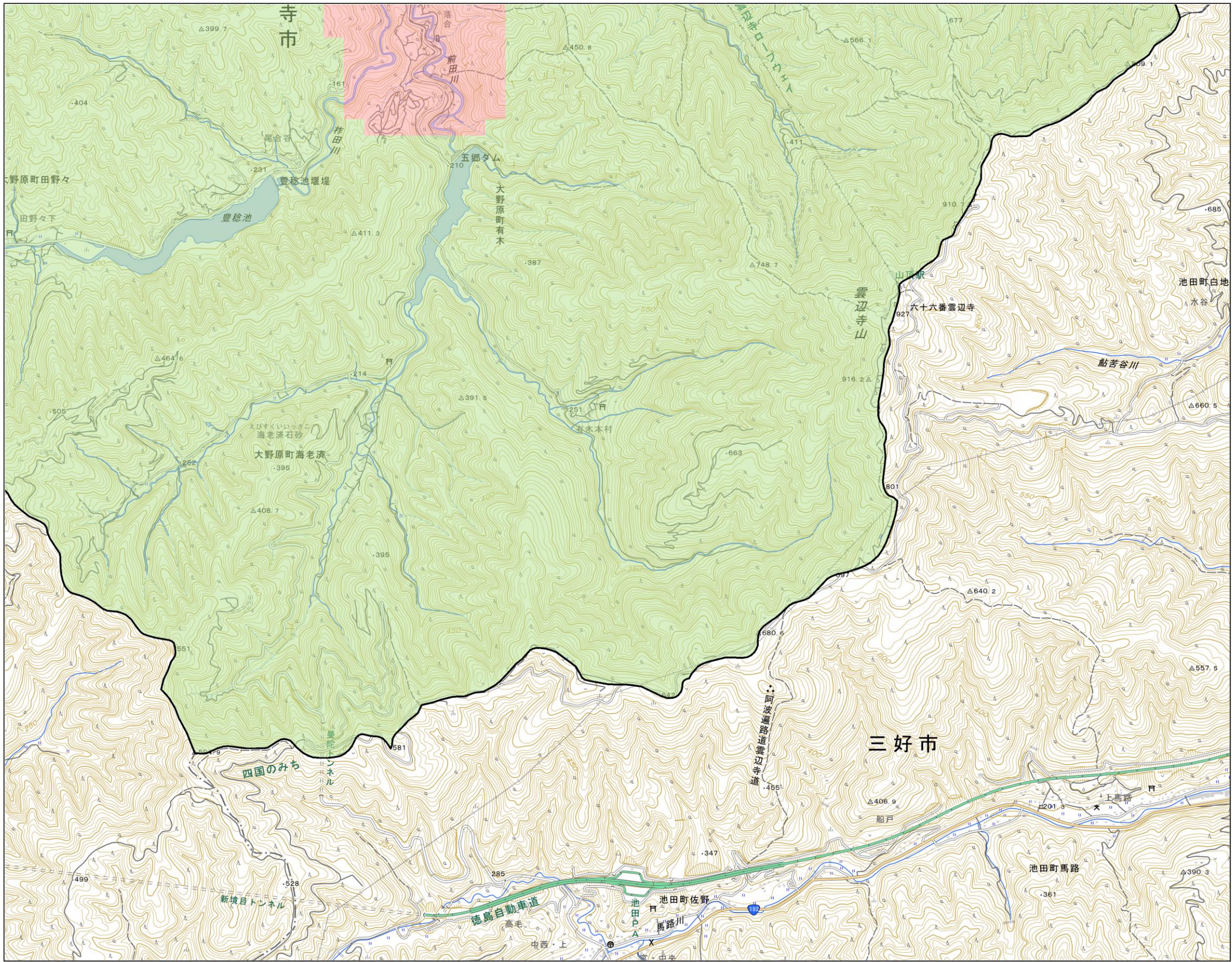
・測量法に基づく国土地理院長承認 R 6JHf 37
 ・本製品を複製する場合には国土地理院の長の了承を得なければならない

箇所名

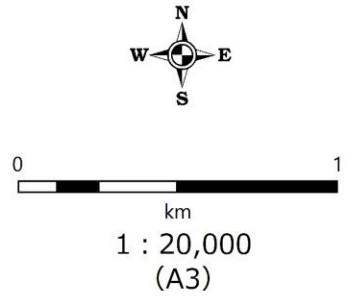
観音寺市07

所在地

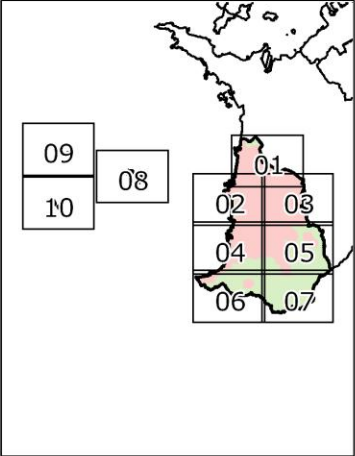
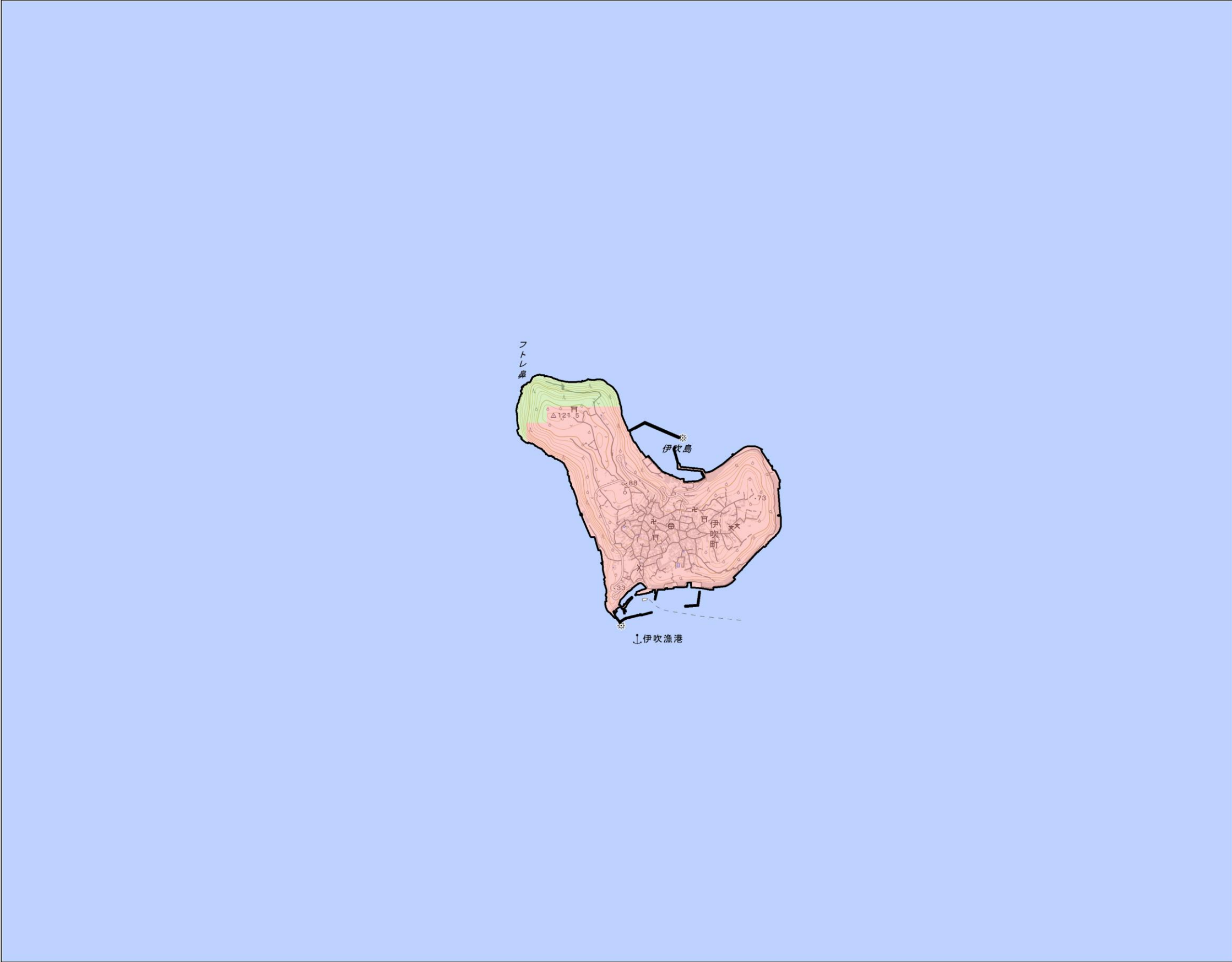
香川県観音寺市



- 宅地造成等工事規制区域
- 特定盛土等規制区域
- 市町境界



・測量法に基づく国土地理院長承認 R 6JHf 37
 ・本製品を複製する場合には国土地理院の長の了承を得なければならない



宅地造成等工事規制区域
 特定盛土等規制区域
 市町境界

0 km 1
 1 : 20,000
 (A3)

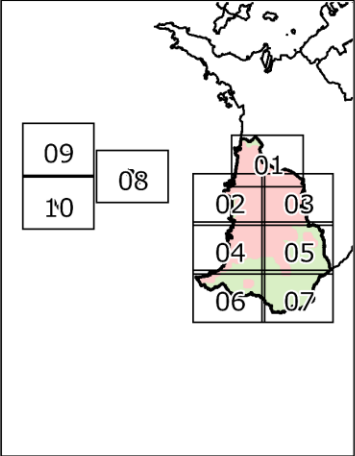
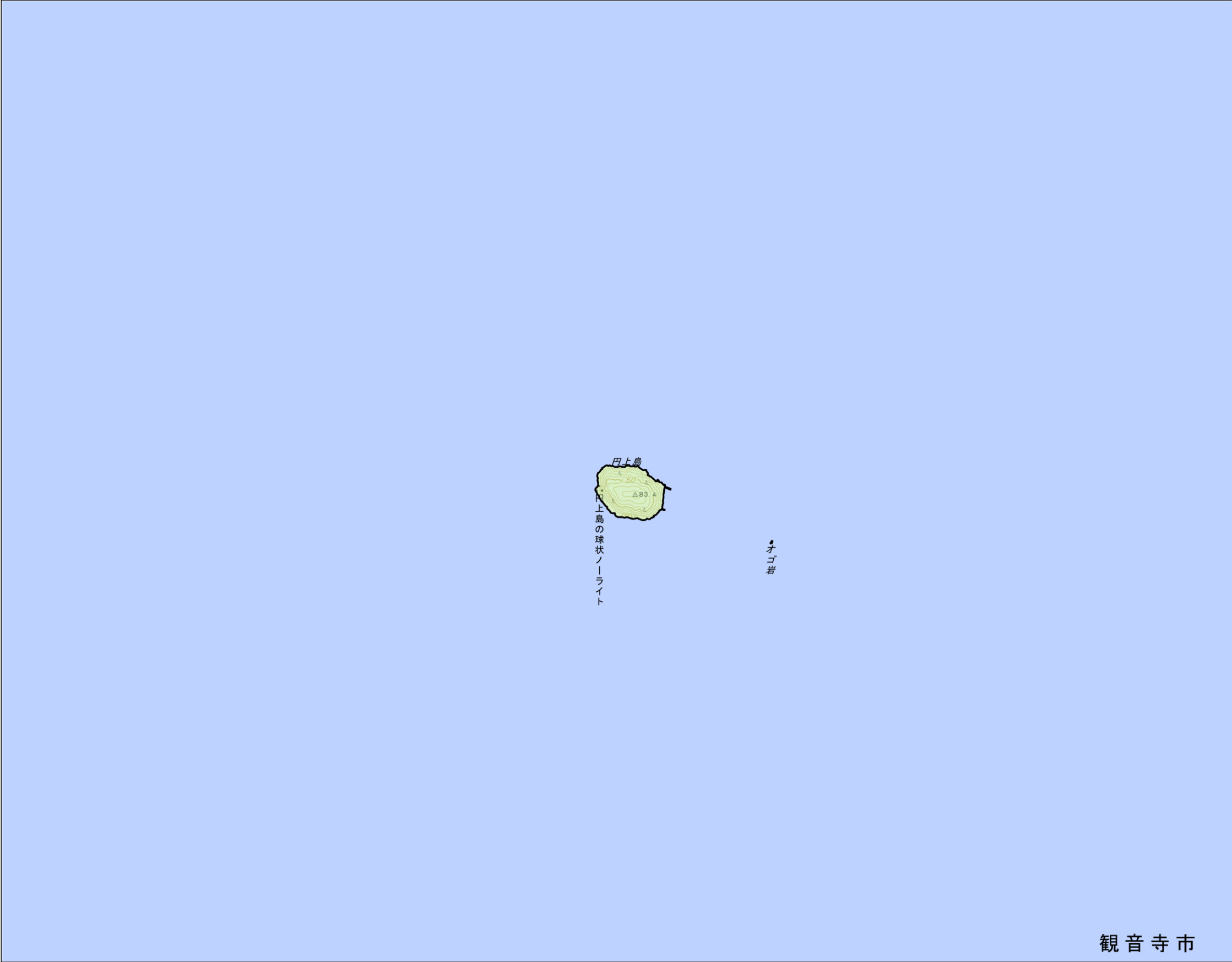
・測量法に基づく国土地理院長承認 R 6JHf 37
 ・本製品を複製する場合には国土地理院の長の了承を得なければならない

箇所名

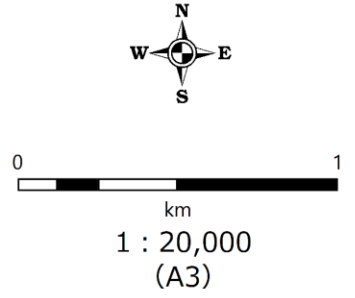
観音寺市09

所在地

香川県観音寺市

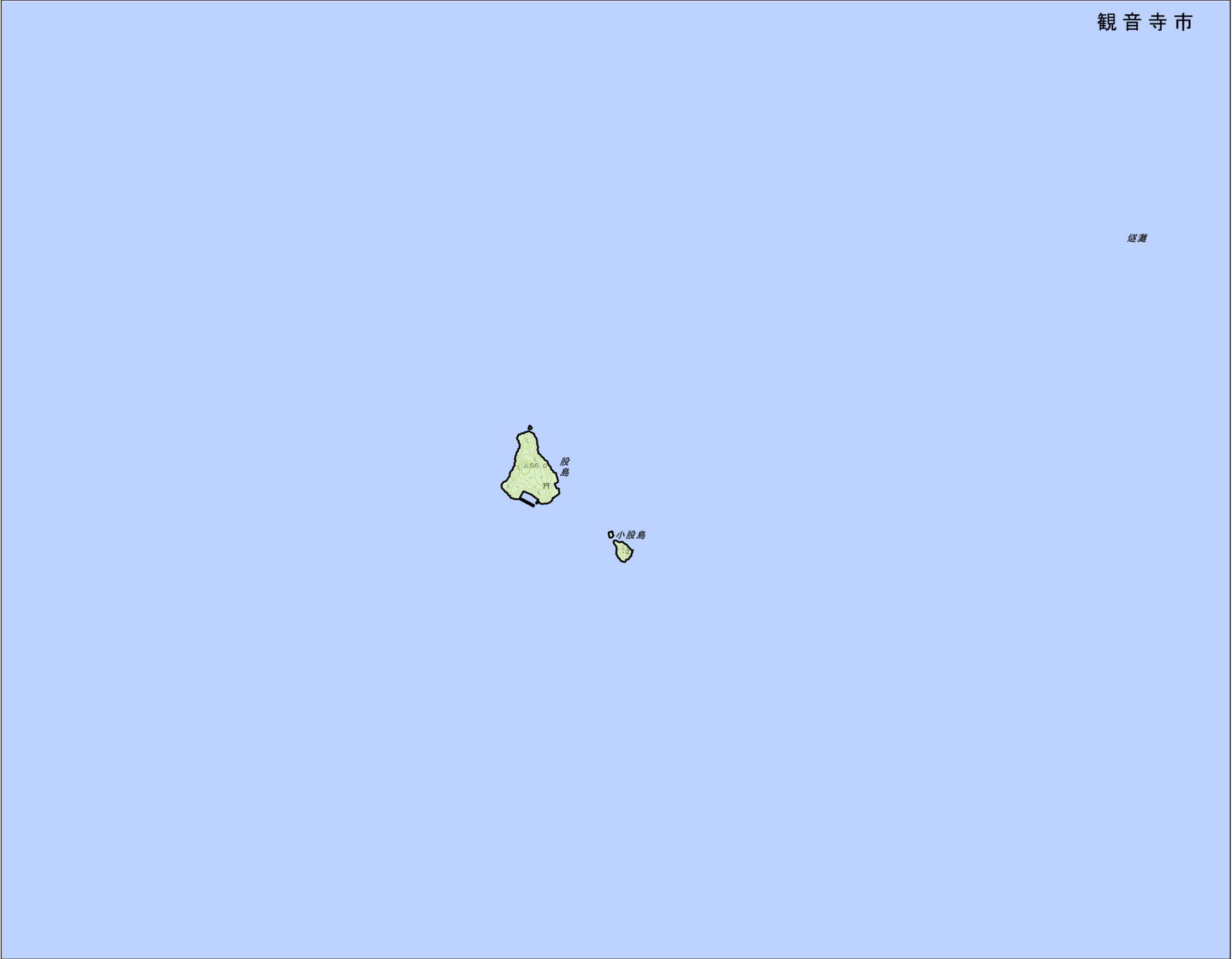


- 宅地造成等工事規制区域
- 特定盛土等規制区域
- 市町境界



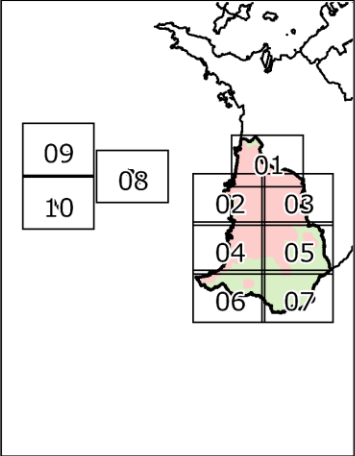
観音寺市

- ・測量法に基づく国土地理院長承認 R 6JHf 37
- ・本製品を複製する場合には国土地理院の長の下承を得なければならない

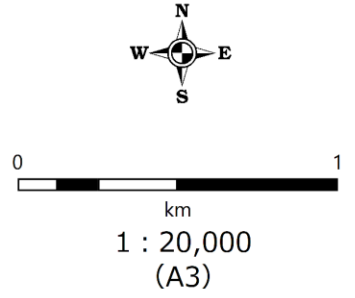


観音寺市

越瀬



宅地造成等工事規制区域
 特定盛土等規制区域
 市町境界



・測量法に基づく国土地理院長承認 R 6JHf 37
 ・本製品を複製する場合には国土地理院の長の下承を得なければならない