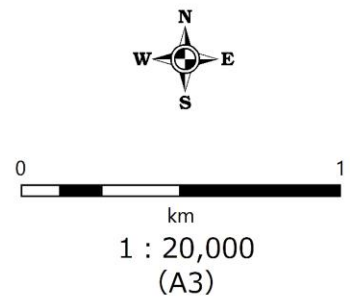
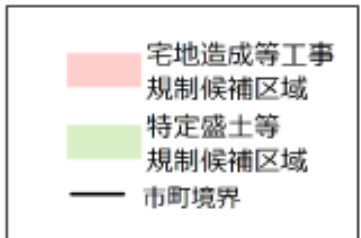
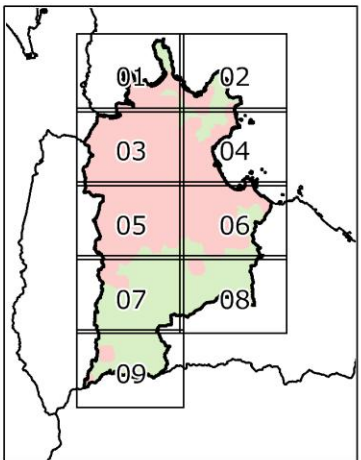
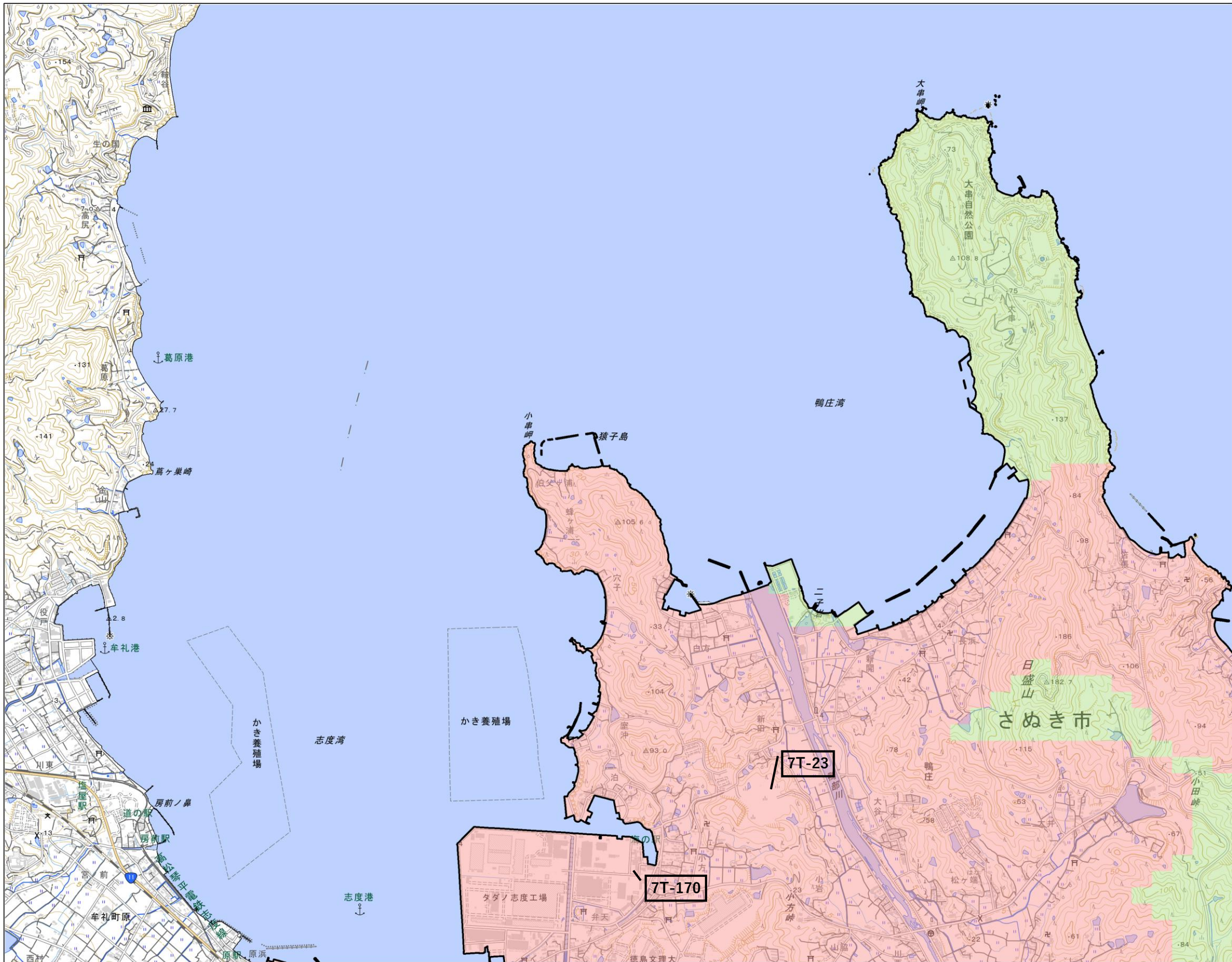
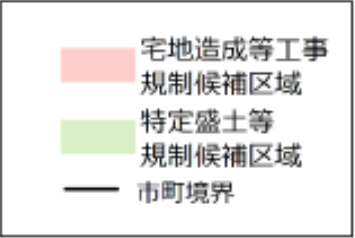
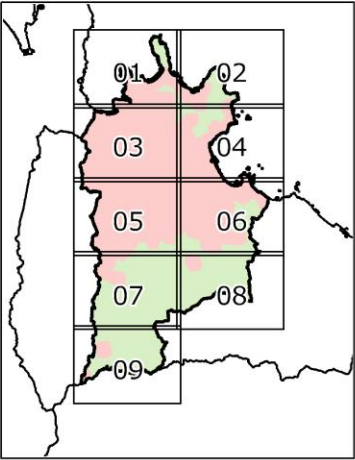
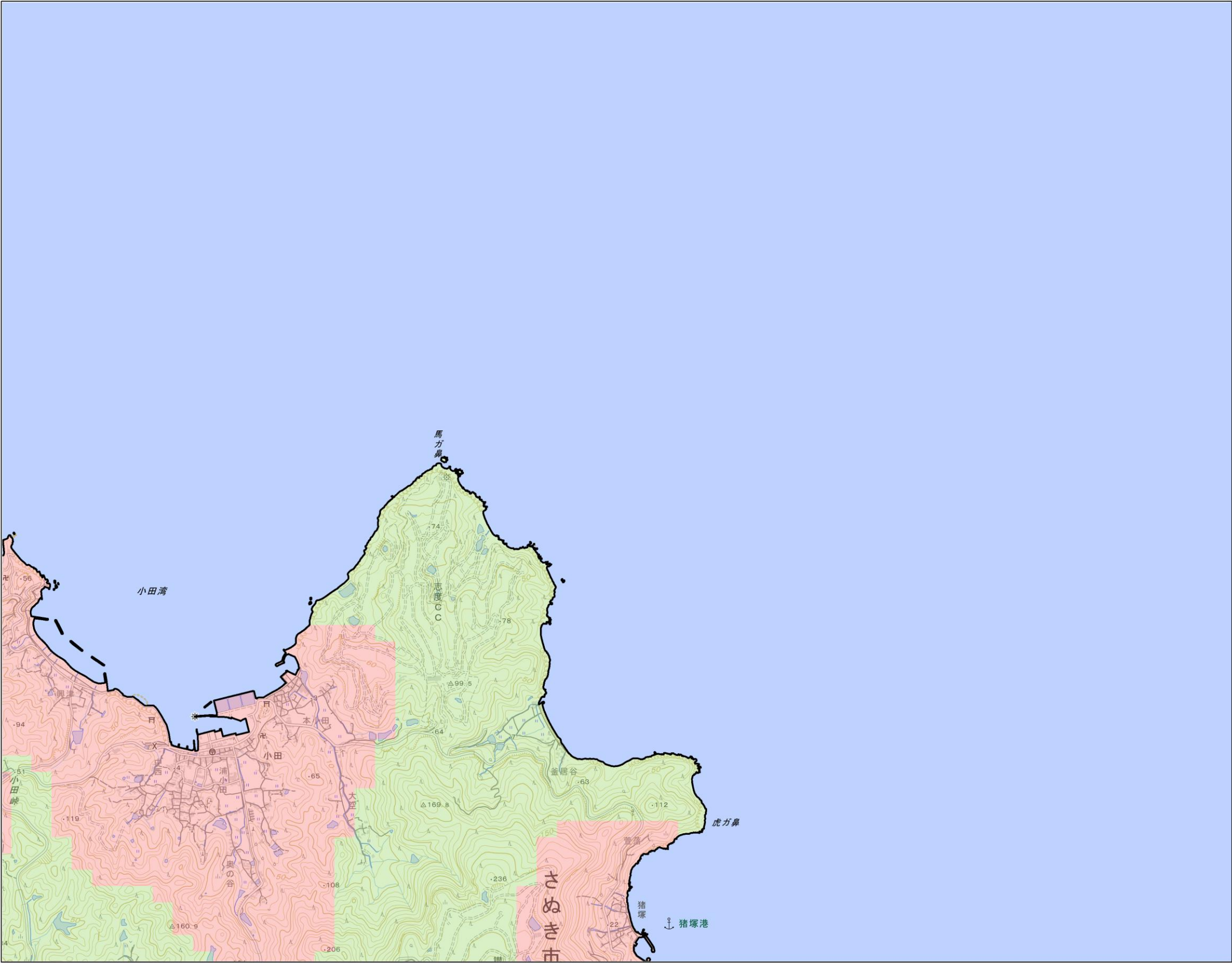


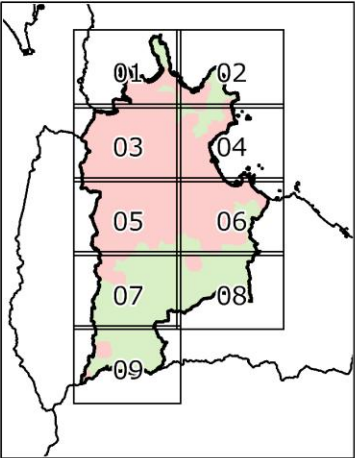
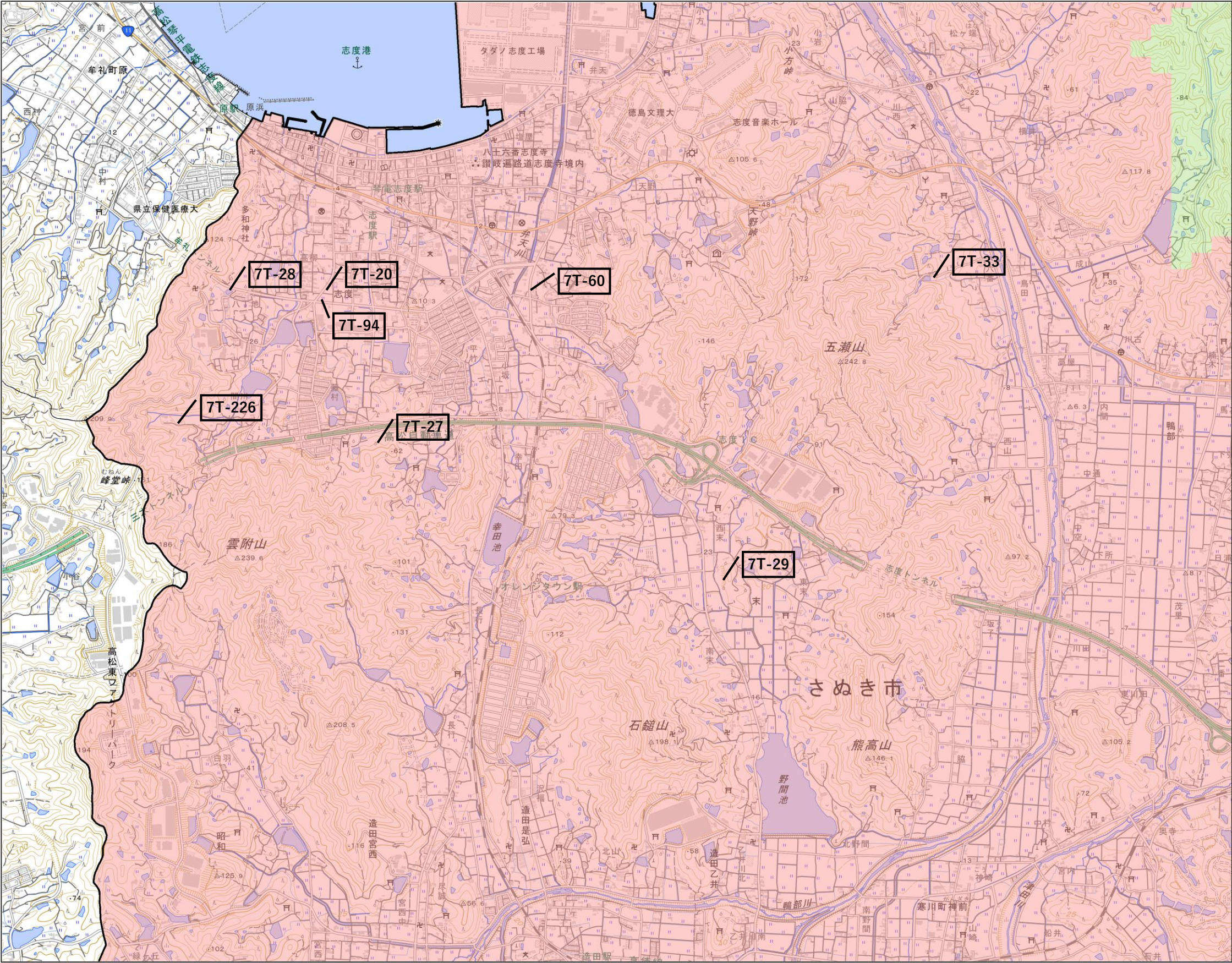
箇所名	さぬき市01	所在地	香川県さぬき市
-----	--------	-----	---------



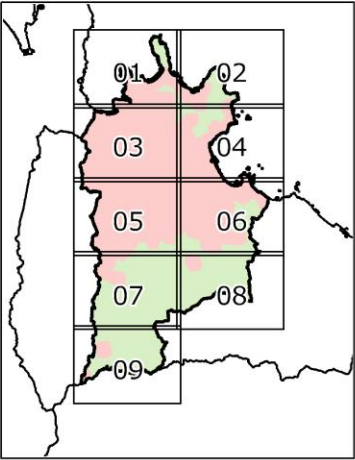
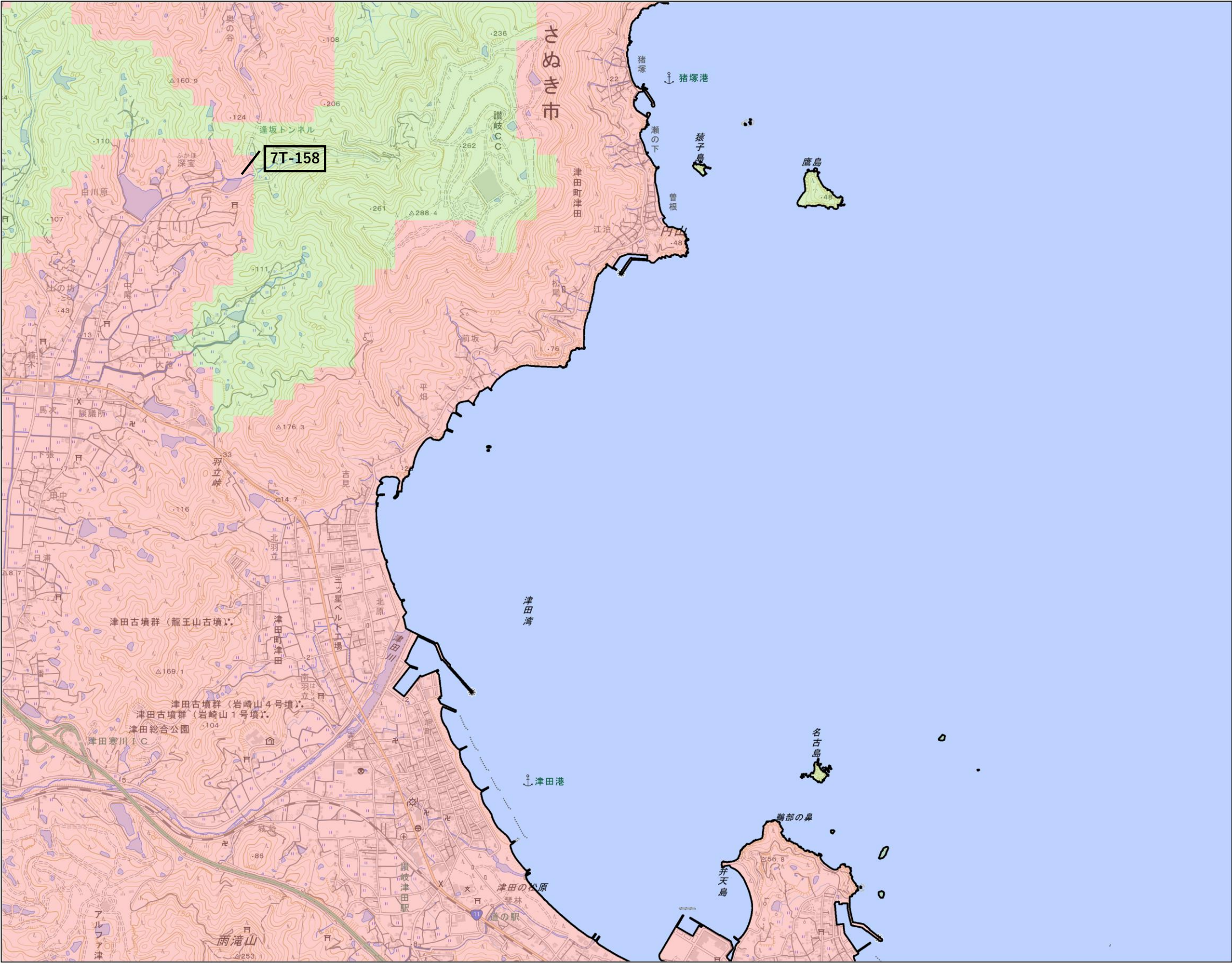
- ・ 測量法に基づく国土地理院長承認 R 6JHf 37
- ・ 本製品を複製する場合には国土地理院の長の了承を得なければならない



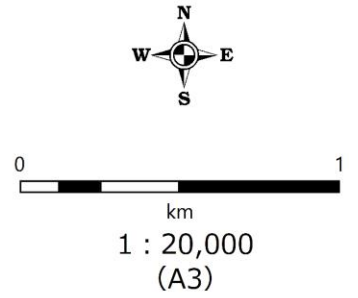
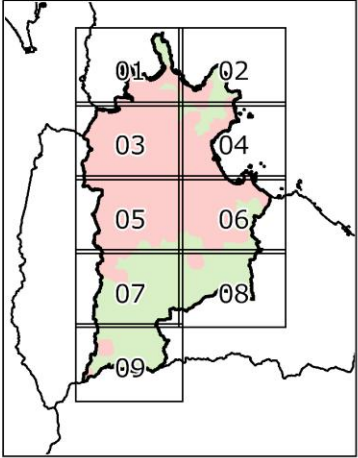
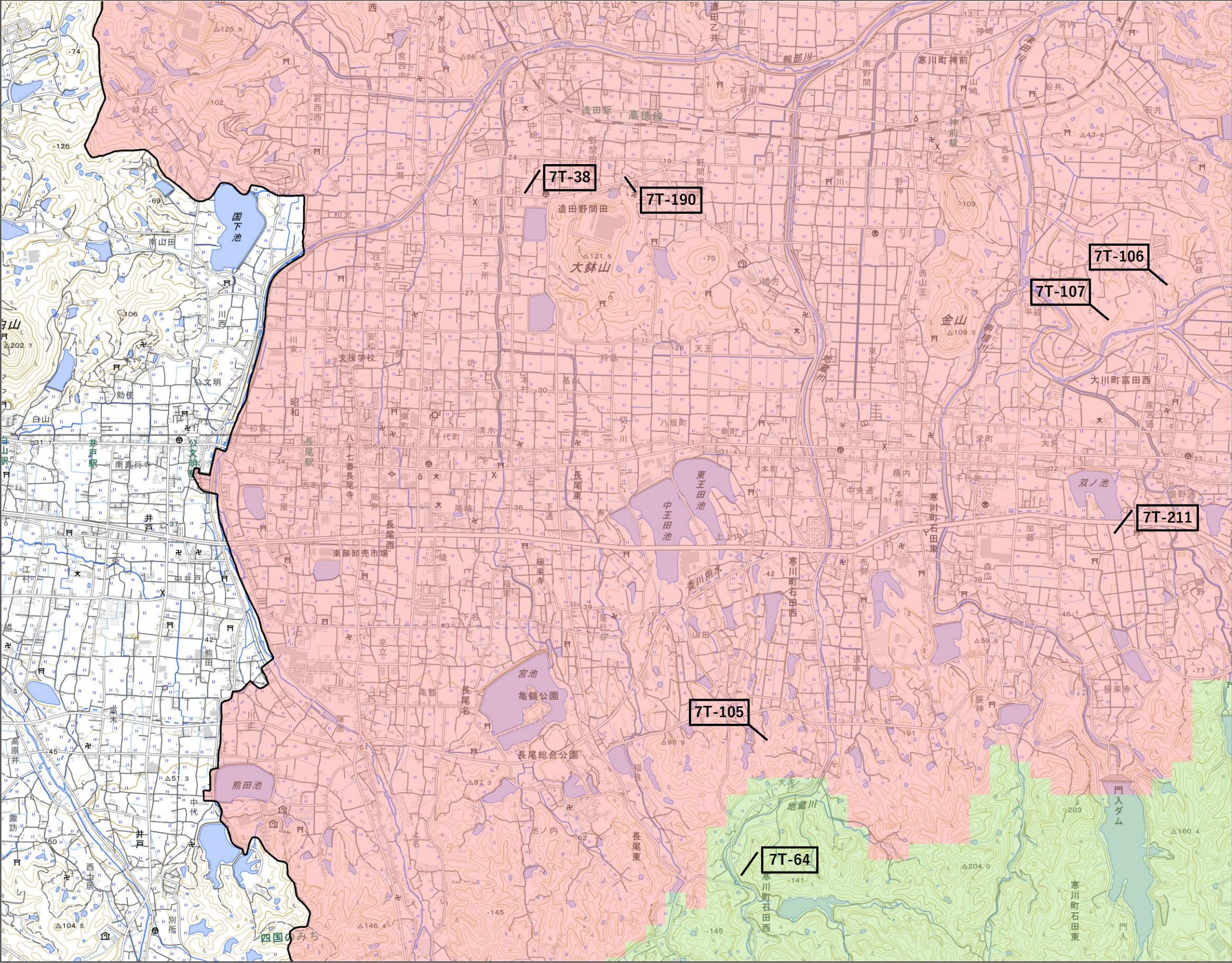
・測量法に基づく国土地理院長承認 R 6JHf 37
・本製品を複製する場合には国土地理院の長の了承を得なければならない



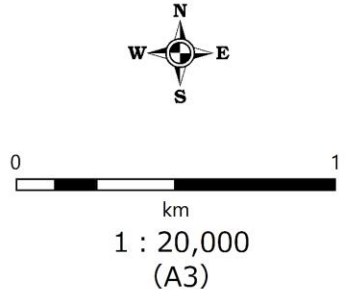
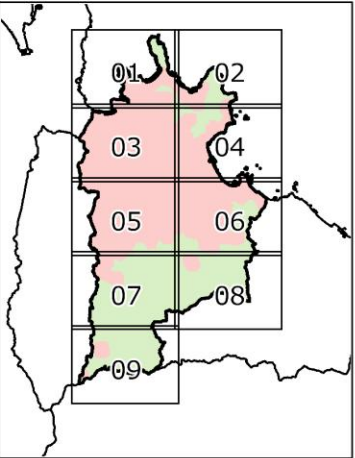
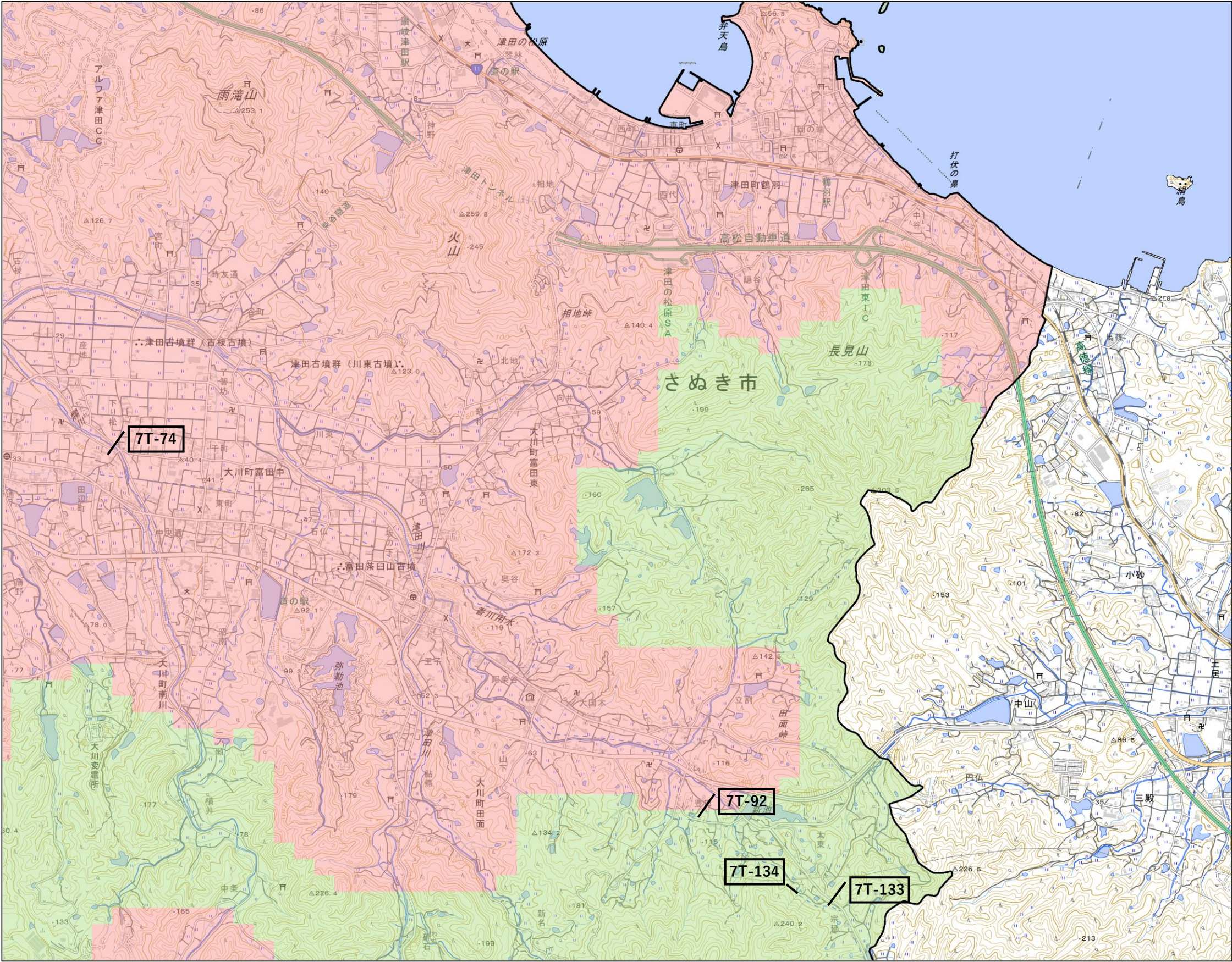
・測量法に基づく国土地理院長承認 R 6JHf 37
・本製品を複製する場合には国土地理院の長の了承を得なければならない



箇所名	さめき市05	所在地	香川県さめき市
-----	--------	-----	---------



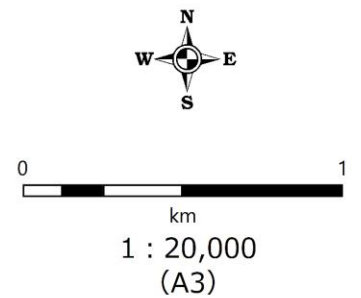
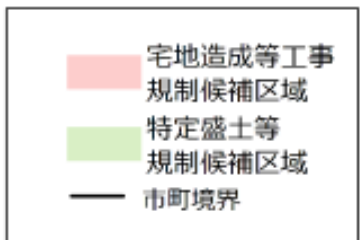
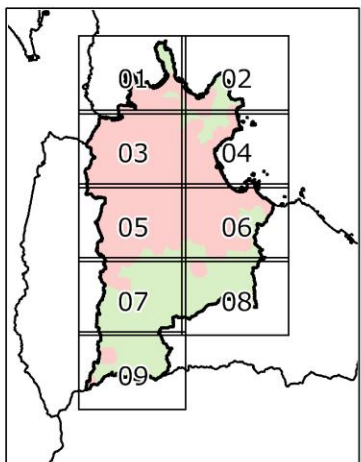
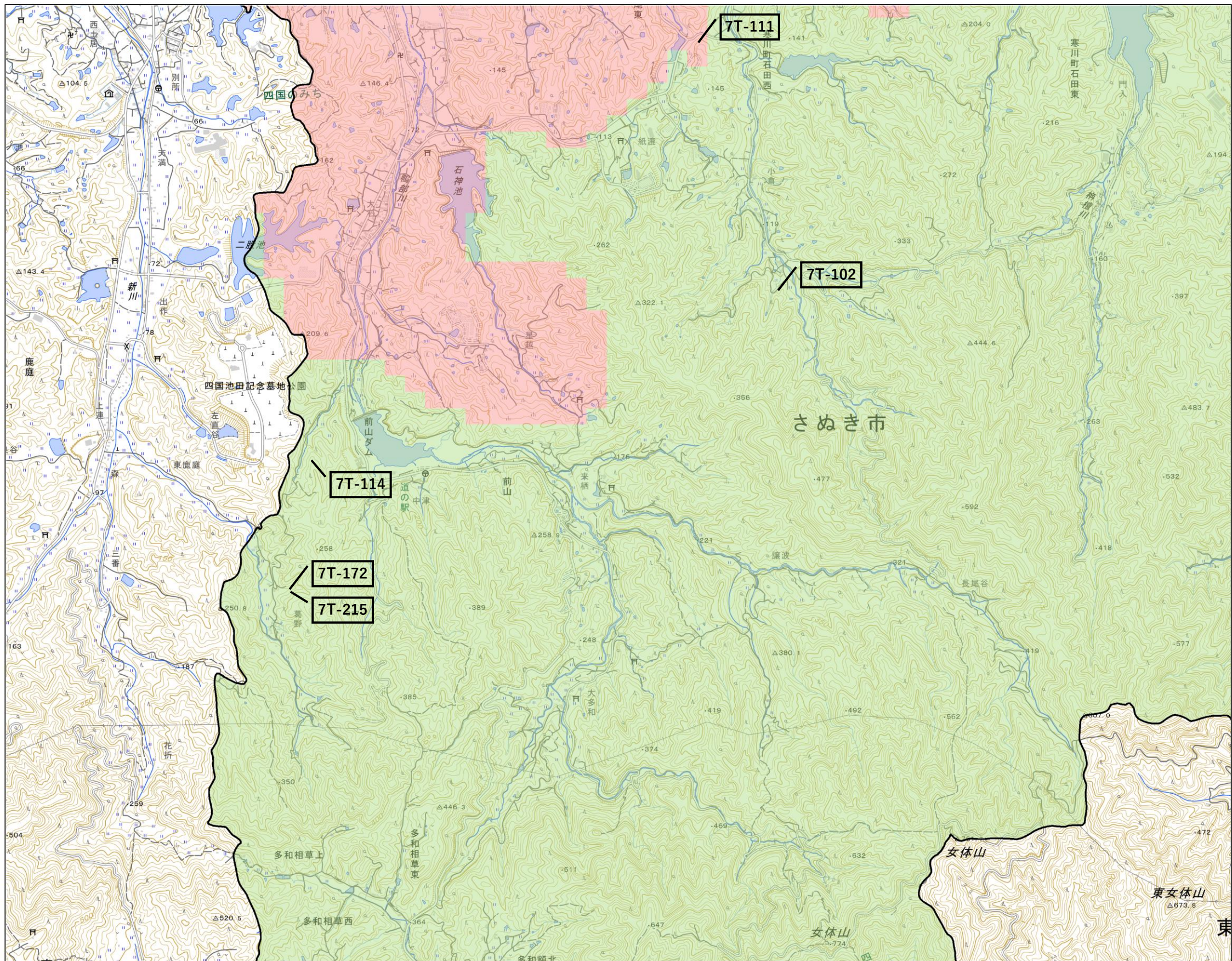
・測量法に基づく国土地理院長承認 R 6JHf 37
・本製品を複製する場合には国土地理院の長の了承を得なければならない



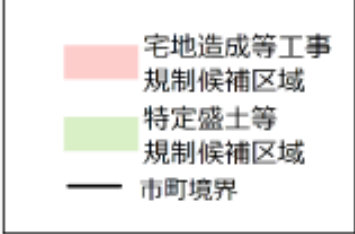
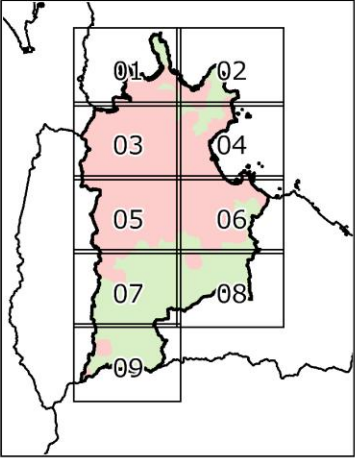
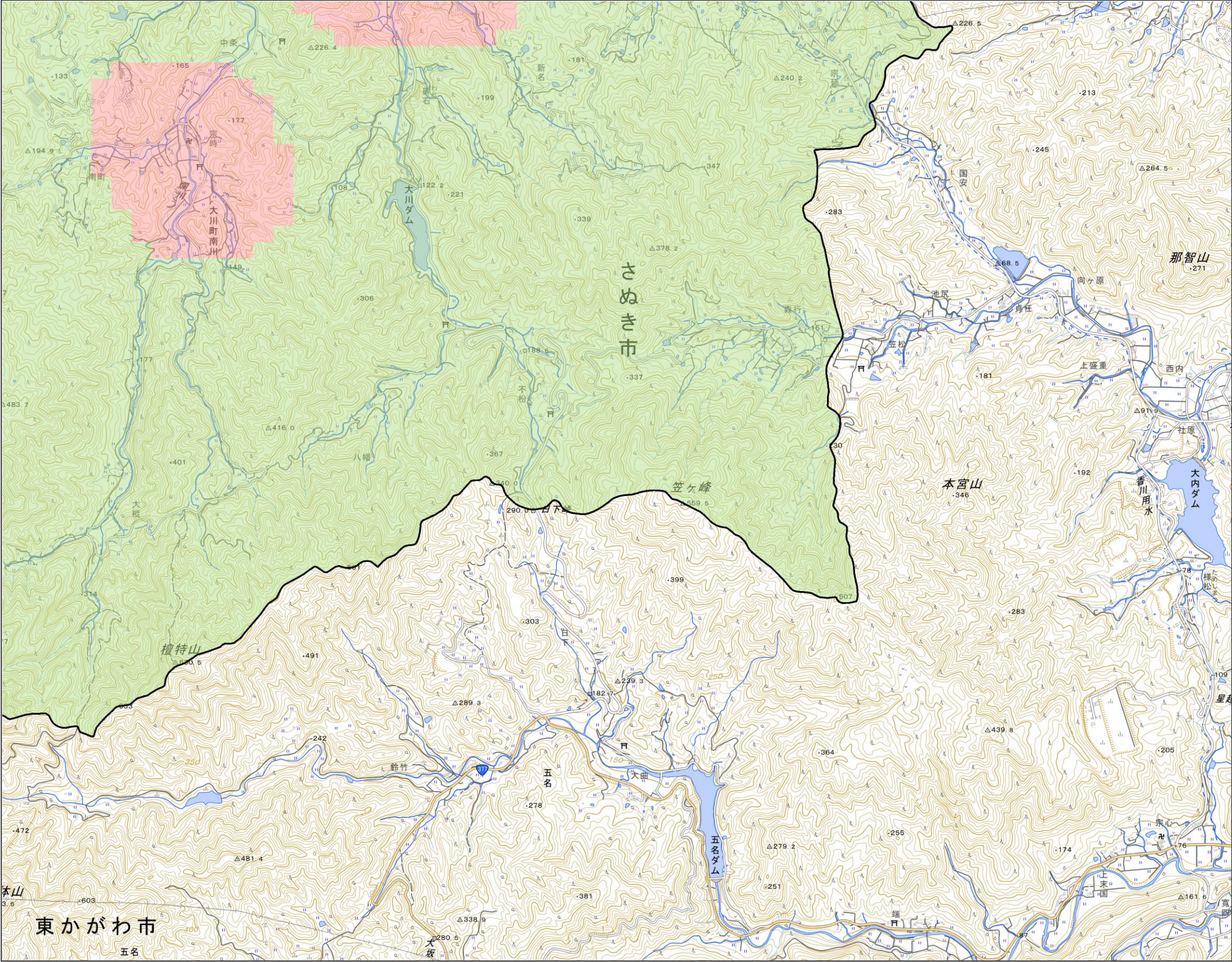
・測量法に基づく国土地理院長承認 R 6JHf 37

・本製品を複製する場合には国土地理院の長の了承を得なければならない

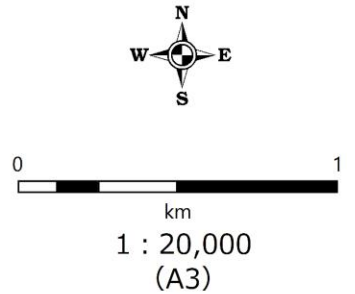
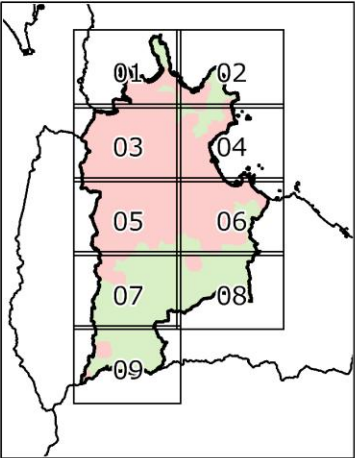
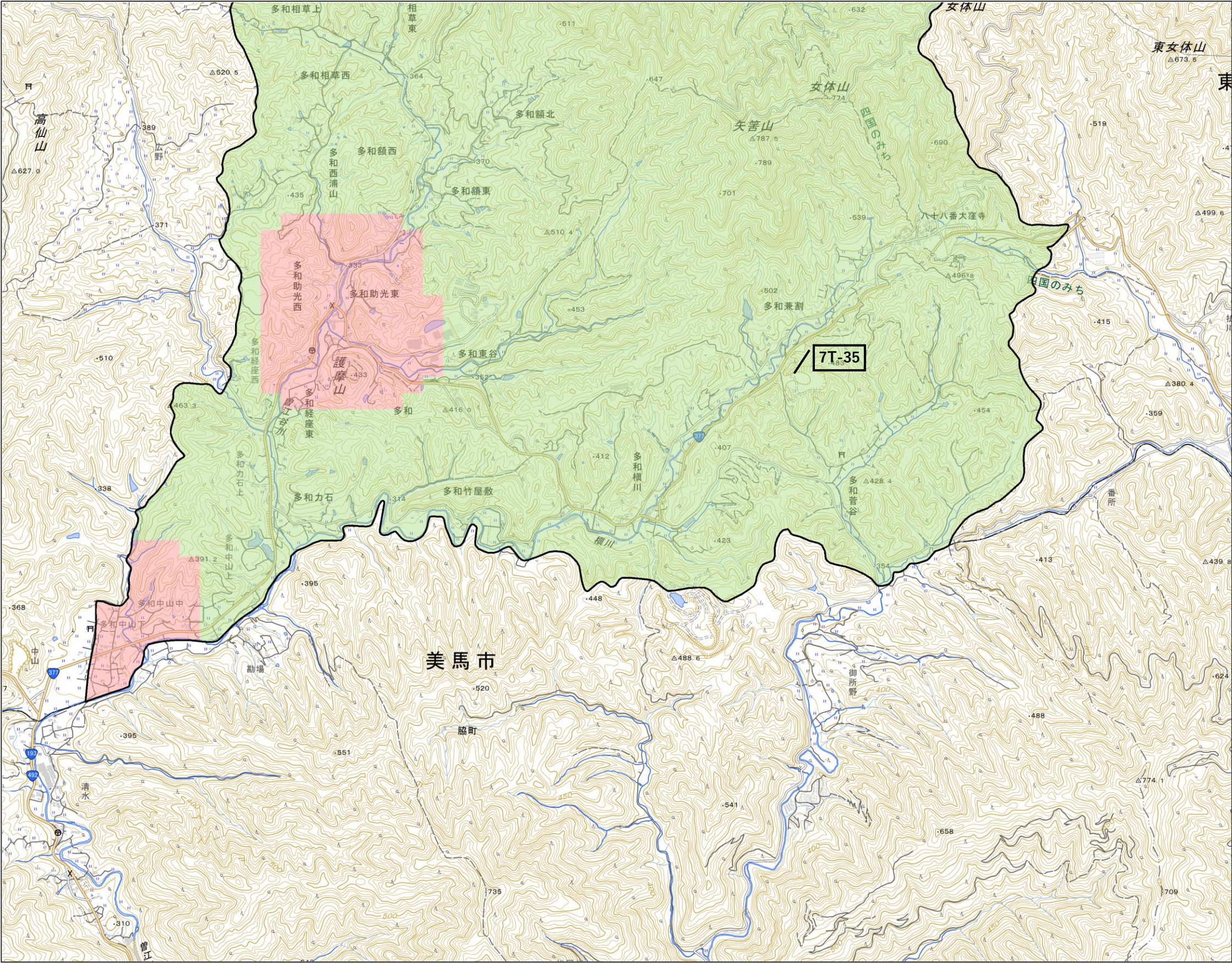
箇所名	さぬき市07	所在地	香川県さぬき市
-----	--------	-----	---------



- ・ 測量法に基づく国土地理院長承認 R 6JHf 37
- ・ 本製品を複製する場合には国土地理院の長の了承を得なければならない



・測量法に基づく国土地理院長承認 R 6JHf 37
・本製品を複製する場合には国土地理院の長の了承を得なければならない



・測量法に基づく国土地理院長承認 R 6JHf 37
・本製品を複製する場合には国土地理院の長の了承を得なければならない