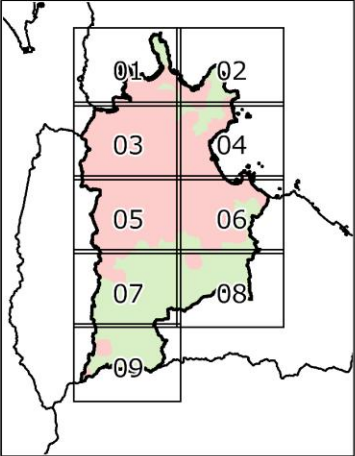
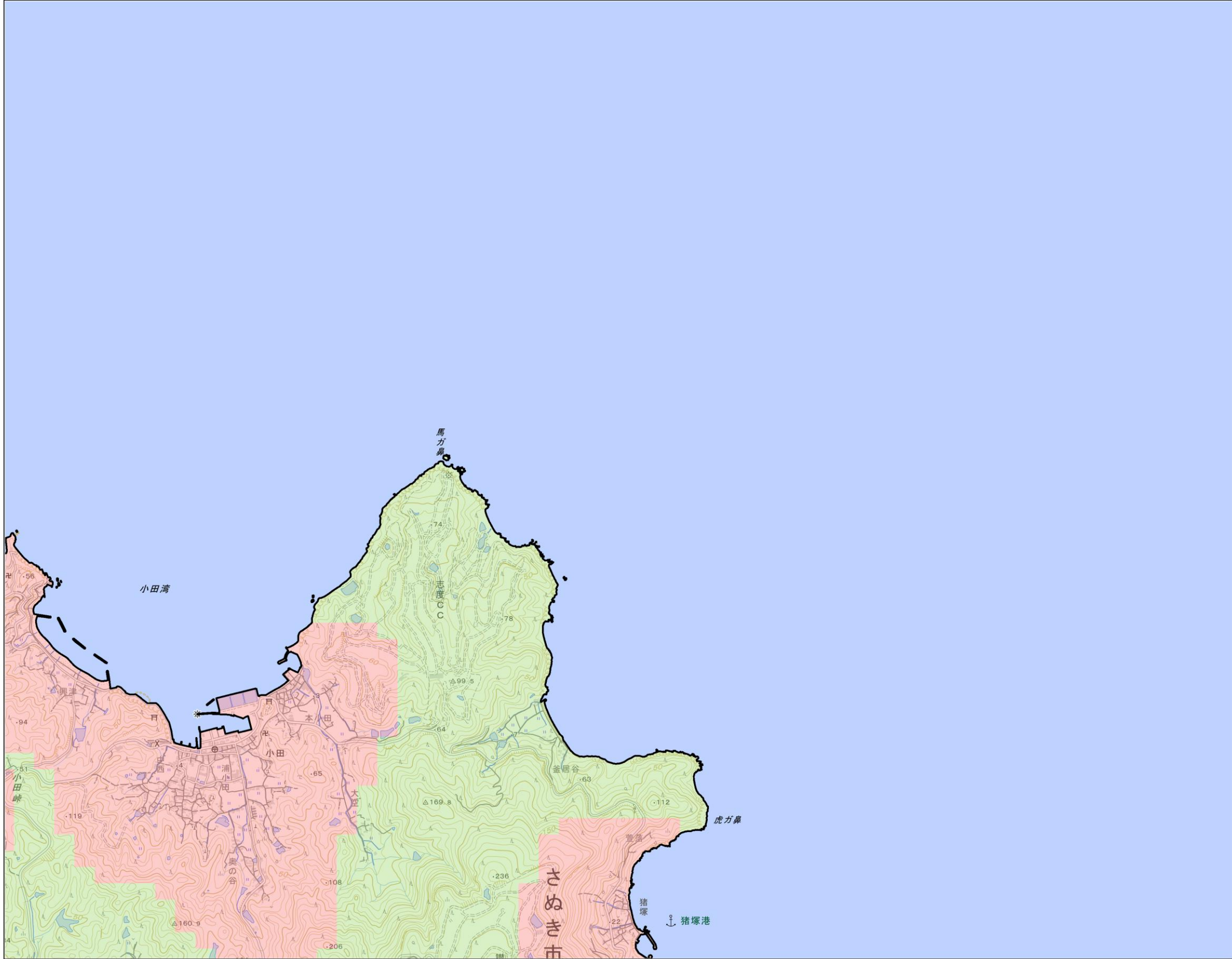
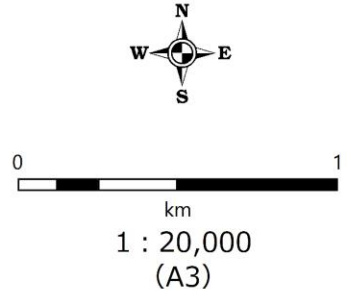


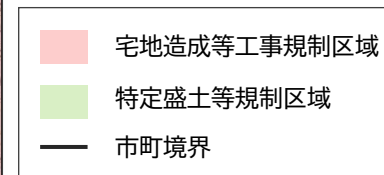
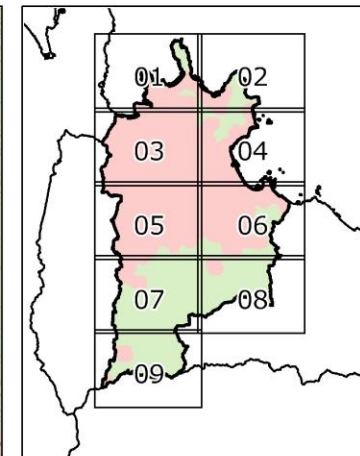
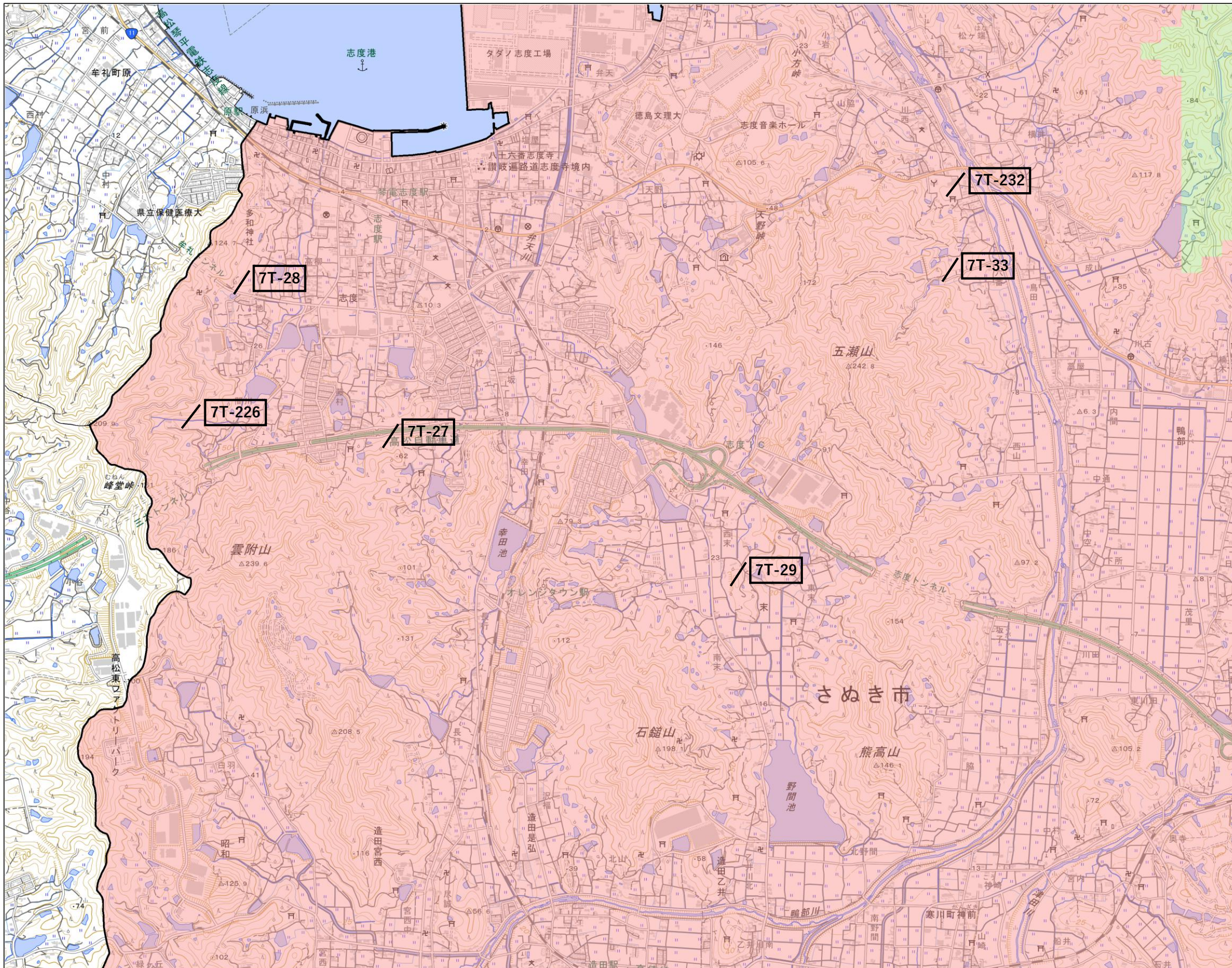
・測量法に基づく国土地理院長承認 R 6JHf 37
 ・本製品を複製する場合には国土地理院の長の了承を得なければならない



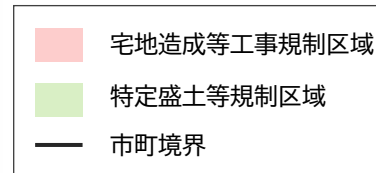
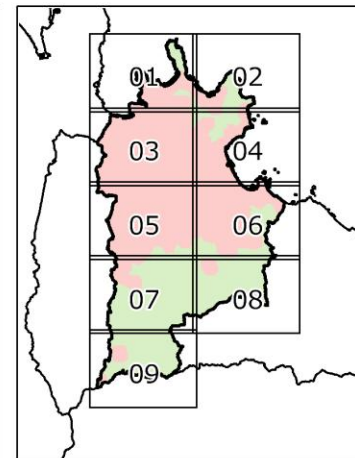
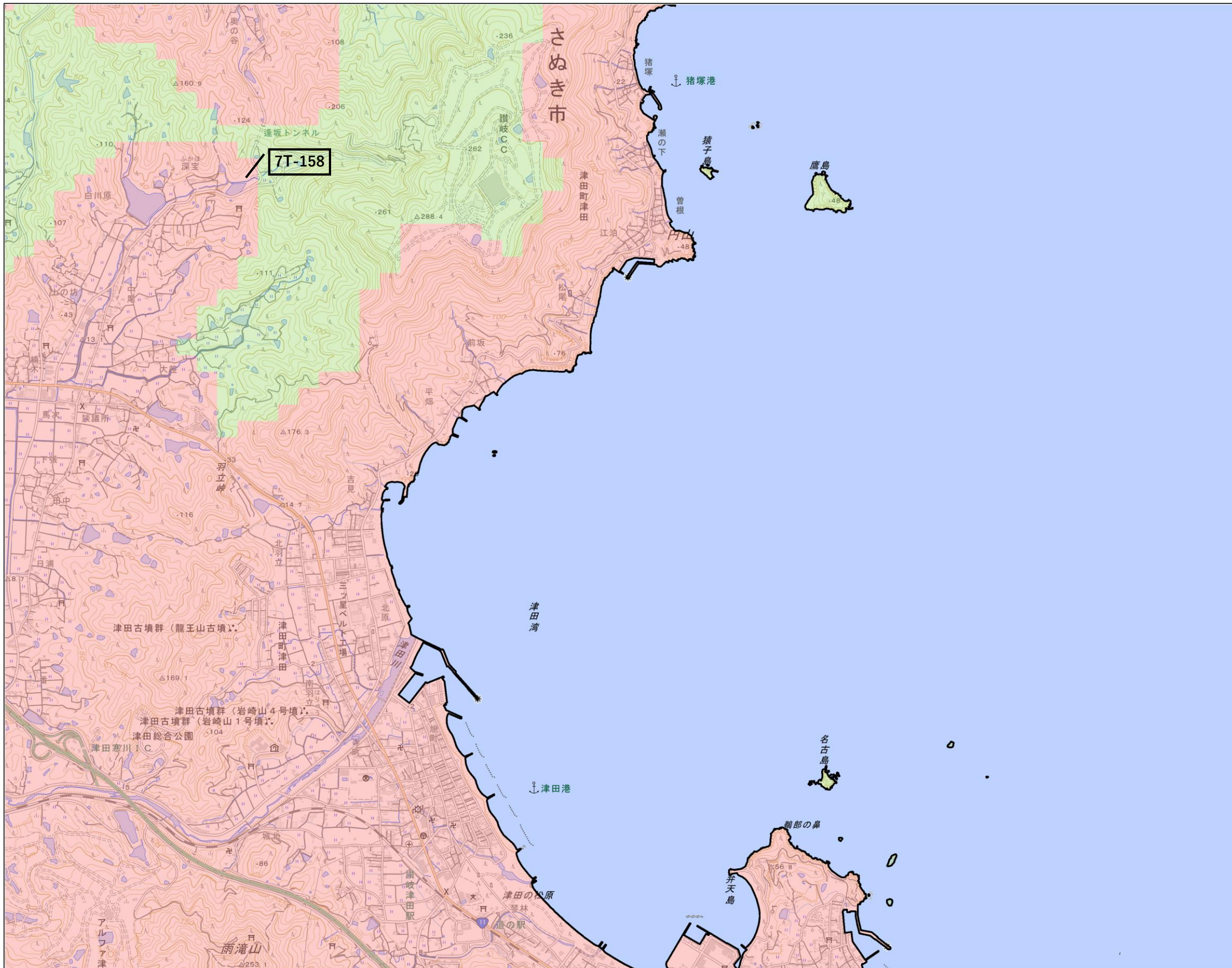
宅地造成等工事規制区域
 特定盛土等規制区域
 市町境界



・測量法に基づく国土地理院長承認 R 6JHf 37
 ・本製品を複製する場合には国土地理院の長の了承を得なければならない

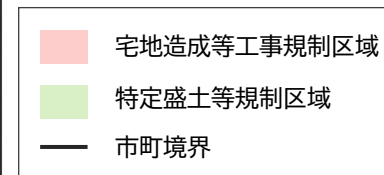
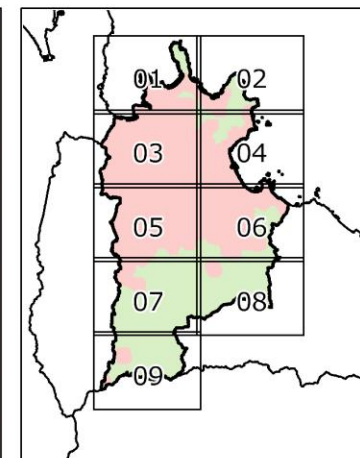
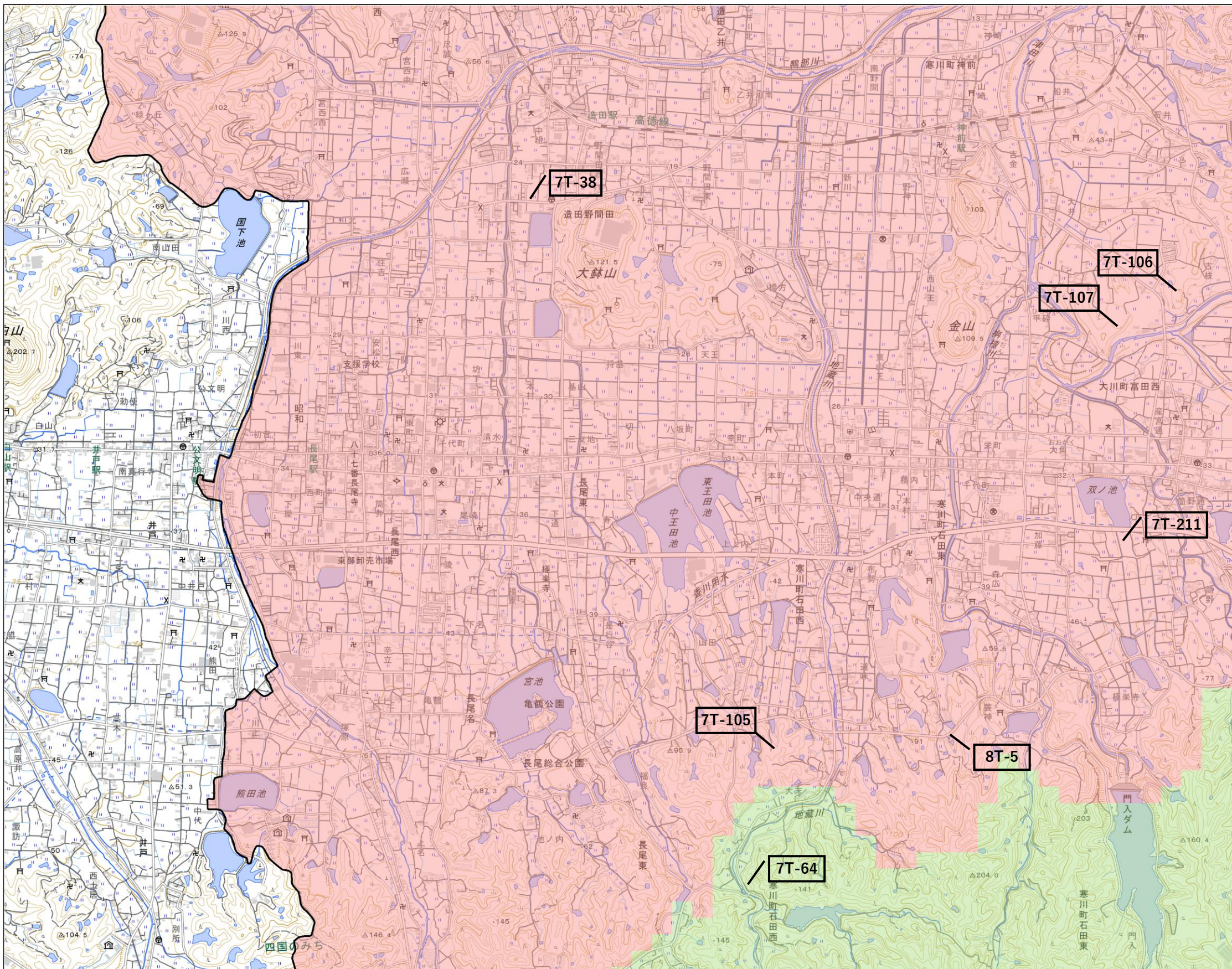


km
1 : 20,000
(A3)

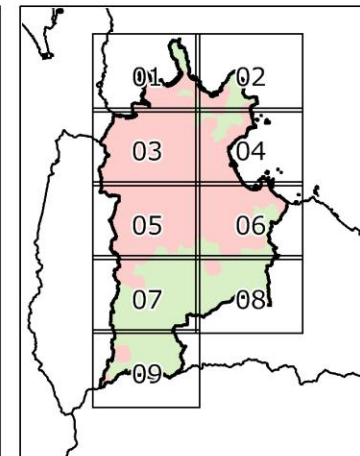
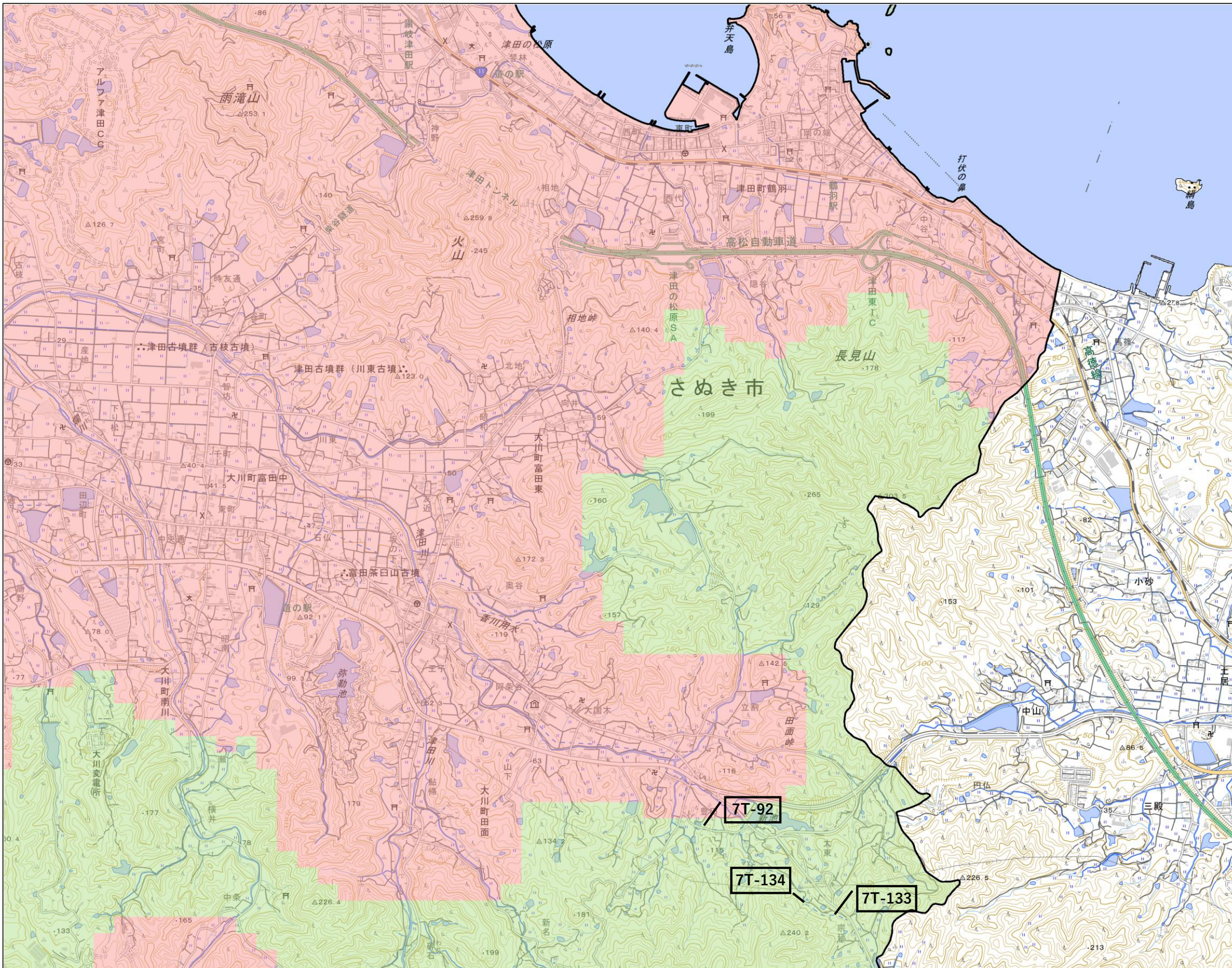


1 : 20,000
(A3)

・測量法に基づく国土地理院長承認 R 6JHf 37
 ・本製品を複製する場合には国土地理院の長の了承を得なければならない



1 : 20,000
(A3)

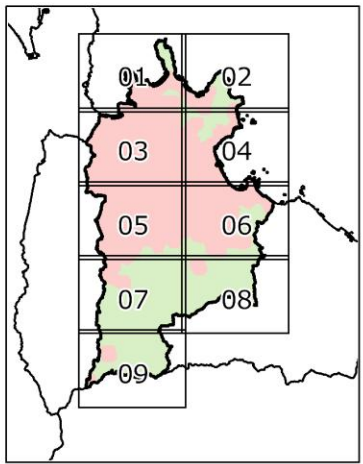
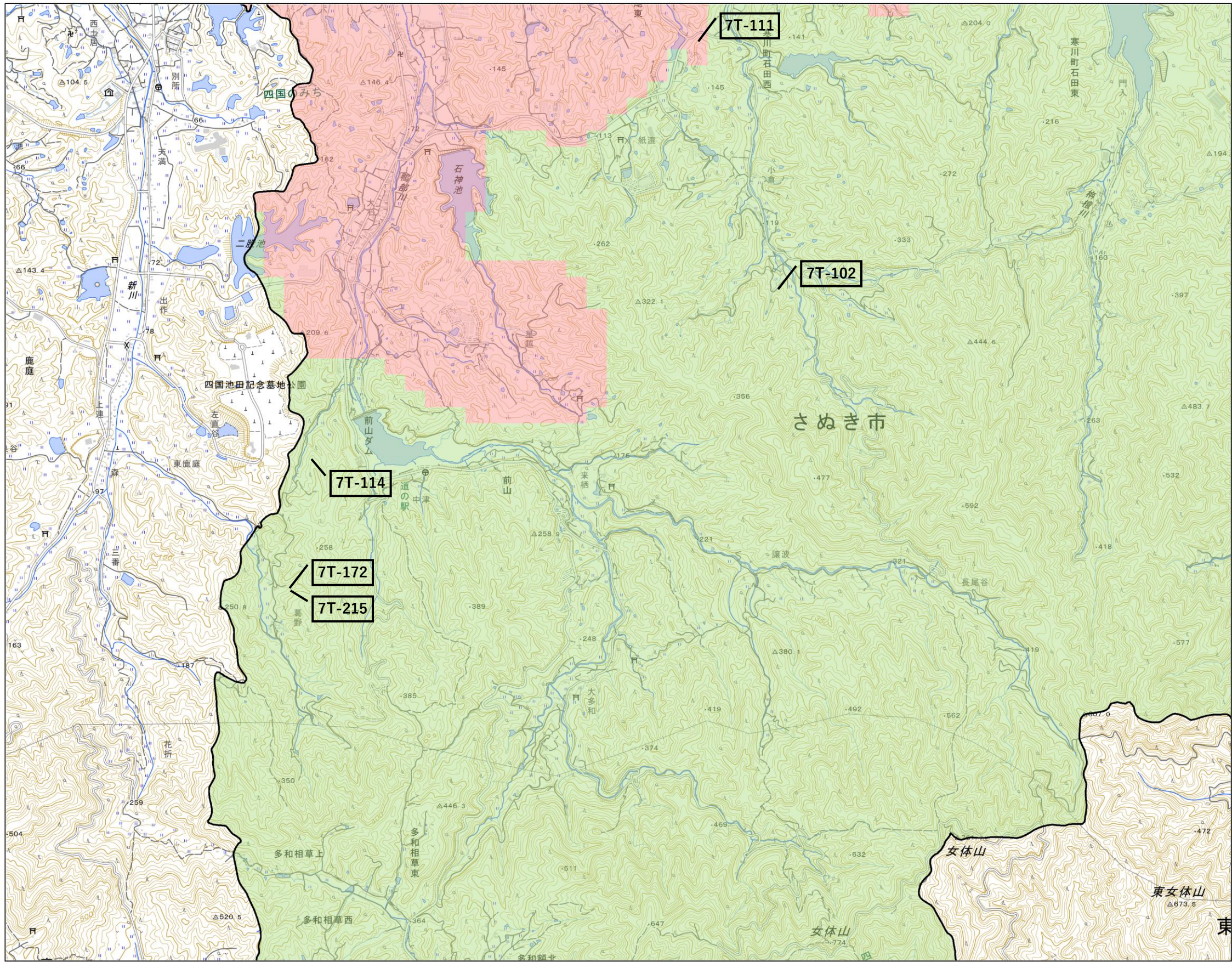


- 宅地造成等工事規制区域
- 特定盛土等規制区域
- 市町境界

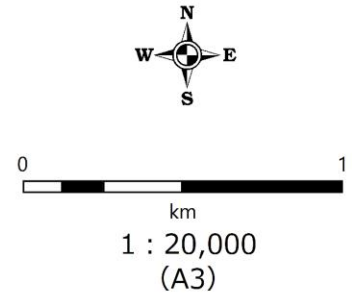


km
1 : 20,000
(A3)

・測量法に基づく国土地理院長承認 R 6JHf 37
 ・本製品を複製する場合には国土地理院の長の了承を得なければならない



- 宅地造成等工事規制区域
- 特定盛土等規制区域
- 市町境界



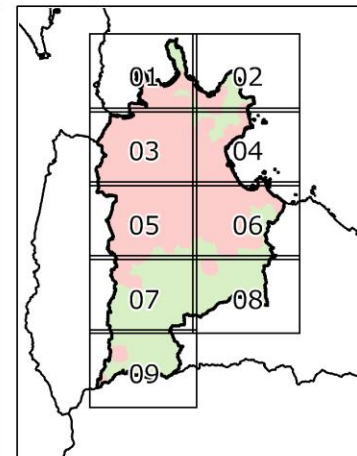
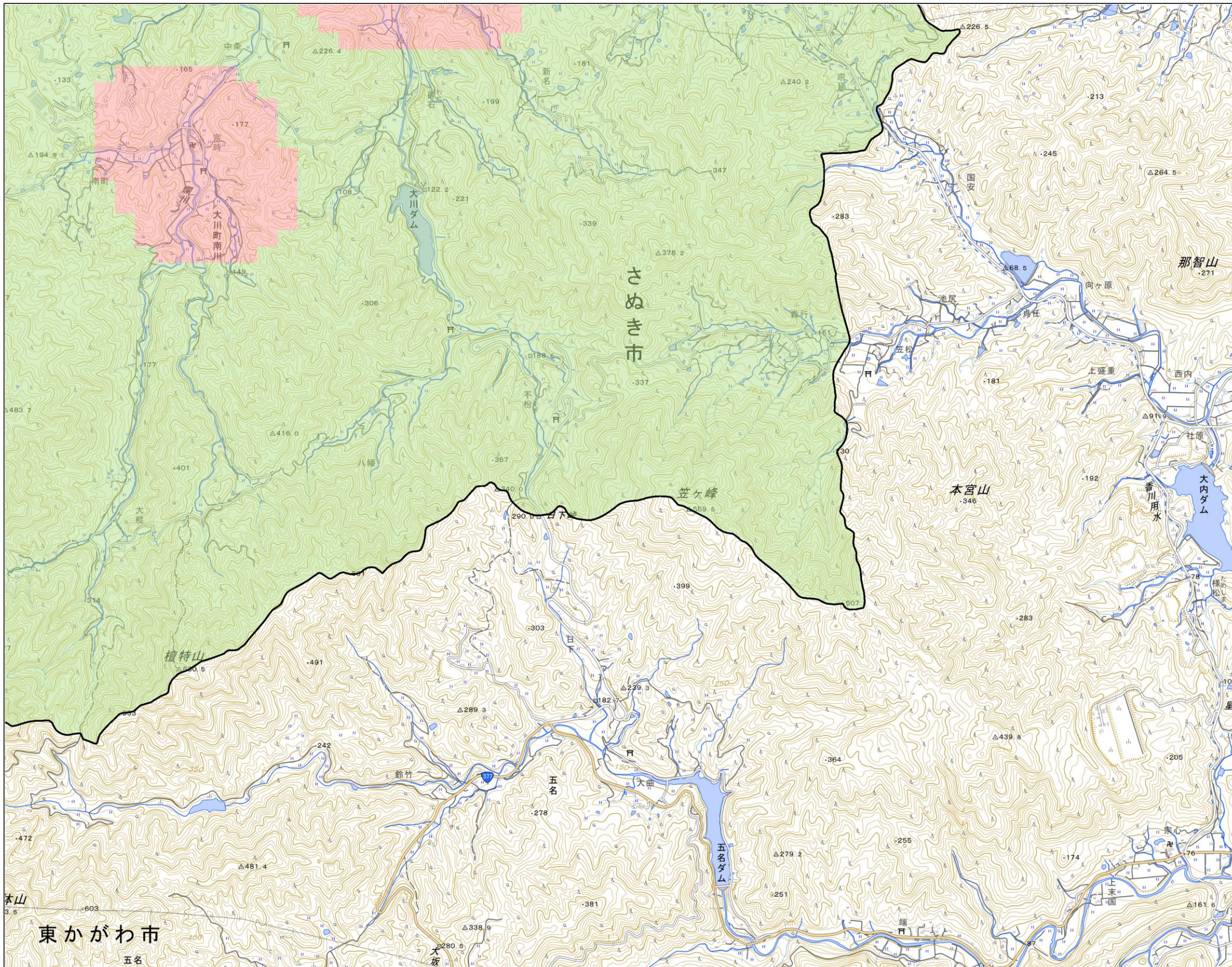
・測量法に基づく国土地理院長承認 R 6JHf 37
 ・本製品を複製する場合には国土地理院の長の了承を得なければならない

箇所名

さぬき市08

所在地

香川県さぬき市



- 宅地造成等工事規制区域
- 特定盛土等規制区域
- 市町境界



1 : 20,000
(A3)

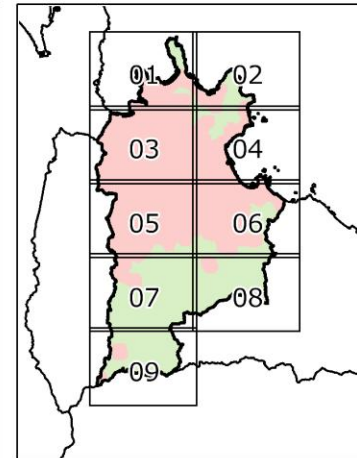
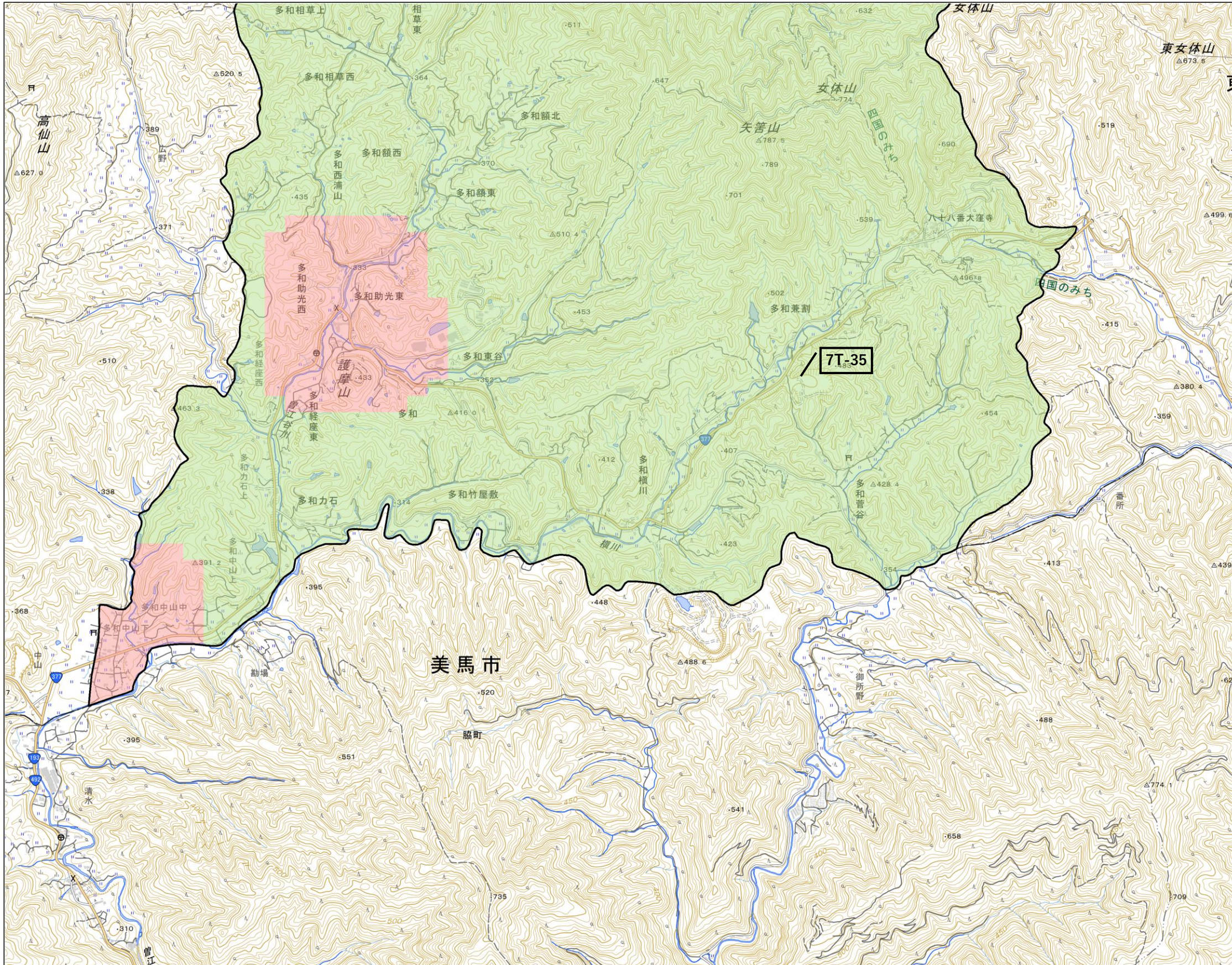
・測量法に基づく国土地理院長承認 R 6JHf 37
 ・本製品を複製する場合には国土地理院の長の了承を得なければならない

箇所名

さぬき市09

所在地

香川県さぬき市



- 宅地造成等工事規制区域
- 特定盛土等規制区域
- 市町境界



km
1 : 20,000
(A3)

- ・測量法に基づく国土地理院長承認 R 6JHf 37
- ・本製品を複製する場合には国土地理院の長の了承を得なければならない