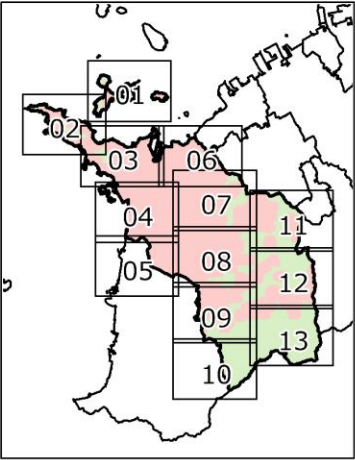
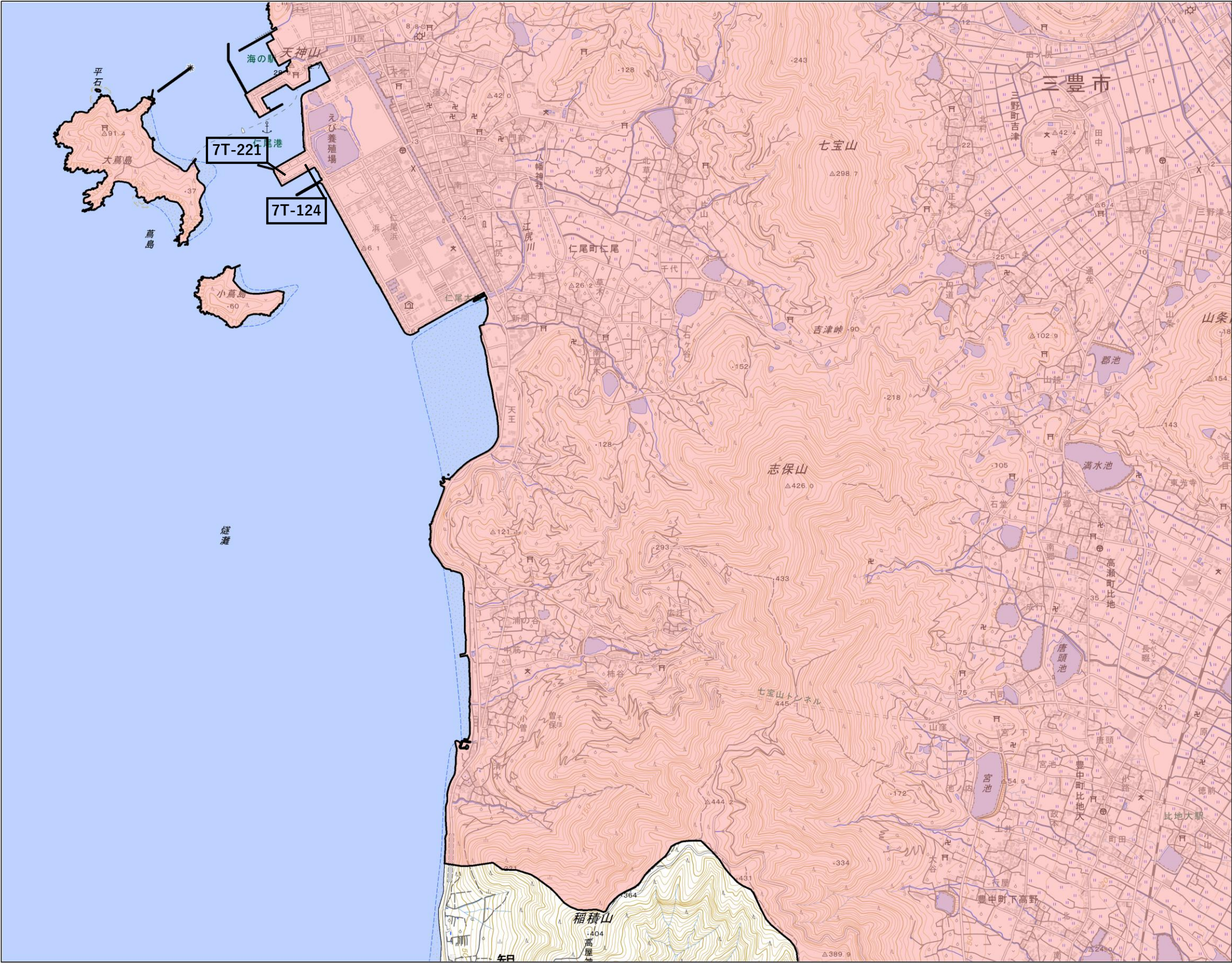
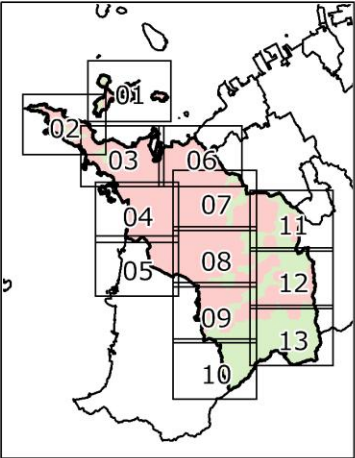
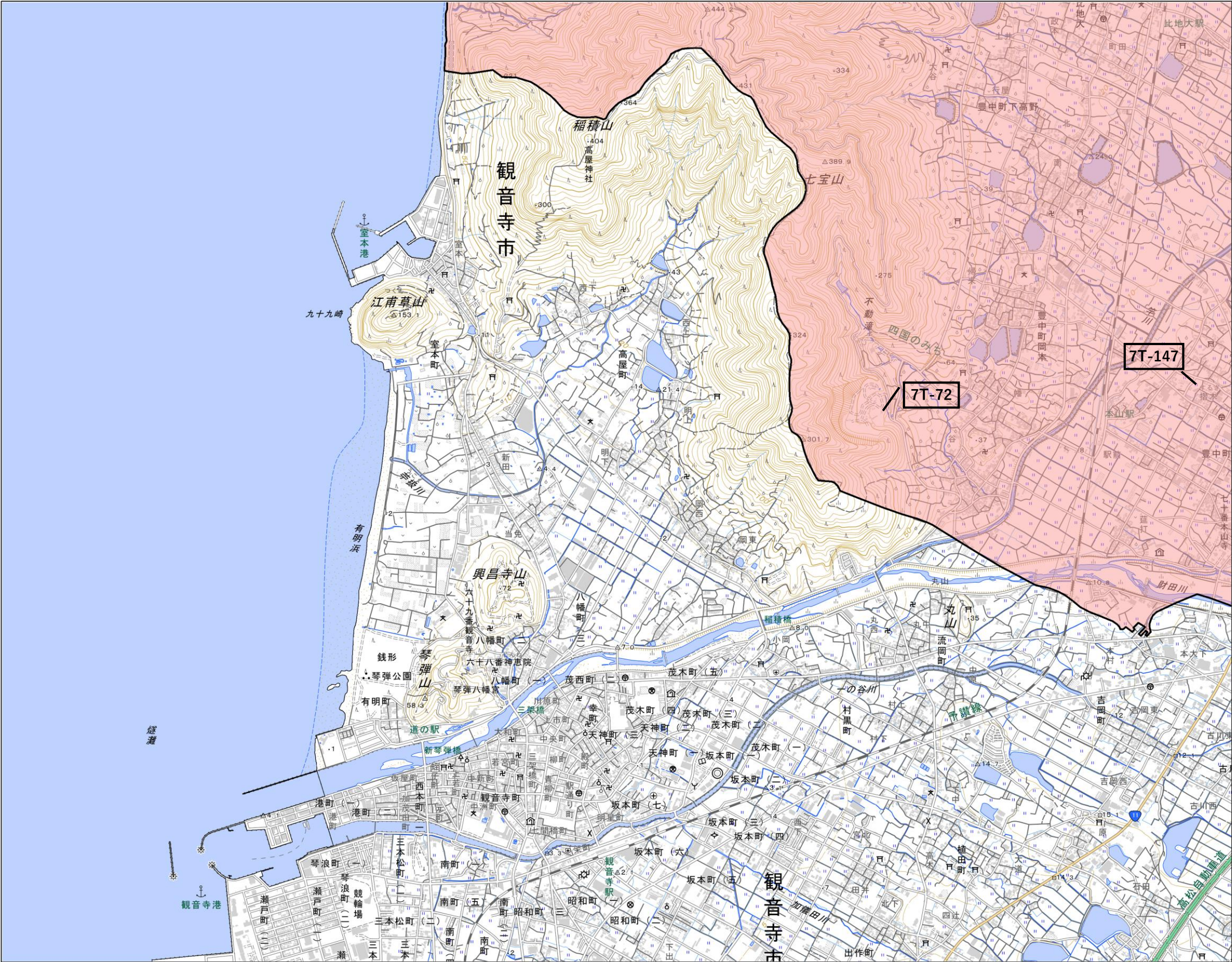
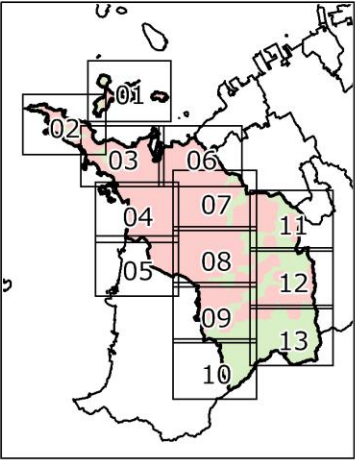
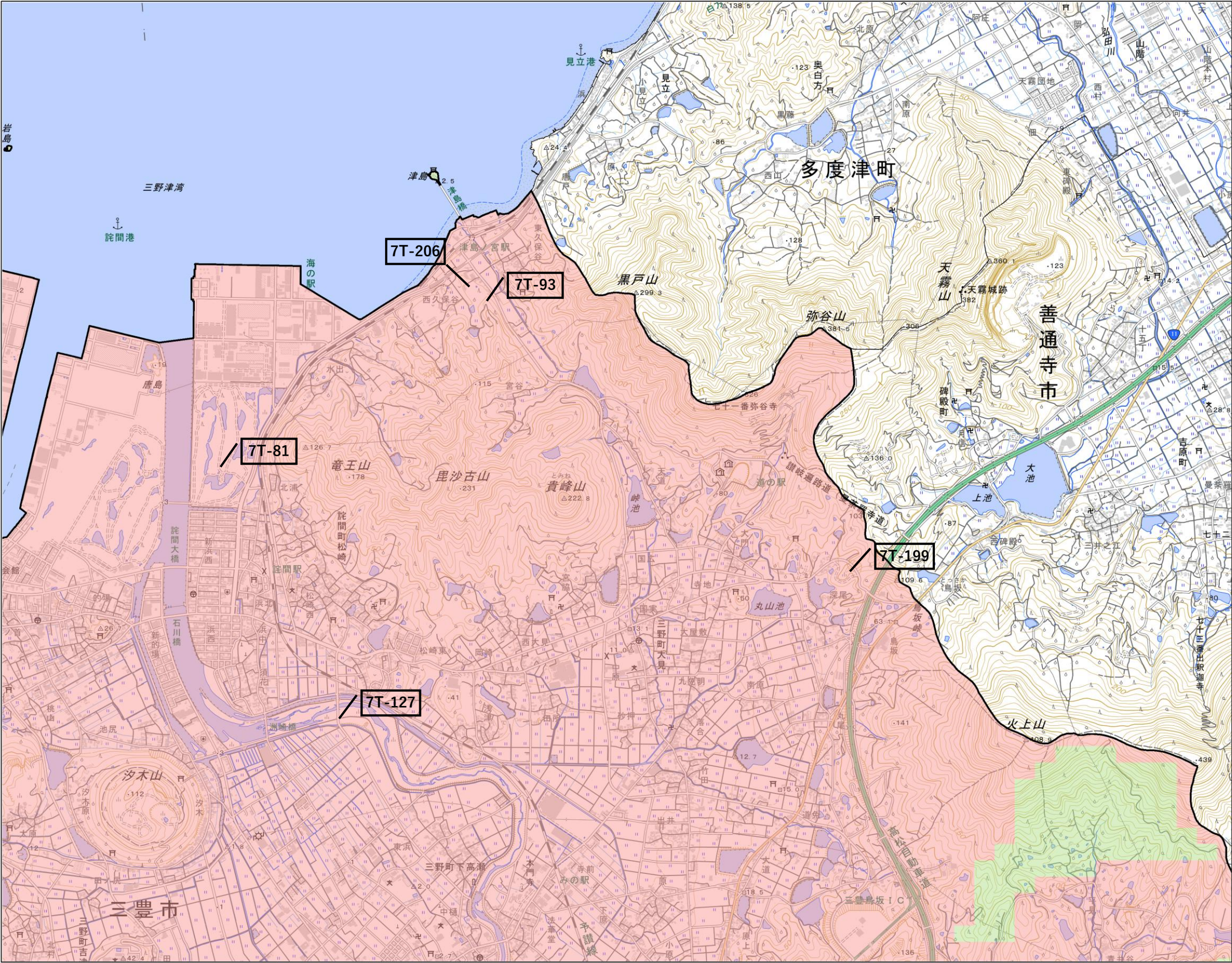


・測量法に基づく国土地理院長承認 R 6JHf 37
・本製品を複製する場合には国土地理院の長の了承を得なければならない

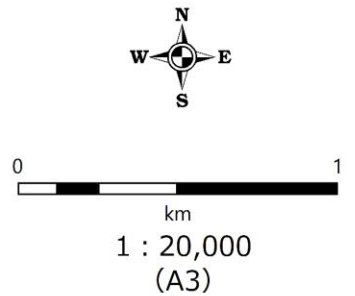
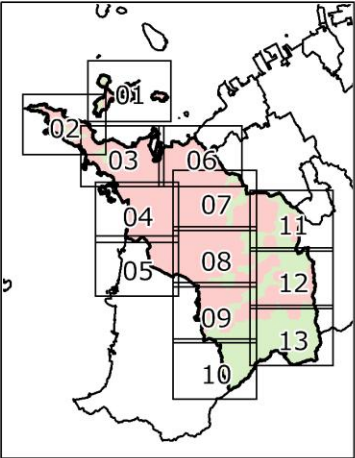
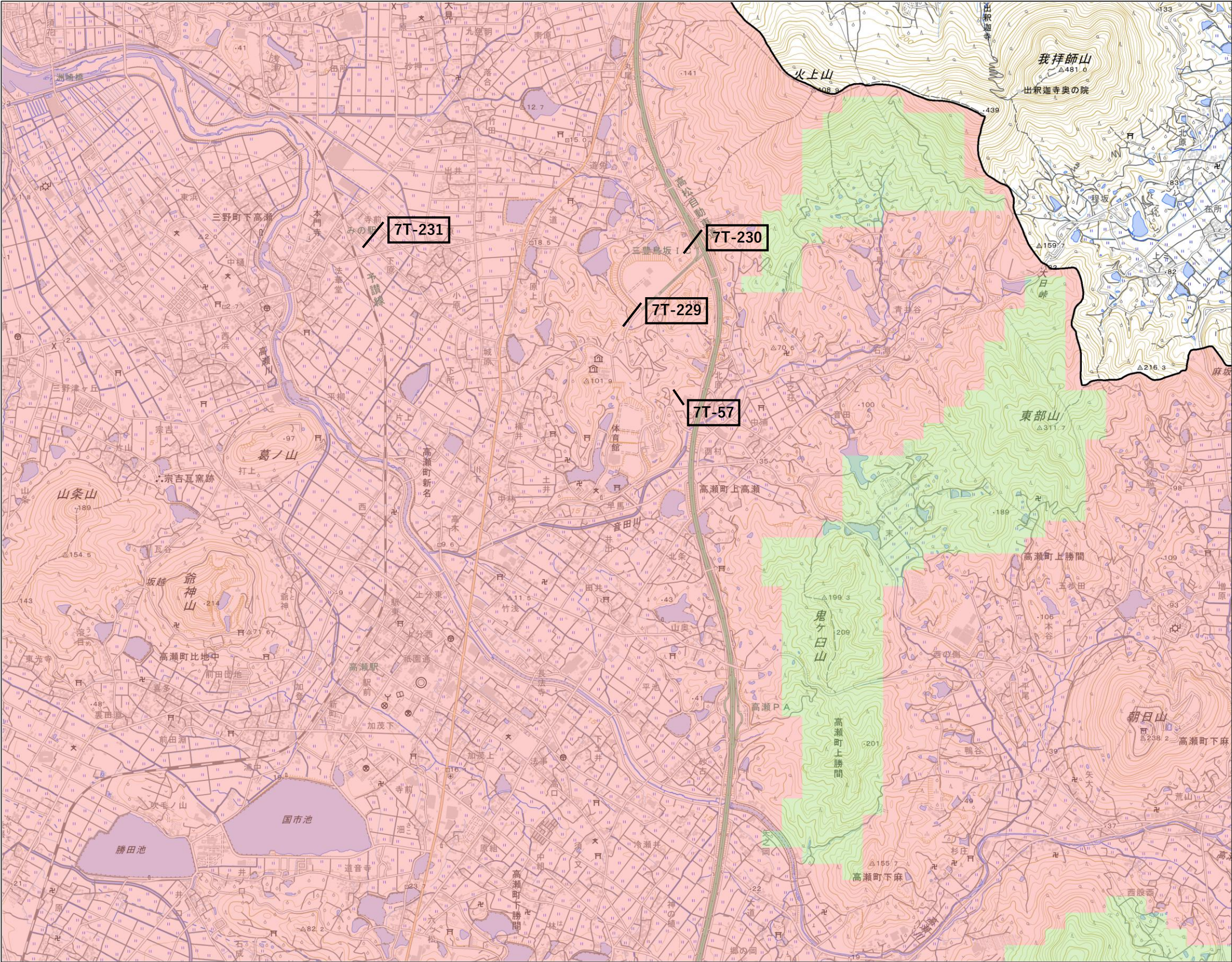


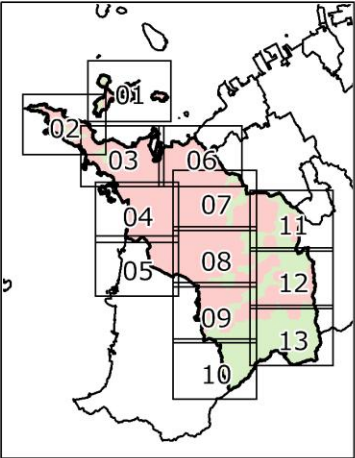
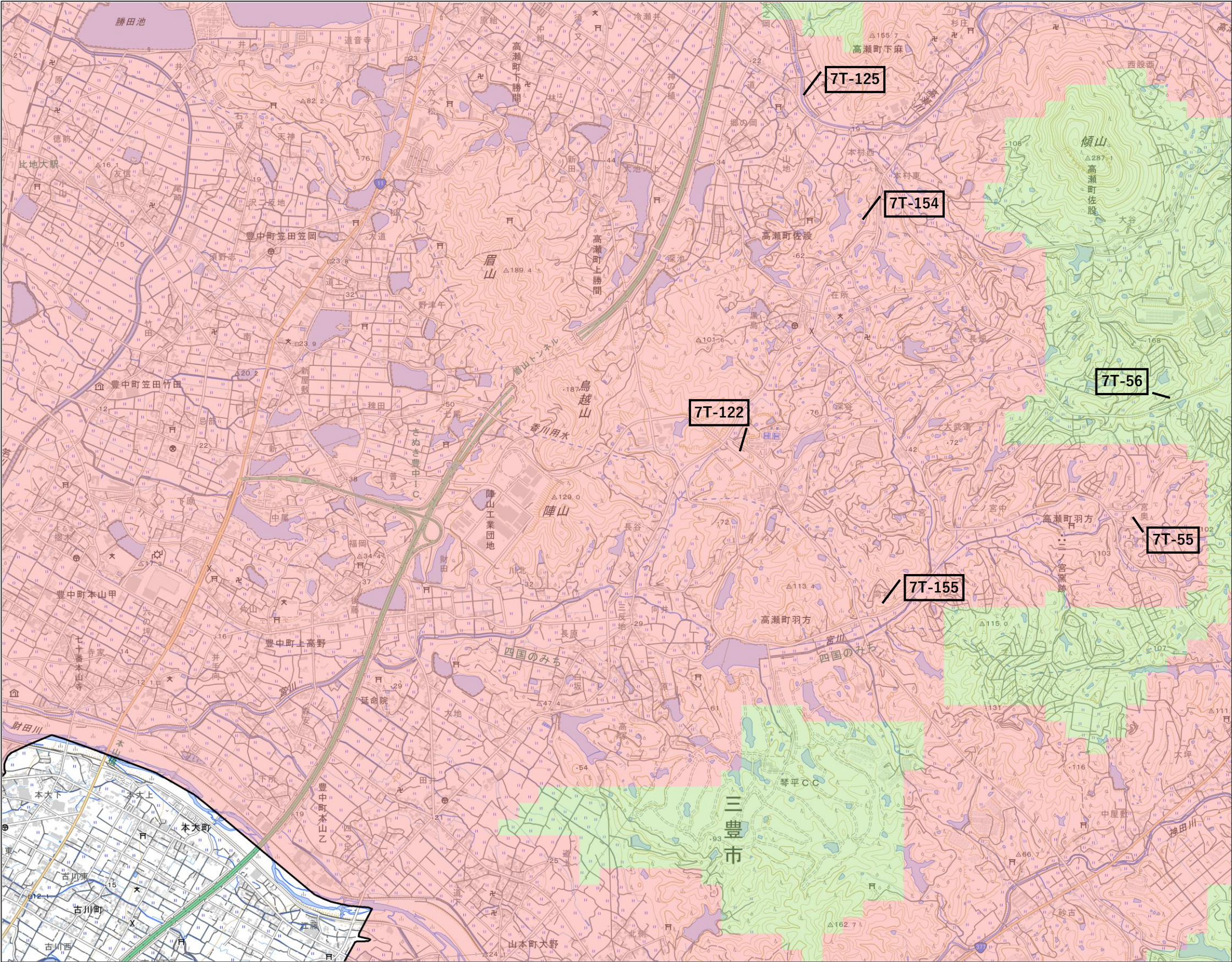


・測量法に基づく国土地理院長承認 R 6JHf 37
・本製品を複製する場合には国土地理院の長の了承を得なければならない

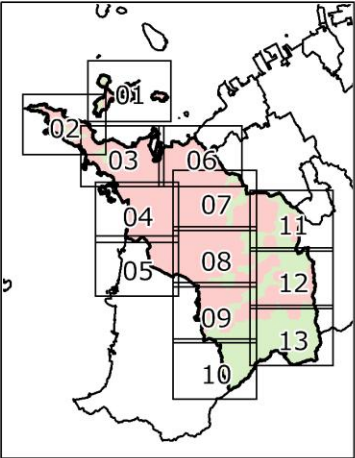
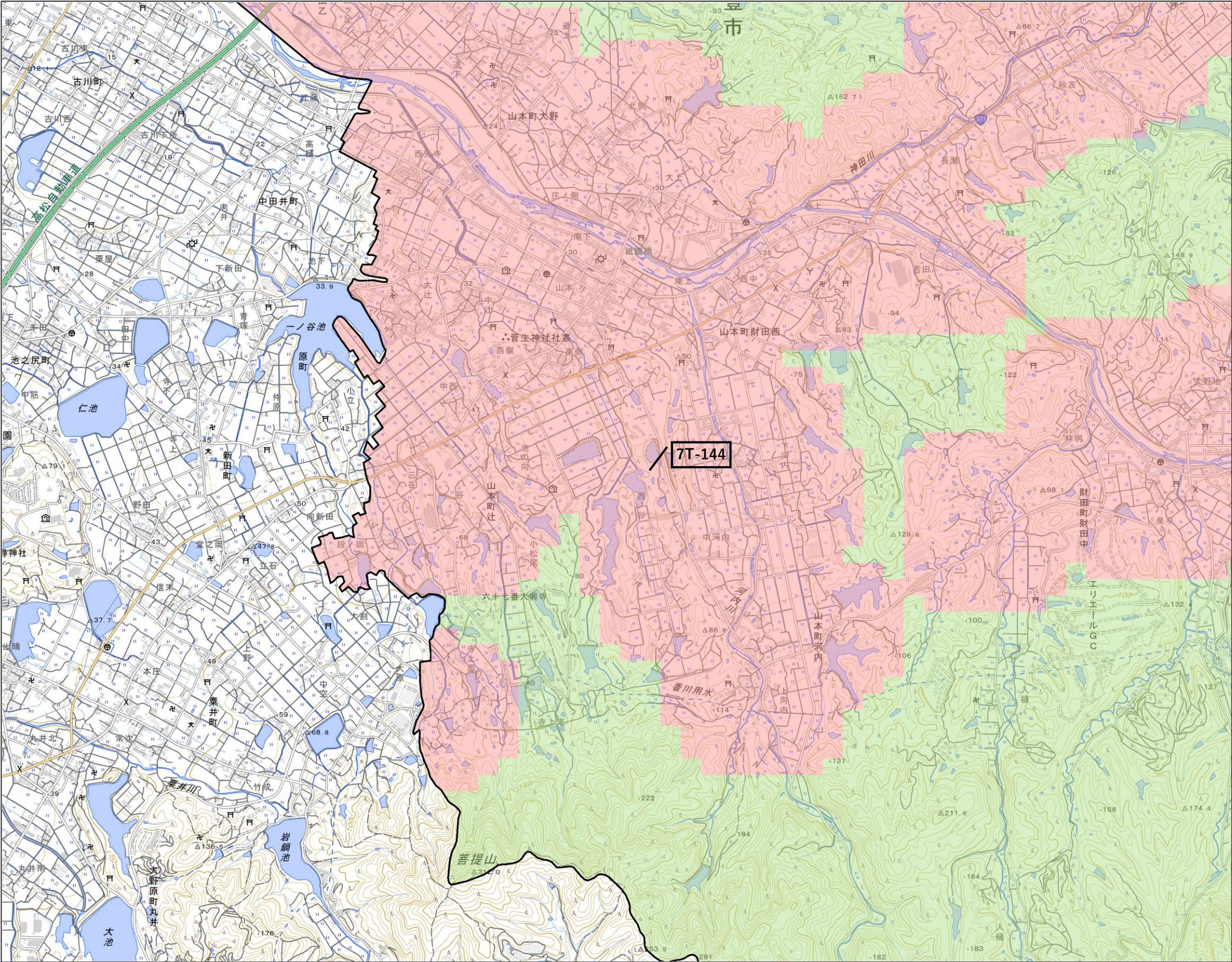


・測量法に基づく国土地理院長承認 R 6JHf 37
・本製品を複製する場合には国土地理院の長の了承を得なければならない





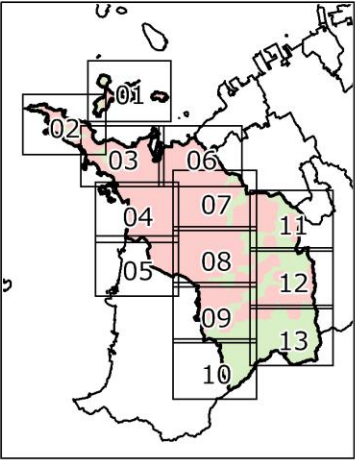
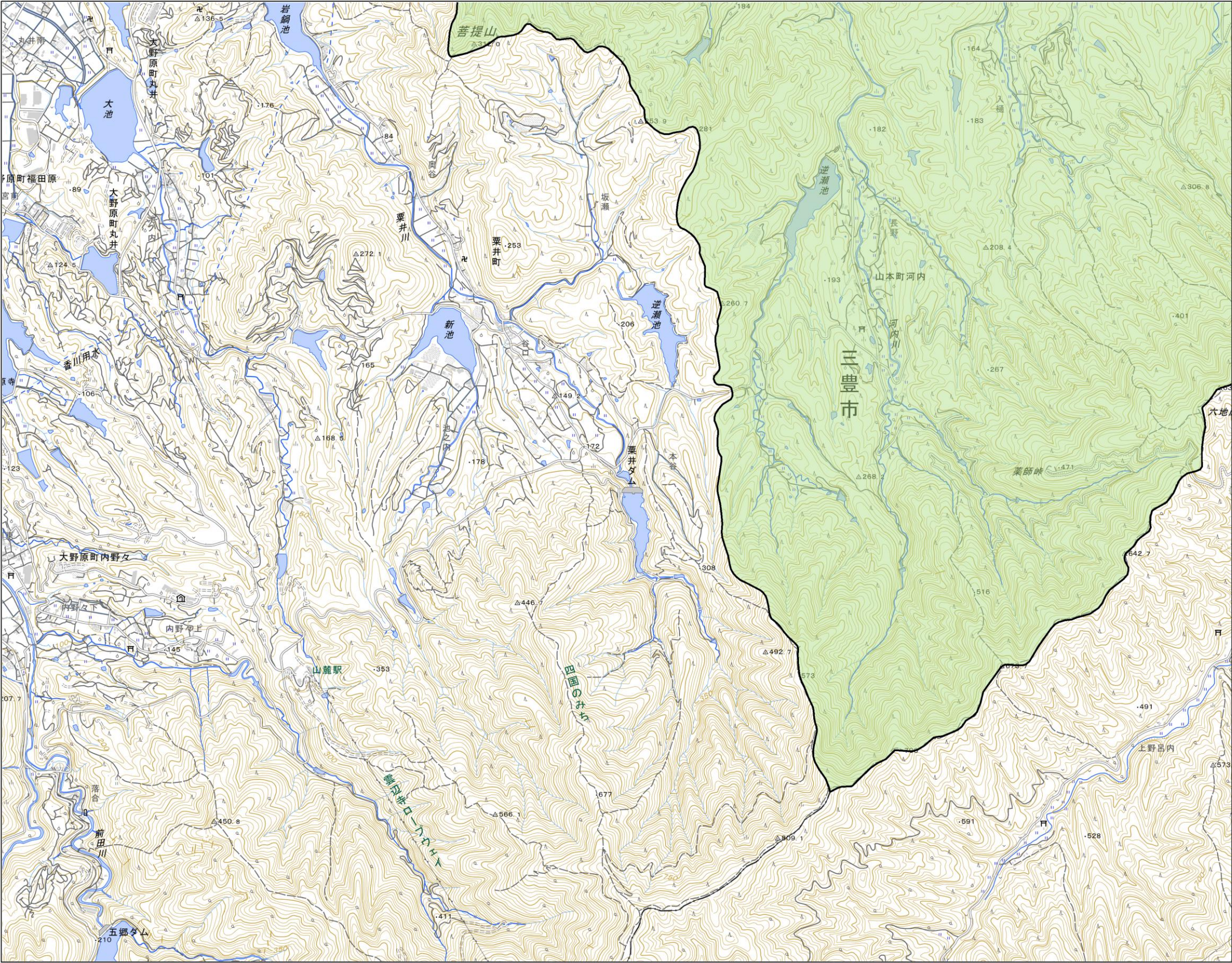
・測量法に基づく国土地理院長承認 R 6JHf 37
・本製品を複製する場合には国土地理院の長の了承を得なければならない



・測量法に基づく国土地理院長承認 R 6JHf 37

・本製品を複製する場合には国土地理院の長の了承を得なければならない

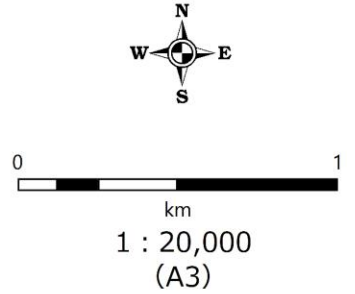
箇所名	三豊市10	所在地	香川県三豊市
-----	-------	-----	--------



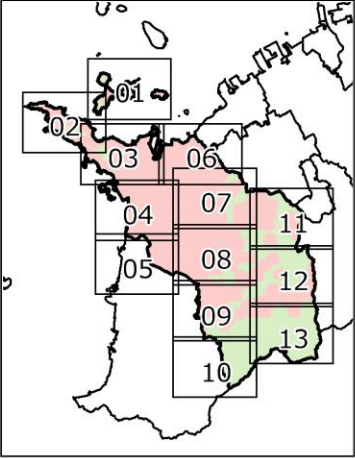
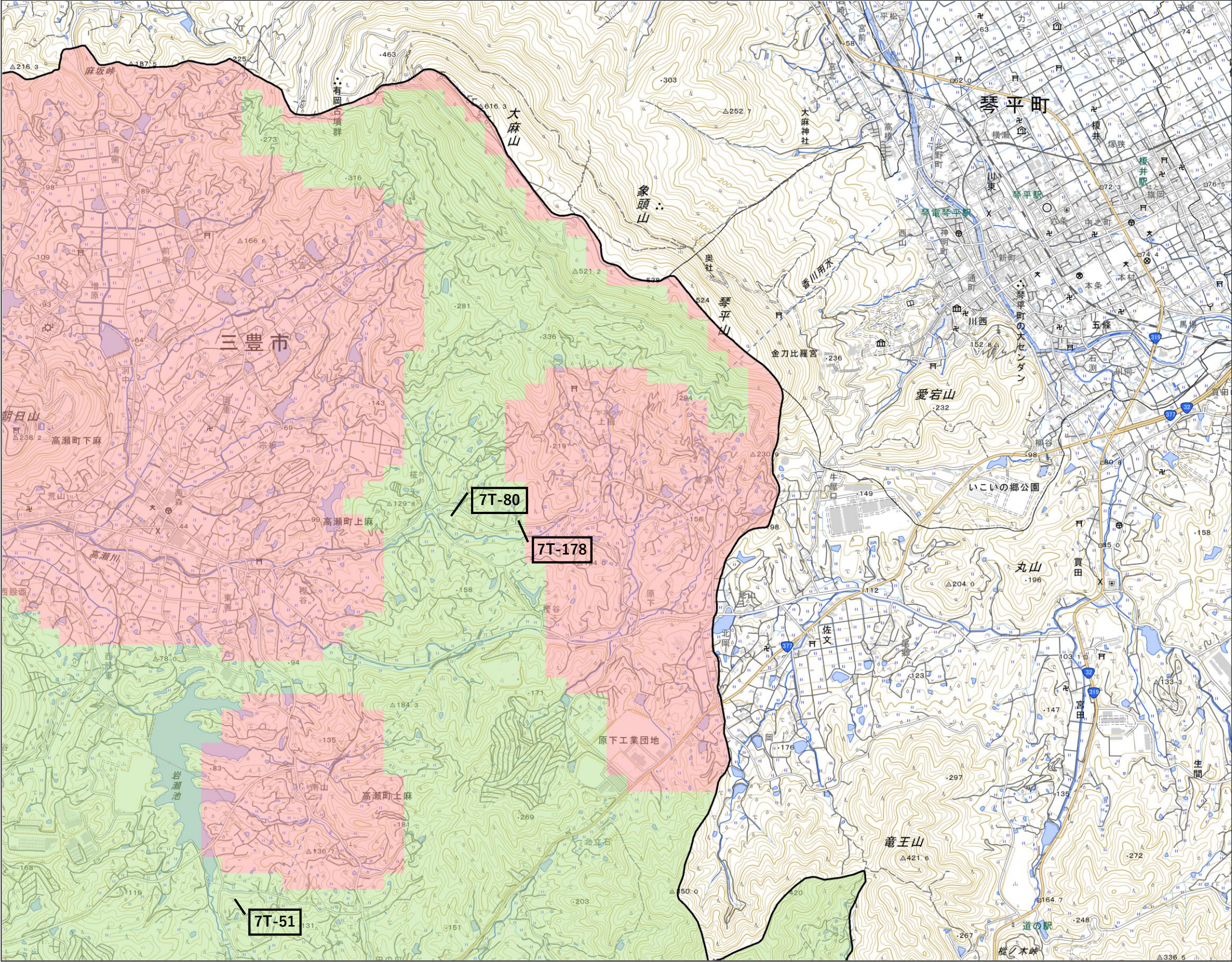
宅地造成等工事
規制候補区域

特定盛土等
規制候補区域

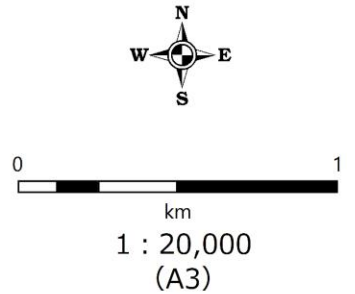
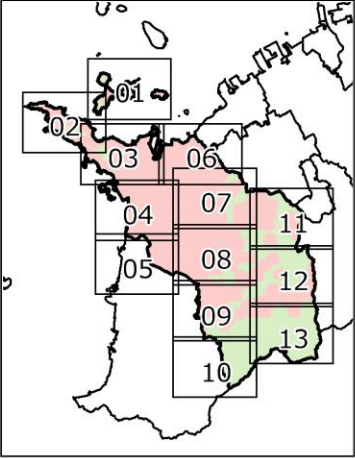
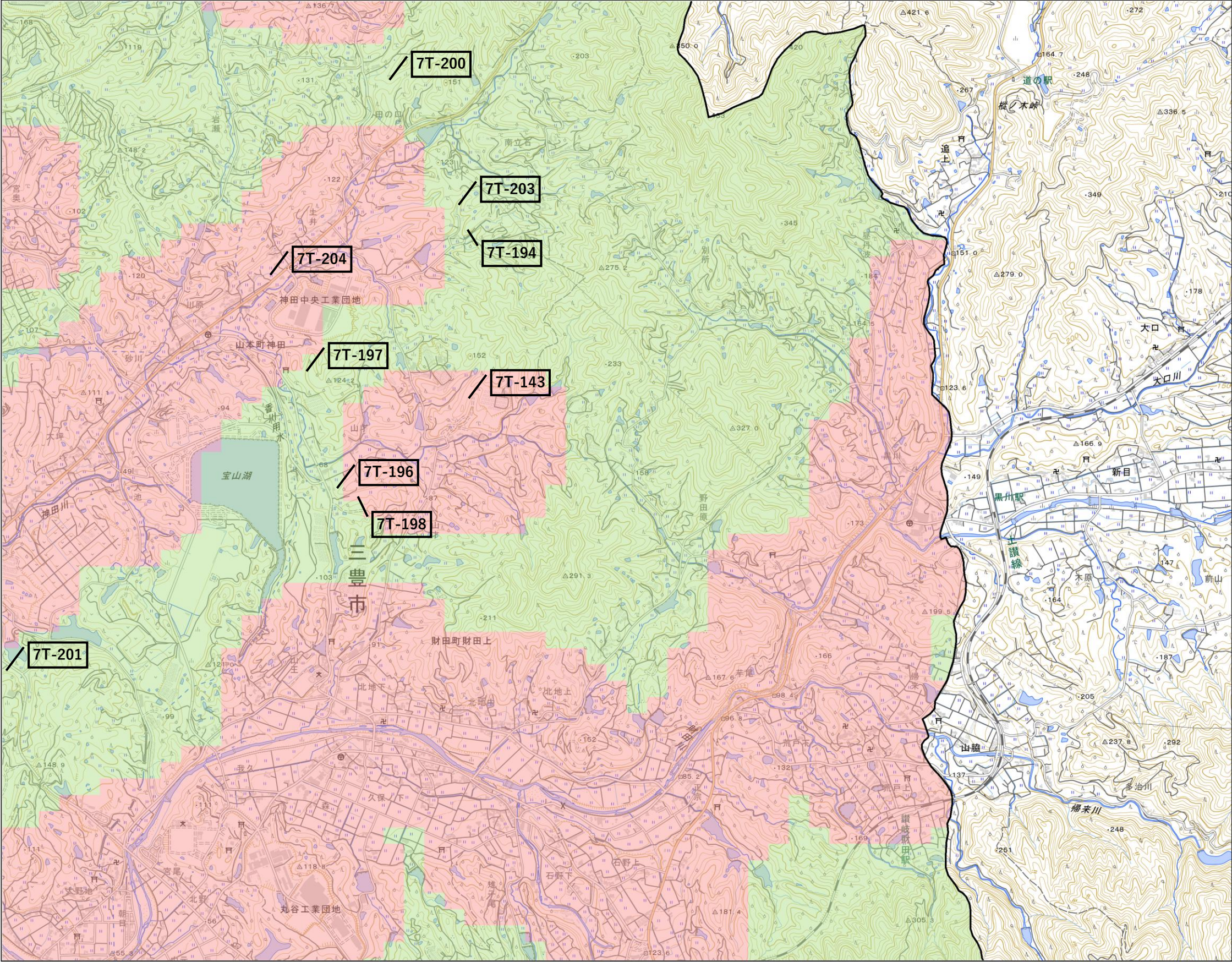
市町境界



- ・測量法に基づく国土地理院長承認 R 6JHf 37
- ・本製品を複製する場合には国土地理院の長の了承を得なければならない



箇所名	三豊市12	所在地	香川県三豊市
-----	-------	-----	--------



・測量法に基づく国土地理院長承認 R 6Jhf 37
・本製品を複製する場合には国土地理院の長の了承を得なければならない

