

# 経営比較分析表（令和5年度決算）

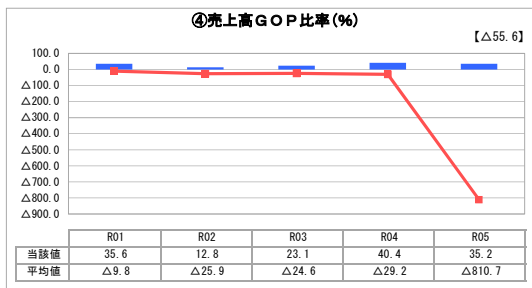
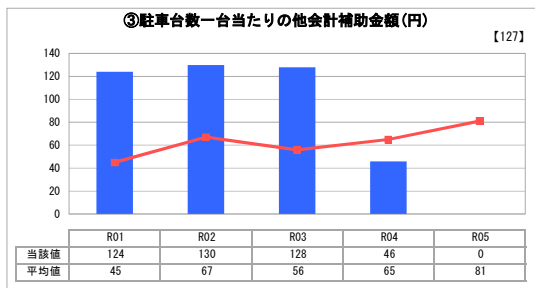
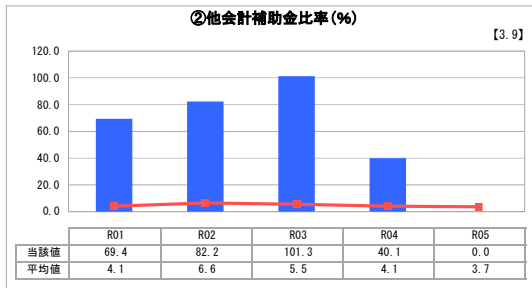
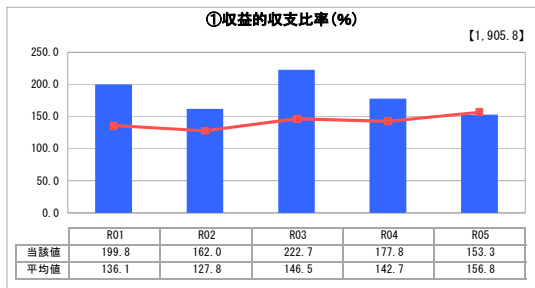
香川県高松市 高松市立中央駐車場

業務名	業種名	事業名	類似施設区分	管理者の情報
法非適用	駐車場整備事業	-	A2B2	非設置
自己資本構成比率(%)	種類	構造	建設後の経過年数(年)	
該当数値なし	都市計画駐車場	地下式	40	

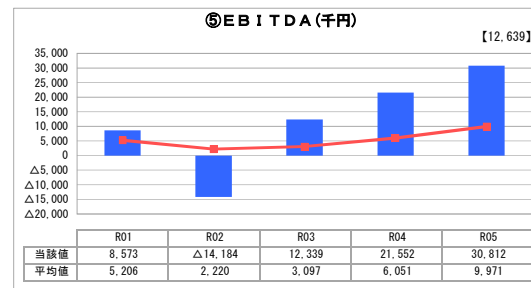
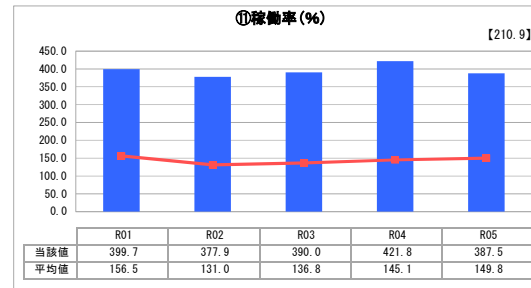
立地	周辺駐車場の需給実態調査	駐車場使用面積(m <sup>2</sup> )
公共施設	有	12,862
収容台数(台)	一時間当たりの基本料金(円)	指定管理者制度の導入
321	300	代行制

グラフ凡例
■ 当該施設値(当該値)
— 類似施設平均値(平均値)
【】 令和5年度全国平均

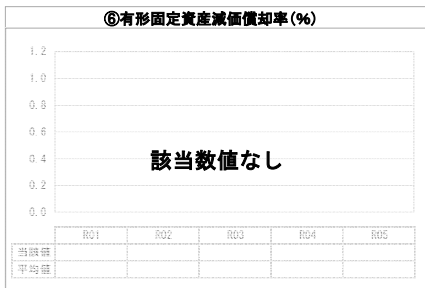
## 1. 収益等の状況



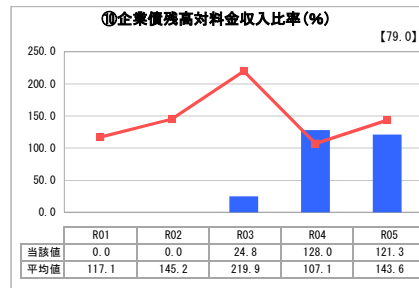
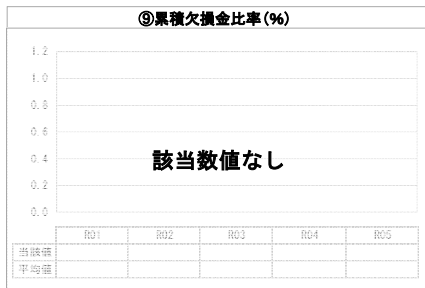
## 3. 利用の状況



## 2. 資産等の状況



⑦敷地の地価(千円)	159
⑧設備投資見込額(千円)	193,515



## 分析欄

**1. 収益等の状況について**  
 売上高GOP比率・EBITDAのいずれの値も類似施設の平均値を上回っており、収益的収支比率は平均値を下回っているものの100%を大幅に上回っており収益性は高い。また、他会計補助金比率については、隣接する市役所の来庁者への無料補填の財源である、一般会計繰入金である。経営状態は健全であるが、今後の大規模改修を見越して、引き続き、利用促進を図り、更なる収益の確保を図りたい。

**2. 資産等の状況について**  
 本施設は、市役所本庁舎に隣接する中央公園地下に建設した駐車場であり、敷地の地価は、市内においては上位に位置する。また、供用開始からは約40年が経過しており、施設の老朽化が進む中、汚水ポンプの更新等を令和5年度に実施している。また、今後、自動火災報知設備の更新を計画している。

**3. 利用の状況について**  
 市役所及び都市公園に隣接又は一体となっている駐車場であり、市役所に来庁される方の短時間利用が主たる部分を占めていることから、年度末の転出転入の多い時期や、選挙における期日前投票期間など、利用が集中する際には満車となるものの、休日の利用が低調であることから、公園内でのイベントの増加等、休日向けの利用促進策を講じる必要がある。

**全体総括**  
 本駐車場は、市役所の来庁者及び公園内で開催されるイベントの参加者の利用が多く、都市施設としての必要性は非常に高いことから、今後必要となる多額の設備投資を計画的に行っていくため、平成27年度に「高松市立駐車場中期経営計画」（平成27年度～令和6年度）を策定した。更に、本計画の改正を令和3年10月に行い、施設の現況や点検結果等を考慮し、修繕計画の見直しを図った。今後とも、安心安全な施設の維持、経営の効率化、収支の健全化に努めてまいりたい。