

# 経営比較分析表（令和5年度決算）

香川県三豊市 みとよ市民病院

法適用区分	業種名・事業名	病院区分	類似区分	管理者の情報
当然財務	病院事業	一般病院	100床以上～200床未満	非設置
経営形態	診療科数	DPC対象病院	特殊診療機能 ※1	指定病院の状況 ※2
直営	11	-	ド	救 護 へ 輸
人口（人）	建物面積（㎡）	不採算地区病院	不採算地区中核病院	看護配置
61,407	9,813	第2種該当	-	13：1

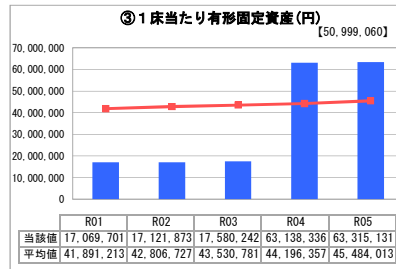
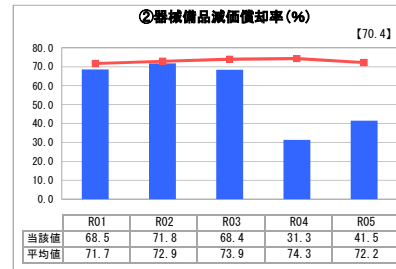
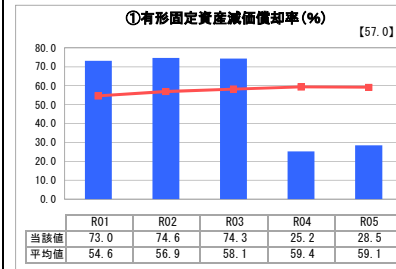
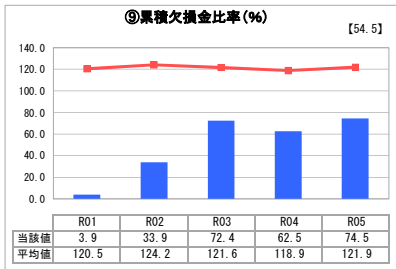
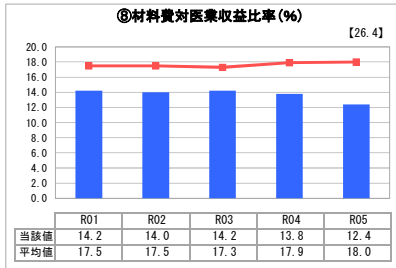
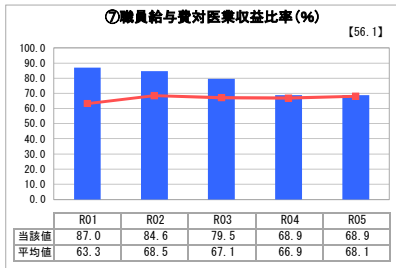
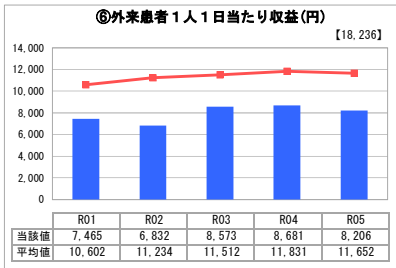
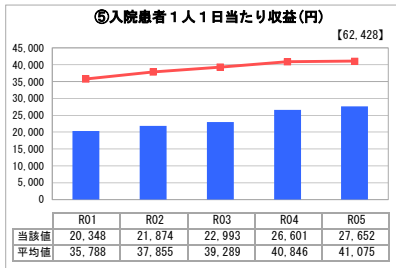
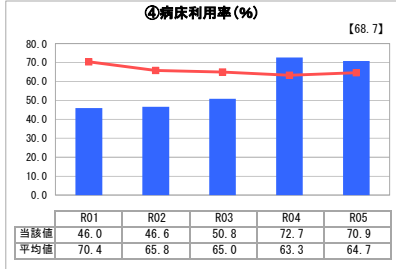
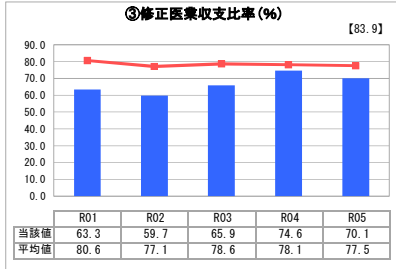
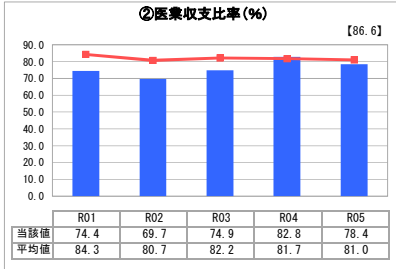
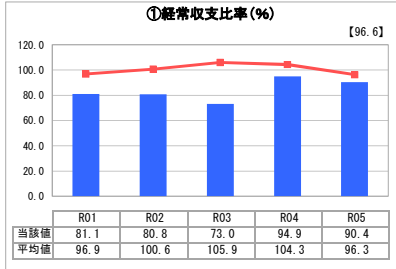
※1 ド…人間ドック 透…人工透析 I…ICU・CCU 未…NICU・未熟児室 訓…運動機能訓練室 ガ…ガン（放射線）診療

※2 救…救急告示病院 臨…臨床研修病院 が…がん診療連携拠点病院 感…感染症指定医療機関 へ…へき地医療拠点病院 災…災害拠点病院 地…地域医療支援病院 特…特定機能病院 輸…病院群輪番制病院

許可病床（一般）	許可病床（療養）	許可病床（総核）
46	46	-
許可病床（精神）	許可病床（感染症）	許可病床（合計）
30	-	122
最大使用病床（一般）	最大使用病床（療養）	最大使用病床（一般+療養）
42	40	82

グラフ凡例	
■	当該病院値（当該値）
—	類似病院平均値（平均値）
【	令和5年度全国平均

## 1. 経営の健全性・効率性



## 2. 老朽化の状況

## 経営強化に係る主な取組（直近の実施時期）

機能分化・連携強化 (従来の関係・ネットワーク化を含む)	地方独立行政法人化	指定管理者制度導入
-	-	-
年度	年度	年度

### I 地域において担っている役割

地域に必要な機能を補完していくとともに、第二次救急医療機関として、救急患者に対し自施設で可能な範囲で高度専門医療を提供し、必要に応じて三次救急医療機関に紹介する役割を担っていく。

- ① 初期から二次までの救急医療
- ② 急性期医療を脱した患者へ回復期及び維持期の医療を提供
- ③ 在宅での医療・福祉を他施設との連携によって推進する地域包括ケアの中心的な役割
- ④ 広域救護病院として医療救護活動の中核を担う
- ⑤ 西讃地域での精神科医療における中核的な役割
- ⑥ 地域の医療従事者への研修

### II 分析欄

#### 1. 経営の健全性・効率性について

経常収支比率は昨年に引続き100%を下回っている。理由としては、病床利用率の減少に伴う料金収入の減少、人件費・経費等の医療費用の増加によるものである。一般会社からの出給はあるものの今後も単年度収支の赤字が懸念と予想される。毎年のことではあるが、診療単価を上げていく努力はしているものの、なかなか経営改善でできない状況にある。病床利用率については類似病院を上回っているが昨年より減少している。入院・外来患者の1人1日当たりの収益については、類似病院より下回っている。入院については、診療単価を向上させるために救急患者を受入れ、病床コントロールをしっかりと行う、外来についても診療単価を増加させるよう、医師・看護師を含め職員全体で収益増加に向け努力していきたい。職員給与費対医業収益比率については、昨年と同率ではあるが、類似病院よりは少し高い数値であり原因として職員給与の増加によるものが大きいと思われる。材料費対医業収益については、前年より減少しており、引続き削減できる費用は削減していきたい。累積欠損金については今後も上昇していくことが想定されるので早急に赤字体質を解消し、経営改善を図り収益を向上させたい。

#### 2. 老朽化の状況について

令和4年5月に新病院に移転新築し当面設備投資の課題はない。それに伴い、固定資産減価償却率及び器械備品減価償却率の数値は低くなっていく。逆に、新病院になり資産が増えたため有形固定資産は大きく増加している。

### 全体総括

公立病院として、地域に密着し市民の健康と福祉に貢献し、安心して医療を受けられる環境を維持していくため、令和5年3月に策定した経営強化プランに基づき、今後、更なる経営改善に努めてまいります。

収益面では、新規又は上位施設整備の取得等により、診療単価の増加を図るとともに、地域の医療機関との連携強化により、紹介患者の確保に努めます。また、費用面では、委託・保守契約、薬品、診療材料、備品等の価格交渉等による見直しを行い、経費の削減・抑制に努めるなど、収益・費用面での取組に加え、患者サービスの向上及び勤務環境の整備に取り組み、経営の健全化を図りつつ、地域に密着した医療を推進するために努力していきます。

※1 類似病院平均値(平均値)については、病院区分及び類似区分に基づき算出している。