

令和5年度（令和4会計年度） 地方教育費調査

調査の概要

1. 調査の目的

この調査は、学校教育、社会教育、生涯学習関連及び教育行政における地方公共団体から支出された経費並びに授業料等の収入の実態及び地方教育行政機関の組織等の状況を明らかにし、国・地方を通じた教育諸施策を検討・立案するための基礎資料を得ることを目的とする。

2. 調査の期日

- 令和4会計年度(学級数、在学者数は令和4年5月1日現在、県人口は令和5年1月1日現在)
- 教育行政調査…令和5年5月1日現在

3. 調査の種類及び対象

- 教育費調査……県・市町・一部事務組合教育委員会並びに県立の中学校、特別支援学校、高等学校、専修学校
- 教育行政調査…県・市町・一部事務組合教育委員会

4. 調査の主体 文部科学省

地方教育費調査

調査結果の概要	1
教育費調査	
教育費総括表	4
幼稚園教育費、幼保連携型認定こども園教育費	6
小学校教育費、中学校教育費	7
特別支援学校教育費、高等学校(全日制)教育費	8
高等学校(定時制)教育費、高等学校(通信制)教育費	9
専修学校教育費	10
社会教育費・教育行政費	11
教育に係る収入	12
市町別支出分野別教育費	13
市町別幼稚園教育費、幼保連携型認定こども園教育費	14
市町別小学校教育費、市町別中学校教育費	16
市町別社会教育費(財源別・支出項目別、支出分野別)	18
市町別教育行政費	20
市町別収入額、知事部局における生涯学習関連費	21
教育行政調査	
教育委員数、教育委員の報酬、教育長数、教育長の給料月額	22
事務局の本務職員数	23

年次別統計表

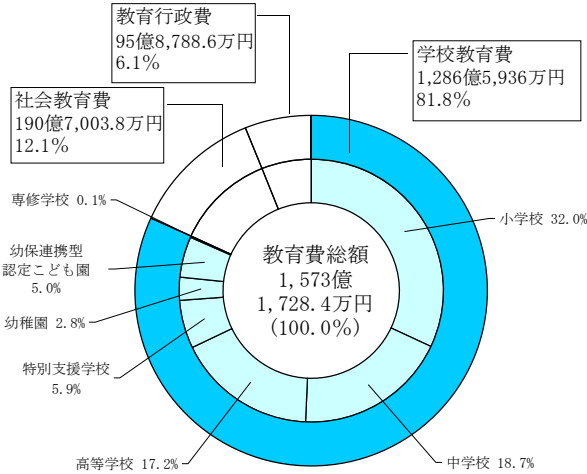
地方教育費調査	
教育分野別教育費、財源別・支出項目別教育費	24
在学者(人口)1人当たりの教育費、支出分野別社会教育費	26

令和5年度 地方教育費調査

調査結果の概要

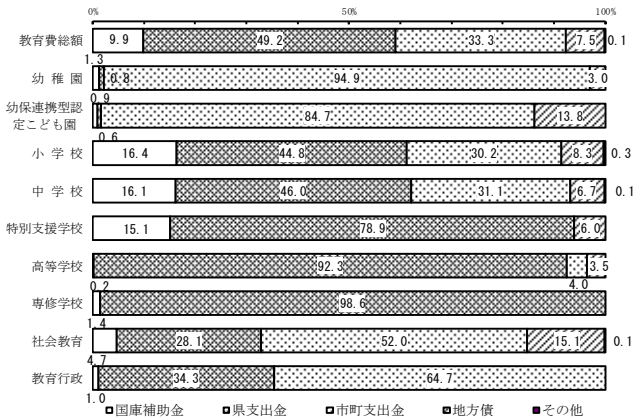
(1) 教育費調査

【教育費総額】



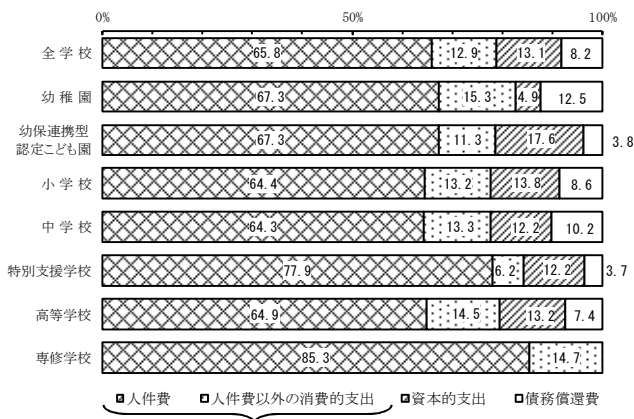
- ① 教育費総額は、前年度より35億24万円増加し、1,573億1,728.4万円となっている。
- ② 教育分野別では、学校教育費が1,286億5,936万円で全体の81.8%を占め、社会教育費は190億7,003.8万円で12.1%、教育行政費は95億8,788.6万円で6.1%の順となっている。
前年度の割合と比べると、学校教育費が0.4ポイント上昇、社会教育費が0.5ポイント低下、教育行政費は0.1ポイント上昇している。

【教育費の財源内訳】



- ① 教育費総額を財源別にみると、国庫補助金が9.9%、県支出金が49.2%、市町支出金が33.3%、地方債が7.5%、その他が0.1%となっている。
- ② 学校種別にみると、前年度に比べ、幼稚園、高等学校で地方債の割合が減少している。
- ③ 社会教育費と教育行政費はともに、国庫補助金の割合が減少し、県支出金の割合が増加している。

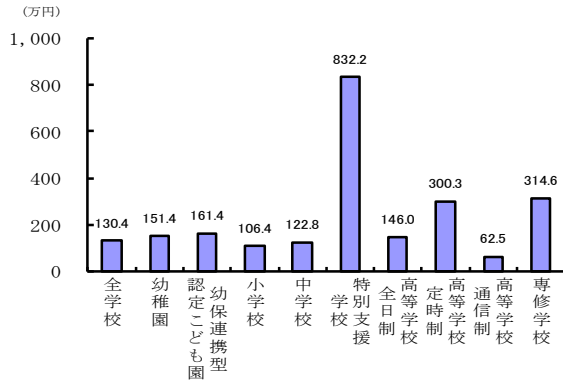
【学校教育費の支出項目別内訳】



消費的支出

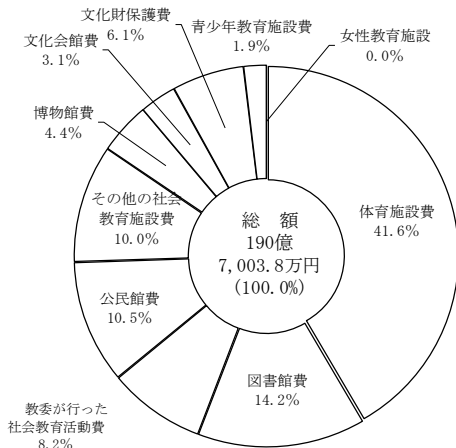
- ① 学校教育費は、前年度より34億7,859.9万円増加し、1,286億5,936万円となっている。
- ② 支出項目別に見ると、学校全体では、消費的支出が1,012億7,384.7万円で78.7%を占め、資本的支出が168億5,604万円で13.1%、債務償還費が105億2,947.3万円で8.2%となっている。
- ③ 学校種類別にみると、前年度に比べて幼稚園、高等学校は減少し、幼保連携型認定こども園、小学校、中学校、特別支援学校では、増加している。また、幼稚園、高等学校で資本的支出の割合が大幅に減少している。

【在学者1人あたり学校教育費】



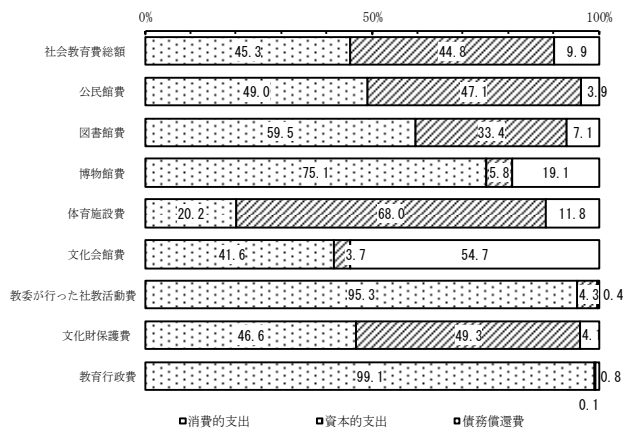
- ① 在学者一人当たりの学校教育費は全学校で130万3,883円となり、前年度より5万5,509円増加している。
- ② 学校種類別にみると、前年度と比べ、幼稚園が13.1%、幼保連携型認定こども園が14%、小学校が6.6%、中学校が4.3%、特別支援学校が10.3%増加している。また、高等学校が4.7%、専修学校が5.3%減少している。

【社会教育費の支出分野内訳】



- ① 社会教育費は、190億7,003.8万円で、前年度より2億4,501.5万円減少している。
- ② 支出分野別では、体育施設費が41.6%、図書館費が14.2%、公民館費が10.5%の順となっている。
前年度と比べると、体育施設費が5億7,092.8万円、公民館費が5億5,662.8万円、その他の社会教育施設費が3億6,742.2万円、博物館費が6,767.6万円、青少年教育施設費が8,662.9万円、女性教育施設が27.8万円それぞれ増加し、図書館費が1億1,352.2万円、教委が行った社会教育活動費が2,898.4万円、文化会館費が6億8,068.2万円、文化財保護費が10億7,138.8万円それぞれ減少している。

【社会教育費・教育行政費の支出項目別内訳(抜粋)】

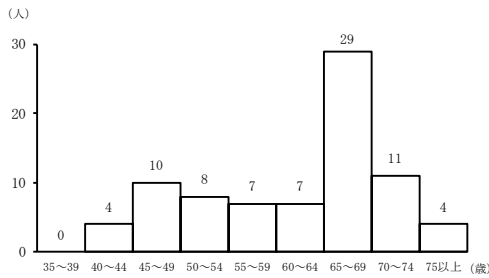


- ③ 支出項目別にみると、社会教育費総額では、消費的支出が45.3%、資本的支出が44.8%、債務償還費が9.9%となっている。
- ④ 県民一人当たりの社会教育費は、県人口総計で1万9,931円である。前年度と比べ、87円減少している。
- ⑤ 教育行政費は、95億8,788.6万円で、前年度より2億6,665.6万円増加している。
- ⑥ 県民一人当たりの教育行政費は、県人口総計で1万21円である。前年度と比べ、360円増加している。

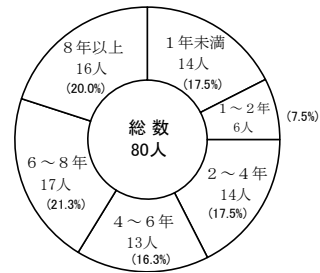
(2) 教育行政調査

教育委員

【年齢別教育委員数】(教育長を除く)



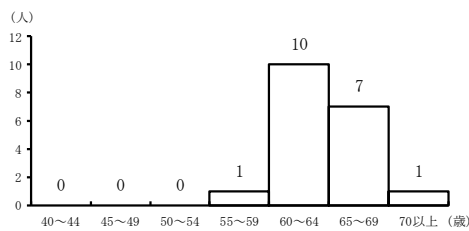
【在職期間別教育委員数】



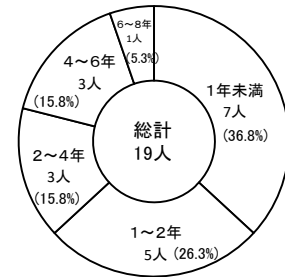
- ① 市町及び一部教育事務組合の教育委員の数は80人である。そのうち女性が30人で全体の37.5%を占めている。
- ② 年齢別に見ると65~69歳が最も多く29人で36.3%を占めている。平均年齢は61.7歳となっている。
- ③ 職業別にみると無職の者が最も多く33人で全体の41.3%を占めている。次いで専門的・技術的職業従事者22人(27.5%)、管理的職業従事者と事務従事者がそれぞれ8人(10.0%)となっている。
- ④ 委員のうち教職の経験のある者は31人で、全体の38.8%となっている。
- ⑤ 在職期間別にみると、6~8年未満の在職者が17人と最も多く、全体の21.3%を占めている。次いで8年以上の委員が16人で20.0%となっており、平均在職期間は5.3年となっている。

教育長

【年齢別教育長数】



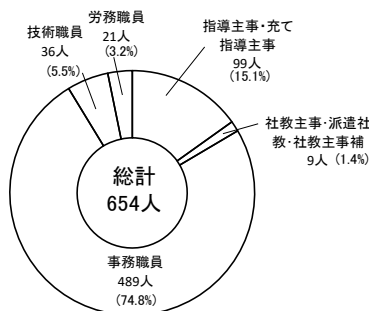
【在職期間別教育長数】



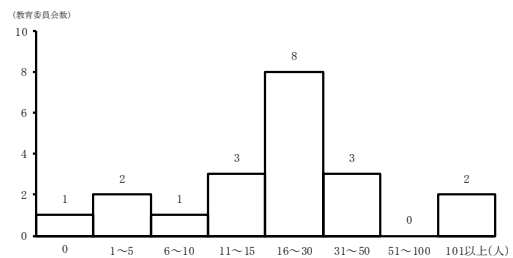
- ① 市町及び一部教育事務組合の教育長を年齢別にみると、60~64歳の区分が10人と最も多く、全体の52.6%を占めている。平均年齢は63.5歳となっている。
- ② 直前歴別にみると教委関係職員が最も多く8人で全体の42.1%を占めている。
- ③ 教育長のうち、教職の経験のある者は15人で、全体の79.0%を占めている。また、教育行政の経験のある者(教育長の在任期間6ヶ月以上有する者を含む)は18人で全体の94.7%、一般行政の経験のある者は6人で全体の31.6%となっている。
- ④ 在職期間別にみると、1年未満の在職者が7人で最も多く、全体の36.8%を占めている。平均在職期間は1.9年となっている。

事務局職員

【職種別本務職員数】(県教育委員会は含む、教育事務所は除く。)



【職員数別教育委員会数】(県教育委員会を含む)



- ① 県教育委員会を含む20教育委員会の事務局職員は654人である。そのうち事務職員が489人で全体の74.8%を占めている。
- ② 指導主事あるいは充て指導主事のいずれかを配置している教育委員会は16教委で、全体の80.0%を占めている。
- ③ 社会教育主事を配置している教育委員会は7教委で、全体の35.0%となっている。
- ④ 教育委員会を事務局職員数別にみると、16人~30人の教育委員会が8教委で最も多く、全体の40.0%を占めている。

教 育 費

区 分	総 額	学 校				
		全 学 校	幼 稚 園	認定こども園	小 学 校	
教 育 費 総 額	157,317,284	128,659,360	4,461,514	7,894,697	50,317,216	
財 源 別 内 訳	地方債・寄付金以外の公費	145,325,935	119,576,076	4,327,790	6,801,484	45,979,891
	┌ 国庫補助金	15,567,363	14,566,718	59,205	71,070	8,238,276
	├ 県支出金	77,310,789	68,663,382	37,867	49,421	22,534,957
	└ 市町支出金	52,447,783	36,345,976	4,230,718	6,680,993	15,206,658
	地方債	11,779,150	8,895,390	132,685	1,093,108	4,179,664
	公費に組み入れられた寄付金	212,199	187,894	1,039	105	157,661
	公費に組み入れられない寄付金	-
支 出 項 目 別 内 訳	消費的支出	119,408,429	101,273,847	3,682,693	6,199,396	39,064,482
	┌ 人件費	...	84,636,166	3,003,255	5,312,920	32,424,510
	├ 本務教員給与	...	53,424,110	1,815,260	3,043,488	20,469,561
	├ 兼務教員給与	...	1,306,371	179,082	466,477	165,529
	├ 事務職員給与	...	2,535,121	32,348	19,902	941,132
	├ その他の職員給与	...	6,353,343	372,235	779,558	2,681,345
	├ 共済組合等負担金	...	12,896,059	448,379	917,601	4,913,241
	├ 恩給費等	...	21,363	-	-	13,838
	├ 退職・死傷手当	...	8,099,799	155,951	85,894	3,239,864
	├ 教育活動費	...	2,830,559	96,119	184,670	976,103
	├ 教管理費	...	5,456,486	289,009	382,843	2,301,265
	├ 修繕費	...	820,775	50,162	50,901	344,346
	├ その他の管理費	...	4,635,711	238,847	331,942	1,956,919
	├ 補助活動費	...	8,058,735	277,793	307,499	3,240,930
	├ 補助事業費	...	2,931,017	27,516	1,730	476,043
	├ その他の補助活動費	...	5,127,718	250,277	305,769	2,764,887
	├ 所定支払金	...	291,901	16,517	11,464	121,674
	資本的支出	25,412,004	16,856,040	220,247	1,392,905	6,949,106
	┌ 土地費	...	16,108	3	21	16,043
├ 建築費	...	15,587,795	180,856	1,341,147	6,251,459	
├ 設備・備品費	...	1,155,506	36,750	49,909	623,234	
├ 図書購入費	...	96,631	2,638	1,828	58,370	
債務償還費	12,496,851	10,529,473	558,574	302,396	4,303,628	
在学者・県民1人当たり経費(単位 円)	...	1,303,883	1,513,917	1,614,127	1,064,351	
在 学 者 ・ 人 口(単位 人)	...	98,674	2,947	4,891	47,275	

- (注) 1. 在学者数は「令和4年度学校基本統計（学校基本調査報告書）」
 人口は「住民基本台帳に基づく人口、人口動態及び世帯数（令和5年1月1日現在）」の数値である。
2. 社会教育費、教育行政費の人口には、住民基本台帳の適用対象となった外国人住人が含まれる。

総括表

(単位 千円)

教		育				費		社会教育費	教育行政費
中 学 校	特別支援学校	高 等 学 校			専 修 学 校				
		全 日 制	定 時 制	通 信 制					
29,429,271	9,312,386	26,029,810	801,691	195,707	217,068	19,070,038	9,587,886		
27,423,433	8,751,302	25,077,715	801,686	195,707	217,068	16,167,173	9,582,686		
4,725,095	1,407,361	59,478	2,484	681	3,068	902,189	98,456		
13,544,953	7,343,941	23,944,015	799,202	195,026	214,000	5,362,061	3,285,346		
9,153,385	-	1,074,222	-	-	-	9,902,923	6,198,884		
1,978,933	559,000	952,000	-	-	-	2,879,560	4,200		
26,905	2,084	95	5	-	-	23,305	1,000		
...	-	...		
22,827,037	7,831,904	20,514,575	742,057	194,662	217,041	8,635,575	9,499,007		
18,913,538	7,250,194	16,674,556	682,714	189,245	185,234	2,396,151	...		
12,308,680	4,904,450	10,194,321	476,551	106,979	104,820		
152,963	50,892	283,326	6,977	1,125	-		
489,918	196,207	799,705	11,605	10,476	33,828		
1,161,148	201,249	1,112,535	29,464	1,079	14,730		
2,848,777	1,122,960	2,479,575	108,761	24,909	31,856		
7,525	-	-	-	-	-		
1,944,527	774,436	1,805,094	49,356	44,677	-		
681,369	72,463	793,585	13,094	1,438	11,718		
1,281,442	178,066	990,176	12,398	1,663	19,624		
152,128	22,507	196,653	1,455	1,003	1,620		
1,129,314	155,559	793,523	10,943	660	18,004		
1,873,803	327,421	1,995,428	33,363	2,177	321		
433,880	120,117	1,836,824	32,857	2,050	-		
1,439,923	207,304	158,604	506	127	321		
76,885	3,760	60,830	488	139	144		
3,587,464	1,132,642	3,546,358	27,021	270	27	8,547,001	8,963		
41	-	-	-	-	-	8,001,146	...		
3,284,964	1,066,753	3,436,507	26,109	-	-		
271,336	65,592	107,514	902	269	-		
31,123	297	2,337	10	1	27		
3,014,770	347,840	1,968,877	32,613	775	-	1,887,462	79,916		
1,228,164	8,322,061	1,459,807	3,002,588	625,262	3,145,913	19,931	10,021		
23,962	1,119	17,831	267	313	69	956,787	956,787		

幼稚園教育費

(単位 千円)

区分 支出項目	合計	財源内訳				
		国庫補助金	都道府県 支出金	市町村 支出金	地方債	公費に組み入れ られた寄付金
学校教育費総額	4,461,514	59,205	37,867	4,230,718	132,685	1,039
A消費的支出	3,682,693	58,970	37,867	3,585,856	-	-
人件費	3,003,255	35,032	25,781	2,942,442	-	-
本務教員給与	1,815,260	5,351	2,681	1,807,228	-	-
兼務教員給与	179,082	14,036	6,909	158,137	-	-
事務職員給与	32,348	-	-	32,348	-	-
その他の職員給与	372,235	15,645	16,191	340,399	-	-
共済組合等負担金	448,379	-	-	448,379	-	-
恩給費等	-	-	-	-	-	-
退職・死傷手当	155,951	-	-	155,951	-	-
教育活動費	96,119	2,734	-	93,385	-	-
管理費	289,009	13	-	288,996	-	-
修繕費	50,162	-	-	50,162	-	-
その他の管理費	238,847	13	-	238,834	-	-
補助活動費	277,793	21,191	12,086	244,516	-	-
補助事業費	27,516	-	499	27,017	-	-
その他の補助活動費	250,277	21,191	11,587	217,499	-	-
所定支払金	16,517	-	-	16,517	-	-
B資本的支出	220,247	235	-	86,288	132,685	1,039
土地費	3	-	-	3	-	-
建築費	180,856	-	-	49,348	130,469	1,039
設備・備品費	36,750	235	-	34,299	2,216	-
図書購入費	2,638	-	-	2,638	-	-
C債務償還費	558,574	-	-	558,574	-	-

幼保連携型認定こども園教育費

(単位 千円)

区分 支出項目	合計	財源内訳				
		国庫補助金	都道府県 支出金	市町村 支出金	地方債	公費に組み入れ られた寄付金
学校教育費総額	7,894,697	71,070	49,421	6,680,993	1,093,108	105
A消費的支出	6,199,396	22,773	49,421	6,120,897	6,200	105
人件費	5,312,920	7,163	23,186	5,282,571	-	-
本務教員給与	3,043,488	3,936	10,241	3,029,311	-	-
兼務教員給与	466,477	2,869	12,052	451,556	-	-
事務職員給与	19,902	-	-	19,902	-	-
その他の職員給与	779,558	267	802	778,489	-	-
共済組合等負担金	917,601	91	91	917,419	-	-
恩給費等	-	-	-	-	-	-
退職・死傷手当	85,894	-	-	85,894	-	-
教育活動費	184,670	4	4	184,577	-	85
管理費	382,843	9	3	382,831	-	-
修繕費	50,901	-	-	50,901	-	-
その他の管理費	331,942	9	3	331,930	-	-
補助活動費	307,499	15,597	26,228	259,454	6,200	20
補助事業費	1,730	-	869	861	-	-
その他の補助活動費	305,769	15,597	25,359	258,593	6,200	20
所定支払金	11,464	-	-	11,464	-	-
B資本的支出	1,392,905	48,297	-	257,700	1,086,908	-
土地費	21	-	-	21	-	-
建築費	1,341,147	48,297	-	208,504	1,084,346	-
設備・備品費	49,909	-	-	47,347	2,562	-
図書購入費	1,828	-	-	1,828	-	-
C債務償還費	302,396	-	-	302,396	-	-

小 学 校 教 育 費

(単位 千円)

区 分 支 出 項 目	合 計	財 源 内 訳				
		国庫補助金	都道府県 支出金	市町村 支出金	地方債	公費に組み入れ られた寄付金
学校教育費総額	50,317,216	8,238,276	22,534,957	15,206,658	4,179,664	157,661
A消費的支出	39,064,482	7,004,132	22,335,154	9,707,686	-	17,510
人件費	32,424,510	6,904,735	22,245,776	3,273,999	-	-
本務教員給与	20,469,561	6,580,796	13,838,417	50,348	-	-
兼務教員給与	165,529	-	128,813	36,716	-	-
事務職員給与	941,132	297,886	595,770	47,476	-	-
その他の職員給与	2,681,345	26,053	46,797	2,608,495	-	-
共済組合等負担金	4,913,241	-	4,496,195	417,046	-	-
恩給費等	13,838	-	13,838	-	-	-
退職・死傷手当	3,239,864	-	3,125,946	113,918	-	-
教育活動費	976,103	10,355	71,086	877,162	-	17,500
管理費	2,301,265	4,614	9,176	2,287,475	-	-
修繕費	344,346	-	-	344,346	-	-
その他の管理費	1,956,919	4,614	9,176	1,943,129	-	-
補助活動費	3,240,930	84,428	9,116	3,147,376	-	10
補助事業費	476,043	20,302	15	455,726	-	-
その他の補助活動費	2,764,887	64,126	9,101	2,691,650	-	10
所定支払金	121,674	-	-	121,674	-	-
B資本的支出	6,949,106	1,234,144	366	1,394,781	4,179,664	140,151
土地費	16,043	-	-	16,043	-	-
建築費	6,251,459	1,203,918	-	758,507	4,166,050	122,984
設備・備品費	623,234	30,226	366	568,538	13,614	10,490
図書購入費	58,370	-	-	51,693	-	6,677
C債務償還費	4,303,628	-	199,437	4,104,191	-	-

中 学 校 教 育 費

(単位 千円)

区 分 支 出 項 目	合 計	財 源 内 訳				
		国庫補助金	都道府県 支出金	市町村 支出金	地方債	公費に組み入れ られた寄付金
学校教育費総額	29,429,271	4,725,095	13,544,953	9,153,385	1,978,933	26,905
A消費的支出	22,827,037	4,183,429	13,437,491	5,206,107	-	10
人件費	18,913,538	4,102,356	13,301,708	1,509,474	-	-
本務教員給与	12,308,680	3,936,473	8,344,204	28,003	-	-
兼務教員給与	152,963	-	75,527	77,436	-	-
事務職員給与	489,918	150,144	300,288	39,486	-	-
その他の職員給与	1,161,148	15,739	37,948	1,107,461	-	-
共済組合等負担金	2,848,777	-	2,662,142	186,635	-	-
恩給費等	7,525	-	7,525	-	-	-
退職・死傷手当	1,944,527	-	1,874,074	70,453	-	-
教育活動費	681,369	32,479	100,968	547,922	-	-
管理費	1,281,442	1,991	7,605	1,271,846	-	-
修繕費	152,128	-	729	151,399	-	-
その他の管理費	1,129,314	1,991	6,876	1,120,447	-	-
補助活動費	1,873,803	46,603	26,891	1,800,299	-	10
補助事業費	433,880	8,909	3,094	421,877	-	-
その他の補助活動費	1,439,923	37,694	23,797	1,378,422	-	10
所定支払金	76,885	-	319	76,566	-	-
B資本的支出	3,587,464	541,666	353	1,039,617	1,978,933	26,895
土地費	41	-	-	41	-	-
建築費	3,284,964	531,357	-	762,953	1,971,325	19,329
設備・備品費	271,336	10,309	353	249,538	7,608	3,528
図書購入費	31,123	-	-	27,085	-	4,038
C債務償還費	3,014,770	-	107,109	2,907,661	-	-

特別支援学校教育費

(単位 千円)

区分 支出項目	合計	財源内訳				
		国庫補助金	都道府県 支出金	市町村 支出金	地方債	公費に組み入れ られた寄付金
学校教育費総額	9,312,386	1,407,361	7,343,941	-	559,000	2,084
A消費的支出	7,831,904	1,136,548	6,694,030	-	-	1,326
人件費	7,250,194	1,062,420	6,187,774	-	-	-
本務教員給与	4,904,450	971,861	3,932,589	-	-	-
兼務教員給与	50,892	-	50,892	-	-	-
事務職員給与	196,207	62,154	134,053	-	-	-
その他の職員給与	201,249	28,405	172,844	-	-	-
共済組合等負担金	1,122,960	-	1,122,960	-	-	-
恩給費等	-	-	-	-	-	-
退職・死傷手当	774,436	-	774,436	-	-	-
教育活動費	72,463	6,299	64,838	-	-	1,326
管理費	178,066	14,070	163,996	-	-	-
修繕費	22,507	-	22,507	-	-	-
その他の管理費	155,559	14,070	141,489	-	-	-
補助活動費	327,421	53,759	273,662	-	-	-
補助事業費	120,117	53,759	66,358	-	-	-
その他の補助活動費	207,304	-	207,304	-	-	-
所定支払金	3,760	-	3,760	-	-	-
B資本的支出	1,132,642	270,813	302,071	-	559,000	758
土地費	-	-	-	-	-	-
建築費	1,066,753	228,342	279,411	-	559,000	-
設備・備品費	65,592	42,471	22,650	-	-	471
図書購入費	297	-	10	-	-	287
C債務償還費	347,840	-	347,840	-	-	-

高等学校（全日制）教育費

(単位 千円)

区分 支出項目	合計	財源内訳				
		国庫補助金	都道府県 支出金	市町村 支出金	地方債	公費に組み入れ られた寄付金
学校教育費総額	26,029,810	59,478	23,944,015	1,074,222	952,000	95
A消費的支出	20,514,575	52,814	19,575,894	885,867	-	-
人件費	16,674,556	-	15,959,772	714,784	-	-
本務教員給与	10,194,321	-	9,755,091	439,230	-	-
兼務教員給与	283,326	-	241,362	41,964	-	-
事務職員給与	799,705	-	764,453	35,252	-	-
その他の職員給与	1,112,535	-	1,088,434	24,101	-	-
共済組合等負担金	2,479,575	-	2,373,843	105,732	-	-
恩給費等	-	-	-	-	-	-
退職・死傷手当	1,805,094	-	1,736,589	68,505	-	-
教育活動費	793,585	-	755,727	37,858	-	-
管理費	990,176	-	947,239	42,937	-	-
修繕費	196,653	-	193,683	2,970	-	-
その他の管理費	793,523	-	753,556	39,967	-	-
補助活動費	1,995,428	52,814	1,854,574	88,040	-	-
補助事業費	1,836,824	51,896	1,700,393	84,535	-	-
その他の補助活動費	158,604	918	154,181	3,505	-	-
所定支払金	60,830	-	58,582	2,248	-	-
B資本的支出	3,546,358	6,664	2,468,679	118,920	952,000	95
土地費	-	-	-	-	-	-
建築費	3,436,507	-	2,377,670	106,837	952,000	-
設備・備品費	107,514	6,664	89,878	10,972	-	-
図書購入費	2,337	-	1,131	1,111	-	95
C債務償還費	1,968,877	-	1,899,442	69,435	-	-

高等学校（定時制）教育費

(単位 千円)

区 分 支 出 項 目	合 計	財 源 内 訳				
		国庫補助金	都道府県 支出金	市町村 支出金	地方債	公費に組み入れ られた寄付金
学校教育費総額	801,691	2,484	799,202	-	-	5
A消費的支出	742,057	2,473	739,584	-	-	-
人件費	682,714	-	682,714	-	-	-
本務教員給与	476,551	-	476,551	-	-	-
兼務教員給与	6,977	-	6,977	-	-	-
事務職員給与	11,605	-	11,605	-	-	-
その他の職員給与	29,464	-	29,464	-	-	-
共済組合等負担金	108,761	-	108,761	-	-	-
恩給費等	-	-	-	-	-	-
退職・死傷手当	49,356	-	49,356	-	-	-
教育活動費	13,094	-	13,094	-	-	-
管理費	12,398	-	12,398	-	-	-
修繕費	1,455	-	1,455	-	-	-
その他の管理費	10,943	-	10,943	-	-	-
補助活動費	33,363	2,473	30,890	-	-	-
補助事業費	32,857	2,473	30,384	-	-	-
その他の補助活動費	506	-	506	-	-	-
所定支払金	488	-	488	-	-	-
B資本的支出	27,021	11	27,005	-	-	5
土地費	-	-	-	-	-	-
建築費	26,109	-	26,109	-	-	-
設備・備品費	902	11	891	-	-	-
図書購入費	10	-	5	-	-	5
C債務償還費	32,613	-	32,613	-	-	-

高等学校（通信制）教育費

(単位 千円)

区 分 支 出 項 目	合 計	財 源 内 訳				
		国庫補助金	都道府県 支出金	市町村 支出金	地方債	公費に組み入れ られた寄付金
学校教育費総額	195,707	681	195,026	-	-	-
A消費的支出	194,662	681	193,981	-	-	-
人件費	189,245	-	189,245	-	-	-
本務教員給与	106,979	-	106,979	-	-	-
兼務教員給与	1,125	-	1,125	-	-	-
事務職員給与	10,476	-	10,476	-	-	-
その他の職員給与	1,079	-	1,079	-	-	-
共済組合等負担金	24,909	-	24,909	-	-	-
恩給費等	-	-	-	-	-	-
退職・死傷手当	44,677	-	44,677	-	-	-
教育活動費	1,438	-	1,438	-	-	-
管理費	1,663	-	1,663	-	-	-
修繕費	1,003	-	1,003	-	-	-
その他の管理費	660	-	660	-	-	-
補助活動費	2,177	681	1,496	-	-	-
補助事業費	2,050	681	1,369	-	-	-
その他の補助活動費	127	-	127	-	-	-
所定支払金	139	-	139	-	-	-
B資本的支出	270	-	270	-	-	-
土地費	-	-	-	-	-	-
建築費	-	-	-	-	-	-
設備・備品費	269	-	269	-	-	-
図書購入費	1	-	1	-	-	-
C債務償還費	775	-	775	-	-	-

専修学校教育費

(単位 千円)

区 分 支 出 項 目	合 計	財 源 内 訳				
		国庫補助金	都道府県 支出金	市町村 支出金	地 方 債	公費に組み入れ られた寄付金
学 校 教 育 費 総 額	217,068	3,068	214,000	-	-	-
A 消 費 的 支 出	217,041	3,068	213,973	-	-	-
人 件 費	185,234	-	185,234	-	-	-
本 務 教 員 給 与	104,820	-	104,820	-	-	-
兼 務 教 員 給 与	-	-	-	-	-	-
事 務 職 員 給 与	33,828	-	33,828	-	-	-
そ の 他 の 職 員 給 与	14,730	-	14,730	-	-	-
共 済 組 合 等 負 担 金	31,856	-	31,856	-	-	-
恩 給 費 等	-	-	-	-	-	-
退 職 ・ 死 傷 手 当	-	-	-	-	-	-
教 育 活 動 費	11,718	3,068	8,650	-	-	-
管 理 費	19,624	-	19,624	-	-	-
修 繕 費	1,620	-	1,620	-	-	-
そ の 他 の 管 理 費	18,004	-	18,004	-	-	-
補 助 活 動 費	321	-	321	-	-	-
補 助 事 業 費	-	-	-	-	-	-
そ の 他 の 補 助 活 動 費	321	-	321	-	-	-
所 定 支 払 金	144	-	144	-	-	-
B 資 本 的 支 出	27	-	27	-	-	-
土 地 費	-	-	-	-	-	-
建 築 費	-	-	-	-	-	-
設 備 ・ 備 品 費	-	-	-	-	-	-
図 書 購 入 費	27	-	27	-	-	-
C 債 務 償 還 費	-	-	-	-	-	-

社会教育費・教育行政費

(単位 千円)

区 分	1 財 源 内 訳						
	合 計	国 庫 補 助 金	都 道 府 県 支 出 金	市 町 村 支 出 金	地 方 債	公費に組み入れられた寄付金	公費に組み入れられない寄付金
社 会 教 育 費	19,070,038	902,189	5,362,061	9,902,923	2,879,560	23,305	-
公 民 館 費	2,008,803	12,122	397	1,711,484	284,800	-	-
図 書 館 費	2,707,060	180,874	281,251	1,827,945	416,100	890	-
博 物 館 費	838,868	-	-	823,213	12,000	3,655	-
体 育 施 設 費	7,935,083	197,239	4,276,019	2,002,116	1,454,260	5,449	-
青 少 年 教 育 施 設 費	358,307	-	284,881	52,826	20,600	-	-
女 性 教 育 施 設 費	8,008	-	-	8,008	-	-	-
文 化 会 館 費	591,194	-	-	584,794	6,400	-	-
そ の 他 の 社 会 教 育 施 設 費	1,907,448	2,140	214	1,398,094	507,000	-	-
教 育 委 員 会 が 行 っ た 社 会 教 育 活 動 費	1,559,801	146,449	380,006	1,005,235	14,800	13,311	-
文 化 財 保 護 費	1,155,466	363,365	139,293	489,208	163,600	-	-
教 育 行 政 費	9,587,886	98,456	3,285,346	6,198,884	4,200	1,000	…

区 分	2 支出項目別内訳					
	合 計	消 費 的 支 出	う ち 人 件 費	資 本 的 支 出	う ち 土 地 ・ 建 築 費	債 務 償 還 費
社 会 教 育 費	19,070,038	8,635,575	2,396,151	8,547,001	8,001,146	1,887,462
公 民 館 費	2,008,803	984,856	474,069	946,187	866,403	77,760
図 書 館 費	2,707,060	1,611,854	769,183	904,547	791,343	190,659
博 物 館 費	838,868	629,554	298,195	49,008	33,824	160,306
体 育 施 設 費	7,935,083	1,606,116	246,721	5,391,591	5,151,716	937,376
青 少 年 教 育 施 設 費	358,307	286,656	168,159	30,506	24,528	41,145
女 性 教 育 施 設 費	8,008	8,008	4,856	-	-	-
文 化 会 館 費	591,194	245,931	25,242	21,923	15,308	323,340
そ の 他 の 社 会 教 育 施 設 費	1,907,448	1,238,344	229,964	565,836	560,520	103,268
教 育 委 員 会 が 行 っ た 社 会 教 育 活 動 費	1,559,801	1,485,703	-	67,369	-	6,729
文 化 財 保 護 費	1,155,466	538,553	179,762	570,034	557,504	46,879
教 育 行 政 費	9,587,886	9,499,007	…	8,963	…	79,916

※教育行政費のうち、奨学金95,137千円

教育に係る収入

(単位 千円)

区 分	授 業 料	入 学 金	検 定 料	日本スポーツ 振興センター 共 済 掛 金	そ の 他 の 収 入	特 別 会 計 収 入	合 計	(再掲)建築費の 特定財源収入
幼 稚 園	76	-	-	592	2,876	-	3,544	...
小 学 校	17,443	2,189	-	19,632	224
中 学 校	196	8,503	3,428	-	12,127	-
特 別 支 援 学 校	-	-	-	1,078	3,296	-	4,374	...
高等学校(全日制)	2,105,656	33,583	17,901	33,157	224,340	-	2,414,637	-
高等学校(定時制)	6,945	160	121	220	-	-	7,446	-
高等学校(通信制)	1,423	-	49	57	-	-	1,529	...
専 修 学 校	7,286	154	73	...	12,287	-	19,800	...
各 種 学 校	-	-	-	...	-	-	-	...
高等専門学校	-	-	-	-	-	-	-	...
認定こども園	212,677	-	-	671	3,049	-	216,397	...
社会教育施設	-	...	303,223	-	303,223	...
教育行政機関	-	...	247,689	-	247,689	...
合 計	2,334,063	33,897	18,340	61,721	802,377	-	3,250,398	224

市町別支出分野別教育費

(単位 千円)

区 分	教 育 費 額	学 校 教 育 費								社会教育費	教育行政費
		計	幼 稚 園	認定こども園	小 学 校	中 学 校	特別支援学校	高 等 学 校	専 修 学 校		
計	157,317,284	128,659,360	4,461,514	7,894,697	50,317,216	29,429,271	9,312,386	27,027,208	217,068	19,070,038	9,587,886
香 川 県	43,469,821	34,826,400	-	-	-	223,986	9,312,386	25,072,960	217,068	5,262,869	3,380,552
市 町 計	113,847,463	93,832,960	4,461,514	7,894,697	50,317,216	29,205,285	-	1,954,248	-	13,807,169	6,207,334
県 加 算 額	46,828,554	46,828,554	-	-	29,377,261	17,379,220	-	72,073	-	-	-
高 松 市	21,576,412	16,237,283	919,138	2,074,544	6,438,512	4,922,914	-	1,882,175	-	2,617,237	2,721,892
丸 亀 市	8,936,637	6,908,855	559,300	1,215,624	3,836,294	1,297,637	-	-	-	1,410,826	616,956
坂 出 市	4,521,045	3,514,609	165,395	489,301	1,908,877	951,036	-	-	-	697,852	308,584
善 通 寺 市	2,571,743	1,151,896	383,388	-	489,572	278,936	-	-	-	1,205,118	214,729
観 音 寺 市	4,939,638	3,358,023	360,309	910,903	1,603,639	483,172	-	-	-	1,379,097	202,518
さ ぬ き 市	3,606,587	2,240,517	340,134	249,266	1,118,049	533,068	-	-	-	1,063,190	302,880
東 かがわ市	3,776,746	1,978,319	-	616,276	459,172	902,871	-	-	-	1,621,937	176,490
三 豊 市	5,725,829	3,945,075	910,540	332,362	1,849,892	852,281	-	-	-	1,481,626	299,128
土 庄 町	1,371,564	951,378	-	496,380	321,325	133,673	-	-	-	326,603	93,583
小 豆 島 町	1,450,828	978,153	104,417	-	771,192	102,544	-	-	-	285,699	186,976
三 木 町	1,427,612	873,606	318,692	-	396,298	158,616	-	-	-	373,742	180,264
直 島 町	334,388	263,170	-	107,971	58,072	97,127	-	-	-	18,136	53,082
宇 多 津 町	981,641	625,192	95,862	-	348,058	181,272	-	-	-	224,473	131,976
綾 川 町	1,693,103	1,044,770	-	431,451	404,978	208,341	-	-	-	404,816	243,517
琴 平 町	453,099	263,321	-	29,738	148,753	84,830	-	-	-	114,709	75,069
多 度 津 町	1,195,845	805,593	180,394	-	375,554	249,645	-	-	-	253,159	137,093
まんのう町	2,285,332	1,718,639	123,945	940,881	411,718	242,095	-	-	-	313,902	252,791
三豊市観音寺市 学 校 組 合	158,580	146,007	-	-	-	146,007	-	-	-	2,833	9,740
小豆地区広域 行 政 事 務 組 合	12,280	-	-	-	-	-	-	-	-	12,214	66

(注) 県加算額は、県から市町に支払われた委託費及び県が直接執行した教職員の給与費、共済費、退職手当等である。

市町別幼稚園教育費

区 分	園 児 数	教育費総額	財 源 内 訳				
			国庫補助金	県支出金	市町支出金	地 方 債	公費に組み入れられた寄付金
計	2,947	4,461,514	59,205	37,867	4,230,718	132,685	1,039
県 加 算	…	-	-	-	-	-	-
高 松 市	579	919,138	1,337	-	880,801	37,000	-
丸 亀 市	174	559,300	999	653	557,632	16	-
坂 出 市	58	165,395	1,372	108	142,361	20,515	1,039
善 通 寺 市	443	383,388	1,800	499	381,089	-	-
観 音 寺 市	260	360,309	937	-	359,372	-	-
さぬき市	155	340,134	8,215	3,500	328,419	-	-
東かがわ市	-	-	-	-	-	-	-
三 豊 市	697	910,540	29,694	23,392	857,454	-	-
土 庄 町	-	-	-	-	-	-	-
小豆島町	67	104,417	3,931	3,262	97,224	-	-
三 木 町	219	318,692	10,754	5,756	302,182	-	-
直 島 町	-	-	-	-	-	-	-
宇多津町	56	95,862	85	-	95,777	-	-
綾 川 町	-	-	-	-	-	-	-
琴 平 町	-	-	-	-	-	-	-
多度津町	138	180,394	-	163	178,031	2,200	-
まんのう町	101	123,945	81	534	50,376	72,954	-

市町別幼保連携型認定こども

区 分	園 児 数	教育費総額	財 源 内 訳				
			国庫補助金	県支出金	市町支出金	地 方 債	公費に組み入れられた寄付金
計	4,891	7,894,697	71,070	49,421	6,680,993	1,093,108	105
県 加 算	…	-	-	-	-	-	-
高 松 市	1,362	2,074,544	11,608	9,163	2,047,573	6,200	-
丸 亀 市	826	1,215,624	1,188	7,573	1,010,531	196,332	-
坂 出 市	234	489,301	45,596	702	349,203	93,800	-
善 通 寺 市	-	-	-	-	-	-	-
観 音 寺 市	641	910,903	5,980	12,052	788,086	104,700	85
さぬき市	84	249,266	1,895	748	246,623	-	-
東かがわ市	353	616,276	1,786	6,189	605,771	2,530	-
三 豊 市	184	332,362	-	-	332,362	-	-
土 庄 町	288	496,380	909	3,510	465,961	26,000	-
小豆島町	-	-	-	-	-	-	-
三 木 町	-	-	-	-	-	-	-
直 島 町	87	107,971	1,143	1,762	105,046	-	20
宇多津町	-	-	-	-	-	-	-
綾 川 町	348	431,451	238	2,877	428,336	-	-
琴 平 町	130	29,738	-	-	29,738	-	-
多度津町	-	-	-	-	-	-	-
まんのう町	354	940,881	727	4,845	271,763	663,546	-

(単位 千円)

支 出 項 目		別 経 費			園児 1 人当たり 公 費 (円)
消費的支出	うち人件費	資本的支出	うち土地・建築費	債務償還費	
3,682,693	3,003,255	220,247	180,859	558,574	1,513,917
-	-	-	-	-	...
828,444	701,781	61,040	56,394	29,654	1,587,458
286,919	236,756	1,739	-	270,642	3,214,368
117,707	89,254	39,148	34,164	8,540	2,851,638
353,385	278,188	12,133	8,535	17,870	865,436
248,353	209,999	1,710	-	110,246	1,385,804
312,831	242,012	641	-	26,662	2,194,413
-	-	-	-	-	-
890,021	752,370	4,095	-	16,424	1,306,370
-	-	-	-	-	-
104,324	82,352	93	-	-	1,558,463
251,571	185,235	806	-	66,315	1,455,215
-	-	-	-	-	-
86,322	76,165	6,037	4,660	3,503	1,711,821
-	-	-	-	-	-
-	-	-	-	-	-
154,858	105,353	16,818	3,666	8,718	1,307,203
47,958	43,790	75,987	73,440	-	1,227,178

園教育費

(単位 千円)

支 出 項 目		別 経 費			園児 1 人当たり 公 費 (円)
消費的支出	うち人件費	資本的支出	うち土地・建築費	債務償還費	
6,199,396	5,312,920	1,392,905	1,341,168	302,396	1,614,127
-	-	-	-	-	...
2,064,886	1,839,139	8,439	3,933	1,219	1,523,160
838,172	684,382	368,549	365,134	8,903	1,471,700
340,214	304,448	147,935	140,220	1,152	2,091,030
-	-	-	-	-	-
791,973	640,997	118,930	114,487	-	1,421,066
175,561	148,689	162	-	73,543	2,967,452
487,148	404,227	25,064	16,736	104,064	1,745,824
320,086	274,767	12,276	8,140	-	1,806,315
363,065	339,705	29,276	27,390	104,039	1,723,542
-	-	-	-	-	-
-	-	-	-	-	-
105,301	87,415	1,227	-	1,443	1,241,046
-	-	-	-	-	-
414,913	315,570	10,358	-	6,180	1,239,802
27,179	21,991	706	191	1,853	228,754
-	-	-	-	-	-
270,898	251,590	669,983	664,937	-	2,657,856

市町別小学

区 分	児童数	学級数	教育費総額	財 源 内 訳			
				国庫補助金	県支出金	市町支出金	地方債
計	47,275	2,278	50,317,216	8,238,276	22,534,957	15,206,658	4,179,664
県加算額	…	…	29,377,261	6,890,961	22,486,300	-	-
高松市	21,942	947	6,438,512	434,778	14,801	4,979,902	1,009,031
丸亀市	6,040	270	3,836,294	195,243	1,178	2,570,414	1,068,904
坂出市	2,120	114	1,908,877	288,331	1,343	741,985	737,386
善通寺市	1,528	89	489,572	4,376	1,389	483,807	-
観音寺市	2,810	141	1,603,639	110,005	2,838	958,796	531,400
さぬき市	1,885	94	1,118,049	62,041	4,459	918,885	121,500
東かがわ市	1,023	48	459,172	1,675	825	394,601	62,071
三豊市	3,011	184	1,849,892	51,640	8,626	1,720,926	68,700
土庄町	491	27	321,325	2,454	2,230	297,514	19,127
小豆島町	500	37	771,192	179,510	511	194,571	396,600
三木町	1,486	76	396,298	6,684	1,590	367,124	15,400
直島町	107	8	58,072	658	20	57,384	-
宇多津町	964	38	348,058	1,169	130	294,014	52,745
綾川町	1,095	62	404,978	3,451	2,184	399,343	-
琴平町	304	30	148,753	430	559	147,764	-
多度津町	1,038	53	375,554	1,867	804	371,383	1,500
まんのう町	931	60	411,718	3,003	5,170	308,245	95,300

市町別中学

区 分	生徒数	学級数	教育費総額	財 源 内 訳			
				国庫補助金	県支出金	市町支出金	地方債
計	23,962	950	29,429,271	4,725,095	13,544,953	9,153,385	1,978,933
香川県	312	9	223,986	48,709	175,277	-	-
市町計	23,650	941	29,205,285	4,676,386	13,369,676	9,153,385	1,978,933
県加算額	…	…	17,379,220	4,045,052	13,334,168	-	-
高松市	10,936	417	4,922,914	385,741	5,775	3,166,979	1,364,419
丸亀市	2,925	107	1,297,637	41,768	4,250	1,136,316	114,748
坂出市	1,099	43	951,036	144,319	2,909	384,780	397,199
善通寺市	714	28	278,936	2,151	1,060	275,725	-
観音寺市	1,187	55	483,172	3,844	2,883	476,445	-
さぬき市	1,023	40	533,068	9,062	2,654	503,941	12,900
東かがわ市	532	29	902,871	882	811	858,379	42,799
三豊市	1,289	66	852,281	7,743	4,170	818,568	21,800
土庄町	274	15	133,673	776	205	122,019	10,673
小豆島町	280	13	102,544	1,194	999	100,351	-
三木町	737	29	158,616	2,698	1,077	154,841	-
直島町	63	3	97,127	17,274	22	79,821	-
宇多津町	484	17	181,272	2,295	3,387	172,895	2,695
綾川町	557	20	208,341	1,283	778	206,280	-
琴平町	168	8	84,830	641	740	83,449	-
多度津町	553	21	249,645	386	531	248,728	-
まんのう町	474	18	242,095	1,943	2,720	237,432	-
三豊市観音寺市 学校組合	355	12	146,007	7,334	537	126,436	11,700

校教育費

地方教育費調査

(単位 千円)

公費に組み入れられた寄付金	支出項目別経費					児童1人当たり公費(円)
	消費的支出	うち人件費	資本的支出	うち土地・建築費	債務償還費	
157,661	39,064,482	32,424,510	6,949,106	6,267,502	4,303,628	1,064,351
-	29,177,824	29,114,498	-	-	199,437	...
-	3,397,759	1,331,278	1,640,056	1,434,710	1,400,697	293,433
555	1,292,370	345,849	1,480,484	1,455,765	1,063,440	635,148
139,832	450,423	82,252	1,353,064	1,245,659	105,390	900,414
-	369,230	106,559	56,092	35,700	64,250	320,401
600	649,105	204,628	695,660	666,611	258,874	570,690
11,164	489,652	143,072	318,167	292,881	310,230	593,129
-	262,588	22,321	91,928	50,591	104,656	448,848
-	1,144,073	550,503	218,846	135,807	486,973	614,378
-	157,684	62,216	26,684	19,182	136,957	654,430
-	153,039	57,893	588,801	579,420	29,352	1,542,384
5,500	296,869	87,441	72,966	40,821	26,463	266,688
10	51,409	15,236	3,740	-	2,923	542,729
-	177,469	46,937	141,557	132,630	29,032	361,056
-	301,900	99,656	88,758	34,232	14,320	369,843
-	116,473	22,742	14,339	4,170	17,941	489,319
-	286,133	45,330	36,728	31,658	52,693	361,805
-	290,482	86,099	121,236	107,665	-	442,232

校教育費

(単位 千円)

公費に組み入れられた寄付金	支出項目別経費					生徒1人当たり公費(円)
	消費的支出	うち人件費	資本的支出	うち土地・建築費	債務償還費	
26,905	22,827,037	18,913,538	3,587,464	3,285,005	3,014,770	1,228,164
-	223,633	193,545	353	-	-	717,904
26,905	22,603,404	18,719,993	3,587,111	3,285,005	3,014,770	1,234,896
-	17,272,111	17,184,124	-	-	107,109	...
-	1,847,362	597,446	2,174,219	2,092,476	901,333	450,157
555	690,914	172,335	219,794	202,101	386,929	443,637
21,829	187,408	33,534	725,720	665,474	37,908	865,365
-	188,213	50,624	16,638	6,877	74,085	390,667
-	311,379	85,713	31,355	20,841	140,438	407,053
4,511	286,045	82,727	28,593	18,265	218,430	521,083
-	187,773	19,262	120,393	92,018	594,705	1,697,126
-	522,863	206,094	78,871	44,961	250,547	661,196
-	90,418	36,137	13,172	10,705	30,083	487,858
-	85,304	32,022	4,253	1,100	12,987	366,229
-	123,647	34,994	14,308	6,411	20,661	215,218
10	31,904	9,575	59,336	54,626	5,887	1,541,698
-	97,822	25,411	46,074	44,092	37,376	374,529
-	123,199	22,725	5,340	-	79,802	374,041
-	62,362	10,943	938	185	21,530	504,940
-	149,841	35,833	15,180	5,420	84,624	451,438
-	239,547	23,875	2,548	-	-	510,749
-	105,292	56,619	30,379	19,453	10,336	411,287

市町別社会教育費

区 分	人口(人)	教育費総額	財 源						公費に組み 入れられた 金
			合 計	国庫補助金	県支出金	市町支出金	地 方 債		
計	956,787	19,070,038	19,070,038	902,189	5,362,061	9,902,923	2,879,560	23,305	
香 川 県	…	5,262,869	5,262,869	3,261	5,214,508	-	45,000	100	
市 町 計	956,787	13,807,169	13,807,169	898,928	147,553	9,902,923	2,834,560	23,205	
県 加 算 額	…	-	-	-	-	-	-	-	
高 松 市	422,424	2,617,237	2,617,237	23,931	1,322	2,277,884	314,100	-	
丸 亀 市	111,575	1,410,826	1,410,826	373,616	61,649	825,682	140,000	9,879	
坂 出 市	50,931	697,852	697,852	19,947	2,821	446,723	224,600	3,761	
善 通 寺 市	30,682	1,205,118	1,205,118	191,211	9,688	504,919	499,300	-	
観 音 寺 市	57,738	1,379,097	1,379,097	7,864	6,085	1,365,098	-	50	
さ ぬ き 市	45,822	1,063,190	1,063,190	3,081	3,106	1,020,348	33,000	3,655	
東 か が わ 市	28,498	1,621,937	1,621,937	22,525	22,029	617,863	953,800	5,720	
三 豊 市	62,258	1,481,626	1,481,626	197,288	89	992,549	291,700	-	
土 庄 町	13,000	326,603	326,603	18,621	6,896	288,246	12,700	140	
小 豆 島 町	13,616	285,699	285,699	8,397	7,911	224,091	45,300	-	
三 木 町	27,310	373,742	373,742	579	607	351,356	21,200	-	
直 島 町	2,949	18,136	18,136	109	109	17,918	-	-	
宇 多 津 町	18,446	224,473	224,473	16,424	10,807	134,782	62,460	-	
綾 川 町	23,368	404,816	404,816	99	127	281,590	123,000	-	
琴 平 町	8,434	114,709	114,709	3,274	3,302	103,833	4,300	-	
多 度 津 町	22,126	253,159	253,159	43	71	245,845	7,200	-	
ま ん の う 町	17,610	313,902	313,902	11,919	10,899	189,184	101,900	-	
三 豊 市 観 音 寺 市 学 校 組 合	…	2,833	2,833	-	-	2,833	-	-	
小 豆 地 区 広 域 合 行 政 事 務 組 合	…	12,214	12,214	-	35	12,179	-	-	

市町別社会教育費

区 分	人口(人)	合 計	公民館費	図書館費	博物館費	体育施設費	青少年教育 施設費	女性教育 施設費
計	956,787	19,070,038	2,008,803	2,707,060	838,868	7,935,083	358,307	8,008
香 川 県	…	5,262,869	-	280,664	-	4,300,623	304,853	-
市 町 計	956,787	13,807,169	2,008,803	2,426,396	838,868	3,634,460	53,454	8,008
県 加 算 額	…	-	-	-	-	-	-	-
高 松 市	422,424	2,617,237	8	771,735	611,062	-	-	-
丸 亀 市	111,575	1,410,826	6,210	303,517	81,992	48,037	-	-
坂 出 市	50,931	697,852	77,898	90,089	29,736	307,461	5,503	-
善 通 寺 市	30,682	1,205,118	105,877	714,995	35,489	107,569	-	-
観 音 寺 市	57,738	1,379,097	172,014	139,846	22,767	411,096	-	-
さ ぬ き 市	45,822	1,063,190	641,106	47,513	40,359	165,938	16,258	4,416
東 か が わ 市	28,498	1,621,937	179,427	92,856	-	1,143,214	-	-
三 豊 市	62,258	1,481,626	96,141	104,645	-	715,542	-	-
土 庄 町	13,000	326,603	154,993	39,088	-	58,940	-	-
小 豆 島 町	13,616	285,699	135,438	25,529	-	32,178	1,696	3,592
三 木 町	27,310	373,742	23,866	-	-	173,986	-	-
直 島 町	2,949	18,136	6,866	-	-	2,283	-	-
宇 多 津 町	18,446	224,473	74,530	-	-	86,548	-	-
綾 川 町	23,368	404,816	118,304	74,563	-	185,927	-	-
琴 平 町	8,434	114,709	15,887	-	1,859	9,598	10,421	-
多 度 津 町	22,126	253,159	36,777	22,020	15,604	100,487	11,866	-
ま ん の う 町	17,610	313,902	163,461	-	-	82,823	7,710	-
三 豊 市 観 音 寺 市 学 校 組 合	…	2,833	-	-	-	2,833	-	-
小 豆 地 区 広 域 合 行 政 事 務 組 合	…	12,214	-	-	-	-	-	-

(財源別・支出項目別)

(単位 千円)

公費に組み 入れられな い寄付金	公 費 支 出 項 目 別 経 費					人口1人当 たり公費 (円)
	消費的支出	うち人件費	資本的支出	うち土地・ 建築費	債務償還費	
-	8,635,575	2,396,151	8,547,001	8,001,146	1,887,462	19,931
-	1,305,176	358,750	3,345,625	3,251,324	612,068	...
-	7,330,399	2,037,401	5,201,376	4,749,822	1,275,394	14,431
-	-	-	-	-	-	...
-	1,917,418	721,975	562,791	506,456	137,028	6,196
-	717,531	81,813	556,315	483,195	136,980	12,645
-	424,242	199,383	258,830	244,453	14,780	13,702
-	422,257	54,945	748,623	741,881	34,238	39,278
-	749,269	233,661	49,677	-	580,151	23,885
-	408,534	132,889	563,700	557,078	90,956	23,203
-	417,629	65,854	1,082,086	978,527	122,222	56,914
-	728,940	160,326	679,541	661,075	73,145	23,798
-	261,120	107,202	38,650	28,772	26,833	25,123
-	192,492	64,184	63,498	56,048	29,709	20,983
-	250,069	67,571	115,335	112,596	8,338	13,685
-	16,039	20	2,097	-	-	6,150
-	83,321	42	137,702	74,923	3,450	12,169
-	238,135	62,795	156,661	156,661	10,020	17,324
-	104,046	14,517	10,663	9,270	-	13,601
-	194,366	2,969	51,249	30,117	7,544	11,442
-	189,944	67,255	123,958	108,770	-	17,825
-	2,833	-	-	-	-	...
-	12,214	-	-	-	-	...

(支出分野別)

(単位 千円)

文化会館費	その他の社会		文化財 保護費
	教育施設費	教育委員会が行った 社会教育活動費	
591,194	1,907,448	1,559,801	1,155,466
-	-	247,587	129,142
591,194	1,907,448	1,312,214	1,026,324
-	-	-	-
-	1,121,275	14,174	98,983
-	99,903	279,938	591,229
29,188	55,823	44,063	58,091
-	94,575	107,509	39,104
443,178	15,434	160,446	14,316
22,469	44,219	36,742	44,170
-	43,589	146,144	16,707
49,594	251,688	244,785	19,231
-	-	35,947	37,635
-	-	39,242	48,024
-	159,147	16,116	627
-	-	7,055	1,932
-	883	59,789	2,723
-	-	19,369	6,653
-	16,423	42,995	17,526
46,765	500	8,668	10,472
-	3,989	37,018	18,901
-	-	-	-
-	-	12,214	-

市町別教育行政費

(単位 千円)

区 分	人 口 (人)	教育費総額	財 源 内 訳					支 出 項 目 別 経 費			(再掲) 教育行政費 のうち奨学 費	人口1人 当たり公 費(円)
			国 庫 補 助 金	県 支 出 金	市 町 支 出 金	地 方 債	公費に組み 入れられた 寄 付 金	消費的支出	資本的支出	債務償還費		
計	956,787	9,587,886	98,456	3,285,346	6,198,884	4,200	1,000	9,499,007	8,963	79,916	95,137	10,021
香 川 県	…	3,380,552	95,787	3,284,765	-	-	-	3,312,506	1,930	66,116	70,678	…
市 町 計	956,787	6,207,334	2,669	581	6,198,884	4,200	1,000	6,186,501	7,033	13,800	24,459	6,488
県 加 算 額	…	-	-	-	-	-	-	-	-	-	-	…
高 松 市	422,424	2,721,892	319	-	2,721,573	-	-	2,716,594	-	5,298	23,112	6,444
丸 亀 市	111,575	616,956	190	-	615,766	-	1,000	616,956	-	-	-	5,530
坂 出 市	50,931	308,584	9	-	308,575	-	-	308,558	26	-	-	6,059
善 通 寺 市	30,682	214,729	-	-	214,729	-	-	214,532	-	197	-	6,999
観 音 寺 市	57,738	202,518	131	-	202,387	-	-	202,518	-	-	-	3,508
さ ぬ き 市	45,822	302,880	-	-	302,180	700	-	291,943	2,632	8,305	40	6,610
東 か が わ 市	28,498	176,490	-	-	176,490	-	-	176,490	-	-	-	6,193
三 豊 市	62,258	299,128	-	-	299,128	-	-	299,128	-	-	-	4,805
土 庄 町	13,000	93,583	228	19	93,336	-	-	93,583	-	-	-	7,199
小 豆 島 町	13,616	186,976	-	-	186,976	-	-	186,976	-	-	-	13,732
三 木 町	27,310	180,264	-	-	180,264	-	-	180,099	165	-	-	6,601
直 島 町	2,949	53,082	1,230	-	51,852	-	-	53,052	30	-	-	18,000
宇 多 津 町	18,446	131,976	-	-	131,976	-	-	131,976	-	-	-	7,155
綾 川 町	23,368	243,517	-	-	243,517	-	-	243,517	-	-	-	10,421
琴 平 町	8,434	75,069	-	-	71,569	3,500	-	70,889	4,180	-	-	8,901
多 度 津 町	22,126	137,093	562	562	135,969	-	-	137,093	-	-	1,307	6,196
まんのう町	17,610	252,791	-	-	252,791	-	-	252,791	-	-	-	14,355
三豊市観音寺市 学 校 組 合	…	9,740	-	-	9,740	-	-	9,740	-	-	-	…
小豆地区広域 行政事務組合	…	66	-	-	66	-	-	66	-	-	-	…

市町別収入額

(単位 千円)

区 分	収入総額	授業料	入学金	検定料	日本スポーツ振興センター共済掛金	その他の収入	特別会計収入	(再掲) 建築費の特 定財源収入
計	3,250,398	2,334,063	33,897	18,340	61,721	802,377	-	224
香川県	2,470,506	2,022,795	32,400	17,515	33,098	364,698	-	-
市町計	779,892	311,268	1,497	825	28,623	437,679	-	224
高松市	319,312	196,432	1,497	825	15,137	105,421	-	-
丸亀市	102,657	34,707	-	-	3,578	64,372	-	-
坂出市	26,037	2,782	-	-	1,285	21,970	-	-
善通寺市	25,058	-	-	-	967	24,091	-	-
観音寺市	34,503	-	-	-	1,773	32,730	-	224
さぬき市	27,846	9,811	-	-	1,209	16,826	-	-
かがわ市	35,282	22,175	-	-	742	12,365	-	-
三豊市	36,049	9,437	-	-	1,903	24,709	-	-
土庄町	24,312	12,323	-	-	379	11,610	-	-
小豆島町	70,251	-	-	-	356	69,895	-	-
三木町	8,596	-	-	-	956	7,640	-	-
直島町	6,904	5,732	-	-	-	1,172	-	-
宇多津町	8,443	-	-	-	-	8,443	-	-
綾川町	26,970	17,831	-	-	-	9,139	-	-
琴平町	22,477	-	-	-	200	22,277	-	-
多度津町	1,479	38	-	-	-	1,441	-	-
まんのう町	3,523	-	-	-	-	3,523	-	-
三豊市観音寺市学校組合	193	-	-	-	138	55	-	-
小豆地区広域行政事務組合	-	-	-	-	-	-	-	-

(注) 国・県の補助金・負担金・分担金、地方債及び寄付金を除く。

知事部局における生涯学習関連費

(単位 千円)

区 分	財 源 別 内 訳						
	合計	国補助金	都道府県支出金	市町村支出金	地方債	公費に組み入れられた寄付金	公費に組み入れられない寄付金
生涯学習関連費	3,120,221	24,460	3,041,614	17,713	35,000	1,434	-
体育施設費	197,747	-	186,560	11,187	-	-	-
青少年施設費	30,630	-	30,630	-	-	-	-
女性関連施設費	-	-	-	-	-	-	-
文化会館費	345,269	-	332,269	-	13,000	-	-
その他の生涯学習関連施設費	2,497,895	24,460	2,443,475	6,526	22,000	1,434	-
文化財保護費	48,680	-	48,680	-	-	-	-

区 分	2 支 出 項 目 別 内 訳					
	合計	消費的支出	うち人件費	資本的支出	うち土地・建築費	債務償還費
生涯学習関連費	3,120,221	1,947,286	589,600	76,545	48,381	1,096,390
体育施設費	197,747	197,747	76,749	-	-	-
青少年施設費	30,630	29,115	11,173	-	-	1,515
女性関連施設費	-	-	-	-	-	-
文化会館費	345,269	311,546	-	21,173	16,944	12,550
その他の生涯学習関連施設費	2,497,895	1,366,554	483,070	55,372	31,437	1,075,969
文化財保護費	48,680	42,324	18,608	-	-	6,356

教育委員数

(注) 教育長たる教育委員を除く。(単位 人)

区 分	県	市 町 及 び 一部教育事務組合
合 計	5	80
女 (内数)	3	30
年 齢 別		
35 ～ 39 歳	-	-
40 ～ 44 歳	1	4
45 ～ 49 歳	-	10
50 ～ 54 歳	1	8
55 ～ 59 歳	-	7
60 ～ 64 歳	-	7
65 ～ 69 歳	3	29
70 ～ 74 歳	-	11
75 歳 以上	-	4
職 業 別		
専門的・技術的 職業従事者	3	22
管理的職業従事者	1	8
事務従事者	-	8
販売・サービス・保安 職業従事者	-	5
農林漁業作業者	-	3
運輸・通信従事者、生 産工程・労務作業者	-	1
無 職	1	33
在 職 期 間 別		
1 年 未 満	-	14
1 ～ 2 年 未 満	-	6
2 ～ 4 年 未 満	2	14
4 ～ 6 年 未 満	1	13
6 ～ 8 年 未 満	2	17
8 年 以上	-	16
教職の経験のある者 (再 掲)	1	31

(注) 教育長たる教育委員を除く。

教育長数

(単位 人)

区 分	県	市 町 及 び 一部教育事務組合
合 計	1	19
年 齢 別		
40 ～ 44 歳	-	-
45 ～ 49 歳	-	-
50 ～ 54 歳	-	-
55 ～ 59 歳	1	1
60 ～ 64 歳	-	10
65 ～ 69 歳	-	7
70 歳 以上	-	1
直 前 歴 別		
1. 教 育 長	-	3
2. 教 職 員	-	6
3. 教 育 委 員 会 関 係 職 員	-	8
4. 地 方 公 務 員 (1・2・3以外)	1	-
5. 国 家 公 務 員 (2以外)	-	-
6. そ の 他	-	2
在職期間別		
1 年 未 満	1	7
1 ～ 2 年 未 満	-	5
2 ～ 4 年 未 満	-	3
4 ～ 6 年 未 満	-	3
6 ～ 8 年 未 満	-	1
8 年 以上	-	-
教職の経験のある者 (再 掲)	-	15
教育行政の経験のある者 (再 掲)	-	18
一般行政の経験のある者 (再 掲)	1	6

教育委員の報酬

(単位 県、市町・教育事務組合)

区 分	県	市町及び一部 教育事務組合
日 額 制	2 万 円 未 満	1
月 額 制	5 万 円 未 満	1
	5万円以上10万円未満	4
	10万円以上15万円未満	-
	15万円以上20万円未満	1
	20 万 円 以 上	-
年 額 制	5 万 円 未 満	1
	5万円以上10万円未満	1
	10万円以上15万円未満	2
	15万円以上20万円未満	5
	20 万 円 以 上	4

教育長の給料月額

(単位 県、市町・教育事務組合)

区 分	県	市町及び一部 教育事務組合
な し	-	2
50 万 円 未 満	-	-
50万円以上55万円未満	-	6
55万円以上60万円未満	-	5
60万円以上65万円未満	-	2
65万円以上70万円未満	-	3
70万円以上75万円未満	-	1
75 万 円 以 上	1	-

(注) 1. 給料月額には管理職手当を含む。

2. 令和5年5月分として、実際に支払われた給与支給額である。

事務局の本務職員数

(単位 人)

区 分	本 庁									教 育 事 務 所
	計	指導主事	充て指導主事	社会教育主事	派遣社会教育主事	社会教育主事補	事務職員	技術職員	労務職員	
計	654	98	1	9	-	-	489	36	21	27
香 川 県	162	46	-	1	-	-	109	6	-	27
高 松 市	117	15	-	-	-	-	62	19	21	…
丸 亀 市	46	6	-	-	-	-	35	5	-	…
坂 出 市	30	2	1	-	-	-	26	1	-	…
善 通 寺 市	21	2	-	-	-	-	19	-	-	…
観 音 寺 市	30	6	-	1	-	-	23	-	-	…
さ ぬ き 市	29	3	-	-	-	-	24	2	-	…
東 か が わ 市	40	2	-	-	-	-	38	-	-	…
三 豊 市	46	3	-	-	-	-	43	-	-	…
土 庄 町	21	3	-	2	-	-	14	2	-	…
小 豆 島 町	15	1	-	-	-	-	14	-	-	…
三 木 町	23	2	-	-	-	-	21	-	-	…
直 島 町	5	-	-	-	-	-	5	-	-	…
宇 多 津 町	7	-	-	1	-	-	6	-	-	…
綾 川 町	16	2	-	1	-	-	13	-	-	…
琴 平 町	13	2	-	1	-	-	9	1	-	…
多 度 津 町	13	1	-	2	-	-	10	-	-	…
ま ん の う 町	18	2	-	-	-	-	16	-	-	…
三 豊 市 観 音 寺 市 学 校 組 合	2	-	-	-	-	-	2	-	-	…
小 豆 地 区 広 域 行 政 事 務 組 合	-	-	-	-	-	-	-	-	-	…

教 育 分 野 別

区 分	教育費総額	学 校				
		全 学 校	幼 稚 園	認定こども園	小 学 校	中 学 校
平成15会計年度	165,661,234	120,337,519	6,924,940	-	52,044,307	27,805,675
16	157,028,773	122,565,822	7,396,081	-	51,806,258	28,681,585
17	152,252,227	119,504,360	7,562,608	-	51,021,239	28,828,299
18	155,588,012	117,994,239	7,153,706	-	49,413,117	27,814,772
19	154,717,184	120,346,402	6,386,060	-	50,055,141	28,693,826
20	142,446,105	120,437,773	6,290,038	-	53,336,033	30,277,966
21	143,754,652	122,839,675	6,418,956	-	54,048,424	31,954,156
22	145,537,565	124,920,468	6,400,766	-	53,639,274	32,957,780
23	141,795,830	120,522,455	6,724,713	-	52,240,885	29,024,320
24	148,554,012	128,711,350	6,941,747	-	52,539,779	35,112,067
25	143,703,856	122,341,702	7,374,012	-	52,545,522	29,535,640
26	156,155,559	134,047,979	8,740,389	-	54,452,720	35,955,306
27	156,568,085	132,680,469	6,960,202	862,700	53,127,677	32,666,695
28	153,749,277	127,105,546	5,799,885	1,708,992	47,221,822	27,455,526
29	145,734,500	123,895,618	6,300,781	2,156,690	51,338,554	29,177,127
30	144,263,231	120,541,359	6,935,953	2,734,705	48,305,271	28,265,417
令和元	152,333,646	127,197,057	7,094,342	3,343,277	50,888,494	31,742,441
2	146,762,812	123,620,888	5,451,046	4,589,579	50,167,129	28,710,732
3	153,817,044	125,180,761	4,787,130	6,375,367	48,100,826	28,335,043
4	157,317,284	128,659,360	4,461,514	7,894,697	50,317,216	29,429,271

- 注) 1. 平成19年4月1日より、盲学校・聾学校・養護学校が特別支援学校に一本化された。
 平成18年度以前の数値は、盲学校・聾学校・養護学校の値である。
 2. 平成20会計年度より、学校教育費の公費に組み入れられない寄付金が調査対象外となった。

財 源 別 ・ 支 出

区 分	教育費総額	財 源				
		地 方 債 ・ 寄 付 金 以 外 の 公 費				地 方 債
		計	国庫補助金	県支出金	市町支出金	
平成15会計年度	165,661,234	151,532,070	26,146,864	76,397,286	48,987,920	13,777,300
16	157,028,773	149,927,411	24,735,437	77,875,972	47,316,002	6,769,640
17	152,252,227	146,135,886	20,172,307	77,560,780	48,402,799	5,812,500
18	155,588,012	150,172,756	16,366,868	89,661,246	44,144,642	5,132,000
19	154,717,184	147,166,395	17,554,308	86,552,205	43,059,882	7,217,328
20	142,446,105	133,854,738	19,454,527	75,029,669	39,370,542	8,579,754
21	143,754,652	135,498,112	22,089,580	72,912,689	40,495,843	8,237,700
22	145,537,565	134,909,982	20,452,407	74,596,651	39,860,924	10,615,500
23	141,795,830	132,697,394	17,250,594	75,681,987	39,764,813	9,093,107
24	148,554,012	132,876,287	19,341,760	74,351,567	39,182,960	15,622,800
25	143,703,856	133,799,532	19,620,530	74,327,859	39,851,143	9,872,500
26	156,155,559	136,298,919	18,316,845	76,869,617	41,112,457	19,787,100
27	156,568,085	132,828,128	16,200,106	73,584,366	43,043,656	23,718,600
28	153,749,277	138,908,156	14,976,030	77,569,671	46,362,455	14,614,900
29	145,734,500	132,328,399	14,819,897	72,524,114	44,984,388	13,274,152
30	144,263,231	132,441,940	14,796,961	71,983,880	45,661,099	11,422,168
令和元	152,333,646	136,143,900	15,898,953	72,158,158	48,086,789	16,124,833
2	146,762,812	138,478,370	16,514,263	72,359,999	49,604,108	8,220,773
3	153,817,044	142,708,547	15,974,983	74,363,353	52,370,211	11,044,200
4	157,317,284	145,325,935	15,567,363	77,310,789	52,447,783	11,779,150

教 育 費

(単位 千円)

特別支援学校	高 等 学 校			専修学校	社会教育費	教育行政費
	教 育 費					
	全日制	定時制	通信制			
7,239,451	24,992,641	1,145,541	184,964	-	35,554,067	9,769,648
7,192,351	26,230,403	1,094,261	164,883	-	25,312,146	9,150,805
7,180,425	23,633,585	1,034,202	156,298	87,704	23,526,536	9,221,331
7,572,602	24,701,741	1,039,779	198,031	100,491	28,492,543	9,101,230
7,378,537	26,348,102	1,175,863	203,418	105,455	25,920,928	8,449,854
7,521,013	21,530,293	972,405	205,803	304,222	13,530,874	8,477,458
7,405,008	21,652,308	877,758	191,662	291,403	13,508,205	7,406,772
7,656,934	22,869,715	943,479	172,841	279,679	12,603,687	8,013,410
8,325,974	22,885,871	917,996	194,950	207,746	12,790,873	8,482,502
10,093,477	22,766,383	857,679	201,104	199,114	11,163,101	8,679,561
8,059,647	23,484,032	859,055	288,082	195,712	12,601,831	8,760,323
8,939,647	24,748,126	846,867	163,599	201,325	13,176,789	8,930,791
9,083,750	28,687,688	923,732	162,910	205,115	15,119,293	8,768,323
8,696,156	34,755,203	1,107,780	163,692	196,490	17,975,755	8,667,976
8,948,921	24,743,005	859,765	168,979	201,796	13,062,482	8,776,400
8,294,270	24,744,259	898,532	168,263	194,689	14,684,496	9,037,376
8,592,693	24,200,618	928,205	206,870	200,117	15,963,723	9,172,866
8,873,376	24,649,591	766,127	207,063	206,245	14,039,349	9,102,575
8,417,211	28,026,052	768,689	161,147	209,296	19,315,053	9,321,230
9,312,386	26,029,810	801,691	195,707	217,068	19,070,038	9,587,886

項 目 別 教 育 費

(単位 千円)

別		支 出 項 目 別		
公費に組み入れられた寄付金	公費に組み入れられない寄付金	消費的支出	資本的支出	債務償還費
62,063	289,801	126,035,207	21,651,478	17,974,549
25,195	306,527	127,119,988	13,076,615	16,832,170
26,298	277,543	122,466,914	14,223,173	15,562,140
4,221	279,035	122,953,370	10,395,162	22,239,480
51,554	281,907	119,294,772	13,336,020	22,086,392
11,613	-	114,772,477	17,253,761	10,419,867
18,840	-	112,626,019	21,461,345	9,667,288
12,083	-	114,010,190	23,408,915	8,118,460
5,329	-	114,699,654	19,144,325	7,951,851
54,925	-	114,132,276	26,405,659	8,016,077
31,824	-	113,316,572	22,365,358	8,021,926
69,540	-	115,770,187	31,860,589	8,524,783
21,357	-	118,450,628	28,489,015	9,628,442
226,221	-	117,738,243	25,834,228	10,176,806
131,949	-	118,797,488	17,763,424	9,173,588
399,123	-	117,098,875	16,114,721	11,049,635
64,913	-	117,171,183	23,580,813	11,581,650
63,669	-	117,030,705	17,416,916	12,315,191
64,297	-	117,933,305	23,025,144	12,858,595
212,199	-	119,408,429	25,412,004	12,496,851

在 学 者 （ 人 口 ） 1 人

区 分	学 校 教				
	全 学 校	幼 稚 園	認 定 こ ど も 園	小 学 校	中 学 校
平成15会計年度	990,106	635,316	-	934,217	967,827
16	1,024,815	688,841	-	930,830	1,029,416
17	1,010,163	703,106	-	912,756	1,054,360
18	1,006,184	673,417	-	875,607	1,042,220
19	1,033,895	613,101	-	889,442	1,062,616
20	1,043,763	623,826	-	946,396	1,137,457
21	1,072,854	665,591	-	960,297	1,193,522
22	1,102,145	686,999	-	963,314	1,248,921
23	1,071,120	748,354	-	950,024	1,081,101
24	1,152,202	784,290	-	972,617	1,299,340
25	1,110,068	870,398	-	991,070	1,089,313
26	1,226,557	1,054,711	-	1,040,067	1,345,935
27	1,230,540	924,084	939,760	1,030,085	1,228,718
28	1,199,720	852,047	1,068,120	925,084	1,058,628
29	1,192,129	1,045,426	1,025,530	1,017,895	1,139,910
30	1,157,805	1,257,652	1,295,455	964,196	1,140,885
令和元	1,238,181	1,503,994	1,142,220	1,024,367	1,302,895
2	1,216,334	1,253,690	1,237,417	1,024,781	1,197,628
3	1,248,375	1,339,057	1,416,433	998,626	1,177,878
4	1,303,883	1,513,917	1,614,127	1,064,351	1,228,164

注) 1. 学校教育費は各年度5月1日現在の在学者数（出典「学校基本調査」報告書）を基に算出。

2. 社会教育費と教育行政費の一人当たり経費は、総額を人口（当該会計年度に属する1月1日現在の住民基本

支 出 分 野

区 分	計	公民館費	図書館費	博物館費	体育施設費
平成15会計年度	35,554,067	2,269,751	3,238,601	2,441,476	6,278,532
16	25,312,146	1,997,471	3,255,132	3,026,766	7,158,044
17	23,526,536	2,439,221	2,467,182	2,112,647	6,565,067
18	28,492,543	1,502,806	2,497,114	2,022,019	9,799,500
19	25,920,928	1,513,900	2,183,218	1,079,628	7,548,264
20	13,530,874	1,336,878	2,283,397	918,556	3,088,552
21	13,508,205	1,357,638	2,590,060	831,865	3,209,350
22	12,603,687	1,182,045	2,137,474	839,959	3,106,395
23	12,790,873	1,378,842	2,652,653	1,086,171	3,001,023
24	11,163,101	1,351,559	1,753,489	796,720	2,805,308
25	12,601,831	1,546,722	1,813,512	817,299	3,056,948
26	13,176,789	1,547,273	1,774,465	1,298,803	2,865,914
27	15,119,293	1,523,116	1,910,555	2,362,378	2,927,640
28	17,975,755	1,244,144	1,875,308	1,082,360	3,021,051
29	13,062,482	1,455,128	1,895,454	888,261	3,971,355
30	14,684,496	1,527,069	1,969,456	988,951	3,709,842
令和元	15,963,723	1,578,930	2,381,116	2,070,482	3,578,577
2	14,039,349	1,552,281	2,022,078	739,620	3,932,498
3	19,315,053	1,452,175	2,820,582	771,192	7,364,155
4	19,070,038	2,008,803	2,707,060	838,868	7,935,083

当 た り の 教 育 費

（単位 円）

特別支援学校	育 費			専修学校	社会教育費	教育行政費
	高 等 学 校					
	全日制	定時制	通信制			
8,567,398	1,042,142	1,821,210	248,274	-	34,479	9,474
8,314,857	1,134,042	1,785,091	224,331	-	24,590	8,890
7,969,395	1,070,992	1,761,843	222,964	1,754,080	22,899	8,975
8,099,040	1,160,960	1,873,476	300,959	1,004,910	27,768	8,870
8,002,752	1,286,466	2,177,524	307,278	1,054,550	25,336	8,259
8,069,756	1,073,455	1,768,009	323,590	1,975,468	13,274	8,317
7,563,849	1,108,726	1,707,700	312,153	1,798,784	13,288	7,286
7,376,622	1,161,135	1,925,467	282,420	2,350,244	12,445	7,912
7,817,816	1,174,538	1,936,700	323,837	2,885,361	12,667	8,400
9,612,835	1,157,887	1,918,745	342,596	2,844,486	11,091	8,624
7,603,441	1,204,680	2,100,379	498,412	3,010,954	12,468	8,668
8,300,508	1,242,438	2,177,036	332,518	3,660,455	13,104	8,881
8,295,662	1,427,888	2,399,304	325,170	3,598,509	15,087	8,749
7,695,713	1,728,513	2,708,509	360,555	3,387,759	18,015	8,687
8,054,834	1,246,750	2,076,727	381,442	3,669,018	13,152	8,836
7,533,397	1,259,058	2,346,037	408,405	3,090,302	14,873	9,153
7,783,236	1,262,356	2,804,245	560,623	2,900,246	16,268	9,348
8,066,705	1,307,463	2,588,267	603,682	3,555,948	14,415	9,346
7,542,304	1,539,132	2,967,911	489,809	3,322,159	20,018	9,660
8,322,061	1,459,807	3,002,588	625,262	3,145,913	19,931	10,021

台帳による）で除した額である。ただし平成25会計年度までは当該会計年度の前年度3月31日現在の人口を基に算出。

別 社 会 教 育 費

（単位 千円）

青少年教育施設費	女性教育施設費	文化会館費	その他の 社会教育施設費	教育委員会が行っ た社会教育活動費	文化財保護費
336,251	21,413	15,690,970	1,554,886	2,613,047	1,109,140
407,232	22,875	5,332,327	1,166,625	1,879,352	1,066,322
289,842	20,990	5,783,165	1,233,997	1,782,950	831,475
304,067	19,881	8,582,898	1,136,183	1,858,769	769,306
447,084	11,081	9,256,207	1,077,035	1,780,879	1,023,632
396,451	10,695	2,249,461	824,672	1,626,574	795,638
483,168	10,549	1,839,165	823,331	1,597,323	765,756
403,003	6,166	1,312,589	914,511	1,710,158	991,387
401,525	4,304	1,015,876	550,884	1,574,489	1,125,106
354,544	4,453	982,184	589,209	1,634,566	891,069
394,524	4,895	1,133,556	1,466,253	1,622,089	746,033
592,881	4,781	1,402,581	1,438,498	1,543,506	708,087
830,200	5,453	1,530,658	1,410,531	1,547,144	1,071,618
571,907	7,207	6,282,017	1,323,611	1,651,157	916,993
416,340	4,234	804,673	1,274,071	1,624,087	728,879
455,790	7,810	917,620	1,385,840	1,599,792	2,122,326
786,627	7,335	883,950	1,381,968	1,646,463	1,648,275
275,457	7,016	644,099	1,621,434	1,426,607	1,818,259
271,678	7,730	1,271,876	1,540,026	1,588,785	2,226,854
358,307	8,008	591,194	1,907,448	1,559,801	1,155,466