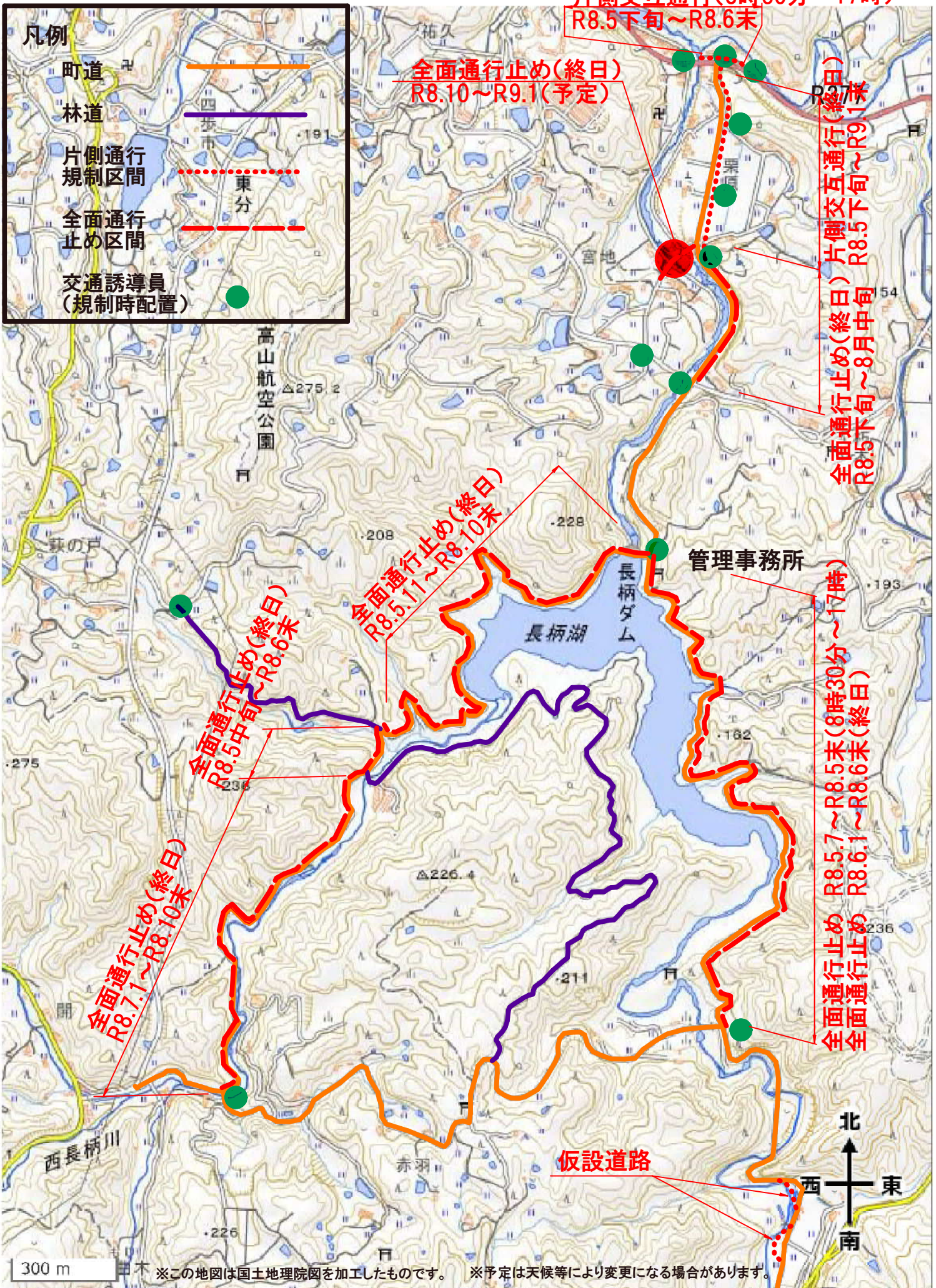


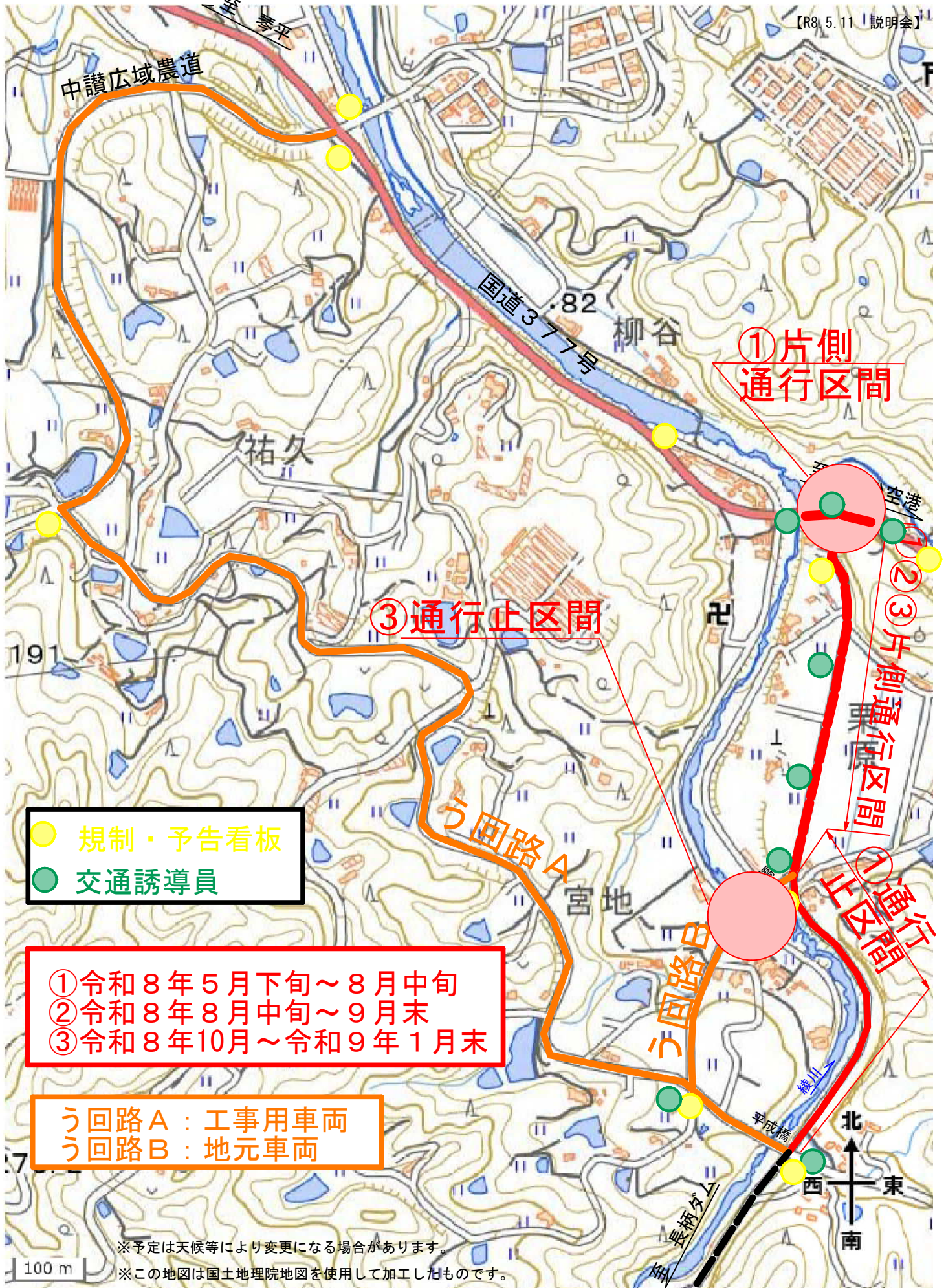
通行規制の予定

[R8.5.11説明会]



工事に伴う 迂回図面 (予定)

【R8.5.11 | 説明会】



- 規制・予告看板
- 交通誘導員

- ① 令和8年5月下旬～8月中旬
- ② 令和8年8月中旬～9月末
- ③ 令和8年10月～令和9年1月末

- う回路A : 工事用車両
- う回路B : 地元車両

※予定は天候等により変更になる場合があります。
※この地図は国土地理院地図を使用して加工したものです。

主な大型車両の通行予定

【R.5~】

