

# みどり

第57号

題字 關元 真弓 園長



## 「春は黄色の花満開」

春は別れと出会いの季節。卒業、退職、入学、就職、転勤など多くの人が新しい世界に足を踏み入れる時。みどり園からも児童課4名、成人課2名が新生活へ。彼らの不安も春の柔らかな日差しや風が包んでくれます。

「春の花の色」というと国花である桜の「ピンク」と答える人が多いでしょう。実際、春の花の色は、「黄」が一番多いそうです。菜の花、タンポポ、フリージア、マリーゴールド、ミモザ、などなど。黄色い花には花粉を運んでくれる蜂などの昆虫がたくさん寄ってくるようです。一方、たくさんの草花が赤い実をつけるのは鳥へのアピールとか。確かに、木の実も鳥の大事な食糧。自然の摂理のなかで、植物は意味のある色を持ち「与える」役割を担っているのですね。

利用者の皆さんは私たちに純粹さと笑顔を与えてくれています。その魅力に惹かれ、私たちは支援にやりがいを感じるのです。

どうぞ、これからもひとりひとりが素敵な色で笑顔を忘れずに！

（園長 關元真弓）



## クリスマス

### 北棟

12月24日は、クリスマス会でした。好みのクリスマスケーキを食べた後、プレイルームで絵本を読んでももらったり、クリスマスソングを歌ったりしながら、サンタクロースが来るのを待ちました。「メリークリスマス」サンタクロースがやってくると、みんなワクワクしながら名前を呼ばれるのを待ちました。早速、包みを開け、嬉しそうな表情をみせていました。(岡)



### みどりっ子クラブ

ボランティアさんと一緒にクリスマスリースを作りました。たくさんの材料があり、みんなどれにしようか迷っていましたが、これと決まったら迷うことなくお花やキンカンなどを活かしていました。最後は一人ひとり独創的な作品が出来上がり、たくさんの方に褒めてもらってみんな大喜び♪とても楽しい経験になりました。(中村優)



### 生活訓練班

12月18日にクリスマス会をしました。1か月前からこの日のために話し合い、プレゼント交換用の作品を自分達でコツコツと作り、準備してきました。当日は、メモを見て事前学習を思い出しながら皆で食材購入したり、ピザ生地を手作りするなど新体験もしました。くじ引きでプレゼント交換し、楽しく満腹満足した1日になりました。(香川)



### 生活介護B班

12月25日、午後からクリスマス会をしました。前半は「手作りおやつ」で、ブッセの上にフルーツやクリーム・チョコでデコレーションをして、自分だけのスペシャルケーキを作りました。そしていよいよサンタクロースが登場！！利用者さん一人ひとりにプレゼントを配ってくれて、記念撮影までしてくれました。皆さんの笑顔がキラキラ印象的でした☆(桑原)



## 丸亀ハーフマラソン

令和2年2月1日、丸亀ハーフマラソン大会が開催されました。西棟の男の子6名、女の子が2名、計8名が3kmの部に出場しました。力強い走りを見せてくれた最上級生、先輩についていこうと懸命に走った子、苦しくても一度も歩くことなくゴールを目指して粘り強く走った子、一人ひとりがかっこいい姿を見せてくれました。そして、控え席に戻ってきた子どもたちの顔には達成感があふれていました！地域との交流をこれからも大切にしていくとともに、子どもたちにはこれからもたくましく成長して欲しいと思います。(近藤)





## 初詣・新年会

### 生活介護 A 班

1月30日に少し遅くなりましたが梅香る滝宮天満宮に初詣に出かけ、その後和幸で会食・カラオケ新年会を開きました。当日は小春日和のお出かけ日和で、A班の皆さん笑顔で参加できました。滝宮天満宮では5分咲きの紅梅、白梅の香りに迎えられ其々今年の願いを祈願しました。

その後の新年会会場ではカツカレーなどに舌鼓を打ち、大好きなカラオケでひとり一人のテーマソングを合唱し、とても賑やかに楽しく過ごすことができました。今年1年がA班の皆さんにとって素晴らしい年になるように祈っています。

(三井)



### 生活介護 C 班

1月21日に滝宮天満宮と御食事処「綾瀬」に行ってきました。滝宮天満宮では真剣にお参りをしたり、おみくじやお守りを買ったりしました。かわいいお守りがたくさんあって迷いましたが、好きなものを買って大満足でした。昼食は、豪華な食事を楽しみました。お刺身や天ぷらなど好きなものを食べて、皆さんニコニコ笑顔が溢れました。(中野)



## 親子遠足

### 生活介護 A 班

今年の親子遠足は「道の駅たからだの里」に行き「和幸」で昼食を食べるコースでした。

今年は保護者の方二名が参加されました。

観光バスに乗ってのお出かけはテンションが上がります。園長の挨拶も待てずに何名かがバスに乗り込んでしまいました。楽しみで、楽しみで早く出発したい気持ちを抑えきれなかったようです。

バスの中ではいろいろなお話をしたり、保護者の方が利用者さんの小さなときの思い出を話してくださいました。「道の駅たからだの里」まで、あっという間で楽しかったです。「たからだの里」ではジュースやプリンなど欲しい物を買って食べました。

昼食は「和幸」のお部屋を貸し切って、ボリュームたっぷりのお膳をたべました。その後は、勿論カラオケタイムです。其々のテーマソングを次々とかけて楽しみました。踊ったりもしました。

帰りのバスでは次は来年度の親子遠足どこに行こうと話しながら帰ってきました。来年が待ち遠しいです。(中村悦)

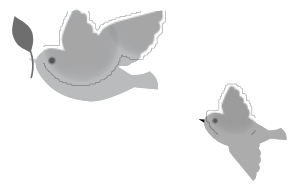


### 生活介護 B・C 班

生活介護B・C班の親子遠足は、うちわの港ミュージアムとホテルレオマの森での昼食バイキングに行きました。うちわの港ミュージアムでは、大きなうちわや色とりどりのうちわが飾っているのを見上げたり、実演で作っているところで質問している方もいました。ホテルレオマの森では、初めてのバイキングという方もいましたがカートを押して自分の好きなものを好きなだけ取るという経験もできました。みなさんお腹いっぱい時間いっぱいバイキングをたのしまれて大満足の日でした。(大西美)



# 児童課退園生の紹介



## 西棟

「僕は中1から6年間をみどり園で過ごしました。楽しかったことも苦しかったこともあったけど、いい思い出です。4月からはレクザム綾川工場で勤務、円座のグループホームでの生活が決まりました。自分の給料で生活できるよう頑張りたいです。

6年間出会ったみなさん、ありがとうございました。」



## 北棟

この春、3名の児童が中部養護学校の高等部を卒業し、当園を退所してグループホームで新しい生活を送ることになりました。実習を重ねてそれぞれの希望に合った卒業後の進路を見つけることができうれしく思います。別れを思うと寂しい気持ちで一杯ですが、みんな新しい場所でそれぞれに元気で楽しみをもって生活できますように願っています。写真は休日の昼食風景、マクドナルドで好きな物をテイクアウトして食べています。(七條)



## 広報紙配ってます！

就労移行支援班では、利用者さんの訓練の中で広報紙の発送準備を行います。封入作業、ラベル・切手貼り、仕分け、そして、ご近所さんには笑顔でお届けします😊(水永)



## 退職者紹介

- ・ 關元 真弓 園長
- ・ 増本 千代美 棟長
- ・ 川西 沙緒梨
- ・ 真光 みどり
- ・ 松本 幸子
- ・ 村山 英里香



## ボランティア状況

10月→0件    11月→2件  
12月→1件    1月→2件



みどり園では、成人課・児童課でボランティアを募集しています。興味がある方は是非よろしくお願ひ致します。(藤本)

## 研修案内

ただいま次年度の研修事業年間スケジュールを計画中です。詳細については、4月初旬に香川県ホームページ・川部みどり園のページに掲載しますので御確認ください。相談支援従事者初任者研修と、サービス管理責任者等研修(更新研修)については、4月に入ってすぐ申込受付を開始予定です。皆様の御参加をお待ちしています。(溝内)

## 苦情解決処理状況

下半期(令和元年10月1日～令和2年2月29日)  
苦情受付件数0件(池田)

## 編集後記

新型コロナウイルス感染症の対応のため、児童は3月頭から春休みとなっています。利用者の方は外出がなかなかできない日々が続いていますが、感染予防対策をとりながら、元気に過ごしています。(原田)

## <編集・発行>

〒761-8046 高松市川部町418

香川県立川部みどり園 TEL(代)087-885-8600

E-mail:midorien@pref.kagawa.lg.jp

<https://www.pref.kagawa.lg.jp/content/etc/subsite/midorien>