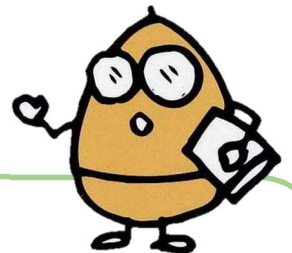


ねんりん

年輪ってなあに？



木を輪切りにしてみると輪っか状のすじが何本も見えるということを知っているかな？

これは「年輪」といって、毎年一本ずつできるんだ。木は春から夏にかけて太くなるけど、冬には太くならないんだ。この成長の差が「年輪」となって出てくるんだよ。

ここで問題だよ！

さっき、木の年輪は毎年一本ずつできるって説明したけど、実は年輪ができない場合もあるんだ！次のうちどれかな？

- ① お日さまの光が届かないくらいところに生えている木
- ② 春夏秋冬の季節の変化が少ないあつーい地域に生える木
- ③ 栄養が足りなくて、やせている細い木
- ④ 年輪がない木なんてない！

キミにこの問題がとけるかな？

答えは、みどりづくりニュースのどこかに書いてあるよ！



みどりの学校

香川県では、みどりとのふれあいを通して、みどりに対する理解を深めていただくため、森林ボランティア団体と協力して、森林や林業について学習したり、体験したりする「みどりの学校」を実施しています。「みどりの学校」で行っている講座を紹介します。



学習講座

樹木に詳しい学校の先生や森林ボランティアの方に、森林の持つ働きや役割、森林に住む生き物たちについて教えてもらう講座です。学校では教えてくれない、樹木が持つ多くの秘密や魅力を学ぶことができます。森林の知識を増やすにはもってこいの講座です。

体験講座

山の中を散策したり、木や竹をつかった工作をしたり。森林や木材を目で見て、手で触れて、肌で感じるのがこの講座です。森林や樹木に興味はあるけど、どの講座に参加すればいいかわからない、初めて参加するといった方は、この講座で森林の良さを体験してみても良いかもしれません。



実践講座

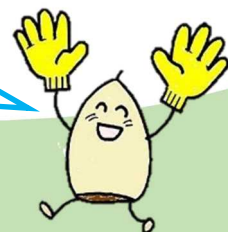
森林の中に入って竹の伐採や樹木の間伐を行います。ほかにも刈払機やチェーンソーといった、森林整備には欠かせない機械の講習会も開催しており、子ども向けの簡単な整備体験から、より専門的な伐採・間伐作業まで幅広く実施しています。



「みどりの学校」は1年間に約60講座実施しているよ！

キミにあった講座がきっとみつかるはず！

(みどりの学校ホームページ)



どんぐり銀行早明浦交流プロジェクト

香川県では平成6年に異常渇水、つまり水がまったくない、という事態に見まわれました。どんぐり銀行では、この異常渇水を忘れず、水に感謝の気持ちを表すため、NPO 法人どんぐりネットワークと協力して、香川用水の水源、**早明浦ダムがある高知県大川村で交流の森づくり**を実施しています。

例年、夏には、県民の皆様にも参加してもらい、大川村の交流の森で植栽や下刈りなどの森林整備や、水の大切さを学ぶツアーも開催しています。コロナ禍以降、早明浦交流プロジェクトが実施できていませんが、森林と水の関りや**香川の水源である大川村の大切さを忘れない**ために、【**森と水のつながり体験講座**】をみどりの学校講座として開催します。



みどりの学校体験講座

森と水のつながり体験講座

森に降った雨はどうなっているのでしょうか？なぜ雨が降らない時も川の水は流れているのでしょうか？森と水の関係性を、ドングリランドの森の中で観察したり、実験したりしてみましょう。

詳しい内容は、どんぐり銀行やみどりの学校のホームページを見てね！



(どんぐり銀行HP)

日時：令和4年7月23日(土) 9時30分～12時30分

場所：ドングリランド(高松市西植田町6082-2)

対象：20名(小学生とその保護者)

内容：水源涵養などの森の役割を観察することで**森林の大切さを学習**
ミニライシメーター(簡易保水実験装置)づくり
早明浦交流プロジェクトを紹介するパネル展示

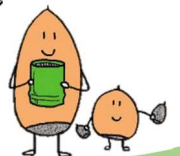
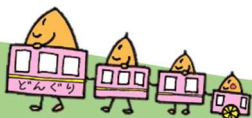


実験装置(ライシメーター)を使用して水が土の中へしみこんでいく様子を観察しよう



- ← Ao 層 有機物の堆積層
(L 層) 枝葉が分解されていない層
(F 層) 植物の組織が判別できる程度に分解された層
(H 層) もとの組織がわからないほどぼろぼろになった層
- ← A 層 落ち葉などの養分がとけ込んだ黒い土の層
- ← B 層 赤褐色・黄色がかった腐植の少ない土の層
- ← C 層 未風化の母材層
- ← 基岩

土の中の様子を観察することで、森林の持つ働きについて考えよう



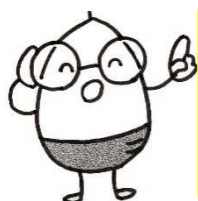
表紙の問題の答え：② 春夏秋冬の季節の変化が少ない地域に生える木、季節の移り変わりや少ない熱帯などの地域では、木が一年中同じような成長をするため年輪はできません。

ドングリランド に行ってみよう

ドングリランドは公淵森林公園、満濃池森林公園に次ぐ県内3番目の県立の森林公園です。

ここでは森林整備の体験やクラフト体験など、さまざまな活動を実施しています。

自然豊かな森林の中を散歩したり、森づくり作業を体験したり、あなたにあった活動をぜひ実践してみましょう！



森に入る時の注意点

へびやハチ、マダニに注意 ※虫よけスプレー（ディート・イカリジン成分入り）

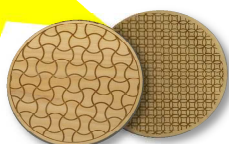
ハゼノキなど、さわるとかぶれる植物に注意 ※むやみに植物にさわらない

夏であっても**服装は「長そで、長ズボン、ぼうし、てぶくろ」が基本です！**

どんぐり銀行払い戻しグッズ

どんぐり銀行通帳をお持ちの方は、通帳に貯まったD（ドングリ）に応じてグッズを払い戻すことができます。グッズは常設窓口のうち、県庁みどり整備課と小豆総合事務所の2カ所で取り扱うほか、DBポイント券は各常設支店で払い戻し可能です。

是非払い戻してみてください！！（払い戻し期間：令和4年4月1日～令和4年12月2日まで）



香川県産ヒノキ
コースター（300D）



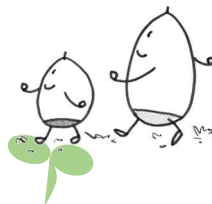
本（500D）



大きな松ぼっくり
（100D）



DBポイント券
（1,000D）



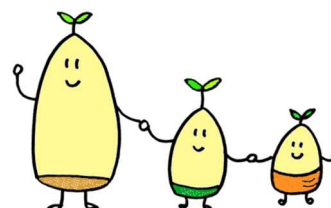
森からの贈り物
～竹笛～（200D）



どんぐりくん
コースター（100D）



香川県産ヒノキ
おうち貯金箱木工
キット（2,000D）



DBポイント券は県内のお菓子屋さんや施設などで使えるサービス券です。詳しい内容は「どんぐり銀行HP」をチェック！



お問い合わせ先 香川県環境森林部みどり整備課 森づくりグループ

〒760-8570 香川県高松市番町4丁目1-10

☎ 087-832-3461

E-mail: donguri-bank@nifty.com