

(別紙)

香川県園芸総合センター綾上原種農場の鉄骨温室における  
窓及び自動制御装置改修業務仕様書

1 業務の概要

本業務は、香川県園芸総合センター綾上原種農場の鉄骨温室 2 棟（5、6 号温室）の側窓、天窗及び自動制御装置改修業務を委託するものである。

鉄骨温室の位置及び温室の概要は別添 1、2 のとおり。

2 実施場所

香川県園芸総合センター綾上原種農場(香川県綾歌郡綾川町粉所西甲 2808 番地)

3 委託期間

契約締結の日から令和 8 年 3 月 16 日まで

4 一般事項

(1) 業務実施

本仕様書に基づき、委託者の了解を得たうえで業務を実施すること。

(2) 労働関係法令等の遵守

労働関係法令等を遵守して業務を実施すること。

(3) 建物等損傷への対応

業務の実施に当たっては、設置施設や園内にある施設等を損傷しないように十分に注意し、損傷した場合は同一材料で原状回復を行うこと。

(4) 災害予防

火災の発生防止や作業員の安全には十分に注意し、作業員にはその旨を徹底させること。

(5) 廃棄物の処理

本業務により発生する廃棄物については、受託者の責任において「廃棄物の処理及び清掃に関する法律」等関係法令に基づき処理すること。

5 委託業務の内容

委託業務の詳細については、下記のとおりとする。

(1) 側窓改修（5、6 号温室）（別添 3）

①既設のサッシ、オペレーターは撤去処分すること。

②新設の側窓は自動巻き上げ式とし、その内側には 1 mm 目の防虫ネットを設置すること。

また、巻き上げ用パイプは 22 mm、フィルムは厚さ 0.15 mm のポリフィルム、自動巻上にはくるファミ AceⅢ（同等品）を使用する。マイカ線、防風網により風に対する振れ防止対策を行うこと。

③巻上設置範囲は前室部分を除き、自動開閉部分 18.4m とすること。設置方法等は図面を参照のこと。

(2) 統合制御盤設置 (6 号温室および作業棟) (別添 4)

①統合制御器は多棟制御(制御区画は、最終的には 4 区画を制御可能なものとし、4 区画合計で入力系統は 16 系統以上、出力系統は開閉系統 24 系統、ON/OFF 系統 16 系統以上を制御可能な拡張性を有する機種)を想定し、メインユニットは 6 号温室内に設置する。

各区画内には、温度、湿度、CO2 濃度を測定するセンサーを設置すること。(5 号、6 号棟)

②各棟共用のセンサーとして、外気象用温度センサー、日射センサー、風向風速センサー、雨量センサーを各 1 個 6 号温室東入り口付近にすること。

また、既存の温度、時間、日射量や風向風速による制御だけでなく、曇天時に除湿を重視した設定に自動的に対処できるなど雲量での制御ができるようにすること。

③データ収集、環境制御設定が可能なパソコンを設置すること。

パソコンは隣接する作業棟に設置し、光ファイバーケーブルで統合制御器と接続する。ケーブルの高さは地上部から可能な限り高く保持し、概ね地上 4.5m 程度とすること。

(3) インターフェイス盤設置 (5、6 号温室)

①統合制御器と各機器を接続するため、各棟(5 号棟、6 号棟)に、2 系統の開閉動作 2 回路(天窓、側窓巻上)、1 系統の開閉動作 2 回路(自動カーテン、内張巻上)、ON/OFF 動作 4 回路(換気扇、循環扇、暖房機、かん水)の手動でも操作可能なインターフェイス盤を設置すること。

自動カーテン、内張巻上、暖房機については、既設制御盤を利用することとする。設置位置は各棟前室内とするが、暖房機に関しては別途打ち合わせの上適切な設置場所であれば可能とする。

②かん水について、既設のかん水配管を利用し、時間だけでなく、気温、日射量に応じてかん水を制御(電磁弁の開閉)できるようにすること。

なお、5 号温室既設電磁弁を制御し、6 号温室は電磁弁の交換を行った上で制御すること。

(4) 天窓改修 (5、6 号温室)

①自動減速機、モーター、制御子機の交換を行うこと。

6 業務実施に当たっての留意点

受託者は温室内植物の栽培に支障が出ないように、履物の消毒を実施するなど衛生管理を行うとともに、側窓の撤去後速やかに防虫ネットを設置するなど害虫の侵入に対しても配慮を行うこと。詳細については本県担当者と十分に打合せを行うこと。

その他、設置に当たっては、設置対象機器の取扱説明書等に従うこと。

## 7 業務完了報告書の提出

受託者は、業務が完了したときは、遅滞なく業務の成果に関する報告書を提出すること。なお、報告書には写真及び使用部品等一覧表を添付すること。

## 8 その他

- (1) 業務実施に当たり、業務工程表を作成し提出すること。
- (2) 業務が完了したときは試運転を行うとともに、本県担当者に使用方法の説明を行うこと。
- (3) 本仕様書に定めのない事項及び疑義が生じた場合は、双方協議のうえ決定する。

園芸総合センター綾上原種農場 全体配置図



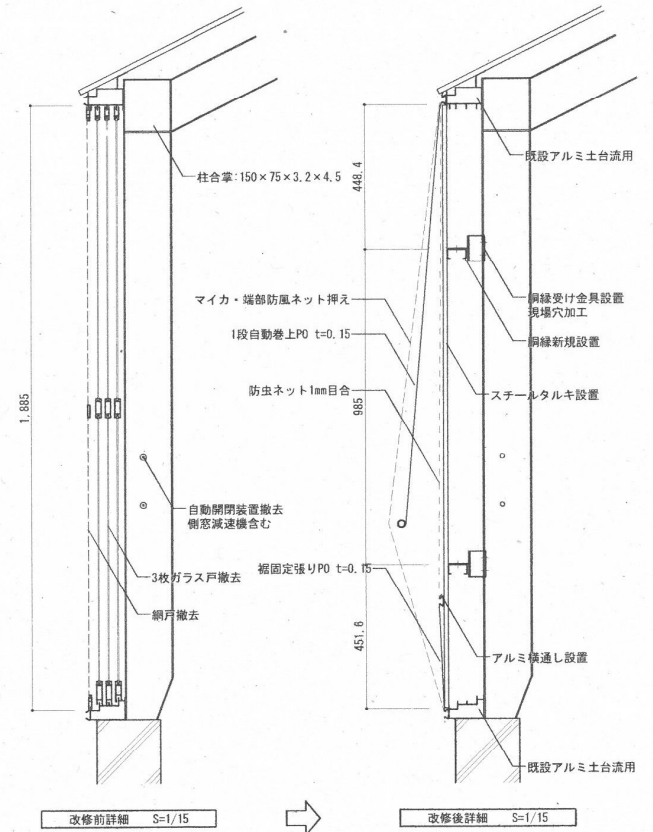
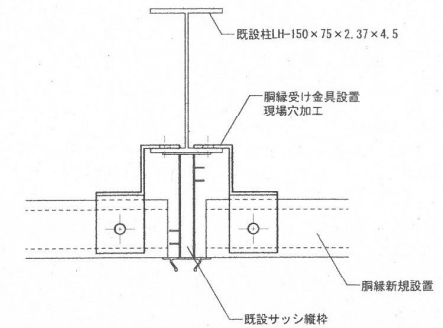
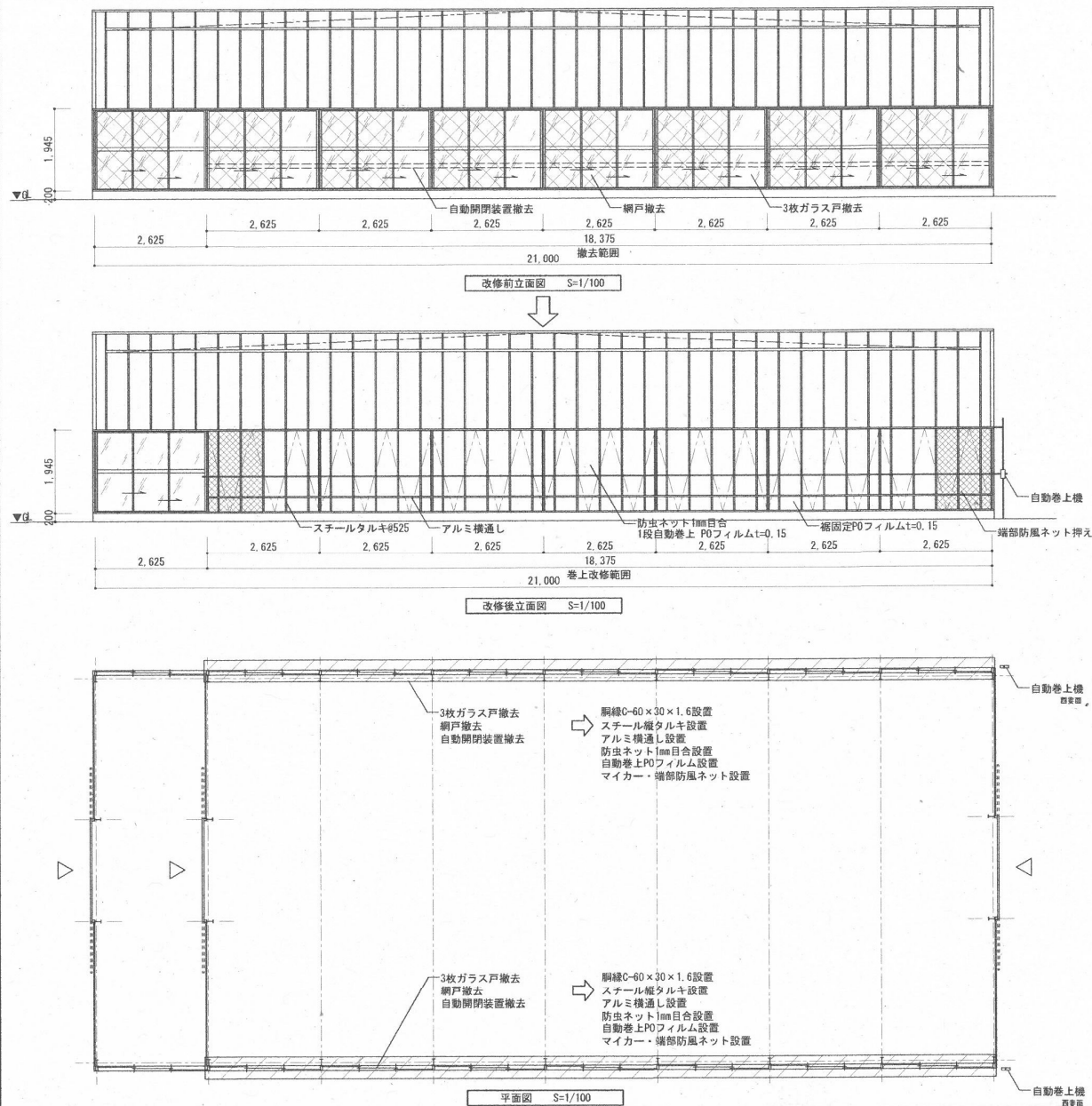
別添2

## 鉄骨温室の概要

香川県園芸総合センター綾上原種農場（香川県綾歌郡綾川町粉所西甲2808番地）

温 室	外寸(前室含む)				内寸(前室含まず)		工事内容
	間口(m)	奥行(m)	肩高(m)	最高高さ(m)	間口(m)	奥行(m)	
5号温室	9.4	21.2	2.3	4.6	9.2	18.4	側窓、天窓および自動制御装置 改修
6号温室	9.4	21.2	2.3	4.6	9.2	18.4	側窓、天窓および自動制御装置 (メインユニット含む)改修

# 別添3



側窓等改修部品配置図

- 制御装置等設置位置(◎はメインユニット)
- 外気象用センサー設置位置

データ収集用モニター設置図

