

降雨及び貯水率の状況

令和7年7月2日 0時現在

令和7年7月2日

月	概況予報 (四国地方)		早明浦ダム上流域雨量										高松市(高松地方气象台)雨量									
	向う1ヶ月 6月26日 発表	向う3ヶ月 6月24日 発表	月別					累計(1月から)					月別					累計(1月から)				
			降水量 mm	平年値 mm	平年比	R6値 mm	R6比	降水量 mm	平年値 mm	平年比	R6値 mm	R6比	降水量 mm	平年値 mm	平年比	R6値 mm	R6比	降水量 mm	平年値 mm	平年比	R6値 mm	R6比
1月			33.6	77.1	43.6%	50.4	66.7%	33.6	77.1	43.6%	50.4	66.7%	22.5	39.4	57.1%	22.5	100.0%	22.5	39.4	57.1%	22.5	100.0%
2月			45.3	107.4	42.2%	181.4	25.0%	78.9	184.5	42.8%	231.8	34.0%	29.5	45.8	64.4%	119.5	24.7%	52.0	85.2	61.0%	142.0	36.6%
3月			188.6	188.3	100.2%	253.0	74.5%	267.5	372.8	71.8%	484.8	55.2%	73.0	81.4	89.7%	125.5	58.2%	125.0	166.6	75.0%	267.5	46.7%
4月			163.1	226.2	72.1%	223.4	73.0%	430.6	599.0	71.9%	708.2	60.8%	27.5	74.6	36.9%	107.5	25.6%	152.5	241.2	63.2%	375.0	40.7%
5月			386.0	279.0	138.4%	377.3	102.3%	816.6	878.0	93.0%	1,085.5	75.2%	81.5	100.9	80.8%	173.5	47.0%	234.0	342.1	68.4%	548.5	42.7%
6月	少ない		302.3	364.4	83.0%	407.4	74.2%	1,118.9	1,242.4	90.1%	1,492.9	74.9%	99.5	153.1	65.0%	268.0	37.1%	333.5	495.2	67.3%	816.5	40.8%
7月	少ない	ほぼ平年並	0.0	446.1	0.0%	312.5	0.0%	1,118.9	1,688.5	66.3%	1,805.4	62.0%	0.0	159.8	0.0%	154.5	0.0%	333.5	655.0	50.9%	971.0	34.3%
8月		ほぼ平年並		479.9	0.0%	611.7	0.0%		2,168.4	0.0%	2,417.1	0.0%		106.0	0.0%	108.0	0.0%		761.0	0.0%	1,079.0	0.0%
9月		ほぼ平年並		487.4	0.0%	137.0	0.0%		2,655.8	0.0%	2,554.1	0.0%		167.4	0.0%	55.5	0.0%		928.4	0.0%	1,134.5	0.0%
10月				215.7	0.0%	151.3	0.0%		2,871.5	0.0%	2,705.4	0.0%		120.1	0.0%	84.0	0.0%		1,048.5	0.0%	1,218.5	0.0%
11月				124.4	0.0%	162.8	0.0%		2,995.9	0.0%	2,868.2	0.0%		55.0	0.0%	74.0	0.0%		1,103.5	0.0%	1,292.5	0.0%
12月				90.7	0.0%	21.3	0.0%		3,086.6	0.0%	2,889.5	0.0%		46.7	0.0%	2.0	0.0%		1,150.2	0.0%	1,294.5	0.0%
前日の雨量(速報値)			0.0 mm										0.0 mm									

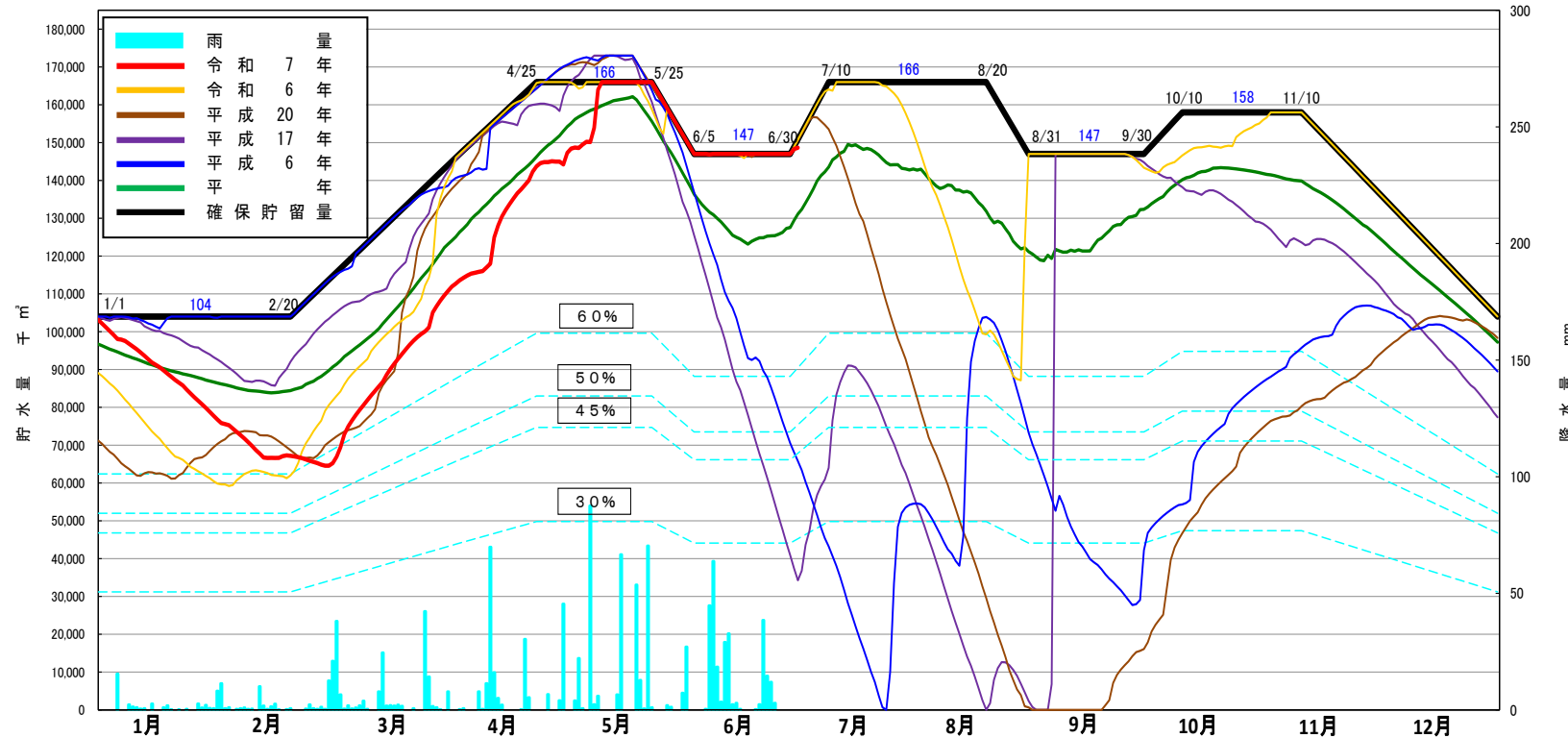
早明浦ダム貯水率(%)			
7月2日 0時現在			
貯水率	前日比	平年貯水率	平年比
98.6	1.0ポイント減	87.1	1.132

宝山湖	
7月2日 9時現在	
貯水率	
100.0	

県内ダム貯水率(%)				
7月2日 0時現在				
県下15 ダム平均	現在	平年	差	備考
80.2	80.2	87	-6.8	備考
千足ダム	76.4	93	-16.6	東かがわ市
五名ダム	84.2	88	-3.8	"
大内ダム	98.6	87	11.6	"
大川ダム	54.6	87	-32.4	さぬき市
門入ダム	62.8	83	-20.2	"
前山ダム	95.5	91	4.5	"
内場ダム	72.1	81	-8.9	高松市
殿川ダム	99.9	96	3.9	小豆島町
内海ダム	95.2	94	1.2	"
粟地ダム	99.1	93	6.1	"
吉田ダム	96.5	94	2.5	"
長柄ダム	85.1	84	1.1	綾川町
田万ダム	98.7	97	1.7	"
五郷ダム	99.7	97	2.7	観音寺市
栗井ダム	87.7	90	-2.3	"
府中ダム	83.9	84	-0.1	坂出市

ため池貯水率(%)		
6月18日現在		
県下平均	現在	備考
89	89	備考
平年値	90	備考
宮池	81	さぬき市
石神池	96	"
奈良須池	96	高松市
小田池	97	"
平池	90	"
三郎池	88	"
神内池	67	"
神内上池	84	"
松尾池	96	"
公淵池	89	"
城池	51	"
新池	92	"
男井間池	89	三木町
北条池	97	坂出市
楠見池	100	丸亀市
仁池	100	"
大窪池	100	"
亀越池	80	まんのう町
満濃池	81	"
国市池	100	三豊市
岩瀬池	95	"
豊稔池	100	観音寺市
大谷池	88	"
蛙子池	59	土庄町
新中山池	87	小豆島町
三五郎池	100	"

早明浦ダム利水貯水状況



\* 高松地方气象台平年値は、1991年(平成3年)~2020年(令和2年)の平均値  
 早明浦ダム上流域の平均値は、1995年(平成7年)~2024年(令和6年)の平均値で、四国地方整備局資料による  
 \* 貯水率は利水貯水率を表示(洪水調節のための容量は率計算の対象外)  
 \* 令和4年7月1日から確保貯留量に変更されました。