

降雨及び貯水率の状況

令和7年8月8日 0時現在

令和7年8月8日

月	概況予報 (四国地方)		早明浦ダム上流域雨量										高松市(高松地方气象台)雨量									
	向う1ヶ月 8月7日 発表	向う3ヶ月 7月22日 発表	月別					累計(1月から)					月別					累計(1月から)				
			降水量 mm	平年値 mm	平年比	R6値 mm	R6比	降水量 mm	平年値 mm	平年比	R6値 mm	R6比	降水量 mm	平年値 mm	平年比	R6値 mm	R6比	降水量 mm	平年値 mm	平年比	R6値 mm	R6比
1月			33.6	77.1	43.6%	50.4	66.7%	33.6	77.1	43.6%	50.4	66.7%	22.5	39.4	57.1%	22.5	100.0%	22.5	39.4	57.1%	22.5	100.0%
2月			45.3	107.4	42.2%	181.4	25.0%	78.9	184.5	42.8%	231.8	34.0%	29.5	45.8	64.4%	119.5	24.7%	52.0	85.2	61.0%	142.0	36.6%
3月			188.6	188.3	100.2%	253.0	74.5%	267.5	372.8	71.8%	484.8	55.2%	73.0	81.4	89.7%	125.5	58.2%	125.0	166.6	75.0%	267.5	46.7%
4月			163.1	226.2	72.1%	223.4	73.0%	430.6	599.0	71.9%	708.2	60.8%	27.5	74.6	36.9%	107.5	25.6%	152.5	241.2	63.2%	375.0	40.7%
5月			386.0	279.0	138.4%	377.3	102.3%	816.6	878.0	93.0%	1,085.5	75.2%	81.5	100.9	80.8%	173.5	47.0%	234.0	342.1	68.4%	548.5	42.7%
6月			302.3	364.4	83.0%	407.4	74.2%	1,118.9	1,242.4	90.1%	1,492.9	74.9%	99.0	153.1	64.7%	268.0	36.9%	333.0	495.2	67.2%	816.5	40.8%
7月			610.3	446.1	136.8%	312.5	195.3%	1,729.2	1,688.5	102.4%	1,805.4	95.8%	32.0	159.8	20.0%	154.5	20.7%	365.0	655.0	55.7%	971.0	37.6%
8月	ほぼ平年並	ほぼ平年並	18.9	479.9	3.9%	611.7	3.1%	1,748.1	2,168.4	80.6%	2,417.1	72.3%	6.0	106.0	5.7%	108.0	5.6%	371.0	761.0	48.8%	1,079.0	34.4%
9月	ほぼ平年並	ほぼ平年並		487.4	0.0%	137.0	0.0%		2,655.8	0.0%	2,554.1	0.0%		167.4	0.0%	55.5	0.0%		928.4	0.0%	1,134.5	0.0%
10月		平年並が多い		215.7	0.0%	151.3	0.0%		2,871.5	0.0%	2,705.4	0.0%		120.1	0.0%	84.0	0.0%		1,048.5	0.0%	1,218.5	0.0%
11月				124.4	0.0%	162.8	0.0%		2,995.9	0.0%	2,868.2	0.0%		55.0	0.0%	74.0	0.0%		1,103.5	0.0%	1,292.5	0.0%
12月				90.7	0.0%	21.3	0.0%		3,086.6	0.0%	2,889.5	0.0%		46.7	0.0%	2.0	0.0%		1,150.2	0.0%	1,294.5	0.0%
前日の雨量(速報値)			13.2 mm										6.0 mm									

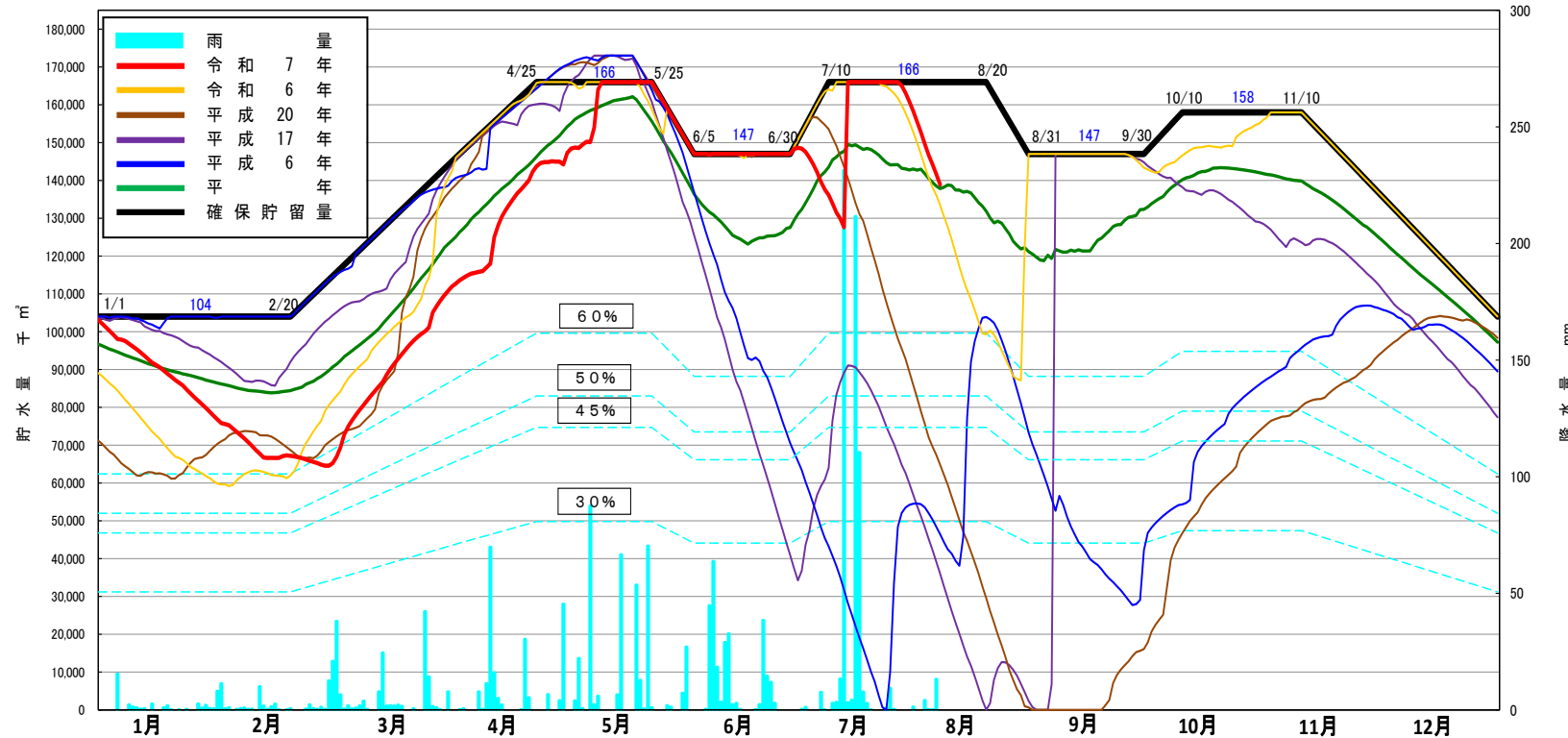
早明浦ダム貯水率(%)			
8月8日 0時現在			
貯水率	前日比	平年貯水率	平年比
83.7	1.6ポイント減	79.9	1.048

宝山湖	
8月8日 9時現在	
貯水率	
100.0	

県内ダム貯水率(%)				
8月8日 0時現在				
県下15 ダム平均	現在	平年	差	備考
58.4	58.4	78	-19.6	
千足ダム	67.1	93	-25.9	東かがわ市
五名ダム	82.3	88	-5.7	
大内ダム	71.7	89	-17.3	
大川ダム	15.5	79	-63.5	さぬき市
門入ダム	48.9	81	-32.1	
前山ダム	48.4	87	-38.6	
内場ダム	46.0	73	-27.0	高松市
殿川ダム	88.3	87	1.3	小豆島町
内海ダム	60.6	87	-26.4	
粟地ダム	98.3	93	5.3	
吉田ダム	83.1	94	-10.9	
長柄ダム	62.8	60	2.8	綾川町
田万ダム	80.0	96	-16.0	
五郷ダム	89.5	92	-2.5	観音寺市
栗井ダム	56.7	85	-28.3	
府中ダム	84.9	84	0.9	坂出市

ため池貯水率(%)		
7月16日現在		
県下平均	73	備考
73	73	
宮池	84	さぬき市
石神池	82	
奈良須池	89	高松市
小田池	83	
平池	58	
三郎池	68	
神内池	34	
神内上池	68	
松尾池	76	
公淵池	72	
城池	33	
新池	73	
男井間池	67	三木町
北条池	100	坂出市
楠見池	85	丸亀市
仁池	50	
大窪池	90	
亀越池	80	まんのう町
満濃池	63	
国市池	80	三豊市
岩瀬池	65	
豊稔池	100	観音寺市
大谷池	70	
蛙子池	47	土庄町
新中山池	62	小豆島町
三五郎池	75	

早明浦ダム利水貯水状況



* 高松地方气象台平年値は、1991年(平成3年)~2020年(令和2年)の平均値
 早明浦ダム上流域の平均値は、1995年(平成7年)~2024年(令和6年)の平均値で、四国地方整備局資料による
 * 貯水率は利水貯水率を表示(洪水調節のための容量は率計算の対象外)
 * 令和4年7月1日から確保貯留量に変更されました。