

降 雨 及 び 貯 水 率 の 状 況

平成37年12月8日 0時現在

平成37年12月8日

月	概況予報 (四国地方)		早明浦ダム上流域雨量										高松市(高松地方气象台)雨量									
			月 別					累 計 (1月から)					月 別					累 計 (1月から)				
	向う1ヶ月 12月4日 発表	向う3ヶ月 11月25日 発表	降水量	平年値	平年比	R6値	R6比	降水量	平年値	平年比	R6値	R6比	降水量	平年値	平年比	R6値	R6比	降水量	平年値	平年比	R6値	R6比
	mm	mm	mm	mm		mm		mm	mm		mm		mm	mm		mm		mm	mm		mm	
1月	平年並か少ない	平年並か少ない	33.0	77.1	42.8%	50.4	65.5%	33.0	77.1	42.8%	50.4	65.5%	22.5	39.4	57.1%	22.5	100.0%	22.5	39.4	57.1%	22.5	100.0%
2月		平年並か少ない	45.3	107.4	42.2%	181.4	25.0%	78.3	184.5	42.4%	231.8	33.8%	29.5	45.8	64.4%	119.5	24.7%	52.0	85.2	61.0%	142.0	36.6%
3月			188.6	188.3	100.2%	253.0	74.5%	266.9	372.8	71.6%	484.8	55.1%	73.0	81.4	89.7%	125.5	58.2%	125.0	166.6	75.0%	267.5	46.7%
4月			163.1	226.2	72.1%	223.4	73.0%	430.0	599.0	71.8%	708.2	60.7%	27.5	74.6	36.9%	107.5	25.6%	152.5	241.2	63.2%	375.0	40.7%
5月			386.0	279.0	138.4%	377.3	102.3%	816.0	878.0	92.9%	1,085.5	75.2%	81.5	100.9	80.8%	173.5	47.0%	234.0	342.1	68.4%	548.5	42.7%
6月			302.3	364.4	83.0%	407.4	74.2%	1,118.3	1,242.4	90.0%	1,492.9	74.9%	99.0	153.1	64.7%	268.0	36.9%	333.0	495.2	67.2%	816.5	40.8%
7月			610.3	446.1	136.8%	312.5	195.3%	1,728.6	1,688.5	102.4%	1,805.4	95.7%	32.0	159.8	20.0%	154.5	20.7%	365.0	655.0	55.7%	971.0	37.6%
8月			213.9	479.9	44.6%	611.7	35.0%	1,942.5	2,168.4	89.6%	2,417.1	80.4%	52.5	106.0	49.5%	108.0	48.6%	417.5	761.0	54.9%	1,079.0	38.7%
9月			295.3	487.4	60.6%	137.0	215.5%	2,237.8	2,655.8	84.3%	2,554.1	87.6%	200.0	167.4	119.5%	55.5	360.4%	617.5	928.4	66.5%	1,134.5	54.4%
10月			169.9	215.7	78.8%	151.3	112.3%	2,407.7	2,871.5	83.8%	2,705.4	89.0%	104.5	120.1	87.0%	84.0	124.4%	722.0	1,048.5	68.9%	1,218.5	59.3%
11月			38.6	124.4	31.0%	162.8	23.7%	2,446.3	2,995.9	81.7%	2,868.2	85.3%	28.0	55.0	50.9%	74.0	37.8%	750.0	1,103.5	68.0%	1,292.5	58.0%
12月	平年並か少ない	少ない	0.2	90.7	0.2%	21.3	0.9%	2,446.5	3,086.6	79.3%	2,889.5	84.7%	0.0	46.7	0.0%	2.0	0.0%	750.0	1,150.2	65.2%	1,294.5	57.9%
前日の雨量(速報値)			0.2 mm										0.0 mm									

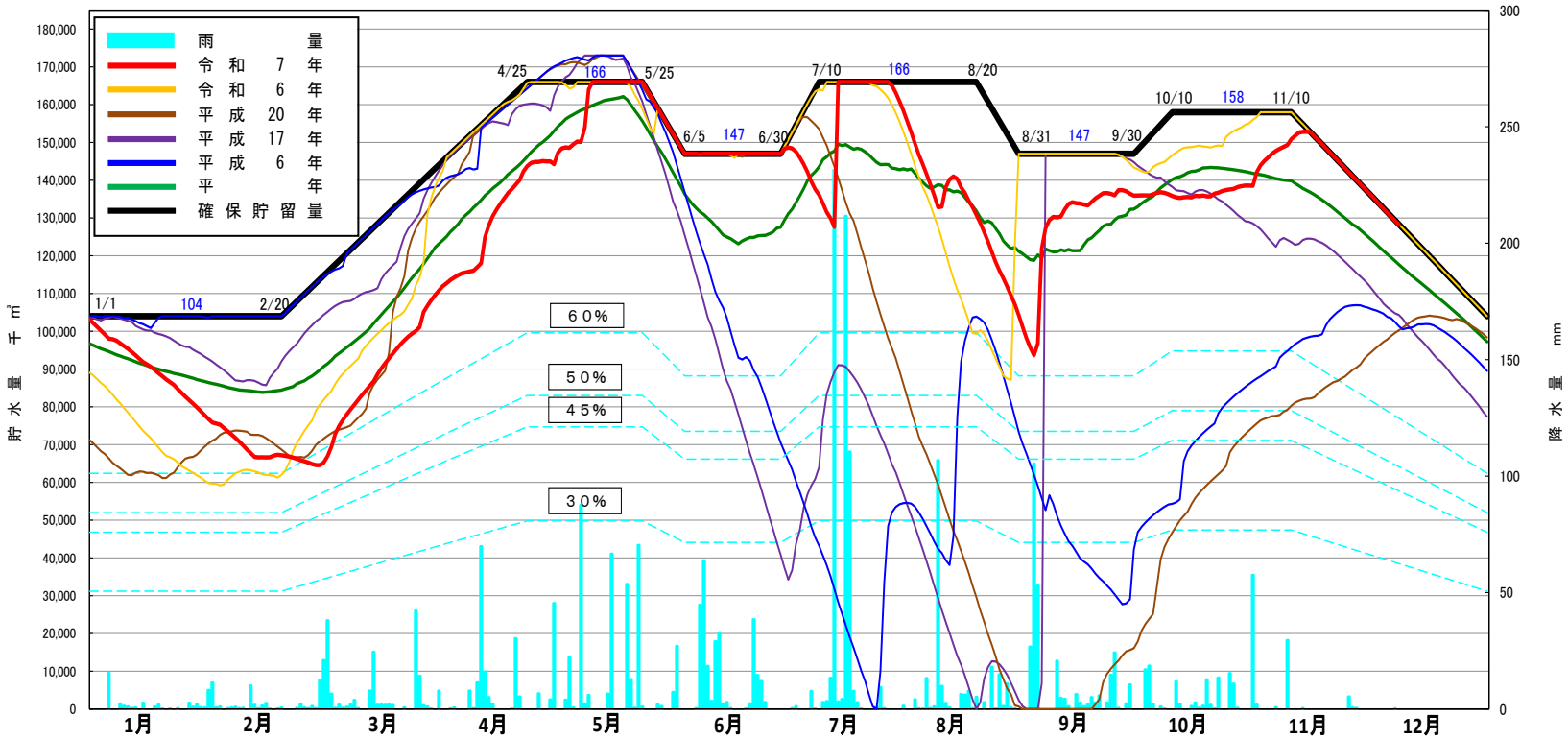
早明浦ダム貯水率(%)			
12月8日 0時現在			
貯水率	前日比	平年貯水率	平年比
99.9	増減なし	91.7	1.089

宝山湖
12月8日 9時現在
貯水率
100.0

県内ダム貯水率(%)				
12月8日 0時現在				
県下15 ダム平均	現在	平年	差	備考
	50.6	65	-14.4	
千足ダム	40.3	65	-24.7	東かがわ市
五名ダム	41.5	48	-6.5	〃
大内ダム	50.2	66	-15.8	〃
大川ダム	15.8	64	-48.2	さぬき市
門入ダム	34.3	84	-49.7	〃
前山ダム	42.1	67	-24.9	〃
内場ダム	53.4	64	-10.6	高松市
殿川ダム	41.7	62	-20.3	小豆島町
内海ダム	69.5	70	-0.5	〃
粟地ダム	52.5	57	-4.5	〃
吉田ダム	70.9	87	-16.1	〃
長柄ダム	53.9	50	3.9	綾川町
田万ダム	100.0	91	9.0	〃
五郷ダム	42.2	51	-8.8	観音寺市
栗井ダム	86.7	89	-2.3	〃
府中ダム	85.3	71	14.3	坂出市

ため池貯水率(%)		
12月3日現在		
県下平均	59	備考
平年値	58	
宮池	75	さぬき市
石神池	82	〃
奈良須池	99	高松市
小田池	86	〃
平池	42	〃
三郎池	68	〃
神内池	0	〃
神内上池	93	〃
松尾池	55	〃
公渚池	73	〃
城池	51	〃
新池	62	〃
男井間池	28	三木町
北条池	28	坂出市
楠見池	70	丸亀市
仁池	40	〃
大窪池	0	〃
亀越池	0	まんのう町
満濃池	59	〃
国市池	60	三豊市
岩瀬池	100	〃
豊稔池	100	観音寺市
大谷池	100	〃
蛙子池	20	土庄町
新中山池	45	小豆島町
三五郎池	98	〃

早明浦ダム利水貯水状況



\* 高松地方气象台平年値は、1991年(平成3年)～2020年(令和2年)の平均値  
早明浦ダム上流域の平均値は、1995年(平成7年)～2024年(令和6年)の平均値で、四国地方整備局資料による  
\* 貯水率は利水貯水率を表示(洪水調節のための容量は率計算の対象外)  
\* 令和4年7月1日から確保貯留量が変更されました。