

# 降雨及び貯水率の状況

令和8年4月14日 0時現在

令和8年4月14日

月	概況予報 (四国地方)		早明浦ダム上流域雨量										高松市(高松地方气象台)雨量									
	向う1ヶ月 4月9日 発表	向う3ヶ月 3月24日 発表	月別					累計(1月から)					月別					累計(1月から)				
			降水量 mm	平年値 mm	平年比	R7値 mm	R7比	降水量 mm	平年値 mm	平年比	R7値 mm	R7比	降水量 mm	平年値 mm	平年比	R7値 mm	R7比	降水量 mm	平年値 mm	平年比	R7値 mm	R7比
1月			7.9	75.8	10.4%	33.6	23.5%	7.9	75.8	10.4%	33.6	23.5%	0.5	39.4	1.3%	22.5	2.2%	0.5	39.4	1.3%	22.5	2.2%
2月			108.7	107.4	101.2%	45.3	240.0%	116.6	183.2	63.6%	78.9	147.8%	48.5	45.8	105.9%	29.5	164.4%	49.0	85.2	57.5%	52.0	94.2%
3月			189.3	189.3	100.0%	188.6	100.4%	305.9	372.5	82.1%	267.5	114.4%	68.5	81.4	84.2%	73.0	93.8%	117.5	166.6	70.5%	125.0	94.0%
4月	平年並か多い	平年並か多い	193.4	220.8	87.6%	163.1	118.6%	499.3	593.3	84.2%	430.6	116.0%	31.5	74.6	42.2%	27.5	114.5%	149.0	241.2	61.8%	152.5	97.7%
5月	平年並か多い	ほぼ平年並		280.6	0.0%	386.1	0.0%		873.9	0.0%	816.7	0.0%		100.9	0.0%	81.5	0.0%		342.1	0.0%	234.0	0.0%
6月		ほぼ平年並		365.3	0.0%	302.3	0.0%		1,239.2	0.0%	1,119.0	0.0%		153.1	0.0%	99.0	0.0%		495.2	0.0%	333.0	0.0%
7月				448.2	0.0%	610.3	0.0%		1,687.4	0.0%	1,729.3	0.0%		159.8	0.0%	32.0	0.0%		655.0	0.0%	365.0	0.0%
8月				483.9	0.0%	213.9	0.0%		2,171.3	0.0%	1,943.2	0.0%		106.0	0.0%	52.5	0.0%		761.0	0.0%	417.5	0.0%
9月				488.3	0.0%	295.3	0.0%		2,659.6	0.0%	2,238.5	0.0%		167.4	0.0%	200.0	0.0%		928.4	0.0%	617.5	0.0%
10月				217.1	0.0%	169.9	0.0%		2,876.7	0.0%	2,408.4	0.0%		120.1	0.0%	104.5	0.0%		1,048.5	0.0%	722.0	0.0%
11月				123.4	0.0%	38.6	0.0%		3,000.1	0.0%	2,447.0	0.0%		55.0	0.0%	28.0	0.0%		1,103.5	0.0%	750.0	0.0%
12月				91.0	0.0%	26.1	0.0%		3,091.1	0.0%	2,473.1	0.0%		46.7	0.0%	17.5	0.0%		1,150.2	0.0%	767.5	0.0%
前日の雨量(速報値)			0.1 mm										0.0 mm									

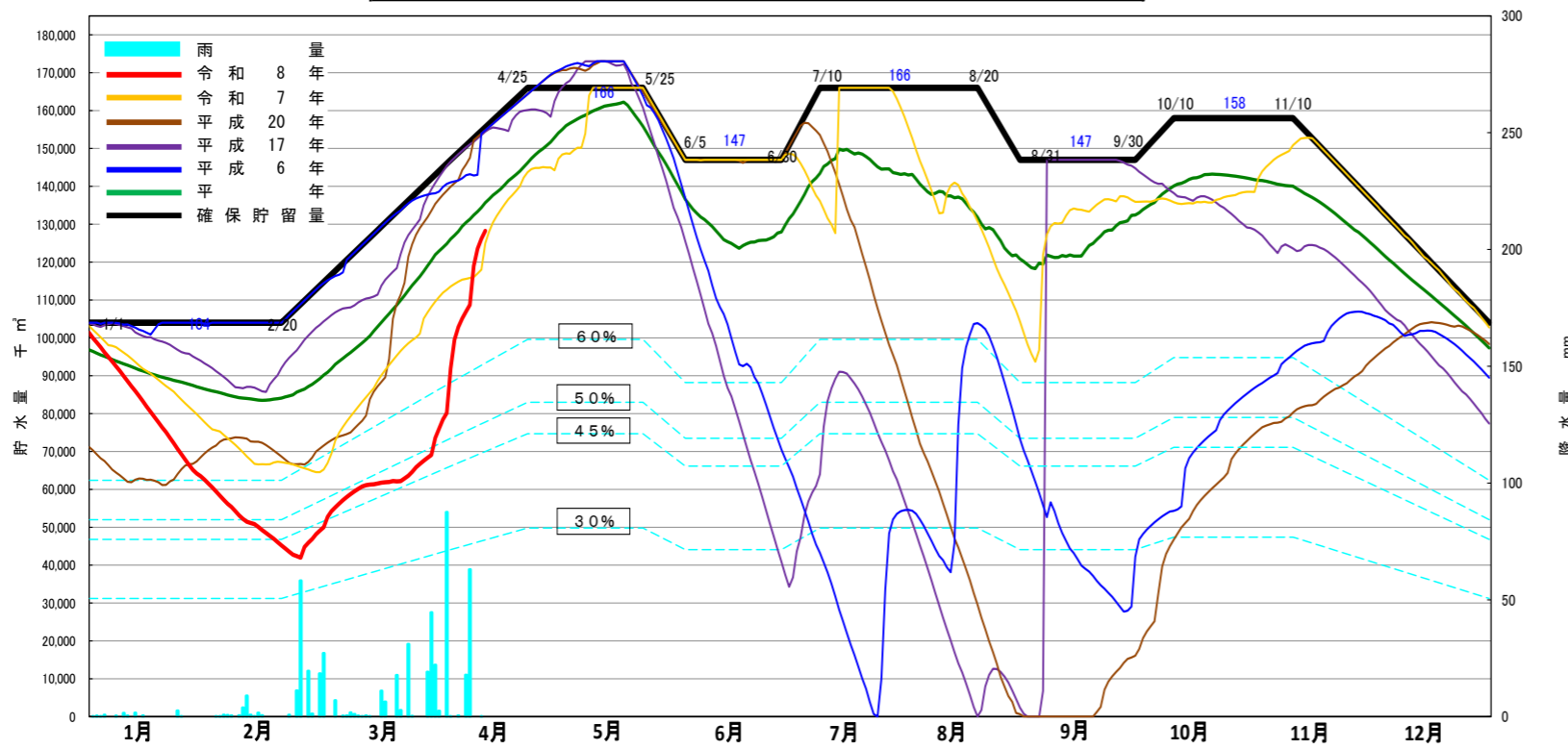
早明浦ダム貯水率(%)			
4月14日 0時現在			
貯水率	前日比	平年貯水率	平年比
82.4	0.8ポイント増	87.6	0.941

宝山湖	
4月14日 9時現在	
貯水率	
100.0	

県内ダム貯水率(%)				
4月14日 0時現在				
県下15 ダム平均	現在	平年	差	備考
千足ダム	24.0	70	-46.0	東かがわ市
五名ダム	50.7	75	-24.3	"
大内ダム	40.9	71	-30.1	"
大川ダム	30.9	80	-49.1	さぬき市
門入ダム	26.3	83	-56.7	"
前山ダム	34.1	73	-38.9	"
内場ダム	71.0	88	-17.0	高松市
殿川ダム	37.8	70	-32.2	小豆島町
内海ダム	40.9	69	-28.1	"
栗地ダム	39.8	59	-19.2	"
吉田ダム	41.2	82	-40.8	"
長柄ダム	80.7	86	-5.3	綾川町
田万ダム	100.0	98	2.0	"
五郷ダム	77.9	78	-0.1	観音寺市
栗井ダム	100.0	98	2.0	"
府中ダム	84.6	82	2.6	坂出市

ため池貯水率(%)		
4月1日現在		
県下平均	74	備考
平年値	79	備考
宮池	100	さぬき市
石神池	97	"
奈良須池	99	高松市
小田池	99	"
平池	75	"
三郎池	84	"
神内池	33	"
神内上池	94	"
松尾池	64	"
公淵池	64	"
城池	43	"
新池	82	"
男井間池	72	三木町
北条池	68	坂出市
楠見池	90	丸亀市
仁池	95	"
大窪池	100	"
亀越池	20	まんのう町
満濃池	58	"
国市池	100	三豊市
岩瀬池	100	"
豊稔池	100	観音寺市
大谷池	98	"
蛙子池	17	土庄町
新中山池	44	小豆島町
三五郎池	98	"

早明浦ダム利水貯水状況



\* 高松地方气象台平年値は、1991年(平成3年)~2020年(令和2年)の平均値  
 早明浦ダム上流域の平均値は、1995年(平成7年)~2025年(令和7年)の平均値で、四国地方整備局資料による  
 \* 貯水率は利水貯水率を表示(洪水調節のための容量は率計算の対象外)  
 \* 令和4年7月1日から確保貯留量に変更されました。