

降雨及び貯水率の状況

令和8年5月15日 0時現在

令和8年5月15日

月	概況予報 (四国地方)		早明浦ダム上流域雨量										高松市(高松地方气象台)雨量									
	向う1ヶ月 5月14日 発表	向う3ヶ月 4月21日 発表	月別					累計(1月から)					月別					累計(1月から)				
			降水量 mm	平年値 mm	平年比	R7値 mm	R7比	降水量 mm	平年値 mm	平年比	R7値 mm	R7比	降水量 mm	平年値 mm	平年比	R7値 mm	R7比	降水量 mm	平年値 mm	平年比	R7値 mm	R7比
1月			7.9	75.8	10.4%	33.6	23.5%	7.9	75.8	10.4%	33.6	23.5%	0.5	39.4	1.3%	22.5	2.2%	0.5	39.4	1.3%	22.5	2.2%
2月			108.7	107.4	101.2%	45.3	240.0%	116.6	183.2	63.6%	78.9	147.8%	48.5	45.8	105.9%	29.5	164.4%	49.0	85.2	57.5%	52.0	94.2%
3月			189.3	189.3	100.0%	188.6	100.4%	305.9	372.5	82.1%	267.5	114.4%	68.5	81.4	84.2%	73.0	93.8%	117.5	166.6	70.5%	125.0	94.0%
4月			441.3	220.8	199.9%	163.1	270.6%	747.2	593.3	125.9%	430.6	173.5%	197.0	74.6	264.1%	27.5	716.4%	314.5	241.2	130.4%	152.5	206.2%
5月	平年並が多い	ほぼ平年並	63.8	280.6	22.7%	386.1	16.5%	811.0	873.9	92.8%	816.7	99.3%	10.5	100.9	10.4%	81.5	12.9%	325.0	342.1	95.0%	234.0	138.9%
6月	平年並が多い	ほぼ平年並		365.3	0.0%	302.3	0.0%	1,239.2	0.0%	1,119.0	0.0%		153.1	0.0%	99.0	0.0%		495.2	0.0%	333.0	0.0%	
7月		ほぼ平年並		448.2	0.0%	610.3	0.0%	1,687.4	0.0%	1,729.3	0.0%		159.8	0.0%	32.0	0.0%		655.0	0.0%	365.0	0.0%	
8月				483.9	0.0%	213.9	0.0%	2,171.3	0.0%	1,943.2	0.0%		106.0	0.0%	52.5	0.0%		761.0	0.0%	417.5	0.0%	
9月				488.3	0.0%	295.3	0.0%	2,659.6	0.0%	2,238.5	0.0%		167.4	0.0%	200.0	0.0%		928.4	0.0%	617.5	0.0%	
10月				217.1	0.0%	169.9	0.0%	2,876.7	0.0%	2,408.4	0.0%		120.1	0.0%	104.5	0.0%		1,048.5	0.0%	722.0	0.0%	
11月				123.4	0.0%	38.6	0.0%	3,000.1	0.0%	2,447.0	0.0%		55.0	0.0%	28.0	0.0%		1,103.5	0.0%	750.0	0.0%	
12月				91.0	0.0%	26.1	0.0%	3,091.1	0.0%	2,473.1	0.0%		46.7	0.0%	17.5	0.0%		1,150.2	0.0%	767.5	0.0%	
前日の雨量(速報値)			0.0 mm										0.0 mm									

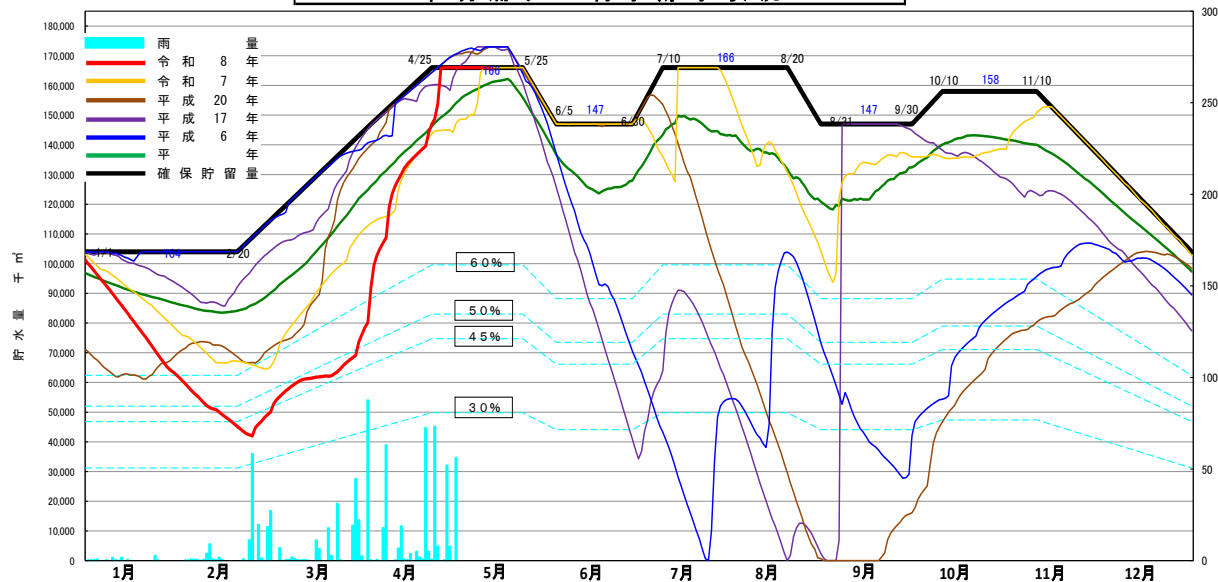
早明浦ダム貯水率(%)			
5月15日 0時現在			
貯水率	前日比	平年貯水率	平年比
99.6	0.2ポイント減	93.4	1.066

宝山湖	
5月15日 9時現在	
貯水率	
100.0	

県内ダム貯水率(%)				
5月15日 0時現在				
県下15 ダム平均	現在	平年	差	備考
千足ダム	80.6	71	9.6	東かがわ市
五名ダム	87.3	76	11.3	"
大内ダム	60.5	65	-4.5	"
大川ダム	71.3	76	-4.7	さぬき市
門入ダム	30.1	79	-48.9	"
前山ダム	70.9	70	0.9	"
内場ダム	98.3	91	7.3	高松市
殿川ダム	49.0	68	-19.0	小豆島町
内海ダム	98.2	83	15.2	"
粟地ダム	61.8	67	-5.2	"
吉田ダム	82.8	86	-3.2	"
長柄ダム	94.4	93	1.4	綾川町
田万ダム	99.8	97	2.8	"
五郷ダム	99.9	84	15.9	観音寺市
栗井ダム	98.0	96	2.0	"
府中ダム	85.0	85	0.0	坂出市

ため池貯水率(%)		
4月28日現在		
県下平均	88	備考
宮池	100	さぬき市
石神池	100	"
奈良須池	100	高松市
小田池	100	"
平池	95	"
三郎池	100	"
神内池	73	"
神内上池	100	"
松尾池	76	"
公淵池	85	"
城池	68	"
新池	100	"
男井間池	91	三木町
北条池	93	坂出市
楠見池	100	丸亀市
仁池	100	"
大窪池	100	"
亀越池	40	まんのう町
満濃池	70	"
国市池	100	三豊市
岩瀬池	100	"
豊稔池	100	観音寺市
大谷池	99	"
蛙子池	30	土庄町
新中山池	77	小豆島町
三五郎池	100	"

早明浦ダム利水貯水状況



\* 高松地方気象台平年値は、1991年(平成3年)~2020年(令和2年)の平均値  
 \* 早明浦ダム上流域の平均値は、1995年(平成7年)~2025年(令和7年)の平均値で、四国地方整備局資料による  
 \* 貯水率は利水貯水率を表示(洪水調節のための容量は率計算の対象外)  
 \* 令和4年7月1日から確保貯留量に変更されました。