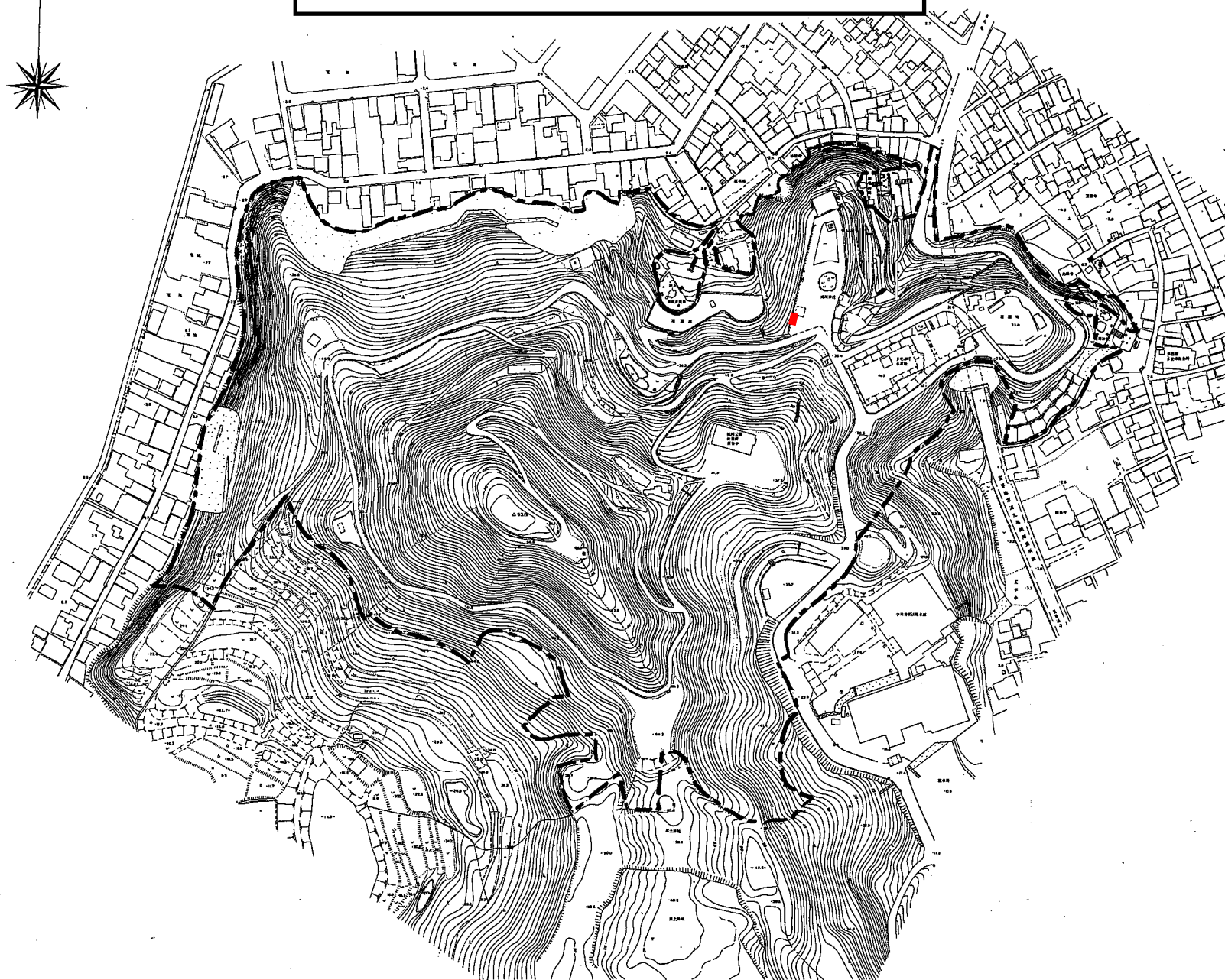


配置図 1 桃陵公園（全体）



<設置場所>

一太郎やあい像南側休憩所横

<設置面積（台数）>

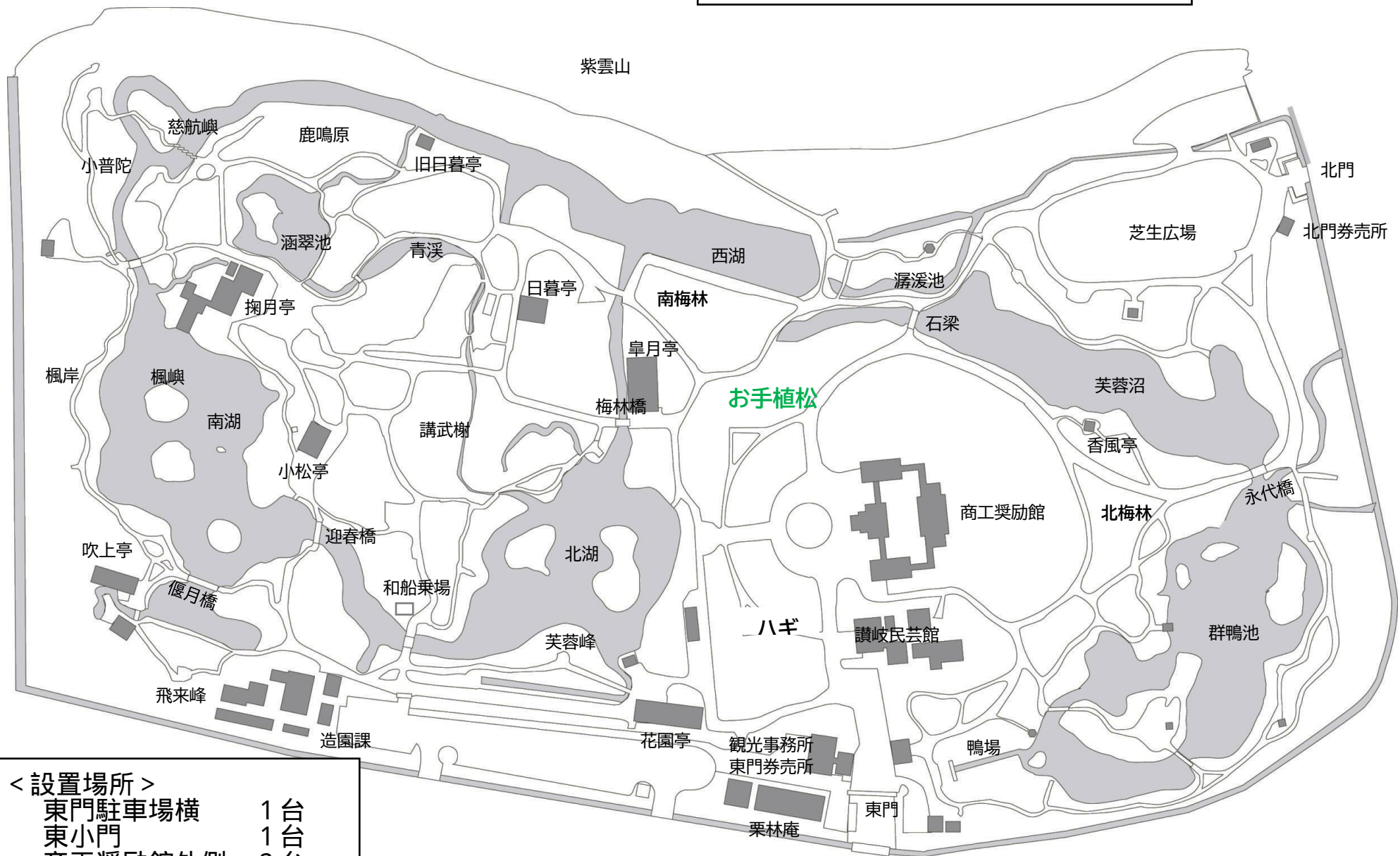
2.0㎡（1台）

# 配置図 1 桃陵公園（設置場所）



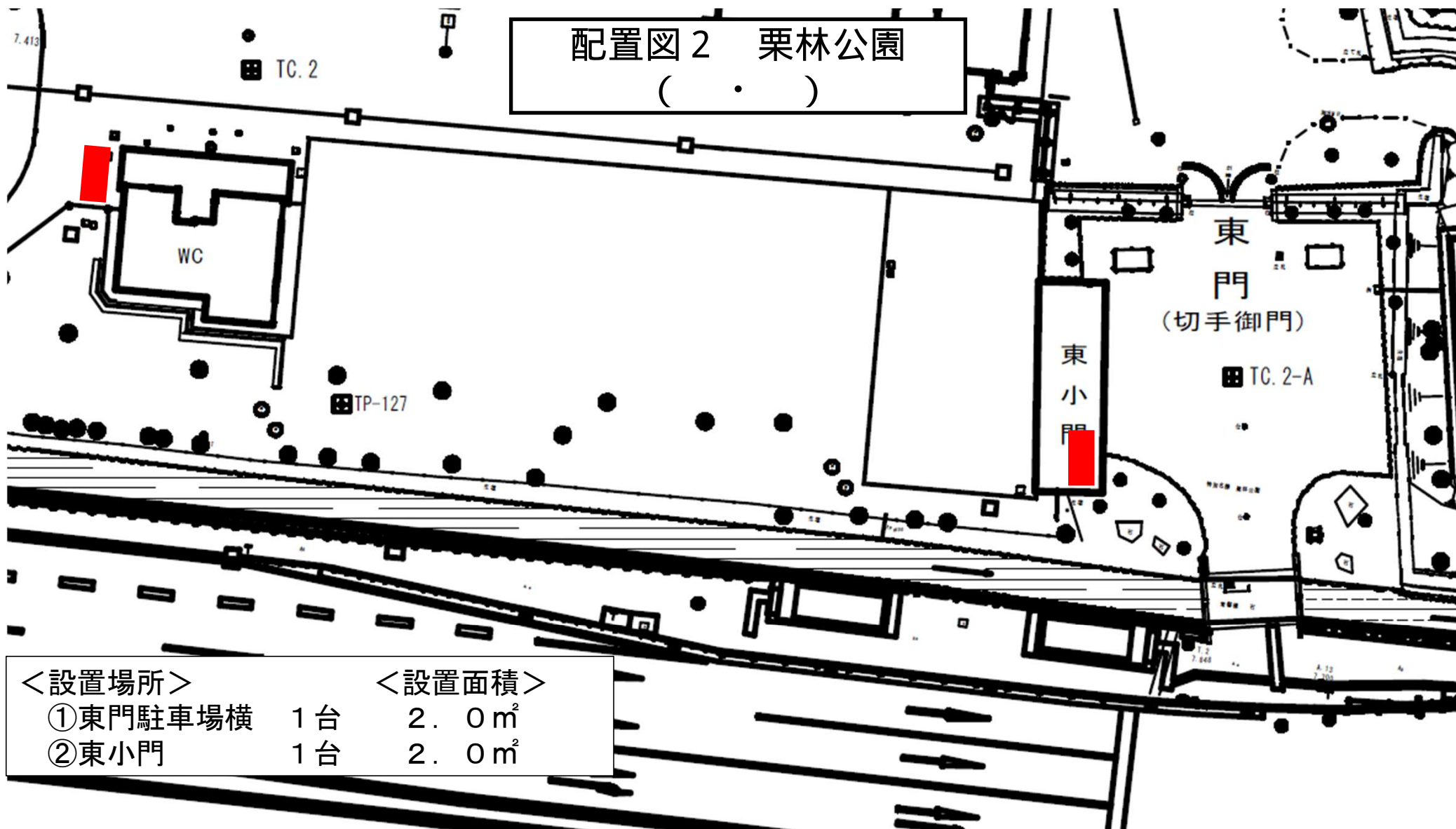


配置図2 栗林公園（全体）

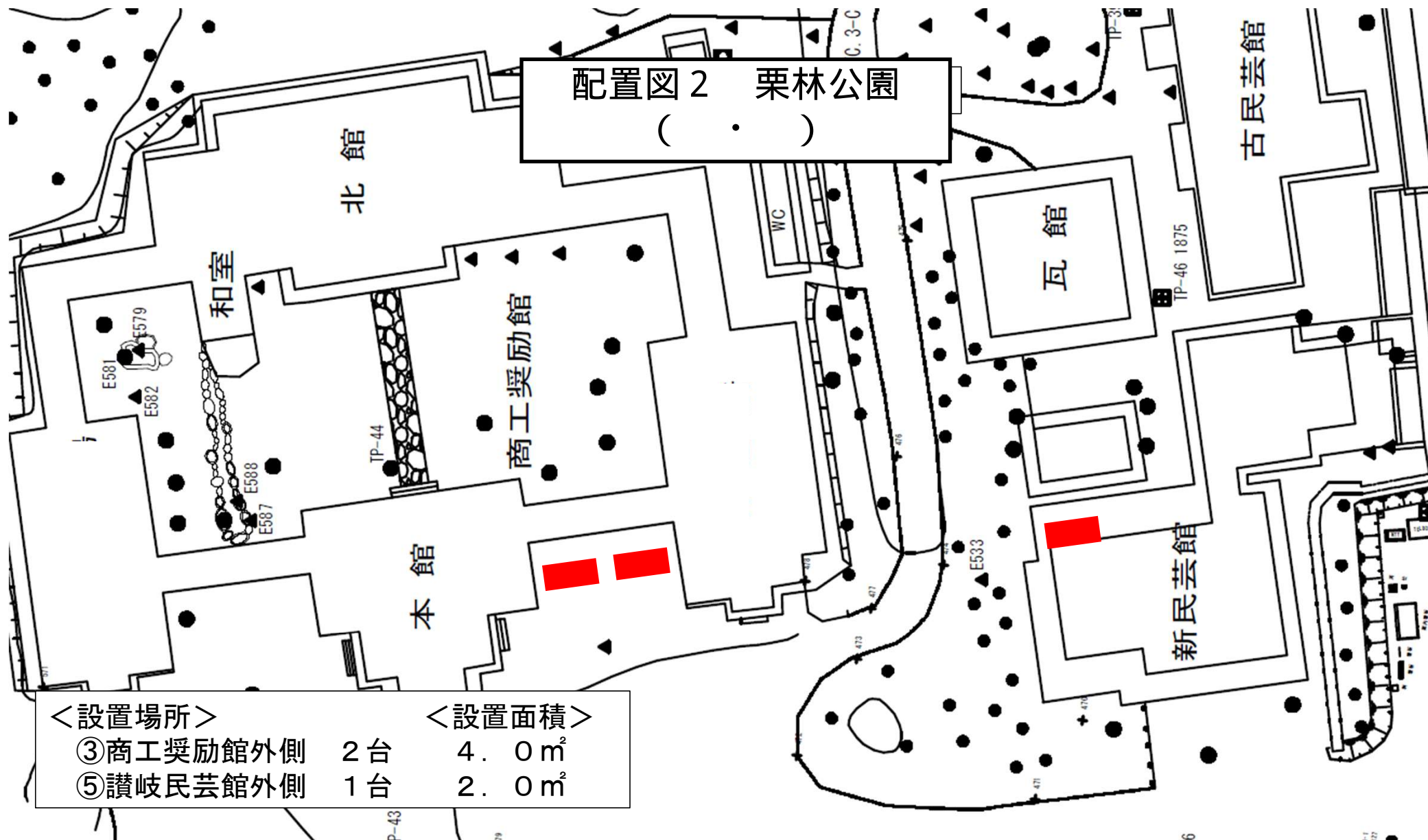


< 設置場所 >

東門駐車場横	1 台
東小門	1 台
商工奨励館外側	2 台
北門売札横	1 台
讃岐民芸館外側	1 台
計	6 台



配置図 2 栗林公園  
( . )



<設置場所>

- ③商工奨励館外側 2台
- ⑤讃岐民芸館外側 1台

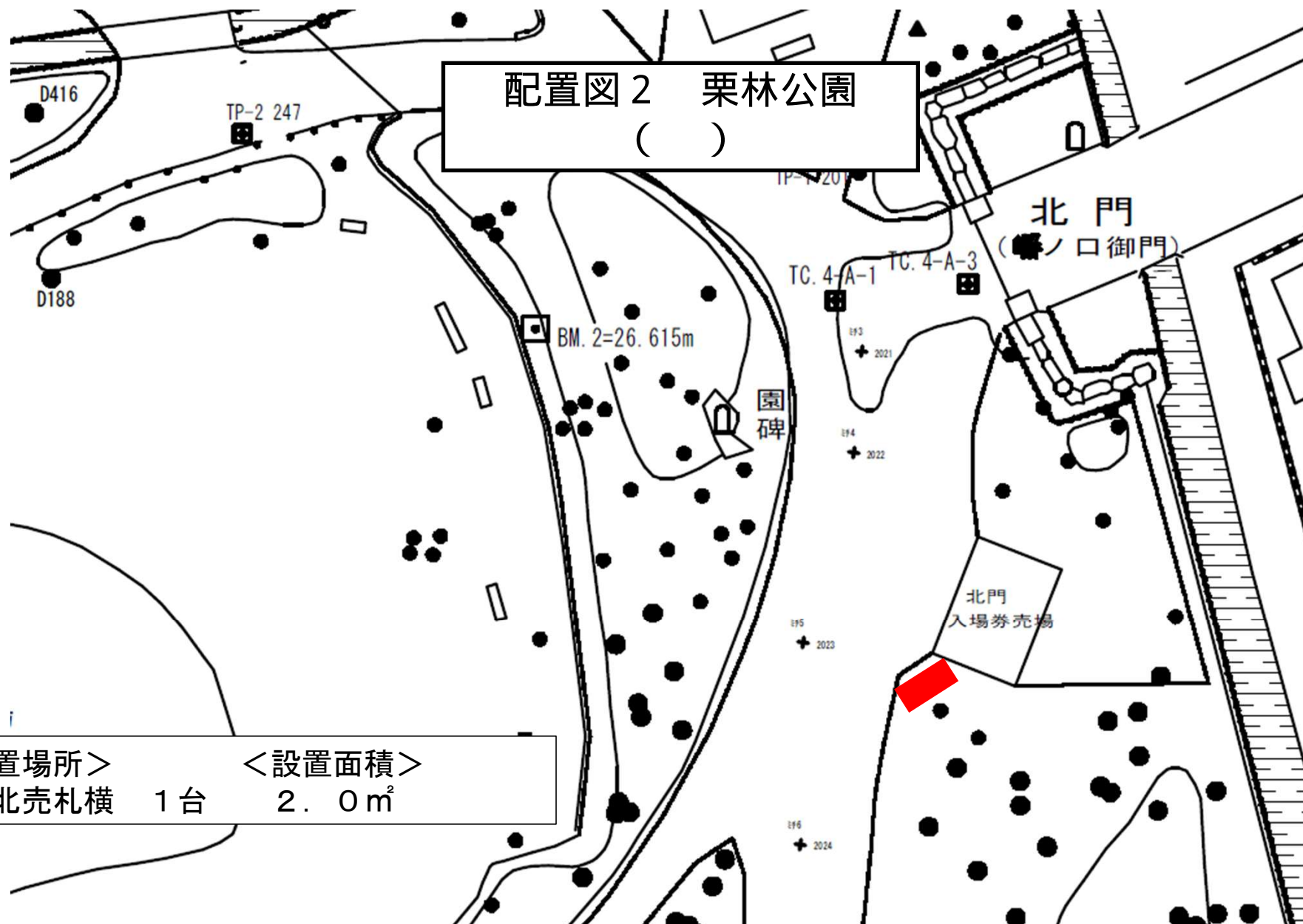
<設置面積>

- 4. 0m<sup>2</sup>
- 2. 0m<sup>2</sup>



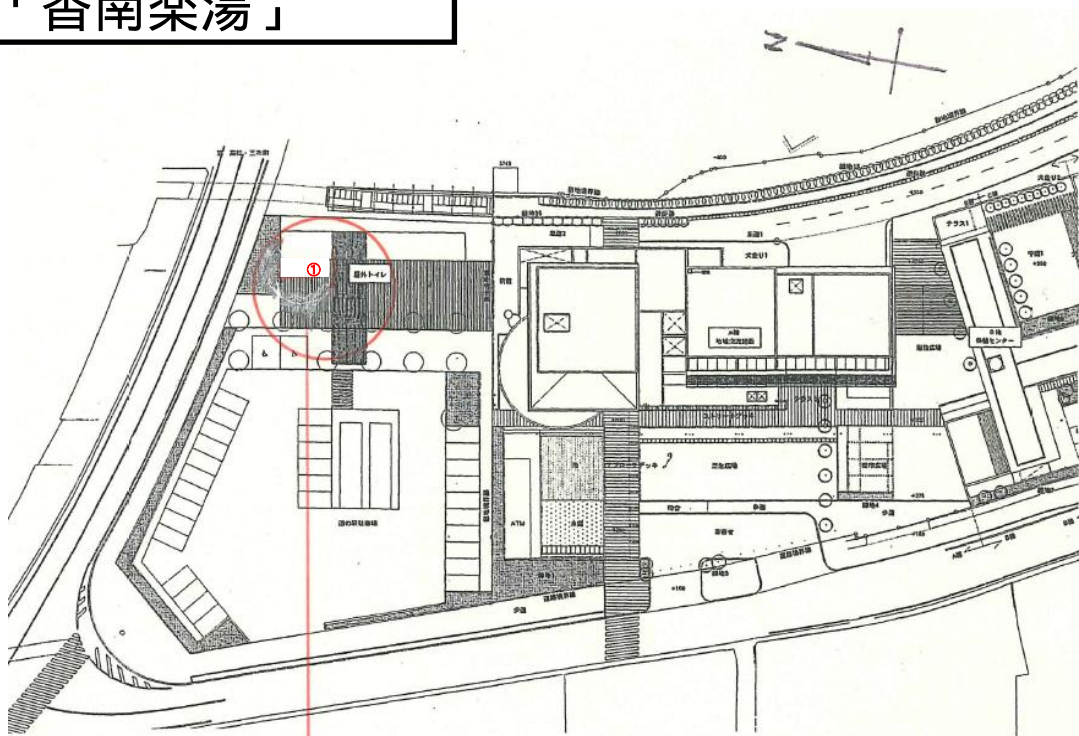
## 配置図 2 栗林公園 ( )

<設置場所>		<設置面積>	
④北売札横	1台	2.0m <sup>2</sup>	

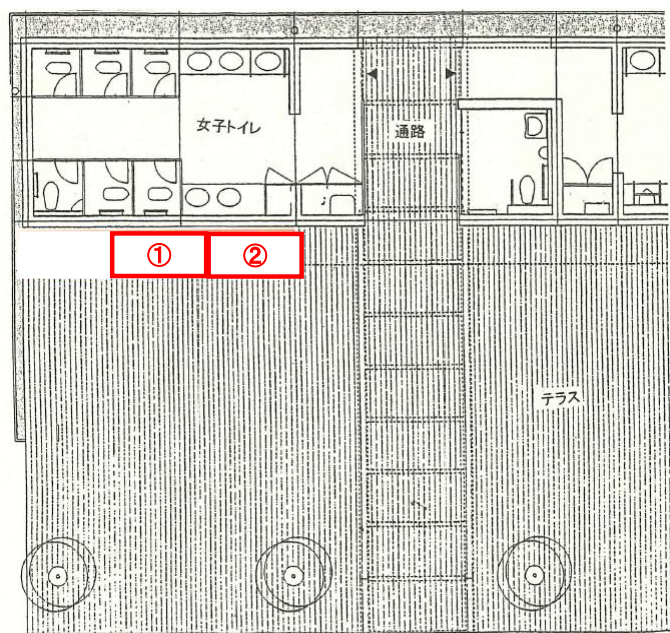


# 配置図 3 道の駅 「香南楽湯」

位置図



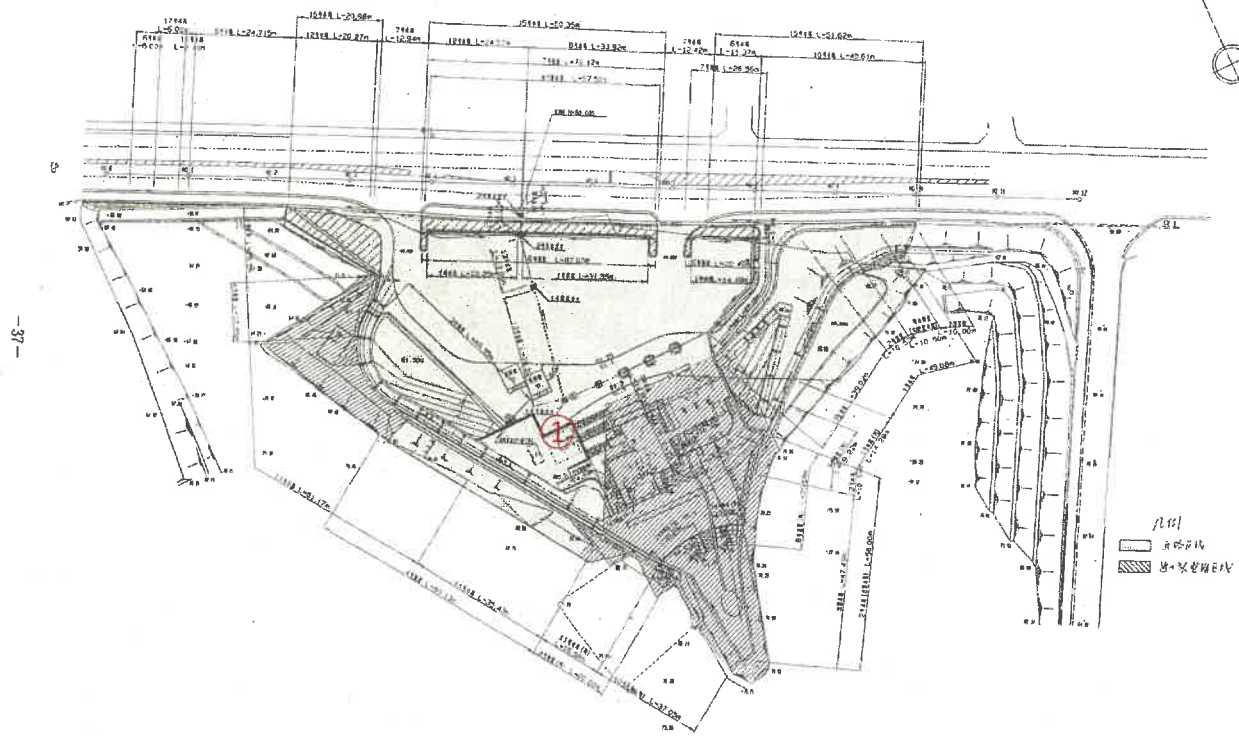
設置箇所



〈設置箇所〉	〈占用面積〉	〈設置台数〉
① 女子トイレ前(中)	2.0×1.0=2.0㎡	1台
② 女子トイレ前(南)	2.0×1.0=2.0㎡	1台

【留意点】  
 \*占用面積は占用可能な最大の面積を記載しています。  
 \*設置場所は建物外のため、24時間使用可能です。

# 配置図4 道の駅 「みろく」



貸付箇所



拡大図



〈設置箇所〉

①情報コーナー内

〈備考〉

(今回 1 台設置)

占用面積

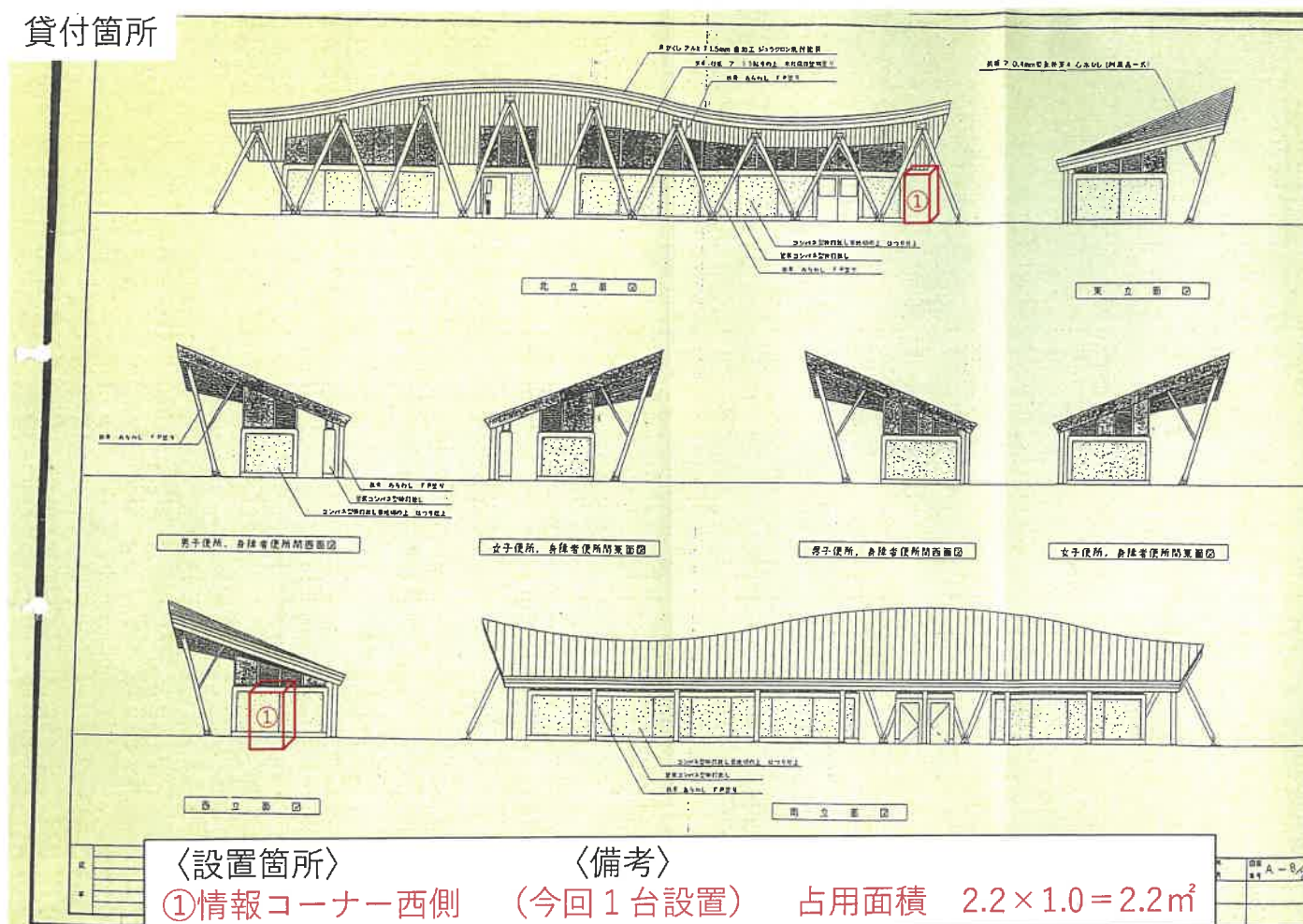
$2.2 \times 1.0 = 2.2\text{m}^2$



# 配置図5 道の駅 「たからだの里さいた」

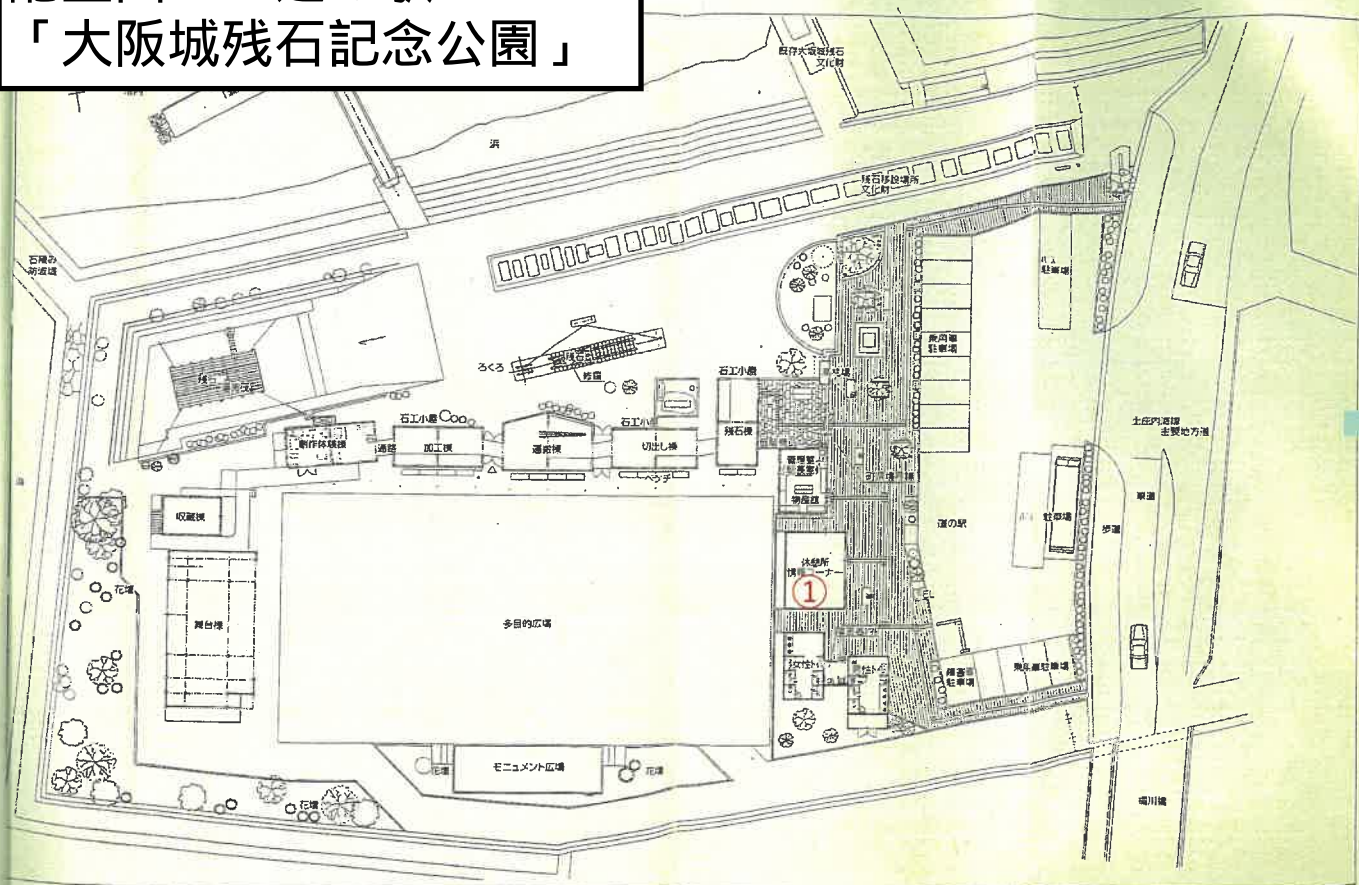


## 貸付箇所





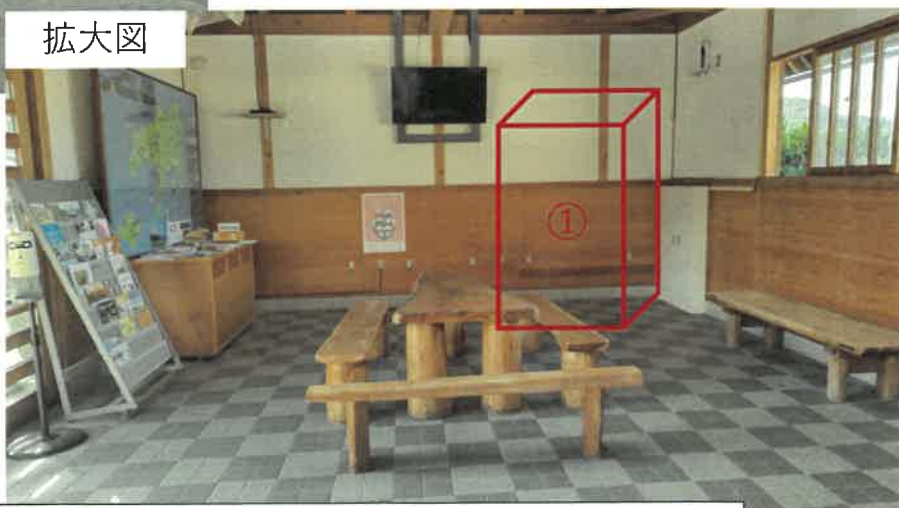
# 配置図 6 道の駅 「大阪城残石記念公園」



貸付箇所



拡大図



〈設置箇所〉

①情報コーナー内南側

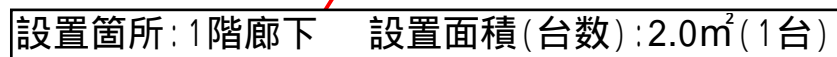
〈備考〉

(今回 1 台設置)

占用面積  $2.2 \times 1.0 = 2.2\text{m}^2$

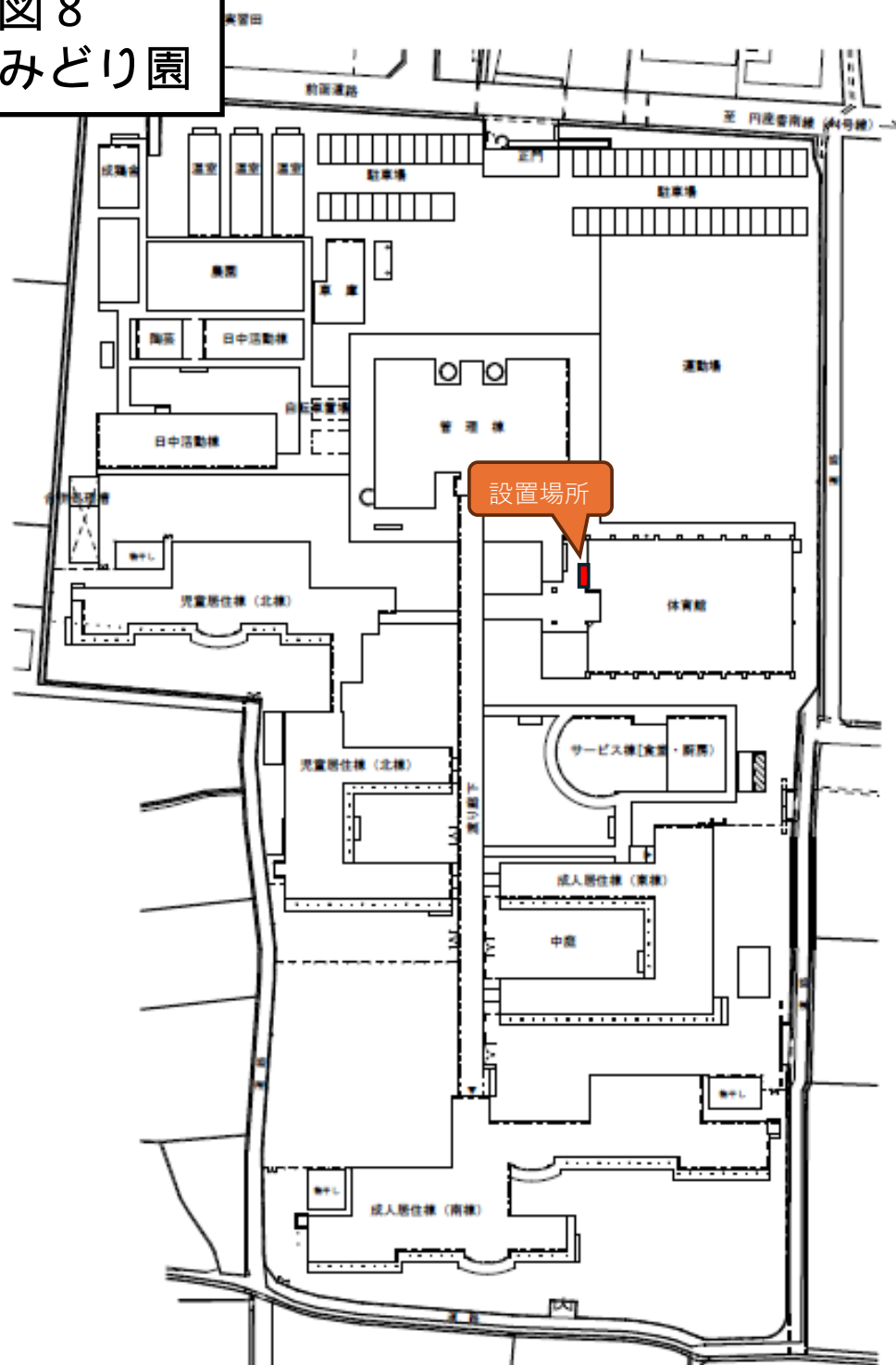
五名ダム再開発事務所

## 1 階平面図

設置面積(台数):  $2.0\text{m}^2$  (1台)

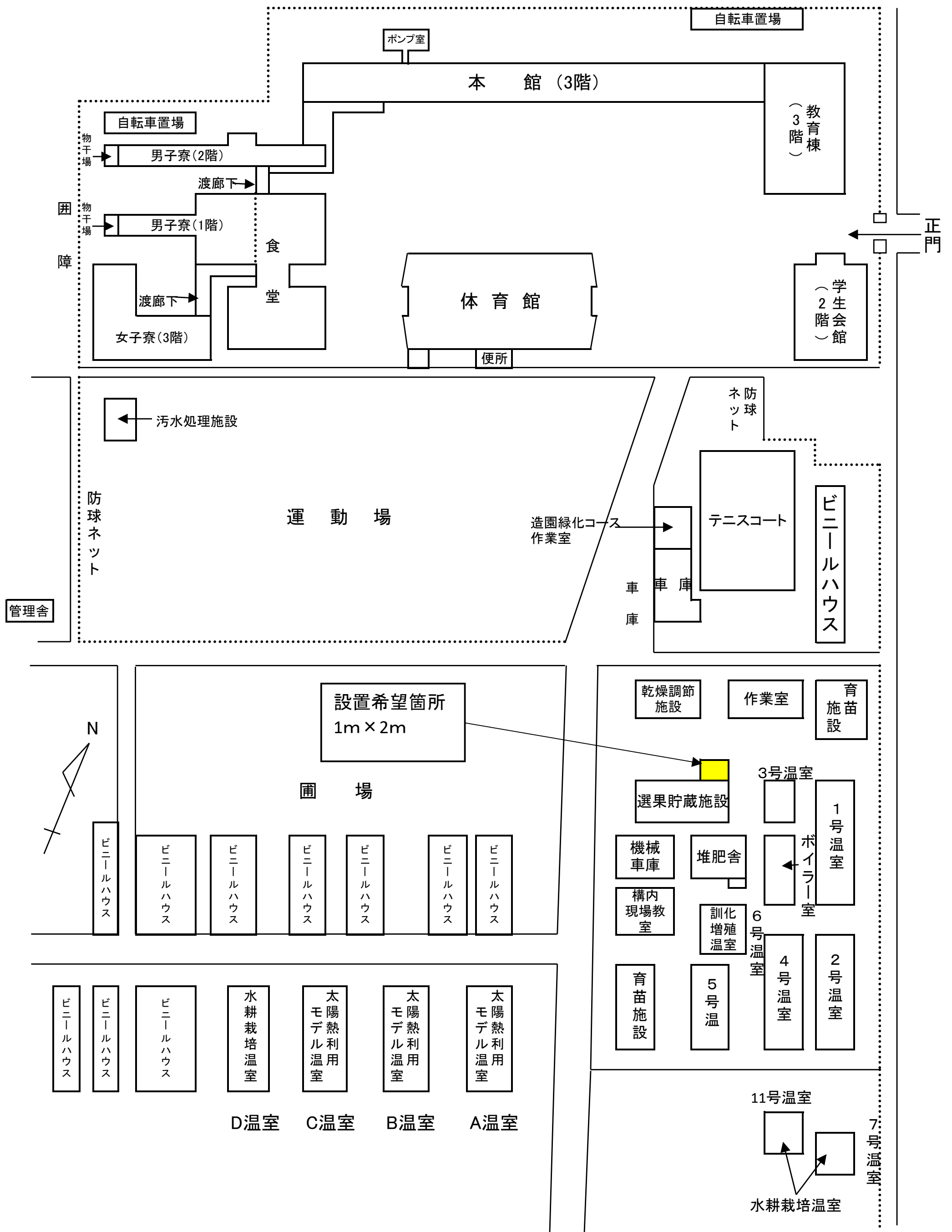


配置図 8  
川部みどり園

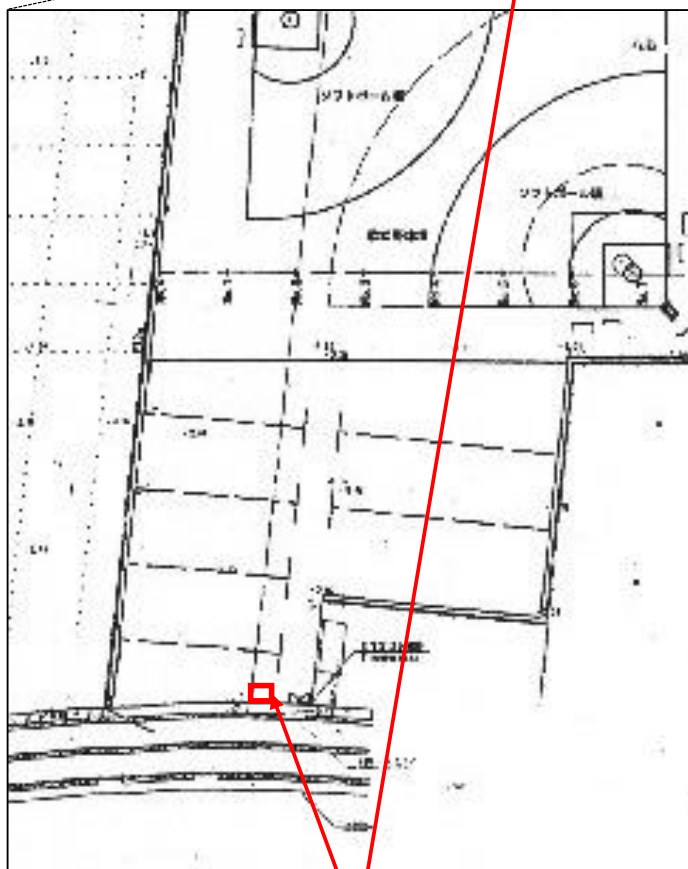
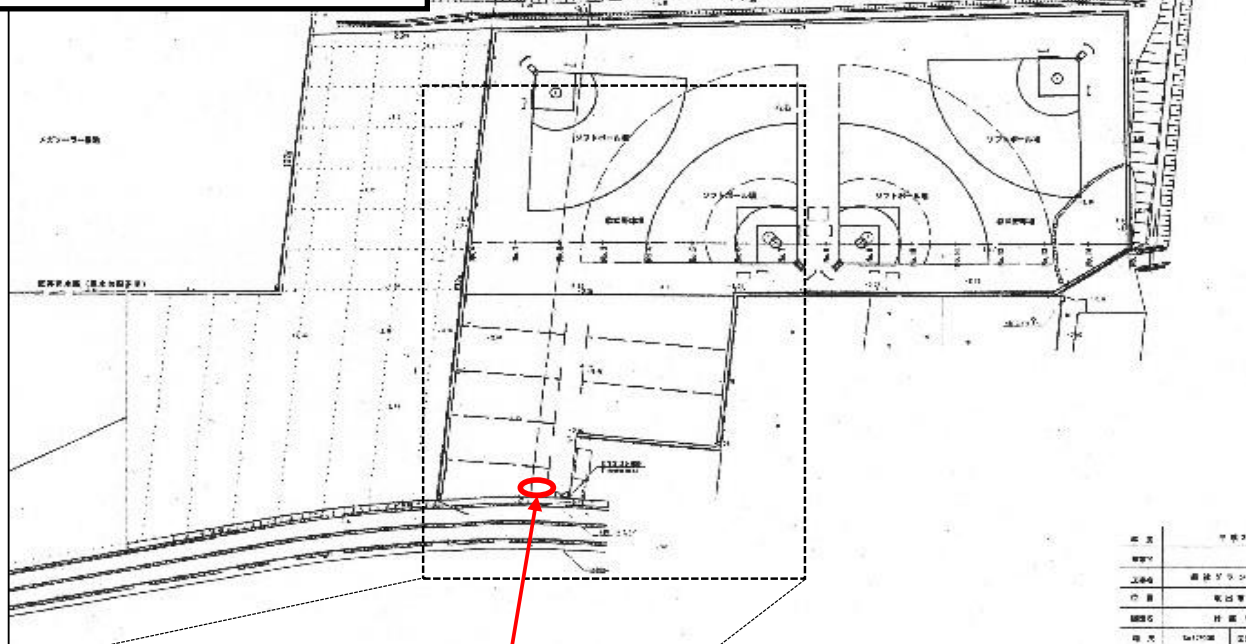


配置図 S=1/800

配置図 9  
農業大学校



# 配置図10 坂出市 総社グラウンド



設置場所



設置場所：総社グラウンド トイレ南側  
設置面積（台数）：2.0㎡（1台）